

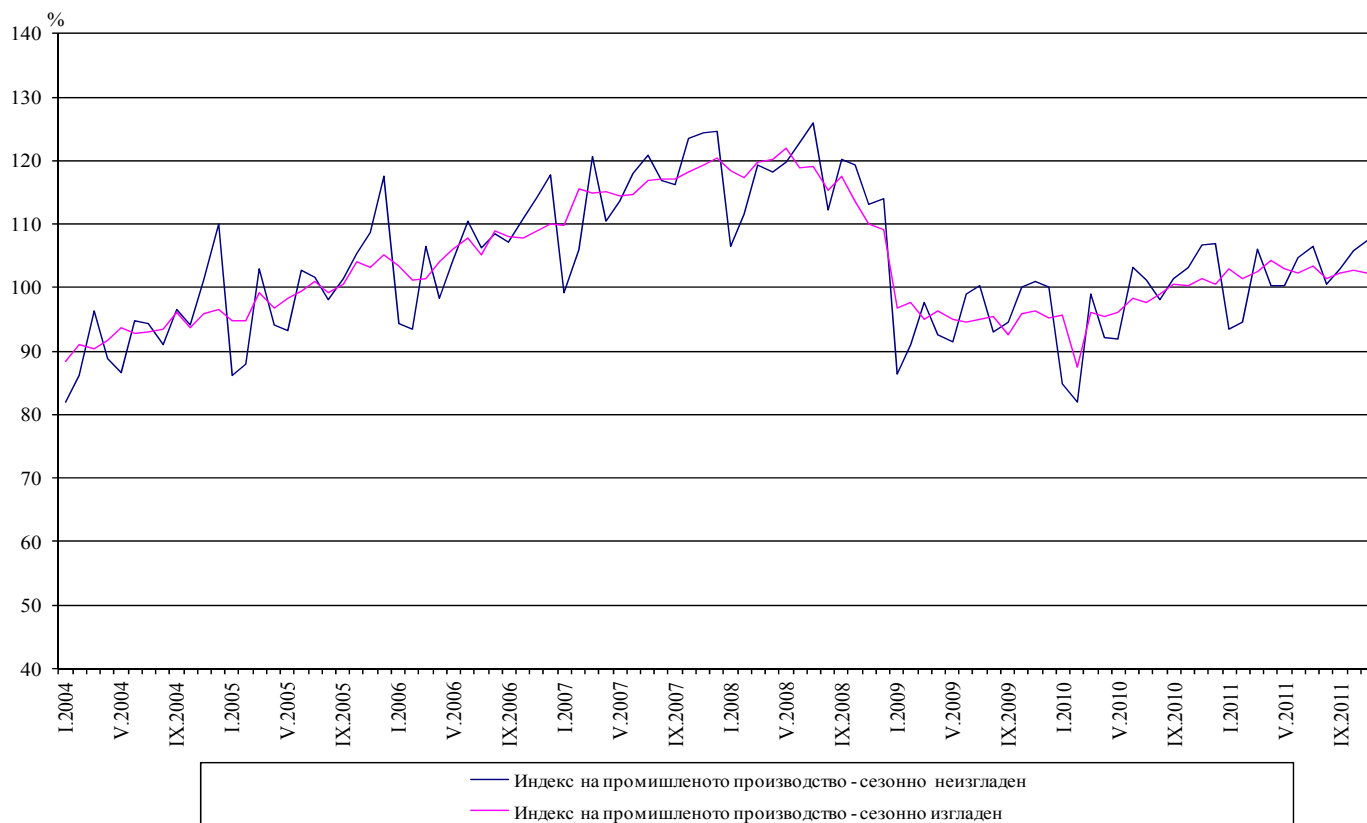


ИНДЕКСИ НА ПРОМИШЛЕНОТО ПРОИЗВОДСТВО ПРЕЗ НОЕМВРИ 2011 ГОДИНА¹

По предварителни данни през ноември 2011 г. индексът на промишленото производство², изчислен от сезонно изгладените данни³, намалява с 0.4% в сравнение с октомври 2011 година.

През ноември 2011 г. календарно изгладеният индекс⁴ на промишленото производство нараства с 0.6% спрямо съответния месец на 2010 година.

Фиг. 1. Индекс на промишленото производство (2005 = 100)



¹ Данните за ноември 2011 г. са предварителни.

² Месечните индекси на производството измерват измененията в **произведената продукция** на промишлените предприятия. Тази информация е подходяща за проследяване на текущото икономическо развитие и за краткосрочни прогнози. Индексите не измерват действителното равнище на производството, а оценяват средното изменение на производството между два времеви периода. За оценката на индексите се извършва представително наблюдение на предприятията от промишлеността, като извадката обхваща предприятия, чийто годишен оборот надхвърля 97% от оборота на цялата промишленост.

Индексите на промишленото производство се изчисляват при постоянна база 2005 г. чрез претегляне със структурата на добавената стойност по факторни разходи.

³ **Сезонното изглаждане** е статистически метод за отстраняване на сезонния компонент на времевия ред и е особено подходящ за дългосрочни сравнения на данните.

⁴ **Календарното изглаждане** представлява отстраняване на вариациите в месечните данни, дължащи се на различния брой календарни и работни дни в месеците, на националните празници, както и на наличието на екстремни стойности (например наличието на повече неработни дни през май може да допринесе за спад на производството в някои дейности).

Сезонно и календарно изгладените данни за периода 2000 - 2010 г. са публикувани в интернет страницата на НСИ (<http://www.nsi.bg/otrasal.php?otr=3>).

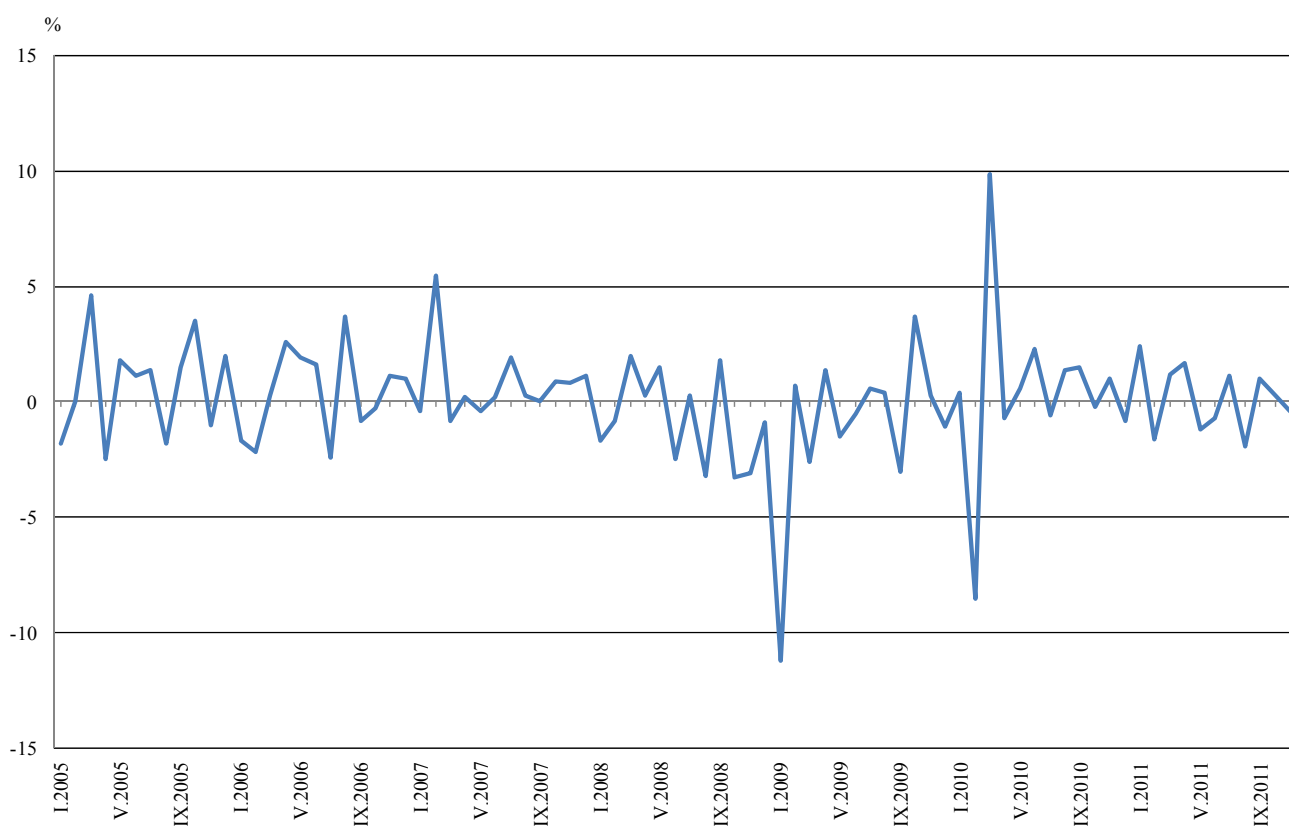


Месечни изменения

През ноември 2011 г. спрямо предходния месец производството в добивната промишленост намалява с 13.6%, а в преработващата промишленост - с 1.5%, докато в производството и разпределението на електрическа и топлоенергия и газ е отчетено увеличение от 1.9%.

По-значителен спад в преработващата промишленост се наблюдава при производството на метални изделия, без машини и оборудване - с 10.7%, при производството на изделия от каучук и пластмаси - с 8.1%, при производството на напитки - със 7.2%, при производството на хартия, картон и изделия от хартия и картон - с 6.0%, при производството на облекло - с 3.9%. Ръст е регистриран при ремонта и инсталирането на машини и оборудване - с 15.5%, при производството на тютюневи изделия - с 14.4%, при производството на електрически съоръжения - с 8.2%.

Фиг. 2. Процентно изменение на индекса на промишленото производство спрямо предходния месец (Сезонно изгладени)



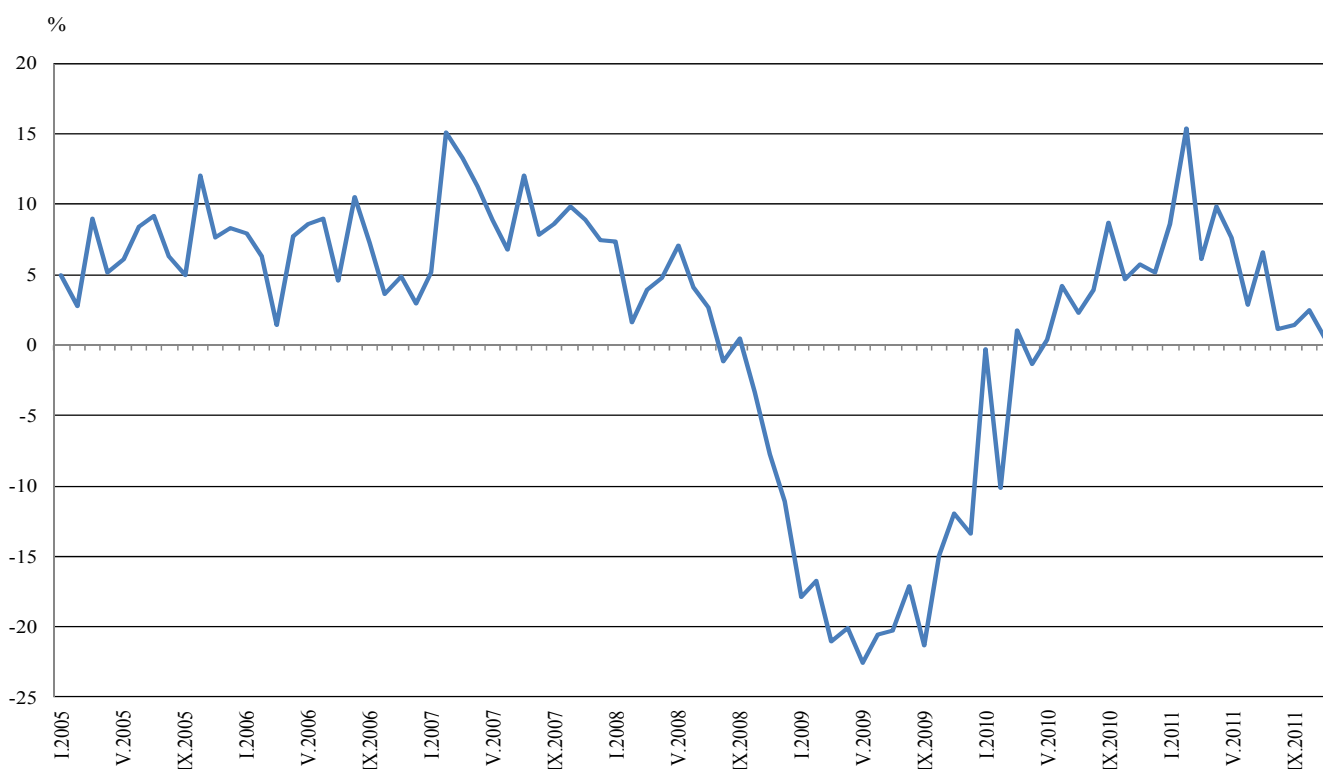


Годишни изменения

На годишна база увеличение на промишленото производство, изчислено от календарно изгладените данни, е отчетено в производството и разпределението на електрическа и топлоенергия и газ с 10.5%, докато намаление е отбелязано в добивната промишленост - със 7.5%, и в преработващата промишленост - с 1.5%.

Регистриран е ръст в производството на инвестиционни продукти (7.8%) и в производството на енергийни продукти (5.0%), докато в производството на продукти за междинно потребление е отчетено намаление (2.6%).

Фиг. 3. Процентно изменение на индекса на промишленото производство спрямо съответния месец на предходната година (Календарно изгладени)



Окончателните данни за октомври 2011 г. са публикувани в интернет страницата на НСИ (<http://www.nsi.bg/otrasal.php?otr=3>).


**Процентно изменение на индексите на промишленото производство
спрямо предходния месец¹**

Икономически дейности	Код по КИД - 2008	2011					
		VI	VII	VIII	IX	X	XI
Промисленост - общо	В_TO_E36	-0.7	1.1	-1.9	1.0	0.3	-0.4
Добивна промисленост	В	-13.6	11.4	-5.5	9.8	9.3	-13.6
в това число:							
Добив на въглища	B05	-14.8	-4.8	7.4	-1.6	2.2	6.6
Добив на метални руди	B07	-7.2	41.8	-17.9	20.7	-7.4	-36.9
Добив на неметални материали и суровини	B08	-4.8	6.3	-3.5	-10.7	11.1	-10.5
Преработваща промисленост	С	0.6	-0.2	-3.3	3.7	-0.1	-1.5
в това число:							
Производство на хранителни продукти	C10	1.1	2.3	-2.7	1.5	1.9	-2.6
Производство на напитки	C11	-1.7	5.2	-4.6	6.5	-7.1	-7.2
Производство на тютюневи изделия	C12	10.3	-8.5	-3.4	-7.0	-2.2	14.4
Производство на текстил и изделия от текстил, без облекло	C13	2.3	-11.5	19.1	-13.6	-5.6	5.9
Производство на облекло	C14	1.7	1.4	-1.2	-1.3	-5.7	-3.9
Обработка на кожи; производство на обувки и други изделия от обработени кожи без косъм	C15	1.8	1.4	-1.6	0.3	-3.5	-0.8
Производство на дървен материал и изделия от него, без мебели	C16	10.7	2.6	-1.8	0.2	-3.6	-5.0
Производство на хартия, картон и изделия от хартия и картон	C17	-0.2	-4.9	-7.7	-2.5	-20.8	-6.0
Печатна дейност и възпроизвеждане на записани носители	C18	0.9	2.1	-11.3	2.4	14.6	-3.5
Производство на химични продукти	C20	-6.2	0.3	1.4	-3.5	-3.6	-4.1
Производство на лекарствени вещества и продукти	C21	7.5	-1.5	-1.5	0.4	6.0	2.4
Производство на изделия от каучук и пластмаси	C22	-4.3	-2.9	2.5	1.7	-5.6	-8.1
Производство на изделия от други неметални минерални суровини	C23	5.2	-3.9	-3.7	8.3	-1.7	-7.3
Производство на основни метали	C24	-6.2	4.1	-6.8	-10.4	19.1	2.9
Производство на метални изделия, без машини и оборудване	C25	0.4	4.6	-11.8	17.7	9.3	-10.7
Производство на компютърна и комуникационна техника, електронни и оптични продукти	C26	5.7	5.6	-11.3	-8.5	7.4	9.2
Производство на електрически съоръжения	C27	5.9	-1.2	-3.2	-6.8	3.2	8.2
Производство на машини и оборудване, с общо и специално предназначение	C28	0.6	-3.0	-5.4	6.7	-1.8	1.9
Производство на автомобили, ремаркета и полуремаркета	C29	-2.8	0.9	-4.9	0.0	3.7	-1.7
Производство на превозни средства, без автомобили	C30	-34.5	-12.7	-33.7	59.3	-11.0	36.0
Производство на мебели	C31	2.8	2.3	2.6	-2.6	2.5	-5.0
Производство, некласифицирано другаде	C32	4.1	4.9	-11.2	-6.0	-6.4	-6.1
Ремонт и инсталиране на машини и оборудване	C33	-2.8	-10.2	15.9	40.5	-24.1	15.5
Производство и разпределение на електрическа и топлоенергия и газ	D	-2.9	8.7	-6.4	-7.0	7.4	1.9
Производство и разпределение на електрическа и топлоенергия и газ	D35	-2.9	8.7	-6.4	-7.0	7.4	1.9

¹ Сезонно изгладени данни.


**Процентно изменение на индексите на промишленото производство спрямо съответния
месец на предходната година¹**

Икономически дейности	Код по КИД - 2008	2011					
		VI	VII	VIII	IX	X	XI
Промисленост - общо	В_TO_E36	2.9	6.6	1.1	1.4	2.5	0.6
Добивна промисленост	В	-4.7	10.5	7.4	7.3	12.9	-7.5
в това число:							
Добив на въглища	B05	17.5	12.7	20.0	14.8	9.6	20.3
Добив на метални руди	B07	-25.8	5.7	-12.9	2.8	15.5	-41.4
Добив на неметални материали и суровини	B08	-5.6	7.6	6.7	-18.2	1.5	-14.0
Преработваща промисленост	С	5.7	6.4	1.1	2.6	2.6	-1.5
в това число:							
Производство на хранителни продукти	C10	-10.0	-4.8	-7.8	-9.9	-2.5	-9.6
Производство на напитки	C11	-3.8	3.7	-6.6	2.6	3.9	-15.4
Производство на тютюневи изделия	C12	9.2	-2.2	0.2	-3.1	-8.4	5.7
Производство на текстил и изделия от текстил, без облекло	C13	16.1	-6.7	27.5	0.1	-5.8	4.9
Производство на облекло	C14	7.7	4.8	5.1	-0.3	-7.9	-12.6
Обработка на кожи; производство на обувки и други изделия от обработени кожи без косъм	C15	0.7	7.4	-1.6	0.7	-9.7	-9.1
Производство на дървен материал и изделия от него, без мебели	C16	6.2	2.8	2.5	0.8	-7.3	-4.1
Производство на хартия, картон и изделия от хартия и картон	C17	9.6	18.8	-3.9	-1.9	-1.8	-23.5
Печатна дейност и възпроизвеждане на записани носители	C18	6.0	4.9	-8.9	-18.6	0.8	-2.1
Производство на химични продукти	C20	23.8	14.4	9.0	3.4	0.4	-16.9
Производство на лекарствени вещества и продукти	C21	16.5	16.3	13.7	4.6	14.4	28.8
Производство на изделия от каучук и пластмаси	C22	6.3	-0.6	5.2	-0.5	1.0	-13.1
Производство на изделия от други неметални минерални суровини	C23	0.8	9.2	3.6	9.9	13.5	-3.9
Производство на основни метали	C24	13.3	12.8	7.8	-11.9	9.2	23.2
Производство на метални изделия, без машини и оборудване	C25	7.8	19.5	2.5	16.0	23.0	5.0
Производство на компютърна и комуникационна техника, електронни и оптични продукти	C26	31.3	29.6	12.2	8.3	5.9	16.7
Производство на електрически съоръжения	C27	16.1	13.8	11.4	-7.0	-2.7	15.4
Производство на машини и оборудване, с общо и специално предназначение	C28	19.5	18.1	2.5	12.2	6.5	11.3
Производство на автомобили, ремаркета и полуремаркета	C29	-11.5	9.2	7.4	-19.1	-7.7	-5.6
Производство на превозни средства, без автомобили	C30	-11.4	-11.4	-67.2	2.8	8.5	56.4
Производство на мебели	C31	16.3	19.5	18.9	1.5	11.0	0.5
Производство, неклаифицирано другаде	C32	26.7	45.4	19.6	2.9	-6.9	-26.7
Ремонт и инсталиране на машини и оборудване	C33	-22.6	-30.4	-30.4	39.4	-17.6	12.8
Производство и разпределение на електрическа и топлоенергия и газ	D	-3.1	7.3	-0.6	-5.3	-1.9	10.5
Производство и разпределение на електрическа и топлоенергия и газ	D35	-3.1	7.3	-0.6	-5.3	-1.9	10.5

¹ Календарно изгладени данни.



Индекси на промишленото производство
(Сезонно изгладени, 2005 = 100)

Код по КИД - 2008	2010		2011										
	XI	XII	I	II	III	IV	V	VI	VII	VIII	IX	X	XI
В_TO_E36	101.4	100.6	103.0	101.4	102.6	104.3	103.0	102.3	103.4	101.4	102.4	102.7	102.3
В	87.7	79.3	79.3	68.9	77.2	78.3	86.1	74.4	82.9	78.3	86.0	94.0	81.2
В05	105.7	99.5	103.5	107.1	115.4	133.6	140.3	119.6	113.8	122.2	120.3	123.0	131.1
В07	78.4	70.1	86.8	62.0	66.2	61.0	60.9	56.5	80.1	65.8	79.4	73.5	46.4
В08	66.4	65.0	64.3	66.1	56.4	63.5	66.9	63.7	67.7	65.3	58.3	64.8	58.0
С	103.8	91.3	106.9	100.9	100.6	101.6	103.2	103.8	103.6	100.2	103.9	103.8	102.2
С10	121.3	114.6	118.6	119.1	111.1	112.0	107.9	109.1	111.6	108.6	110.2	112.3	109.4
С11	89.8	82.9	91.7	94.3	85.3	87.7	86.9	85.4	89.8	85.7	91.3	84.8	78.7
С12	95.4	101.2	114.7	112.1	102.2	106.2	99.8	110.1	100.7	97.3	90.5	88.5	101.2
С13	66.1	63.3	69.5	69.8	66.6	74.3	74.8	76.5	67.7	80.6	69.6	65.7	69.6
С14	70.8	69.0	70.8	71.4	67.7	69.6	69.9	71.1	72.1	71.2	70.3	66.3	63.7
С15	77.7	77.7	76.3	75.9	78.3	77.0	78.2	79.6	80.7	79.4	79.6	76.8	76.2
С16	84.5	83.3	88.3	87.4	83.1	86.1	79.5	88.0	90.3	88.7	88.9	85.7	81.4
С17	134.6	131.4	150.0	138.2	147.4	148.9	161.1	160.7	152.9	141.2	137.6	109.0	102.5
С18	111.7	106.7	112.9	112.3	109.0	99.9	105.3	106.3	108.5	96.2	98.5	112.9	109.0
С20	118.3	94.7	117.2	120.8	101.6	108.3	118.6	111.2	111.5	113.1	109.1	105.2	100.9
С21	84.2	85.5	84.0	89.6	90.2	95.0	91.6	98.5	97.0	95.5	95.9	101.7	104.1
С22	119.0	114.2	120.6	119.9	115.0	108.7	123.5	118.2	114.8	117.7	119.7	113.0	103.9
С23	85.6	75.5	88.7	92.6	89.7	85.6	86.1	90.6	87.1	83.9	90.9	89.4	82.9
С24	92.6	92.9	105.2	98.1	98.8	103.2	113.7	106.6	111.0	103.5	92.7	110.4	113.6
С25	110.3	88.0	113.2	90.0	108.4	106.2	108.6	109.0	114.0	100.6	118.4	129.4	115.6
С26	114.8	118.1	126.8	130.8	120.1	112.4	125.6	132.8	140.3	124.4	113.8	122.2	133.4
С27	140.9	141.6	153.5	156.4	152.7	151.3	153.2	162.3	160.3	155.2	144.7	149.3	161.5
С28	113.1	108.3	113.7	118.9	123.1	119.2	128.6	129.4	125.5	118.7	126.6	124.3	126.7
С29	162.9	164.7	157.8	151.1	150.6	150.5	155.9	151.6	152.9	145.4	145.4	150.8	148.2
С30	60.2	70.6	110.7	92.5	95.0	96.7	121.8	79.8	69.7	46.2	73.6	65.5	89.1
С31	109.4	98.5	108.6	106.5	104.0	104.9	108.1	111.1	113.6	116.5	113.5	116.3	110.5
С32	165.5	146.3	167.8	143.6	138.4	130.2	153.5	159.8	167.6	148.8	139.8	130.9	122.9
С33	104.1	124.7	117.5	113.8	101.7	108.8	91.8	89.2	80.1	92.8	130.4	99.0	114.3
Д	103.9	107.4	106.5	115.1	116.4	123.1	115.4	112.1	121.9	114.1	106.1	113.9	116.1
Д35	103.9	107.4	106.5	115.1	116.4	123.1	115.4	112.1	121.9	114.1	106.1	113.9	116.1



**Индекси на промишленото производство
(Календарно изгладени, 2005 = 100)**

Код по КИД - 2008	2008	2009	2010		2011										
	XI	XI	XI	XII	I	II	III	IV	V	VI	VII	VIII	IX	X	XI
В_ТО_Е36	115.4	101.6	107.4	107.1	94.9	95.0	105.3	101.9	103.4	105.3	108.2	99.4	105.0	107.6	108.0
В	79.5	89.4	88.2	79.8	79.8	69.3	77.7	78.8	86.6	74.8	83.3	78.7	86.4	94.4	81.6
В05	114.7	118.1	125.4	110.2	117.1	112.1	112.7	113.9	131.9	108.3	108.2	113.2	122.5	141.7	150.9
В07	50.9	86.6	80.9	73.5	75.9	53.4	68.0	67.2	70.5	61.1	80.3	63.7	80.1	79.7	47.4
В08	121.3	81.1	74.3	71.9	41.6	53.3	53.6	62.2	74.2	68.5	70.8	68.9	63.0	73.9	63.9
С	115.4	97.4	108.6	103.3	88.4	89.2	104.0	99.9	107.6	111.5	110.2	100.4	110.0	108.7	107.0
С10	134.4	115.7	130.7	126.9	100.2	102.4	110.6	108.5	112.5	112.0	112.6	112.2	122.8	123.3	118.2
С11	114.1	89.1	88.3	102.3	57.8	62.4	78.8	86.0	98.0	101.7	111.6	107.2	100.9	76.7	74.7
С12	132.8	135.6	113.0	104.6	80.3	73.7	87.2	91.4	108.4	126.7	117.0	115.8	108.9	107.5	119.4
С13	90.0	69.6	71.7	58.8	57.0	69.0	76.1	81.7	89.3	90.8	73.5	64.9	70.1	66.2	75.2
С14	96.7	70.4	74.1	75.8	70.2	71.7	69.0	63.9	68.9	74.0	83.7	69.7	72.4	68.0	64.8
С15	126.4	74.3	76.0	71.7	75.7	74.1	84.1	69.7	70.5	81.3	98.2	75.7	89.6	76.6	69.1
С16	103.5	85.1	93.3	82.4	72.0	76.3	82.9	84.7	81.0	93.9	95.8	90.5	97.3	93.3	89.5
С17	97.2	79.0	137.6	133.4	144.4	130.3	149.2	149.6	164.8	166.4	156.8	141.6	142.3	109.5	105.3
С18	142.5	128.6	121.8	128.0	93.7	97.7	104.4	96.6	108.1	111.6	108.9	100.8	109.3	124.0	119.2
С20	80.1	84.4	125.0	93.6	106.7	114.1	107.1	109.9	118.8	115.5	112.2	105.1	110.8	100.3	103.9
С21	113.1	89.6	91.7	91.2	72.6	90.9	99.5	96.0	98.2	114.8	85.4	95.7	102.1	115.5	118.1
С22	134.9	116.4	129.3	114.3	97.4	102.9	118.7	108.1	124.8	128.3	126.4	119.9	129.1	126.9	112.4
С23	154.0	84.5	94.2	72.9	58.5	70.0	85.6	87.8	95.3	100.2	97.1	89.6	103.5	102.7	90.5
С24	90.7	110.3	94.4	77.8	94.5	96.5	108.5	103.9	115.9	106.3	118.9	100.8	83.9	117.4	116.3
С25	116.9	86.0	116.9	112.4	81.5	79.6	112.1	107.5	110.2	117.9	118.7	100.9	124.0	127.6	122.7
С26	90.4	110.7	119.3	156.6	106.9	109.5	124.0	108.5	129.1	136.6	136.7	111.0	123.3	121.9	139.2
С27	168.6	157.7	160.3	146.8	142.8	145.8	155.3	146.5	154.4	169.7	169.1	140.0	161.5	166.1	185.0
С28	139.7	101.6	122.2	116.9	97.1	109.6	131.2	117.5	132.3	142.7	135.2	108.7	134.9	132.2	136.0
С29	100.0	127.8	162.1	158.2	156.5	130.4	150.0	139.5	160.2	154.6	147.8	132.7	129.9	156.8	153.0
С30	178.4	92.6	54.1	93.8	56.2	65.6	91.9	76.8	179.9	80.0	76.2	48.3	80.5	53.9	84.6
С31	158.0	94.0	120.9	112.8	91.9	95.1	108.8	103.9	114.9	117.8	117.1	116.3	120.8	126.7	121.5
С32	157.2	146.8	183.3	143.0	133.9	124.2	137.8	126.7	164.8	179.0	167.2	146.8	155.1	152.8	134.3
С33	144.2	102.9	111.0	170.5	80.6	93.7	101.7	100.1	86.5	94.3	83.2	91.6	144.0	102.8	125.2
Д	132.5	121.6	112.8	134.6	125.6	128.5	129.2	115.6	97.5	96.9	112.0	103.2	93.8	109.3	124.7
Д35	132.5	121.6	112.8	134.6	125.6	128.5	129.2	115.6	97.5	96.9	112.0	103.2	93.8	109.3	124.7