

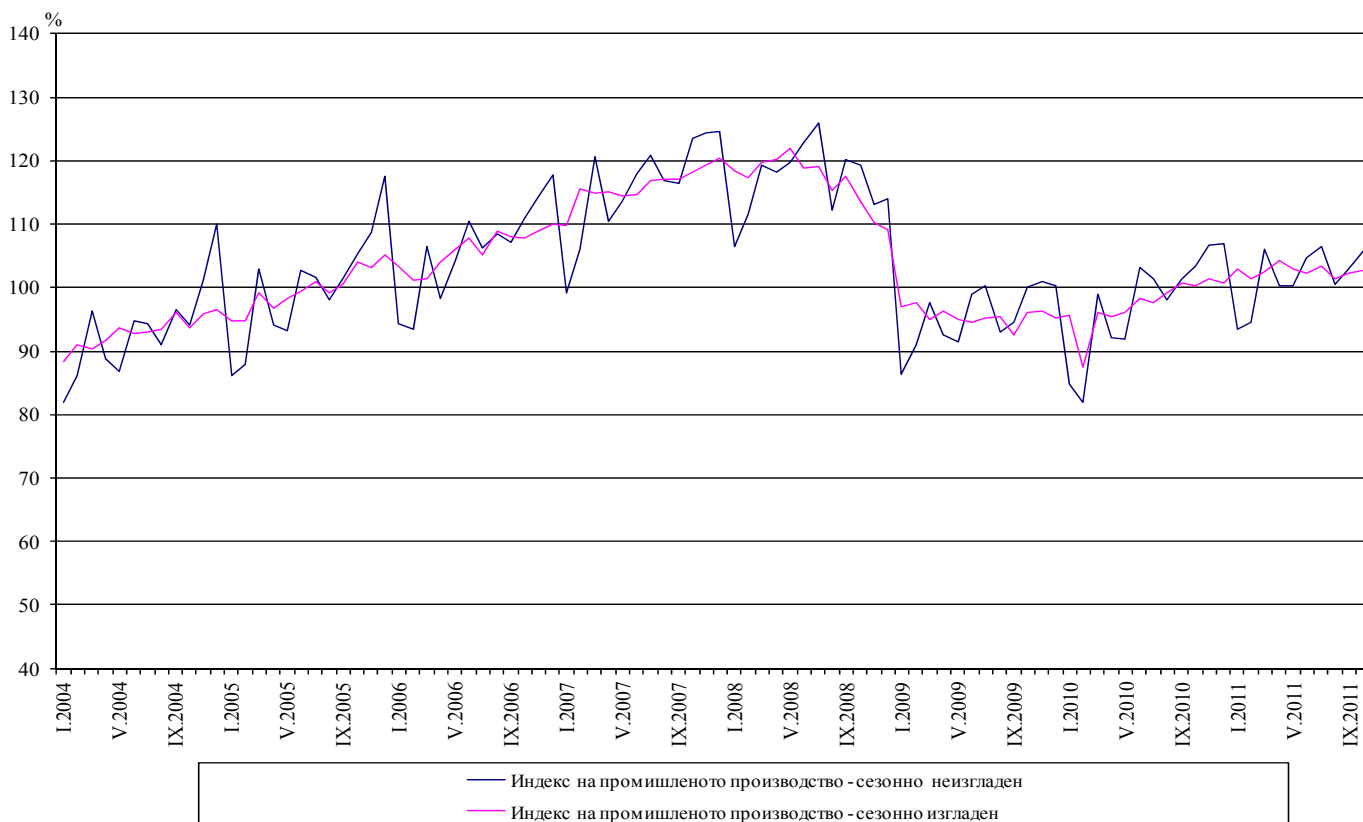


## ИНДЕКСИ НА ПРОМИШЛЕНОТО ПРОИЗВОДСТВОТО ПРЕЗ ОКТОМВРИ 2011 ГОДИНА<sup>1</sup>

По предварителни данни през октомври 2011 г. индексът на промишленото производство<sup>2</sup>, изчислен от сезонно изгладените данни<sup>3</sup>, нараства с 0.4% в сравнение със септември 2011 година.

През октомври 2011 г. календарно изгладеният индекс<sup>4</sup> на промишленото производство нараства с 2.4% спрямо съответния месец на 2010 година.

**Фиг. 1. Индекс на промишленото производство (2005 = 100)**



<sup>1</sup> Данните за октомври 2011 г. са предварителни.

<sup>2</sup> Месечните индекси на производството измерват измененията в **произведената продукция** на промишлените предприятия. Тази информация е подходяща за проследяване на текущото икономическо развитие и за краткосрочни прогнози. Индексите не измерват действителното равнище на производството, а оценяват средното изменение на производството между два времеви периода. За оценката на индексите се извършва представително наблюдение на предприятията от промишлеността, като извадката обхваща предприятия, чийто годишен оборот надхвърля 97% от оборота на цялата промишленост.

Индексите на промишленото производство се изчисляват при постоянна база 2005 г. чрез претегляне със структурата на добавената стойност по факторни разходи.

<sup>3</sup> **Сезонното изглаждане** е статистически метод за отстраняване на сезонния компонент на времевия ред и е особено подходящ за дългосрочни сравнения на данните.

<sup>4</sup> **Календарното изглаждане** представлява отстраняване на вариациите в месечните данни, дължащи се на различния брой календарни и работни дни в месеците, на националните празници, както и на наличието на екстремни стойности (например наличието на повече неработни дни през май може да допринесе за спад на производството в някои дейности).

Сезонно и календарно изгладените данни за периода 2000 - 2010 г. са публикувани в интернет страницата на НСИ (<http://www.nsi.bg/otrasal.php?otr=3>).

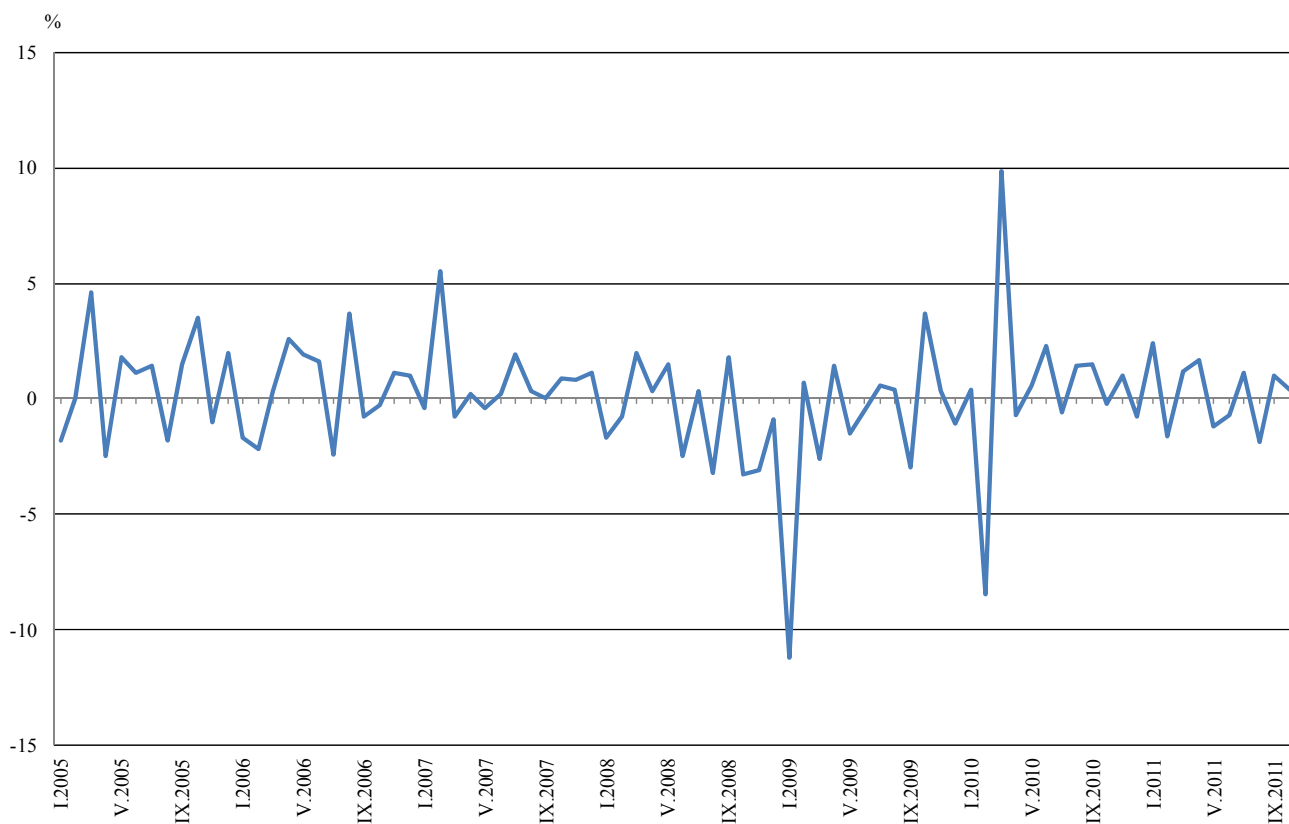


### Месечни изменения

През октомври 2011 г. спрямо предходния месец нараства производството в добивната промишленост - с 9.4%, и в производството и разпределението на електрическа и топлоенергия и газ - със 7.3%, докато в преработващата промишленост е отчетено намаление от 0.1%.

По-значителен спад в преработващата промишленост се наблюдава при ремонта и инсталирането на машини и оборудване - с 24.6%, при производството на хартия, картон и изделия от хартия и картон - с 20.3%, при производството на напитки - с 6.1%, при производството на изделия от каучук и пластмаси - с 5.8%, при производството на облекло - с 5.0%. Ръст е регистриран при производството на основни метали - с 18.4%, при печатната дейност и възпроизвеждането на записани носители - с 13.9%, при производството на метални изделия, без машини и оборудване - с 9.5%.

**Фиг. 2. Процентно изменение на индекса на промишленото производство спрямо предходния месец (Сезонно изгладени)**



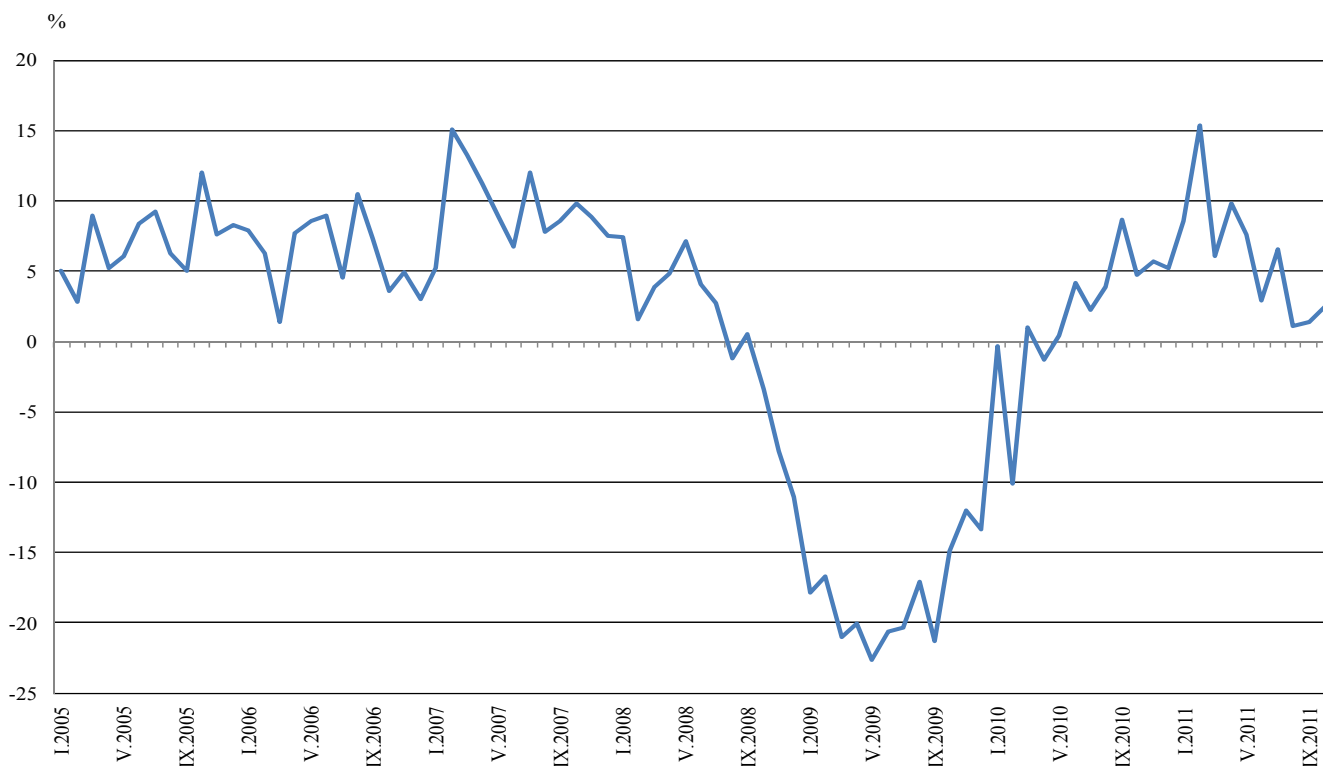


### Годишни изменения

На годишна база увеличение на промишленото производство, изчислено от календарно изгладените данни, е отчетено в добивната промишленост - с 13.0%, и в преработващата промишленост - с 2.5%, докато в производството и разпределението на електрическа и топлоенергия и газ е отбелязано намаление от 1.8%.

Регистриран е ръст в производството на продукти за междинно потребление (5.7%), в производството на инвестиционни продукти (5.0%) и в производството на енергийни продукти (1.9%).

**Фиг. 3. Процентно изменение на индекса на промишленото производство спрямо съответния месец на предходната година (Календарно изгладени)**



Окончателните данни за септември 2011 г. са публикувани в интернет страницата на НСИ (<http://www.nsi.bg/otrasal.php?otr=3>).


**Процентно изменение на индексите на промишленото производство  
спрямо предходния месец<sup>1</sup>**

Икономически дейности	Код по КИД - 2008	2011					
		V	VI	VII	VIII	IX	X
<b>Промисленост - общо</b>	<b>B_TO_E36</b>	<b>-1.2</b>	<b>-0.7</b>	<b>1.1</b>	<b>-1.9</b>	<b>1.0</b>	<b>0.4</b>
<b>Добивна промисленост</b>	<b>B</b>	<b>10.0</b>	<b>-13.6</b>	<b>11.4</b>	<b>-5.5</b>	<b>9.8</b>	<b>9.4</b>
в това число:							
Добив на въглища	B05	5.0	-14.8	-4.8	7.4	-1.6	1.7
Добив на метални руди	B07	-0.2	-7.2	41.8	-17.9	20.7	-5.9
Добив на неметални материали и суровини	B08	5.4	-4.8	6.3	-3.5	-10.7	11.8
<b>Преработваща промисленост</b>	<b>C</b>	<b>1.6</b>	<b>0.6</b>	<b>-0.2</b>	<b>-3.3</b>	<b>3.7</b>	<b>-0.1</b>
в това число:							
Производство на хранителни продукти	C10	-3.7	1.1	2.3	-2.7	1.5	1.6
Производство на напитки	C11	-0.9	-1.7	5.2	-4.6	6.5	-6.1
Производство на тютюневи изделия	C12	-6.0	10.3	-8.5	-3.4	-7.0	-3.9
Производство на текстил и изделия от текстил, без облекло	C13	0.7	2.3	-11.5	19.1	-13.6	-4.3
Производство на облекло	C14	0.4	1.7	1.4	-1.2	-1.3	-5.0
Обработка на кожи; производство на обувки и други изделия от обработени кожи без косьм	C15	1.6	1.8	1.4	-1.6	0.3	-1.9
Производство на дървен материал и изделия от него, без мебели	C16	-7.7	10.7	2.6	-1.8	0.2	-3.5
Производство на хартия, картон и изделия от хартия и картон	C17	8.2	-0.2	-4.9	-7.7	-2.5	-20.3
Печатна дейност и възпроизвеждане на записани носители	C18	5.4	0.9	2.1	-11.3	2.4	13.9
Производство на химични продукти	C20	9.5	-6.2	0.3	1.4	-3.5	-1.9
Производство на лекарствени вещества и продукти	C21	-3.6	7.5	-1.5	-1.5	0.4	4.9
Производство на изделия от каучук и пластмаси	C22	13.6	-4.3	-2.9	2.5	1.7	-5.8
Производство на изделия от други неметални минерални суровини	C23	0.6	5.2	-3.9	-3.7	8.3	-4.0
Производство на основни метали	C24	10.2	-6.2	4.1	-6.8	-10.4	18.4
Производство на метални изделия, без машини и оборудване	C25	2.3	0.4	4.6	-11.8	17.7	9.5
Производство на компютърна и комуникационна техника, електронни и оптични продукти	C26	11.7	5.7	5.6	-11.3	-8.5	9.1
Производство на електрически съоръжения	C27	1.3	5.9	-1.2	-3.2	-6.8	2.4
Производство на машини и оборудване, с общо и специално предназначение	C28	7.9	0.6	-3.0	-5.4	6.7	-2.1
Производство на автомобили, ремаркета и полуремаркета	C29	3.6	-2.8	0.9	-4.9	0.0	4.3
Производство на превозни средства, без автомобили	C30	26.0	-34.5	-12.7	-33.7	59.3	-1.8
Производство на мебели	C31	3.1	2.8	2.3	2.6	-2.6	3.0
Производство, некласифицирано другаде	C32	17.9	4.1	4.9	-11.2	-6.0	-6.2
Ремонт и инсталиране на машини и оборудване	C33	-15.6	-2.8	-10.2	15.9	40.5	-24.6
<b>Производство и разпределение на електрическа и топлинна енергия и газ</b>	<b>D</b>	<b>-6.3</b>	<b>-2.9</b>	<b>8.7</b>	<b>-6.4</b>	<b>-7.0</b>	<b>7.3</b>
Производство и разпределение на електрическа и топлинна енергия и газ	D35	-6.3	-2.9	8.7	-6.4	-7.0	7.3

<sup>1</sup> Сезонно изгладени данни.


**Процентно изменение на индексите на промишленото производство спрямо съответния месец на предходната година<sup>1</sup>**

Икономически дейности	Код по КИД - 2008	2011					
		V	VI	VII	VIII	IX	X
<b>Промисленост - общо</b>	<b>В_ТО_Е36</b>	<b>7.6</b>	<b>2.9</b>	<b>6.6</b>	<b>1.1</b>	<b>1.4</b>	<b>2.4</b>
<b>Добивна промишленост</b>	<b>В</b>	<b>20.9</b>	<b>-4.7</b>	<b>10.5</b>	<b>7.4</b>	<b>7.3</b>	<b>13.0</b>
в това число:							
Добив на въглища	В05	64.5	17.5	12.7	20.0	14.8	9.6
Добив на метални руди	В07	-13.3	-25.8	5.7	-12.9	2.8	16.2
Добив на неметални материали и суровини	В08	1.5	-5.6	7.6	6.7	-18.2	1.4
<b>Преработваща промишленост</b>	<b>С</b>	<b>5.6</b>	<b>5.7</b>	<b>6.4</b>	<b>1.1</b>	<b>2.6</b>	<b>2.5</b>
в това число:							
Производство на хранителни продукти	С10	-11.3	-10.0	-4.8	-7.8	-9.9	-2.8
Производство на напитки	С11	-0.7	-3.8	3.7	-6.6	2.6	3.4
Производство на тютюневи изделия	С12	1.7	9.2	-2.2	0.2	-3.1	-9.5
Производство на текстил и изделия от текстил, без облекло	С13	10.0	16.1	-6.7	27.5	0.1	-3.6
Производство на облекло	С14	2.8	7.7	4.8	5.1	-0.3	-8.0
Обработка на кожи; производство на обувки и други изделия от обработени кожи без косъм	С15	13.2	0.7	7.4	-1.6	0.7	-9.4
Производство на дървен материал и изделия от него, без мебели	С16	-1.6	6.2	2.8	2.5	0.8	-7.4
Производство на хартия, картон и изделия от хартия и картон	С17	33.8	9.6	18.8	-3.9	-1.9	-1.5
Печатна дейност и възпроизвеждане на записани носители	С18	-10.1	6.0	4.9	-8.9	-18.6	0.2
Производство на химични продукти	С20	28.9	23.8	14.4	9.0	3.4	1.2
Производство на лекарствени вещества и продукти	С21	4.4	16.5	16.3	13.7	4.6	13.9
Производство на изделия от каучук и пластмаси	С22	9.8	6.3	-0.6	5.2	-0.5	0.6
Производство на изделия от други неметални минерални суровини	С23	0.6	0.8	9.2	3.6	9.9	10.3
Производство на основни метали	С24	16.7	13.3	12.8	7.8	-11.9	9.1
Производство на метални изделия, без машини и оборудване	С25	16.5	7.8	19.5	2.5	16.0	23.1
Производство на компютърна и комуникационна техника, електронни и оптични продукти	С26	32.5	31.3	29.6	12.2	8.3	7.7
Производство на електрически съоръжения	С27	5.1	16.1	13.8	11.4	-7.0	-1.6
Производство на машини и оборудване, с общо и специално предназначение	С28	23.0	19.5	18.1	2.5	12.2	6.3
Производство на автомобили, ремаркета и полуремаркета	С29	-1.2	-11.5	9.2	7.4	-19.1	-7.7
Производство на превозни средства, без автомобили	С30	25.5	-11.4	-11.4	-67.2	2.8	26.8
Производство на мебели	С31	15.7	16.3	19.5	18.9	1.5	11.3
Производство, неklasифицирано другаде	С32	13.2	26.7	45.4	19.6	2.9	-7.4
Ремонт и инсталиране на машини и оборудване	С33	-4.2	-22.6	-30.4	-30.4	39.4	-17.6
<b>Производство и разпределение на електрическа и топлинна енергия и газ</b>	<b>D</b>	<b>12.6</b>	<b>-3.1</b>	<b>7.3</b>	<b>-0.6</b>	<b>-5.3</b>	<b>-1.8</b>
Производство и разпределение на електрическа и топлинна енергия и газ	D35	12.6	-3.1	7.3	-0.6	-5.3	-1.8

<sup>1</sup> Календарно изгладени данни.


**Индекси на промишленото производство**  
**(Сезонно изгладени, 2005 = 100)**

Код по КИД - 2008	2010			2011									
	X	XI	XII	I	II	III	IV	V	VI	VII	VIII	IX	X
<b>B_TO_E36</b>	<b>100.4</b>	<b>101.4</b>	<b>100.6</b>	<b>103.0</b>	<b>101.4</b>	<b>102.6</b>	<b>104.3</b>	<b>103.0</b>	<b>102.3</b>	<b>103.4</b>	<b>101.4</b>	<b>102.4</b>	<b>102.8</b>
<b>B</b>	<b>83.0</b>	<b>87.7</b>	<b>79.3</b>	<b>79.3</b>	<b>68.9</b>	<b>77.2</b>	<b>78.3</b>	<b>86.1</b>	<b>74.4</b>	<b>82.9</b>	<b>78.3</b>	<b>86.0</b>	<b>94.1</b>
<b>B05</b>	107.5	105.7	99.5	103.5	107.1	115.4	133.6	140.3	119.6	113.8	122.2	120.3	122.4
<b>B07</b>	64.0	78.4	70.1	86.8	62.0	66.2	61.0	60.9	56.5	80.1	65.8	79.4	74.7
<b>B08</b>	65.2	66.4	65.0	64.3	66.1	56.4	63.5	66.9	63.7	67.7	65.3	58.3	65.2
<b>C</b>	<b>101.4</b>	<b>103.8</b>	<b>91.3</b>	<b>106.9</b>	<b>100.9</b>	<b>100.6</b>	<b>101.6</b>	<b>103.2</b>	<b>103.8</b>	<b>103.6</b>	<b>100.2</b>	<b>103.9</b>	<b>103.8</b>
<b>C10</b>	115.6	121.3	114.6	118.6	119.1	111.1	112.0	107.9	109.1	111.6	108.6	110.2	112.0
<b>C11</b>	81.6	89.8	82.9	91.7	94.3	85.3	87.7	86.9	85.4	89.8	85.7	91.3	85.7
<b>C12</b>	91.3	95.4	101.2	114.7	112.1	102.2	106.2	99.8	110.1	100.7	97.3	90.5	87.0
<b>C13</b>	67.9	66.1	63.3	69.5	69.8	66.6	74.3	74.8	76.5	67.7	80.6	69.6	66.6
<b>C14</b>	71.5	70.8	69.0	70.8	71.4	67.7	69.6	69.9	71.1	72.1	71.2	70.3	66.8
<b>C15</b>	78.1	77.7	77.7	76.3	75.9	78.3	77.0	78.2	79.6	80.7	79.4	79.6	78.1
<b>C16</b>	93.0	84.5	83.3	88.3	87.4	83.1	86.1	79.5	88.0	90.3	88.7	88.9	85.8
<b>C17</b>	108.2	134.6	131.4	150.0	138.2	147.4	148.9	161.1	160.7	152.9	141.2	137.6	109.7
<b>C18</b>	112.9	111.7	106.7	112.9	112.3	109.0	99.9	105.3	106.3	108.5	96.2	98.5	112.2
<b>C20</b>	103.5	118.3	94.7	117.2	120.8	101.6	108.3	118.6	111.2	111.5	113.1	109.1	107.0
<b>C21</b>	91.8	84.2	85.5	84.0	89.6	90.2	95.0	91.6	98.5	97.0	95.5	95.9	100.6
<b>C22</b>	112.1	119.0	114.2	120.6	119.9	115.0	108.7	123.5	118.2	114.8	117.7	119.7	112.8
<b>C23</b>	78.9	85.6	75.5	88.7	92.6	89.7	85.6	86.1	90.6	87.1	83.9	90.9	87.3
<b>C24</b>	101.1	92.6	92.9	105.2	98.1	98.8	103.2	113.7	106.6	111.0	103.5	92.7	109.8
<b>C25</b>	106.6	110.3	88.0	113.2	90.0	108.4	106.2	108.6	109.0	114.0	100.6	118.4	129.6
<b>C26</b>	115.1	114.8	118.1	126.8	130.8	120.1	112.4	125.6	132.8	140.3	124.4	113.8	124.1
<b>C27</b>	146.1	140.9	141.6	153.5	156.4	152.7	151.3	153.2	162.3	160.3	155.2	144.7	148.2
<b>C28</b>	115.7	113.1	108.3	113.7	118.9	123.1	119.2	128.6	129.4	125.5	118.7	126.6	124.0
<b>C29</b>	161.6	162.9	164.7	157.8	151.1	150.6	150.5	155.9	151.6	152.9	145.4	145.4	151.7
<b>C30</b>	55.3	60.2	70.6	110.7	92.5	95.0	96.7	121.8	79.8	69.7	46.2	73.6	72.3
<b>C31</b>	105.7	109.4	98.5	108.6	106.5	104.0	104.9	108.1	111.1	113.6	116.5	113.5	116.9
<b>C32</b>	139.7	165.5	146.3	167.8	143.6	138.4	130.2	153.5	159.8	167.6	148.8	139.8	131.1
<b>C33</b>	119.7	104.1	124.7	117.5	113.8	101.7	108.8	91.8	89.2	80.1	92.8	130.4	98.3
<b>D</b>	<b>115.4</b>	<b>103.9</b>	<b>107.4</b>	<b>106.5</b>	<b>115.1</b>	<b>116.4</b>	<b>123.1</b>	<b>115.4</b>	<b>112.1</b>	<b>121.9</b>	<b>114.1</b>	<b>106.1</b>	<b>113.8</b>
<b>D35</b>	115.4	103.9	107.4	106.5	115.1	116.4	123.1	115.4	112.1	121.9	114.1	106.1	113.8



**Индекси на промишленото производство  
(Календарно изгледени, 2005 = 100)**

Код по КИД - 2008	2008	2009	2010			2011									
	X	X	X	XI	XII	I	II	III	IV	V	VI	VII	VIII	IX	X
<b>В_ТО_E36</b>	<b>117.9</b>	<b>100.3</b>	<b>105.0</b>	<b>107.4</b>	<b>107.1</b>	<b>94.9</b>	<b>95.0</b>	<b>105.3</b>	<b>101.9</b>	<b>103.4</b>	<b>105.3</b>	<b>108.2</b>	<b>99.4</b>	<b>105.0</b>	<b>107.5</b>
<b>В</b>	<b>77.8</b>	<b>92.4</b>	<b>83.6</b>	<b>88.2</b>	<b>79.8</b>	<b>79.8</b>	<b>69.3</b>	<b>77.7</b>	<b>78.8</b>	<b>86.6</b>	<b>74.8</b>	<b>83.3</b>	<b>78.7</b>	<b>86.4</b>	<b>94.5</b>
<b>В05</b>	103.3	121.4	129.3	125.4	110.2	117.1	112.1	112.7	113.9	131.9	108.3	108.2	113.2	122.5	141.7
<b>В07</b>	44.0	90.9	69.0	80.9	73.5	75.9	53.4	68.0	67.2	70.5	61.1	80.3	63.7	80.1	80.2
<b>В08</b>	146.3	79.1	72.8	74.3	71.9	41.6	53.3	53.6	62.2	74.2	68.5	70.8	68.9	63.0	73.8
<b>С</b>	<b>122.8</b>	<b>99.1</b>	<b>105.9</b>	<b>108.6</b>	<b>103.3</b>	<b>88.4</b>	<b>89.2</b>	<b>104.0</b>	<b>99.9</b>	<b>107.6</b>	<b>111.5</b>	<b>110.2</b>	<b>100.4</b>	<b>110.0</b>	<b>108.6</b>
<b>С10</b>	140.0	117.4	126.5	130.7	126.9	100.2	102.4	110.6	108.5	112.5	112.0	112.6	112.2	122.8	122.9
<b>С11</b>	110.0	91.1	73.8	88.3	102.3	57.8	62.4	78.8	86.0	98.0	101.7	111.6	107.2	100.9	76.3
<b>С12</b>	154.1	139.1	117.4	113.0	104.6	80.3	73.7	87.2	91.4	108.4	126.7	117.0	115.8	108.9	106.3
<b>С13</b>	93.5	67.5	70.3	71.7	58.8	57.0	69.0	76.1	81.7	89.3	90.8	73.5	64.9	70.1	67.8
<b>С14</b>	92.5	73.1	73.8	74.1	75.8	70.2	71.7	69.0	63.9	68.9	74.0	83.7	69.7	72.4	67.9
<b>С15</b>	123.1	84.6	84.8	76.0	71.7	75.7	74.1	84.1	69.7	70.5	81.3	98.2	75.7	89.6	76.8
<b>С16</b>	121.4	76.8	100.6	93.3	82.4	72.0	76.3	82.9	84.7	81.0	93.9	95.8	90.5	97.3	93.2
<b>С17</b>	106.5	78.4	111.5	137.6	133.4	144.4	130.3	149.2	149.6	164.8	166.4	156.8	141.6	142.3	109.8
<b>С18</b>	141.1	130.3	123.0	121.8	128.0	93.7	97.7	104.4	96.6	108.1	111.6	108.9	100.8	109.3	123.2
<b>С20</b>	114.3	84.7	99.9	125.0	93.6	106.7	114.1	107.1	109.9	118.8	115.5	112.2	105.1	110.8	101.1
<b>С21</b>	109.7	86.2	101.0	91.7	91.2	72.6	90.9	99.5	96.0	98.2	114.8	85.4	95.7	102.1	115.0
<b>С22</b>	147.4	121.3	125.7	129.3	114.3	97.4	102.9	118.7	108.1	124.8	128.3	126.4	119.9	129.1	126.4
<b>С23</b>	166.8	89.8	90.5	94.2	72.9	58.5	70.0	85.6	87.8	95.3	100.2	97.1	89.6	103.5	99.8
<b>С24</b>	106.1	108.2	107.5	94.4	77.8	94.5	96.5	108.5	103.9	115.9	106.3	118.9	100.8	83.9	117.3
<b>С25</b>	123.4	83.7	103.7	116.9	112.4	81.5	79.6	112.1	107.5	110.2	117.9	118.7	100.9	124.0	127.7
<b>С26</b>	91.2	105.4	115.1	119.3	156.6	106.9	109.5	124.0	108.5	129.1	136.6	136.7	111.0	123.3	124.0
<b>С27</b>	183.0	151.3	170.7	160.3	146.8	142.8	145.8	155.3	146.5	154.4	169.7	169.1	140.0	161.5	168.0
<b>С28</b>	142.8	99.0	124.1	122.2	116.9	97.1	109.6	131.2	117.5	132.3	142.7	135.2	108.7	134.9	131.9
<b>С29</b>	131.6	137.7	169.9	162.1	158.2	156.5	130.4	150.0	139.5	160.2	154.6	147.8	132.7	129.9	156.9
<b>С30</b>	135.8	132.4	49.7	54.1	93.8	56.2	65.6	91.9	76.8	179.9	80.0	76.2	48.3	80.5	63.0
<b>С31</b>	165.3	91.2	114.1	120.9	112.8	91.9	95.1	108.8	103.9	114.9	117.8	117.1	116.3	120.8	127.0
<b>С32</b>	151.2	194.5	164.2	183.3	143.0	133.9	124.2	137.8	126.7	164.8	179.0	167.2	146.8	155.1	152.0
<b>С33</b>	120.9	101.0	124.7	111.0	170.5	80.6	93.7	101.7	100.1	86.5	94.3	83.2	91.6	144.0	102.7
<b>Д</b>	<b>117.5</b>	<b>106.9</b>	<b>111.4</b>	<b>112.8</b>	<b>134.6</b>	<b>125.6</b>	<b>128.5</b>	<b>129.2</b>	<b>115.6</b>	<b>97.5</b>	<b>96.9</b>	<b>112.0</b>	<b>103.2</b>	<b>93.8</b>	<b>109.4</b>
<b>Д35</b>	117.5	106.9	111.4	112.8	134.6	125.6	128.5	129.2	115.6	97.5	96.9	112.0	103.2	93.8	109.4