

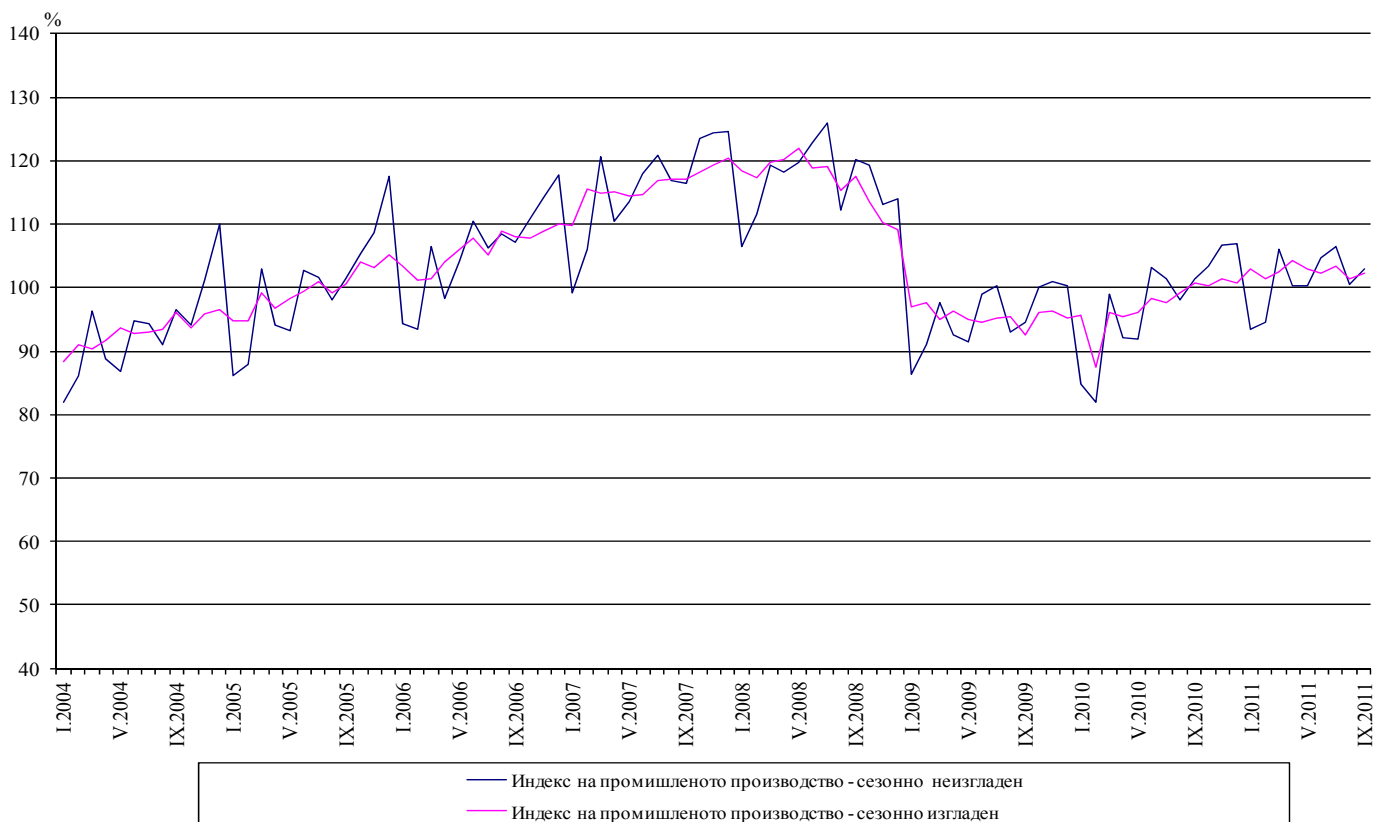


## ИНДЕКСИ НА ПРОМИШЛЕНОТО ПРОИЗВОДСТВО ПРЕЗ СЕПТЕМВРИ 2011 ГОДИНА<sup>1</sup>

По предварителни данни през септември 2011 г. индексът на промишленото производство<sup>2</sup>, изчислен от сезонно изгладените данни<sup>3</sup>, нараства с 1.0%, в сравнение с август 2011 година.

През септември 2011 г. календарно изгладеният индекс<sup>4</sup> на промишленото производство нараства с 1.5% спрямо съответния месец на 2010 година.

**Фиг. 1. Индекс на промишленото производство (2005 = 100)**



<sup>1</sup> Данните за септември 2011 г. са предварителни.

<sup>2</sup> Месечните индекси на производството измерват измененията в **произведената продукция** на промишлените предприятия. Тази информация е подходяща за проследяване на текущото икономическо развитие и за краткосрочни прогнози. Индексите не измерват действителното равнище на производството, а оценяват средното изменение на производството между два времеви периода. За оценката на индексите се извършва представително наблюдение на предприятията от промишлеността, като извадката обхваща предприятия, чийто годишен оборот надхвърля 97% от оборота на цялата промишленост.

Индексите на промишленото производство се изчисляват при постоянна база 2005 г. чрез претегляне със структурата на добавената стойност по факторни разходи.

<sup>3</sup> **Сезонното изглаждане** е статистически метод за отстраняване на сезонния компонент на времевия ред и е особено подходящо за дългосрочни сравнения на данните.

<sup>4</sup> **Календарното изглаждане** представлява отстраняване на вариациите в месечните данни, дължащи се на различния брой календарни и работни дни в месеците, на националните празници, както и на наличието на екстремни стойности (например наличието на повече неработни дни през май може да допринесе за спад на производството в някои дейности).

Сезонно и календарно изгладените данни за периода 2000 - 2010 г. са публикувани в интернет страницата на НСИ: <http://www.nsi.bg/otrasal.php?otr=3>.

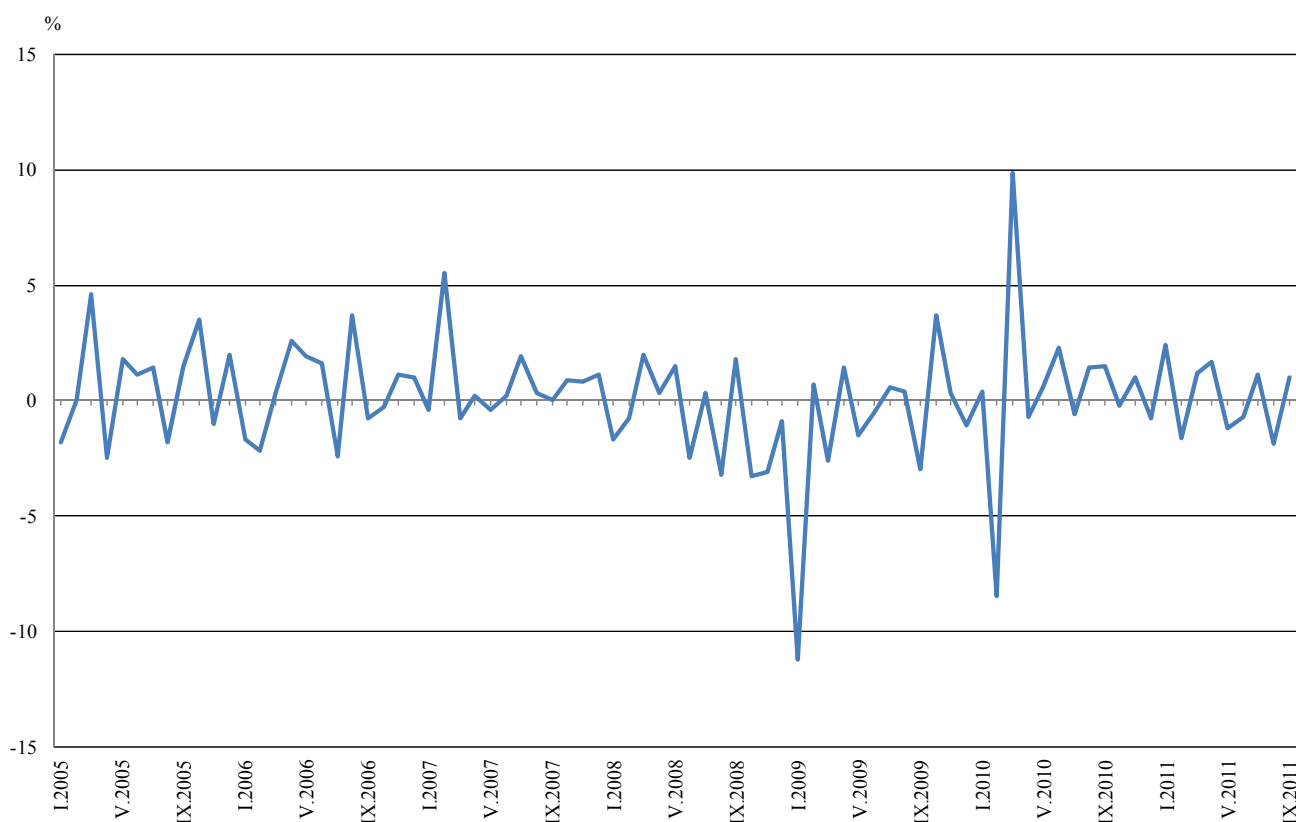


### Месечни изменения

През септември 2011 г. спрямо предходния месец производството в добивната промишленост нараства с 10.2%, в преработващата промишленост - с 3.7%, докато в производството и разпределението на електрическа и топлоенергия и газ е отчетено намаление от 7.2%.

По-значителен ръст в преработващата промишленост се наблюдава при ремонта и инсталирането на машини и оборудване - с 40.8%, при производството на метални изделия, без машини и оборудване - с 14.7%, при производството на изделия от други неметални минерални суровини - с 9.2%, при производството на машини и оборудване с общо и специално предназначение - с 6.5%, при производството на напитки - с 5.0%. Спад е регистриран при производството на текстил и изделия от текстил, без облекло - с 14.3%, при производството на основни метали - с 11.1%, при производството на тютюневи изделия - с 6.8%.

**Фиг. 2. Процентно изменение на индекса на промишленото производство  
спрямо предходния месец  
(Сезонно изгладени)**



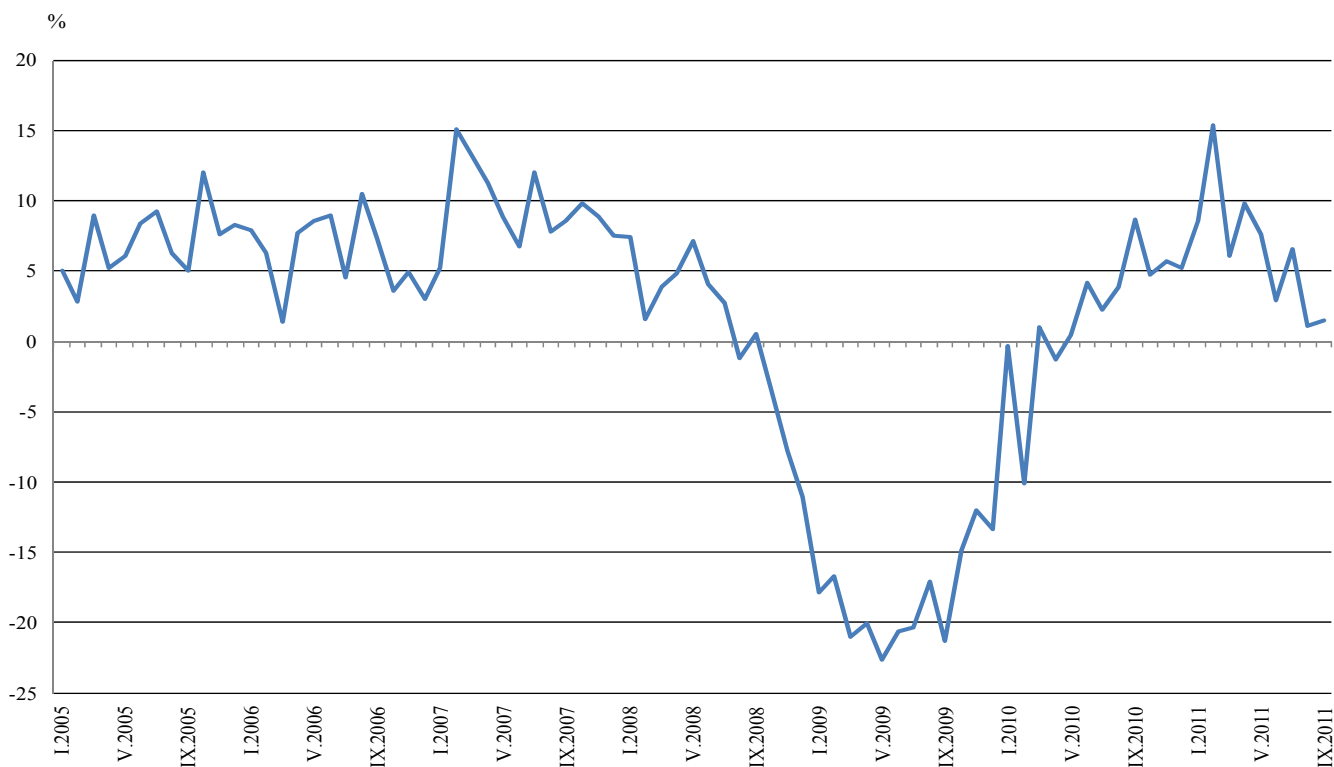


### Годишни изменения

На годишна база увеличение на промишленото производство, изчислено от календарно изгладените данни, е отчетено в добивната промишленост - със 7.7%, в преработващата промишленост - с 2.7%, докато в производството и разпределението на електрическа и топлинна енергия и газ е отбелязано намаление от 5.1%.

Регистриран е ръст в производството на инвестиционни продукти (14.1%), в производството на енергийни продукти (2.1%) и в производството на продукти за междинно потребление (0.4%).

**Фиг. 3. Процентно изменение на индекса на промишленото производство спрямо съответния месец на предходната година  
(Календарно изгладени)**



Окончателните данни за август 2011 г. са публикувани в интернет страницата на НСИ:  
<http://www.nsi.bg/otrasal.php?otr=3>.


**Процентно изменение на индексите на промишленото производство  
спрямо предходния месец<sup>1</sup>**

Икономически дейности	Код по КИД - 2008	2011					
		IV	V	VI	VII	VIII	IX
<b>Промисленост - общо</b>	<b>В_TO_E36</b>	<b>1.7</b>	<b>-1.2</b>	<b>-0.7</b>	<b>1.1</b>	<b>-1.9</b>	<b>1.0</b>
<b>Добивна промисленост</b>	<b>В</b>	<b>1.4</b>	<b>10.0</b>	<b>-13.6</b>	<b>11.4</b>	<b>-5.5</b>	<b>10.2</b>
в това число:							
Добив на въглища	B05	15.8	5.0	-14.8	-4.8	7.4	-1.1
Добив на метални руди	B07	-7.9	-0.2	-7.2	41.8	-17.9	19.6
Добив на неметални материали и суровини	B08	12.6	5.4	-4.8	6.3	-3.5	-7.8
<b>Преработваща промисленост</b>	<b>С</b>	<b>1.0</b>	<b>1.6</b>	<b>0.6</b>	<b>-0.2</b>	<b>-3.3</b>	<b>3.7</b>
в това число:							
Производство на хранителни продукти	C10	0.8	-3.7	1.1	2.3	-2.7	1.5
Производство на напитки	C11	2.8	-0.9	-1.7	5.2	-4.6	5.0
Производство на тютюневи изделия	C12	3.9	-6.0	10.3	-8.5	-3.4	-6.8
Производство на текстил и изделия от текстил, без облекло	C13	11.6	0.7	2.3	-11.5	19.1	-14.3
Производство на облекло	C14	2.8	0.4	1.7	1.4	-1.2	-0.3
Обработка на кожи; производство на обувки и други изделия от обработени кожи без косъм	C15	-1.7	1.6	1.8	1.4	-1.6	2.0
Производство на дървен материал и изделия от него, без мебели	C16	3.6	-7.7	10.7	2.6	-1.8	-0.1
Производство на хартия, картон и изделия от хартия и картон	C17	1.0	8.2	-0.2	-4.9	-7.7	-2.7
Печатна дейност и възпроизвеждане на записани носители	C18	-8.3	5.4	0.9	2.1	-11.3	2.8
Производство на химични продукти	C20	6.6	9.5	-6.2	0.3	1.4	2.5
Производство на лекарствени вещества и продукти	C21	5.3	-3.6	7.5	-1.5	-1.5	-0.2
Производство на изделия от каучук и пластмаси	C22	-5.5	13.6	-4.3	-2.9	2.5	1.1
Производство на изделия от други неметални минерални суровини	C23	-4.6	0.6	5.2	-3.9	-3.7	9.2
Производство на основни метали	C24	4.5	10.2	-6.2	4.1	-6.8	-11.1
Производство на метални изделия, без машини и оборудване	C25	-2.0	2.3	0.4	4.6	-11.8	14.7
Производство на компютърна и комуникационна техника, електронни и оптични продукти	C26	-6.4	11.7	5.7	5.6	-11.3	-8.8
Производство на електрически съоръжения	C27	-0.9	1.3	5.9	-1.2	-3.2	-6.8
Производство на машини и оборудване, с общо и специално предназначение	C28	-3.2	7.9	0.6	-3.0	-5.4	6.5
Производство на автомобили, ремаркета и полуремаркета	C29	-0.1	3.6	-2.8	0.9	-4.9	-1.4
Производство на превозни средства, без автомобили	C30	1.8	26.0	-34.5	-12.7	-33.7	63.2
Производство на мебели	C31	0.9	3.1	2.8	2.3	2.6	-2.1
Производство, неklasифицирано другаде	C32	-5.9	17.9	4.1	4.9	-11.2	-5.1
Ремонт и инсталиране на машини и оборудване	C33	7.0	-15.6	-2.8	-10.2	15.9	40.8
<b>Производство и разпределение на електрическа и топлоенергия и газ</b>	<b>D</b>	<b>5.8</b>	<b>-6.3</b>	<b>-2.9</b>	<b>8.7</b>	<b>-6.4</b>	<b>-7.2</b>
Производство и разпределение на електрическа и топлоенергия и газ	D35	5.8	-6.3	-2.9	8.7	-6.4	-7.2

<sup>1</sup> Сезонно изгладени данни.


**Процентно изменение на индексите на промишленото производство спрямо съответния  
 месец на предходната година<sup>1</sup>**

Икономически дейности	Код по КИД - 2008	2011					
		IV	V	VI	VII	VIII	IX
<b>Промисленост - общо</b>	<b>В_ТО_Е36</b>	<b>9.8</b>	<b>7.6</b>	<b>2.9</b>	<b>6.6</b>	<b>1.1</b>	<b>1.5</b>
<b>Добивна промисленост</b>	<b>В</b>	<b>16.1</b>	<b>20.9</b>	<b>-4.7</b>	<b>10.5</b>	<b>7.4</b>	<b>7.7</b>
в това число:							
Добив на въглища	В05	101.6	64.5	17.5	12.7	20.0	15.2
Добив на метални руди	В07	-26.2	-13.3	-25.8	5.7	-12.9	1.9
Добив на неметални материали и суровини	В08	7.8	1.5	-5.6	7.6	6.7	-14.0
<b>Преработваща промисленост</b>	<b>С</b>	<b>5.8</b>	<b>5.6</b>	<b>5.7</b>	<b>6.4</b>	<b>1.1</b>	<b>2.7</b>
в това число:							
Производство на хранителни продукти	С10	3.2	-11.3	-10.0	-4.8	-7.8	-9.8
Производство на напитки	С11	0.4	-0.7	-3.8	3.7	-6.6	0.1
Производство на тютюневи изделия	С12	26.2	1.7	9.2	-2.2	0.2	-4.0
Производство на текстил и изделия от текстил, без облекло	С13	7.2	10.0	16.1	-6.7	27.5	-1.7
Производство на облекло	С14	3.9	2.8	7.7	4.8	5.1	-0.1
Обработка на кожи; производство на обувки и други изделия от обработени кожи без косъм	С15	1.8	13.2	0.7	7.4	-1.6	1.8
Производство на дървен материал и изделия от него, без мебели	С16	5.1	-1.6	6.2	2.8	2.5	0.3
Производство на хартия, картон и изделия от хартия и картон	С17	34.2	33.8	9.6	18.8	-3.9	-2.0
Печатна дейност и възпроизвеждане на записани носители	С18	-15.1	-10.1	6.0	4.9	-8.9	-17.9
Производство на химични продукти	С20	19.1	28.9	23.8	14.4	9.0	10.7
Производство на лекарствени вещества и продукти	С21	15.1	4.4	16.5	16.3	13.7	4.8
Производство на изделия от каучук и пластмаси	С22	2.6	9.8	6.3	-0.6	5.2	-1.2
Производство на изделия от други неметални минерални суровини	С23	13.4	0.6	0.8	9.2	3.6	10.5
Производство на основни метали	С24	1.7	16.7	13.3	12.8	7.8	-11.6
Производство на метални изделия, без машини и оборудване	С25	18.9	16.5	7.8	19.5	2.5	13.7
Производство на компютърна и комуникационна техника, електронни и оптични продукти	С26	3.6	32.5	31.3	29.6	12.2	8.0
Производство на електрически съоръжения	С27	9.1	5.1	16.1	13.8	11.4	-7.4
Производство на машини и оборудване, с общо и специално предназначение	С28	13.3	23.0	19.5	18.1	2.5	11.8
Производство на автомобили, ремаркета и полуремаркета	С29	-14.7	-1.2	-11.5	9.2	7.4	-17.3
Производство на превозни средства, без автомобили	С30	9.6	25.5	-11.4	-11.4	-67.2	6.5
Производство на мебели	С31	12.4	15.7	16.3	19.5	18.9	2.4
Производство, неklasифицирано другаде	С32	-8.4	13.2	26.7	45.4	19.6	3.3
Ремонт и инсталиране на машини и оборудване	С33	-6.4	-4.2	-22.6	-30.4	-30.4	38.3
<b>Производство и разпределение на електрическа и топлоенергия и газ</b>	<b>Д</b>	<b>18.3</b>	<b>12.6</b>	<b>-3.1</b>	<b>7.3</b>	<b>-0.6</b>	<b>-5.1</b>
Производство и разпределение на електрическа и топлоенергия и газ	Д35	18.3	12.6	-3.1	7.3	-0.6	-5.1

<sup>1</sup> Календарно изгладени данни.


**Индекси на промишленото производство**  
**(Сезонно изгладени, 2005 = 100)**

Код по КИД - 2008	2010				2011								
	IX	X	XI	XII	I	II	III	IV	V	VI	VII	VIII	IX
<b>ВТОЕ36</b>	<b>100.6</b>	<b>100.4</b>	<b>101.4</b>	<b>100.6</b>	<b>103.0</b>	<b>101.4</b>	<b>102.6</b>	<b>104.3</b>	<b>103.0</b>	<b>102.3</b>	<b>103.4</b>	<b>101.4</b>	<b>102.4</b>
<b>В</b>	<b>80.0</b>	<b>83.0</b>	<b>87.7</b>	<b>79.3</b>	<b>79.3</b>	<b>68.9</b>	<b>77.2</b>	<b>78.3</b>	<b>86.1</b>	<b>74.4</b>	<b>82.9</b>	<b>78.3</b>	<b>86.3</b>
<b>В05</b>	102.2	107.5	105.7	99.5	103.5	107.1	115.4	133.6	140.3	119.6	113.8	122.2	120.9
<b>В07</b>	77.8	64.0	78.4	70.1	86.8	62.0	66.2	61.0	60.9	56.5	80.1	65.8	78.7
<b>В08</b>	69.4	65.2	66.4	65.0	64.3	66.1	56.4	63.5	66.9	63.7	67.7	65.3	60.2
<b>С</b>	<b>101.3</b>	<b>101.4</b>	<b>103.8</b>	<b>91.3</b>	<b>106.9</b>	<b>100.9</b>	<b>100.6</b>	<b>101.6</b>	<b>103.2</b>	<b>103.8</b>	<b>103.6</b>	<b>100.2</b>	<b>103.9</b>
<b>С10</b>	122.5	115.6	121.3	114.6	118.6	119.1	111.1	112.0	107.9	109.1	111.6	108.6	110.2
<b>С11</b>	91.1	81.6	89.8	82.9	91.7	94.3	85.3	87.7	86.9	85.4	89.8	85.7	90.0
<b>С12</b>	89.1	91.3	95.4	101.2	114.7	112.1	102.2	106.2	99.8	110.1	100.7	97.3	90.7
<b>С13</b>	69.6	67.9	66.1	63.3	69.5	69.8	66.6	74.3	74.8	76.5	67.7	80.6	69.1
<b>С14</b>	71.7	71.5	70.8	69.0	70.8	71.4	67.7	69.6	69.9	71.1	72.1	71.2	71.0
<b>С15</b>	79.2	78.1	77.7	77.7	76.3	75.9	78.3	77.0	78.2	79.6	80.7	79.4	81.0
<b>С16</b>	88.3	93.0	84.5	83.3	88.3	87.4	83.1	86.1	79.5	88.0	90.3	88.7	88.6
<b>С17</b>	140.1	108.2	134.6	131.4	150.0	138.2	147.4	148.9	161.1	160.7	152.9	141.2	137.4
<b>С18</b>	120.1	112.9	111.7	106.7	112.9	112.3	109.0	99.9	105.3	106.3	108.5	96.2	98.9
<b>С20</b>	104.5	103.5	118.3	94.7	117.2	120.8	101.6	108.3	118.6	111.2	111.5	113.1	115.9
<b>С21</b>	92.4	91.8	84.2	85.5	84.0	89.6	90.2	95.0	91.6	98.5	97.0	95.5	95.3
<b>С22</b>	120.9	112.1	119.0	114.2	120.6	119.9	115.0	108.7	123.5	118.2	114.8	117.7	119.0
<b>С23</b>	82.6	78.9	85.6	75.5	88.7	92.6	89.7	85.6	86.1	90.6	87.1	83.9	91.6
<b>С24</b>	99.6	101.1	92.6	92.9	105.2	98.1	98.8	103.2	113.7	106.6	111.0	103.5	92.0
<b>С25</b>	102.1	106.6	110.3	88.0	113.2	90.0	108.4	106.2	108.6	109.0	114.0	100.6	115.4
<b>С26</b>	103.8	115.1	114.8	118.1	126.8	130.8	120.1	112.4	125.6	132.8	140.3	124.4	113.5
<b>С27</b>	148.5	146.1	140.9	141.6	153.5	156.4	152.7	151.3	153.2	162.3	160.3	155.2	144.6
<b>С28</b>	112.9	115.7	113.1	108.3	113.7	118.9	123.1	119.2	128.6	129.4	125.5	118.7	126.4
<b>С29</b>	161.6	161.6	162.9	164.7	157.8	151.1	150.6	150.5	155.9	151.6	152.9	145.4	143.4
<b>С30</b>	69.9	55.3	60.2	70.6	110.7	92.5	95.0	96.7	121.8	79.8	69.7	46.2	75.4
<b>С31</b>	111.9	105.7	109.4	98.5	108.6	106.5	104.0	104.9	108.1	111.1	113.6	116.5	114.0
<b>С32</b>	134.9	139.7	165.5	146.3	167.8	143.6	138.4	130.2	153.5	159.8	167.6	148.8	141.2
<b>С33</b>	99.4	119.7	104.1	124.7	117.5	113.8	101.7	108.8	91.8	89.2	80.1	92.8	130.7
<b>Д</b>	<b>109.2</b>	<b>115.4</b>	<b>103.9</b>	<b>107.4</b>	<b>106.5</b>	<b>115.1</b>	<b>116.4</b>	<b>123.1</b>	<b>115.4</b>	<b>112.1</b>	<b>121.9</b>	<b>114.1</b>	<b>105.9</b>
<b>Д35</b>	109.2	115.4	103.9	107.4	106.5	115.1	116.4	123.1	115.4	112.1	121.9	114.1	105.9



Индекси на промишленото производство  
(Календарно изгледени, 2005 = 100)

Код по КИД - 2008	2008	2009	2010				2011								
	IX	IX	IX	X	XI	XII	I	II	III	IV	V	VI	VII	VIII	IX
<b>В_ТО_Е36</b>	<b>121.0</b>	<b>95.2</b>	<b>103.5</b>	<b>105.0</b>	<b>107.4</b>	<b>107.1</b>	<b>94.9</b>	<b>95.0</b>	<b>105.3</b>	<b>101.9</b>	<b>103.4</b>	<b>105.3</b>	<b>108.2</b>	<b>99.4</b>	<b>105.1</b>
<b>В</b>	<b>92.1</b>	<b>69.1</b>	<b>80.5</b>	<b>83.6</b>	<b>88.2</b>	<b>79.8</b>	<b>79.8</b>	<b>69.3</b>	<b>77.7</b>	<b>78.8</b>	<b>86.6</b>	<b>74.8</b>	<b>83.3</b>	<b>78.7</b>	<b>86.7</b>
<b>В05</b>	103.5	88.3	106.7	129.3	125.4	110.2	117.1	112.1	112.7	113.9	131.9	108.3	108.2	113.2	122.9
<b>В07</b>	79.4	64.6	77.9	69.0	80.9	73.5	75.9	53.4	68.0	67.2	70.5	61.1	80.3	63.7	79.4
<b>В08</b>	143.0	76.1	77.0	72.8	74.3	71.9	41.6	53.3	53.6	62.2	74.2	68.5	70.8	68.9	66.2
<b>С</b>	<b>126.2</b>	<b>95.0</b>	<b>107.2</b>	<b>105.9</b>	<b>108.6</b>	<b>103.3</b>	<b>88.4</b>	<b>89.2</b>	<b>104.0</b>	<b>99.9</b>	<b>107.6</b>	<b>111.5</b>	<b>110.2</b>	<b>100.4</b>	<b>110.1</b>
<b>С10</b>	136.1	117.7	136.3	126.5	130.7	126.9	100.2	102.4	110.6	108.5	112.5	112.0	112.6	112.2	122.9
<b>С11</b>	131.6	94.5	98.3	73.8	88.3	102.3	57.8	62.4	78.8	86.0	98.0	101.7	111.6	107.2	98.4
<b>С12</b>	119.1	162.4	112.4	117.4	113.0	104.6	80.3	73.7	87.2	91.4	108.4	126.7	117.0	115.8	107.9
<b>С13</b>	96.2	64.4	70.0	70.3	71.7	58.8	57.0	69.0	76.1	81.7	89.3	90.8	73.5	64.9	68.8
<b>С14</b>	97.2	68.9	72.6	73.8	74.1	75.8	70.2	71.7	69.0	63.9	68.9	74.0	83.7	69.7	72.5
<b>С15</b>	105.6	79.2	89.0	84.8	76.0	71.7	75.7	74.1	84.1	69.7	70.5	81.3	98.2	75.7	90.6
<b>С16</b>	120.6	76.9	96.5	100.6	93.3	82.4	72.0	76.3	82.9	84.7	81.0	93.9	95.8	90.5	96.8
<b>С17</b>	98.1	81.0	145.0	111.5	137.6	133.4	144.4	130.3	149.2	149.6	164.8	166.4	156.8	141.6	142.1
<b>С18</b>	129.8	113.6	134.3	123.0	121.8	128.0	93.7	97.7	104.4	96.6	108.1	111.6	108.9	100.8	110.3
<b>С20</b>	140.5	74.6	107.2	99.9	125.0	93.6	106.7	114.1	107.1	109.9	118.8	115.5	112.2	105.1	118.7
<b>С21</b>	104.3	77.0	97.6	101.0	91.7	91.2	72.6	90.9	99.5	96.0	98.2	114.8	85.4	95.7	102.3
<b>С22</b>	139.0	117.0	129.7	125.7	129.3	114.3	97.4	102.9	118.7	108.1	124.8	128.3	126.4	119.9	128.1
<b>С23</b>	166.8	89.7	94.2	90.5	94.2	72.9	58.5	70.0	85.6	87.8	95.3	100.2	97.1	89.6	104.1
<b>С24</b>	104.1	87.3	95.2	107.5	94.4	77.8	94.5	96.5	108.5	103.9	115.9	106.3	118.9	100.8	84.2
<b>С25</b>	124.6	86.1	106.9	103.7	116.9	112.4	81.5	79.6	112.1	107.5	110.2	117.9	118.7	100.9	121.5
<b>С26</b>	106.1	106.8	113.8	115.1	119.3	156.6	106.9	109.5	124.0	108.5	129.1	136.6	136.7	111.0	122.9
<b>С27</b>	180.3	149.4	173.6	170.7	160.3	146.8	142.8	145.8	155.3	146.5	154.4	169.7	169.1	140.0	160.7
<b>С28</b>	145.0	102.3	120.2	124.1	122.2	116.9	97.1	109.6	131.2	117.5	132.3	142.7	135.2	108.7	134.4
<b>С29</b>	136.1	118.0	160.6	169.9	162.1	158.2	156.5	130.4	150.0	139.5	160.2	154.6	147.8	132.7	132.8
<b>С30</b>	277.2	106.4	78.3	49.7	54.1	93.8	56.2	65.6	91.9	76.8	179.9	80.0	76.2	48.3	83.4
<b>С31</b>	145.8	90.4	119.0	114.1	120.9	112.8	91.9	95.1	108.8	103.9	114.9	117.8	117.1	116.3	121.8
<b>С32</b>	139.4	188.2	150.7	164.2	183.3	143.0	133.9	124.2	137.8	126.7	164.8	179.0	167.2	146.8	155.6
<b>С33</b>	173.9	86.7	103.3	124.7	111.0	170.5	80.6	93.7	101.7	100.1	86.5	94.3	83.2	91.6	142.9
<b>Д</b>	<b>115.3</b>	<b>103.9</b>	<b>99.1</b>	<b>111.4</b>	<b>112.8</b>	<b>134.6</b>	<b>125.6</b>	<b>128.5</b>	<b>129.2</b>	<b>115.6</b>	<b>97.5</b>	<b>96.9</b>	<b>112.0</b>	<b>103.2</b>	<b>94.0</b>
<b>Д35</b>	115.3	103.9	99.1	111.4	112.8	134.6	125.6	128.5	129.2	115.6	97.5	96.9	112.0	103.2	94.0