

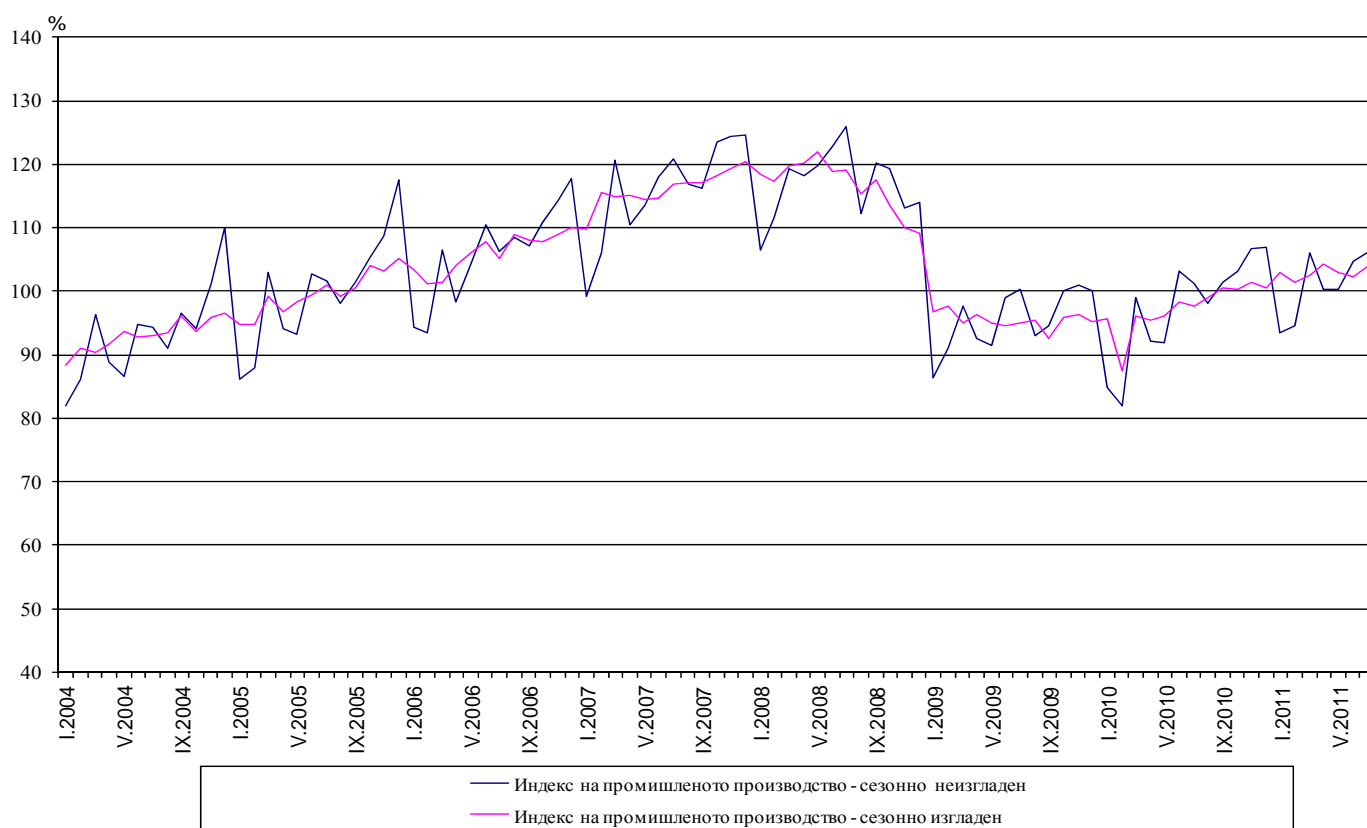


## ИНДЕКСИ НА ПРОМИШЛЕНОТО ПРОИЗВОДСТВО ПРЕЗ ЮЛИ 2011 ГОДИНА<sup>1</sup>

По предварителни данни през юли 2011 г. индексът на промишленото производство<sup>2</sup>, изчислен от сезонно изгладените данни<sup>3</sup>, нараства с 1.5% в сравнение с юни 2011 година.

През юли 2011 г. календарно изгладеният индекс<sup>4</sup> на промишленото производство нараства с 6.2% спрямо съответния месец на 2010 година.

**Фиг. 1. Индекс на промишленото производство  
(2005 = 100)**



<sup>1</sup> Данните за юли 2011 г. са предварителни.

<sup>2</sup> Месечните индекси на производството измерват измененията в **произведената продукция** на промишлените предприятия. Тази информация е подходяща за проследяване на текущото икономическо развитие и за краткосрочни прогнози. Индексите не измерват действителното равнище на производството, а оценяват средното изменение на производството между два времеви периода. За оценката на индексите се извършва представително наблюдение на предприятията от промишлеността, като извадката обхваща предприятия, чийто годишен оборот надхвърля 97% от оборота на цялата промишленост.

Индексите на промишленото производство се изчисляват при постоянна база 2005 г. чрез претегляне със структурата на добавената стойност по факторни разходи.

<sup>3</sup> **Сезонното изглаждане** е статистически метод за отстраняване на сезонния компонент на времевия ред и е особено подходящ за дългосрочни сравнения на данните.

<sup>4</sup> **Календарното изглаждане** представлява отстраняване на вариациите в месечните данни, дължащи се на различния брой календарни и работни дни в месеците, на националните празници, както и на наличието на екстремни стойности (например наличието на повече неработни дни през май може да допринесе за спад на производството в някои дейности).

Сезонно и календарно изгладените данни за периода 2000 - 2010 г. са публикувани в интернет страницата на НСИ: <http://www.nsi.bg/otrasal.php?otr=3>.

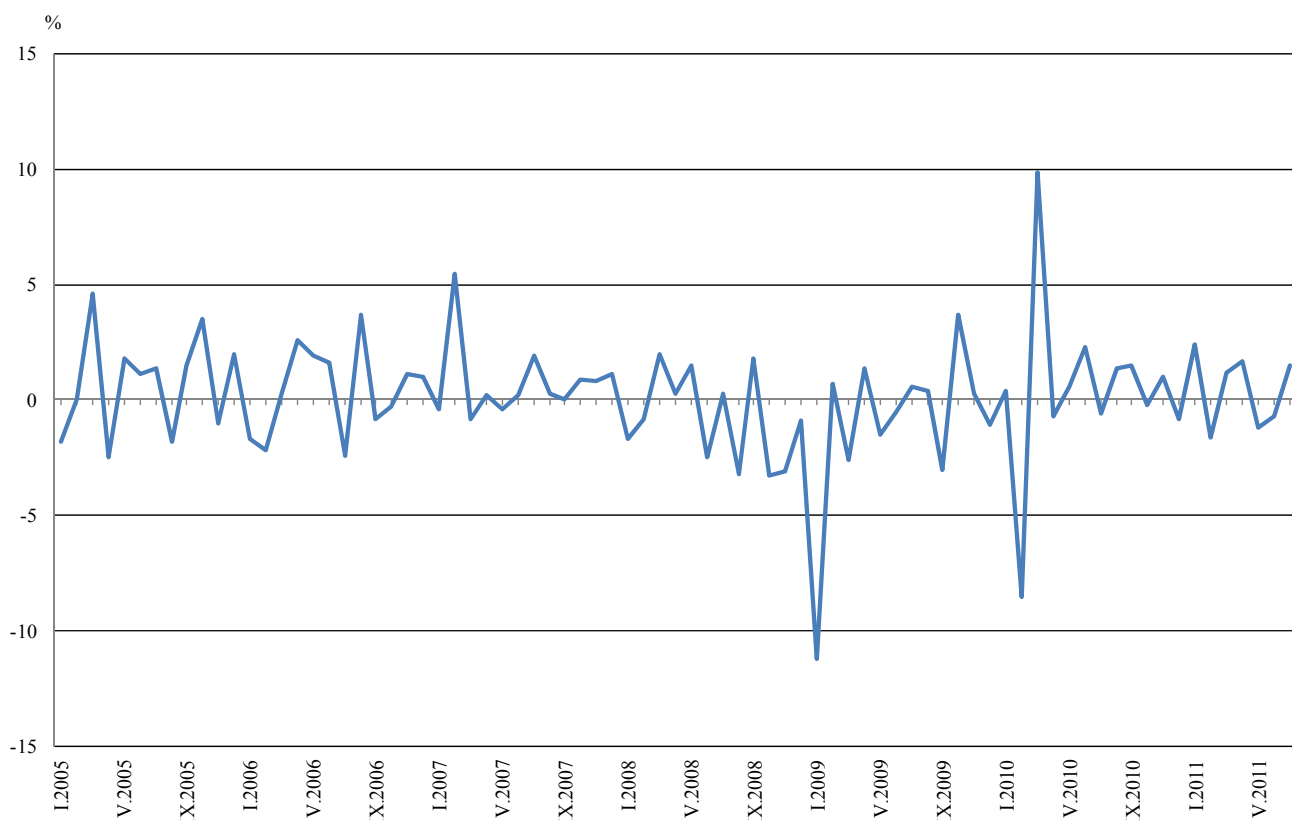


### Месечни изменения

През юли 2011 г. спрямо предходния месец производството в добивната промишленост нараства с 11.3%, производството и разпределението на електрическа и топлоенергия и газ - с 9.1%, докато в преработващата промишленост е регистрирано намаление - с 0.6%.

По-значителен спад в преработващата промишленост се наблюдава при производството на текстил и изделия от текстил, без облекло - с 16.6%, при ремонта и инсталирането на машини и оборудване - с 12.3%, при производството на тютюневи изделия - с 8.3%, при производството на хартия, картон и изделия от хартия и картон - с 4.6%. Ръст е регистриран при производството на напитки - с 5.2%, производството на основни метали - с 5.0%, производството на хранителни продукти и производството на метални изделия, без машини и оборудване - с 3.6%.

**Фиг. 2. Процентно изменение на индекса на промишленото производство спрямо предходния месец (Сезонно изгладени)**





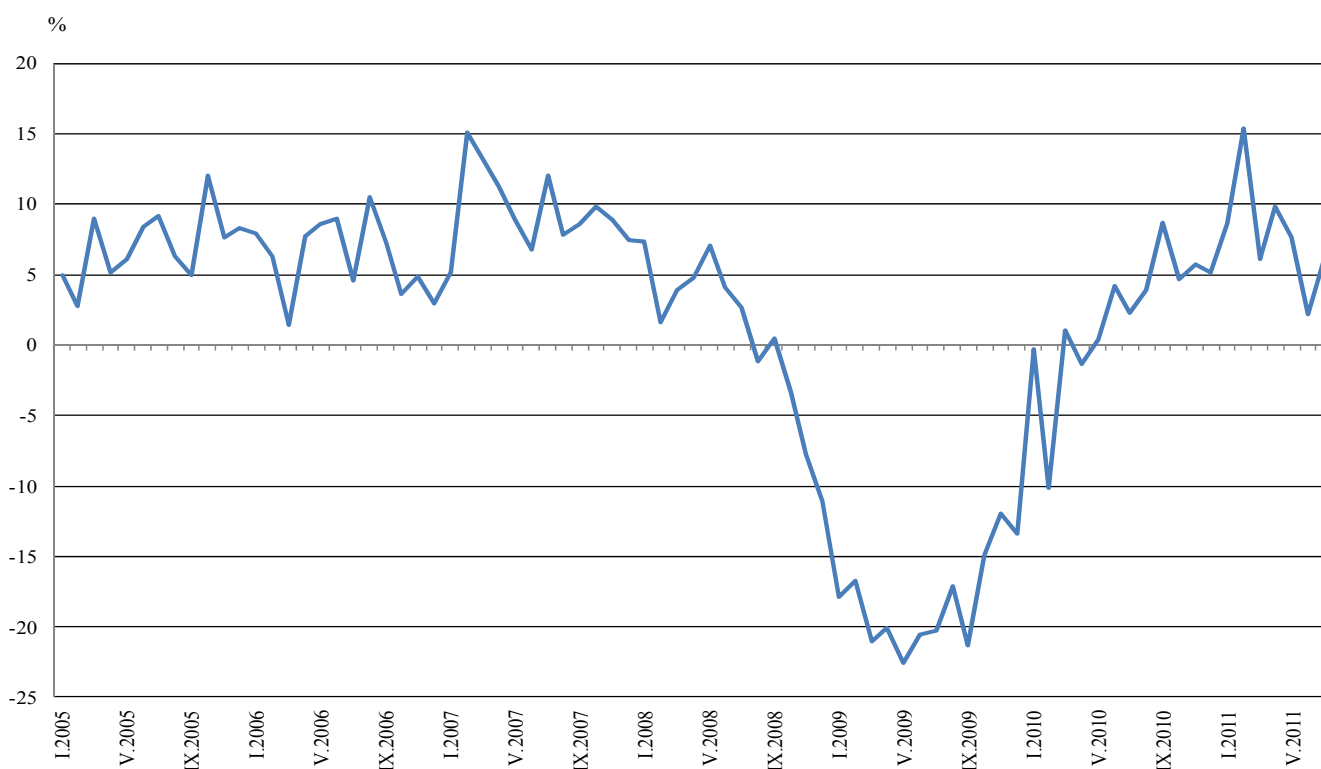
### Годишни изменения

На годишна база увеличение на промишленото производство, изчислено от календарно изгладените данни, е отчетено в добивната промишленост - с 10.3%, в производството и разпределението на електрическа и топлоенергия и газ - със 7.4%, и в преработващата промишленост - с 5.9%.

Регистриран е ръст в производството на продукти за междинно потребление (9.6%), в производството на инвестиционни продукти (5.6%) и в производството на енергийни продукти (4.7%).

**Фиг. 3. Процентно изменение на индекса на промишленото производство спрямо съответния месец на предходната година**

**(Календарно изгладени)**



Окончателните данни за юни 2011 г. са публикувани в интернет страницата на НСИ: <http://www.nsi.bg/otrasal.php?otr=3>.


**Процентно изменение на индексите на промишленото производство  
спрямо предходния месец<sup>1</sup>**

Икономически дейности	Код по КИД - 2008	2011					
		II	III	IV	V	VI	VII
<b>Промисленост - общо</b>	<b>В_ТО_Е36</b>	<b>-1.6</b>	<b>1.2</b>	<b>1.7</b>	<b>-1.2</b>	<b>-0.7</b>	<b>1.5</b>
<b>Добивна промисленост</b>	<b>В</b>	<b>-13.1</b>	<b>12.0</b>	<b>1.4</b>	<b>10.0</b>	<b>-13.6</b>	<b>11.3</b>
в това число:							
Добив на въглища	B05	3.5	7.7	15.8	5.0	-14.8	-5.0
Добив на метални руди	B07	-28.6	6.8	-7.9	-0.2	-7.2	42.1
Добив на неметални материали и суровини	B08	2.8	-14.7	12.6	5.4	-4.8	6.6
<b>Преработваща промисленост</b>	<b>С</b>	<b>-5.6</b>	<b>-0.3</b>	<b>1.0</b>	<b>1.6</b>	<b>0.6</b>	<b>-0.6</b>
в това число:							
Производство на хранителни продукти	C10	0.4	-6.7	0.8	-3.7	1.1	3.6
Производство на напитки	C11	2.8	-9.5	2.8	-0.9	-1.7	5.2
Производство на тютюневи изделия	C12	-2.3	-8.8	3.9	-6.0	10.3	-8.3
Производство на текстил и изделия от текстил, без облекло	C13	0.4	-4.6	11.6	0.7	2.3	-16.6
Производство на облекло	C14	0.8	-5.2	2.8	0.4	1.7	0.4
Обработка на кожи; производство на обувки и други изделия от обработени кожи без косъм	C15	-0.5	3.2	-1.7	1.6	1.8	2.4
Производство на дървен материал и изделия от него, без мебели	C16	-1.0	-4.9	3.6	-7.7	10.7	0.8
Производство на хартия, картон и изделия от хартия и картон	C17	-7.9	6.7	1.0	8.2	-0.2	-4.6
Печатна дейност и възпроизвеждане на записани носители	C18	-0.5	-2.9	-8.3	5.4	0.9	2.2
Производство на химични продукти	C20	3.1	-15.9	6.6	9.5	-6.2	0.4
Производство на лекарствени вещества и продукти	C21	6.7	0.7	5.3	-3.6	7.5	-3.4
Производство на изделия от каучук и пластмаси	C22	-0.6	-4.1	-5.5	13.6	-4.3	-4.4
Производство на изделия от други неметални минерални суровини	C23	4.4	-3.1	-4.6	0.6	5.2	-3.9
Производство на основни метали	C24	-6.7	0.7	4.5	10.2	-6.2	5.0
Производство на метални изделия, без машини и оборудване	C25	-20.5	20.4	-2.0	2.3	0.4	3.6
Производство на компютърна и комуникационна техника, електронни и оптични продукти	C26	3.2	-8.2	-6.4	11.7	5.7	5.6
Производство на електрически съоръжения	C27	1.9	-2.4	-0.9	1.3	5.9	-2.2
Производство на машини и оборудване, с общо и специално предназначение	C28	4.6	3.5	-3.2	7.9	0.6	-2.4
Производство на автомобили, ремаркета и полуремаркета	C29	-4.2	-0.3	-0.1	3.6	-2.8	2.4
Производство на превозни средства, без автомобили	C30	-16.4	2.7	1.8	26.0	-34.5	-11.4
Производство на мебели	C31	-1.9	-2.3	0.9	3.1	2.8	0.5
Производство, некласифицирано другаде	C32	-14.4	-3.6	-5.9	17.9	4.1	5.4
Ремонт и инсталиране на машини и оборудване	C33	-3.1	-10.6	7.0	-15.6	-2.8	-12.3
<b>Производство и разпределение на електрическа и топлоенергия и газ</b>	<b>Д</b>	<b>8.1</b>	<b>1.1</b>	<b>5.8</b>	<b>-6.3</b>	<b>-2.9</b>	<b>9.1</b>
Производство и разпределение на електрическа и топлоенергия и газ	D35	8.1	1.1	5.8	-6.3	-2.9	9.1

<sup>1</sup> Сезонно изгладени данни.


**Процентно изменение на индексите на промишленото производство спрямо съответния месец на предходната година<sup>1</sup>**

Икономически дейности	Код по КИД - 2008	2011					
		II	III	IV	V	VI	VII
<b>Промисленост - общо</b>	<b>В_ТО_Е36</b>	<b>15.4</b>	<b>6.1</b>	<b>9.8</b>	<b>7.6</b>	<b>2.9</b>	<b>6.2</b>
<b>Добивна промисленост</b>	<b>В</b>	<b>-1.0</b>	<b>3.2</b>	<b>16.1</b>	<b>20.9</b>	<b>-4.7</b>	<b>10.3</b>
в това число:							
Добив на въглища	В05	11.2	25.1	101.6	64.5	17.5	12.3
Добив на метални руди	В07	-20.2	-13.7	-26.2	-13.3	-25.8	5.7
Добив на неметални материали и суровини	В08	-1.8	-22.9	7.8	1.5	-5.6	7.9
<b>Преработваща промисленост</b>	<b>С</b>	<b>22.5</b>	<b>7.7</b>	<b>5.8</b>	<b>5.6</b>	<b>5.7</b>	<b>5.9</b>
в това число:							
Производство на хранителни продукти	С10	7.0	-0.6	3.2	-11.3	-10.0	-3.5
Производство на напитки	С11	21.2	-7.8	0.4	-0.7	-3.8	3.1
Производство на тютюневи изделия	С12	53.5	-9.5	26.2	1.7	9.2	-2.1
Производство на текстил и изделия от текстил, без облекло	С13	22.1	3.5	7.2	10.0	16.1	-10.9
Производство на облекло	С14	11.2	0.6	3.9	2.8	7.7	3.6
Обработка на кожи; производство на обувки и други изделия от обработени кожи без косъм	С15	-14.2	9.2	1.8	13.2	0.7	7.2
Производство на дървен материал и изделия от него, без мебели	С16	24.9	3.8	5.1	-1.6	6.2	0.9
Производство на хартия, картон и изделия от хартия и картон	С17	33.5	32.4	34.2	33.8	9.6	18.7
Печатна дейност и възпроизвеждане на записани носители	С18	4.5	-4.7	-15.1	-10.1	6.0	4.8
Производство на химични продукти	С20	51.3	9.5	19.1	28.9	23.8	14.1
Производство на лекарствени вещества и продукти	С21	7.7	15.0	15.1	4.4	16.5	13.6
Производство на изделия от каучук и пластмаси	С22	28.5	10.5	2.6	9.8	6.3	-2.1
Производство на изделия от други неметални минерални суровини	С23	31.8	16.9	13.4	0.6	0.8	9.1
Производство на основни метали	С24	-2.5	0.5	1.7	16.7	13.3	13.1
Производство на метални изделия, без машини и оборудване	С25	-11.5	11.7	18.9	16.5	7.8	17.9
Производство на компютърна и комуникационна техника, електронни и оптични продукти	С26	23.4	23.3	3.6	32.5	31.3	29.1
Производство на електрически съоръжения	С27	18.8	6.3	9.1	5.1	16.1	11.4
Производство на машини и оборудване, с общо и специално предназначение	С28	22.6	22.8	13.3	23.0	19.5	17.5
Производство на автомобили, ремаркета и полуремаркета	С29	-10.6	-12.2	-14.7	-1.2	-11.5	8.2
Производство на превозни средства, без автомобили	С30	11.4	2.8	9.6	25.5	-11.4	-16.3
Производство на мебели	С31	19.0	10.2	12.4	15.7	16.3	17.4
Производство, неклассифицирано другаде	С32	8.9	-5.0	-8.4	13.2	26.7	45.4
Ремонт и инсталиране на машини и оборудване	С33	3.9	-15.8	-6.4	-4.2	-22.6	-32.3
<b>Производство и разпределение на електрическа и топлинна енергия и газ</b>	<b>D</b>	<b>5.9</b>	<b>7.6</b>	<b>18.3</b>	<b>12.6</b>	<b>-3.1</b>	<b>7.4</b>
Производство и разпределение на електрическа и топлинна енергия и газ	D35	5.9	7.6	18.3	12.6	-3.1	7.4

<sup>1</sup> Календарно изгладени данни.


**Индекси на промишленото производство**  
 (Сезонно изгладени, 2005 = 100)

Код по КИД - 2008	2010						2011						
	VII	VIII	IX	X	XI	XII	I	II	III	IV	V	VI	VII
<b>B_TO_E36</b>	<b>97.7</b>	<b>99.1</b>	<b>100.6</b>	<b>100.4</b>	<b>101.4</b>	<b>100.6</b>	<b>103.0</b>	<b>101.4</b>	<b>102.6</b>	<b>104.3</b>	<b>103.0</b>	<b>102.3</b>	<b>103.8</b>
<b>B</b>	<b>74.9</b>	<b>72.8</b>	<b>80.0</b>	<b>83.0</b>	<b>87.7</b>	<b>79.3</b>	<b>79.3</b>	<b>68.9</b>	<b>77.2</b>	<b>78.3</b>	<b>86.1</b>	<b>74.4</b>	<b>82.8</b>
<b>B05</b>	96.4	102.3	102.2	107.5	105.7	99.5	103.5	107.1	115.4	133.6	140.3	119.6	113.6
<b>B07</b>	77.0	74.8	77.8	64.0	78.4	70.1	86.8	62.0	66.2	61.0	60.9	56.5	80.3
<b>B08</b>	64.3	62.2	69.4	65.2	66.4	65.0	64.3	66.1	56.4	63.5	66.9	63.7	67.9
<b>C</b>	<b>97.4</b>	<b>98.9</b>	<b>101.3</b>	<b>101.4</b>	<b>103.8</b>	<b>91.3</b>	<b>106.9</b>	<b>100.9</b>	<b>100.6</b>	<b>101.6</b>	<b>103.2</b>	<b>103.8</b>	<b>103.2</b>
<b>C10</b>	117.3	117.7	122.5	115.6	121.3	114.6	118.6	119.1	111.1	112.0	107.9	109.1	113.0
<b>C11</b>	88.5	90.3	91.1	81.6	89.8	82.9	91.7	94.3	85.3	87.7	86.9	85.4	89.8
<b>C12</b>	102.8	95.4	89.1	91.3	95.4	101.2	114.7	112.1	102.2	106.2	99.8	110.1	101.0
<b>C13</b>	69.8	66.3	69.6	67.9	66.1	63.3	69.5	69.8	66.6	74.3	74.8	76.5	63.8
<b>C14</b>	70.1	68.1	71.7	71.5	70.8	69.0	70.8	71.4	67.7	69.6	69.9	71.1	71.4
<b>C15</b>	77.2	78.6	79.2	78.1	77.7	77.7	76.3	75.9	78.3	77.0	78.2	79.6	81.5
<b>C16</b>	88.0	86.6	88.3	93.0	84.5	83.3	88.3	87.4	83.1	86.1	79.5	88.0	88.7
<b>C17</b>	128.6	146.5	140.1	108.2	134.6	131.4	150.0	138.2	147.4	148.9	161.1	160.7	153.3
<b>C18</b>	103.8	105.0	120.1	112.9	111.7	106.7	112.9	112.3	109.0	99.9	105.3	106.3	108.6
<b>C20</b>	96.2	102.7	104.5	103.5	118.3	94.7	117.2	120.8	101.6	108.3	118.6	111.2	111.6
<b>C21</b>	86.1	85.4	92.4	91.8	84.2	85.5	84.0	89.6	90.2	95.0	91.6	98.5	95.2
<b>C22</b>	115.4	112.1	120.9	112.1	119.0	114.2	120.6	119.9	115.0	108.7	123.5	118.2	113.0
<b>C23</b>	79.7	80.4	82.6	78.9	85.6	75.5	88.7	92.6	89.7	85.6	86.1	90.6	87.1
<b>C24</b>	99.0	96.4	99.6	101.1	92.6	92.9	105.2	98.1	98.8	103.2	113.7	106.6	111.9
<b>C25</b>	96.1	97.4	102.1	106.6	110.3	88.0	113.2	90.0	108.4	106.2	108.6	109.0	112.9
<b>C26</b>	109.1	110.7	103.8	115.1	114.8	118.1	126.8	130.8	120.1	112.4	125.6	132.8	140.2
<b>C27</b>	142.2	140.1	148.5	146.1	140.9	141.6	153.5	156.4	152.7	151.3	153.2	162.3	158.8
<b>C28</b>	107.4	113.4	112.9	115.7	113.1	108.3	113.7	118.9	123.1	119.2	128.6	129.4	126.3
<b>C29</b>	152.8	154.5	161.6	161.6	162.9	164.7	157.8	151.1	150.6	150.5	155.9	151.6	155.2
<b>C30</b>	76.9	112.1	69.9	55.3	60.2	70.6	110.7	92.5	95.0	96.7	121.8	79.8	70.7
<b>C31</b>	95.5	99.0	111.9	105.7	109.4	98.5	108.6	106.5	104.0	104.9	108.1	111.1	111.7
<b>C32</b>	116.7	124.1	134.9	139.7	165.5	146.3	167.8	143.6	138.4	130.2	153.5	159.8	168.4
<b>C33</b>	111.7	130.7	99.4	119.7	104.1	124.7	117.5	113.8	101.7	108.8	91.8	89.2	78.2
<b>D</b>	<b>115.6</b>	<b>114.7</b>	<b>109.2</b>	<b>115.4</b>	<b>103.9</b>	<b>107.4</b>	<b>106.5</b>	<b>115.1</b>	<b>116.4</b>	<b>123.1</b>	<b>115.4</b>	<b>112.1</b>	<b>122.3</b>
<b>D35</b>	115.6	114.7	109.2	115.4	103.9	107.4	106.5	115.1	116.4	123.1	115.4	112.1	122.3



**Индекси на промишленото производство  
(Календарно изгледени, 2005 = 100)**

Код по КИД - 2008	2008	2009	2010						2011						
	VII	VII	VII	VIII	IX	X	XI	XII	I	II	III	IV	V	VI	VII
<b>В_ТО_Е36</b>	<b>124.4</b>	<b>99.2</b>	<b>101.5</b>	<b>98.3</b>	<b>103.5</b>	<b>105.0</b>	<b>107.4</b>	<b>107.1</b>	<b>94.9</b>	<b>95.0</b>	<b>105.3</b>	<b>101.9</b>	<b>103.4</b>	<b>105.3</b>	<b>107.8</b>
<b>В</b>	<b>85.7</b>	<b>74.8</b>	<b>75.4</b>	<b>73.3</b>	<b>80.5</b>	<b>83.6</b>	<b>88.2</b>	<b>79.8</b>	<b>79.8</b>	<b>69.3</b>	<b>77.7</b>	<b>78.8</b>	<b>86.6</b>	<b>74.8</b>	<b>83.2</b>
<b>В05</b>	103.4	84.3	96.0	94.3	106.7	129.3	125.4	110.2	117.1	112.1	112.7	113.9	131.9	108.3	107.8
<b>В07</b>	67.1	76.8	76.0	73.1	77.9	69.0	80.9	73.5	75.9	53.4	68.0	67.2	70.5	61.1	80.3
<b>В08</b>	125.6	80.8	65.8	64.6	77.0	72.8	74.3	71.9	41.6	53.3	53.6	62.2	74.2	68.5	71.0
<b>С</b>	<b>133.5</b>	<b>98.9</b>	<b>103.6</b>	<b>99.3</b>	<b>107.2</b>	<b>105.9</b>	<b>108.6</b>	<b>103.3</b>	<b>88.4</b>	<b>89.2</b>	<b>104.0</b>	<b>99.9</b>	<b>107.6</b>	<b>111.5</b>	<b>109.7</b>
<b>С10</b>	126.2	116.2	118.3	121.7	136.3	126.5	130.7	126.9	100.2	102.4	110.6	108.5	112.5	112.0	114.2
<b>С11</b>	154.1	118.4	107.6	114.8	98.3	73.8	88.3	102.3	57.8	62.4	78.8	86.0	98.0	101.7	110.9
<b>С12</b>	151.3	113.7	119.6	115.6	112.4	117.4	113.0	104.6	80.3	73.7	87.2	91.4	108.4	126.7	117.1
<b>С13</b>	113.1	74.0	78.8	50.9	70.0	70.3	71.7	58.8	57.0	69.0	76.1	81.7	89.3	90.8	70.2
<b>С14</b>	106.5	85.4	79.9	66.3	72.6	73.8	74.1	75.8	70.2	71.7	69.0	63.9	68.9	74.0	82.8
<b>С15</b>	125.4	104.1	91.4	76.9	89.0	84.8	76.0	71.7	75.7	74.1	84.1	69.7	70.5	81.3	98.0
<b>С16</b>	126.0	80.7	93.2	88.3	96.5	100.6	93.3	82.4	72.0	76.3	82.9	84.7	81.0	93.9	94.0
<b>С17</b>	116.5	70.7	132.0	147.3	145.0	111.5	137.6	133.4	144.4	130.3	149.2	149.6	164.8	166.4	156.7
<b>С18</b>	111.9	118.0	103.8	110.7	134.3	123.0	121.8	128.0	93.7	97.7	104.4	96.6	108.1	111.6	108.8
<b>С20</b>	139.1	77.7	98.1	96.4	107.2	99.9	125.0	93.6	106.7	114.1	107.1	109.9	118.8	115.5	111.9
<b>С21</b>	93.3	64.9	73.4	84.2	97.6	101.0	91.7	91.2	72.6	90.9	99.5	96.0	98.2	114.8	83.4
<b>С22</b>	146.9	114.6	127.1	114.0	129.7	125.7	129.3	114.3	97.4	102.9	118.7	108.1	124.8	128.3	124.4
<b>С23</b>	164.7	94.4	88.9	86.5	94.2	90.5	94.2	72.9	58.5	70.0	85.6	87.8	95.3	100.2	97.0
<b>С24</b>	130.1	102.4	105.4	93.5	95.2	107.5	94.4	77.8	94.5	96.5	108.5	103.9	115.9	106.3	119.2
<b>С25</b>	138.7	87.4	99.3	98.4	106.9	103.7	116.9	112.4	81.5	79.6	112.1	107.5	110.2	117.9	117.1
<b>С26</b>	108.8	98.9	105.5	98.9	113.8	115.1	119.3	156.6	106.9	109.5	124.0	108.5	129.1	136.6	136.2
<b>С27</b>	177.3	133.4	148.6	125.7	173.6	170.7	160.3	146.8	142.8	145.8	155.3	146.5	154.4	169.7	165.6
<b>С28</b>	146.3	108.6	114.5	106.1	120.2	124.1	122.2	116.9	97.1	109.6	131.2	117.5	132.3	142.7	134.5
<b>С29</b>	134.4	120.0	135.3	123.6	160.6	169.9	162.1	158.2	156.5	130.4	150.0	139.5	160.2	154.6	146.4
<b>С30</b>	180.1	128.6	86.0	147.3	78.3	49.7	54.1	93.8	56.2	65.6	91.9	76.8	179.9	80.0	72.0
<b>С31</b>	153.2	99.1	98.0	97.8	119.0	114.1	120.9	112.8	91.9	95.1	108.8	103.9	114.9	117.8	115.1
<b>С32</b>	152.4	165.9	115.0	122.7	150.7	164.2	183.3	143.0	133.9	124.2	137.8	126.7	164.8	179.0	167.2
<b>С33</b>	154.7	98.6	119.6	131.6	103.3	124.7	111.0	170.5	80.6	93.7	101.7	100.1	86.5	94.3	81.0
<b>Д</b>	<b>107.8</b>	<b>107.9</b>	<b>104.4</b>	<b>103.8</b>	<b>99.1</b>	<b>111.4</b>	<b>112.8</b>	<b>134.6</b>	<b>125.6</b>	<b>128.5</b>	<b>129.2</b>	<b>115.6</b>	<b>97.5</b>	<b>96.9</b>	<b>112.1</b>
<b>Д35</b>	107.8	107.9	104.4	103.8	99.1	111.4	112.8	134.6	125.6	128.5	129.2	115.6	97.5	96.9	112.1