

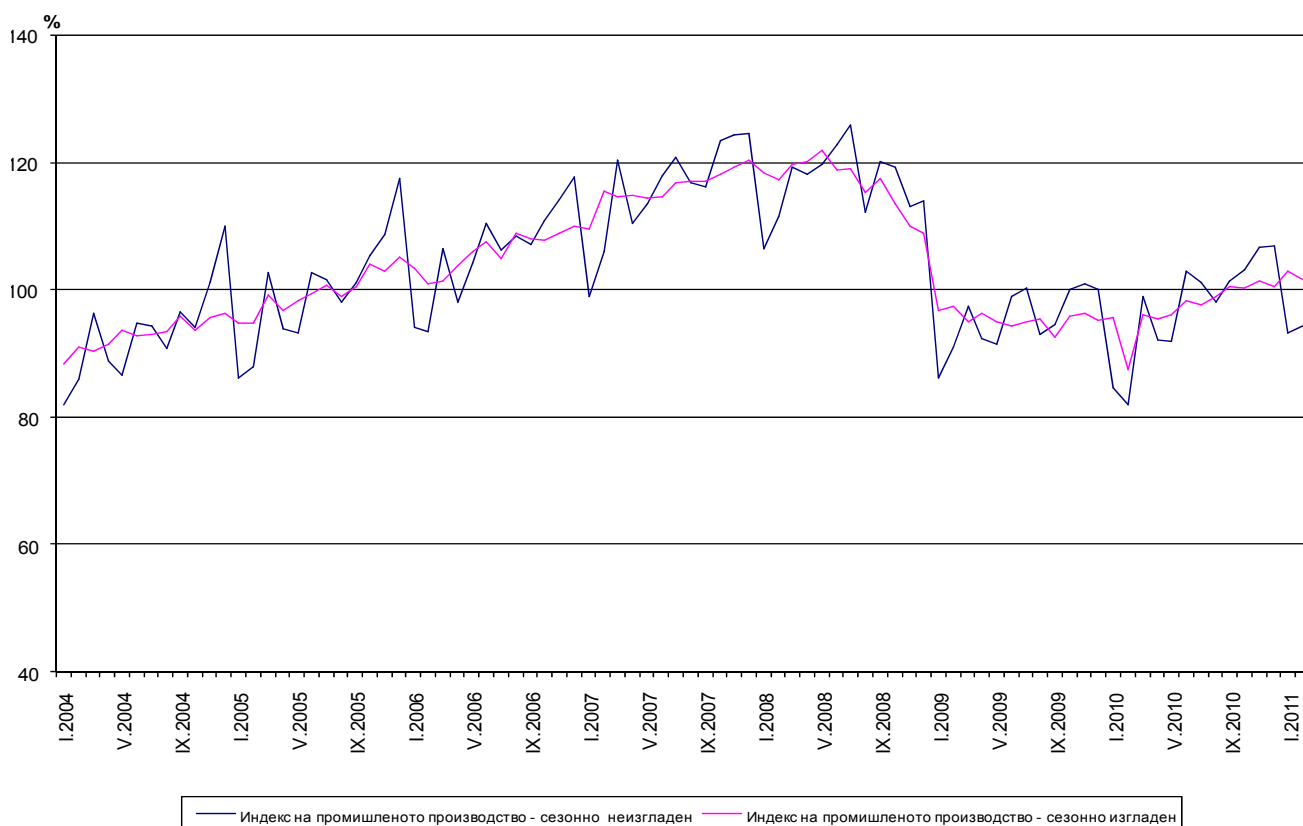


## ИНДЕКСИ НА ПРОМИШЛЕНОТО ПРОИЗВОДСТВО ПРЕЗ ФЕВРУАРИ 2011 ГОДИНА<sup>1</sup>

По предварителни данни през февруари 2011 г. индексът на промишленото производство<sup>2</sup>, изчислен от сезонно изгладените данни<sup>3</sup>, намалява с 1.4%, в сравнение с януари 2011 година.

През февруари 2011 г. календарно изгладеният индекс<sup>4</sup> на промишленото производство нараства с 15.2% спрямо съответния месец на 2010 година.

**Фиг. 1. Индекс на промишленото производство (2005 = 100)**



<sup>1</sup> Данните за февруари 2011 г. са предварителни.

<sup>2</sup> Месечните индекси на производството измерват измененията в **произведената продукция** на промишлените предприятия. Тази информация е подходяща за проследяване на текущото икономическо развитие и за краткосрочни прогнози. Индексите не измерват действителното равнище на производството, а оценяват средното изменение на производството между два времеви периода. За оценката на индексите се извършва представително наблюдение на предприятията от промишлеността, като извадката обхваща предприятия, чийто годишен оборот надхвърля 97% от оборота на цялата промишленост.

Индексите на промишленото производство се изчисляват при постоянна база 2005 г. чрез претегляне със структурата на добавената стойност по факторни разходи.

<sup>3</sup> **Сезонното изглаждане** е статистически метод за отстраняване на сезонния компонент на времевия ред и е особено подходящ за дългосрочни сравнения на данните.

<sup>4</sup> **Календарното изглаждане** представлява отстраняване на вариациите в месечните данни, дължащи се на различния брой календарни и работни дни в месеците, на националните празници, както и на наличието на екстремни стойности (например наличието на повечето неработни дни през май може да допринесе за спад на производството в някои дейности).

Сезонно и календарно изгладените данни за периода 2000 - 2010 г. са публикувани в интернет страницата на НСИ (<http://www.nsi.bg/otrasal.php?otr=3>).

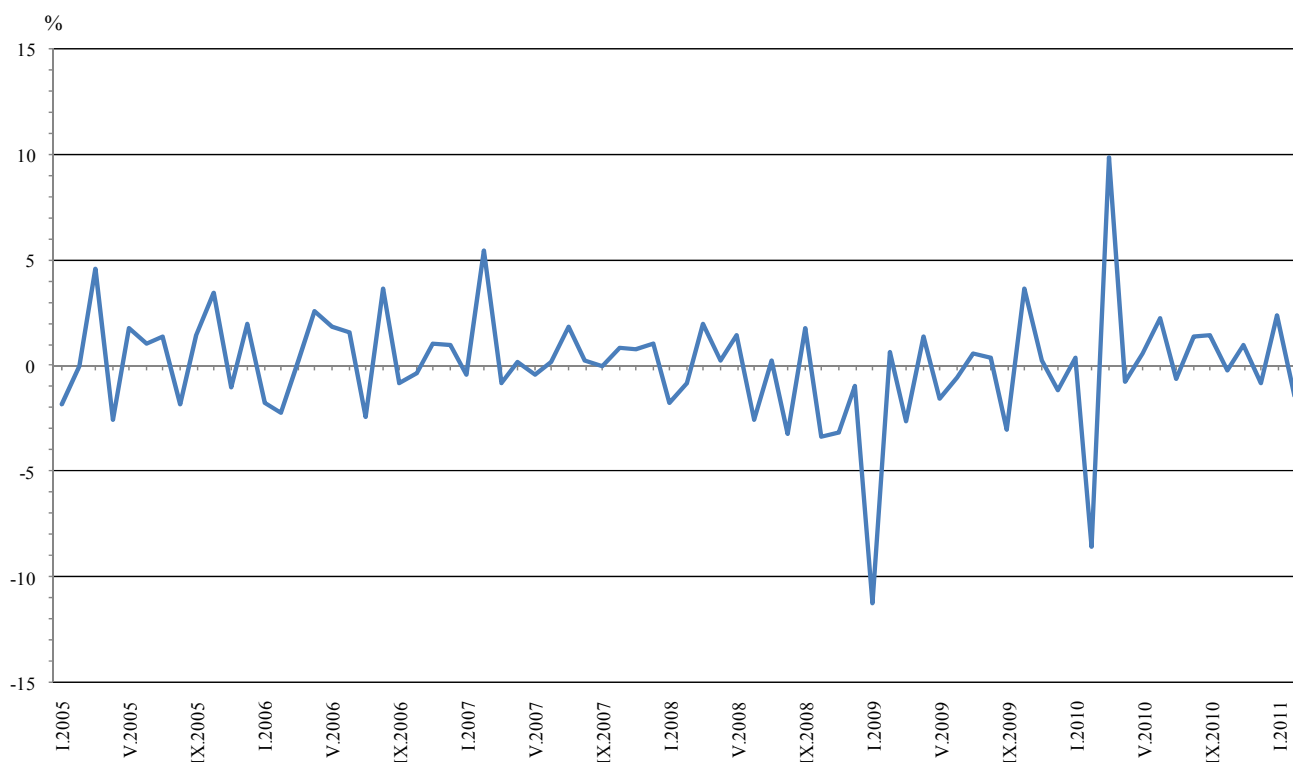


### Месечни изменения

През февруари 2011 г. спрямо предходния месец промишленото производство в добивната промишленост намалява с 13.0%, в преработващата промишленост - с 5.7%, докато в производството и разпределението на електрическа и топлоенергия и газ е регистрирано увеличение с 8.1%.

По-значителен спад в преработващата промишленост се наблюдава при производството на метални изделия, без машини и оборудване - с 21.9%, при производството на хартия, картон и изделия от хартия и картон - със 7.7%, и при производството на основни метали - с 6.7%. Ръст е регистриран при производството на лекарствени вещества и продукти - с 6.1%, при производството на напитки - с 4.9%, и при производството на изделия от други неметални минерални суровини - с 4.4%.

**Фиг. 2. Процентно изменение на индекса на промишленото производство спрямо предходния месец (Сезонно изгладени)**



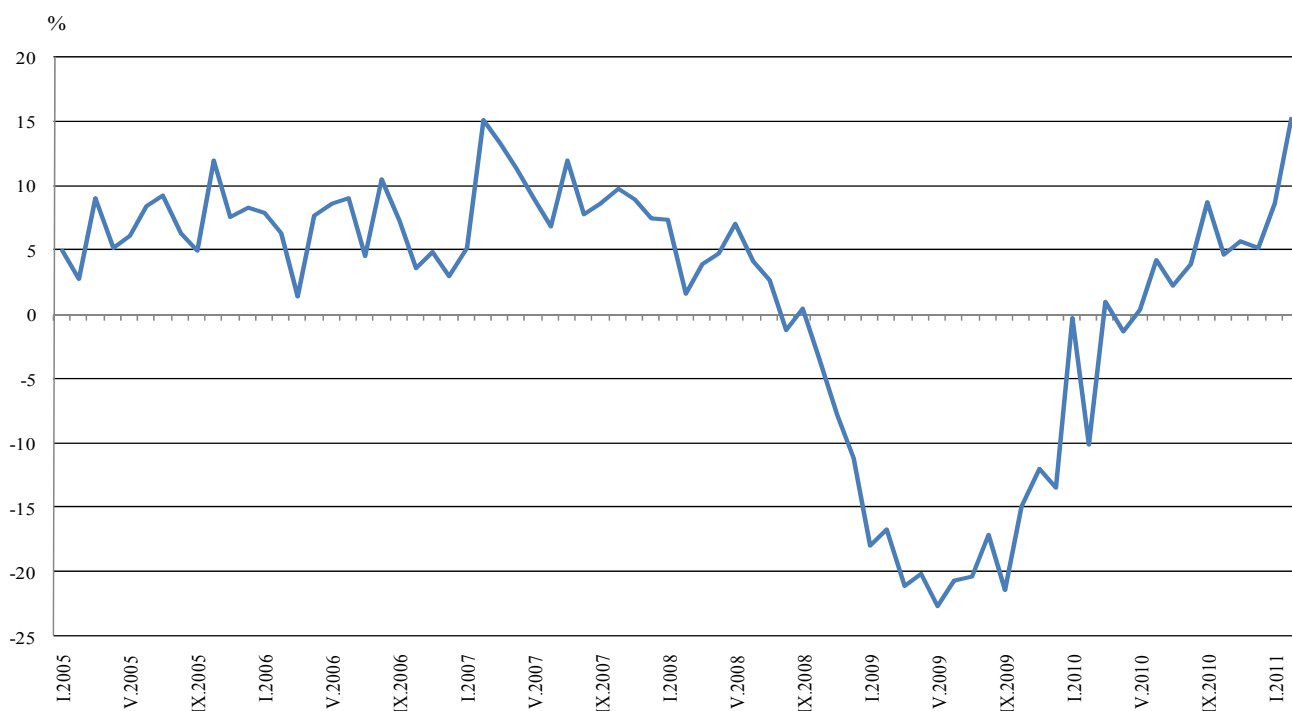


### Годишни изменения

На годишна база увеличение на промишленото производство, изчислено от календарно изгладените данни, е отчетено в преработващата промишленост - с 22.3%, в производството и разпределението на електрическа и топлоенергия и газ - с 5.9%, докато в добивната промишленост се наблюдава намаление - с 0.7%.

Регистриран е ръст в производството на енергийни продукти - с 21.2%, в производството на продукти за междинно потребление - с 16.2%, и в производството инвестиционни продукти - с 3.6%.

**Фиг. 3. Процентно изменение на индекса на промишленото производство спрямо съответния месец на предходната година  
(Календарно изгладени)**



Окончателните данни за януари 2011 г. са публикувани в интернет страницата на НСИ (<http://www.nsi.bg/otrasal.php?otr=3>).


**Процентно изменение на индексите на промишленото производство  
спрямо предходния месец<sup>1</sup>**

Икономически дейности	Код по КИД - 2008	2010				2011	
		IX	X	XI	XII	I	II
<b>Промисленост - общо</b>	<b>V_TO_E36</b>	<b>1.5</b>	<b>-0.2</b>	<b>1.0</b>	<b>-0.8</b>	<b>2.4</b>	<b>-1.4</b>
<b>Добивна промисленост</b>	<b>B</b>	<b>9.9</b>	<b>3.8</b>	<b>5.7</b>	<b>-9.6</b>	<b>0.0</b>	<b>-13.0</b>
в това число:							
Добив на въглища	B05	-0.1	5.2	-1.7	-5.9	4.0	3.3
Добив на метални руди	B07	4.0	-17.7	22.5	-10.6	23.8	-28.6
Добив на неметални материали и суровини	B08	11.6	-6.1	1.8	-2.1	-1.1	3.7
<b>Преработваща промисленост</b>	<b>C</b>	<b>2.4</b>	<b>0.1</b>	<b>2.4</b>	<b>-12.0</b>	<b>17.1</b>	<b>-5.7</b>
в това число:							
Производство на хранителни продукти	C10	4.1	-5.6	4.9	-5.5	3.5	0.2
Производство на напитки	C11	0.9	-10.4	10.0	-7.7	10.6	4.9
Производство на тютюневи изделия	C12	-6.6	2.5	4.5	6.1	13.3	-3.3
Производство на текстил и изделия от текстил, без облекло	C13	5.0	-2.4	-2.7	-4.2	9.8	0.6
Производство на облекло	C14	5.3	-0.3	-1.0	-2.5	2.6	0.8
Обработка на кожи; производство на обувки и други изделия от обработени кожи без косъм	C15	0.8	-1.4	-0.5	0.0	-1.8	-0.9
Производство на дървен материал и изделия от него, без мебели	C16	2.0	5.3	-9.1	-1.4	6.0	-0.9
Производство на хартия, картон и изделия от хартия и картон	C17	-4.4	-22.8	24.4	-2.4	14.2	-7.7
Печатна дейност и възпроизвеждане на записани носители	C18	14.4	-6.0	-1.1	-4.5	5.8	-2.7
Производство на химични продукти	C20	1.8	-1.0	14.3	-19.9	23.8	4.2
Производство на лекарствени вещества и продукти	C21	8.2	-0.6	-8.3	1.5	-1.8	6.1
Производство на изделия от каучук и пластмаси	C22	7.9	-7.3	6.2	-4.0	5.6	-1.3
Производство на изделия от други неметални минерални суровини	C23	2.7	-4.5	8.5	-11.8	17.5	4.4
Производство на основни метали	C24	3.3	1.5	-8.4	0.3	13.2	-6.7
Производство на метални изделия, без машини и оборудване	C25	4.8	4.4	3.5	-20.2	28.6	-21.9
Производство на компютърна и комуникационна техника, електронни и оптични продукти	C26	-6.2	10.9	-0.3	2.9	7.4	3.2
Производство на електрически съоръжения	C27	6.0	-1.6	-3.6	0.5	8.4	3.1
Производство на машини и оборудване с общо и специално предназначение	C28	-0.4	2.5	-2.2	-4.2	5.0	4.1
Производство на автомобили, ремаркета и полуремаркета	C29	4.6	0.0	0.8	1.1	-4.2	-5.0
Производство на превозни средства, без автомобили	C30	-37.6	-20.9	8.9	17.3	56.8	-16.2
Производство на мебели	C31	13.0	-5.5	3.5	-10.0	10.3	0.6
Производство, неклассифицирано другаде	C32	8.7	3.6	18.5	-11.6	14.7	-13.5
Ремонт и инсталиране на машини и оборудване	C33	-23.9	20.4	-13.0	19.8	-5.8	-2.4
<b>Производство и разпределение на електрическа и топлоенергия и газ</b>	<b>D</b>	<b>-4.8</b>	<b>5.7</b>	<b>-10.0</b>	<b>3.4</b>	<b>-0.8</b>	<b>8.1</b>
Производство и разпределение на електрическа и топлоенергия и газ	D35	-4.8	5.7	-10.0	3.4	-0.8	8.1

<sup>1</sup> Сезонно изгладени данни.


**Процентно изменение на индексите на промишленото производство спрямо съответния  
месец на предходната година<sup>1</sup>**

Икономически дейности	Код по КИД - 2008	2010				2011	
		IX	X	XI	XII	I	II
<b>Промисленост - общо</b>	<b>V_TO_E36</b>	<b>8.7</b>	<b>4.7</b>	<b>5.7</b>	<b>5.2</b>	<b>8.6</b>	<b>15.2</b>
<b>Добивна промисленост</b>	<b>B</b>	<b>16.5</b>	<b>-9.5</b>	<b>-1.3</b>	<b>1.3</b>	<b>15.5</b>	<b>-0.7</b>
в това число:							
Добив на въглища	B05	20.8	6.5	6.2	11.4	12.3	11.8
Добив на метални руди	B07	20.6	-24.1	-6.6	-6.1	16.6	-20.3
Добив на неметални материали и суровини	B08	1.2	-8.0	-8.4	-9.7	-12.4	-2.4
<b>Преработваща промисленост</b>	<b>C</b>	<b>12.8</b>	<b>6.9</b>	<b>11.5</b>	<b>7.6</b>	<b>13.3</b>	<b>22.3</b>
в това число:							
Производство на хранителни продукти	C10	15.8	7.8	13.0	0.6	5.3	6.4
Производство на напитки	C11	4.0	-19.0	-0.9	-1.2	6.8	22.5
Производство на тютюневи изделия	C12	-30.8	-15.6	-16.7	6.0	32.3	48.8
Производство на текстил и изделия от текстил, без облекло	C13	8.7	4.1	3.0	-1.8	16.3	21.8
Производство на облекло	C14	5.4	1.0	5.3	1.3	4.6	10.1
Обработка на кожи; производство на обувки и други изделия от обработени кожи без косъм	C15	12.4	0.2	2.3	6.4	-5.6	-13.1
Производство на дървен материал и изделия от него, без мебели	C16	25.5	31.0	9.6	12.6	32.4	24.1
Производство на хартия, картон и изделия от хартия и картон	C17	79.0	42.2	74.2	53.0	57.8	33.8
Печатна дейност и възпроизвеждане на записани носители	C18	18.2	-5.6	-5.3	-2.1	-7.1	1.9
Производство на химични продукти	C20	43.7	17.9	48.1	4.0	42.5	49.5
Производство на лекарствени вещества и продукти	C21	26.8	17.2	2.3	-2.4	-9.4	7.3
Производство на изделия от каучук и пластмаси	C22	10.9	3.6	11.1	8.0	15.5	27.1
Производство на изделия от други неметални минерални суровини	C23	5.0	0.8	11.5	4.3	29.4	31.6
Производство на основни метали	C24	9.0	-0.6	-14.4	-0.5	13.3	-2.5
Производство на метални изделия, без машини и оборудване	C25	24.2	23.9	35.9	21.6	42.0	-12.7
Производство на компютърна и комуникационна техника, електронни и оптични продукти	C26	6.6	9.2	7.8	10.4	23.4	23.4
Производство на електрически съоръжения	C27	16.2	12.8	1.6	1.9	1.5	20.5
Производство на машини и оборудване с общо и специално предназначение	C28	17.5	25.4	20.3	13.9	19.9	22.7
Производство на автомобили, ремаркета и полуремаркета	C29	36.1	23.4	26.8	30.3	15.3	-10.5
Производство на превозни средства, без автомобили	C30	-26.4	-62.5	-41.6	-11.7	26.0	11.5
Производство на мебели	C31	31.6	25.1	28.6	13.6	21.4	22.4
Производство, неklasифицирано другаде	C32	-19.9	-15.6	24.9	36.6	30.1	9.6
Ремонт и инсталиране на машини и оборудване	C33	19.1	23.5	7.9	45.2	13.7	3.9
<b>Производство и разпределение на електрическа и топлинна енергия и газ</b>	<b>D</b>	<b>-4.6</b>	<b>4.2</b>	<b>-7.2</b>	<b>0.9</b>	<b>-2.4</b>	<b>5.9</b>
Производство и разпределение на електрическа и топлинна енергия и газ	D35	-4.6	4.2	-7.2	0.9	-2.4	5.9

<sup>1</sup>Календарно изгладени данни.


**Индекси на промишленото производство**  
**(Сезонно изгладени, 2005 = 100)**

Код по КИД - 2008	2010											2011	
	II	III	IV	V	VI	VII	VIII	IX	X	XI	XII	I	II
<b>В_TO_E36</b>	<b>87.5</b>	<b>96.2</b>	<b>95.5</b>	<b>96.1</b>	<b>98.3</b>	<b>97.7</b>	<b>99.1</b>	<b>100.6</b>	<b>100.4</b>	<b>101.4</b>	<b>100.6</b>	<b>103.0</b>	<b>101.6</b>
<b>В</b>	<b>69.6</b>	<b>74.8</b>	<b>67.4</b>	<b>71.1</b>	<b>78.0</b>	<b>74.9</b>	<b>72.8</b>	<b>80</b>	<b>83.0</b>	<b>87.7</b>	<b>79.3</b>	<b>79.3</b>	<b>69.0</b>
<b>В05</b>	95.3	92.5	81.3	98.0	102.6	96.4	102.3	102.2	107.5	105.7	99.5	103.5	106.9
<b>В07</b>	74.4	76.6	84.0	71.2	76.5	77.0	74.8	77.8	64.0	78.4	70.1	86.8	62.0
<b>В08</b>	69.1	70.9	58.7	67.5	67.4	64.3	62.2	69.4	65.2	66.4	65.0	64.3	66.7
<b>С</b>	<b>82.2</b>	<b>93.2</b>	<b>95.7</b>	<b>97.6</b>	<b>98.3</b>	<b>97.4</b>	<b>98.9</b>	<b>101.3</b>	<b>101.4</b>	<b>103.8</b>	<b>91.3</b>	<b>106.9</b>	<b>100.8</b>
<b>С10</b>	111.6	111.5	108.5	121.6	120.9	117.3	117.7	122.5	115.6	121.3	114.6	118.6	118.8
<b>С11</b>	80.8	91.4	87.7	88.0	87.2	88.5	90.3	91.1	81.6	89.8	82.9	91.7	96.2
<b>С12</b>	90.3	111.2	89.3	95.5	104.1	102.8	95.4	89.1	91.3	95.4	101.2	114.7	110.9
<b>С13</b>	57.7	63.4	70.3	68.8	69.0	69.8	66.3	69.6	67.9	66.1	63.3	69.5	69.9
<b>С14</b>	65.7	66.3	67.3	68.3	66.4	70.1	68.1	71.7	71.5	70.8	69.0	70.8	71.4
<b>С15</b>	77.8	76.8	76.2	74.0	77.4	77.2	78.6	79.2	78.1	77.7	77.7	76.3	75.6
<b>С16</b>	72.3	79.2	81.9	79.3	82.5	88.0	86.6	88.3	93.0	84.5	83.3	88.3	87.5
<b>С17</b>	105.2	111.5	110.8	121.0	146.9	128.6	146.5	140.1	108.2	134.6	131.4	150.0	138.4
<b>С18</b>	107.8	114.8	117.0	116.9	100.2	103.8	105.0	120.1	112.9	111.7	106.7	112.9	109.9
<b>С20</b>	83.3	89.1	88.6	93.9	88.4	96.2	102.7	104.5	103.5	118.3	94.7	117.2	122.1
<b>С21</b>	84.8	79.3	86.4	88.5	89.0	86.1	85.4	92.4	91.8	84.2	85.5	84.0	89.1
<b>С22</b>	93.7	104.3	105.5	113.2	111.5	115.4	112.1	120.9	112.1	119.0	114.2	120.6	119.0
<b>С23</b>	70.9	77.1	75.5	85.3	90.2	79.7	80.4	82.6	78.9	85.6	75.5	88.7	92.6
<b>С24</b>	100.4	97.8	100.9	100.1	93.6	99.0	96.4	99.6	101.1	92.6	92.9	105.2	98.2
<b>С25</b>	100.4	97.6	89.4	93.6	101.3	96.1	97.4	102.1	106.6	110.3	88.0	113.2	88.4
<b>С26</b>	106.4	97.4	107.4	94.6	101.3	109.1	110.7	103.8	115.1	114.8	118.1	126.8	130.9
<b>С27</b>	134.7	145.3	138.4	143.3	143.6	142.2	140.1	148.5	146.1	140.9	141.6	153.5	158.3
<b>С28</b>	97.2	102.2	103.7	106.1	110.0	107.4	113.4	112.9	115.7	113.1	108.3	113.7	118.4
<b>С29</b>	146.2	152.0	154.4	153.2	160.1	152.8	154.5	161.6	161.6	162.9	164.7	157.8	149.9
<b>С30</b>	88.0	96.9	89.5	114.5	86.9	76.9	112.1	69.9	55.3	60.2	70.6	110.7	92.8
<b>С31</b>	89.6	94.0	92.9	93.4	96.0	95.5	99.0	111.9	105.7	109.4	98.5	108.6	109.3
<b>С32</b>	131.0	144.9	139.0	135.5	126.3	116.7	124.1	134.9	139.7	165.5	146.3	167.8	145.1
<b>С33</b>	110.0	118.7	116.5	93.8	114.0	111.7	130.7	99.4	119.7	104.1	124.7	117.5	114.7
<b>Д</b>	<b>109.1</b>	<b>107.7</b>	<b>107.1</b>	<b>104.9</b>	<b>114.1</b>	<b>115.6</b>	<b>114.7</b>	<b>109.2</b>	<b>115.4</b>	<b>103.9</b>	<b>107.4</b>	<b>106.5</b>	<b>115.1</b>
<b>Д35</b>	109.1	107.7	107.1	104.9	114.1	115.6	114.7	109.2	115.4	103.9	107.4	106.5	115.1


**Индекси на промишленото производство**  
**(Календарно изгледени, 2005 = 100)**

Код по КИД - 2008	2008	2009	2010												2011	
	II	II	II	III	IV	V	VI	VII	VIII	IX	X	XI	XII	I	II	
<b>В_ТО_Е36</b>	<b>109.8</b>	<b>91.5</b>	<b>82.3</b>	<b>99.2</b>	<b>92.8</b>	<b>96.1</b>	<b>102.3</b>	<b>101.5</b>	<b>98.3</b>	<b>103.5</b>	<b>105.0</b>	<b>107.4</b>	<b>107.1</b>	<b>94.9</b>	<b>94.8</b>	
<b>В</b>	<b>92.7</b>	<b>68.9</b>	<b>70.0</b>	<b>75.3</b>	<b>67.9</b>	<b>71.6</b>	<b>78.5</b>	<b>75.4</b>	<b>73.3</b>	<b>80.5</b>	<b>83.6</b>	<b>88.2</b>	<b>79.8</b>	<b>79.8</b>	<b>69.5</b>	
<b>В05</b>	110.3	101.1	100.8	90.1	56.5	80.2	92.2	96.0	94.3	106.7	129.3	125.4	110.2	117.1	112.7	
<b>В07</b>	73.3	54.7	66.9	78.8	91.0	81.3	82.4	76.0	73.1	77.9	69.0	80.9	73.5	75.9	53.3	
<b>В08</b>	97.4	81.4	54.3	69.5	57.7	73.1	72.6	65.8	64.6	77.0	72.8	74.3	71.9	41.6	53.0	
<b>С</b>	<b>107.9</b>	<b>85.4</b>	<b>72.8</b>	<b>96.6</b>	<b>94.4</b>	<b>101.9</b>	<b>105.5</b>	<b>103.6</b>	<b>99.3</b>	<b>107.2</b>	<b>105.9</b>	<b>108.6</b>	<b>103.3</b>	<b>88.4</b>	<b>89.0</b>	
<b>С10</b>	99.6	103.3	95.7	111.3	105.1	126.9	124.5	118.3	121.7	136.3	126.5	130.7	126.9	100.2	101.8	
<b>С11</b>	87.9	68.7	51.5	85.5	85.7	98.7	105.7	107.6	114.8	98.3	73.8	88.3	102.3	57.8	63.1	
<b>С12</b>	39.9	51.6	48.0	96.4	72.4	106.6	116.0	119.6	115.6	112.4	117.4	113.0	104.6	80.3	71.4	
<b>С13</b>	112.5	84.6	56.5	73.5	76.2	81.2	78.2	78.8	50.9	70.0	70.3	71.7	58.8	57.0	68.8	
<b>С14</b>	109.8	78.9	64.5	68.6	61.5	67.0	68.7	79.9	66.3	72.6	73.8	74.1	75.8	70.2	71.0	
<b>С15</b>	123.6	85.6	86.4	77.0	68.5	62.3	80.7	91.4	76.9	89.0	84.8	76.0	71.7	75.7	75.1	
<b>С16</b>	107.2	60.6	61.1	79.9	80.6	82.3	88.4	93.2	88.3	96.5	100.6	93.3	82.4	72.0	75.8	
<b>С17</b>	105.6	75.1	97.6	112.7	111.5	123.2	151.8	132.0	147.3	145.0	111.5	137.6	133.4	144.4	130.6	
<b>С18</b>	93.4	109.5	93.5	109.6	113.8	120.2	105.3	103.8	110.7	134.3	123.0	121.8	128.0	93.7	95.3	
<b>С20</b>	102.6	88.0	75.4	97.8	92.3	92.2	93.3	98.1	96.4	107.2	99.9	125.0	93.6	106.7	112.7	
<b>С21</b>	100.0	74.7	84.4	86.5	83.4	94.1	98.5	73.4	84.2	97.6	101.0	91.7	91.2	72.6	90.6	
<b>С22</b>	112.2	94.2	80.1	107.4	105.4	113.7	120.7	127.1	114.0	129.7	125.7	129.3	114.3	97.4	101.8	
<b>С23</b>	120.6	86.5	53.1	73.2	77.4	94.7	99.4	88.9	86.5	94.2	90.5	94.2	72.9	58.5	69.9	
<b>С24</b>	114.7	97.6	99.0	108.0	102.2	99.3	93.8	105.4	93.5	95.2	107.5	94.4	77.8	94.5	96.5	
<b>С25</b>	145.1	94.5	89.9	100.4	90.4	94.6	109.4	99.3	98.4	106.9	103.7	116.9	112.4	81.5	78.5	
<b>С26</b>	98.9	82.2	88.7	100.6	104.7	97.4	104.0	105.5	98.9	113.8	115.1	119.3	156.6	106.9	109.5	
<b>С27</b>	154.5	126.1	122.7	146.1	134.3	146.9	146.2	148.6	125.7	173.6	170.7	160.3	146.8	142.8	147.8	
<b>С28</b>	135.2	103.9	89.4	106.8	103.7	107.6	119.4	114.5	106.1	120.2	124.1	122.2	116.9	97.1	109.7	
<b>С29</b>	148.4	69.9	145.9	170.9	163.5	162.1	174.7	135.3	123.6	160.6	169.9	162.1	158.2	156.5	130.6	
<b>С30</b>	129.5	71.0	58.9	89.4	70.1	143.3	90.3	86.0	147.3	78.3	49.7	54.1	93.8	56.2	65.7	
<b>С31</b>	132.2	87.5	79.9	98.7	92.4	99.3	101.3	98.0	97.8	119.0	114.1	120.9	112.8	91.9	97.8	
<b>С32</b>	131.6	120.3	114.0	145.1	138.3	145.6	141.3	115.0	122.7	150.7	164.2	183.3	143.0	133.9	124.9	
<b>С33</b>	120.0	79.5	90.2	120.8	106.9	90.3	121.9	119.6	131.6	103.3	124.7	111.0	170.5	80.6	93.7	
<b>Д</b>	<b>123.3</b>	<b>122.7</b>	<b>121.3</b>	<b>120.1</b>	<b>97.7</b>	<b>86.6</b>	<b>100.0</b>	<b>104.4</b>	<b>103.8</b>	<b>99.1</b>	<b>111.4</b>	<b>112.8</b>	<b>134.6</b>	<b>125.6</b>	<b>128.4</b>	
<b>Д35</b>	123.3	122.7	121.3	120.1	97.7	86.6	100.0	104.4	103.8	99.1	111.4	112.8	134.6	125.6	128.4	