

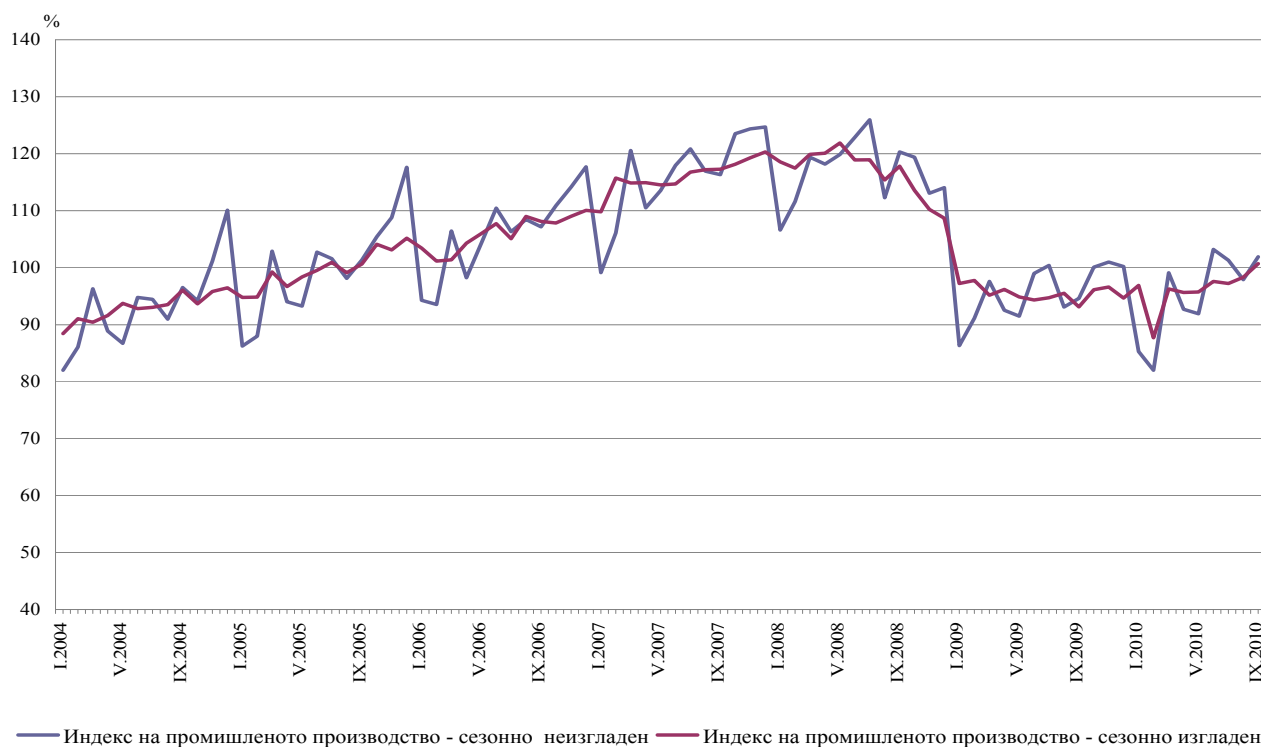


## ИНДЕКСИ НА ПРОМИШЛЕНОТО ПРОИЗВОДСТВО ПРЕЗ СЕПТЕМВРИ 2010 ГОДИНА<sup>1</sup>

По предварителни данни през септември 2010 г. индексът на промишленото производство<sup>2</sup>, изчислен от сезонно изгладените данни<sup>3</sup>, се увеличава с 1.6% в сравнение с август 2010 година.

През септември 2010 г. календарно изгладеният индекс<sup>4</sup> на промишленото производство нараства с 9.3% спрямо съответния месец на 2009 година.

**Фиг. 1. Индекс на промишленото производство  
(2005 = 100)**



<sup>1</sup>Данните за септември 2010 г. са предварителни.

<sup>2</sup>Месечните индекси на производството измерват измененията в **произведената продукция** на промишлените предприятия. Тази информация е подходяща за проследяване на текущото икономическо развитие и за краткосрочни прогнози. Индексите не измерват действителното равнище на производството, а оценяват средното изменение на производството между два времеви периода. За оценката на индексите се извършва представително наблюдение на предприятията от промишлеността, като извадката обхваща предприятията, чийто годишен оборот надхвърля 97% от оборота на цялата промишленост.

Индексите на промишленото производство се изчисляват при постоянна база 2005 г. чрез претегляне със структурата на добавената стойност по факторни разходи.

<sup>3</sup>**Сезонното изглаждане** е статистически метод за отстраняване на сезонния компонент на времевия ред и е особено подходящ за дългосрочни сравнения на данните.

<sup>4</sup>**Календарното изглаждане** представлява отстраняване на вариациите в месечните данни, дължащи се на различния брой календарни и работни дни в месеците, на националните празници, както и на наличието на екстремни стойности (например наличието на повечето неработни дни през май може да допринесе за спад на производството в някои дейности).

Сезонно и календарно изгладените данни за периода 2000 - 2010 г. са публикувани в интернет сайта на НСИ:

<http://www.nsi.bg/otrasal.php?otr=3>.

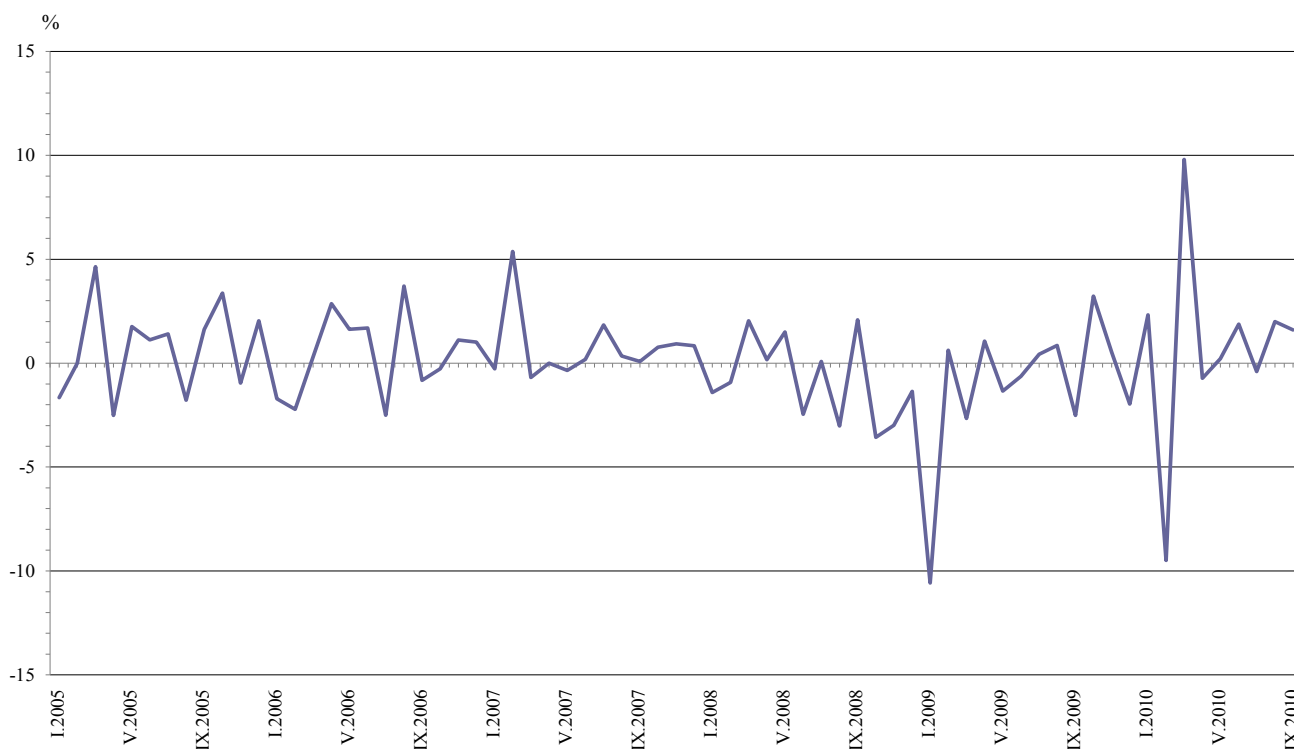


### Месечни изменения

През септември 2010 г. спрямо предходния месец промишленото производство в добивната промишленост се увеличава с 3.1%, в преработващата промишленост - с 2.8%, докато в производството и разпределението на електрическа и топлоенергия и газ е регистрирано намаление с 4.1%.

По-значителен ръст в преработващата промишленост се наблюдава при производството на мебели - с 11.4%, печатната дейност и възпроизвеждането на записани носители - с 9.2%, производството на тютюневи изделия - със 7.3%, производството на метални изделия, без машини и оборудване - с 6.9%, производството на текстил и изделия от текстил, без облекло - с 6.5%. Спад е регистриран в ремонта и инсталирането на машини и оборудване - с 24.5%, и в производството на хартия, картон и изделия от хартия и картон - с 1.4%.

**Фиг. 2. Процентно изменение на индекса на промишленото производство спрямо предходния месец (Сезонно изгладени)**



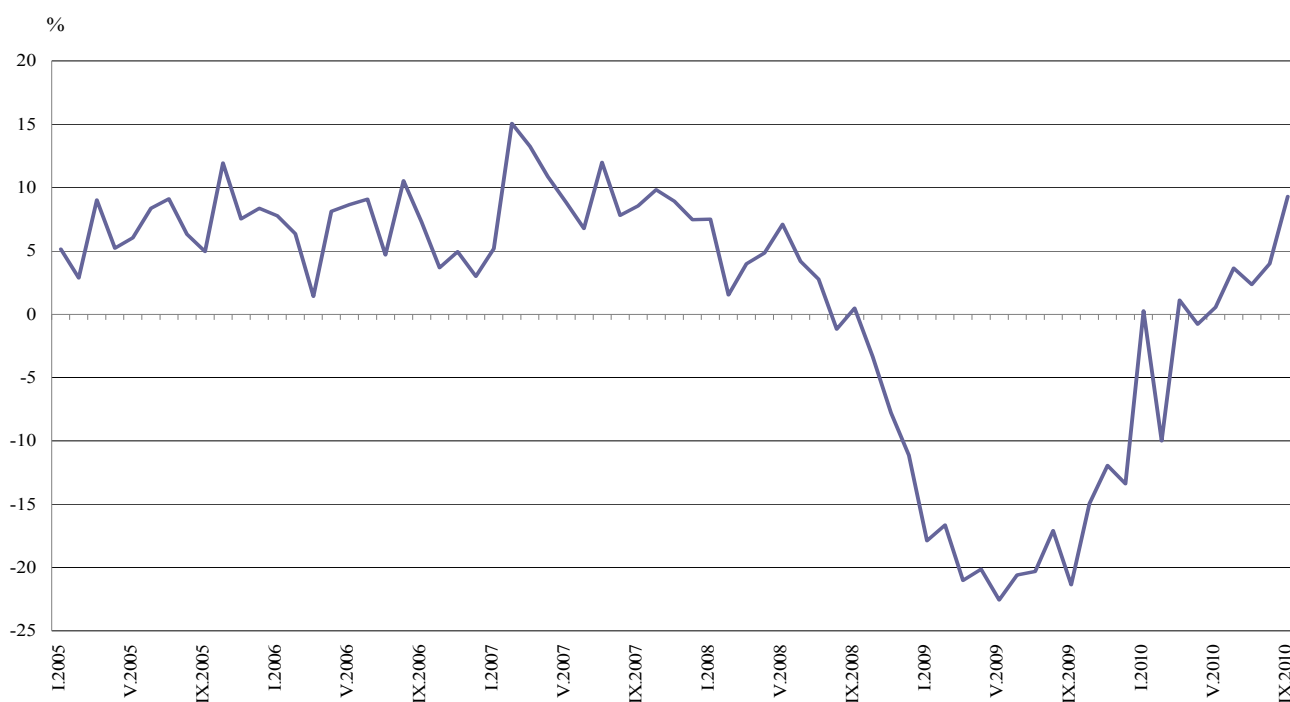


### Годишни изменения

На годишна база увеличение на промишленото производство, изчислено от календарно изгладените данни, е отчетено в добивната промишленост - със 17.8%, в преработващата промишленост - с 13.0%, докато в производството и разпределението на електрическа и топлоенергия и газ се наблюдава намаление от 3.6%.

Регистриран е ръст в производството на продукти за междинно потребление (18.0%), в производството на инвестиционни продукти (11.3%) и в производството на енергийни продукти (1.6%).

**Фиг. 3. Процентно изменение на индекса на промишленото производство спрямо съответния месец на предходната година  
(Календарно изгладени)**



Окончателните данни за август 2010 г. са публикувани в интернет сайта на НСИ (<http://www.nsi.bg/otrasal.php?otr=3>).


**Процентно изменение на индексите на промишленото производство  
спрямо предходния месец<sup>1</sup>**

Икономически дейности	Код по КИД - 2008	2010					
		IV	V	VI	VII	VIII	IX
<b>Промисленост - общо</b>	<b>В_TO_E36</b>	<b>-0.7</b>	<b>0.2</b>	<b>1.9</b>	<b>-0.4</b>	<b>2.0</b>	<b>1.6</b>
<b>Добивна промисленост</b>	<b>В</b>	<b>-6.9</b>	<b>6.7</b>	<b>7.7</b>	<b>-5.6</b>	<b>-1.4</b>	<b>3.1</b>
в това число:							
Добив на въглища	B05	-11.8	20.2	4.2	-5.2	6.1	0.1
Добив на метални руди	B07	9.8	-14.9	7.1	0.5	-2.6	4.4
Добив на неметални материали и суровини	B08	-17.2	14.2	0.0	-5.1	-2.1	10.5
<b>Преработваща промисленост</b>	<b>С</b>	<b>1.0</b>	<b>1.4</b>	<b>1.5</b>	<b>-1.0</b>	<b>2.6</b>	<b>2.8</b>
в това число:							
Производство на хранителни продукти	C10	-2.6	12.3	-0.7	-3.3	0.8	4.2
Производство на напитки	C11	-4.3	-0.1	0.0	2.1	2.7	-0.2
Производство на тютюневи изделия	C12	-17.6	-1.5	11.9	-2.4	-7.4	7.3
Производство на текстил и изделия от текстил, без облекло	C13	8.1	0.4	-0.3	1.3	-5.7	6.5
Производство на облекло	C14	1.7	1.1	-3.3	7.4	-3.3	5.8
Обработка на кожи; производство на обувки и други изделия от обработени кожи без косъм	C15	-1.2	-3.2	4.4	1.3	3.4	0.8
Производство на дървен материал и изделия от него, без мебели	C16	3.7	-2.9	3.8	7.2	-1.6	1.2
Производство на хартия, картон и изделия от хартия и картон	C17	-0.7	8.1	30.8	-8.7	8.3	-1.4
Печатна дейност и възпроизвеждане на записани носители	C18	2.0	-0.8	-13.4	3.0	1.9	9.2
Производство на химични продукти	C20	-1.4	7.2	-4.1	9.4	6.5	1.8
Производство на лекарствени вещества и продукти	C21	0.1	1.3	1.4	-3.0	2.4	2.1
Производство на изделия от каучук и пластмаси	C22	0.4	6.8	-0.4	2.9	-2.9	6.3
Производство на изделия от други неметални минерални суровини	C23	-0.9	10.8	3.6	-8.5	1.1	2.2
Производство на основни метали	C24	3.8	-1.1	-6.9	6.3	-2.8	2.7
Производство на метални изделия, без машини и оборудване	C25	-8.4	7.1	5.0	-4.6	1.6	6.9
Производство на компютърна и комуникационна техника, електронни и оптични продукти	C26	10.3	-11.9	7.1	7.9	1.1	-9.0
Производство на електрически съоръжения	C27	-5.3	5.0	-2.4	-0.1	-0.1	6.4
Производство на машини и оборудване, с общо и специално предназначение	C28	1.5	2.5	2.9	-1.8	6.1	-0.2
Производство на автомобили, ремаркета и полуремаркета	C29	2.0	1.6	-1.6	-7.5	4.4	5.2
Производство на превозни средства, без автомобили	C30	-7.2	31.8	-25.3	-9.2	48.8	-56.0
Производство на мебели	C31	-1.1	0.1	2.7	-0.7	5.0	11.4
Производство, неклассифицирано другаде	C32	-4.3	-2.7	-6.8	-8.3	7.2	8.1
Ремонт и инсталиране на машини и оборудване	C33	-1.3	-19.1	21.2	-1.8	15.7	-24.5
<b>Производство и разпределение на електрическа и топлоенергия и газ</b>	<b>D</b>	<b>1.8</b>	<b>-3.7</b>	<b>8.9</b>	<b>1.5</b>	<b>-1.0</b>	<b>-4.1</b>
Производство и разпределение на електрическа и топлоенергия и газ	D35	1.8	-3.7	8.9	1.5	-1.0	-4.1

<sup>1</sup>Сезонно изгладени данни.


**Процентно изменение на индексите на промишленото производство спрямо съответния  
месец на предходната година<sup>1</sup>**

Икономически дейности	Код по КИД - 2008	2010					
		IV	V	VI	VII	VIII	IX
<b>Промисленост - общо</b>	<b>В_ТО_Е36</b>	<b>-0.8</b>	<b>0.5</b>	<b>4.2</b>	<b>2.4</b>	<b>4.0</b>	<b>9.3</b>
<b>Добивна промисленост</b>	<b>В</b>	<b>-4.8</b>	<b>-2.8</b>	<b>14.3</b>	<b>1.7</b>	<b>1.2</b>	<b>17.8</b>
в това число:							
Добив на въглища	В05	-27.6	4.4	34.8	14.1	42.0	21.1
Добив на метални руди	В07	24.8	-1.2	14.8	-1.0	-14.0	21.2
Добив на неметални материали и суровини	В08	-34.3	-19.8	-18.4	-18.6	-22.7	0.0
<b>Преработваща промисленост</b>	<b>С</b>	<b>0.3</b>	<b>2.6</b>	<b>5.9</b>	<b>4.4</b>	<b>5.6</b>	<b>13.0</b>
в това число:							
Производство на хранителни продукти	С10	-4.7	13.6	9.5	2.3	7.4	16.9
Производство на напитки	С11	-15.9	-16.3	-9.5	-9.4	-4.5	2.5
Производство на тютюневи изделия	С12	-17.5	-21.7	5.0	5.1	-19.2	-14.1
Производство на текстил и изделия от текстил, без облекло	С13	-7.6	0.1	3.4	7.0	-3.9	10.4
Производство на облекло	С14	-15.5	-11.2	-13.1	-6.3	-6.5	4.7
Обработка на кожи; производство на обувки и други изделия от обработени кожи без косъм	С15	-0.9	-21.0	0.7	-12.1	17.9	11.8
Производство на дървен материал и изделия от него, без мебели	С16	27.1	18.7	15.6	15.8	25.2	24.6
Производство на хартия, картон и изделия от хартия и картон	С17	39.6	59.0	130.9	85.7	110.3	78.9
Печатна дейност и възпроизвеждане на записани носители	С18	8.8	5.2	-26.9	-12.5	3.5	12.4
Производство на химични продукти	С20	14.1	41.9	13.5	24.9	39.4	41.8
Производство на лекарствени вещества и продукти	С21	8.7	18.7	25.4	11.6	8.1	24.9
Производство на изделия от каучук и пластмаси	С22	-1.5	6.6	7.6	12.6	9.9	10.7
Производство на изделия от други неметални минерални суровини	С23	-23.4	-7.0	-0.4	-5.8	-2.5	4.9
Производство на основни метали	С24	16.1	4.7	0.1	3.1	0.5	7.7
Производство на метални изделия, без машини и оборудване	С25	-2.6	17.6	24.3	14.0	9.7	27.7
Производство на компютърна и комуникационна техника, електронни и оптични продукти	С26	11.7	-13.5	-10.0	6.8	19.2	3.2
Производство на електрически съоръжения	С27	0.6	17.8	15.7	11.3	9.4	16.4
Производство на машини и оборудване, с общо и специално предназначение	С28	0.1	11.2	9.8	5.6	22.1	18.3
Производство на автомобили, ремаркета и полуремаркета	С29	75.3	48.1	47.6	12.9	24.8	36.1
Производство на превозни средства, без автомобили	С30	-12.1	1.2	-8.0	-33.7	-23.6	-50.5
Производство на мебели	С31	-3.1	-4.7	10.6	-1.1	6.2	29.5
Производство, неклассифицирано другаде	С32	-0.1	-10.9	-20.3	-30.7	-22.7	-19.5
Ремонт и инсталиране на машини и оборудване	С33	24.4	-6.1	49.0	21.4	30.6	17.3
<b>Производство и разпределение на електрическа и топлинна енергия и газ</b>	<b>Д</b>	<b>2.0</b>	<b>-4.6</b>	<b>-3.0</b>	<b>-3.1</b>	<b>0.9</b>	<b>-3.6</b>
Производство и разпределение на електрическа и топлинна енергия и газ	Д35	2.0	-4.6	-3.0	-3.1	0.9	-3.6

<sup>1</sup>Календарно изгладени данни.


**Индекси на промишленото производство  
(Сезонно изгладени, 2005 = 100)**

Код по КИД - 2008	2009				2010								
	IX	X	XI	XII	I	II	III	IV	V	VI	VII	VIII	IX
<b>В_TO_E36</b>	<b>93.1</b>	<b>96.1</b>	<b>96.6</b>	<b>94.7</b>	<b>96.9</b>	<b>87.7</b>	<b>96.3</b>	<b>95.6</b>	<b>95.8</b>	<b>97.6</b>	<b>97.2</b>	<b>99.1</b>	<b>100.7</b>
<b>В</b>	<b>65.9</b>	<b>82.8</b>	<b>81.3</b>	<b>73.5</b>	<b>73.1</b>	<b>74.8</b>	<b>75.5</b>	<b>70.3</b>	<b>75.0</b>	<b>80.8</b>	<b>76.3</b>	<b>75.2</b>	<b>77.5</b>
<b>В05</b>	84.4	102.9	99.9	85.6	89.6	95.0	92.1	81.2	97.6	101.7	96.4	102.3	102.4
<b>В07</b>	64.5	84.5	84.1	73.7	77.3	74.4	76.8	84.3	71.7	76.8	77.2	75.2	78.5
<b>В08</b>	70.1	71.1	73.5	72.7	73.5	68.9	70.5	58.4	66.7	66.7	63.3	62.0	68.5
<b>С</b>	<b>91.1</b>	<b>94.9</b>	<b>92.4</b>	<b>89.4</b>	<b>94.3</b>	<b>81.5</b>	<b>94.1</b>	<b>95.0</b>	<b>96.3</b>	<b>97.7</b>	<b>96.7</b>	<b>99.2</b>	<b>102.0</b>
<b>С10</b>	105.9	107.1	107.4	113.2	113.3	112.1	112.1	109.2	122.6	121.7	117.7	118.6	123.6
<b>С11</b>	90.1	97.9	93.4	81.6	85.7	79.9	91.1	87.2	87.1	87.1	88.9	91.3	91.1
<b>С12</b>	126.9	104.0	112.8	97.2	107.4	99.6	116.8	96.3	94.9	106.2	103.6	95.9	102.9
<b>С13</b>	65.0	65.8	63.9	62.6	61.3	58.6	64.0	69.2	69.5	69.3	70.2	66.2	70.5
<b>С14</b>	69.7	73.8	69.2	68.1	68.1	64.7	65.0	66.1	66.8	64.6	69.4	67.1	71.0
<b>С15</b>	78.6	77.7	75.2	73.6	76.1	76.7	75.5	74.6	72.2	75.4	76.4	79.0	79.6
<b>С16</b>	68.9	70.3	75.3	72.6	70.7	72.0	78.9	81.8	79.4	82.4	88.3	86.9	87.9
<b>С17</b>	82.3	80.3	83.5	87.9	91.0	96.2	106.0	105.3	113.8	148.9	136.0	147.3	145.2
<b>С18</b>	103.3	119.4	117.6	110.3	119.5	107.5	114.7	117.0	116.1	100.6	103.6	105.6	115.3
<b>С20</b>	74.0	88.1	83.1	86.0	94.0	77.5	86.1	84.9	91.0	87.3	95.5	101.7	103.5
<b>С21</b>	79.6	81.3	82.2	84.0	83.8	84.2	84.1	84.2	85.3	86.5	83.9	85.9	87.7
<b>С22</b>	109.8	108.0	107.7	105.7	107.5	96.8	106.5	106.9	114.2	113.7	117.0	113.6	120.7
<b>С23</b>	79.7	79.3	78.4	71.0	72.1	72.0	77.4	76.7	85.0	88.1	80.6	81.5	83.3
<b>С24</b>	92.1	103.2	106.5	89.9	95.9	100.5	97.6	101.3	100.2	93.3	99.2	96.4	99.0
<b>С25</b>	81.8	86.6	81.6	70.5	81.9	100.3	97.4	89.2	95.5	100.3	95.7	97.2	103.9
<b>С26</b>	96.9	105.7	106.5	106.9	104.6	107.3	97.4	107.4	94.6	101.3	109.3	110.5	100.5
<b>С27</b>	131.2	130.9	136.0	136.4	155.0	135.0	145.8	138.0	144.9	141.4	141.3	141.1	150.1
<b>С28</b>	96.8	93.7	94.2	93.2	94.2	97.0	101.9	103.4	106.0	109.1	107.1	113.6	113.4
<b>С29</b>	117.6	124.8	129.5	135.2	144.0	149.4	157.3	160.5	163.1	160.5	148.4	155.0	163.1
<b>С30</b>	91.1	126.5	92.2	73.6	100.4	88.2	96.7	89.7	118.2	88.3	80.2	119.3	52.5
<b>С31</b>	87.7	85.4	86.3	85.2	91.2	91.8	93.5	92.5	92.6	95.1	94.4	99.1	110.4
<b>С32</b>	168.0	163.9	135.6	107.9	132.6	131.5	144.9	138.7	135.0	125.8	115.4	123.7	133.7
<b>С33</b>	80.9	97.7	94.0	87.3	102.7	110.1	118.1	116.6	94.3	114.3	112.2	129.8	98.0
<b>Д</b>	<b>113.9</b>	<b>112.2</b>	<b>111.6</b>	<b>105.4</b>	<b>108.4</b>	<b>108.5</b>	<b>107.5</b>	<b>109.4</b>	<b>105.3</b>	<b>114.7</b>	<b>116.4</b>	<b>115.2</b>	<b>110.5</b>
<b>Д35</b>	113.9	112.2	111.6	105.4	108.4	108.5	107.5	109.4	105.3	114.7	116.4	115.2	110.5


**Индекси на промишленото производство**  
**(Календарно изгладени, 2005 = 100)**

Код по КИД - 2008	2007	2008	2009				2010								
	IX	IX	IX	X	XI	XII	I	II	III	IV	V	VI	VII	VIII	IX
<b>В_ТО_Е36</b>	<b>120.4</b>	<b>121.0</b>	<b>95.2</b>	<b>100.3</b>	<b>101.6</b>	<b>101.9</b>	<b>88.0</b>	<b>82.3</b>	<b>99.3</b>	<b>93.3</b>	<b>96.2</b>	<b>102.4</b>	<b>101.5</b>	<b>98.4</b>	<b>104.0</b>
<b>В</b>	<b>98.1</b>	<b>92.4</b>	<b>69.3</b>	<b>92.5</b>	<b>89.8</b>	<b>79.6</b>	<b>70.5</b>	<b>71.1</b>	<b>75.4</b>	<b>68.1</b>	<b>73.7</b>	<b>78.1</b>	<b>75.5</b>	<b>73.4</b>	<b>81.7</b>
<b>В05</b>	118.0	103.6	88.3	121.4	118.1	99.1	104.6	100.8	90.1	56.5	80.7	92.2	96.0	94.3	107.0
<b>В07</b>	82.6	79.5	64.6	90.9	86.6	78.4	65.1	66.9	78.8	91.0	81.3	82.4	76.0	73.1	78.4
<b>В08</b>	121.5	143.0	76.1	79.1	81.1	79.5	47.4	54.3	69.5	57.7	73.0	72.6	65.8	64.6	76.1
<b>С</b>	<b>126.0</b>	<b>126.1</b>	<b>94.9</b>	<b>99.0</b>	<b>97.3</b>	<b>95.7</b>	<b>78.2</b>	<b>72.6</b>	<b>96.6</b>	<b>94.3</b>	<b>101.2</b>	<b>105.8</b>	<b>103.5</b>	<b>99.2</b>	<b>107.2</b>
<b>С10</b>	129.0	136.2	117.8	117.5	115.7	126.3	95.9	96.1	111.9	105.9	128.3	125.3	118.8	122.5	137.7
<b>С11</b>	128.7	131.4	94.4	91.0	89.0	103.1	53.7	51.3	85.6	85.6	97.7	105.9	107.6	114.6	96.7
<b>С12</b>	100.5	119.1	162.4	139.1	135.6	98.7	60.6	47.9	96.4	72.4	106.5	116.0	119.6	115.6	139.6
<b>С13</b>	124.2	96.4	64.5	67.6	69.8	60.4	49.7	56.7	73.6	76.4	82.7	77.9	78.8	51.0	71.2
<b>С14</b>	102.7	97.3	68.9	73.1	70.4	74.9	67.1	64.6	68.6	61.4	67.0	68.7	79.9	66.3	72.2
<b>С15</b>	126.8	105.6	79.2	84.6	74.3	67.5	80.3	86.4	77.0	68.5	62.4	80.7	91.4	76.9	88.6
<b>С16</b>	117.8	120.7	77.0	76.8	85.2	73.6	55.0	61.0	79.9	80.7	83.2	88.3	93.2	88.3	96.0
<b>С17</b>	111.6	97.9	80.8	78.3	78.8	86.7	90.5	97.4	112.6	111.3	121.7	152.0	131.9	147.3	144.6
<b>С18</b>	122.2	129.5	113.3	130.2	128.3	129.9	99.7	93.5	109.5	113.5	118.2	105.6	103.7	110.6	127.4
<b>С20</b>	111.0	140.5	74.6	84.7	84.4	90.0	89.6	70.7	97.7	89.7	91.3	92.2	97.1	95.1	105.8
<b>С21</b>	115.6	103.8	76.6	86.0	89.1	92.0	77.9	85.1	86.3	82.9	90.4	99.2	73.3	84.1	95.6
<b>С22</b>	123.5	139.0	117.0	121.3	116.4	105.7	86.7	82.7	109.9	106.9	115.3	123.2	129.1	115.7	129.6
<b>С23</b>	164.5	166.8	89.7	89.8	84.5	70.0	45.2	53.3	73.2	77.4	94.8	99.4	88.9	86.5	94.1
<b>С24</b>	110.0	104.2	87.4	108.2	110.4	78.6	83.9	99.0	107.6	102.4	99.7	93.6	105.3	93.4	94.1
<b>С25</b>	141.9	124.9	86.3	83.8	86.2	93.0	58.1	89.5	100.6	90.5	98.0	108.6	99.1	98.2	110.2
<b>С26</b>	103.9	106.2	106.9	105.5	110.7	142.0	88.1	89.5	100.6	104.7	97.6	104.0	105.6	98.9	110.3
<b>С27</b>	168.2	180.3	149.5	151.4	157.8	144.2	141.0	123.1	146.9	133.0	149.5	146.1	148.3	125.7	174.0
<b>С28</b>	141.8	145.1	102.4	99.0	101.7	102.8	81.3	89.4	106.8	103.8	108.2	119.2	114.5	106.1	121.1
<b>С29</b>	163.7	136.1	118.0	137.7	127.8	121.4	135.7	145.8	170.9	163.5	162.2	174.6	135.4	123.6	160.6
<b>С30</b>	177.1	276.1	106.0	132.2	92.3	105.1	43.7	58.9	89.3	69.9	139.2	90.6	85.9	147.3	52.5
<b>С31</b>	161.9	145.9	90.5	91.3	94.0	99.5	77.2	82.5	98.6	92.4	99.8	101.1	97.9	97.7	117.2
<b>С32</b>	146.0	139.4	188.2	194.5	146.8	104.7	102.9	114.1	145.1	138.3	145.5	141.2	115.0	122.7	151.4
<b>С33</b>	133.1	173.8	86.7	101.0	102.9	117.4	70.2	90.5	120.2	107.0	90.2	122.0	119.7	131.7	101.7
<b>Д</b>	<b>109.5</b>	<b>115.4</b>	<b>103.9</b>	<b>106.9</b>	<b>121.6</b>	<b>133.5</b>	<b>128.9</b>	<b>121.3</b>	<b>120.1</b>	<b>100.3</b>	<b>86.9</b>	<b>99.9</b>	<b>104.4</b>	<b>103.8</b>	<b>100.2</b>
<b>Д35</b>	109.5	115.4	103.9	106.9	121.6	133.5	128.9	121.3	120.1	100.3	86.9	102.4	104.4	103.8	100.2