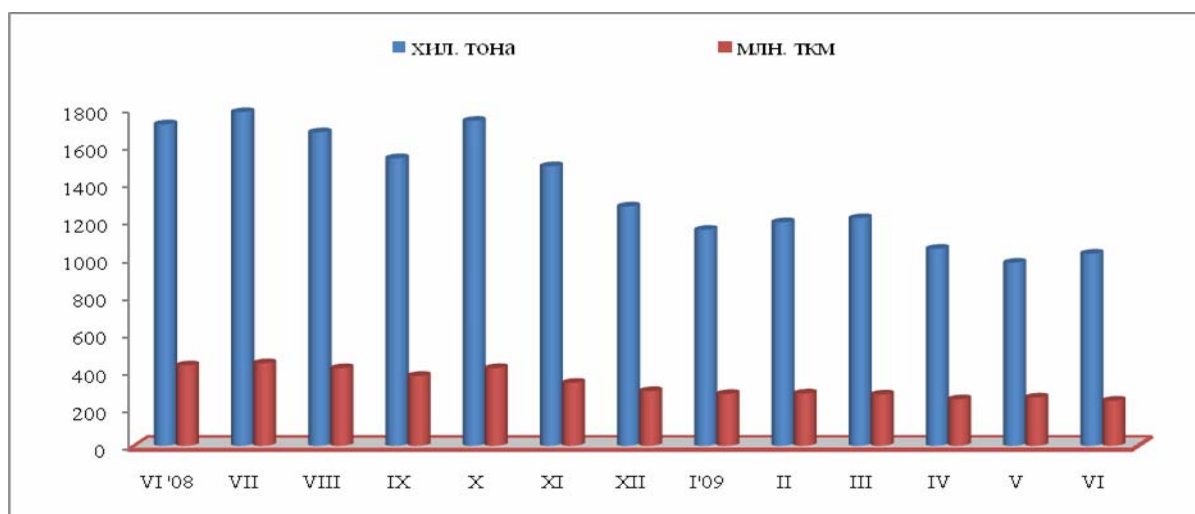


## ПРЕВОЗЕНИ ТОВАРИ И ПЪТНИЦИ ОТ ЖЕЛЕЗОПЪТНИЯ ТРАНСПОРТ ПРЕЗ ЮНИ 2009 ГОДИНА

През юни 2009 г. превозените товари от железопътния транспорт са 1 026.5 хил. т или с 4.9% повече в сравнение с предходния месец, което се дължи предимно на увеличението на вътрешните превози, а извършената работа в тонкилометри намалява с 6.6% до 240.9 млн. ткм в резултат на намаленото средно превозно разстояние, както при вътрешните, така и при международните превози.

Спрямо съответния месец на предходната година превозените товари през юни 2009 г. намаляват с 40.3%, а извършената работа - с 43.9% (с 691.8 хил. т и със 188.3 млн. ткм). Най-голям е спадът при вътрешните превози, при които превозените товари и извършената работа намаляват съответно с 488.5 хил. т и със 126.6 млн. ткм.

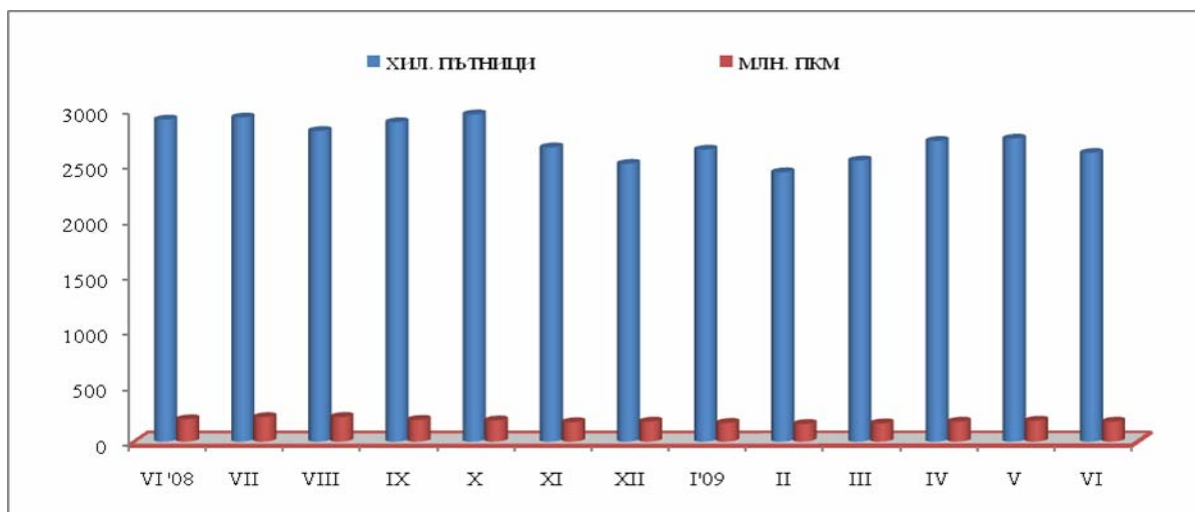
### ПРЕВОЗЕНИ ТОВАРИ И ИЗВЪРШЕНА РАБОТА ОТ ЖЕЛЕЗОПЪТНИЯ ТРАНСПОРТ



През юни 2009 г. са превозени 2 613.3 хил. пътници или със 4.7% по-малко спрямо предходния месец, а извършената работа намалява с 4.5% до 180.6 млн. пкм.

В сравнение с юни 2008 г. превозените от железопътния транспорт пътници през юни 2009 г. са с 10.3% по-малко, а извършената работа в пътничкилометри спада с 10.8%, което е резултат от намаленото средно превозно разстояние при международните превози.

### ПРЕВОЗЕНИ ПЪТНИЦИ И ИЗВЪРШЕНА РАБОТА ОТ ЖЕЛЕЗОПЪТНИЯ ТРАНСПОРТ



**ПРЕВОЗЕНИ ТОВАРИ И ПЪТНИЦИ ОТ ЖЕЛЕЗОПЪТНИЯ  
ТРАНСПОРТ ПО МЕСЕЦИ**

	Товарни превози		Пътнически превози	
	Превозени товари - хил. тона	Извършена работа - млн. ткм	Превозени пътници - хил.	Извършена работа - млн. пкм
юни, 2008	1718.3	429.2	2914.8	202.0
юли, 2008	1783.1	440.9	2934.1	221.6
август, 2008	1675.2	414.4	2812.2	223.0
септември, 2008	1537.0	373.7	2891.4	197.0
октомври, 2008	1736.9	415.1	2961.5	192.0
ноември, 2008	1494.4	336.1	2663.0	176.0
декември, 2008	1278.9	292.3	2514.1	181.0
януари, 2009	1154.3	276.6	2642.7	169.0
февруари, 2008	1194.6	279.3	2437.4	159.7
март, 2009	1216.4	274.0	2544.5	165.3
април, 2009	1052.9	248.3	2721.8	180.7
май, 2009	978.3	258.0	2742.5	189.1
юни, 2009	1026.5	240.9	2613.3	180.6