

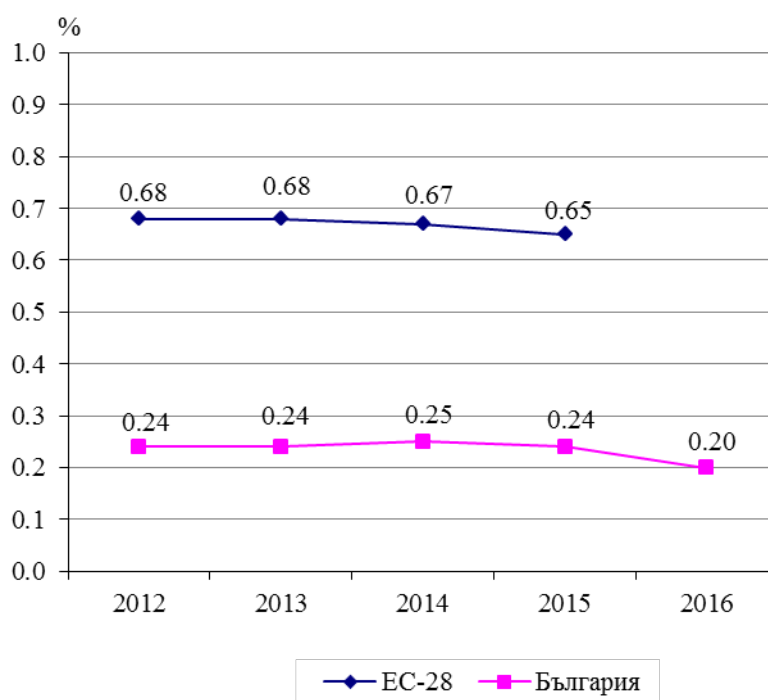


БЮДЖЕТНИ РАЗХОДИ ЗА НАУЧНОИЗСЛЕДОВАТЕЛСКА И РАЗВОЙНА ДЕЙНОСТ ПРЕЗ 2016 ГОДИНА

През 2016 г. бюджетните разходи за научноизследователска и развойна дейност (НИРД) възлизат на 187.5 млн. лв., като в сравнение с 2015 г. намаляват с 11.8%.

Делът на бюджетните разходи за НИРД от brutния вътрешен продукт (БВП) също намалява - през 2016 г. съставлява 0.2% от БВП при 0.24% през 2015 година. Средната стойност на този показател за Европейския съюз (ЕС-28) е 0.65% през 2015 година.

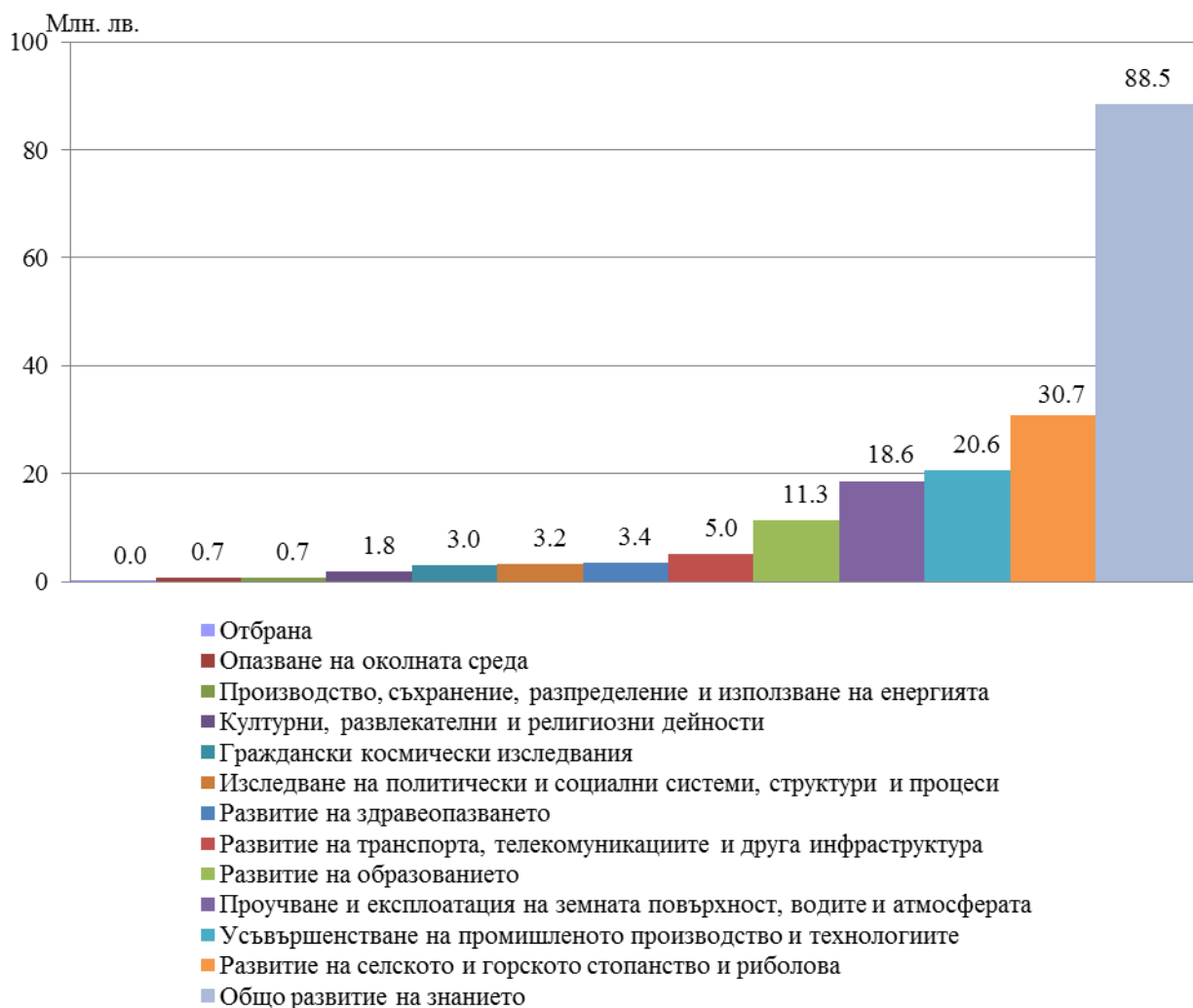
Фиг. 1. Относителен дял на бюджетните разходи за НИРД от БВП¹



¹ Последните актуални данни за ЕС-28 са за 2015 година.



Фиг. 2. Бюджетни разходи за НИРД през 2016 г. по социално-икономически цели



През 2016 г. структурата на бюджетните разходи за НИРД по социално-икономически цели се променя незначително спрямо предходната 2015 година. Най-голям е дялът (47.2%) на държавната подкрепа за научните изследвания, насочени към „Общо развитие на знанието”, което включва основно научните изследвания, осъществявани от Българската академия на науките и университетите. Тази социално-икономическа цел е основна и за Европейския съюз през 2015 г. с дял от 51.7%.



Фиг. 3. Структура на бюджетните разходи за НИРД по социално-икономически цели¹



¹ Последните актуални данни за ЕС-28 са за 2015 година.



Методологични бележки

Статистическото изследване на бюджетните разходи за научноизследователска и развойна дейност осигурява международно съпоставима информация за характеризиране на държавната подкрепа за развитие на НИРД, както и на приоритетните изследователски области, към които се насочват бюджетните средства за наука.

Показателят „бюджетни разходи за научноизследователска и развойна дейност (НИРД)” измерва държавната подкрепа за развитие на НИРД, осъществявана както на територията на страната, така и извън нея. Това означава, че ежегодният членски внос в бюджета на международни научни организации, както и плащанията от бюджета, свързани с участието на Република България в двустранни и многостранни научноизследователски програми, също се третираат като бюджетни разходи за НИРД.

Показателят „бюджетни разходи за НИРД” включва текущите разходи и разходите за придобиване на дълготрайни материални активи, предназначени за НИРД.

В зависимост от крайната цел на научноизследователските проекти държавните бюджетни разходи за НИРД са разпределени по социално-икономически цели на базата на Номенклатурата за анализ и сравнение на научните програми и бюджети (NABS 2007).