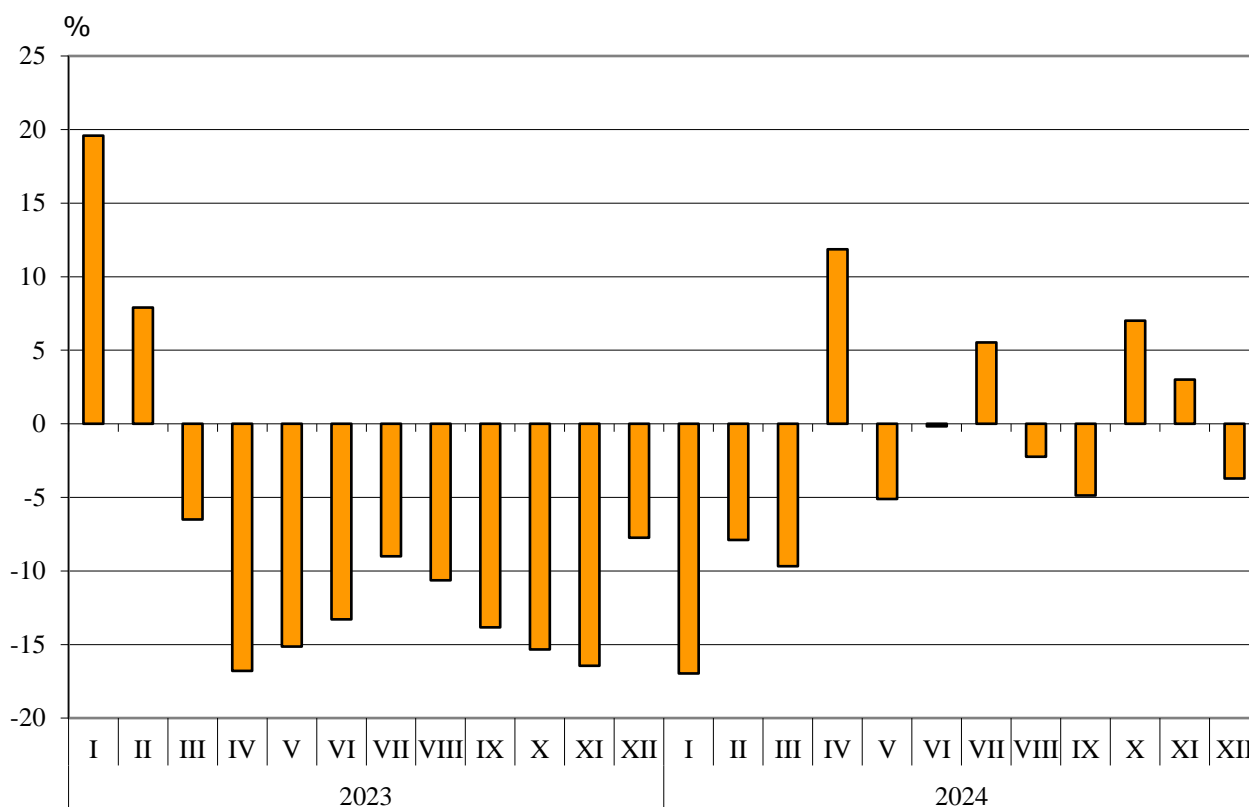




ТЪРГОВИЯ СЪС СТОКИ НА БЪЛГАРИЯ С ЕС ПРЕЗ 2024 ГОДИНА (ПРЕДВАРИТЕЛНИ ДАННИ)

През **2024 г. износът** на стоки от България за ЕС намалява с 2.1% спрямо 2023 г. и е на стойност 53 975.8 млн. лева. (виж табл. 1 и 2 от приложението). Основни търговски партньори на България са Германия, Румъния, Италия, Гърция и Франция, които формират 61.8% от износа за държавите - членки на ЕС (виж табл. 3 от приложението).

Фиг. 1. Номинално изменение в стойностния обем¹ на износа на стоки от България за ЕС през периода 2023 - 2024 година (спрямо същия месец на предходната година)



При **износа**, разпределен според **Стандартната външнотърговска класификация**, най-голям ръст е отбелязан в сектор „Минерални горива, масла и подобни продукти“ (25.6%) (виж табл. 4 от приложението). Най-голям спад се наблюдава в сектор „Мазнини, масла и восъци от животински и растителен произход“ (19.4%).

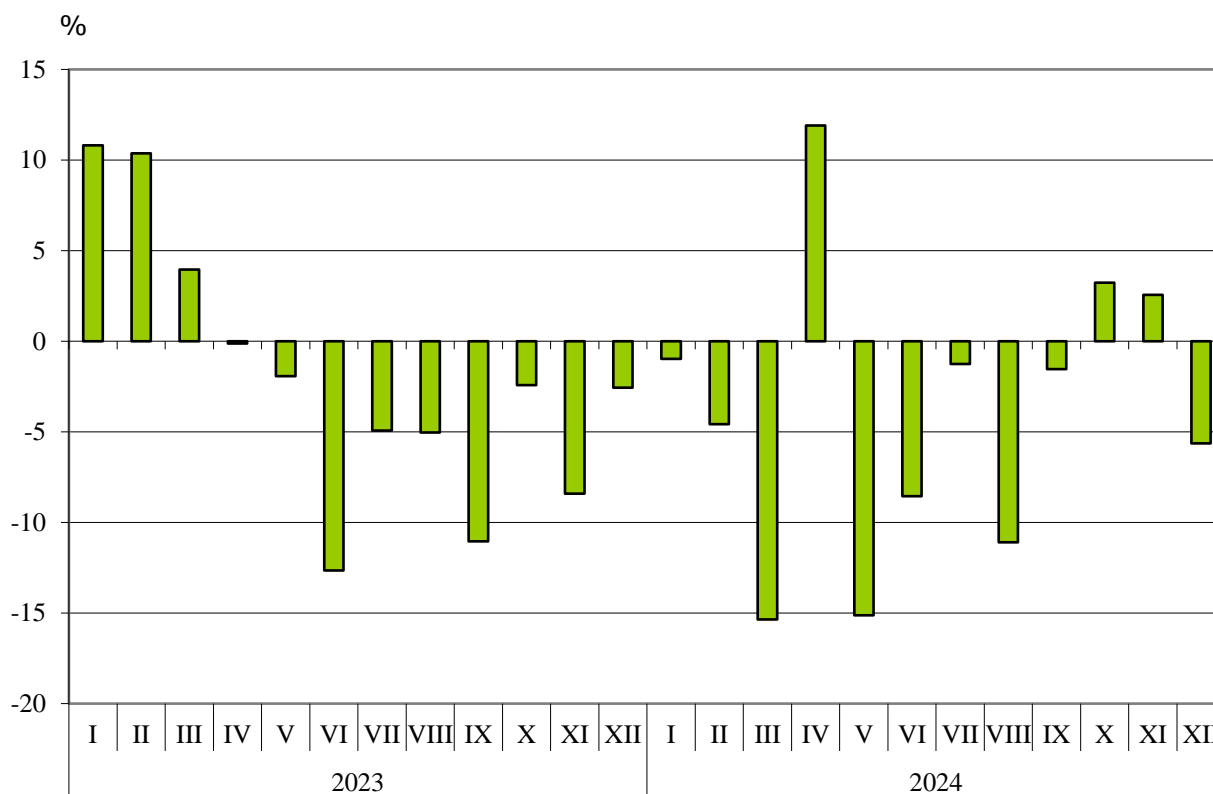
През **декември 2024 г. износът** на стоки от България за ЕС намалява с 3.7% спрямо декември 2023 г. и е на стойност 3 753.8 млн. лева.

¹ Изменение в стойностния обем по текущи цени.

ТЪРГОВИЯ СЪС СТОКИ НА БЪЛГАРИЯ С ЕС ПРЕЗ 2024 ГОДИНА (ПРЕДВАРИТЕЛНИ ДАННИ)

Вносът на стоки в България от ЕС през **2024 г.** намалява с 4.0% спрямо 2023 г. и е на стойност 55 805.5 млн. лева (по цени CIF)¹ (виж табл. 1 и 2 от приложението). Най-голям е стойностният обем на стоките, внесени от Германия, Румъния, Италия, Гърция и Полша (виж табл. 3 от приложението).

Фиг. 2. Номинално изменение в стойностния обем² на вноса на стоки в България от ЕС през периода 2023 - 2024 година (спрямо същия месец на предходната година)



При **вноса**, разпределен според **Стандартната външнотърговска класификация**, най-голямо увеличение е отчетено в сектор „Минерални горива, масла и подобни продукти“ (60.3%). Най-голям спад се наблюдава в сектор „Артикули, класифицирани главно според вида на материала“ (13.2%).

През **декември 2024 г. вносът** на стоки на България от ЕС намалява с 5.6% и е на стойност 4 505.2 млн. лева.

Външнотърговското салдо (износ FOB - внос CIF) на България с ЕС през **2024 г.** е отрицателно и е на стойност 1 829.7 млн. лева (виж табл. 1 и табл. 3 от приложението).

¹ Вносът по цени FOB се изчислява от БНБ (<http://bnb.bg/Statistics/StExternalSector/StForeignTrade/StFTImports/index.htm?toLang= BG>).

² Изменение в стойностния обем по текущи цени.

**ТЪРГОВИЯ СЪС СТОКИ НА БЪЛГАРИЯ С ЕС ПРЕЗ 2024 ГОДИНА
(ПРЕДВАРИТЕЛНИ ДАННИ)**

Приложение

Таблица 1

**Износ, внос и търговско салдо на България през
2023 и 2024¹ г. по месеци**

(Млн. левове)

Месеци/ Периоди	Износ - FOB			Внос - CIF ²			Търговско салдо - FOB/CIF		
	общо	ЕС	трети страни	общо	ЕС	трети страни	общо	ЕС	трети страни
I.2023	7370.6	4932.1	2438.5	8138.6	4578.7	3559.9	-768.0	353.4	-1121.4
II.2023	7126.4	4609.7	2516.7	8115.4	4846.0	3269.4	-989.0	-236.3	-752.7
III.2023	7970.4	5072.6	2897.8	8646.9	5487.6	3159.3	-676.5	-415.0	-261.5
I - III.2023	22467.4	14614.4	7853.0	24900.9	14912.3	9988.6	-2433.5	-297.9	-2135.6
IV.2023	6732.9	4277.6	2455.3	7394.4	4566.0	2828.4	-661.5	-288.4	-373.1
V.2023	7359.2	4738.3	2620.9	8145.2	4973.5	3171.7	-786.0	-235.2	-550.8
VI.2023	7314.1	4729.1	2585.0	7929.2	4851.3	3077.9	-615.1	-122.2	-492.9
IV - VI.2023	21406.2	13745.0	7661.2	23468.8	14390.8	9078.0	-2062.6	-645.8	-1416.8
I - VI.2023	43873.6	28359.4	15514.2	48369.7	29303.1	19066.6	-4496.1	-943.7	-3552.4
VII.2023	7317.5	4792.5	2525.0	7888.6	4754.4	3134.2	-571.1	38.1	-609.2
VIII.2023	6962.2	4391.7	2570.5	7856.5	4486.2	3370.3	-894.3	-94.5	-799.8
IX.2023	7329.5	4578.3	2751.2	7926.2	4605.7	3320.5	-596.7	-27.4	-569.3
VII - IX.2023	21609.2	13762.5	7846.7	23671.3	13846.3	9825.0	-2062.1	-83.8	-1978.3
I - IX.2023	65482.8	42121.9	23360.9	72041.0	43149.4	28891.6	-6558.2	-1027.5	-5530.7
X.2023	7718.1	4609.9	3108.2	8643.9	5135.6	3508.3	-925.8	-525.7	-400.1
XI.2023	7239.8	4524.2	2715.6	8600.9	5080.3	3520.6	-1361.1	-556.1	-805.0
XII.2023	6462.9	3899.0	2563.9	7787.2	4774.9	3012.3	-1324.3	-875.9	-448.4
X - XII.2023	21420.8	13033.1	8387.7	25032.0	14990.8	10041.2	-3611.2	-1957.7	-1653.5
I - XII.2023	86903.6	55155.0	31748.6	97073.0	58140.2	38932.8	-10169.4	-2985.2	-7184.2
I.2024	6373.9	4095.0	2278.9	7418.2	4534.1	2884.1	-1044.3	-439.1	-605.2
II.2024	6684.5	4245.6	2438.9	7575.8	4624.0	2951.8	-891.3	-378.4	-512.9
III.2024	7318.5	4581.1	2737.4	8040.0	4645.0	3395.0	-721.5	-63.9	-657.6
I - III.2024	20376.9	12921.7	7455.2	23034.0	13803.1	9230.9	-2657.1	-881.4	-1775.7
IV.2024	7444.6	4785.1	2659.5	8544.6	5109.9	3434.7	-1100.0	-324.8	-775.2
V.2024	6835.2	4495.7	2339.5	7868.2	4221.5	3646.7	-1033.0	274.2	-1307.2
VI.2024	7259.6	4720.6	2539.0	7838.1	4436.2	3401.9	-578.5	284.4	-862.9
IV - VI.2024	21539.4	14001.4	7538.0	24250.9	13767.6	10483.3	-2711.5	233.8	-2945.3
I - VI.2024	41916.3	26923.1	14993.2	47284.9	27570.7	19714.2	-5368.6	-647.6	-4721.0
VII.2024	7979.8	5057.5	2922.3	8634.4	4694.6	3939.8	-654.6	362.9	-1017.5
VIII.2024	6940.8	4293.6	2647.2	7601.5	3988.4	3613.1	-660.7	305.2	-965.9
IX.2024	6728.7	4355.4	2373.3	7926.6	4534.7	3391.9	-1197.9	-179.3	-1018.6
VII - IX.2024	21649.3	13706.5	7942.8	24162.5	13217.7	10944.8	-2513.2	488.8	-3002.0
I - IX.2024	63565.6	40629.6	22936.0	71447.4	40788.4	30659.0	-7881.8	-158.8	-7723.0
X.2024	7533.8	4932.6	2601.2	9306.8	5301.3	4005.5	-1773.0	-368.7	-1404.3
XI.2024	7024.9	4659.8	2365.1	8747.4	5210.6	3536.8	-1722.5	-550.8	-1171.7
XII.2024	6245.2	3753.8	2491.4	7889.4	4505.2	3384.2	-1644.2	-751.4	-892.8
X - XII.2024	20803.9	13346.2	7457.7	25943.6	15017.1	10926.5	-5139.7	-1670.9	-3468.8
I - XII.2024	84369.5	53975.8	30393.7	97391.0	55805.5	41585.5	-13021.5	-1829.7	-11191.8

¹ Предварителни данни към 12.03.2025 година.

² Вносът по цени FOB се изчислява от БНБ

(<http://bnb.bg/Statistics/StExternalSector/StForeignTrade/StFTImports/index.htm?toLang= BG>).

**ТЪРГОВИЯ СЪС СТОКИ НА БЪЛГАРИЯ С ЕС ПРЕЗ 2024 ГОДИНА
(ПРЕДВАРИТЕЛНИ ДАННИ)**

Таблица 2

**Изменение в стойностния обем на износа и вноса на България през
2024¹ г. спрямо същия период на предходната година**

(Проценти)

Месеци/ Периоди	Износ - FOB			Внос - CIF		
	общо	ЕС	трети страни	общо	ЕС	трети страни
I	-13.5	-17.0	-6.5	-8.9	-1.0	-19.0
II	-6.2	-7.9	-3.1	-6.6	-4.6	-9.7
III	-8.2	-9.7	-5.5	-7.0	-15.4	7.5
I - III	-9.3	-11.6	-5.1	-7.5	-7.4	-7.6
IV	10.6	11.9	8.3	15.6	11.9	21.4
V	-7.1	-5.1	-10.7	-3.4	-15.1	15.0
VI	-0.7	-0.2	-1.8	-1.1	-8.6	10.5
IV - VI	0.6	1.9	-1.6	3.3	-4.3	15.5
I - VI	-4.5	-5.1	-3.4	-2.2	-5.9	3.4
VII	9.1	5.5	15.7	9.5	-1.3	25.7
VIII	-0.3	-2.2	3.0	-3.2	-11.1	7.2
IX	-8.2	-4.9	-13.7	0.0	-1.5	2.2
VII - IX	0.2	-0.4	1.2	2.1	-4.5	11.4
I - IX	-2.9	-3.5	-1.8	-0.8	-5.5	6.1
X	-2.4	7.0	-16.3	7.7	3.2	14.2
XI	-3.0	3.0	-12.9	1.7	2.6	0.5
XII	-3.4	-3.7	-2.8	1.3	-5.6	12.3
X - XII	-2.9	2.4	-11.1	3.6	0.2	8.8
I - XII	-2.9	-2.1	-4.3	0.3	-4.0	6.8

¹ Предварителни данни към 12.03.2025 година.

**ТЪРГОВИЯ СЪС СТОКИ НА БЪЛГАРИЯ С ЕС ПРЕЗ 2024 ГОДИНА
(ПРЕДВАРИТЕЛНИ ДАННИ)**

Таблица 3

Износ, внос и търговско салдо на България по групи страни и основни страни партньори¹ през 2023 и 2024² година

Страни и групи страни	Износ - FOB			Внос - CIF			Търговско салдо - FOB/CIF	
	2023	2024	изменение спрямо същия период на предходната година - %	2023	2024	изменение спрямо същия период на предходната година - %	2023	2024
	млн. левове			млн. левове			млн. левове	
Общо	86903.6	84369.5	-2.9	97073.0	97391.0	0.3	-10169.4	-13021.5
ЕС	55155.0	53975.8	-2.1	58140.2	55805.5	-4.0	-2985.2	-1829.7
Австрия	1787.4	1327.2	-25.7	2585.4	2382.6	-7.8	-798.0	-1055.4
Белгия	2734.3	1834.0	-32.9	2159.9	1932.1	-10.5	574.4	-98.1
Германия	11834.2	12819.2	8.3	11991.6	11277.0	-6.0	-157.4	1542.2
Гърция	4784.7	4412.3	-7.8	4245.0	4841.5	14.1	539.7	-429.2
Дания	396.2	385.1	-2.8	618.3	504.9	-18.3	-222.1	-119.8
Естония	133.5	75.3	-43.6	189.3	391.6	106.9	-55.8	-316.3
Ирландия	259.4	252.1	-2.8	389.0	442.6	13.8	-129.6	-190.5
Испания	2266.6	1632.4	-28.0	1839.1	1630.5	-11.3	427.5	1.9
Италия	6238.9	5852.0	-6.2	6490.6	5601.7	-13.7	-251.7	250.3
Кипър	279.0	256.7	-8.0	118.4	187.9	58.7	160.6	68.8
Латвия	111.0	90.2	-18.7	86.2	85.2	-1.2	24.8	5.0
Литва	236.0	206.3	-12.6	251.2	263.9	5.1	-15.2	-57.6
Люксембург	29.7	29.2	-1.7	68.4	70.3	2.8	-38.7	-41.1
Малта	38.1	35.0	-8.1	27.4	19.8	-27.7	10.7	15.2
Нидерландия	1731.2	1499.8	-13.4	3966.3	3645.6	-8.1	-2235.1	-2145.8
Полша	2032.0	2132.0	4.9	3784.4	3703.3	-2.1	-1752.4	-1571.3
Португалия	242.1	248.3	2.6	212.8	215.8	1.4	29.3	32.5
Румъния	7962.3	7447.6	-6.5	6686.5	6935.5	3.7	1275.8	512.1
Словакия	1015.8	881.5	-13.2	1166.5	1205.7	3.4	-150.7	-324.2
Словения	469.9	493.8	5.1	882.4	905.8	2.7	-412.5	-412.0
Унгария	1100.8	1148.5	4.3	3377.4	3329.5	-1.4	-2276.6	-2181.0
Финландия	191.1	169.1	-11.5	247.5	224.8	-9.2	-56.4	-55.7
Франция	2837.9	2828.9	-0.3	2601.0	2287.9	-12.0	236.9	541.0
Хърватия	625.2	998.1	59.6	259.0	329.0	27.0	366.2	669.1
Чехия	1635.1	1607.8	-1.7	2738.6	2396.1	-12.5	-1103.5	-788.3
Швеция	788.3	704.5	-10.6	797.4	574.9	-27.9	-9.1	129.6
Неуточнени	3394.3	4608.9	35.8	360.6	420.0	16.5	3033.7	4188.9

¹ Страна партньор е тази, за/от която стоките са изпратени/получени.

² Предварителни данни към 12.03.2025 година.

**ТЪРГОВИЯ СЪС СТОКИ НА БЪЛГАРИЯ С ЕС ПРЕЗ 2024 ГОДИНА
(ПРЕДВАРИТЕЛНИ ДАННИ)**

Таблица 3

Износ, внос и търговско салдо на България по групи страни и основни страни партньори¹ през 2023 и 2024² година

(Продължение)

Страни и групи страни	Износ - FOB			Внос - CIF			Търговско салдо - FOB/CIF	
	2023	2024	изменение спрямо същия период на предходната година - %	2023	2024	изменение спрямо същия период на предходната година - %	2023	2024
	млн. левове			млн. левове			млн. левове	
ТРЕТИ СТРАНИ	31748.6	30393.7	-4.3	38932.8	41585.5	6.8	-7184.2	-11191.8
ОНД³	1923.7	1857.1	-3.5	7460.2	3627.3	-51.4	-5536.5	-1770.2
в това число:								
Казахстан	174.7	184.0	5.3	16.2	1994.2	12209.9	158.5	-1810.2
Руска федерация	979.7	724.1	-26.1	6535.4	1217.6	-81.4	-5555.7	-493.5
ОИСР⁴	11497.6	11473.9	-0.2	12796.8	14571.6	13.9	-1299.2	-3097.7
в това число:								
Израел	414.9	319.7	-22.9	245.2	136.0	-44.5	169.7	183.7
Канада	320.1	318.1	-0.6	314.9	346.9	10.2	5.2	-28.8
Обединено кралство ⁵	1629.4	1262.5	-22.5	785.2	941.6	19.9	844.2	320.9
Република Корея	455.1	319.6	-29.8	362.2	431.1	19.0	92.9	-111.5
Съединени американски щати	2230.4	2021.9	-9.3	1078.2	821.7	-23.8	1152.2	1200.2
Турция	5071.3	5767.0	13.7	7957.3	8961.2	12.6	-2886.0	-3194.2
Чили	29.1	38.1	30.9	298.1	623.6	109.2	-269.0	-585.5
Япония	175.3	162.1	-7.5	384.0	325.6	-15.2	-208.7	-163.5

¹ Страна партньор е тази, за/от която стоките са изпратени/получени.

² Предварителни данни към 12.03.2025 година.

³ ОНД включва: Азербайджан, Армения, Беларус, Казахстан, Киргизстан, Република Молдова, Руска федерация, Таджикистан, Туркменистан и Узбекистан.

⁴ ОИСР включва: Австралия, Американски Вирджински острови, Израел, Исландия, Канада, Колумбия, Коста Рика, Мексико, Нова Зеландия, Норвегия, Обединено кралство, Република Корея, САЩ, Турция, Чили, Швейцария, Япония.

⁵ Обединеното кралство включва: Северна Ирландия, Великобритания, Англо-нормандски острови и остров Ман.

**ТЪРГОВИЯ СЪС СТОКИ НА БЪЛГАРИЯ С ЕС ПРЕЗ 2024 ГОДИНА
(ПРЕДВАРИТЕЛНИ ДАННИ)**

Таблица 3

**Износ, внос и търговско салдо на България по групи страни и основни страни
партньори¹ през 2023 и 2024² година**

(Продължение)

Страни и групи страни	Износ - FOB			Внос - CIF			Търговско салдо - FOB/CIF	
	2023	2024	изменение спрямо същия период на предходната година - %	2023	2024	изменение спрямо същия период на предходната година - %	2023	2024
	млн. левове			млн. левове			млн. левове	
ЕАСТ³	801.0	883.0	10.2	1096.8	1808.5	64.9	-295.8	-925.5
в това число:								
Норвегия	130.0	133.7	2.8	327.9	965.5	194.4	-197.9	-831.8
Швейцария	664.2	742.6	11.8	763.4	840.3	10.1	-99.2	-97.7
Страни, неключени в горните групировки:								
Албания	260.8	510.2	95.6	93.7	97.3	3.8	167.1	412.9
Алжир	1079.3	1022.3	-5.3	131.7	80.3	-39.0	947.6	942.0
Босна и Херцеговина	186.5	169.0	-9.4	110.9	65.7	-40.8	75.6	103.3
Бразилия	87.5	108.2	23.7	776.5	1000.9	28.9	-689.0	-892.7
Виетнам	108.8	110.5	1.6	288.8	416.8	44.3	-180.0	-306.3
Грузия	566.4	765.1	35.1	584.0	390.5	-33.1	-17.6	374.6
Египет	1452.2	1288.1	-11.3	727.3	1812.0	149.1	724.9	-523.9
Индия	430.3	315.1	-26.8	483.7	449.9	-7.0	-53.4	-134.8
Индонезия	538.4	171.5	-68.1	722.3	978.8	35.5	-183.9	-807.3
Иран, ислямска република	243.6	261.3	7.3	110.2	119.4	8.3	133.4	141.9

¹ Страна партньор е тази, за/от която стоките са изпратени/получени.

² Предварителни данни към 12.03.2025 година.

³ ЕАСТ включва: Норвегия, Швейцария, Исландия и Лихтенщайн.

**ТЪРГОВИЯ СЪС СТОКИ НА БЪЛГАРИЯ С ЕС ПРЕЗ 2024 ГОДИНА
(ПРЕДВАРИТЕЛНИ ДАННИ)**

Таблица 3

Износ, внос и търговско салдо на България по групи страни и основни страни партньори¹ през 2023 и 2024² година

(Продължение и край)

Страни и групи страни	Износ - FOB			Внос - CIF			Търговско салдо - FOB/CIF	
	2023	2024	изменение спрямо същия период на предходната година - %	2023	2024	изменение спрямо същия период на предходната година - %	2023	2024
	млн. левове			млн. левове			млн. левове	
Китай	2015.6	1476.4	-26.8	5257.7	5384.4	2.4	-3242.1	-3908.0
Обединени арабски емирства	350.4	295.5	-15.7	101.3	168.4	66.2	249.1	127.1
Перу	52.4	25.7	-51.0	401.9	729.4	81.5	-349.5	-703.7
Република Северна Македония	1727.6	1555.8	-9.9	1030.7	977.6	-5.2	696.9	578.2
Република Южна Африка	271.1	236.2	-12.9	190.7	54.1	-71.6	80.4	182.1
Сингапур	267.8	76.0	-71.6	71.5	41.1	-42.5	196.3	34.9
Сърбия	1880.6	1849.5	-1.7	2286.0	1983.5	-13.2	-405.4	-134.0
Тайван ³	289.3	86.5	-70.1	308.1	255.4	-17.1	-18.8	-168.9
Тунис	222.4	222.6	0.1	68.5	179.8	162.5	153.9	42.8
Украйна	1675.1	1025.8	-38.8	1979.3	2213.3	11.8	-304.2	-1187.5

¹ Страна партньор е тази, за/от която стоките са изпратени/получени.

² Предварителни данни към 12.03.2025 година.

³ Отделна митническа територия Тайван, Пенгу, Кинмен и Матцу.

**ТЪРГОВИЯ СЪС СТОКИ НА БЪЛГАРИЯ С ЕС ПРЕЗ 2024 ГОДИНА
(ПРЕДВАРИТЕЛНИ ДАННИ)**

Таблица 4

**Износ, внос и търговско салдо на България по сектори на Стандартната
външнотърговска класификация (SITC, рев. 4)
през 2023 и 2024¹ година**

Сектори на SITC	Износ - FOB			Внос - CIF			Търговско салдо - FOB/CIF	
	2023	2024	изменение спрямо същия период на предходнат а година - %	2023	2024	изменение спрямо същия период на предходнат а година - %	2023	2024
	млн. левове			млн. левове			млн. левове	
Общо	86903.6	84369.5	-2.9	97073.0	97391.0	0.3	10169.4	-13021.5
в т.ч. ЕС	55155.0	53975.8	-2.1	58140.2	55805.5	-4.0	-2985.2	-1829.7
Храни и живи животни	11232.5	9814.0	-12.6	8370.1	8908.7	6.4	2862.4	905.3
в т.ч. ЕС	5709.1	5130.0	-10.1	6301.3	6600.0	4.7	-592.2	-1470.0
Безалкохолни и алкохолни напитки и тютюн	751.0	746.3	-0.6	1686.6	1847.5	9.5	-935.6	-1101.2
в т.ч. ЕС	431.9	419.9	-2.8	1332.6	1492.5	12.0	-900.7	-1072.6
Необработени (сурови) материали, негодни за консумация (изкл. горивата)	5245.6	4897.3	-6.6	7436.7	8786.1	18.1	-2191.1	-3888.8
в т.ч. ЕС	3165.3	2691.3	-15.0	2145.3	2252.4	5.0	1020.0	438.9
Минерални горива, масла и подобни продукти	6746.9	6559.3	-2.8	10787.5	11951.0	10.8	-4040.6	-5391.7
в т.ч. ЕС	1774.4	2228.3	25.6	1633.2	2618.0	60.3	141.2	-389.7
Мазнини, масла и восъци от животински и растителен произход	1687.3	1205.0	-28.6	898.7	1051.5	17.0	788.6	153.5
в т.ч. ЕС	779.2	627.9	-19.4	416.1	461.4	10.9	363.1	166.5

¹ Предварителни данни към 12.03.2025 година.

**ТЪРГОВИЯ СЪС СТОКИ НА БЪЛГАРИЯ С ЕС ПРЕЗ 2024 ГОДИНА
(ПРЕДВАРИТЕЛНИ ДАННИ)**

Таблица 4

**Износ, внос и търговско салдо на България по сектори на Стандартната
външнотърговска класификация (SITC, рев. 4)
през 2023 и 2024¹ година**

(Продължение и край)

Сектори на SITC	Износ - FOB			Внос - CIF			Търговско салдо - FOB/CIF	
	2023	2024	изменение спрямо същия период на предходната година - %	2023	2024	изменение спрямо същия период на предходната година - %	2023	2024
	млн. левове			млн. левове			млн. левове	
Химични вещества и продукти	9142.6	8850.5	-3.2	13206.8	12480.4	-5.5	-4064.2	-3629.9
в т.ч. ЕС	5550.5	4872.6	-12.2	9722.5	9061.4	-6.8	-4172.0	-4188.8
Артикули, класифицирани главно според вида на материала	17560.9	18588.2	5.8	15417.8	14412.0	-6.5	2143.1	4176.2
в т.ч. ЕС	12795.3	13458.1	5.2	8256.4	7165.3	-13.2	4538.9	6292.8
Машини, оборудване и превозни средства	20506.9	19630.6	-4.3	30372.9	28057.0	-7.6	-9866.0	-8426.4
в т.ч. ЕС	14602.3	13700.6	-6.2	22235.1	20034.6	-9.9	-7632.8	-6334.0
Разнообразни готови продукти, н.д.	13568.4	13880.5	2.3	8785.8	9383.6	6.8	4782.6	4496.9
в т.ч. ЕС	10292.5	10819.8	5.1	6009.6	5716.5	-4.9	4282.9	5103.3
Стоки и сделки, н.д.	461.5	197.8	-57.1	110.1	513.2	366.1	351.4	-315.4
в т.ч. ЕС	54.5	27.3	-49.9	88.1	403.4	357.9	-33.6	-376.1

¹ Предварителни данни към 12.03.2025 година.

ТЪРГОВИЯ СЪС СТОКИ НА БЪЛГАРИЯ С ЕС ПРЕЗ 2024 ГОДИНА (ПРЕДВАРИТЕЛНИ ДАННИ)

Методологични бележки

Законодателна рамка

Регламент (ЕС) 2019/2152 на Европейския парламент и на Съвета от 27 ноември 2019 година за европейската бизнес статистика (включително за вътресъюзната търговия със стоки).

Регламент (ЕС) за изпълнение № 2020/1197 на Комисията от 30 юли 2020 година за установяване на технически спецификации и правила по силата на Регламент на Европейския парламент и на Съвета № 2019/2152 за европейска бизнес статистика.

Делегиран Регламент (ЕС) 2021/1704 на Комисията от 14 юли 2021 година за допълнение на Регламент (ЕС) 2019/2152 на Европейския парламент и на Съвета чрез допълнително уточняване на подробности за статистическата информация, която трябва да се предоставя от данъчните и митническите органи и за изменение на приложения V и VI към него (текст от значение за ЕИП).

Регламент за изпълнение (ЕС) 2021/1225 на Комисията от 27 юли 2021 година за определяне на правилата за обмена на данни съгласно Регламент (ЕС) 2019/2152 на Европейския парламент и на Съвета и за изменение на Регламент за изпълнение (ЕС) 2020/1197 на Комисията по отношение на държавата членка на извънсъюзен износ и задълженията на отчетните единици.

Закон за статистиката на вътресъюзната търговия със стоки в сила от 1.07.2012 г., изм. и доп., бр. 61 от 2.08.2022 година.

Обхват и основна терминология

Външната търговия със стоки обхваща търговията с трети страни (Екстрастат) и със страните - членки на ЕС (Интрастат), като детайлната статистическа информация се събира на ниво стоков код (8 знака) на Комбинираната номенклатура.

Вносът включва всички стоки, които влизат на статистическата територия* на Република България от други страни и са предназначени за потребление в страната, за преработка в страната, с цел да бъдат изнесени в друга страна след преработката, а също и внос на стоки след преработка извън страната.

Износът включва всички стоки, които напускат статистическата територия на Република България и са предназначени за нормален експорт за друга страна. Включват се и стоки, които се връщат на търговския партньор след преработка в Република България, или се изнасят стоки предназначени за преработка на територията на друга страна с цел обратното им връщане в Република България.

ТЪРГОВИЯ СЪС СТОКИ НА БЪЛГАРИЯ С ЕС ПРЕЗ 2024 ГОДИНА (ПРЕДВАРИТЕЛНИ ДАННИ)

Статистическата територия на Европейския съюз (ЕС), в контекста на статистиката на международната търговия със стоки, съответства на комбинираните митнически територии на държавите - членки на ЕС, с едно изключение - за разлика от митническата територия, статистическата територия на Германия включва Хелголанд.

В статистическите обеми на вноса и износа **не се включват** внесените стоки поставени под режим митническо складиране без преработка, а в износа - реекспорта на тези стоки.

Статистиката на външната търговия **не отчита** транзитното преминаване на стоки през територията на Република България.

Основни източници на информация

Митническа декларация - Единен административен документ (ЕАД), който се попълва от всички субекти, извършващи внос или износ на стоки от/за трети страни;

Интрастат декларация за вътресъюзен внос и износ от/за страни членки на Европейския съюз;

Агенция „Митници“ е институцията, отговорна за събирането на митническите декларации (ЕАД), а Националната агенция за приходите - за Интрастат декларациите.

Оценки на търговията със стоки се правят с цел компенсирание на влиянието на праговете, под които търговците са освободени от подаване на Интрастат декларации, както и за неотговорилите.