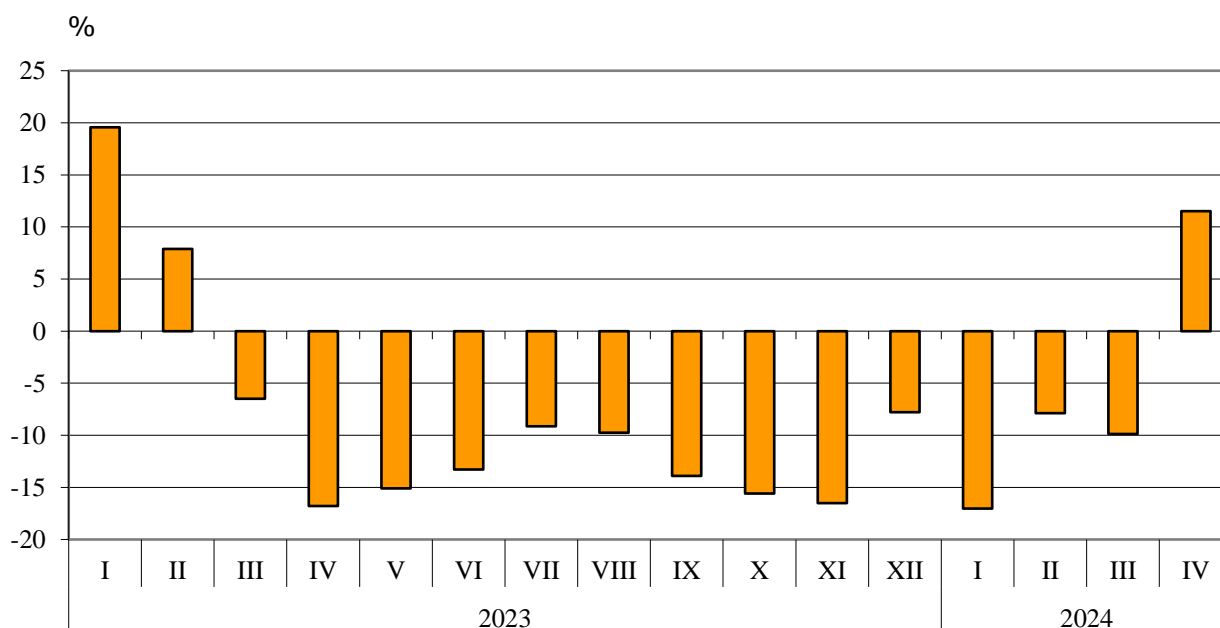




**ТЪРГОВИЯ СЪС СТОКИ НА БЪЛГАРИЯ С ЕС ПРЕЗ ПЕРИОДА  
ЯНУАРИ - АПРИЛ 2024 ГОДИНА  
(ПРЕДВАРИТЕЛНИ ДАННИ)**

През периода **януари - април 2024 г. износът** на стоки от България за ЕС намалява с 6.4% спрямо същия период на 2023 г. и е на стойност 17 680.1 млн. лева (виж табл. 1 и 2 от приложението). Основни търговски партньори на България са Германия, Румъния, Италия, Гърция и Франция, които формират 62.0% от износа за държавите - членки на ЕС (виж табл. 3 от приложението).

**Фиг. 1. Номинално изменение в стойностния обем<sup>1</sup> на износа на стоки от България за ЕС през периода 2023 - 2024 година  
(Спрямо същия месец на предходната година)**



При **износа**, разпределен според **Стандартната външотърговска класификация**, най-голям ръст е отбелязан в сектор „Минерални горива, масла и подобни продукти“ (30.7%) (виж табл. 4 от приложението). Най-голям спад се наблюдава в сектор „Мазнини, масла и восъци от животински и растителен произход“ (32.2%).

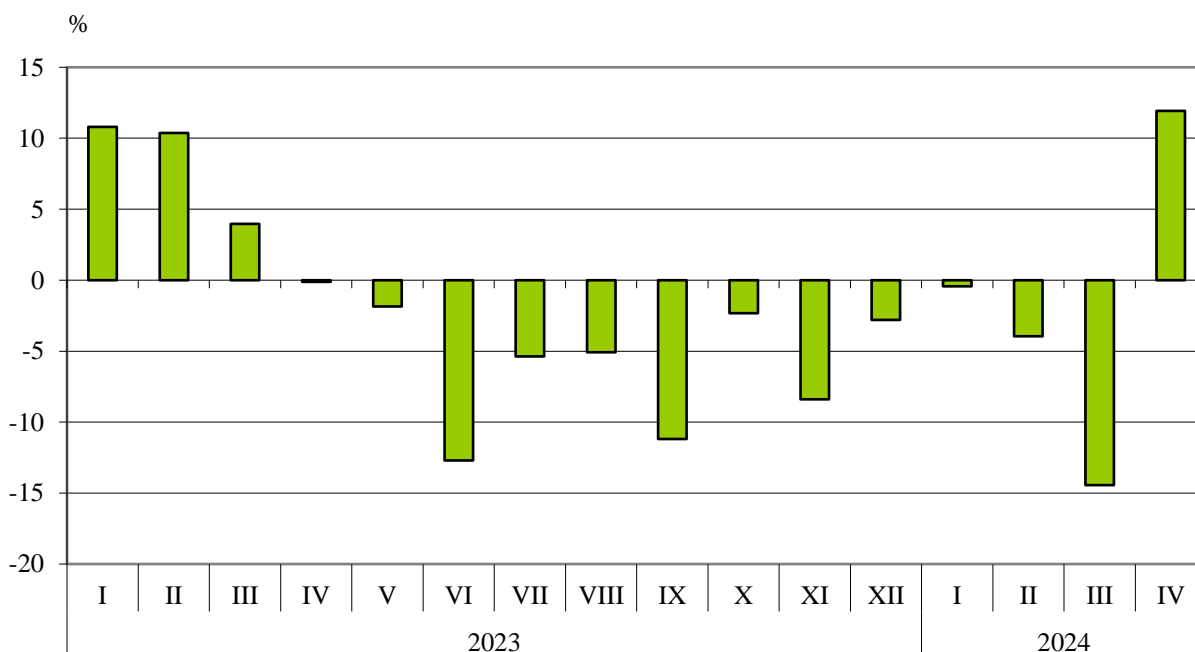
<sup>1</sup> Изменение в стойностния обем по текущи цени.

**ТЪРГОВИЯ СЪС СТОКИ НА БЪЛГАРИЯ С ЕС  
ПРЕЗ ПЕРИОДА ЯНУАРИ - АПРИЛ 2024 ГОДИНА  
(ПРЕДВАРИТЕЛНИ ДАННИ)**

През **април 2024 г. износът** на стоки от България за ЕС се увеличава с 11.5% спрямо април 2023 г. и е на стойност 4 770.5 млн. лв.

**Вносът** на стоки в България от ЕС през периода **януари - април 2024 г.** намалява с 2.4% спрямо същия период на 2023 г. и е на стойност 19 019.1 млн. лева (по цени CIF)<sup>1</sup> (виж табл. 1 и 2 от приложението). Най-голям е стойностният обем на стоките, внесени от Германия, Румъния, Италия, Гърция и Нидерландия (виж табл. 3 от приложението).

**Фиг. 2. Номинално изменение в стойностния обем<sup>2</sup> на вноса на стоки в България от ЕС през периода 2023 - 2024 година  
(Спрямо същия месец на предходната година)**



При **вноса**, разпределен според **Стандартната външнотърговска класификация**, най-голямо увеличение е отчетено в сектор „Минерални горива, масла и подобни продукти“ (82.5%). Най-голям спад се наблюдава в сектор „Артикули, класифицирани главно според вида на материала“ (15.0%).

През **април 2024 г. вносът** на стоки на България от ЕС се увеличава с 11.9% и е на стойност 5 111.1 млн. лева.

<sup>1</sup> Вносът по цени FOB се изчислява от БНБ (<http://bnb.bg/Statistics/StExternalSector/StForeignTrade/StFTImports/index.htm?toLang= BG>).

<sup>2</sup> Изменение в стойностния обем по текущи цени.

**ТЪРГОВИЯ СЪС СТОКИ НА БЪЛГАРИЯ С ЕС  
ПРЕЗ ПЕРИОДА ЯНУАРИ - АПРИЛ 2024 ГОДИНА  
(ПРЕДВАРИТЕЛНИ ДАННИ)**

---

**Външнотърговското салдо (износ FOB - внос CIF)** на България с ЕС през периода **януари - април 2024 г.** е отрицателно и е на стойност 1 339.0 млн. лева (виж табл. 1 от приложението).

**ТЪРГОВИЯ СЪС СТОКИ НА БЪЛГАРИЯ С ЕС  
ПРЕЗ ПЕРИОДА ЯНУАРИ - АПРИЛ 2024 ГОДИНА  
(ПРЕДВАРИТЕЛНИ ДАННИ)**

**Приложение**

**Таблица 1**

**Износ, внос и търговско салдо на България през периода януари - април  
2023<sup>1</sup> и 2024<sup>1</sup> г. по месеци**

(Млн. левове)

Месеци/П ериоди	Износ - FOB			Внос - CIF <sup>2</sup>			Търговско салдо - FOB/CIF		
	общо	ЕС	трети страни	общо	ЕС	трети страни	общо	ЕС	трети страни
I.2023	7359.5	4931.8	2427.7	8138.4	4578.7	3559.7	-778.9	353.1	-1132.0
II.2023	7103.6	4609.3	2494.3	8067.4	4845.9	3221.5	-963.8	-236.6	-727.2
III.2023	7964.9	5073.0	2891.9	8595.1	5487.7	3107.4	-630.2	-414.7	-215.5
<b>I - III.2023</b>	<b>22428.0</b>	<b>14614.1</b>	<b>7813.9</b>	<b>24800.9</b>	<b>14912.3</b>	<b>9888.6</b>	<b>-2372.9</b>	<b>-298.2</b>	<b>-2074.7</b>
IV.2023	6760.1	4278.3	2481.8	7356.3	4566.2	2790.1	-596.2	-287.9	-308.3
<b>I -IV.2023</b>	<b>29188.1</b>	<b>18892.4</b>	<b>10295.7</b>	<b>32157.2</b>	<b>19478.5</b>	<b>12678.7</b>	<b>-2969.1</b>	<b>-586.1</b>	<b>-2383.0</b>
I.2024	6327.2	4091.2	2236.0	7465.4	4558.6	2906.8	-1138.2	-467.4	-670.8
II.2024	6637.3	4245.7	2391.6	7628.7	4654.4	2974.3	-991.4	-408.7	-582.7
III.2024	7208.9	4572.7	2636.2	8149.5	4695.0	3454.5	-940.6	-122.3	-818.3
<b>I - III.2024</b>	<b>20173.4</b>	<b>12909.6</b>	<b>7263.8</b>	<b>23243.6</b>	<b>13908.0</b>	<b>9335.6</b>	<b>-3070.2</b>	<b>-998.4</b>	<b>-2071.8</b>
IV.2024	7302.6	4770.5	2532.1	8573.6	5111.1	3462.5	-1271.0	-340.6	-930.4
<b>I -IV.2024</b>	<b>27476.0</b>	<b>17680.1</b>	<b>9795.9</b>	<b>31817.2</b>	<b>19019.1</b>	<b>12798.1</b>	<b>-4341.2</b>	<b>-1339.0</b>	<b>-3002.2</b>

<sup>1</sup> Предварителни данни към 10.07.2024 година.

<sup>2</sup> Вносът по цени FOB се изчислява от БНБ

(<http://bnb.bg/Statistics/StExternalSector/StForeignTrade/StFTImports/index.htm?toLang= BG>).

**Таблица 2**

**Изменение в стойностния обем на износа и вноса на България  
през периода януари - април 2024<sup>1</sup> г. спрямо същия период на  
предходната година**

(Проценти)

Месеци/П ериоди	Износ - FOB			Внос - CIF		
	общо	ЕС	трети страни	общо	ЕС	трети страни
I	-14.0	-17.0	-7.9	-8.3	-0.4	-18.3
II	-6.6	-7.9	-4.1	-5.4	-4.0	-7.7
III	-9.5	-9.9	-8.8	-5.2	-14.4	11.2
<b>I - III</b>	<b>-10.1</b>	<b>-11.7</b>	<b>-7.0</b>	<b>-6.3</b>	<b>-6.7</b>	<b>-5.6</b>
IV	8.0	11.5	2.0	16.5	11.9	24.1
<b>I - IV</b>	<b>-5.9</b>	<b>-6.4</b>	<b>-4.9</b>	<b>-1.1</b>	<b>-2.4</b>	<b>0.9</b>

<sup>1</sup> Предварителни данни към 10.07.2024 година.

**ТЪРГОВИЯ СЪС СТОКИ НА БЪЛГАРИЯ С ЕС  
ПРЕЗ ПЕРИОДА ЯНУАРИ - АПРИЛ 2024 ГОДИНА  
(ПРЕДВАРИТЕЛНИ ДАННИ)**

**Таблица 3**

**Износ, внос и търговско салдо на България по групи страни и основни страни партньори<sup>1</sup>  
през периода януари - април 2023<sup>2</sup> и 2024<sup>2</sup> година**

Страни и групи страни	Износ - FOB			Внос - CIF			Търговско салдо - FOB/CIF	
	2023	2024	изменение спрямо същия период на предходната година - %	2023	2024	изменение спрямо същия период на предходната година - %	2023	2024
	млн. левове			млн. левове			млн. левове	
<b>Общо</b>	<b>29188.1</b>	<b>27476.0</b>	<b>-5.9</b>	<b>32157.2</b>	<b>31817.2</b>	<b>-1.1</b>	<b>-2969.1</b>	<b>-4341.2</b>
<b>ЕС</b>	<b>18892.4</b>	<b>17680.1</b>	<b>-6.4</b>	<b>19478.5</b>	<b>19019.1</b>	<b>-2.4</b>	<b>-586.1</b>	<b>-1339.0</b>
Австрия	650.5	452.8	-30.4	864.0	794.5	-8.0	-213.5	-341.7
Белгия	806.8	663.1	-17.8	773.3	641.6	-17.0	33.5	21.5
Германия	4109.1	4248.0	3.4	4015.6	3707.1	-7.7	93.5	540.9
Гърция	1591.0	1424.9	-10.4	1508.7	1538.7	2.0	82.3	-113.8
Дания	139.6	128.6	-7.9	286.3	165.6	-42.2	-146.7	-37.0
Естония	54.8	31.5	-42.5	91.5	117.8	28.7	-36.7	-86.3
Ирландия	87.0	87.4	0.5	129.7	119.7	-7.7	-42.7	-32.3
Испания	734.6	534.2	-27.3	559.0	570.4	2.0	175.6	-36.2
Италия	2347.2	2029.8	-13.5	2170.6	1966.3	-9.4	176.6	63.5
Кипър	102.4	80.4	-21.5	44.8	25.7	-42.6	57.6	54.7
Латвия	38.6	31.5	-18.4	24.3	32.6	34.2	14.3	-1.1
Литва	86.7	70.5	-18.7	77.6	82.6	6.4	9.1	-12.1
Люксембург	7.2	10.4	44.4	27.9	24.6	-11.8	-20.7	-14.2
Малта	14.4	12.3	-14.6	9.9	9.2	-7.1	4.5	3.1
Нидерландия	583.0	528.0	-9.4	1360.8	1259.6	-7.4	-777.8	-731.6
Полша	744.2	737.3	-0.9	1316.0	1167.8	-11.3	-571.8	-430.5
Португалия	67.0	80.2	19.7	62.0	73.6	18.7	5.0	6.6
Румъния	2659.7	2315.7	-12.9	2094.4	2456.4	17.3	565.3	-140.7
Словакия	351.7	293.1	-16.7	373.3	421.0	12.8	-21.6	-127.9
Словения	200.0	154.5	-22.8	302.1	311.5	3.1	-102.1	-157.0
Унгария	411.6	388.4	-5.6	1091.7	1121.1	2.7	-680.1	-732.7
Финландия	66.0	56.3	-14.7	87.0	76.0	-12.6	-21.0	-19.7
Франция	989.0	944.8	-4.5	888.7	836.3	-5.9	100.3	108.5
Хърватия	243.3	409.4	68.3	83.9	103.1	22.9	159.4	306.3
Чехия	569.0	550.0	-3.3	910.8	880.5	-3.3	-341.8	-330.5
Швеция	273.7	268.9	-1.8	255.1	221.9	-13.0	18.6	47.0
Неуточнени	964.3	1148.1	19.1	69.5	293.9	322.9	894.8	854.2

<sup>1</sup> Страна партньор е тази, за/от която стоките са изпратени/получени.

<sup>2</sup> Предварителни данни към 10.07.2024 година.

**ТЪРГОВИЯ СЪС СТОКИ НА БЪЛГАРИЯ С ЕС  
ПРЕЗ ПЕРИОДА ЯНУАРИ - АПРИЛ 2024 ГОДИНА  
(ПРЕДВАРИТЕЛНИ ДАННИ)**

**Таблица 3**

**Износ, внос и търговско салдо на България по групи страни и основни страни партньори<sup>1</sup>  
през периода януари - април 2023<sup>2</sup> и 2024<sup>2</sup> година**

(Продължение)

Страни и групи страни	Износ - FOB			Внос - CIF			Търговско салдо - FOB/CIF	
	2023	2024	изменени е спрямо същия период на предходна та година - %	2023	2024	изменение спрямо същия период на предходна а година - %	2023	2024
	млн. левове			млн. левове			млн. левове	
<b>ТРЕТИ СТРАНИ</b>	<b>10295.7</b>	<b>9795.9</b>	<b>-4.9</b>	<b>12678.7</b>	<b>12798.1</b>	<b>0.9</b>	<b>-2383.0</b>	<b>-3002.2</b>
<b>ОНД<sup>3</sup></b>	<b>604.1</b>	<b>577.8</b>	<b>-4.4</b>	<b>2195.1</b>	<b>1073.7</b>	<b>-51.1</b>	<b>-1591.0</b>	<b>-495.9</b>
в това число:								
Казахстан	60.0	54.4	-9.3	6.7	2.2	-67.2	53.3	52.2
Руска федерация	316.6	231.0	-27.0	1880.0	787.1	-58.1	-1563.4	-556.1
<b>ОИСР<sup>4</sup></b>	<b>3745.5</b>	<b>3690.8</b>	<b>-1.5</b>	<b>4286.1</b>	<b>4668.1</b>	<b>8.9</b>	<b>-540.6</b>	<b>-977.3</b>
в това число:								
Израел	176.0	76.8	-56.4	111.6	36.3	-67.5	64.4	40.5
Канада	58.7	103.2	75.8	33.6	120.8	259.5	25.1	-17.6
Обединено кралство <sup>5</sup>	449.1	482.2	7.4	266.6	287.4	7.8	182.5	194.8
Република Корея	68.0	196.2	188.5	126.5	108.9	-13.9	-58.5	87.3
Съединени американски щати	754.0	662.3	-12.2	464.5	312.3	-32.8	289.5	350.0
Турция	1790.7	1724.1	-3.7	2706.3	2936.6	8.5	-915.6	-1212.5
Чили	8.7	16.8	93.1	119.2	180.0	51.0	-110.5	-163.2
Япония	41.4	46.5	12.3	145.9	114.5	-21.5	-104.5	-68.0

<sup>1</sup> Страна партньор е тази, за/от която стоките са изпратени/получени.

<sup>2</sup> Предварителни данни към 10.07.2024 година.

<sup>3</sup> ОНД включва: Азербайджан, Армения, Беларус, Казахстан, Киргизстан, Република Молдова, Руска федерация, Таджикистан, Туркменистан и Узбекистан.

<sup>4</sup> ОИСР включва: Австралия, Американски Вирджински острови, Израел, Исландия, Канада, Колумбия, Коста Рика, Мексико, Нова Зеландия, Норвегия, Обединено кралство, Република Корея, САЩ, Турция, Чили, Швейцария, Япония.

<sup>5</sup> Обединеното кралство включва: Северна Ирландия, Великобритания, Англо-нормандски острови и остров Ман.

**ТЪРГОВИЯ СЪС СТОКИ НА БЪЛГАРИЯ С ЕС  
ПРЕЗ ПЕРИОДА ЯНУАРИ - АПРИЛ 2024 ГОДИНА  
(ПРЕДВАРИТЕЛНИ ДАННИ)**

**Таблица 3**

**Износ, внос и търговско салдо на България по групи страни и основни страни партньори<sup>1</sup>  
през периода януари - април 2023<sup>2</sup> и 2024<sup>2</sup> година**

(Продължение)

Страни и групи страни	Износ - FOB			Внос - CIF			Търговско салдо - FOB/CIF	
	2023	2024	изменение спрямо същия период на предходната година - %	2023	2024	изменение спрямо същия период на предходната година - %	2023	2024
	млн. левове			млн. левове			млн. левове	
<b>ЕАСТ<sup>3</sup></b>	<b>286.1</b>	<b>270.7</b>	<b>-5.4</b>	<b>241.4</b>	<b>513.1</b>	<b>112.6</b>	<b>44.7</b>	<b>-242.4</b>
в това число:								
Норвегия	39.3	47.3	20.4	18.7	227.9	1118.7	20.6	-180.6
Швейцария	244.8	221.5	-9.5	220.5	283.6	28.6	24.3	-62.1
<b>Страни, невключени в горните групировки:</b>								
Албания	87.0	280.2	222.1	33.7	32.1	-4.7	53.3	248.1
Алжир	591.3	203.5	-65.6	75.3	28.3	-62.4	516.0	175.2
Босна и Херцеговина	59.0	60.9	3.2	27.4	46.0	67.9	31.6	14.9
Бразилия	23.1	21.5	-6.9	260.0	224.6	-13.6	-236.9	-203.1
Виетнам	24.2	28.2	16.5	79.6	109.6	37.7	-55.4	-81.4
Грузия	117.2	234.9	100.4	268.1	65.8	-75.5	-150.9	169.1
Египет	357.8	419.7	17.3	162.0	895.3	452.7	195.8	-475.6
Индия	160.2	95.2	-40.6	182.8	145.4	-20.5	-22.6	-50.2
Индонезия	30.5	49.6	62.6	197.7	250.6	26.8	-167.2	-201.0
Иран, ислямска република	64.6	103.2	59.8	36.0	37.7	4.7	28.6	65.5

<sup>1</sup> Страна партньор е тази, за/от която стоките са изпратени/получени.

<sup>2</sup> Предварителни данни към 10.07.2024 година.

<sup>3</sup> ЕАСТ включва: Норвегия, Швейцария, Исландия и Лихтенщайн.

**ТЪРГОВИЯ СЪС СТОКИ НА БЪЛГАРИЯ С ЕС  
ПРЕЗ ПЕРИОДА ЯНУАРИ - АПРИЛ 2024 ГОДИНА  
(ПРЕДВАРИТЕЛНИ ДАННИ)**

**Таблица 3**

**Износ, внос и търговско салдо на България по групи страни и основни страни партньори<sup>1</sup>  
през периода януари - април 2023<sup>2</sup> и 2024<sup>2</sup> година**

(Продължение и край)

Страни и групи страни	Износ - FOB			Внос - CIF			Търговско салдо - FOB/CIF	
	2023	2024	изменение спрямо същия период на предходната година - %	2023	2024	изменение спрямо същия период на предходната година - %	2023	2024
	млн. левове			млн. левове			млн. левове	
Китай	710.9	569.3	-19.9	1672.9	1556.6	-7.0	-962.0	-987.3
Обединени арабски емирства	77.3	98.5	27.4	29.4	30.1	2.4	47.9	68.4
Перу	21.3	5.3	-75.1	212.8	201.3	-5.4	-191.5	-196.0
Република Северна Македония	561.7	546.3	-2.7	301.7	351.4	16.5	260.0	194.9
Република Южна Африка	83.3	55.8	-33.0	90.6	23.5	-74.1	-7.3	32.3
Сингапур	18.1	25.7	42.0	26.6	16.1	-39.5	-8.5	9.6
Сърбия	698.0	631.9	-9.5	737.0	721.4	-2.1	-39.0	-89.5
Тайван	76.7	24.1	-68.6	116.4	89.3	-23.3	-39.7	-65.2
Тунис	91.8	88.3	-3.8	17.1	65.2	281.3	74.7	23.1
Украйна	676.0	335.4	-50.4	587.0	789.0	34.4	89.0	-453.6

<sup>1</sup> Страна партньор е тази, за/от която стоките са изпратени/получени.

<sup>2</sup> Предварителни данни към 10.07.2024 година.



**ТЪРГОВИЯ СЪС СТОКИ НА БЪЛГАРИЯ С ЕС  
ПРЕЗ ПЕРИОДА ЯНУАРИ - АПРИЛ 2024 ГОДИНА  
(ПРЕДВАРИТЕЛНИ ДАННИ)**

**Таблица 4**

**Износ, внос и търговско салдо на България по сектори на Стандартната външнотърговска класификация (SITC, рев. 4) през периода януари - април 2023<sup>1</sup> и 2024<sup>1</sup> година**

Сектори на SITC	Износ - FOB			Внос - CIF			Търговско салдо - FOB/CIF	
	2023	2024	изменени е спрямо същия период на предходна та година - %	2023	2024	изменен ие спрямо същия период на предход ната година - %	2023	2024
	млн. левове			млн. левове			млн. левове	
<b>Общо</b>	<b>29188.1</b>	<b>27476.0</b>	<b>-5.9</b>	<b>32157.2</b>	<b>31817.2</b>	<b>-1.1</b>	<b>-2969.1</b>	<b>-4341.2</b>
<b>в т.ч. ЕС</b>	<b>18892.4</b>	<b>17680.1</b>	<b>-6.4</b>	<b>19478.5</b>	<b>19019.1</b>	<b>-2.4</b>	<b>-586.1</b>	<b>-1339.0</b>
Храни и живи животни	3542.7	2777.8	-21.6	2685.6	2836.3	5.6	857.1	-58.5
в т.ч. ЕС	1810.2	1486.8	-17.9	1989.9	2112.8	6.2	-179.7	-626.0
Безалкохолни и алкохолни напитки и тютюн	239.8	227.2	-5.3	511.3	601.4	17.6	-271.5	-374.2
в т.ч. ЕС	146.1	149.6	2.4	390.3	481.0	23.2	-244.2	-331.4
Необработени (сурови) материали, негодни за консумация (изкл. горивата)	1795.2	1648.3	-8.2	2786.2	2654.6	-4.7	-991.0	-1006.3
в т.ч. ЕС	1122.1	883.6	-21.3	755.3	751.3	-0.5	366.8	132.3
Минерални горива, масла и подобни продукти	2254.7	2558.5	13.5	3348.4	3899.4	16.5	-1093.7	-1340.9
в т.ч. ЕС	563.2	736.3	30.7	558.0	1018.3	82.5	5.2	-282.0
Мазнини, масла и восъци от животински и растителен произход	561.0	445.1	-20.7	267.8	349.6	30.5	293.2	95.5
в т.ч. ЕС	284.9	193.3	-32.2	120.7	136.9	13.4	164.2	56.4

<sup>1</sup> Предварителни данни към 10.07.2024 година.

**ТЪРГОВИЯ СЪС СТОКИ НА БЪЛГАРИЯ С ЕС  
ПРЕЗ ПЕРИОДА ЯНУАРИ - АПРИЛ 2024 ГОДИНА  
(ПРЕДВАРИТЕЛНИ ДАННИ)**

**Таблица 4**

**Износ, внос и търговско салдо на България по сектори на Стандартната външнотърговска класификация (SITC, рев. 4) през периода януари - април 2023<sup>1</sup> и 2024<sup>1</sup> година**

(Продължение и край)

Сектори на SITC	Износ - FOB			Внос - CIF			Търговско салдо - FOB/CIF	
	2023	2024	изменение спрямо същия период на предходната година - %	2023	2024	изменение спрямо същия период на предходната година - %	2023	2024
	млн. левове			млн. левове			млн. левове	
Химични вещества и продукти	3189.6	3004.1	-5.8	4529.8	4312.5	-4.8	-1340.2	-1308.4
в т.ч. ЕС	1989.5	1676.3	-15.7	3423.3	3167.9	-7.5	-1433.8	-1491.6
Артикули, класифицирани главно според вида на материала	6104.2	6117.2	0.2	5306.7	4806.5	-9.4	797.5	1310.7
в т.ч. ЕС	4519.5	4585.4	1.5	2940.7	2499.0	-15.0	1578.8	2086.4
Машини, оборудване и превозни средства	6878.6	6432.9	-6.5	9914.4	9374.0	-5.5	-3035.8	-2941.1
в т.ч. ЕС	5061.1	4607.6	-9.0	7372.0	6875.5	-6.7	-2310.9	-2267.9
Разнообразни готови продукти, н.д.	4417.9	4226.2	-4.3	2768.4	2831.4	2.3	1649.5	1394.8
в т.ч. ЕС	3379.4	3346.6	-1.0	1894.6	1876.2	-1.0	1484.8	1470.4
Стоки и сделки, н.д.	204.4	38.7	-81.1	38.6	151.5	292.5	165.8	-112.8
в т.ч. ЕС	16.4	14.6	-11.0	33.7	100.2	197.3	-17.3	-85.6

<sup>1</sup> Предварителни данни към 10.07.2024 година.

# ТЪРГОВИЯ СЪС СТОКИ НА БЪЛГАРИЯ С ЕС ПРЕЗ ПЕРИОДА ЯНУАРИ - АПРИЛ 2024 ГОДИНА (ПРЕДВАРИТЕЛНИ ДАННИ)

---

## Методологични бележки

### Законодателна рамка

Регламент (ЕС) 2019/2152 на Европейския парламент и на Съвета от 27 ноември 2019 година за европейската бизнес статистика (включително за вътресъюзната търговия със стоки).

Регламент (ЕС) за изпълнение № 2020/1197 на Комисията от 30 юли 2020 година за установяване на технически спецификации и правила по силата на Регламент на Европейския парламент и на Съвета № 2019/2152 за европейска бизнес статистика.

Делегиран Регламент (ЕС) 2021/1704 на Комисията от 14 юли 2021 година за допълнение на Регламент (ЕС) 2019/2152 на Европейския парламент и на Съвета чрез допълнително уточняване на подробности за статистическата информация, която трябва да се предоставя от данъчните и митническите органи, и за изменение на приложения V и VI към него (текст от значение за ЕИП).

Регламент за изпълнение (ЕС) 2021/1225 на Комисията от 27 юли 2021 година за определяне на правилата за обмена на данни съгласно Регламент (ЕС) 2019/2152 на Европейския парламент и на Съвета и за изменение на Регламент за изпълнение (ЕС) 2020/1197 на Комисията по отношение на държавата членка на извънсъюзен износ и задълженията на отчетните единици.

Закон за статистиката на вътресъюзната търговия със стоки в сила от 1.07.2012г., изм. и доп., бр.61 от 2.08.2022 година.

### Обхват и основна терминология

Външната търговия със стоки обхваща търговията с трети страни (Екстрастат) и със страните – членки на ЕС (Интрастат), като детайлната статистическа информация се събира на ниво стоков код (8 знака) на Комбинираната номенклатура.

**Вносът включва** всички стоки, които влизат на статистическата територия\* на Република България от други страни и са предназначени за потребление в страната, за преработка в страната, с цел да бъдат изнесени в друга страна след преработката, а също и внос на стоки след преработка извън страната.

**Износът включва** всички стоки, които напускат статистическата територия на Република България и са предназначени за нормален експорт за друга страна. Включват се и стоки, които са връщат на търговския партньор след преработка в Република България, или се изнасят стоки предназначени за преработка на територията на друга страна с цел обратното им връщане в Република България.

**ТЪРГОВИЯ СЪС СТОКИ НА БЪЛГАРИЯ С ЕС  
ПРЕЗ ПЕРИОДА ЯНУАРИ - АПРИЛ 2024 ГОДИНА  
(ПРЕДВАРИТЕЛНИ ДАННИ)**

---

**Статистическата територия на Европейския съюз (ЕС)**, в контекста на статистиката на международната търговия със стоки, съответства на комбинираните митнически територии на

държавите-членки на ЕС с едно изключение – за разлика от митническата територия, статистическата територия на Германия включва Хелголанд.

В статистическите обеми на вноса и износа **не се включват** внесените стоки поставени под режим митническо складиране без преработка, а в износа - реекспорта на тези стоки.

Статистиката на външната търговия **не отчита** транзитното преминаване на стоки през територията на Република България.

**Основни източници на информация**

**Митническа декларация** - Единен административен документ (ЕАД), който се попълва от всички субекти, извършващи внос или износ на стоки от/за трети страни;

**Интрастат декларация** за вътресъюзен внос и износ от/за страни членки на Европейския съюз;

Агенция „Митници“ е институцията, отговорна за събирането на митническите декларации (ЕАД), а Националната агенция за приходите – за Интрастат декларациите.

Оценки на търговията със стоки се правят с цел компенсиране на влиянието на праговете, под които търговците са освободени от подаване на Интрастат декларации, както и за неотговорилите.