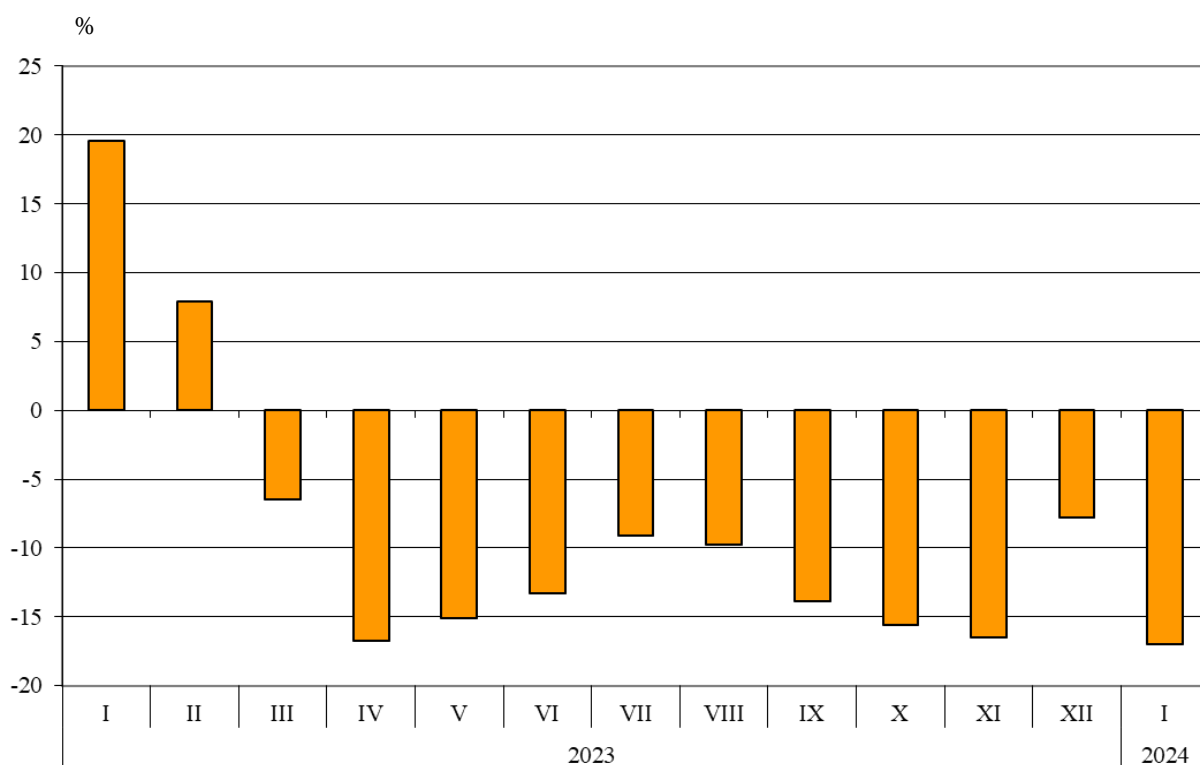


ТЪРГОВИЯ СЪС СТОКИ НА БЪЛГАРИЯ С ЕС ПРЕЗ ЯНУАРИ 2024 ГОДИНА (ПРЕДВАРИТЕЛНИ ДАННИ)

През **януари 2024 г. износът** на стоки от България за ЕС намалява със 17.0% спрямо същия месец на 2023 г. и е в размер на 4 094.5 млн. лева (табл. 1 и 2 от приложението). Основни търговски партньори на България са Германия, Румъния, Италия, Гърция и Белгия, които формират 60.8% от износа за държавите - членки на ЕС (табл. 3 от приложението).

Фиг. 1. Номинално изменение в стойностния обем¹ на износа на стоки от България за ЕС през периода 2023 - 2024 година (Спрямо същия месец на предходната година)

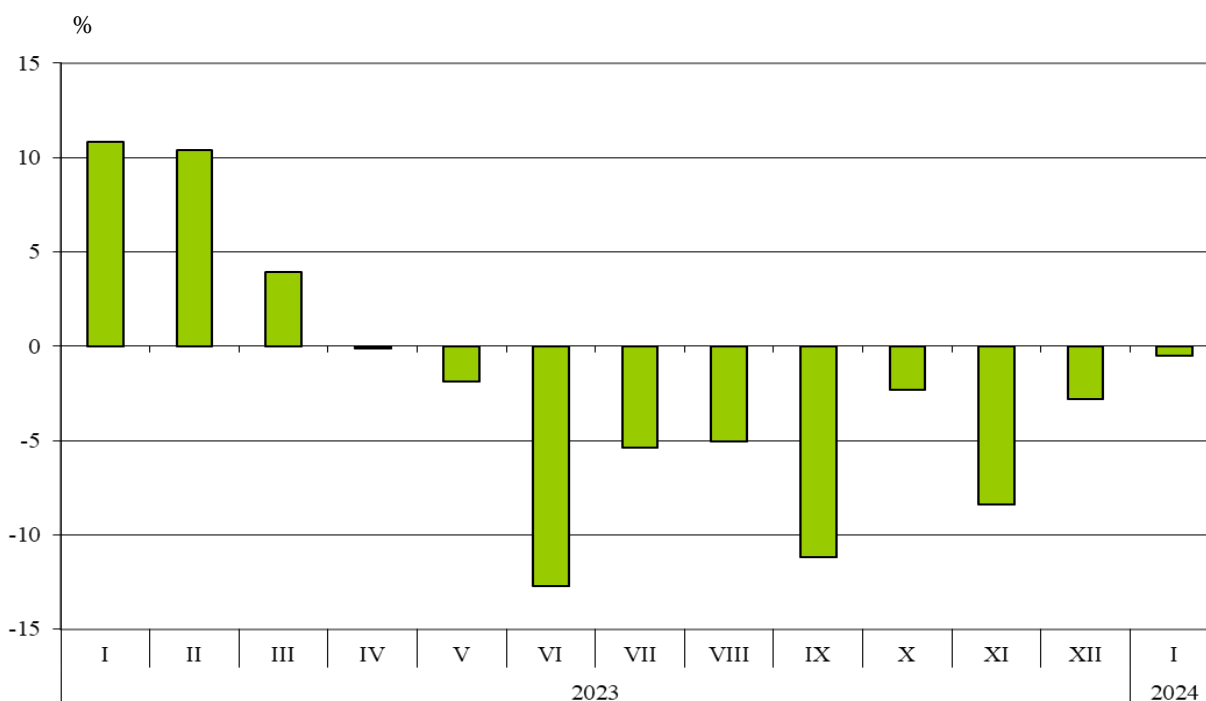


При износа, разпределен според **Стандартната външотърговска класификация**, най-голям ръст е отбелязан в сектор „Безалкохолни и алкохолни напитки и тютюн“ (38.3%) (табл. 4 от приложението). Най-голям спад се наблюдава в сектор „Минерални горива, масла и подобни продукти“ (54.3%).

¹ Изменение в стойностния обем по текущи цени.

Вносът на стоки в България от ЕС през **януари 2024 г.** намалява с 0.5% спрямо същия месец на 2023 г. и е на стойност 4 556.7 млн. лева (по цени CIF)¹ (табл. 1 и 2 от приложението). Най-голям е стойностният обем на стоките, внесени от Германия, Румъния, Гърция, Италия и Нидерландия (табл. 3 от приложението).

Фиг. 2. Номинално изменение в стойностния обем² на вноса на стоки в България от ЕС през периода 2023 - 2024 година (Спрямо същия месец на предходната година)



При вноса, разпределен според **Стандартната въннотърговска класификация**, най-голямо увеличение е отчетено в сектор „Минерални горива, масла и подобни продукти“ (252.2%). Най-голям спад се наблюдава в сектор „Химични вещества и продукти“ (18.0%).

Въннотърговското салдо (износ FOB - внос CIF) на България с ЕС през **януари 2024 г.** е отрицателно и е на стойност 462.2 млн. лева (табл. 1 от приложението).

¹ Вносът по цени FOB се изчислява от БНБ

(<http://bnb.bg/Statistics/StExternalSector/StForeignTrade/StFTImports/index.htm?toLang=BG>).

² Изменение в стойностния обем по текущи цени.

Приложение

Таблица 1

Износ, внос и търговско салдо на България през януари 2023¹ и 2024¹ г. по месеци

(Млн. левове)

Месеци/Периоди	Износ - FOB			Внос - CIF ²			Търговско салдо - FOB/CIF		
	общо	ЕС	трети страни	общо	ЕС	трети страни	общо	ЕС	трети страни
I.2023	7359.5	4931.8	2427.7	8138.4	4578.7	3559.7	-778.9	353.1	-1132.0
I.2024	6241.5	4094.5	2147.0	7467.8	4556.7	2911.1	-1226.3	-462.2	-764.1

¹ Предварителни данни към 11.04.2024 година.

² Вносът по цени FOB се изчислява от БНБ

(<http://bnb.bg/Statistics/StExternalSector/StForeignTrade/StFTImports/index.htm?toLang= BG>).

Таблица 2

Изменение в стойностния обем на износа и вноса на България през януари 2024¹ г. спрямо същия период на предходната година

(Проценти)

Месеци/Периоди	Износ - FOB			Внос - CIF		
	общо	ЕС	трети страни	общо	ЕС	трети страни
I	-15.2	-17.0	-11.6	-8.2	-0.5	-18.2

¹ Предварителни данни към 11.04.2024 година.

Таблица 3

Износ, внос и търговско салдо на България по групи страни и основни страни партньори¹ през януари 2023² и 2024² година

Страни и групи страни	Износ - FOB			Внос - CIF			Търговско салдо - FOB/CIF	
	2023	2024	изменение спрямо същия период на предходната година - %	2023	2024	изменение спрямо същия период на предходната година - %	2023	2024
	млн. левове			млн. левове			млн. левове	
Общо	7359.5	6241.5	-15.2	8138.4	7467.8	-8.2	-778.9	-1226.3
ЕС	4931.8	4094.5	-17.0	4578.7	4556.7	-0.5	353.1	-462.2
Австрия	161.6	112.4	-30.4	180.3	189.7	5.2	-18.7	-77.3
Белгия	232.0	298.3	28.6	251.9	146.5	-41.8	-19.9	151.8
Германия	1087.6	921.9	-15.2	954.8	880.1	-7.8	132.8	41.8
Гърция	425.1	333.3	-21.6	355.1	437.9	23.3	70.0	-104.6
Дания	37.6	28.0	-25.5	31.6	53.6	69.6	6.0	-25.6
Естония	15.6	7.7	-50.6	45.7	29.7	-35.0	-30.1	-22.0
Ирландия	20.2	20.4	1.0	29.3	24.6	-16.0	-9.1	-4.2
Испания	183.6	121.1	-34.0	151.2	134.3	-11.2	32.4	-13.2
Италия	592.2	464.4	-21.6	484.4	432.5	-10.7	107.8	31.9
Кипър	24.3	17.0	-30.0	8.9	5.7	-36.0	15.4	11.3
Латвия	11.4	7.1	-37.7	7.0	7.3	4.3	4.4	-0.2
Литва	20.9	18.4	-12.0	16.8	11.9	-29.2	4.1	6.5
Люксембург	1.9	2.9	52.6	5.9	5.9	0.0	-4.0	-3.0
Малта	4.1	3.7	-9.8	4.1	2.4	-41.5	0.0	1.3
Нидерландия	117.3	120.4	2.6	278.0	296.3	6.6	-160.7	-175.9
Полша	180.0	179.0	-0.6	284.2	265.2	-6.7	-104.2	-86.2
Португалия	17.5	14.3	-18.3	14.5	16.0	10.3	3.0	-1.7
Румъния	653.9	469.6	-28.2	508.6	653.1	28.4	145.3	-183.5
Словакия	87.3	66.3	-24.1	87.3	101.5	16.3	0.0	-35.2
Словения	85.8	30.8	-64.1	65.9	66.6	1.1	19.9	-35.8
Унгария	105.5	85.6	-18.9	266.0	284.1	6.8	-160.5	-198.5
Финландия	16.2	14.0	-13.6	28.4	17.6	-38.0	-12.2	-3.6
Франция	286.0	217.2	-24.1	212.2	197.2	-7.1	73.8	20.0
Хърватия	99.7	126.9	27.3	19.0	20.9	10.0	80.7	106.0
Чехия	133.7	130.4	-2.5	223.1	214.4	-3.9	-89.4	-84.0
Швеция	73.7	65.0	-11.8	56.2	48.6	-13.5	17.5	16.4
Неуточнени	257.1	218.4	-15.1	8.3	13.1	57.8	248.8	205.3

¹ Страна партньор е тази, за/от която стоките са изпратени/получени.

² Предварителни данни към 11.04.2024 година.

Таблица 3

Износ, внос и търговско салдо на България по групи страни и основни страни партньори¹ през януари 2023² и 2024² година

(Продължение)

Страни и групи страни	Износ - FOB			Внос - CIF			Търговско салдо - FOB/CIF	
	2023	2024	изменение спрямо същия период на предходната година - %	2023	2024	изменение спрямо същия период на предходната година - %	2023	2024
	млн. левове			млн. левове			млн. левове	
ТРЕТИ СТРАНИ	2427.7	2147.0	-11.6	3559.7	2911.1	-18.2	-1132.0	-764.1
ОНД ³	157.9	118.7	-24.8	773.6	296.6	-61.7	-615.7	-177.9
в това число:								
Казахстан	12.9	15.4	19.4	1.9	0.3	-84.2	11.0	15.1
Руска федерация	82.2	45.8	-44.3	698.3	228.9	-67.2	-616.1	-183.1
ОИСР⁴	933.6	828.7	-11.2	1124.1	1130.3	0.6	-190.5	-301.6
в това число:								
Израел	69.7	21.3	-69.4	13.6	10.5	-22.8	56.1	10.8
Канада	12.7	12.1	-4.7	8.5	20.0	135.3	4.2	-7.9
Обединено кралство ⁵	108.3	124.7	15.1	55.1	49.3	-10.5	53.2	75.4
Република Корея	14.2	83.4	487.3	35.7	23.3	-34.7	-21.5	60.1
Съединени американски щати	192.5	117.3	-39.1	173.6	65.8	-62.1	18.9	51.5
Турция	419.0	370.7	-11.5	645.9	775.1	20.0	-226.9	-404.4
Чили	2.8	6.4	128.6	55.7	84.0	50.8	-52.9	-77.6
Япония	11.7	8.3	-29.1	40.9	30.7	-24.9	-29.2	-22.4
ЕАСТ⁶	73.8	58.1	-21.3	62.2	61.4	-1.3	11.6	-3.3
в това число:								
Норвегия	10.7	8.9	-16.8	3.5	5.9	68.6	7.2	3.0
Швейцария	62.4	48.8	-21.8	58.3	55.4	-5.0	4.1	-6.6
Страни, невключени в горните групи:								
Албания	19.1	68.0	256.0	7.0	7.7	10.0	12.1	60.3
Алжир	111.4	44.0	-60.5	25.7	23.6	-8.2	85.7	20.4
Босна и Херцеговина	13.5	13.5	0.0	4.7	4.1	-12.8	8.8	9.4
Бразилия	5.5	4.7	-14.5	128.3	51.8	-59.6	-122.8	-47.1
Виетнам	4.0	5.2	30.0	23.2	26.2	12.9	-19.2	-21.0

¹ Страна партньор е тази, за/от която стоките са изпратени/получени.

² Предварителни данни към 11.04.2024 година.

³ ОНД включва: Азербайджан, Армения, Беларус, Казахстан, Киргизстан, Република Молдова, Руска федерация, Таджикистан, Туркменистан и Узбекистан.

⁴ ОИСР включва: Австралия, Американски Вирджински острови, Израел, Исландия, Канада, Колумбия, Коста Рика, Мексико, Нова Зеландия, Норвегия, Обединено кралство, Република Корея, САЩ, Турция, Чили, Швейцария, Япония.

⁵ Обединеното кралство включва: Северна Ирландия, Великобритания, Англо-нормандски острови и остров Ман.

⁶ ЕАСТ включва: Норвегия, Швейцария, Исландия и Лихтенщайн.

Таблица 3

Износ, внос и търговско салдо на България по групи страни и основни страни партньори¹ през януари 2023² и 2024² година

(Продължение и край)

Страни и групи страни	Износ - FOB			Внос - CIF			Търговско салдо - FOB/CIF	
	2023	2024	изменение спрямо същия период на предходната година - %	2023	2024	изменение спрямо същия период на предходната година - %	2023	2024
	млн. левове			млн. левове			млн. левове	
Грузия	21.8	24.5	12.4	21.0	11.6	-44.8	0.8	12.9
Египет	38.8	71.9	85.3	43.4	137.6	217.1	-4.6	-65.7
Индия	90.3	18.7	-79.3	72.0	58.2	-19.2	18.3	-39.5
Индонезия	3.3	8.1	145.5	65.0	121.6	87.1	-61.7	-113.5
Иран, ислямска република	19.6	22.7	15.8	8.7	7.0	-19.5	10.9	15.7
Китай	101.6	163.6	61.0	494.4	269.5	-45.5	-392.8	-105.9
Обединени арабски емирства	17.8	20.4	14.6	6.0	6.2	3.3	11.8	14.2
Перу	4.9	1.4	-71.4	67.2	109.9	63.5	-62.3	-108.5
Република Северна Македония	106.4	125.8	18.2	74.1	62.8	-15.2	32.3	63.0
Република Южна Африка	9.9	38.3	286.9	19.8	6.8	-65.7	-9.9	31.5
Сингапур	3.3	8.5	157.6	9.1	3.0	-67.0	-5.8	5.5
Сърбия	146.6	101.4	-30.8	154.4	151.8	-1.7	-7.8	-50.4
Тайван	6.4	3.8	-40.6	37.9	22.0	-42.0	-31.5	-18.2
Тунис	39.9	14.6	-63.4	7.3	35.5	386.3	32.6	-20.9
Украйна	209.3	93.6	-55.3	185.5	196.4	5.9	23.8	-102.8

¹ Страна партньор е тази, за/от която стоките са изпратени/получени.

² Предварителни данни към 11.04.2024 година.



Износ, внос и търговско салдо на България по сектори на Стандартната външотърговска класификация (SITC, рев. 4) през януари 2023¹ и 2024¹ година

Сектори на SITC	Износ - FOB			Внос - CIF			Търговско салдо - FOB/CIF	
	2023	2024	изменение спрямо същия период на предходната година - %	2023	2024	изменение спрямо същия период на предходната година - %	2023	2024
	млн. левове			млн. левове			млн. левове	
Общо	7359.5	6241.5	-15.2	8138.4	7467.8	-8.2	-778.9	-1226.3
в т.ч. ЕС	4931.8	4094.5	-17.0	4578.7	4556.7	-0.5	353.1	-462.2
Храни и живи животни	806.0	619.7	-23.1	650.2	683.2	5.1	155.8	-63.5
в т.ч. ЕС	437.3	342.1	-21.8	480.7	498.6	3.7	-43.4	-156.5
Безалкохолни и алкохолни напитки и тютюн	66.7	54.1	-18.9	128.2	139.6	8.9	-61.5	-85.5
в т.ч. ЕС	30.3	41.9	38.3	104.8	118.5	13.1	-74.5	-76.6
Необработени (сурови) материали, негодни за консумация (изкл. горивата)	448.4	404.3	-9.8	776.6	761.4	-2.0	-328.2	-357.1
в т.ч. ЕС	325.3	237.1	-27.1	190.1	180.1	-5.3	135.2	57.0
Минерални горива, масла и подобни продукти	825.9	465.0	-43.7	1061.3	999.1	-5.9	-235.4	-534.1
в т.ч. ЕС	337.0	154.1	-54.3	117.9	415.2	252.2	219.1	-261.1
Мазнини, масла и восъци от животински и растителен произход	194.9	128.8	-33.9	80.8	90.6	12.1	114.1	38.2
в т.ч. ЕС	83.3	45.0	-46.0	26.5	39.8	50.2	56.8	5.2
Химични вещества и продукти	828.3	714.0	-13.8	1182.1	1017.9	-13.9	-353.8	-303.9
в т.ч. ЕС	558.7	406.9	-27.2	913.4	748.9	-18.0	-354.7	-342.0
Артикули, класифицирани главно според вида на материала	1492.4	1395.4	-6.5	1279.7	1084.6	-15.2	212.7	310.8
в т.ч. ЕС	1114.2	1035.7	-7.0	649.5	533.2	-17.9	464.7	502.5
Машини, оборудване и превозни средства	1576.5	1479.4	-6.2	2334.4	2082.0	-10.8	-757.9	-602.6
в т.ч. ЕС	1188.8	1054.6	-11.3	1652.7	1591.0	-3.7	-463.9	-536.4
Разнообразни готови продукти, н.д.	1075.5	972.0	-9.6	638.2	583.2	-8.6	437.3	388.8
в т.ч. ЕС	853.7	769.8	-9.8	438.2	406.1	-7.3	415.5	363.7
Стоки и сделки, н.д.	44.9	8.8	-80.4	6.9	26.2	279.7	38.0	-17.4
в т.ч. ЕС	3.2	7.3	128.1	4.9	25.3	416.3	-1.7	-18.0

¹ Предварителни данни към 11.04.2024 година.