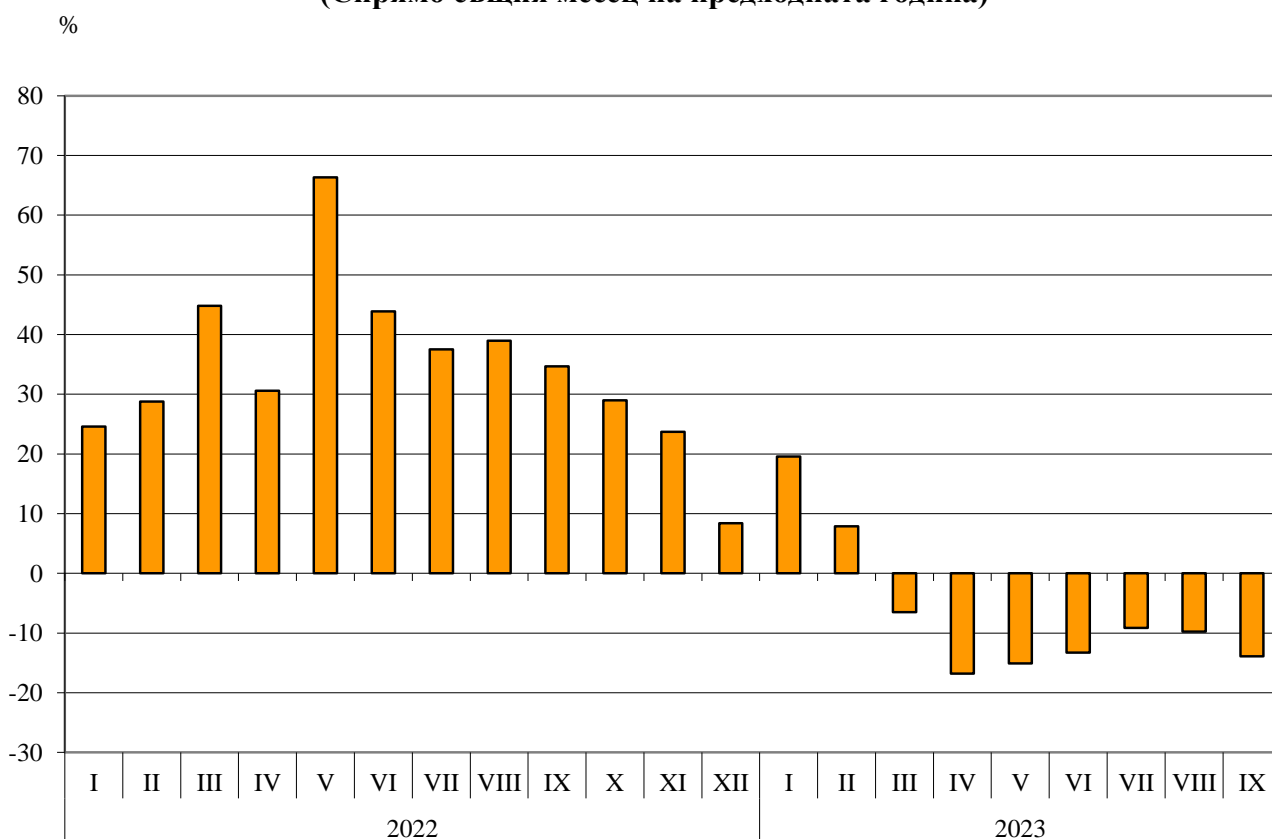


ТЪРГОВИЯ СЪС СТОКИ НА БЪЛГАРИЯ С ЕС ПРЕЗ ПЕРИОДА ЯНУАРИ - СЕПТЕМВРИ 2023 ГОДИНА (ПРЕДВАРИТЕЛНИ ДАННИ)

През периода **януари - септември 2023 г.** износът на стоки от България за ЕС намалява със 7.3% спрямо същия период на 2022 г. и е в размер на 42 162.9 млн. лева (табл. 1 и 2 от приложението). Основни търговски партньори на България са Германия, Румъния, Италия, Гърция и Франция, които формират 61.2% от износа за държавите - членки на ЕС (табл. 3 от приложението).

През **септември 2023 г.** износът за ЕС намалява с 13.9% спрямо същия месец на предходната година и е в размер на 4 575.8 млн. лева.

Фиг. 1. Номинално изменение в стойностния обем¹ на износа на стоки от България за ЕС през периода 2022 - 2023 година (Спрямо същия месец на предходната година)



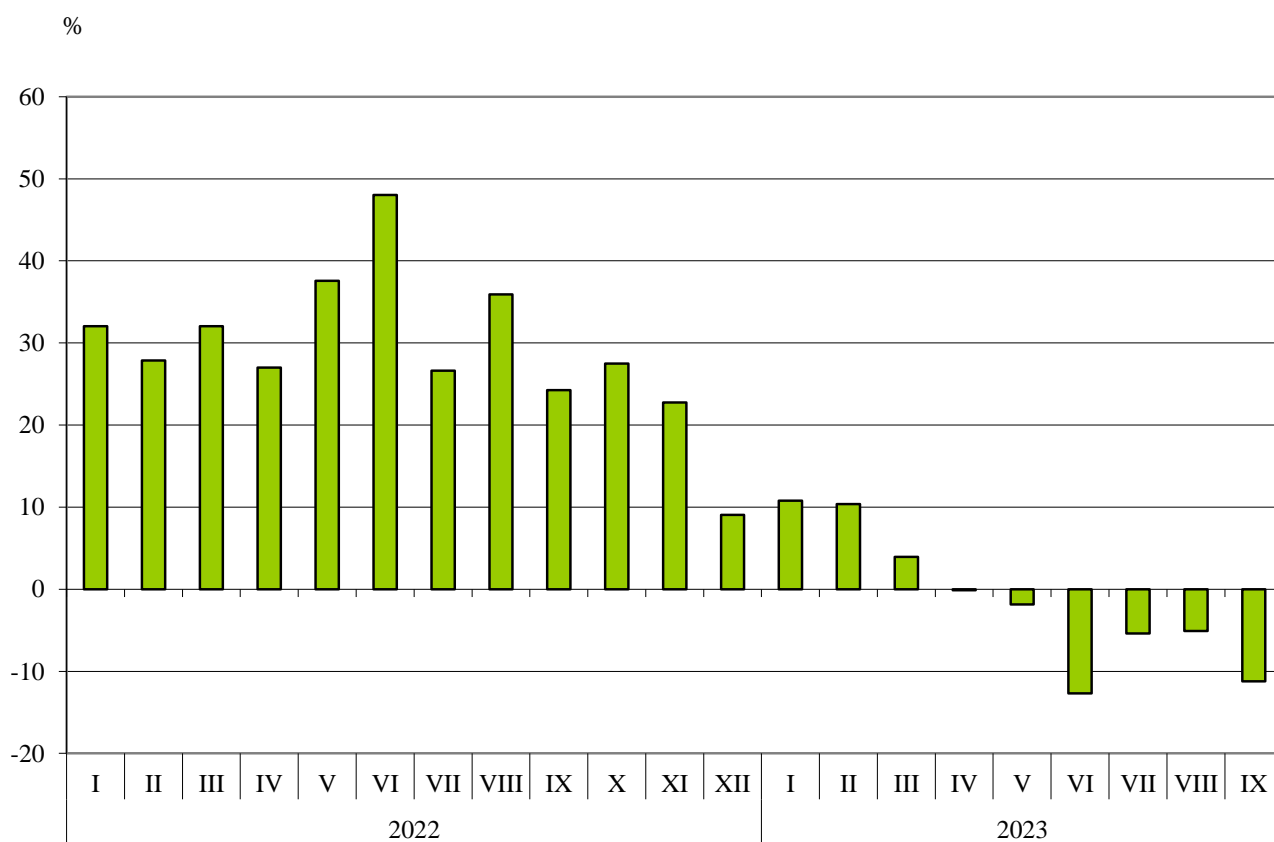
През периода **януари - септември 2023 г.** при износа на стоки от България за ЕС, разпределен според **Стандартната външнотърговска класификация**, най-голям ръст в сравнение със същия период на 2022 г. е отбелязан в секторите „Безалкохолни и алкохолни напитки и тютюн“ (12.9%) (табл. 4 от приложението). Най-голям спад се наблюдава в сектор „Мазнини, масла и восъци от животински и растителен произход“ (68.8%).

¹ Изменение в стойностния обем по текущи цени.

Вносът на стоки в България от ЕС през периода **януари - септември 2023 г.** намалява спрямо същия период на 2022 г. и е на стойност 43 117.7 млн. лева (по цени CIF)¹ (табл. 1 и 2 от приложението). Най-голям е стойностният обем на стоките, внесени от Германия, Италия, Румъния, Гърция и Нидерландия (табл. 3 от приложението).

През **септември 2023 г.** вносът на България от държавите - членки на ЕС, намалява с 11.2% спрямо същия месец на предходната година и е в размер на 4 598.1 млн. лева.

Фиг. 2. Номинално изменение в стойностния обем² на вноса на стоки в България от ЕС през периода 2022 - 2023 година (Спрямо същия месец на предходната година)



При вноса на стоки от ЕС, разпределен според **Стандартната външотърговска класификация**, през периода **януари - септември 2023 г.** най-голямо увеличение спрямо същия период на предходната година е отчетено в сектор „Машины, оборудване и превозни средства“ (13.9%). Най-голям спад се наблюдава в сектор „Минерални горива, масла и подобни продукти“ (65.9%).

Външотърговското салдо (износ FOB - внос CIF) на България с ЕС през периода **януари - септември 2023 г.** е отрицателно и е на стойност 954.8 млн. лева (табл. 1 от приложението).

¹ Вносът по цени FOB се изчислява от БНБ (<http://bnb.bg/Statistics/StExternalSector/StForeignTrade/StFTImports/index.htm?toLang=BG>).

² Изменение в стойностния обем по текущи цени.

Приложение

Таблица 1

Износ, внос и търговско салдо на България през периода
януари - септември 2022 и 2023¹ г. по месеци

(Млн. левове)

Месеци/Периоди	Износ - FOB			Внос - CIF ²			Търговско салдо - FOB/CIF		
	общо	ЕС	трети страни	общо	ЕС	трети страни	общо	ЕС	трети страни
I.2022	6244.6	4124.4	2120.2	7643.0	4132.2	3510.8	-1398.4	-7.8	-1390.6
II.2022	6673.8	4272.2	2401.6	7694.6	4390.7	3303.9	-1020.8	-118.5	-902.3
III.2022	8035.5	5425.9	2609.6	8966.6	5278.8	3687.8	-931.1	147.1	-1078.2
I - III.2022	20953.9	13822.5	7131.4	24304.2	13801.7	10502.5	-3350.3	20.8	-3371.1
IV.2022	7590.2	5141.0	2449.2	8445.5	4571.6	3873.9	-855.3	569.4	-1424.7
V.2022	8322.2	5584.1	2738.1	9020.1	5071.1	3949.0	-697.9	513.0	-1210.9
VI.2022	8659.8	5453.8	3206.0	10219.3	5554.4	4664.9	-1559.5	-100.6	-1458.9
IV - VI.2022	24572.2	16178.9	8393.3	27684.9	15197.1	12487.8	-3112.7	981.8	-4094.5
I - VI.2022	45526.1	30001.4	15524.7	51989.1	28998.8	22990.3	-6463.0	1002.6	-7465.6
VII.2022	8187.0	5266.7	2920.3	9513.6	5001.4	4512.2	-1326.6	265.3	-1591.9
VIII.2022	7809.0	4915.0	2894.0	8535.3	4724.1	3811.2	-726.3	190.9	-917.2
IX.2022	7803.3	5313.9	2489.4	10043.6	5178.1	4865.5	-2240.3	135.8	-2376.1
VII - IX.2022	23799.3	15495.6	8303.7	28092.5	14903.6	13188.9	-4293.2	592.0	-4885.2
I - IX.2022	69325.4	45497.0	23828.4	80081.6	43902.4	36179.2	-10756.2	1594.6	-12350.8
I.2023	7359.6	4931.9	2427.7	8137.1	4577.5	3559.6	-777.5	354.4	-1131.9
II.2023	7103.7	4609.3	2494.4	8067.4	4845.9	3221.5	-963.7	-236.6	-727.1
III.2023	7964.8	5073.0	2891.8	8594.1	5487.6	3106.5	-629.3	-414.6	-214.7
I - III.2023	22428.1	14614.2	7813.9	24798.6	14911.0	9887.6	-2370.5	-296.8	-2073.7
IV.2023	6760.5	4278.6	2481.9	7356.0	4565.7	2790.3	-595.5	-287.1	-308.4
V.2023	7354.6	4741.9	2612.7	8148.1	4976.6	3171.5	-793.5	-234.7	-558.8
VI.2023	7309.0	4729.4	2579.6	7862.8	4849.2	3013.6	-553.8	-119.8	-434.0
IV - VI.2023	21424.1	13749.9	7674.2	23366.9	14391.5	8975.4	-1942.8	-641.6	-1301.2
I - VI.2023	43852.2	28364.1	15488.1	48165.5	29302.5	18863.0	-4313.3	-938.4	-3374.9
VII.2023	7294.3	4786.4	2507.9	7858.0	4732.5	3125.5	-563.7	53.9	-617.6
VIII.2023	6893.0	4436.6	2456.4	7862.1	4484.6	3377.5	-969.1	-48.0	-921.1
IX.2023	7481.8	4575.8	2906.0	7917.8	4598.1	3319.7	-436.0	-22.3	-413.7
VII - IX.2023	21669.1	13798.8	7870.3	23637.9	13815.2	9822.7	-1968.8	-16.4	-1952.4
I - IX.2023	65521.3	42162.9	23358.4	71803.4	43117.7	28685.7	-6282.1	-954.8	-5327.3

¹ Предварителни данни към 12.12.2023 година.

² Вносът по цени FOB се изчислява от БНБ

(<http://bnb.bg/Statistics/StExternalSector/StForeignTrade/StFTImports/index.htm?toLang= BG>).

Таблица 2

Изменение в стойността на износа и вноса на
България през периода януари - септември 2023¹ г. спрямо
същия период на предходната година

(Проценти)

Месеци/Периоди	Износ - FOB			Внос - CIF		
	общо	ЕС	трети страни	общо	ЕС	трети страни
I	17.9	19.6	14.5	6.5	10.8	1.4
II	6.4	7.9	3.9	4.8	10.4	-2.5
III	-0.9	-6.5	10.8	-4.2	4.0	-15.8
I - III	7.0	5.7	9.6	2.0	8.0	-5.9
IV	-10.9	-16.8	1.3	-12.9	-0.1	-28.0
V	-11.6	-15.1	-4.6	-9.7	-1.9	-19.7
VI	-15.6	-13.3	-19.5	-23.1	-12.7	-35.4
IV - VI	-12.8	-15.0	-8.6	-15.6	-5.3	-28.1
I - VI	-3.7	-5.5	-0.2	-7.4	1.0	-18.0
VII	-10.9	-9.1	-14.1	-17.4	-5.4	-30.7
VIII	-11.7	-9.7	-15.1	-7.9	-5.1	-11.4
IX	-4.1	-13.9	16.7	-21.2	-11.2	-31.8
VII - IX	-9.0	-11.0	-5.2	-15.9	-7.3	-25.5
I - IX	-5.5	-7.3	-2.0	-10.3	-1.8	-20.7

¹ Предварителни данни към 12.12.2023 година.

Таблица 3

Износ, внос и търговско салдо на България по групи страни и основни страни партньори¹ през периода януари - септември 2022 и 2023² година

Страни и групи страни	Износ - FOB			Внос - CIF			Търговско салдо - FOB/CIF	
	2022	2023	изменение спрямо същия период на предходната година - %	2022	2023	изменение спрямо същия период на предходната година - %	2022	2023
	млн. левове			млн. левове			млн. левове	
Общо	69325.4	65521.3	-5.5	80081.6	71803.4	-10.3	-10756.2	-6282.1
ЕС	45497.0	42162.9	-7.3	43902.4	43117.7	-1.8	1594.6	-954.8
Австрия	1327.3	1400.6	5.5	1725.5	1894.9	9.8	-398.2	-494.3
Белгия	1776.1	1984.5	11.7	1444.2	1605.6	11.2	331.9	378.9
Германия	9868.1	9045.9	-8.3	8480.6	8986.9	6.0	1387.5	59.0
Гърция	4627.9	3612.9	-21.9	4765.7	3217.6	-32.5	-137.8	395.3
Дания	327.4	316.4	-3.4	336.1	487.4	45.0	-8.7	-171.0
Естония	87.9	107.0	21.7	62.5	160.7	157.1	25.4	-53.7
Ирландия	154.2	195.5	26.8	330.0	293.3	-11.1	-175.8	-97.8
Испания	1960.3	1821.4	-7.1	1744.4	1337.1	-23.3	215.9	484.3
Италия	5364.0	4886.3	-8.9	4597.7	4865.5	5.8	766.3	20.8
Кипър	296.6	207.0	-30.2	82.5	96.6	17.1	214.1	110.4
Латвия	68.0	83.3	22.5	86.6	61.3	-29.2	-18.6	22.0
Литва	173.7	182.1	4.8	171.0	178.7	4.5	2.7	3.4
Люксембург	15.7	22.9	45.9	72.1	51.6	-28.4	-56.4	-28.7
Малта	25.9	30.3	17.0	30.3	24.0	-20.8	-4.4	6.3
Нидерландия	1820.0	1343.3	-26.2	3257.4	3054.8	-6.2	-1437.4	-1711.5
Полша	1583.4	1547.3	-2.3	2576.4	2819.2	9.4	-993.0	-1271.9
Португалия	195.0	189.0	-3.1	165.2	161.3	-2.4	29.8	27.7
Румъния	7140.4	6101.4	-14.6	5640.9	4695.3	-16.8	1499.5	1406.1
Словакия	613.9	767.2	25.0	814.5	843.9	3.6	-200.6	-76.7
Словения	351.7	372.5	5.9	585.5	659.3	12.6	-233.8	-286.8
Унгария	1240.7	838.3	-32.4	2535.0	2534.3	0.0	-1294.3	-1696.0
Финландия	163.5	144.6	-11.6	159.2	186.9	17.4	4.3	-42.3
Франция	2336.8	2146.3	-8.2	1711.5	1919.2	12.1	625.3	227.1
Хърватия	603.7	484.4	-19.8	179.5	185.8	3.5	424.2	298.6
Чехия	1137.7	1231.7	8.3	1777.2	1934.4	8.8	-639.5	-702.7
Швеция	496.9	588.9	18.5	472.1	573.5	21.5	24.8	15.4
Неуточнени	1740.2	2511.9	44.3	98.8	288.6	192.1	1641.4	2223.3

¹ Страна партньор е тази, за/от която стоките са изпратени/получени.

² Предварителни данни към 12.12.2023 година.

Таблица 3

Износ, внос и търговско салдо на България по групи страни и основни страни партньори¹ през периода януари - септември 2022 и 2023² година

(Продължение)

Страни и групи страни	Износ - FOB			Внос - CIF			Търговско салдо - FOB/CIF	
	2022	2023	изменение спрямо същия период на предходната година - %	2022	2023	изменение спрямо същия период на предходната година - %	2022	2023
	млн. левове			млн. левове			млн. левове	
ТРЕТИ СТРАНИ	23828.4	23358.4	-2.0	36179.2	28685.7	-20.7	-12350.8	-5327.3
ОНД³	1161.0	1372.5	18.2	9949.5	5413.6	-45.6	-8788.5	-4041.1
в това число:								
Казахстан	62.0	119.6	92.9	21.9	11.5	-47.5	40.1	108.1
Руска федерация	667.7	749.4	12.2	8989.3	4746.4	-47.2	-8321.6	-3997.0
ОИСР⁴	8569.6	8252.9	-3.7	10465.9	9256.4	-11.6	-1896.3	-1003.5
в това число:								
Израел	494.6	341.0	-31.1	88.1	181.1	105.6	406.5	159.9
Канада	146.9	227.7	55.0	197.5	144.5	-26.8	-50.6	83.2
Обединено кралство ⁵	1102.4	1030.3	-6.5	534.5	573.9	7.4	567.9	456.4
Република Корея	206.1	344.9	67.3	286.5	284.5	-0.7	-80.4	60.4
Съединени американски щати	1498.9	1562.5	4.2	1402.7	838.2	-40.2	96.2	724.3
Турция	4253.9	3722.2	-12.5	6671.0	5903.1	-11.5	-2417.1	-2180.9
Чили	22.7	21.4	-5.7	286.7	247.9	-13.5	-264.0	-226.5
Япония	110.2	136.2	23.6	321.1	293.1	-8.7	-210.9	-156.9
ЕАСТ⁶	531.8	619.3	16.5	524.8	642.3	22.4	7.0	-23.0
в това число:								
Норвегия	85.1	95.6	12.3	57.8	118.0	104.2	27.3	-22.4
Швейцария	438.2	518.4	18.3	461.8	519.1	12.4	-23.6	-0.7
Страни, невключени в горните групировки:								
Албания	192.1	190.9	-0.6	74.2	67.5	-9.0	117.9	123.4
Босна и Херцеговина	146.9	137.7	-6.3	36.0	56.6	57.2	110.9	81.1
Бразилия	174.4	61.4	-64.8	402.2	410.2	2.0	-227.8	-348.8
Виетнам	77.5	85.4	10.2	240.6	230.1	-4.4	-163.1	-144.7
Грузия	381.6	319.1	-16.4	752.6	437.7	-41.8	-371.0	-118.6

¹ Страна партньор е тази, за/от която стоките са изпратени/получени.

² Предварителни данни към 12.12.2023 година.

³ ОНД включва: Азербайджан, Армения, Беларус, Казахстан, Киргизстан, Република Молдова, Руска федерация, Таджикистан, Туркменистан и Узбекистан.

⁴ ОИСР включва: Австралия, Американски Вирджински острови, Израел, Исландия, Канада, Коста Рика, Мексико, Нова Зеландия, Норвегия, Обединено кралство, Република Корея, САЩ, Турция, Чили, Швейцария, Япония.

⁵ Обединеното кралство включва: Северна Ирландия, Великобритания, Англо-нормандски острови и остров Ман.

⁶ ЕАСТ включва: Норвегия, Швейцария, Исландия и Лихтенщайн.

Таблица 3

Износ, внос и търговско салдо на България по групи страни и основни страни партньори¹ през периода януари - септември 2022 и 2023² година

(Продължение и край)

Страни и групи страни	Износ - FOB			Внос - CIF			Търговско салдо - FOB/CIF	
	2022	2023	изменение спрямо същия период на предходната година - %	2022	2023	изменение спрямо същия период на предходната година - %	2022	2023
	млн. левове			млн. левове			млн. левове	
Египет	816.1	1094.8	34.2	405.3	499.1	23.1	410.8	595.7
Индия	379.1	295.5	-22.1	391.5	368.9	-5.8	-12.4	-73.4
Индонезия	149.3	319.1	113.7	259.0	475.9	83.7	-109.7	-156.8
Иран. ислямска република	190.7	163.0	-14.5	130.8	75.6	-42.2	59.9	87.4
Китай	1010.1	1457.2	44.3	4695.4	4117.8	-12.3	-3685.3	-2660.6
Обединени арабски емирства	169.1	278.3	64.6	60.3	71.5	18.6	108.8	206.8
Перу	21.7	37.6	73.3	347.6	312.0	-10.2	-325.9	-274.4
Република Северна Македония	1162.7	1211.8	4.2	645.3	690.4	7.0	517.4	521.4
Република Южна Африка	351.1	184.4	-47.5	175.1	178.2	1.8	176.0	6.2
Сингапур	35.4	139.5	294.1	83.7	62.4	-25.4	-48.3	77.1
Сирийска арабска република	5.3	3.7	-30.2	10.2	1.3	-87.3	-4.9	2.4
Сърбия	1723.4	1410.4	-18.2	1307.1	1581.2	21.0	416.3	-170.8
Тайван	68.0	209.3	207.8	361.4	245.3	-32.1	-293.4	-36.0
Тунис	386.5	187.7	-51.4	73.3	31.8	-56.6	313.2	155.9
Украйна	1431.5	1388.3	-3.0	2433.5	1362.2	-44.0	-1002.0	26.1

¹ Страна партньор е тази, за/от която стоките са изпратени/получени.

² Предварителни данни към 12.12.2023 година.

Таблица 4

Износ, внос и търговско салдо на България по сектори на Стандартната външнотърговска класификация (SITC, рев. 4) през периода януари - септември 2022 и 2023¹ година

Сектори на SITC	Износ - FOB			Внос - CIF			Търговско салдо - FOB/CIF	
	2022	2023	изменение спрямо същия период на предходната година - %	2022	2023	изменение спрямо същия период на предходната година - %	2022	2023
	млн. левове			млн. левове			млн. левове	
Общо	69325.4	65521.3	-5.5	80081.6	71803.4	-10.3	-10756.2	-6282.1
в т.ч. ЕС	45497.0	42162.9	-7.3	43902.4	43117.7	-1.8	1594.6	-954.8
Храни и живи животни	7628.0	8447.6	10.7	5348.1	6002.7	12.2	2279.9	2444.9
в т.ч. ЕС	4160.5	4355.7	4.7	4030.5	4494.2	11.5	130.0	-138.5
Безалкохолни и алкохолни напитки и тютюн	468.7	549.8	17.3	1088.6	1243.3	14.2	-619.9	-693.5
в т.ч. ЕС	292.2	329.9	12.9	850.9	963.8	13.3	-558.7	-633.9
Необработени (сурови) материали, негодни за консумация (изкл. горивата)	3994.7	3902.5	-2.3	7138.8	5251.0	-26.4	-3144.1	-1348.5
в т.ч. ЕС	2501.1	2465.0	-1.4	1580.4	1528.4	-3.3	920.7	936.6
Минерални горива, масла и подобни продукти	8030.7	5164.3	-35.7	13817.5	7749.1	-43.9	-5786.8	-2584.8
в т.ч. ЕС	2565.0	1356.5	-47.1	3272.2	1116.6	-65.9	-707.2	239.9
Мазнини, масла и восъци от животински и растителен произход	2576.0	1250.3	-51.5	1163.3	693.0	-40.4	1412.7	557.3
в т.ч. ЕС	1827.2	570.4	-68.8	529.2	313.7	-40.7	1298.0	256.7
Химични вещества и продукти	8214.1	6971.3	-15.1	11823.7	9891.2	-16.3	-3609.6	-2919.9
в т.ч. ЕС	5357.2	4318.6	-19.4	8461.5	7351.8	-13.1	-3104.3	-3033.2
Артикули, класифицирани главно според вида на материала	15262.3	13244.5	-13.2	13044.5	11748.5	-9.9	2217.8	1496.0
в т.ч. ЕС	11488.5	9806.3	-14.6	6620.8	6328.4	-4.4	4867.7	3477.9
Машини, оборудване и превозни средства	13943.9	15649.8	12.2	20602.2	22642.9	9.9	-6658.3	-6993.1
в т.ч. ЕС	10386.6	11237.5	8.2	14546.4	16573.1	13.9	-4159.8	-5335.6
Разнообразни готови продукти, н.д.	9139.7	9913.9	8.5	5981.1	6496.9	8.6	3158.6	3417.0
в т.ч. ЕС	6883.8	7680.9	11.6	3948.0	4377.8	10.9	2935.8	3303.1
Стоки и сделки, н.д.	67.3	427.3	534.9	73.8	84.8	14.9	-6.5	342.5
в т.ч. ЕС	34.9	42.1	20.6	62.5	69.9	11.8	-27.6	-27.8

¹ Предварителни данни към 12.12.2023 година.