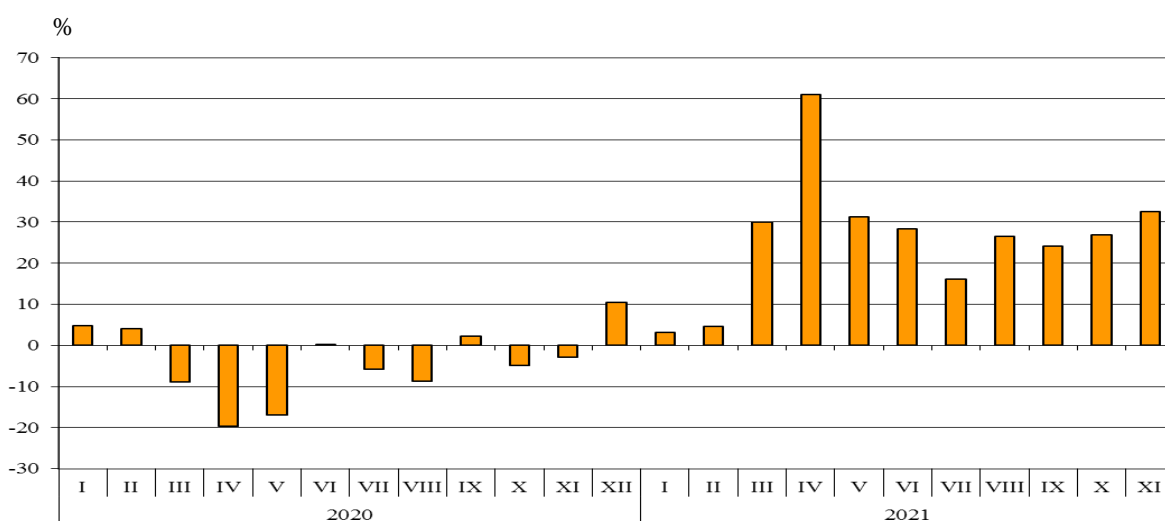


## ТЪРГОВИЯ СЪС СТОКИ НА БЪЛГАРИЯ С ЕС ПРЕЗ ПЕРИОДА ЯНУАРИ - НОЕМВРИ 2021 ГОДИНА (ПРЕДВАРИТЕЛНИ ДАННИ)

През периода **януари - ноември 2021 г.** износът на стоки от България за ЕС се увеличава с 24.9% спрямо същия период на 2020 г. и е в размер на 41 391.1 млн. лева (табл. 1 и 2 от приложението). Основни търговски партньори на България са Германия, Румъния, Италия, Гърция, Франция и Белгия, които формират 69.0% от износа за държавите - членки на ЕС (табл. 3 от приложението).

През **ноември 2021 г.** износът за ЕС нараства с 32.5% спрямо същия месец на предходната година и е в размер на 4 384.3 млн. лева.

**Фиг. 1. Номинално изменение в стойностния обем<sup>1</sup> на износа на стоки от България за ЕС през периода 2020 - 2021 година (Спрямо същия месец на предходната година)**



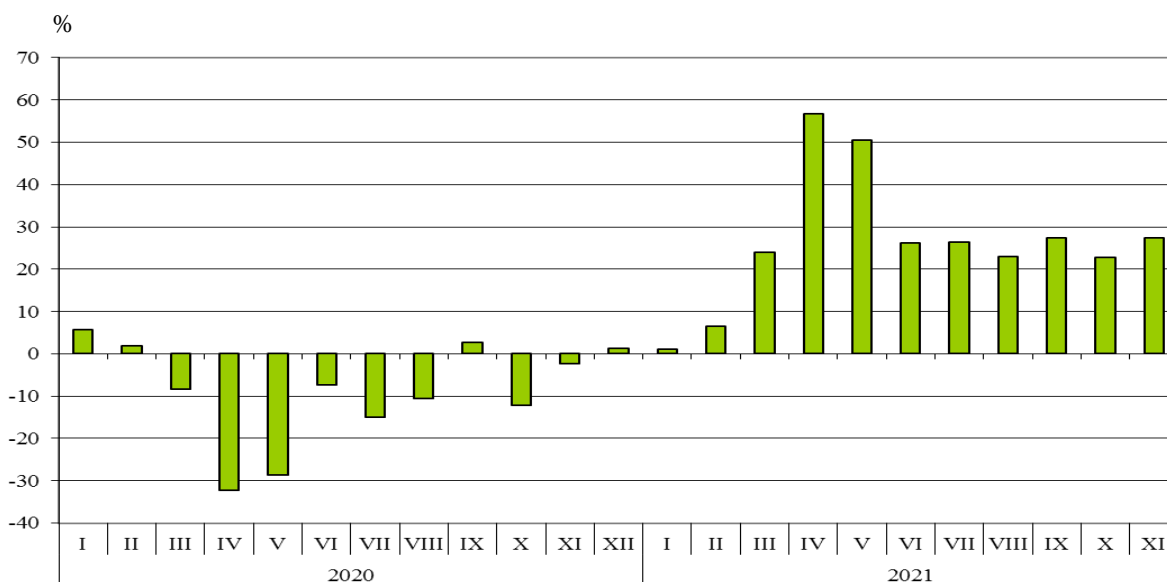
През периода **януари - ноември 2021 г.** при износа на стоки от България за ЕС, разпределен според **Стандартната външнотърговска класификация**, най-голям ръст в сравнение със същия период на 2020 г. е отбелязан в секторите „Мазнини, масла и восъци от животински и растителен произход“ (113.2%) и „Минерални горива, масла и подобни продукти“ (76.9%) (табл. 4 от приложението). Спад се наблюдава единствено в сектор „Безалкохолни и алкохолни напитки и тютюн“ (15.7%).

<sup>1</sup> Изменение в стойностния обем по текущи цени.

**Вносът** на стоки в България от ЕС през периода **януари - ноември 2021 г.** се увеличава с 25.3% спрямо същия период на 2020 г. и е на стойност 41 837.4 млн. лева (по цени CIF)<sup>1</sup> (табл. 1 и 2 от приложението). Най-голям е стойностният обем на стоките, внесени от Германия, Румъния, Италия, Гърция, Нидерландия и Унгария (табл. 3 от приложението).

През **ноември 2021 г.** вносът на България от държавите - членки на ЕС, нараства с 27.4% спрямо същия месец на предходната година и е в размер на 4 519.2 млн. лева.

**Фиг. 2. Номинално изменение в стойностния обем<sup>2</sup> на вноса на стоки в България от ЕС през периода 2020 - 2021 година (Спрямо същия месец на предходната година)**



При вноса на стоки от ЕС, разпределен според **Стандартната външотърговска класификация**, през периода **януари - ноември 2021 г.** най-голямо увеличение спрямо същия период на предходната година е отчетено в сектор „Мазнини, масла и восъци от животински и растителен произход“ (164.7%). Спад не се наблюдава в нито един от секторите.

**Външотърговското салдо (износ FOB - внос CIF)** на България с ЕС през периода **януари - ноември 2021 г.** е отрицателно и е на стойност 446.3 млн. лева (табл. 1 от приложението).

<sup>1</sup> Вносът по цени FOB се изчислява от БНБ

(<http://bnb.bg/Statistics/StExternalSector/StForeignTrade/StFTImports/index.htm?toLang= BG>).

<sup>2</sup> Изменение в стойностния обем по текущи цени.

Приложение

Таблица 1

Износ, внос и търговско салдо на България през периода  
януари - ноември 2020 и 2021<sup>1</sup> г. по месеци

(Млн. левове)

Месеци/Периоди	Износ - FOB			Внос - CIF <sup>2</sup>			Търговско салдо - FOB/CIF		
	общо	ЕС	трети страни	общо	ЕС	трети страни	общо	ЕС	трети страни
I.2020	4990.9	3207.9	1783.0	5299.0	3098.6	2200.4	-308.1	109.3	-417.4
II.2020	4849.6	3174.6	1675.0	5216.8	3227.4	1989.4	-367.2	-52.8	-314.4
III.2020	4506.0	2883.5	1622.5	5053.6	3223.8	1829.8	-547.6	-340.3	-207.3
<b>I - III.2020</b>	<b>14346.5</b>	<b>9266.0</b>	<b>5080.5</b>	<b>15569.4</b>	<b>9549.8</b>	<b>6019.6</b>	<b>-1222.9</b>	<b>-283.8</b>	<b>-939.1</b>
IV.2020	3890.5	2444.9	1445.6	3964.4	2299.7	1664.7	-73.9	145.2	-219.1
V.2020	3844.5	2558.3	1286.2	4084.8	2447.9	1636.9	-240.3	110.4	-350.7
VI.2020	4412.7	2959.7	1453.0	4842.2	2973.3	1868.9	-429.5	-13.6	-415.9
<b>IV - VI.2020</b>	<b>12147.7</b>	<b>7962.9</b>	<b>4184.8</b>	<b>12891.4</b>	<b>7720.9</b>	<b>5170.5</b>	<b>-743.7</b>	<b>242.0</b>	<b>-985.7</b>
<b>I - VI.2020</b>	<b>26494.2</b>	<b>17228.9</b>	<b>9265.3</b>	<b>28460.8</b>	<b>17270.7</b>	<b>11190.1</b>	<b>-1966.6</b>	<b>-41.8</b>	<b>-1924.8</b>
VII.2020	4865.8	3299.3	1566.5	5113.5	3125.4	1988.1	-247.7	173.9	-421.6
VIII.2020	4160.8	2795.2	1365.6	4602.3	2826.3	1776.0	-441.5	-31.1	-410.4
IX.2020	4885.8	3177.8	1708.0	5361.9	3270.5	2091.4	-476.1	-92.7	-383.4
<b>VII - IX.2020</b>	<b>13912.4</b>	<b>9272.3</b>	<b>4640.1</b>	<b>15077.7</b>	<b>9222.2</b>	<b>5855.5</b>	<b>-1165.3</b>	<b>50.1</b>	<b>-1215.4</b>
<b>I - IX.2020</b>	<b>40406.6</b>	<b>26501.2</b>	<b>13905.4</b>	<b>43538.5</b>	<b>26492.9</b>	<b>17045.6</b>	<b>-3131.9</b>	<b>8.3</b>	<b>-3140.2</b>
X.2020	4977.1	3324.9	1652.2	5674.6	3355.0	2319.6	-697.5	-30.1	-667.4
XI.2020	4907.5	3309.6	1597.9	5721.9	3546.8	2175.1	-814.4	-237.2	-577.2
<b>I - XI.2020</b>	<b>50291.2</b>	<b>33135.7</b>	<b>17155.5</b>	<b>54935.0</b>	<b>33394.7</b>	<b>21540.3</b>	<b>-4643.8</b>	<b>-259.0</b>	<b>-4384.8</b>
I.2021	4761.0	3310.9	1450.1	5051.1	3130.4	1920.7	-290.1	180.5	-470.6
II.2021	5061.9	3319.2	1742.7	5434.6	3435.8	1998.8	-372.7	-116.6	-256.1
III.2021	5821.7	3747.0	2074.7	6689.8	3998.6	2691.2	-868.1	-251.6	-616.5
<b>I - III.2021</b>	<b>15644.6</b>	<b>10377.1</b>	<b>5267.5</b>	<b>17175.5</b>	<b>10564.8</b>	<b>6610.7</b>	<b>-1530.9</b>	<b>-187.7</b>	<b>-1343.2</b>
IV.2021	5891.6	3937.9	1953.7	6080.7	3602.0	2478.7	-189.1	335.9	-525.0
V.2021	5148.6	3359.7	1788.9	6043.0	3686.3	2356.7	-894.4	-326.6	-567.8
VI.2021	5701.3	3799.1	1902.2	6440.6	3752.4	2688.2	-739.3	46.7	-786.0
<b>IV - VI.2021</b>	<b>16741.5</b>	<b>11096.7</b>	<b>5644.8</b>	<b>18564.3</b>	<b>11040.7</b>	<b>7523.6</b>	<b>-1822.8</b>	<b>56.0</b>	<b>-1878.8</b>
<b>I - VI.2021</b>	<b>32386.1</b>	<b>21473.8</b>	<b>10912.3</b>	<b>35739.8</b>	<b>21605.5</b>	<b>14134.3</b>	<b>-3353.7</b>	<b>-131.7</b>	<b>-3222.0</b>
VII.2021	5814.3	3831.5	1982.8	6354.8	3951.4	2403.4	-540.5	-119.9	-420.6
VIII.2021	5541.1	3537.6	2003.5	6254.3	3476.5	2777.8	-713.2	61.1	-774.3
IX.2021	5988.9	3947.1	2041.8	6603.6	4166.4	2437.2	-614.7	-219.3	-395.4
<b>VII - IX.2021</b>	<b>17344.3</b>	<b>11316.2</b>	<b>6028.1</b>	<b>19212.7</b>	<b>11594.3</b>	<b>7618.4</b>	<b>-1868.4</b>	<b>-278.1</b>	<b>-1590.3</b>
<b>I - IX.2021</b>	<b>49730.4</b>	<b>32790.0</b>	<b>16940.4</b>	<b>54952.5</b>	<b>33199.8</b>	<b>21752.7</b>	<b>-5222.1</b>	<b>-409.8</b>	<b>-4812.3</b>
X.2021	6065.9	4216.8	1849.1	6852.1	4118.4	2733.7	-786.2	98.4	-884.6
XI.2021	6188.7	4384.3	1804.4	7555.0	4519.2	3035.8	-1366.3	-134.9	-1231.4
<b>I - XI.2021</b>	<b>61985.0</b>	<b>41391.1</b>	<b>20593.9</b>	<b>69359.6</b>	<b>41837.4</b>	<b>27522.2</b>	<b>-7374.6</b>	<b>-446.3</b>	<b>-6928.3</b>

<sup>1</sup> Предварителни данни към 10.02.2022 година.

<sup>2</sup> Вносът по цени FOB се изчислява от БНБ

(<http://bnb.bg/Statistics/StExternalSector/StForeignTrade/StFTImports/index.htm?toLang= BG>)

Таблица 2

Изменение в стойността на износа и вноса на България през периода  
януари - ноември 2021<sup>1</sup> г. спрямо същия период на предходната година

(Проценти)

Месеци/Периоди	Износ - FOB			Внос - CIF		
	общо	ЕС	трети страни	общо	ЕС	трети страни
I	-4.6	3.2	-18.7	-4.7	1.0	-12.7
II	4.4	4.6	4.0	4.2	6.5	0.5
III	29.2	29.9	27.9	32.4	24.0	47.1
<b>I - III</b>	<b>9.0</b>	<b>12.0</b>	<b>3.7</b>	<b>10.3</b>	<b>10.6</b>	<b>9.8</b>
IV	51.4	61.1	35.1	53.4	56.6	48.9
V	33.9	31.3	39.1	47.9	50.6	44.0
VI	29.2	28.4	30.9	33.0	26.2	43.8
<b>IV - VI</b>	<b>37.8</b>	<b>39.4</b>	<b>34.9</b>	<b>44.0</b>	<b>43.0</b>	<b>45.5</b>
<b>I - VI</b>	<b>22.2</b>	<b>24.6</b>	<b>17.8</b>	<b>25.6</b>	<b>25.1</b>	<b>26.3</b>
VII	19.5	16.1	26.6	24.3	26.4	20.9
VIII	33.2	26.6	46.7	35.9	23.0	56.4
IX	22.6	24.2	19.5	23.2	27.4	16.5
<b>VII - IX</b>	<b>24.7</b>	<b>22.0</b>	<b>29.9</b>	<b>27.4</b>	<b>25.7</b>	<b>30.1</b>
<b>I - IX</b>	<b>23.1</b>	<b>23.7</b>	<b>21.8</b>	<b>26.2</b>	<b>25.3</b>	<b>27.6</b>
X	21.9	26.8	11.9	20.8	22.8	17.9
XI	26.1	32.5	12.9	32.0	27.4	39.6
<b>I - XI</b>	<b>23.3</b>	<b>24.9</b>	<b>20.0</b>	<b>26.3</b>	<b>25.3</b>	<b>27.8</b>

<sup>1</sup> Предварителни данни към 10.02.2022 година.

Таблица 3

Износ, внос и търговско салдо на България по групи страни и основни страни партньори<sup>1</sup> през периода януари - ноември 2020 и 2021<sup>2</sup> година

Страни и групи страни	Износ - FOB			Внос - CIF			Търговско салдо - FOB/CIF	
	2020	2021	изменение спрямо същия период на предходната година - %	2020	2021	изменение спрямо същия период на предходната година - %	2020	2021
	млн. левове			млн. левове			млн. левове	
<b>Общо</b>	<b>50291.2</b>	<b>61985.0</b>	<b>23.3</b>	<b>54935.0</b>	<b>69359.6</b>	<b>26.3</b>	<b>-4643.8</b>	<b>-7374.6</b>
<b>ЕС</b>	<b>33135.7</b>	<b>41391.1</b>	<b>24.9</b>	<b>33394.7</b>	<b>41837.4</b>	<b>25.3</b>	<b>-259.0</b>	<b>-446.3</b>
Австрия	979.8	1466.1	49.6	1493.6	1818.5	21.8	-513.8	-352.4
Белгия	1772.7	1961.9	10.7	1001.6	1363.8	36.2	771.1	598.1
Германия	8146.8	9397.7	15.4	6620.4	8587.6	29.7	1526.4	810.1
Гърция	3324.3	4089.0	23.0	2745.6	3525.0	28.4	578.7	564.0
Дания	353.0	575.1	62.9	266.3	317.0	19.0	86.7	258.1
Естония	38.3	60.4	57.7	47.7	81.4	70.6	-9.4	-21.0
Ирландия	124.0	117.8	-5.0	333.6	468.4	40.4	-209.6	-350.6
Испания	1188.9	1703.0	43.2	1045.7	1303.2	24.6	143.2	399.8
Италия	3467.6	4647.8	34.0	3887.6	4578.0	17.8	-420.0	69.8
Кипър	210.9	253.0	20.0	83.8	143.1	70.8	127.1	109.9
Латвия	75.9	69.4	-8.6	45.1	55.3	22.6	30.8	14.1
Литва	147.9	157.4	6.4	128.9	162.1	25.8	19.0	-4.7
Люксембург	28.0	78.0	178.6	69.3	98.5	42.1	-41.3	-20.5
Малта	44.4	43.1	-2.9	57.7	25.3	-56.2	-13.3	17.8
Нидерландия	1357.0	1573.2	15.9	2185.8	2833.4	29.6	-828.8	-1260.2
Полша	1247.8	1579.2	26.6	2036.8	2510.6	23.3	-789.0	-931.4
Португалия	192.9	237.4	23.1	116.4	203.0	74.4	76.5	34.4
Румъния	4574.3	6193.4	35.4	4031.2	5198.3	29.0	543.1	995.1
Словакия	490.3	528.2	7.7	781.2	887.1	13.6	-290.9	-358.9
Словения	340.7	391.9	15.0	416.3	515.5	23.8	-75.6	-123.6
Унгария	880.1	1161.8	32.0	2117.7	2538.3	19.9	-1237.6	-1376.5
Финландия	117.4	138.7	18.1	145.5	147.6	1.4	-28.1	-8.9
Франция	1943.2	2276.1	17.1	1586.5	1835.5	15.7	356.7	440.6
Хърватия	292.6	592.7	102.6	296.1	346.4	17.0	-3.5	246.3
Чехия	1166.1	1361.8	16.8	1449.6	1730.0	19.3	-283.5	-368.2
Швеция	448.1	496.8	10.9	346.8	443.7	27.9	101.3	53.1
Неуточнени	182.7	240.2	31.5	57.9	120.8	108.6	124.8	119.4

<sup>1</sup> Страна партньор е тази, за/от която стоките са изпратени/получени.

<sup>2</sup> Предварителни данни към 10.02.2022 година.

Таблица 3

Износ, внос и търговско салдо на България по групи страни и основни страни партньори<sup>1</sup> през периода януари - ноември 2020 и 2021<sup>2</sup> година

(Продължение)

Страни и групи страни	Износ - FOB			Внос - CIF			Търговско салдо - FOB/CIF	
	2020	2021	изменение спрямо същия период на предходната година - %	2020	2021	изменение спрямо същия период на предходната година - %	2020	2021
	млн. левове			млн. левове			млн. левове	
<b>ТРЕТИ СТРАНИ</b>	<b>17155.5</b>	<b>20593.9</b>	<b>20.0</b>	<b>21540.3</b>	<b>27522.2</b>	<b>27.8</b>	<b>-4384.8</b>	<b>-6928.3</b>
<b>ОНД<sup>3</sup></b>	<b>1172.6</b>	<b>1203.1</b>	<b>2.6</b>	<b>3569.5</b>	<b>5457.3</b>	<b>52.9</b>	<b>-2396.9</b>	<b>-4254.2</b>
в това число:								
Казахстан	59.0	63.5	7.6	23.3	3.7	-84.1	35.7	59.8
Руска федерация	771.2	783.2	1.6	3375.7	5064.2	50.0	-2604.5	-4281.0
<b>ОИСР<sup>4</sup></b>	<b>6645.3</b>	<b>8118.2</b>	<b>22.2</b>	<b>7129.9</b>	<b>9079.1</b>	<b>27.3</b>	<b>-484.6</b>	<b>-960.9</b>
в това число:								
Израел	188.8	342.3	81.3	122.9	328.8	167.5	65.9	13.5
Канада	223.4	118.0	-47.2	287.5	234.7	-18.4	-64.1	-116.7
Обединено кралство <sup>5</sup>	1197.4	1152.1	-3.8	678.7	550.3	-18.9	518.7	601.8
Република Корея	148.1	389.2	162.8	241.2	256.5	6.3	-93.1	132.7
Съединени американски щати	1000.8	1420.4	41.9	687.0	518.6	-24.5	313.8	901.8
Турция	3166.8	3803.5	20.1	3835.4	5411.4	41.1	-668.6	-1607.9
Чили	19.2	28.5	48.4	267.4	530.5	98.4	-248.2	-502.0
Япония	91.7	96.2	4.9	271.0	359.4	32.6	-179.3	-263.2
<b>ЕАСТ<sup>6</sup></b>	<b>417.3</b>	<b>525.1</b>	<b>25.8</b>	<b>488.7</b>	<b>560.2</b>	<b>14.6</b>	<b>-71.4</b>	<b>-35.1</b>
в това число:								
Норвегия	85.4	97.9	14.6	42.1	50.9	20.9	43.3	47.0
Швейцария	329.7	423.1	28.3	440.5	504.6	14.6	-110.8	-81.5
<b>Страни, невключени в горните групировки:</b>								
Албания	158.4	207.0	30.7	68.1	65.7	-3.5	90.3	141.3
Босна и Херцеговина	145.2	168.1	15.8	38.3	51.3	33.9	106.9	116.8
Бразилия	79.2	59.7	-24.6	196.5	349.0	77.6	-117.3	-289.3
Виетнам	69.7	178.4	156.0	122.4	176.8	44.4	-52.7	1.6
Грузия	238.6	348.4	46.0	777.6	653.3	-16.0	-539.0	-304.9

<sup>1</sup> Страна партньор е тази, за/от която стоките са изпратени/получени.

<sup>2</sup> Предварителни данни към 10.02.2022 година.

<sup>3</sup> ОНД включва: Азербайджан, Армения, Беларус, Казахстан, Киргизстан, Република Молдова, Руска федерация, Таджикистан, Туркменистан, Узбекистан.

<sup>4</sup> ОИСР включва: Австралия, Американски Вирджински острови, Исландия, Канада, Мексико, Нова Зеландия, Норвегия, Обединено кралство, Република Корея, САЩ, Турция, Швейцария, Япония, Израел и Чили.

<sup>5</sup> Обединеното кралство включва: Северна Ирландия, Великобритания, Англо-нормандски острови и остров Ман.

<sup>6</sup> ЕАСТ включва: Норвегия, Швейцария, Исландия и Лихтенщайн.

Таблица 3

Износ, внос и търговско салдо на България по групи страни и основни страни партньори<sup>1</sup> през периода януари - ноември 2020 и 2021<sup>2</sup> година

(Продължение и край)

Страни и групи страни	Износ - FOB			Внос - CIF			Търговско салдо - FOB/CIF	
	2020	2021	изменение спрямо същия период на предходната година - %	2020	2021	изменение спрямо същия период на предходната година - %	2020	2021
	млн. левове			млн. левове			млн. левове	
Египет	306.1	414.4	35.4	629.8	491.5	-22.0	-323.7	-77.1
Индия	202.7	214.4	5.8	261.3	363.7	39.2	-58.6	-149.3
Индонезия	66.4	120.3	81.2	229.8	53.6	-76.7	-163.4	66.7
Иран, ислямска република	176.8	152.4	-13.8	36.4	107.3	194.8	140.4	45.1
Китай	1594.2	1957.2	22.8	2784.0	3763.3	35.2	-1189.8	-1806.1
Обединени арабски емирства	127.0	139.5	9.8	51.5	65.6	27.4	75.5	73.9
Перу	13.7	8.1	-40.9	537.9	572.8	6.5	-524.2	-564.7
Република Северна Македония	784.6	1002.0	27.7	537.0	670.8	24.9	247.6	331.2
Република Южна Африка	198.7	136.9	-31.1	53.7	74.1	38.0	145.0	62.8
Сингапур	37.6	53.0	41.0	61.3	74.1	20.9	-23.7	-21.1
Сирийска арабска република	5.2	7.8	50.0	0.7	3.8	442.9	4.5	4.0
Сърбия	888.7	1292.2	45.4	1091.5	1331.1	22.0	-202.8	-38.9
Тайван	75.2	59.9	-20.3	192.4	303.0	57.5	-117.2	-243.1
Тунис	225.3	407.1	80.7	28.8	34.7	20.5	196.5	372.4
Украйна	409.3	725.7	77.3	1039.6	1493.0	43.6	-630.3	-767.3

<sup>1</sup> Страна партньор е тази, за/от която стоките са изпратени/получени.

<sup>2</sup> Предварителни данни към 10.02.2022 година.

Износ, внос и търговско салдо на България по сектори на Стандартната външотърговска класификация (SITC, рев. 4) през периода януари - ноември 2020 и 2021<sup>1</sup> година

Сектори на SITC	Износ - FOB			Внос - CIF			Търговско салдо - FOB/CIF	
	2020	2021	изменение спрямо същия период на предходната година - %	2020	2021	изменение спрямо същия период на предходната година - %	2020	2021
	млн. левове			млн. левове			млн. левове	
<b>Общо</b>	<b>50291.2</b>	<b>61985.0</b>	<b>23.3</b>	<b>54935.0</b>	<b>69359.6</b>	<b>26.3</b>	<b>-4643.8</b>	<b>-7374.6</b>
<b>в т.ч. ЕС</b>	<b>33135.7</b>	<b>41391.1</b>	<b>24.9</b>	<b>33394.7</b>	<b>41837.4</b>	<b>25.3</b>	<b>-259.0</b>	<b>-446.3</b>
Храни и живи животни	5857.5	7300.1	24.6	4700.5	5269.6	12.1	1157.0	2030.5
в т.ч. ЕС	3711.9	4402.0	18.6	3654.8	4069.5	11.3	57.1	332.5
Безалкохолни и алкохолни напитки и тютюн	668.1	572.5	-14.3	1074.6	1157.7	7.7	-406.5	-585.2
в т.ч. ЕС	471.4	397.3	-15.7	849.2	880.9	3.7	-377.8	-483.6
Необработени (сурови) материали, негодни за консумация (изкл. горивата)	3606.1	4727.0	31.1	5793.3	6175.9	6.6	-2187.2	-1448.9
в т.ч. ЕС	2220.6	2854.9	28.6	1159.3	1640.1	41.5	1061.3	1214.8
Минерални горива, масла и подобни продукти	2367.7	3595.9	51.9	4673.5	7642.2	63.5	-2305.8	-4046.3
в т.ч. ЕС	922.9	1632.9	76.9	1356.6	2208.3	62.8	-433.7	-575.4
Мазнини, масла и восъци от животински и растителен произход	763.5	1234.7	61.7	281.8	469.7	66.7	481.7	765.0
в т.ч. ЕС	408.9	871.6	113.2	122.8	325.1	164.7	286.1	546.5
Химични вещества и продукти	5883.7	7130.9	21.2	8365.4	10664.4	27.5	-2481.7	-3533.5
в т.ч. ЕС	3559.0	4678.1	31.4	6341.5	7942.2	25.2	-2782.5	-3264.1
Артикули, класифицирани главно според вида на материала	11508.4	14442.6	25.5	9400.9	12067.4	28.4	2107.5	2375.2
в т.ч. ЕС	7483.3	9690.2	29.5	5213.0	6285.5	20.6	2270.3	3404.7
Машини, оборудване и превозни средства	11938.8	14254.9	19.4	15441.1	19459.5	26.0	-3502.3	-5204.6
в т.ч. ЕС	8991.9	10779.3	19.9	11115.9	14126.9	27.1	-2124.0	-3347.6
Разнообразни готови продукти, н.д.	7497.0	8489.1	13.2	4776.8	5926.2	24.1	2720.2	2562.9
в т.ч. ЕС	5223.1	5928.6	13.5	3200.2	3894.9	21.7	2022.9	2033.7
Стоки и сделки, н.д.	200.4	237.3	18.4	427.1	527.0	23.4	-226.7	-289.7
в т.ч. ЕС	142.7	156.2	9.5	381.4	464.0	21.7	-238.7	-307.8

<sup>1</sup> Предварителни данни към 10.02.2022 година.