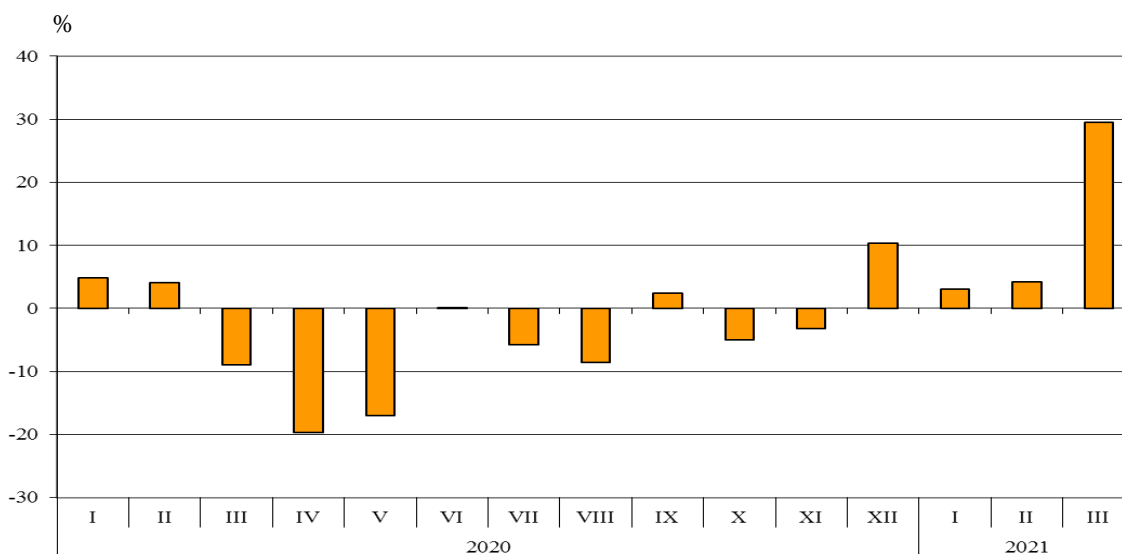


ТЪРГОВИЯ СЪС СТОКИ НА БЪЛГАРИЯ С ЕС ПРЕЗ ПЕРИОДА ЯНУАРИ - МАРТ 2021 ГОДИНА (ПРЕДВАРИТЕЛНИ ДАННИ)

През периода **януари - март 2021 г.** износът на стоки от България за ЕС се увеличава с 11.7% спрямо същия период на 2020 г. и е в размер на 10 349.5 млн. лева (табл. 1 и 2 от приложението). Основни търговски партньори на България са Германия, Румъния, Италия, Гърция, Белгия и Франция, които формират 71.2% от износа за държавите - членки на ЕС (табл. 3 от приложението).

През **март 2021 г.** износът за ЕС нараства с 29.5% спрямо същия месец на предходната година и е в размер на 3 733.8 млн. лева.

Фиг. 1. Номинално изменение в стойностния обем¹ на износа на стоки от България за ЕС през периода 2020 - 2021 година (Спрямо същия месец на предходната година)



През периода **януари - март 2021 г.** при износа на стоки от България за ЕС, разпределен според **Стандартната външотърговска класификация**, най-голям ръст в сравнение със същия период на 2020 г. е отбелязан в секторите „Мазнини, масла и восъци от животински и растителен произход“ (63.6%) и „Необработени (сурови) материали, негодни за консумация (изкл. горивата)“² (42.2%) (табл. 4 от приложението). Най-голям спад се наблюдава в сектор „Минерални горива, масла и подобни продукти“ (34.2%).

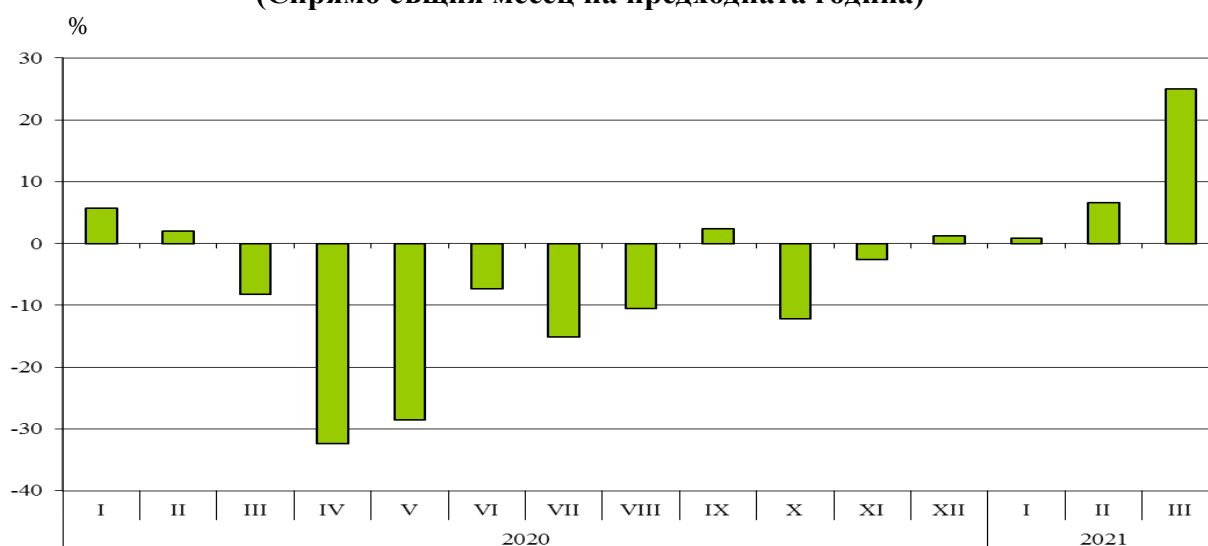
¹ Изменение в стойностния обем по текущи цени.

² Секторът включва следните раздели: сурови кожи; маслодайни семена и плодове; суров каучук; корк и дървен материал; дървесна маса и хартия или картон за рециклиране; текстилни влакна и техните отпадъци; естествени торове и торове от животински или растителен произход и др.; метални руди и метални отпадъци; продукти от животински и растителен произход, неклассифицирани другаде.

Вносът на стоки в България от ЕС през периода **януари - март 2021 г.** се увеличава с 11.0% спрямо същия период на 2020 г. и е на стойност 10 600.1 млн. лева (по цени CIF)¹ (табл. 1 и 2 от приложението). Най-голям е стойностният обем на стоките, внесени от Германия, Румъния, Италия, Гърция, Унгария и Нидерландия (табл. 3 от приложението).

През **март 2021 г.** вносът на България от държавите - членки на ЕС, нараства с 25.1% спрямо същия месец на предходната година и е в размер на 4 033.7 млн. лева.

Фиг. 2. Номинално изменение в стойностния обем² на вноса на стоки в България от ЕС през периода 2020 - 2021 година (Спрямо същия месец на предходната година)



При вноса на стоки от ЕС, разпределен според **Стандартната външнотърговска класификация**, през периода **януари - март 2021 г.** най-голямо увеличение спрямо същия период на предходната година е отчетено в сектор „Мазнини, масла и восъци от животински и растителен произход“ (51.1%). Спад се наблюдава единствено в сектор „Безалкохолни и алкохолни напитки и тютюн“ (8.9%).

Външнотърговското салдо (износ FOB - внос CIF) на България с ЕС през периода **януари - март 2021 г.** е отрицателно и е на стойност 250.6 млн. лева (табл. 1 от приложението).

¹ Вносът по цени FOB се изчислява от БНБ (<http://bnb.bg/Statistics/StExternalSector/StForeignTrade/StFTImports/index.htm?toLang= BG>).

² Изменение в стойностния обем по текущи цени.

Приложение

Таблица 1

Износ, внос и търговско салдо на България през периода
януари - март 2020¹ и 2021¹ г. по месеци

(Млн. левове)

Месеци/Периоди	Износ - FOB			Внос - CIF ²			Търговско салдо - FOB/CIF		
	общо	ЕС	трети страни	общо	ЕС	трети страни	общо	ЕС	трети страни
I.2020	4989.4	3209.3	1780.1	5302.3	3100.0	2202.3	-312.9	109.3	-422.2
II.2020	4847.8	3176.1	1671.7	5276.4	3228.3	2048.1	-428.6	-52.2	-376.4
III.2020	4505.9	2884.1	1621.8	5053.6	3225.3	1828.3	-547.7	-341.2	-206.5
I - III.2020	14343.1	9269.5	5073.6	15632.3	9553.6	6078.7	-1289.2	-284.1	-1005.1
I.2021	4746.0	3306.9	1439.1	5019.4	3125.2	1894.2	-273.4	181.7	-455.1
II.2021	5016.2	3308.8	1707.4	5425.6	3441.2	1984.4	-409.4	-132.4	-277.0
III.2021	5743.7	3733.8	2009.9	6677.6	4033.7	2643.9	-933.9	-299.9	-634.0
I - III.2021	15505.9	10349.5	5156.4	17122.6	10600.1	6522.5	-1616.7	-250.6	-1366.1

¹ Предварителни данни към 11.06.2021 година.

² Вносът по цени FOB се изчислява от БНБ

(<http://bnb.bg/Statistics/StExternalSector/StForeignTrade/StFTImports/index.htm?toLang=BG>).

Таблица 2

Изменение в стойностния обем на износа и вноса на България през периода
януари - март 2021¹ г. спрямо същия месец на предходната година

(Проценти)

Месеци/Периоди	Износ - FOB			Внос - CIF		
	общо	ЕС	трети страни	общо	ЕС	трети страни
I	-4.9	3.0	-19.2	-5.3	0.8	-14.0
II	3.5	4.2	2.1	2.8	6.6	-3.1
III	27.5	29.5	23.9	32.1	25.1	44.6
I - III	8.1	11.7	1.6	9.5	11.0	7.3

¹ Предварителни данни към 11.06.2021 година.

Износ, внос и търговско салдо на България по групи страни и основни страни партньори¹ през периода януари - март 2020² и 2021² година

Страни и групи страни	Износ - FOB			Внос - CIF			Търговско салдо - FOB/CIF	
	2020	2021	изменение спрямо същия период на предходната година - %	2020	2021	изменение спрямо същия период на предходната година - %	2020	2021
	млн. левове			млн. левове			млн. левове	
Общо	14343.1	15505.9	8.1	15632.3	17122.6	9.5	-1289.2	-1616.7
ЕС	9269.5	10349.5	11.7	9553.6	10600.1	11.0	-284.1	-250.6
Австрия	281.9	312.2	10.7	413.6	444.0	7.4	-131.7	-131.8
Белгия	613.1	761.5	24.2	269.5	361.5	34.1	343.6	400.0
Германия	2217.6	2540.9	14.6	1911.0	2113.9	10.6	306.6	427.0
Гърция	948.8	972.9	2.5	831.3	743.1	-10.6	117.5	229.8
Дания	85.5	111.8	30.8	75.7	79.0	4.4	9.8	32.8
Естония	11.0	13.3	20.9	14.3	21.0	46.9	-3.3	-7.7
Ирландия	41.0	28.3	-31.0	92.9	152.4	64.0	-51.9	-124.1
Испания	348.3	361.2	3.7	278.3	314.2	12.9	70.0	47.0
Италия	977.7	1182.8	21.0	1042.0	1139.4	9.3	-64.3	43.4
Кипър	61.7	59.3	-3.9	11.3	14.4	27.4	50.4	44.9
Латвия	17.6	16.8	-4.5	10.0	14.8	48.0	7.6	2.0
Литва	36.8	38.8	5.4	34.8	39.3	12.9	2.0	-0.5
Люксембург	8.6	16.2	88.4	18.7	27.4	46.5	-10.1	-11.2
Малта	12.8	12.0	-6.3	14.5	5.0	-65.5	-1.7	7.0
Нидерландия	346.5	355.3	2.5	628.9	723.6	15.1	-282.4	-368.3
Полша	354.2	396.2	11.9	556.6	639.8	14.9	-202.4	-243.6
Португалия	45.1	57.7	27.9	32.0	43.7	36.6	13.1	14.0
Румъния	1211.7	1335.0	10.2	1252.6	1230.5	-1.8	-40.9	104.5
Словакия	151.8	124.1	-18.2	223.7	252.1	12.7	-71.9	-128.0
Словения	85.1	79.2	-6.9	119.0	131.0	10.1	-33.9	-51.8
Унгария	247.1	256.3	3.7	634.9	729.4	14.9	-387.8	-473.1
Финландия	33.5	38.5	14.9	35.4	33.9	-4.2	-1.9	4.6
Франция	542.2	572.3	5.6	464.1	508.6	9.6	78.1	63.7
Хърватия	68.4	171.4	150.6	52.7	207.7	294.1	15.7	-36.3
Чехия	324.2	362.7	11.9	408.1	491.9	20.5	-83.9	-129.2
Швеция	130.3	124.9	-4.1	108.2	106.6	-1.5	22.1	18.3
Неуточнени	67.0	47.9	-28.5	19.5	31.9	63.6	47.5	16.0

¹ Страна партньор е тази, за/от която стоките са изпратени/получени.

² Предварителни данни към 11.06.2021 година.

Таблица 3

Износ, внос и търговско салдо на България по групи страни и основни страни партньори¹ през периода януари - март 2020² и 2021² година

(Продължение)

Страни и групи страни	Износ - FOB			Внос - CIF			Търговско салдо - FOB/CIF	
	2020	2021	изменение спрямо същия период на предходната година - %	2020	2021	изменение спрямо същия период на предходната година - %	2020	2021
	млн. левове			млн. левове			млн. левове	
ТРЕТИ СТРАНИ	5073.6	5156.4	1.6	6078.7	6522.5	7.3	-1005.1	-1366.1
ОНД³	319.2	273.0	-14.5	1338.9	1211.6	-9.5	-1019.7	-938.6
в това число:								
Казахстан	17.1	12.9	-24.6	7.8	2.2	-71.8	9.3	10.7
Руска федерация	206.4	180.2	-12.7	1276.7	1116.0	-12.6	-1070.3	-935.8
ОИСР⁴	1946.1	2034.7	4.6	1849.9	2303.7	24.5	96.2	-269.0
в това число:								
Израел	39.2	65.7	67.6	28.9	140.0	384.4	10.3	-74.3
Канада	79.2	28.2	-64.4	65.1	62.3	-4.3	14.1	-34.1
Обединено кралство ⁵	332.2	276.6	-16.7	193.2	128.8	-33.3	139.0	147.8
Република Корея	25.2	30.5	21.0	64.5	60.0	-7.0	-39.3	-29.5
Съединени американски щати	293.1	324.6	10.7	167.9	111.5	-33.6	125.2	213.1
Турция	959.9	1057.5	10.2	996.5	1230.0	23.4	-36.6	-172.5
Япония	26.8	24.4	-9.0	77.0	112.7	46.4	-50.2	-88.3
ЕАСТ⁶	118.2	143.2	21.2	144.1	147.1	2.1	-25.9	-3.9
в това число:								
Норвегия	30.9	29.7	-3.9	16.5	17.5	6.1	14.4	12.2
Швейцария	86.7	112.2	29.4	123.6	126.3	2.2	-36.9	-14.1
Страни, невключени в горните групировки:								
Албания	38.0	44.1	16.1	12.1	16.2	33.9	25.9	27.9
Босна и Херцеговина	42.5	42.1	-0.9	13.8	12.0	-13.0	28.7	30.1
Бразилия	13.7	19.2	40.1	15.3	85.1	456.2	-1.6	-65.9
Виетнам	18.6	24.8	33.3	32.1	40.8	27.1	-13.5	-16.0
Грузия	70.0	60.3	-13.9	202.7	198.3	-2.2	-132.7	-138.0

¹ Страна партньор е тази, за/от която стоките са изпратени/получени.

² Предварителни данни към 11.06.2021 година.

³ ОНД включва: Азербайджан, Армения, Беларус, Казахстан, Киргизстан, Република Молдова, Руска федерация, Таджикистан, Туркменистан, Узбекистан.

⁴ ОИСР включва: Австралия, Американски Вирджински острови, Исландия, Канада, Мексико, Нова Зеландия, Норвегия, Обединено кралство, Република Корея, САЩ, Турция, Швейцария, Япония, Израел и Чили.

⁵ Обединеното кралство включва: Северна Ирландия, Великобритания, Англо-нормандски острови и остров Ман.

⁶ ЕАСТ включва: Норвегия, Швейцария, Исландия и Лихтенщайн.

Таблица 3

Износ, внос и търговско салдо на България по групи страни и основни страни партньори¹ през периода януари - март 2020² и 2021² година

(Продължение и край)

Страни и групи страни	Износ - FOB			Внос - CIF			Търговско салдо - FOB/CIF	
	2020	2021	изменение спрямо същия период на предходната година - %	2020	2021	изменение спрямо същия период на предходната година - %	2020	2021
	млн. левове			млн. левове			млн. левове	
Египет	123.6	96.4	-22.0	317.8	59.4	-81.3	-194.2	37.0
Индия	54.9	54.7	-0.4	76.0	80.5	5.9	-21.1	-25.8
Индонезия	22.4	8.4	-62.5	18.6	16.2	-12.9	3.8	-7.8
Иран, ислямска република	72.4	41.7	-42.4	13.2	14.1	6.8	59.2	27.6
Китай	390.3	536.6	37.5	751.3	925.2	23.1	-361.0	-388.6
Обединени арабски емирства	39.4	42.0	6.6	14.4	20.0	38.9	25.0	22.0
Перу	6.0	1.8	-70.0	195.5	183.9	-5.9	-189.5	-182.1
Република Северна Македония	198.1	217.0	9.5	141.2	135.1	-4.3	56.9	81.9
Република Южна Африка	70.6	17.5	-75.2	15.5	9.7	-37.4	55.1	7.8
Сингапур	21.0	8.2	-61.0	22.1	20.5	-7.2	-1.1	-12.3
Сирийска арабска република	2.9	2.6	-10.3	0.1	0.6	500.0	2.8	2.0
Сърбия	247.2	275.7	11.5	309.2	320.9	3.8	-62.0	-45.2
Тайван	19.6	15.2	-22.4	52.9	76.3	44.2	-33.3	-61.1
Тунис	106.6	121.9	14.4	9.5	7.0	-26.3	97.1	114.9
Украйна	107.1	123.5	15.3	283.3	314.1	10.9	-176.2	-190.6

¹ Страна партньор е тази, за/от която стоките са изпратени/получени.

² Предварителни данни към 11.06.2021 година.

**Износ, внос и търговско салдо на България по сектори на Стандартната външнотърговска класификация (SITC, рев. 4) през периода
януари - март 2020¹ и 2021¹ година**

Сектори на SITC	Износ - FOB			Внос - CIF			Търговско салдо - FOB/CIF	
	2020	2021	изменение спрямо същия период на предходната година - %	2020	2021	изменение спрямо същия период на предходната година - %	2020	2021
	млн. левове			млн. левове			млн. левове	
Общо	14343.1	15505.9	8.1	15632.3	17122.6	9.5	-1289.2	-1616.7
в т.ч. ЕС	9269.5	10349.5	11.7	9553.6	10600.1	11.0	-284.1	-250.6
Храни и живи животни	1697.3	1627.4	-4.1	1366.3	1390.2	1.7	331.0	237.2
в т.ч. ЕС	989.5	921.9	-6.8	1075.3	1078.7	0.3	-85.8	-156.8
Безалкохолни и алкохолни напитки и тютюн	188.5	169.0	-10.3	276.5	249.8	-9.7	-88.0	-80.8
в т.ч. ЕС	118.4	118.3	-0.1	216.8	197.5	-8.9	-98.4	-79.2
Неообработени (сурови) материали, негодни за консумация (изкл. горивата)	971.5	1308.0	34.6	1459.1	1695.3	16.2	-487.6	-387.3
в т.ч. ЕС	547.2	778.1	42.2	360.9	407.6	12.9	186.3	370.5
Минерални горива, масла и подобни продукти	1010.1	647.4	-35.9	1772.9	1648.6	-7.0	-762.8	-1001.2
в т.ч. ЕС	373.2	245.4	-34.2	443.3	483.3	9.0	-70.1	-237.9
Мазнини, масла и восъци от животински и растителен произход	243.3	272.3	11.9	62.7	92.1	46.9	180.6	180.2
в т.ч. ЕС	115.2	188.5	63.6	31.5	47.6	51.1	83.7	140.9
Химични вещества и продукти	1585.6	1716.5	8.3	2410.1	2763.6	14.7	-824.5	-1047.1
в т.ч. ЕС	953.2	1064.1	11.6	1833.3	2128.1	16.1	-880.1	-1064.0
Артикули, класифицирани главно според вида на материала	3083.3	3736.2	21.2	2646.5	2760.3	4.3	436.8	975.9
в т.ч. ЕС	2084.2	2552.0	22.4	1498.4	1524.8	1.8	585.8	1027.2
Машини, оборудване и превозни средства	3352.2	3772.3	12.5	4179.3	4917.3	17.7	-827.1	-1145.0
в т.ч. ЕС	2529.4	2862.0	13.1	3104.2	3633.5	17.1	-574.8	-771.5
Разнообразни готови продукти, н.д.	2155.4	2193.0	1.7	1343.7	1466.0	9.1	811.7	727.0
в т.ч. ЕС	1518.9	1574.2	3.6	885.5	977.7	10.4	633.4	596.5
Стоки и сделки, н.д.	55.9	63.8	14.1	115.2	139.4	21.0	-59.3	-75.6
в т.ч. ЕС	40.3	45.0	11.7	104.4	121.3	16.2	-64.1	-76.3

¹ Предварителни данни към 11.06.2021 година.