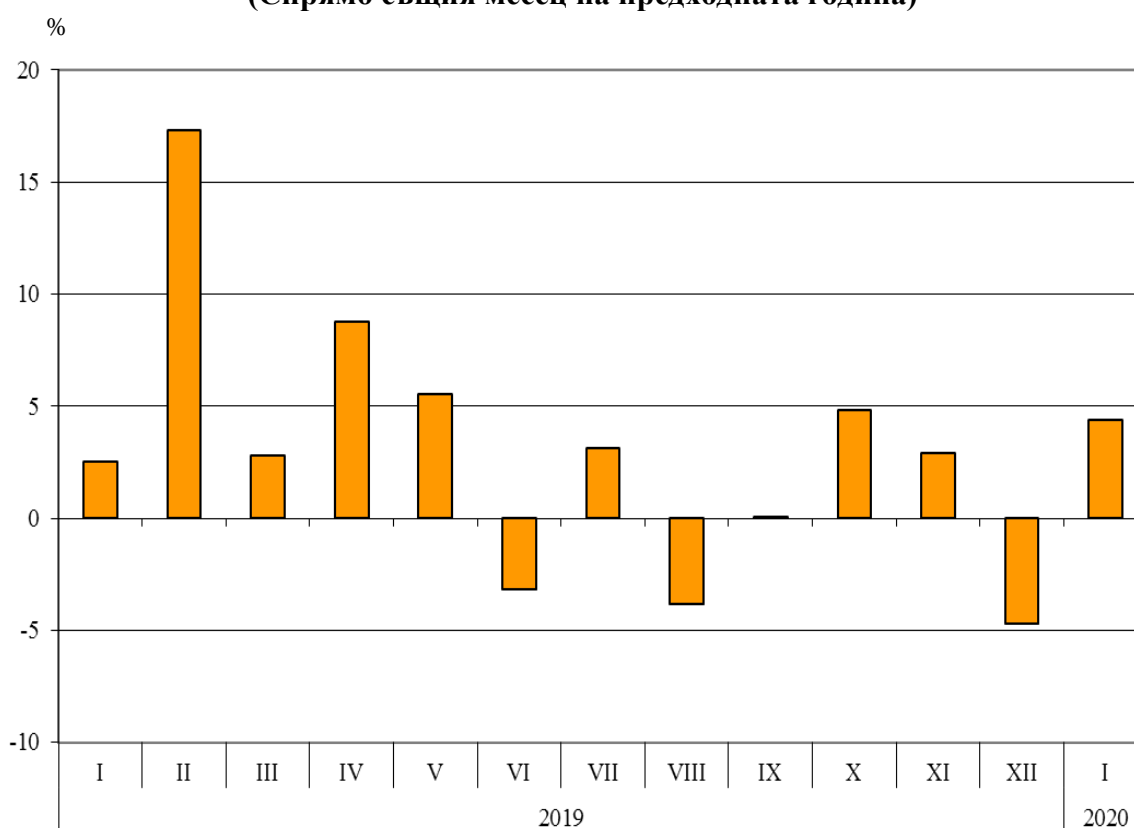


ТЪРГОВИЯ НА БЪЛГАРИЯ С ЕС ПРЕЗ ЯНУАРИ 2020 ГОДИНА (ПРЕДВАРИТЕЛНИ ДАННИ)

През **януари 2020 г.** износьт на България за ЕС нараства с 4.4% спрямо същия месец на 2019 г. и е в размер на 3 314.7 млн. лева (табл. 1 и 2 от приложението). Основни търговски партньори на България са Германия, Италия, Румъния, Гърция, Белгия и Франция, които формират 66.6% от износа за държавите - членки на ЕС (табл. 3 от приложението).

Фиг. 1. Номинално изменение в стойностния обем¹ на износа на стоки на България за ЕС през периода 2019 - 2020 година (Спрямо същия месец на предходната година)

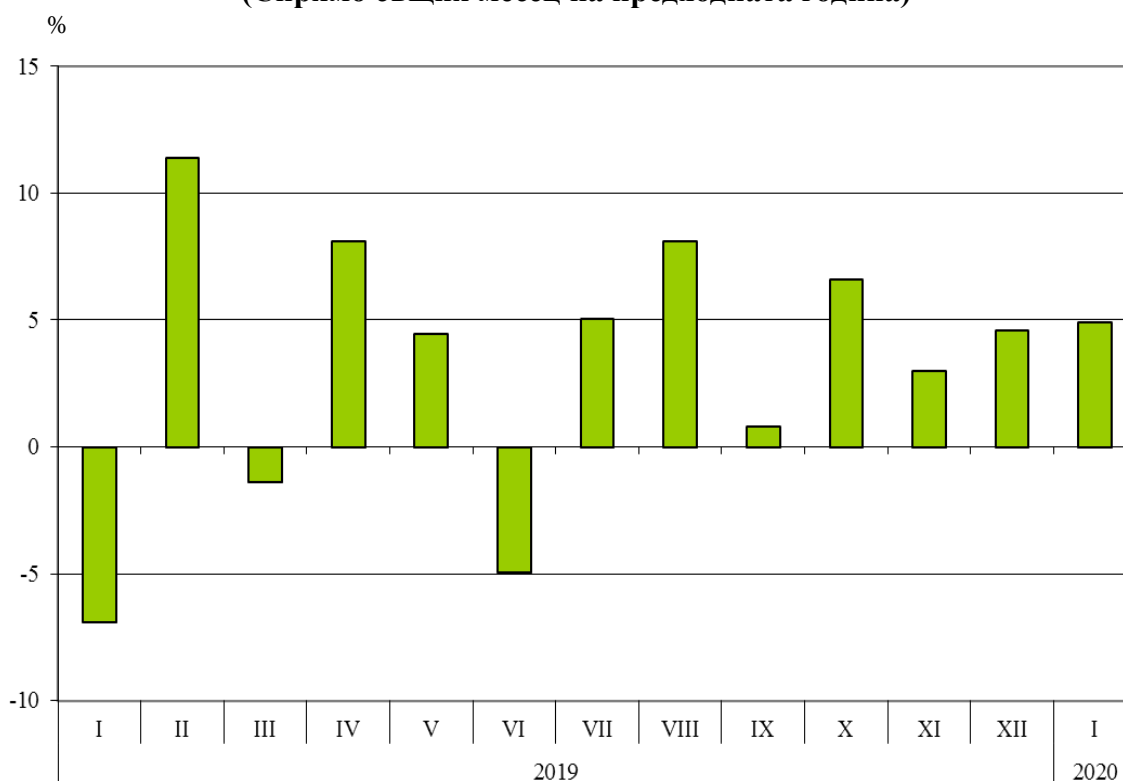


При износа на България за ЕС, разпределен според **Стандартната външотърговска класификация**, през **януари 2020 г.** в сравнение със същия месец на предходната година най-голям ръст е отбелязан в секторите „Мазнини, масла и восъци от животински и растителен произход“ (129.8%) и „Безалкохолни и алкохолни напитки и тютюн“ (71.1%) (табл. 4 от приложението). Най-голям спад се наблюдава в сектор „Минерални горива, масла и подобни продукти“ (21.8%).

¹ Изменение в стойностния обем по текущи цени.

Вносът на България от ЕС през януари 2020 г. се увеличава с 4.9% спрямо същия месец на 2019 г. и достига 3 150.2 млн. лева (по цени CIF)¹ (табл. 1 и 2 от приложението). Най-голям е стойностният обем на стоките, внесени от Германия, Румъния, Гърция, Италия и Нидерландия (табл. 3 от приложението).

Фиг. 2. Номинално изменение в стойностния обем² на вноса на стоки на България от ЕС през периода 2019 - 2020 година (Спрямо същия месец на предходната година)



При вноса от ЕС, разпределен според **Стандартната външнотърговска класификация**, през **януари 2020 г.** в сравнение със същия месец на 2019 г. най-голямо процентно увеличение е отчетено в сектор „Минерални горива, масла и подобни продукти“ (155.2%). Най-голямо намаление се наблюдава в сектор „Необработени (сурови) материали, негодни за консумация (изкл. горивата)“³ (38.1%).

Външнотърговското салдо (износ FOB - внос CIF) на България с ЕС за януари 2020 г. е положително и е на стойност 164.5 млн. лева (табл. 1 от приложението).

¹ Вносът по цени FOB се изчислява от БНБ

(<http://bnb.bg/Statistics/StExternalSector/StForeignTrade/StFTImports/index.htm?toLang= BG>).

² Изменение в стойностния обем по текущи цени.

³ Секторът включва следните раздели: сурови кожи; маслодайни семена и плодове; суров каучук; корк и дървен материал; дървесна маса и хартия или картон за рециклиране; текстилни влакна и техните отпадъци; естествени торове и торове от животински или растителен произход и др.; метални руди и метални отпадъци; продукти от животински и растителен произход, неклассифицирани другаде.

Приложение

Таблица 1

Износ, внос и търговско салдо на България през януари 2019¹ и 2020¹ г. по месеци

(Млн. левове)

Месеци/Периоди	Износ - FOB			Внос - CIF ²			Търговско салдо - FOB/CIF		
	общо	ЕС	трети страни	общо	ЕС	трети страни	общо	ЕС	трети страни
I.2019	4723.1	3175.0	1548.1	5051.0	3002.5	2048.5	-327.9	172.5	-500.4
I.2020	4896.2	3314.7	1581.5	5308.4	3150.2	2158.2	-412.2	164.5	-576.7

¹ Предварителни данни към 10.04.2020 година.

² Вносът по цени FOB се изчислява от БНБ

(<http://bnb.bg/Statistics/StExternalSector/StForeignTrade/StFTImports/index.htm?toLang= BG>).

Таблица 2

Изменение в стойностния обем на износа и вноса на България през януари 2020¹ г. спрямо същия месец на предходната година

(Проценти)

Месеци/Периоди	Износ - FOB			Внос - CIF		
	общо	ЕС	трети страни	общо	ЕС	трети страни
I	3.7	4.4	2.2	5.1	4.9	5.4

¹ Предварителни данни към 10.04.2020 година.

Таблица 3

Износ, внос и търговско салдо на България по групи страни и основни страни партньори¹
през януари 2019² и 2020² година

Страни и групи страни	Износ - FOB			Внос - CIF			Търговско салдо - FOB/CIF	
	2019	2020	изменение спрямо същия период на предходната година - %	2019	2020	изменение спрямо същия период на предходната година - %	2019	2020
	млн. левове			млн. левове			млн. левове	
Общо	4723.1	4896.2	3.7	5051.0	5308.4	5.1	-327.9	-412.2
ЕС	3175.0	3314.7	4.4	3002.5	3150.2	4.9	172.5	164.5
Австрия	96.1	104.8	9.1	119.9	137.5	14.7	-23.8	-32.7
Белгия	134.2	239.9	78.8	101.4	89.0	-12.2	32.8	150.9
Германия	781.0	748.9	-4.1	585.8	560.3	-4.4	195.2	188.6
Гърция	286.5	315.8	10.2	231.0	324.0	40.3	55.5	-8.2
Дания	36.1	31.8	-11.9	25.9	22.2	-14.3	10.2	9.6
Естония	4.8	4.1	-14.6	5.8	5.5	-5.2	-1.0	-1.4
Ирландия	6.0	8.8	46.7	20.1	27.8	38.3	-14.1	-19.0
Испания	96.7	128.1	32.5	185.2	80.9	-56.3	-88.5	47.2
Италия	373.5	363.7	-2.6	329.1	320.7	-2.6	44.4	43.0
Кипър	19.2	20.2	5.2	5.6	4.3	-23.2	13.6	15.9
Латвия	5.3	5.8	9.4	2.7	3.4	25.9	2.6	2.4
Литва	12.0	12.4	3.3	8.5	11.5	35.3	3.5	0.9
Люксембург	2.4	3.3	37.5	9.7	5.9	-39.2	-7.3	-2.6
Малта	5.0	4.9	-2.0	3.9	5.7	46.2	1.1	-0.8
Нидерландия	130.4	156.0	19.6	171.9	213.1	24.0	-41.5	-57.1
Обединено кралство	112.3	112.1	-0.2	68.9	62.8	-8.9	43.4	49.3
Полша	107.7	124.1	15.2	161.7	176.9	9.4	-54.0	-52.8
Португалия	44.8	11.3	-74.8	8.8	10.1	14.8	36.0	1.2
Румъния	331.1	350.5	5.9	313.0	412.2	31.7	18.1	-61.7
Словакия	54.9	56.1	2.2	67.1	71.7	6.9	-12.2	-15.6
Словения	38.7	22.7	-41.3	38.0	33.1	-12.9	0.7	-10.4
Унгария	78.1	83.2	6.5	196.9	207.4	5.3	-118.8	-124.2
Финландия	10.4	8.7	-16.3	9.1	12.7	39.6	1.3	-4.0
Франция	205.9	188.8	-8.3	150.1	151.4	0.9	55.8	37.4
Хърватия	18.6	25.0	34.4	9.7	18.5	90.7	8.9	6.5
Чешка република	112.7	111.3	-1.2	125.7	134.5	7.0	-13.0	-23.2
Швеция	45.7	43.7	-4.4	39.2	35.6	-9.2	6.5	8.1
Неуточнени	24.9	28.7	15.3	7.8	11.5	47.4	17.1	17.2

¹ Страна партньор е тази, за/от която стоките са изпратени/получени.

² Предварителни данни към 10.04.2020 година.

Таблица 3

**Износ, внос и търговско салдо на България по групи страни и основни страни партньори¹
през януари 2019² и 2020² година**

(Продължение)

Страни и групи страни	Износ - FOB			Внос - CIF			Търговско салдо - FOB/CIF	
	2019	2020	изменение спрямо същия период на предходната година - %	2019	2020	изменение спрямо същия период на предходната година - %	2019	2020
	млн. левове			млн. левове			млн. левове	
ТРЕТИ СТРАНИ	1548.1	1581.5	2.2	2048.5	2158.2	5.4	-500.4	-576.7
ОНД³	93.6	90.0	-3.8	559.6	486.8	-13.0	-466.0	-396.8
в това число:								
Казахстан	8.5	8.0	-5.9	0.6	4.2	600.0	7.9	3.8
Руска федерация	62.4	58.7	-5.9	547.5	460.8	-15.8	-485.1	-402.1
ОИСР⁴	604.0	589.2	-2.5	483.3	553.6	14.5	120.7	35.6
в това число:								
Израел	12.2	9.8	-19.7	8.5	6.7	-21.2	3.7	3.1
Канада	7.4	27.7	274.3	14.0	8.3	-40.7	-6.6	19.4
Република Корея	22.0	7.6	-65.5	21.5	23.2	7.9	0.5	-15.6
Съединени американски щати	102.7	82.6	-19.6	39.6	62.3	57.3	63.1	20.3
Турция	401.1	396.5	-1.1	338.5	345.6	2.1	62.6	50.9
Япония	6.8	9.6	41.2	17.6	23.3	32.4	-10.8	-13.7
ЕАСТ⁵	33.8	36.2	7.1	37.6	46.9	24.7	-3.8	-10.7
в това число:								
Норвегия	7.0	6.4	-8.6	3.7	5.1	37.8	3.3	1.3
Швейцария	26.6	29.7	11.7	33.6	41.7	24.1	-7.0	-12.0
Страни, невключени в горните групировки:								
Албания	10.2	11.4	11.8	2.4	6.1	154.2	7.8	5.3
Босна и Херцеговина	9.6	13.3	38.5	2.3	8.1	252.2	7.3	5.2
Бразилия	3.2	3.2	0.0	5.4	5.3	-1.9	-2.2	-2.1
Виетнам	4.5	3.3	-26.7	10.9	12.2	11.9	-6.4	-8.9
Грузия	24.6	25.6	4.1	8.2	62.4	661.0	16.4	-36.8

¹ Страна партньор е тази, за/от която стоките са изпратени/получени.

² Предварителни данни към 10.04.2020 година.

³ ОНД включва: Азербайджан, Армения, Беларус, Казахстан, Киргизка република, Република Молдова, Руска федерация, Таджикистан, Туркменистан, Узбекистан.

⁴ ОИСР включва: Австралия, Американски Вирджински острови, Исландия, Канада, Мексико, Нова Зеландия, Норвегия, Република Корея, САЩ, Турция, Швейцария, Япония, Израел и Чили.

⁵ ЕАСТ включва: Норвегия, Швейцария, Исландия и Лихтенщайн.

Таблица 3

Износ, внос и търговско салдо на България по групи страни и основни страни партньори¹
през януари 2019² и 2020² година

(Продължение и край)

Страни и групи страни	Износ - FOB			Внос - CIF			Търговско салдо - FOB/CIF	
	2019	2020	изменение спрямо същия период на предходната година - %	2019	2020	изменение спрямо същия период на предходната година - %	2019	2020
	млн. левове			млн. левове			млн. левове	
Египет	95.4	40.4	-57.7	140.1	145.8	4.1	-44.7	-105.4
Индия	16.8	17.1	1.8	35.7	30.5	-14.6	-18.9	-13.4
Индонезия	4.8	3.6	-25.0	88.8	8.5	-90.4	-84.0	-4.9
Ислямска република Иран	3.8	27.4	621.1	3.9	5.9	51.3	-0.1	21.5
Китай	116.9	166.8	42.7	280.7	299.4	6.7	-163.8	-132.6
Обединени арабски емирства	13.7	10.4	-24.1	5.7	4.4	-22.8	8.0	6.0
Перу	0.6	1.0	66.7	1.6	78.4	4800.0	-1.0	-77.4
Република Северна Македония	68.8	61.4	-10.8	43.0	51.1	18.8	25.8	10.3
Република Южна Африка	27.0	30.2	11.9	8.0	9.5	18.8	19.0	20.7
Сингапур	39.6	16.8	-57.6	8.4	6.1	-27.4	31.2	10.7
Сирийска арабска република	3.5	0.6	-82.9	-	0.0	x	x	0.6
Сърбия	98.8	79.6	-19.4	86.3	107.4	24.4	12.5	-27.8
Тайван	7.0	6.0	-14.3	18.7	18.4	-1.6	-11.7	-12.4
Тунис	2.7	31.1	1051.9	0.3	4.1	1266.7	2.4	27.0
Украйна	35.5	32.7	-7.9	94.6	108.7	14.9	-59.1	-76.0

¹ Страна партньор е тази, за/от която стоките са изпратени/получени.

² Предварителни данни към 10.04.2020 година.

'x' - поради естеството на данните не може да има случай.

'-' - липсва случай.

'0' - величина, по-малка от половината на използваната единица мярка.

Таблица 4

Износ, внос и търговско салдо на България по сектори на Стандартната външотърговска класификация (SITC, рев. 4) през януари 2019¹ и 2020¹ година

Сектори на SITC	Износ - FOB			Внос - CIF			Търговско салдо - FOB/CIF	
	2019	2020	изменение спрямо същия период на предходната година - %	2019	2020	изменение спрямо същия период на предходната година - %	2019	2020
	млн. левове			млн. левове			млн. левове	
Общо	4723.1	4896.2	3.7	5051.0	5308.4	5.1	-327.9	-412.2
в т.ч. ЕС	3175.0	3314.7	4.4	3002.5	3150.2	4.9	172.5	164.5
Храни и живи животни	505.5	456.4	-9.7	415.8	453.6	9.1	89.7	2.8
в т.ч. ЕС	388.0	323.1	-16.7	304.2	353.3	16.1	83.8	-30.2
Безалкохолни и алкохолни напитки и тютюн	48.6	78.0	60.5	79.4	87.1	9.7	-30.8	-9.1
в т.ч. ЕС	27.7	47.4	71.1	66.3	74.6	12.5	-38.6	-27.2
Необработени (сурови) материали, негодни за консумация (изкл. горивата)	325.9	373.9	14.7	439.1	560.7	27.7	-113.2	-186.8
в т.ч. ЕС	228.2	219.2	-3.9	205.5	127.3	-38.1	22.7	91.9
Минерални горива, масла и подобни продукти	548.2	432.9	-21.0	723.7	758.4	4.8	-175.5	-325.5
в т.ч. ЕС	115.9	90.6	-21.8	88.7	226.4	155.2	27.2	-135.8
Мазнини, масла и восъци от животински и растителен произход	55.3	90.3	63.3	15.0	21.2	41.3	40.3	69.1
в т.ч. ЕС	19.1	43.9	129.8	7.9	9.4	19.0	11.2	34.5
Химични вещества и продукти	481.0	513.7	6.8	724.2	728.7	0.6	-243.2	-215.0
в т.ч. ЕС	292.2	348.3	19.2	535.1	544.1	1.7	-242.9	-195.8
Артикули, класифицирани главно според вида на материала	986.6	1047.5	6.2	856.7	845.7	-1.3	129.9	201.8
в т.ч. ЕС	690.2	753.6	9.2	462.0	463.9	0.4	228.2	289.7
Машини, оборудване и превозни средства	1070.8	1114.4	4.1	1348.3	1339.9	-0.6	-277.5	-225.5
в т.ч. ЕС	835.5	876.9	5.0	1022.1	1002.2	-1.9	-186.6	-125.3
Разнообразни готови продукти, н.д.	686.6	769.3	12.0	419.0	474.7	13.3	267.6	294.6
в т.ч. ЕС	566.0	597.0	5.5	283.8	313.6	10.5	282.2	283.4
Стоки и сделки, н.д.	14.6	19.8	35.6	29.8	38.4	28.9	-15.2	-18.6
в т.ч. ЕС	12.2	14.7	20.5	26.9	35.4	31.6	-14.7	-20.7

¹ Предварителни данни към 10.04.2020 година.