

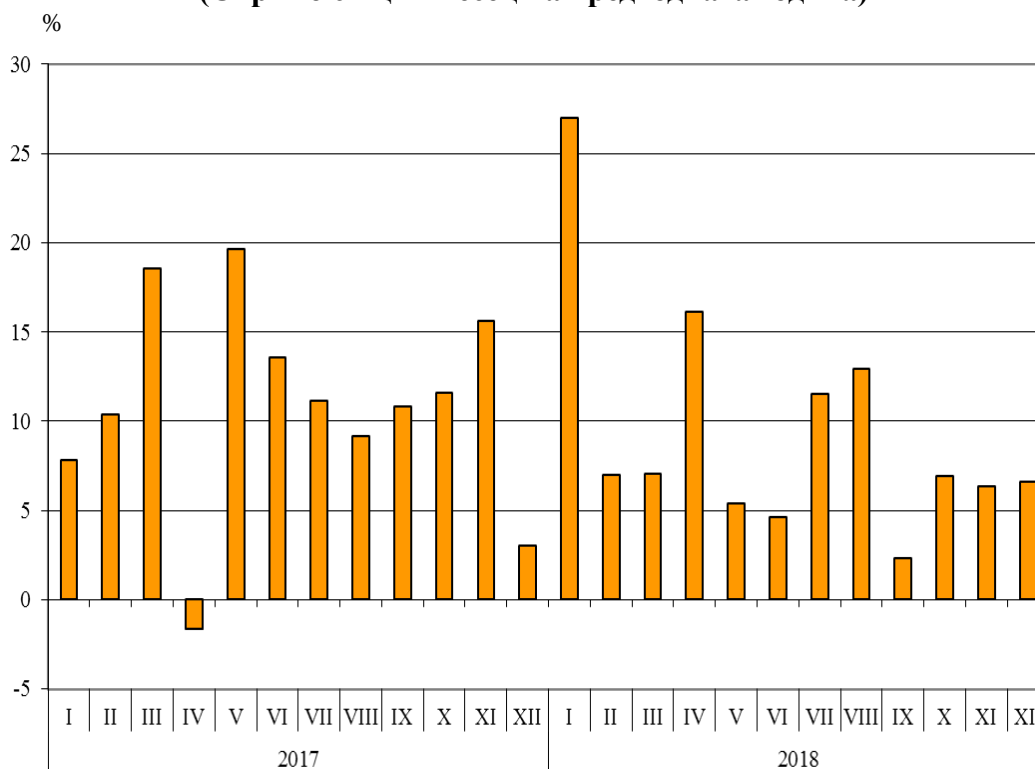


ТЪРГОВИЯ НА БЪЛГАРИЯ С ЕС ПРЕЗ 2018 ГОДИНА (ПРЕДВАРИТЕЛНИ ДАННИ)

През **2018 г.** износът на България за ЕС нараства с 9.1% спрямо 2017 г. и е в размер на 37 697.5 млн. лева (табл. 1 и 2 от приложението). Основни търговски партньори на България са Германия, Италия, Румъния, Гърция, Франция и Белгия, които формират 67.5% от износа за държавите - членки на ЕС (табл. 3 от приложението).

През **декември 2018 г.** износът за ЕС се увеличава с 6.6% спрямо съответния месец на предходната година и е на стойност 2 681.0 млн. лева.

Фиг. 1. Номинално изменение в стойността на износа на стоки на България за ЕС през периода 2017 - 2018 година (Спрямо същия месец на предходната година)



При износа на България за ЕС, разпределен според **Стандартната външотърговска класификация**, през **2018 г.** в сравнение с 2017 г. най-голям ръст е отбелязан в секторите „Минерални горива, масла и подобни продукти“ (35.8%) и „Машини, оборудване и превозни средства“ (15.5%) (табл. 4 от приложението). Спад се наблюдава единствено в сектор „Мазнини, масла и восъци от животински и растителен произход“ (6.8%).

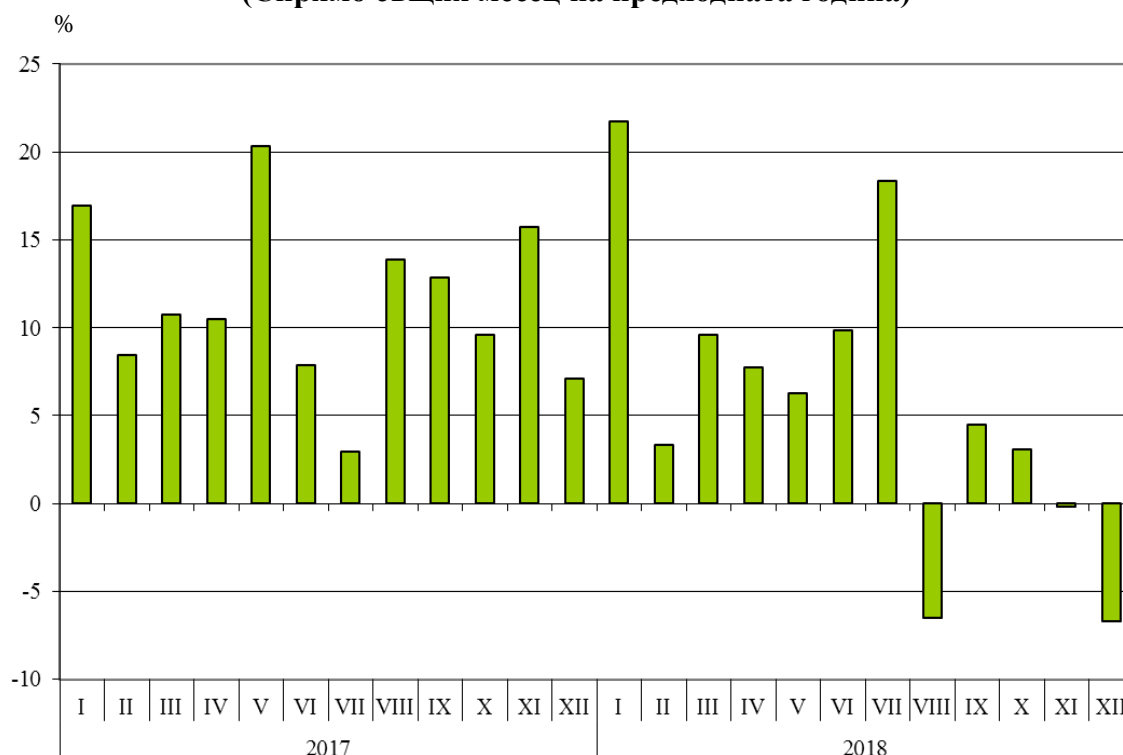
¹ Изменение в стойността на износа по текущи цени.



Вносът на България от ЕС през 2018 г. се увеличава с 5.5% спрямо предходната година и достига 39 903.8 млн. лв. по цени CIF (табл. 1 и 2 от приложението). Най-голям е стойностният обем на стоките, внесени от Германия, Италия, Румъния, Испания и Гърция (табл. 3 от приложението).

През декември 2018 г. вносът на България от държавите - членки на ЕС, намалява с 6.7% в сравнение с декември 2017 г. и е в размер на 3 064.1 млн. лева.

Фиг. 2. Номинално изменение в стойностния обем¹ на вноса на стоки на България от ЕС през периода 2017 - 2018 година (Спрямо същия месец на предходната година)



При вноса от ЕС, разпределен според **Стандартната външнотърговска класификация**, през 2018 г. спрямо 2017 г. най-голямо процентно увеличение е отчетено в сектор „Безалкохолни и алкохолни напитки и тютюн“ (12.6%). Най-голямо намаление се наблюдава в сектор „Минерални горива, масла и подобни продукти“ (5.1%).

Външнотърговското салдо (износ FOB - внос CIF) на България с ЕС за 2018 г. е отрицателно и е на стойност 2 206.3 млн. лева (табл. 1 от приложението). По цени FOB/FOB (след елиминиране на разходите за транспорт и застраховки при внос на стоки) салдото е положително и е в размер на 290.3 млн. лева.

¹ Изменение в стойностния обем по текущи цени.



Приложение

Таблица 1

Износ, внос и търговско салдо на България през 2017 и 2018¹ г. по месеци

(Млн. левове)

Месеци/Периоди	Износ - FOB			Внос - CIF			Внос - FOB ²			Търговско салдо - FOB/CIF			Търговско салдо - FOB/FOB ²		
	общо	ЕС	трети страни	общо	ЕС	трети страни	общо	ЕС	трети страни	общо	ЕС	трети страни	общо	ЕС	трети страни
I.2017	3884.4	2438.2	1446.2	4233.0	2651.9	1581.1	3922.8	2472.7	1450.1	-348.6	-213.7	-134.9	-38.4	-34.5	-3.9
II.2017	4179.1	2524.3	1654.8	4430.9	2820.4	1610.5	4112.3	2641.9	1470.4	-251.8	-296.1	44.3	66.8	-117.6	184.4
III.2017	4728.8	2973.3	1755.5	5309.2	3328.8	1980.4	4960.0	3131.1	1828.9	-580.4	-355.5	-224.9	-231.2	-157.8	-73.4
I - III.2017	12792.3	7935.8	4856.5	13973.1	8801.1	5172.0	12995.1	8245.7	4749.4	-1180.8	-865.3	-315.5	-202.8	-309.9	107.1
IV.2017	4029.9	2496.3	1533.6	4675.3	2977.4	1697.9	4358.0	2784.0	1574.0	-645.4	-481.1	-164.3	-328.1	-287.7	-40.4
V.2017	4587.8	2867.9	1719.9	4956.9	3162.9	1794.0	4621.6	2969.1	1652.5	-369.1	-295.0	-74.1	-33.8	-101.2	67.4
VI.2017	4785.6	3061.9	1723.7	4915.3	3131.1	1784.2	4584.8	2942.0	1642.8	-129.7	-69.2	-60.5	200.8	119.9	80.9
IV - VI.2017	13403.3	8426.1	4977.2	14547.5	9271.4	5276.1	13564.4	8695.1	4869.3	-1144.2	-845.3	-298.9	-161.1	-269.0	107.9
I - VI.2017	26195.6	16361.9	9833.7	28520.6	18072.5	10448.1	26559.5	16940.8	9618.7	-2325.0	-1710.6	-614.4	-363.9	-578.9	215.0
VII.2017	4831.1	3135.4	1695.7	4732.6	3010.1	1722.5	4419.4	2828.8	1590.6	98.5	125.3	-26.8	411.7	306.6	105.1
VIII.2017	4586.3	2925.5	1660.8	4978.2	3174.3	1803.9	4598.8	2938.7	1660.1	-391.9	-248.8	-143.1	-12.5	-13.2	0.7
IX.2017	4768.4	3151.1	1617.3	4716.9	3095.2	1621.7	4387.1	2910.4	1476.7	51.5	55.9	-4.4	381.3	240.7	140.6
VII - IX.2017	14185.8	9212.0	4973.8	14427.7	9279.6	5148.1	13405.3	8677.9	4727.4	-241.9	-67.6	-174.3	780.5	534.1	246.4
I - IX.2017	40381.4	25573.9	14807.5	42948.3	27352.1	15596.2	39964.8	25618.7	14346.1	-2566.9	-1778.2	-788.7	416.6	-44.8	461.4
X.2017	5005.2	3238.9	1766.3	5457.6	3563.8	1893.8	5064.6	3330.3	1734.3	-452.4	-324.9	-127.5	-59.4	-91.4	32.0
XI.2017	4953.1	3218.6	1734.5	5489.6	3608.5	1881.1	5114.1	3376.4	1737.7	-536.5	-389.9	-146.6	-161.0	-157.8	-3.2
XII.2017	4258.8	2515.2	1743.6	5337.9	3283.4	2054.5	4956.6	3066.2	1890.4	-1079.1	-768.2	-310.9	-697.8	-551.0	-146.8
X - XII.2017	14217.1	8972.7	5244.4	16285.1	10455.7	5829.4	15135.3	9772.9	5362.4	-2068.0	-1483.0	-585.0	-918.2	-800.2	-118.0
I - XII.2017	54598.5	34546.6	20051.9	59233.4	37807.8	21425.6	55100.1	35391.6	19708.5	-4634.9	-3261.2	-1373.7	-501.6	-845.0	343.4

¹ Предварителни данни към 13.03.2019 година.

² По данни на БНБ за транспортните разходи.

Таблица 1

Износ, внос и търговско салдо на България през 2017 и 2018¹ г. по месеци

(Продължение и край)

(Млн. левове)

Месеци/Периоди	Износ - FOB			Внос - CIF			Внос - FOB ²			Търговско салдо - FOB/CIF			Търговско салдо - FOB/FOB ²		
	общо	ЕС	трети страни	общо	ЕС	трети страни	общо	ЕС	трети страни	общо	ЕС	трети страни	общо	ЕС	трети страни
I.2018	4393.5	3096.8	1296.7	5057.1	3228.7	1828.4	4678.8	3011.6	1667.2	-663.6	-131.9	-531.7	-285.3	85.2	-370.5
II.2018	3904.4	2700.7	1203.7	4568.0	2914.7	1653.3	4256.2	2742.3	1513.9	-663.6	-214.0	-449.6	-351.8	-41.6	-310.2
III.2018	4505.9	3183.0	1322.9	5117.9	3647.6	1470.3	4759.0	3407.5	1351.5	-612.0	-464.6	-147.4	-253.1	-224.5	-28.6
I - III.2018	12803.8	8980.5	3823.3	14743.0	9791.0	4952.0	13694.0	9161.4	4532.6	-1939.2	-810.5	-1128.7	-890.2	-180.9	-709.3
IV.2018	4236.2	2899.2	1337.0	4965.7	3208.7	1757.0	4609.4	2997.6	1611.8	-729.5	-309.5	-420.0	-373.2	-98.4	-274.8
V.2018	4324.2	3023.0	1301.2	5162.4	3361.0	1801.4	4800.8	3147.1	1653.7	-838.2	-338.0	-500.2	-476.6	-124.1	-352.5
VI.2018	4831.6	3202.5	1629.1	5501.5	3438.7	2062.8	5113.1	3223.2	1889.9	-669.9	-236.2	-433.7	-281.5	-20.7	-260.8
IV - VI.2018	13392.0	9124.7	4267.3	15629.6	10008.4	5621.2	14523.3	9367.9	5155.4	-2237.6	-883.7	-1353.9	-1131.3	-243.2	-888.1
I - VI.2018	26195.8	18105.2	8090.6	30372.6	19799.4	10573.2	28217.3	18529.3	9688.0	-4176.8	-1694.2	-2482.6	-2021.5	-424.1	-1597.4
VII.2018	5059.5	3496.3	1563.2	5608.4	3562.6	2045.8	5200.2	3339.7	1860.5	-548.9	-66.3	-482.6	-140.7	156.6	-297.3
VIII.2018	4668.0	3303.0	1365.0	4968.4	2968.0	2000.4	4612.4	2777.5	1834.9	-300.4	335.0	-635.4	55.6	525.5	-469.9
IX.2018	4721.5	3225.2	1496.3	5166.1	3234.1	1932.0	4790.6	3037.3	1753.3	-444.6	-8.9	-435.7	-69.1	187.9	-257.0
VII - IX.2018	14449.0	10024.5	4424.5	15742.9	9764.7	5978.2	14603.2	9154.5	5448.7	-1293.9	259.8	-1553.7	-154.2	870.0	-1024.2
I - IX.2018	40644.8	28129.7	12515.1	46115.5	29564.1	16551.4	42820.5	27683.8	15136.7	-5470.7	-1434.4	-4036.3	-2175.7	445.9	-2621.6
X.2018	5389.9	3463.3	1926.6	6228.5	3673.9	2554.6	5787.3	3458.5	2328.8	-838.6	-210.6	-628.0	-397.4	4.8	-402.2
XI.2018	5042.6	3423.5	1619.1	5686.3	3601.7	2084.6	5307.1	3384.0	1923.1	-643.7	-178.2	-465.5	-264.5	39.5	-304.0
XII.2018	4169.6	2681.0	1488.6	4886.1	3064.1	1822.0	4565.1	2880.9	1684.2	-716.5	-383.1	-333.4	-395.5	-199.9	-195.6
X - XII.2018	14602.1	9567.8	5034.3	16800.9	10339.7	6461.2	15659.5	9723.4	5936.1	-2198.8	-771.9	-1426.9	-1057.4	-155.6	-901.8
I - XII.2018	55246.9	37697.5	17549.4	62916.4	39903.8	23012.6	58480.0	37407.2	21072.8	-7669.5	-2206.3	-5463.2	-3233.1	290.3	-3523.4

¹ Предварителни данни към 13.03.2019 година.

² По данни на БНБ за транспортните разходи.

Таблица 2

Изменение в стойността на износа и вноса на България през
2018¹ г. спрямо същия период на предходната година

(Проценти)

Месеци/Периоди	Износ - FOB			Внос - CIF			Внос - FOB		
	общо	ЕС	трети страни	общо	ЕС	трети страни	общо	ЕС	трети страни
I	13.1	27.0	-10.3	19.5	21.8	15.6	19.3	21.8	15.0
II	-6.6	7.0	-27.3	3.1	3.3	2.7	3.5	3.8	3.0
III	-4.7	7.1	-24.6	-3.6	9.6	-25.8	-4.1	8.8	-26.1
I - III	0.1	13.2	-21.3	5.5	11.2	-4.3	5.4	11.1	-4.6
IV	5.1	16.1	-12.8	6.2	7.8	3.5	5.8	7.7	2.4
V	-5.7	5.4	-24.3	4.1	6.3	0.4	3.9	6.0	0.1
VI	1.0	4.6	-5.5	11.9	9.8	15.6	11.5	9.6	15.0
IV - VI	-0.1	8.3	-14.3	7.4	7.9	6.5	7.1	7.7	5.9
I - VI	0.0	10.7	-17.7	6.5	9.6	1.2	6.2	9.4	0.7
VII	4.7	11.5	-7.8	18.5	18.4	18.8	17.7	18.1	17.0
VIII	1.8	12.9	-17.8	-0.2	-6.5	10.9	0.3	-5.5	10.5
IX	-1.0	2.4	-7.5	9.5	4.5	19.1	9.2	4.4	18.7
VII - IX	1.9	8.8	-11.0	9.1	5.2	16.1	8.9	5.5	15.3
I - IX	0.7	10.0	-15.5	7.4	8.1	6.1	7.1	8.1	5.5
X	7.7	6.9	9.1	14.1	3.1	34.9	14.3	3.8	34.3
XI	1.8	6.4	-6.7	3.6	-0.2	10.8	3.8	0.2	10.7
XII	-2.1	6.6	-14.6	-8.5	-6.7	-11.3	-7.9	-6.0	-10.9
X - XII	2.7	6.6	-4.0	3.2	-1.1	10.8	3.5	-0.5	10.7
I - XII	1.2	9.1	-12.5	6.2	5.5	7.4	6.1	5.7	6.9

¹ Предварителни данни към 13.03.2019 година.

Таблица 3

Износ, внос и търговско салдо на България по групи страни и основни страни партньори¹ през 2017 и 2018² година

Страни и групи страни	Износ - FOB			Внос - CIF			Търговско салдо - FOB/CIF	
	2017	2018	изменение спрямо същия период на предходната година - %	2017	2018	изменение спрямо същия период на предходната година - %	2017	2018
	млн. левове			млн. левове			млн. левове	
Общо	54598.5	55246.9	1.2	59233.4	62916.4	6.2	-4634.9	-7669.5
ЕС	34546.6	37697.5	9.1	37807.8	39903.8	5.5	-3261.2	-2206.3
Австрия	961.3	991.0	3.1	1426.1	1571.3	10.2	-464.8	-580.3
Белгия	2195.1	1921.2	-12.5	1248.1	1247.7	0.0	947.0	673.5
Германия	7023.1	8163.8	16.2	7243.7	7783.7	7.5	-220.6	380.1
Гърция	3362.5	3695.6	9.9	2605.9	2737.6	5.1	756.6	958.0
Дания	315.0	404.5	28.4	271.4	288.4	6.3	43.6	116.1
Естония	47.3	59.5	25.8	58.9	49.1	-16.6	-11.6	10.4
Ирландия	90.8	191.4	110.8	223.7	268.8	20.2	-132.9	-77.4
Испания	1533.8	1366.3	-10.9	3117.8	2930.6	-6.0	-1584.0	-1564.3
Италия	4326.8	4759.4	10.0	4290.1	4737.0	10.4	36.7	22.4
Кипър	157.3	200.3	27.3	243.4	246.5	1.3	-86.1	-46.2
Латвия	58.1	73.6	26.7	70.1	66.9	-4.6	-12.0	6.7
Литва	139.6	148.0	6.0	89.4	128.7	44.0	50.2	19.3
Люксембург	18.2	21.9	20.3	180.5	98.3	-45.5	-162.3	-76.4
Малта	36.6	40.9	11.7	74.7	233.4	212.4	-38.1	-192.5
Нидерландия	1293.4	1514.3	17.1	2174.0	2386.2	9.8	-880.6	-871.9
Обединено кралство	1272.7	1363.2	7.1	930.1	962.7	3.5	342.6	400.5
Полша	1231.7	1274.1	3.4	2136.8	2092.1	-2.1	-905.1	-818.0
Португалия	230.2	194.6	-15.5	103.1	170.4	65.3	127.1	24.2
Румъния	4261.9	4696.0	10.2	4174.7	4314.7	3.4	87.2	381.3
Словакия	404.9	424.6	4.9	762.6	770.3	1.0	-357.7	-345.7
Словения	404.0	407.9	1.0	432.0	463.1	7.2	-28.0	-55.2
Унгария	902.6	973.6	7.9	2085.1	2172.3	4.2	-1182.5	-1198.7
Финландия	86.8	116.4	34.1	125.1	159.7	27.7	-38.3	-43.3
Франция	2137.1	2203.5	3.1	1705.4	1722.8	1.0	431.7	480.7
Хърватия	223.3	363.4	62.7	155.5	186.3	19.8	67.8	177.1
Чешка република	1069.1	1182.4	10.6	1335.5	1494.9	11.9	-266.4	-312.5
Швеция	426.8	494.4	15.8	378.7	400.6	5.8	48.1	93.8
Неуточнени	336.6	451.7	34.2	165.4	219.7	32.8	171.2	232.0

¹ Страна партньор е тази, за/от която стоките са изпратени/получени.

² Предварителни данни към 13.03.2019 година.

Таблица 3

Износ, внос и търговско салдо на България по групи страни и основни страни партньори¹ през 2017 и 2018² година

(Продължение)

Страни и групи страни	Износ - FOB			Внос - CIF			Търговско салдо - FOB/CIF	
	2017	2018	изменение спрямо същия период на предходната година - %	2017	2018	изменение спрямо същия период на предходната година - %	2017	2018
	млн. левове			млн. левове			млн. левове	
ТРЕТИ СТРАНИ	20051.9	17549.4	-12.5	21425.6	23012.6	7.4	-1373.7	-5463.2
ОНД³	2119.7	1455.1	-31.4	7205.2	7295.2	1.2	-5085.5	-5840.1
в това число:								
Казахстан	49.2	49.5	0.6	27.3	8.9	-67.4	21.9	40.6
Руска федерация	1448.9	745.6	-48.5	6068.2	6121.7	0.9	-4619.3	-5376.1
Украйна	294.4	361.4	22.8	896.4	934.6	4.3	-602.0	-573.2
ОИСР⁴	6741.4	6242.0	-7.4	5410.0	6031.5	11.5	1331.4	210.5
в това число:								
Израел	212.9	128.9	-39.5	99.6	79.4	-20.3	113.3	49.5
Канада	102.1	134.0	31.2	128.3	128.3	0.0	-26.2	5.7
Република Корея	115.4	177.0	53.4	222.2	297.6	33.9	-106.8	-120.6
Съединени американски щати	797.6	929.9	16.6	454.4	568.3	25.1	343.2	361.6
Турция	4853.3	4228.9	-12.9	3733.9	3935.4	5.4	1119.4	293.5
Япония	81.8	81.6	-0.2	205.9	273.4	32.8	-124.1	-191.8
ЕАСТ⁵	404.5	380.3	-6.0	477.4	550.6	15.3	-72.9	-170.3
в това число:								
Норвегия	78.7	77.1	-2.0	60.0	68.5	14.2	18.7	8.6
Швейцария	322.8	298.1	-7.7	414.4	478.4	15.4	-91.6	-180.3
Страни, невключени в горните групировки								
Албания	155.7	163.7	5.1	35.5	34.3	-3.4	120.2	129.4
Босна и Херцеговина	136.0	118.9	-12.6	77.5	43.6	-43.7	58.5	75.3
Бразилия	55.8	58.2	4.3	38.1	86.7	127.6	17.7	-28.5
Виетнам	59.9	54.8	-8.5	85.3	92.2	8.1	-25.4	-37.4
Грузия	351.5	342.5	-2.6	585.5	644.6	10.1	-234.0	-302.1

¹ Страна партньор е тази, за/от която стоките са изпратени/получени.

² Предварителни данни към 13.03.2019 година.

³ ОНД включва: Азербайджан, Армения, Беларус, Казахстан, Киргизка република, Република Молдова, Руска федерация, Таджикистан, Туркменистан, Узбекистан и Украйна.

⁴ ОИСР включва: Австралия, Американски Вирджински острови, Исландия, Канада, Мексико, Нова Зеландия, Норвегия, Република Корея, САЩ, Турция, Швейцария, Япония, Израел и Чили.

⁵ ЕАСТ включва: Норвегия, Швейцария, Исландия и Лихтенщайн.


Таблица 3
Износ, внос и търговско салдо на България по групи страни и основни страни партньори¹ през 2017 и 2018² година

(Продължение и край)

Страни и групи страни	Износ - FOB			Внос - CIF			Търговско салдо - FOB/CIF	
	2017	2018	изменение спрямо същия период на предходната година - %	2017	2018	изменение спрямо същия период на предходната година - %	2017	2018
	млн. левове			млн. левове			млн. левове	
Египет	927.6	447.9	-51.7	1098.8	1025.7	-6.7	-171.2	-577.8
Индия	211.3	180.4	-14.6	273.9	381.2	39.2	-62.6	-200.8
Индонезия	55.1	37.5	-31.9	92.9	333.2	258.7	-37.8	-295.7
Ислямска република Иран	118.9	76.3	-35.8	105.2	64.1	-39.1	13.7	12.2
Китай	1329.0	1463.0	10.1	2171.2	2575.6	18.6	-842.2	-1112.6
Обединени арабски емирства	321.5	193.7	-39.8	53.5	52.8	-1.3	268.0	140.9
Перу	30.5	25.2	-17.4	47.8	82.8	73.2	-17.3	-57.6
Република Северна Македония	796.3	824.5	3.5	641.7	628.3	-2.1	154.6	196.2
Република Южна Африка	126.8	296.7	134.0	59.1	70.5	19.3	67.7	226.2
Сингапур	471.6	493.2	4.6	68.8	76.9	11.8	402.8	416.3
Сирийска арабска република	39.8	32.8	-17.6	0.6	0.6	0.0	39.2	32.2
Сърбия	927.2	1034.1	11.5	1183.4	1235.1	4.4	-256.2	-201.0
Тайван	62.6	54.4	-13.1	197.8	222.9	12.7	-135.2	-168.5

¹ Страна партньор е тази, за/от която стоките са изпратени/получени.

² Предварителни данни към 13.03.2019 година.

„0“ - величина, по-малка от половината на използваната единица мярка.



Таблица 4

Износ, внос и търговско салдо на България по сектори на Стандартната външотърговска класификация (SITC, рев. 4) през 2017 и 2018¹ година

Сектори на SITC	Износ - FOB			Внос - CIF			Търговско салдо - FOB/CIF	
	2017	2018	изменение спрямо същия период на предходна- та година - %	2017	2018	изменение спрямо същия период на предходна- та година - %	2017	2018
	млн. левове			млн. левове			млн. левове	
Общо	54598.5	55246.9	1.2	59233.4	62916.4	6.2	-4634.9	-7669.5
в т.ч. ЕС	34546.6	37697.5	9.1	37807.8	39903.8	5.5	-3261.2	-2206.3
Храни и живи животни	5612.7	5863.3	4.5	4616.9	4626.8	0.2	995.8	1236.5
в т.ч. ЕС	4132.1	4636.1	12.2	3781.6	3765.4	-0.4	350.5	870.7
Безалкохолни и алкохолни напитки и тютюн	720.9	633.5	-12.1	807.6	930.3	15.2	-86.7	-296.8
в т.ч. ЕС	314.4	359.0	14.2	643.3	724.5	12.6	-328.9	-365.5
Необработени (сурови) материали, негодни за консумация (изкл. горивата)	3347.7	3496.3	4.4	5386.3	5755.3	6.9	-2038.6	-2259.0
в т.ч. ЕС	2160.3	2409.9	11.6	3112.2	3081.6	-1.0	-951.9	-671.7
Минерални горива, масла и подобни продукти	5415.0	4963.1	-8.3	8393.6	8533.0	1.7	-2978.6	-3569.9
в т.ч. ЕС	1373.6	1865.5	35.8	1796.4	1704.9	-5.1	-422.8	160.6
Мазнини, масла и въсъци от животински и растителен произход	585.7	612.1	4.5	194.3	201.3	3.6	391.4	410.8
в т.ч. ЕС	409.4	381.6	-6.8	124.8	118.8	-4.8	284.6	262.8
Химични вещества и продукти	5420.7	5569.8	2.8	8411.1	8818.2	4.8	-2990.4	-3248.4
в т.ч. ЕС	3401.2	3544.5	4.2	6573.9	6763.7	2.9	-3172.7	-3219.2
Артикули, класифицирани главно според вида на материала	12792.7	12814.8	0.2	10100.3	10789.0	6.8	2692.4	2025.8
в т.ч. ЕС	8213.5	8406.2	2.3	5866.0	6202.9	5.7	2347.5	2203.3
Машини, оборудване и превозни средства	11443.0	12489.2	9.1	15999.4	17674.5	10.5	-4556.4	-5185.3
в т.ч. ЕС	8291.3	9578.9	15.5	12138.8	13528.3	11.4	-3847.5	-3949.4
Разнообразни готови продукти, н.д.	9113.2	8649.3	-5.1	5007.0	5249.2	4.8	4106.2	3400.1
в т.ч. ЕС	6137.4	6392.8	4.2	3488.8	3715.1	6.5	2648.6	2677.7
Стоки и сделки, н.д.	146.9	155.5	5.9	316.9	338.8	6.9	-170.0	-183.3
в т.ч. ЕС	113.4	123.0	8.5	282.0	298.6	5.9	-168.6	-175.6

¹ Предварителни данни към 13.03.2019 година.