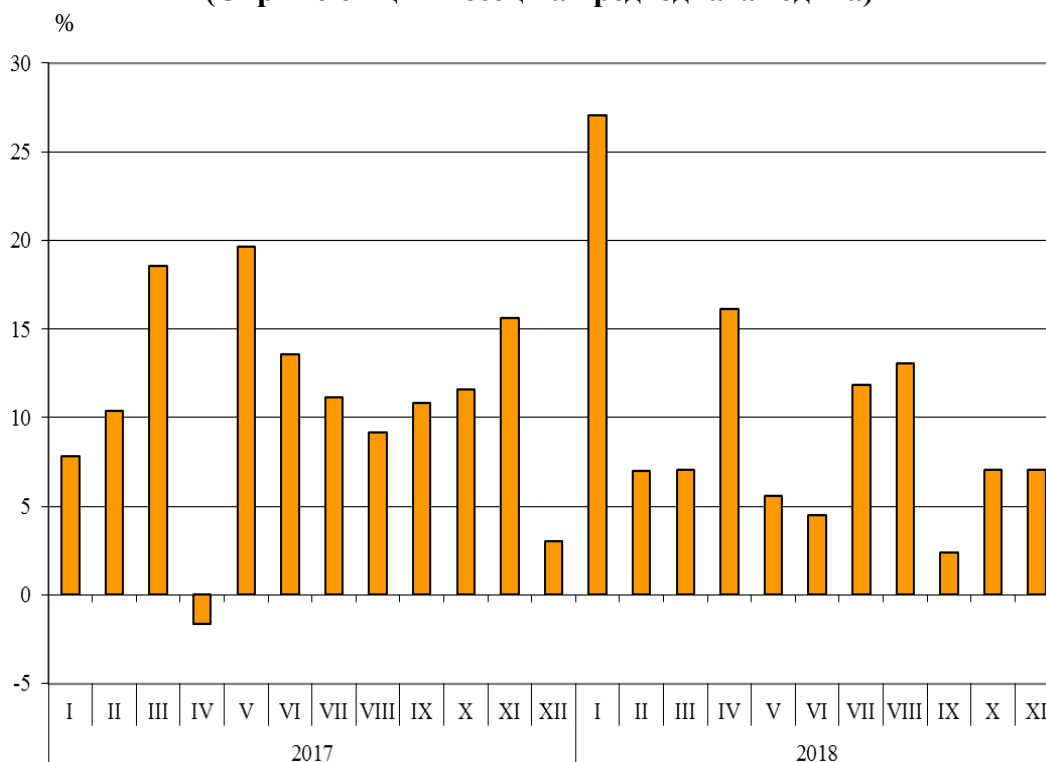


ТЪРГОВИЯ СЪС СТОКИ НА БЪЛГАРИЯ С ЕС ПРЕЗ ПЕРИОДА
ЯНУАРИ - НОЕМВРИ 2018 ГОДИНА
(ПРЕДВАРИТЕЛНИ ДАННИ)

През периода **януари - ноември 2018 г.** износът на стоки от България за ЕС се увеличава с 9.5% спрямо същия период на 2017 г. и е в размер на 35 059.0 млн. лева (табл. 1 и 2 от приложението). Основни търговски партньори на България са Германия, Италия, Румъния, Гърция, Франция и Белгия, които формират 67.5% от износа за държавите - членки на ЕС (табл. 3 от приложението).

През **ноември 2018 г.** износът на стоки за ЕС нараства със 7.0% спрямо същия месец на предходната година и е в размер на 3 445.2 млн. лева.

Фиг. 1. Номинално изменение в стойностния обем¹ на износа на стоки на
България за ЕС през периода 2017 - 2018 година
(Спрямо същия месец на предходната година)



При износа на стоки от България за ЕС, разпределен според **Стандартната външнотърговска класификация**, през периода **януари - ноември 2018 г.** в сравнение със същия период на предходната година най-голям ръст е отбелязан в секторите „Минерални горива, масла и подобни продукти“ (28.8%) и „Машини, оборудване и превозни средства“ (16.2%) (табл. 4 от приложението). Спад не се наблюдава в нито един от секторите.

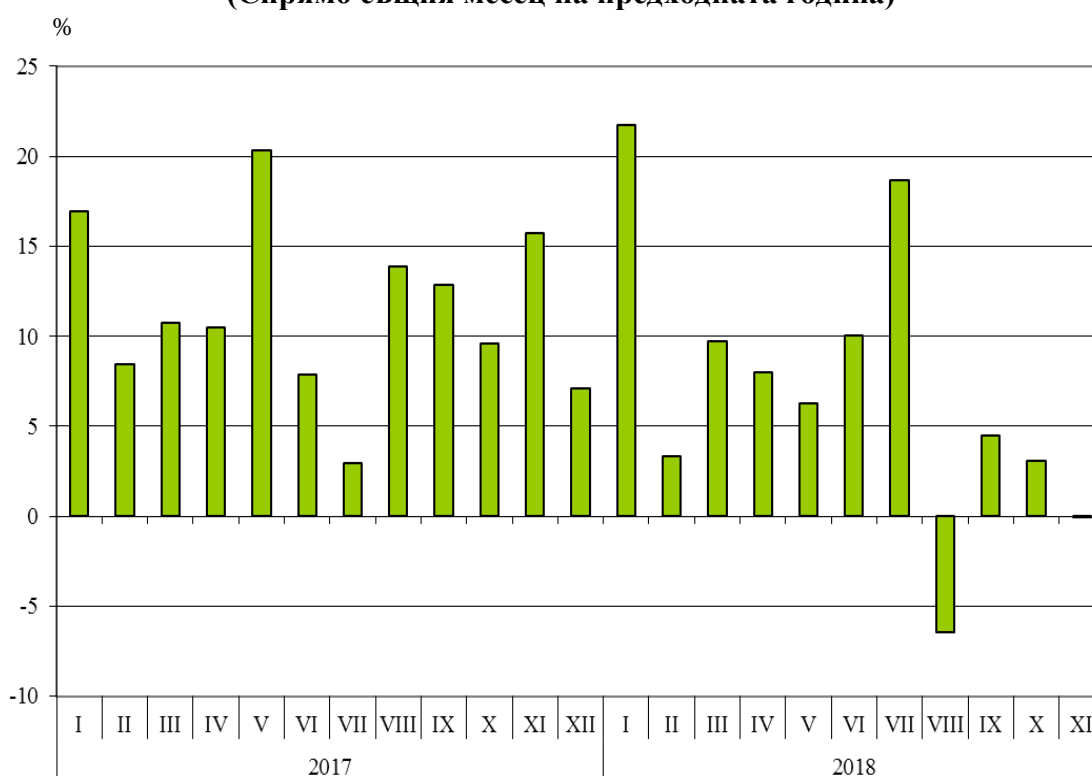
¹ Изменение в стойностния обем по текущи цени.



Вносът на стоки в България от ЕС през периода **януари - ноември 2018 г.** се увеличава с 6.8% спрямо същия период на 2017 г. и е на стойност 36 874.1 млн. лв. по цени CIF (табл. 1 и 2 от приложението). Най-голям е стойностният обем на стоките, внесени от Германия, Италия, Румъния, Испания и Гърция (табл. 3 от приложението).

През **ноември 2018 г.** вносът на стоки в България от държавите - членки на ЕС, намалява с 0.1% спрямо същия месец на предходната година и е в размер на 3 606.6 млн. лева.

Фиг. 2. Номинално изменение в стойностния обем¹ на вноса на стоки на България от ЕС през периода 2017 - 2018 година (Спрямо същия месец на предходната година)



При вноса на стоки от ЕС, разпределен според **Стандартната външотърговска класификация**, през периода **януари - ноември 2018 г.** в сравнение със същия период на 2017 г. най-голямо процентно увеличение е отчетено в сектор „Безалкохолни и алкохолни напитки и тютюн“ (15.8%), а най-голямо намаление се наблюдава в сектор „Мазнини, масла и восъци от животински и растителен произход“ (3.9%).

Външотърговското салдо (износ FOB - внос CIF) на България с ЕС за периода януари - ноември 2018 г. е отрицателно и е на стойност 1 815.1 млн. лева (табл. 1 от приложението).

По цени FOB/FOB (след елиминирание на разходите за транспорт и застраховки при внос на стоки) салдото е положително и е в размер на 505.8 млн. лева.

¹ Изменение в стойностния обем по текущи цени.

Приложение

Таблица 1

Износ, внос и търговско салдо на България през периода януари - ноември 2017 и 2018¹ г. по месеци

(Млн. левове)

Месеци/Периоди	Износ - FOB			Внос - CIF			Внос - FOB ²			Търговско салдо - FOB/CIF			Търговско салдо - FOB/FOB ²		
	общо	ЕС	трети страни	общо	ЕС	трети страни	общо	ЕС	трети страни	общо	ЕС	трети страни	общо	ЕС	трети страни
I.2017	3884.4	2438.2	1446.2	4233.0	2651.9	1581.1	3922.8	2472.7	1450.1	-348.6	-213.7	-134.9	-38.4	-34.5	-3.9
II.2017	4179.1	2524.3	1654.8	4430.9	2820.4	1610.5	4112.3	2641.9	1470.4	-251.8	-296.1	44.3	66.8	-117.6	184.4
III.2017	4728.8	2973.3	1755.5	5309.2	3328.8	1980.4	4960.0	3131.1	1828.9	-580.4	-355.5	-224.9	-231.2	-157.8	-73.4
I - III.2017	12792.3	7935.8	4856.5	13973.1	8801.1	5172.0	12995.1	8245.7	4749.4	-1180.8	-865.3	-315.5	-202.8	-309.9	107.1
IV.2017	4029.9	2496.3	1533.6	4675.3	2977.4	1697.9	4358.0	2784.0	1574.0	-645.4	-481.1	-164.3	-328.1	-287.7	-40.4
V.2017	4587.8	2867.9	1719.9	4956.9	3162.9	1794.0	4621.6	2969.1	1652.5	-369.1	-295.0	-74.1	-33.8	-101.2	67.4
VI.2017	4785.6	3061.9	1723.7	4915.3	3131.1	1784.2	4584.8	2942.0	1642.8	-129.7	-69.2	-60.5	200.8	119.9	80.9
IV - VI.2017	13403.3	8426.1	4977.2	14547.5	9271.4	5276.1	13564.4	8695.1	4869.3	-1144.2	-845.3	-298.9	-161.1	-269.0	107.9
I - VI.2017	26195.6	16361.9	9833.7	28520.6	18072.5	10448.1	26559.5	16940.8	9618.7	-2325.0	-1710.6	-614.4	-363.9	-578.9	215.0
VII.2017	4831.1	3135.4	1695.7	4732.6	3010.1	1722.5	4419.4	2828.8	1590.6	98.5	125.3	-26.8	411.7	306.6	105.1
VIII.2017	4586.3	2925.5	1660.8	4978.2	3174.3	1803.9	4598.8	2938.7	1660.1	-391.9	-248.8	-143.1	-12.5	-13.2	0.7
IX.2017	4768.4	3151.1	1617.3	4716.9	3095.2	1621.7	4387.1	2910.4	1476.7	51.5	55.9	-4.4	381.3	240.7	140.6
VII - IX.2017	14185.8	9212.0	4973.8	14427.7	9279.6	5148.1	13405.3	8677.9	4727.4	-241.9	-67.6	-174.3	780.5	534.1	246.4
I - IX.2017	40381.4	25573.9	14807.5	42948.3	27352.1	15596.2	39964.8	25618.7	14346.1	-2566.9	-1778.2	-788.7	416.6	-44.8	461.4
X.2017	5005.2	3238.9	1766.3	5457.6	3563.8	1893.8	5064.6	3330.3	1734.3	-452.4	-324.9	-127.5	-59.4	-91.4	32.0
XI.2017	4953.1	3218.6	1734.5	5489.6	3608.5	1881.1	5114.1	3376.4	1737.7	-536.5	-389.9	-146.6	-161.0	-157.8	-3.2
I - XI.2017	50339.7	32031.4	18308.3	53895.5	34524.4	19371.1	50143.5	32325.4	17818.1	-3555.8	-2493.0	-1062.8	196.2	-294.0	490.2

¹ Предварителни данни към 12.02.2019 година.

² По данни на БНБ за транспортните разходи.



Таблица 1

Износ, внос и търговско салдо на България през периода януари - ноември 2017 и 2018¹ г. по месеци

(Продължение и край)

(Млн. левове)

Месеци/Периоди	Износ - FOB			Внос - CIF			Внос - FOB ²			Търговско салдо - FOB/CIF			Търговско салдо - FOB/FOB ²		
	общо	ЕС	трети страни	общо	ЕС	трети страни	общо	ЕС	трети страни	общо	ЕС	трети страни	общо	ЕС	трети страни
I.2018	4393.8	3097.1	1296.7	5055.9	3227.6	1828.3	4677.9	3010.7	1667.2	-662.1	-130.5	-531.6	-284.1	86.4	-370.5
II.2018	3904.3	2700.6	1203.7	4567.8	2914.5	1653.3	4255.9	2742.1	1513.8	-663.5	-213.9	-449.6	-351.6	-41.5	-310.1
III.2018	4506.1	3183.2	1322.9	5122.4	3652.1	1470.3	4762.6	3411.1	1351.5	-616.3	-468.9	-147.4	-256.5	-227.9	-28.6
I - III.2018	12804.2	8980.9	3823.3	14746.1	9794.2	4951.9	13696.4	9163.9	4532.5	-1941.9	-813.3	-1128.6	-892.2	-183.0	-709.2
IV.2018	4236.1	2899.1	1337.0	4972.8	3215.8	1757.0	4614.9	3003.2	1611.7	-736.7	-316.7	-420.0	-378.8	-104.1	-274.7
V.2018	4329.2	3028.0	1301.2	5163.5	3362.1	1801.4	4801.4	3147.7	1653.7	-834.3	-334.1	-500.2	-472.2	-119.7	-352.5
VI.2018	4828.5	3199.4	1629.1	5507.6	3445.0	2062.6	5117.8	3228.0	1889.8	-679.1	-245.6	-433.5	-289.3	-28.6	-260.7
IV - VI.2018	13393.8	9126.5	4267.3	15643.9	10022.9	5621.0	14534.1	9378.9	5155.2	-2250.1	-896.4	-1353.7	-1140.3	-252.4	-887.9
I - VI.2018	26198.0	18107.4	8090.6	30390.0	19817.1	10572.9	28230.5	18542.8	9687.7	-4192.0	-1709.7	-2482.3	-2032.5	-435.4	-1597.1
VII.2018	5070.5	3506.2	1564.3	5618.2	3572.5	2045.7	5208.1	3347.6	1860.5	-547.7	-66.3	-481.4	-137.6	158.6	-296.2
VIII.2018	4672.8	3307.8	1365.0	4970.3	2970.0	2000.3	4613.8	2778.9	1834.9	-297.5	337.8	-635.3	59.0	528.9	-469.9
IX.2018	4722.4	3226.1	1496.3	5166.7	3234.7	1932.0	4790.7	3037.4	1753.3	-444.3	-8.6	-435.7	-68.3	188.7	-257.0
VII - IX.2018	14465.7	10040.1	4425.6	15755.2	9777.2	5978.0	14612.6	9163.9	5448.7	-1289.5	262.9	-1552.4	-146.9	876.2	-1023.1
I - IX.2018	40663.7	28147.5	12516.2	46145.2	29594.3	16550.9	42843.1	27706.7	15136.4	-5481.5	-1446.8	-4034.7	-2179.4	440.8	-2620.2
X.2018	5393.0	3466.3	1926.7	6227.9	3673.2	2554.7	5786.9	3457.9	2329.0	-834.9	-206.9	-628.0	-393.9	8.4	-402.3
XI.2018	5064.3	3445.2	1619.1	5691.3	3606.6	2084.7	5311.7	3388.6	1923.1	-627.0	-161.4	-465.6	-247.4	56.6	-304.0
I - XI.2018	51121.0	35059.0	16062.0	58064.4	36874.1	21190.3	53941.7	34553.2	19388.5	-6943.4	-1815.1	-5128.3	-2820.7	505.8	-3326.5

¹ Предварителни данни към 12.02.2019 година.

² По данни на БНБ за транспортните разходи.



Таблица 2

Изменение в стойностния обем на износа и вноса на България през периода
януари - ноември 2018¹ г. спрямо същия месец на предходната година

(Проценти)

Месеци/Периоди	Износ - FOB			Внос - CIF			Внос - FOB		
	общо	ЕС	трети страни	общо	ЕС	трети страни	общо	ЕС	трети страни
I	13.1	27.0	-10.3	19.4	21.7	15.6	19.2	21.8	15.0
II	-6.6	7.0	-27.3	3.1	3.3	2.7	3.5	3.8	3.0
III	-4.7	7.1	-24.6	-3.5	9.7	-25.8	-4.0	8.9	-26.1
I - III	0.1	13.2	-21.3	5.5	11.3	-4.3	5.4	11.1	-4.6
IV	5.1	16.1	-12.8	6.4	8.0	3.5	5.9	7.9	2.4
V	-5.6	5.6	-24.3	4.2	6.3	0.4	3.9	6.0	0.1
VI	0.9	4.5	-5.5	12.1	10.0	15.6	11.6	9.7	15.0
IV - VI	-0.1	8.3	-14.3	7.5	8.1	6.5	7.1	7.9	5.9
I - VI	0.0	10.7	-17.7	6.6	9.7	1.2	6.3	9.5	0.7
VII	5.0	11.8	-7.7	18.7	18.7	18.8	17.8	18.3	17.0
VIII	1.9	13.1	-17.8	-0.2	-6.4	10.9	0.3	-5.4	10.5
IX	-1.0	2.4	-7.5	9.5	4.5	19.1	9.2	4.4	18.7
VII - IX	2.0	9.0	-11.0	9.2	5.4	16.1	9.0	5.6	15.3
I - IX	0.7	10.1	-15.5	7.4	8.2	6.1	7.2	8.2	5.5
X	7.7	7.0	9.1	14.1	3.1	34.9	14.3	3.8	34.3
XI	2.2	7.0	-6.7	3.7	-0.1	10.8	3.9	0.4	10.7
I - XI	1.6	9.5	-12.3	7.7	6.8	9.4	7.6	6.9	8.8

¹ Предварителни данни към 12.02.2019 година.



Таблица 3

Износ, внос и търговско салдо на България по групи страни и основни страни партньори¹ през периода януари - ноември 2017 и 2018² година

Страни и групи страни	Износ - FOB			Внос - CIF			Търговско салдо - FOB/CIF	
	2017	2018	изменение спрямо същия период на предходната година - %	2017	2018	изменение спрямо същия период на предходната година - %	2017	2018
	млн. левове			млн. левове			млн. левове	
Общо	50339.7	51121.0	1.6	53895.5	58064.4	7.7	-3555.8	-6943.4
ЕС	32031.4	35059.0	9.5	34524.4	36874.1	6.8	-2493.0	-1815.1
Австрия	892.7	927.8	3.9	1308.7	1447.1	10.6	-416.0	-519.3
Белгия	1947.1	1678.8	-13.8	1151.8	1145.8	-0.5	795.3	533.0
Германия	6599.3	7682.5	16.4	6620.7	7172.7	8.3	-21.4	509.8
Гърция	3090.7	3418.2	10.6	2370.2	2509.5	5.9	720.5	908.7
Дания	289.0	367.8	27.3	247.6	262.8	6.1	41.4	105.0
Естония	44.1	53.7	21.8	54.4	44.4	-18.4	-10.3	9.3
Ирландия	84.4	185.9	120.3	201.4	241.9	20.1	-117.0	-56.0
Испания	1407.6	1293.9	-8.1	2826.4	2813.2	-0.5	-1418.8	-1519.3
Италия	4034.2	4416.4	9.5	3925.7	4380.7	11.6	108.5	35.7
Кипър	147.1	187.9	27.7	176.1	244.5	38.8	-29.0	-56.6
Латвия	53.8	66.9	24.3	63.5	62.8	-1.1	-9.7	4.1
Литва	130.4	137.9	5.8	82.5	118.6	43.8	47.9	19.3
Люксембург	16.8	20.2	20.2	169.3	93.2	-44.9	-152.5	-73.0
Малта	33.4	38.8	16.2	73.9	231.6	213.4	-40.5	-192.8
Нидерландия	1203.2	1405.0	16.8	1969.2	2193.8	11.4	-766.0	-788.8
Обединено кралство	1187.4	1268.1	6.8	860.7	884.3	2.7	326.7	383.8
Полша	1133.8	1193.6	5.3	1970.2	1898.6	-3.6	-836.4	-705.0
Португалия	219.5	184.4	-16.0	95.8	155.5	62.3	123.7	28.9
Румъния	3962.0	4401.1	11.1	3835.6	3993.3	4.1	126.4	407.8
Словакия	376.5	386.9	2.8	699.6	721.0	3.1	-323.1	-334.1
Словения	379.5	377.2	-0.6	401.4	428.3	6.7	-21.9	-51.1
Унгария	833.9	909.1	9.0	1905.7	1999.4	4.9	-1071.8	-1090.3
Финландия	80.6	106.5	32.1	116.9	145.1	24.1	-36.3	-38.6
Франция	1980.4	2082.6	5.2	1556.7	1581.7	1.6	423.7	500.9
Хърватия	208.8	281.2	34.7	138.2	173.3	25.4	70.6	107.9
Чешка република	980.8	1096.4	11.8	1207.2	1361.6	12.8	-226.4	-265.2
Швеция	394.8	461.6	16.9	349.8	372.8	6.6	45.0	88.8
Неуточнени	319.6	428.6	34.1	145.2	196.6	35.4	174.4	232.0

¹ Страна партньор е тази, за/от която стоките са изпратени/получени.

² Предварителни данни към 12.02.2019 година.

Таблица 3
Износ, внос и търговско салдо на България по групи страни и основни страни партньори¹ през периода януари - ноември 2017 и 2018² година

(Продължение)

Страни и групи страни	Износ - FOB			Внос - CIF			Търговско салдо - FOB/CIF	
	2017	2018	изменение спрямо същия период на предходната година - %	2017	2018	изменение спрямо същия период на предходната година - %	2017	2018
	млн. левове			млн. левове			млн. левове	
ТРЕТИ СТРАНИ	18308.3	16062.0	-12.3	19371.1	21190.3	9.4	-1062.8	-5128.3
ОНД³	1996.0	1338.2	-33.0	6278.3	6699.2	6.7	-4282.3	-5361.0
в това число:								
Казахстан	43.8	43.7	-0.2	25.2	8.9	-64.7	18.6	34.8
Руска федерация	1391.5	687.8	-50.6	5254.4	5607.2	6.7	-3862.9	-4919.4
Украйна	267.9	328.0	22.4	803.9	866.5	7.8	-536.0	-538.5
ОИСР⁴	6182.9	5809.7	-6.0	4952.2	5527.3	11.6	1230.7	282.4
в това число:								
Израел	201.6	118.9	-41.0	90.4	74.1	-18.0	111.2	44.8
Канада	92.2	122.4	32.8	118.9	117.8	-0.9	-26.7	4.6
Република Корея	104.7	162.8	55.5	204.5	276.9	35.4	-99.8	-114.1
Съединени американски щати	735.4	840.0	14.2	420.8	517.0	22.9	314.6	323.0
Турция	4434.2	3970.6	-10.5	3414.2	3584.5	5.0	1020.0	386.1
Япония	74.8	75.8	1.3	187.4	253.3	35.2	-112.6	-177.5
ЕАСТ⁵	381.0	357.6	-6.1	431.8	511.8	18.5	-50.8	-154.2
в това число:								
Норвегия	73.7	72.1	-2.2	57.2	66.4	16.1	16.5	5.7
Швейцария	304.6	280.6	-7.9	371.6	441.8	18.9	-67.0	-161.2
Страни, невключени в горните групировки								
Албания	141.9	151.9	7.0	33.2	30.5	-8.1	108.7	121.4
Бивша югославска република Македония	725.3	754.2	4.0	590.1	587.8	-0.4	135.2	166.4
Босна и Херцеговина	124.9	111.6	-10.6	70.7	40.4	-42.9	54.2	71.2
Бразилия	52.3	53.7	2.7	34.6	82.2	137.6	17.7	-28.5
Виетнам	54.3	50.3	-7.4	80.7	86.8	7.6	-26.4	-36.5
Грузия	329.0	313.0	-4.9	567.2	593.1	4.6	-238.2	-280.1

¹ Страна партньор е тази, за/от която стоките са изпратени/получени.

² Предварителни данни към 12.02.2019 година.

³ ОНД включва: Азербайджан, Армения, Беларус, Казахстан, Киргизка република, Република Молдова, Руска федерация, Таджикистан, Туркменистан, Узбекистан и Украйна.

⁴ ОИСР включва: Австралия, Американски Вирджински острови, Исландия, Канада, Мексико, Нова Зеландия, Норвегия, Република Корея, САЩ, Турция, Швейцария, Япония, Израел и Чили.

⁵ ЕАСТ включва: Норвегия, Швейцария, Исландия и Лихтенщайн.


Таблица 3
Износ, внос и търговско салдо на България по групи страни и основни страни партньори¹ през периода януари - ноември 2017 и 2018² година

(Продължение и край)

Страни и групи страни	Износ - FOB			Внос - CIF			Търговско салдо - FOB/CIF	
	2017	2018	изменение спрямо същия период на предходната година - %	2017	2018	изменение спрямо същия период на предходната година - %	2017	2018
	млн. левове			млн. левове			млн. левове	
Египет	793.8	378.8	-52.3	1022.4	901.6	-11.8	-228.6	-522.8
Индия	199.2	164.4	-17.5	252.9	355.0	40.4	-53.7	-190.6
Индонезия	52.6	35.1	-33.3	85.3	327.1	283.5	-32.7	-292.0
Ислямска република Иран	113.8	65.4	-42.5	99.4	60.8	-38.8	14.4	4.6
Китай	1197.5	1300.9	8.6	2001.7	2391.5	19.5	-804.2	-1090.6
Обединени арабски емирства	306.8	171.6	-44.1	50.6	48.5	-4.2	256.2	123.1
Перу	29.9	14.4	-51.8	32.0	81.9	155.9	-2.1	-67.5
Република Южна Африка	121.0	256.4	111.9	57.7	68.4	18.5	63.3	188.0
Сингапур	408.6	476.1	16.5	62.8	72.9	16.1	345.8	403.2
Сирийска арабска република	38.6	29.2	-24.4	0.3	0.5	66.7	38.3	28.7
Сърбия	851.0	946.4	11.2	1076.9	1139.9	5.9	-225.9	-193.5
Тайван	57.7	49.3	-14.6	183.3	209.1	14.1	-125.6	-159.8

¹ Страна партньор е тази, за/от която стоките са изпратени/получени.

² Предварителни данни към 12.02.2019 година.

Износ, внос и търговско салдо на България по сектори на Стандартната външнотърговска класификация (SITC, рев. 4) през периода януари - ноември 2017 и 2018¹ година

Сектори на SITC	Износ - FOB			Внос - CIF			Търговско салдо - FOB/CIF	
	2017	2018	изменение спрямо същия период на предходната година - %	2017	2018	изменение спрямо същия период на предходната година - %	2017	2018
	млн. левове			млн. левове			млн. левове	
Общо	50339.7	51121.0	1.6	53895.5	58064.4	7.7	-3555.8	-6943.4
в т.ч. ЕС	32031.4	35059.0	9.5	34524.4	36874.1	6.8	-2493.0	-1815.1
Храни и живи животни	5176.4	5440.5	5.1	4211.1	4222.3	0.3	965.3	1218.2
в т.ч. ЕС	3805.3	4307.6	13.2	3450.0	3445.8	-0.1	355.3	861.8
Безалкохолни и алкохолни напитки и тютюн	674.7	575.3	-14.7	728.5	857.7	17.7	-53.8	-282.4
в т.ч. ЕС	291.8	328.1	12.4	574.0	664.8	15.8	-282.2	-336.7
Необработени (сурови) материали, негодни за консумация (изкл. горивата)	3101.1	3233.8	4.3	4902.8	5408.0	10.3	-1801.7	-2174.2
в т.ч. ЕС	2050.1	2238.9	9.2	2808.0	2944.3	4.9	-757.9	-705.4
Минерални горива, масла и подобни продукти	4906.4	4469.4	-8.9	7531.3	7786.6	3.4	-2624.9	-3317.2
в т.ч. ЕС	1281.2	1650.5	28.8	1601.4	1586.5	-0.9	-320.2	64.0
Мазнини, масла и восъци от животински и растителен произход	520.3	570.0	9.6	180.4	186.7	3.5	339.9	383.3
в т.ч. ЕС	350.8	350.8	0.0	115.5	111.0	-3.9	235.3	239.8
Химични вещества и продукти	5000.3	5139.7	2.8	7765.5	8165.4	5.1	-2765.2	-3025.7
в т.ч. ЕС	3137.6	3294.6	5.0	6071.4	6240.0	2.8	-2933.8	-2945.4
Артикули, класифицирани главно според вида на материала	11885.6	11952.4	0.6	9340.0	10055.2	7.7	2545.6	1897.2
в т.ч. ЕС	7628.5	7888.9	3.4	5427.4	5779.4	6.5	2201.1	2109.5
Машини, оборудване и превозни средства	10607.2	11583.3	9.2	14360.7	16253.4	13.2	-3753.5	-4670.1
в т.ч. ЕС	7696.9	8940.5	16.2	11034.1	12423.3	12.6	-3337.2	-3482.8
Разнообразни готови продукти, н.д.	8331.1	8013.0	-3.8	4584.4	4815.4	5.0	3746.7	3197.6
в т.ч. ЕС	5684.2	5945.7	4.6	3183.7	3402.2	6.9	2500.5	2543.5
Стоки и сделки, н.д.	136.6	143.6	5.1	290.8	313.7	7.9	-154.2	-170.1
в т.ч. ЕС	105.0	113.4	8.0	258.9	276.8	6.9	-153.9	-163.4

¹ Предварителни данни към 12.02.2019 година.