

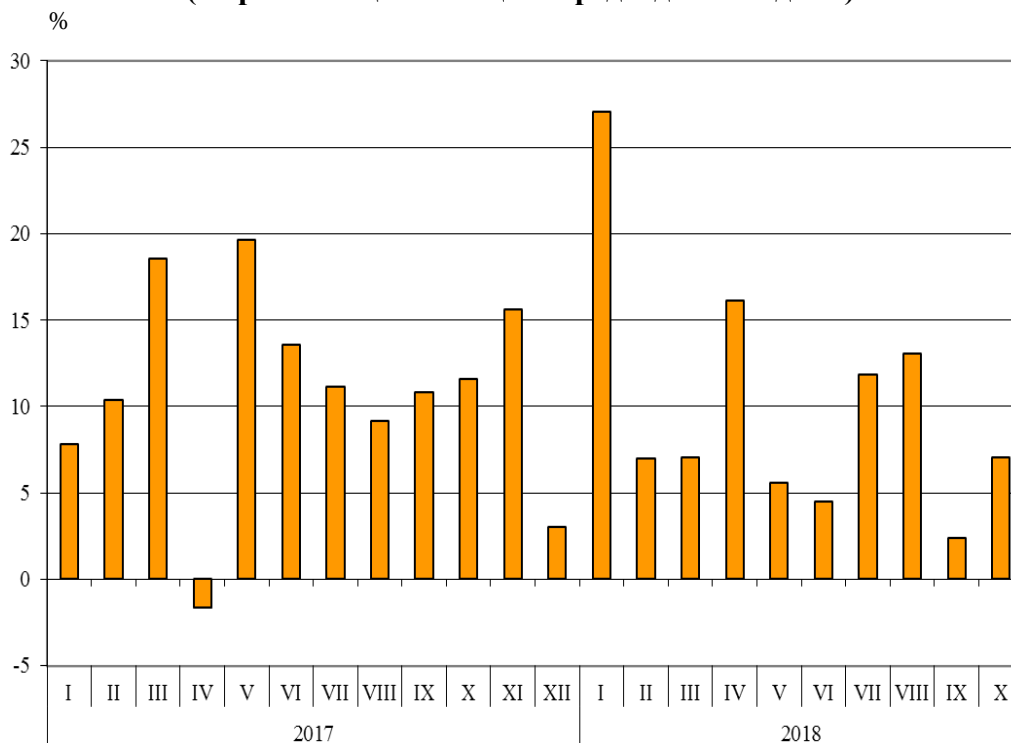


ТЪРГОВИЯ СЪС СТОКИ НА БЪЛГАРИЯ С ЕС ПРЕЗ ПЕРИОДА ЯНУАРИ - ОКТОМВРИ 2018 ГОДИНА (ПРЕДВАРИТЕЛНИ ДАННИ)

През периода **януари - октомври 2018 г.** износът на стоки от България за ЕС се увеличава с 9.7% спрямо същия период на 2017 г. и е в размер на 31 613.8 млн. лева (табл. 1 и 2 от приложението). Основни търговски партньори на България са Германия, Италия, Румъния, Гърция, Франция и Белгия, които формират 67.8% от износа за държавите - членки на ЕС (табл. 3 от приложението).

През **октомври 2018 г.** износът на стоки за ЕС нараства със 7.0% спрямо същия месец на предходната година и е в размер на 3 466.3 млн. лева.

Фиг. 1. Номинално изменение в стойностния обем¹ на износа на стоки на България за ЕС през периода 2017 - 2018 година (Спрямо същия месец на предходната година)



При износа на стоки от България за ЕС, разпределен според **Стандартната външнотърговска класификация**, през периода **януари - октомври 2018 г.** в сравнение със същия период на предходната година най-голям ръст е отбелязан в секторите „Минерални горива, масла и подобни продукти“ (23.8%) и „Машини, оборудване и превозни средства“ (15.5%) (табл. 4 от приложението). Спад се наблюдава единствено в сектор „Мазнини, масла и восъци от животински и растителен произход“ (1.2%).

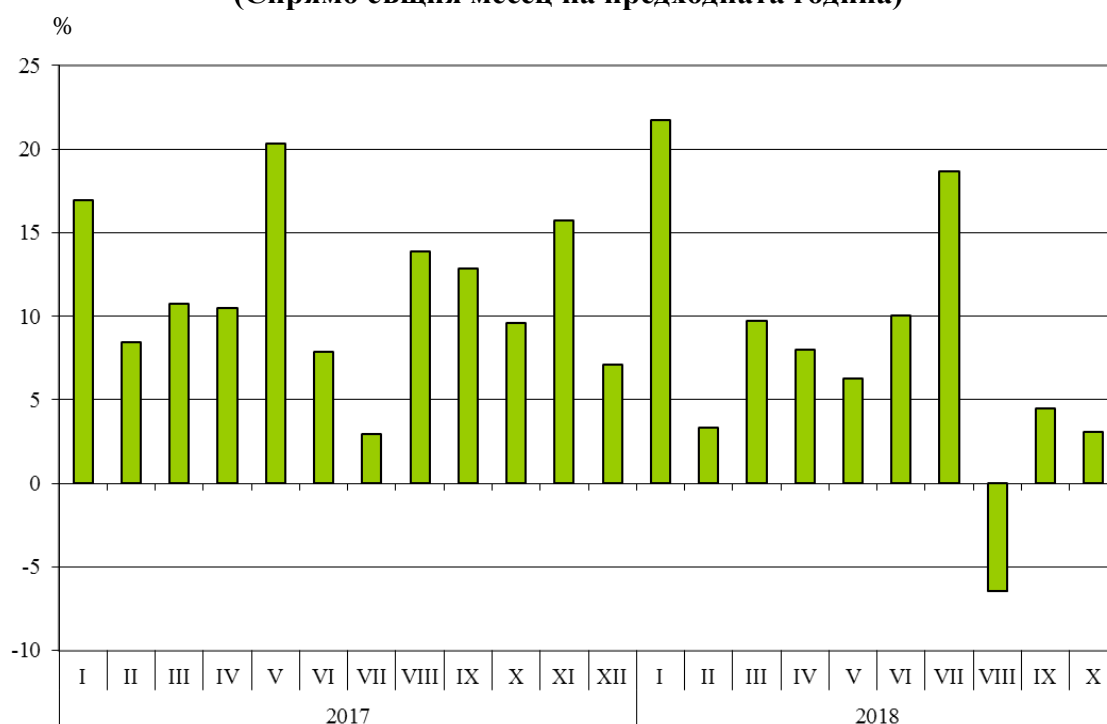
¹ Изменение в стойностния обем по текущи цени.



Вносът на стоки в България от ЕС през периода **януари - октомври 2018 г.** се увеличава със 7.6% спрямо същия период на 2017 г. и е на стойност 33 267.5 млн. лв. по цени CIF (табл. 1 и 2 от приложението). Най-голям е стойностният обем на стоките, внесени от Германия, Италия, Румъния, Испания и Гърция (табл. 3 от приложението).

През **октомври 2018 г.** вносът на стоки в България от държавите - членки на ЕС, се увеличава с 3.1% спрямо същия месец на предходната година и е в размер на 3 673.2 млн. лева.

Фиг. 2. Номинално изменение в стойностния обем¹ на вноса на стоки на България от ЕС през периода 2017 - 2018 година (Спрямо същия месец на предходната година)



При вноса на стоки от ЕС, разпределен според **Стандартната въннотърговска класификация**, през периода **януари - октомври 2018 г.** в сравнение със същия период на 2017 г. най-голямо процентно увеличение е отчетено в сектор „Безалкохолни и алкохолни напитки и тютюн“ (15.4%), а най-голямо намаление се наблюдава в сектор „Мазнини, масла и восъци от животински и растителен произход“ (4.5%).

Въннотърговското салдо (износ FOB - внос CIF) на България с ЕС за периода януари - октомври 2018 г. е отрицателно и е на стойност 1 653.7 млн. лева (табл. 1 от приложението).

По цени FOB/FOB (след елиминирание на разходите за транспорт и застраховки при внос на стоки) салдото е положително и е в размер на 449.2 млн. лева.

¹ Изменение в стойностния обем по текущи цени.

Приложение

Таблица 1

Износ, внос и търговско салдо на България през периода януари - октомври 2017 и 2018¹ г. по месеци

(Млн. левове)

Месеци/Периоди	Износ - FOB			Внос - CIF			Внос - FOB ²			Търговско салдо - FOB/CIF			Търговско салдо - FOB/FOB ²		
	общо	ЕС	трети страни	общо	ЕС	трети страни	общо	ЕС	трети страни	общо	ЕС	трети страни	общо	ЕС	трети страни
I.2017	3884.4	2438.2	1446.2	4233.0	2651.9	1581.1	3922.8	2472.7	1450.1	-348.6	-213.7	-134.9	-38.4	-34.5	-3.9
II.2017	4179.1	2524.3	1654.8	4430.9	2820.4	1610.5	4112.3	2641.9	1470.4	-251.8	-296.1	44.3	66.8	-117.6	184.4
III.2017	4728.8	2973.3	1755.5	5309.2	3328.8	1980.4	4960.0	3131.1	1828.9	-580.4	-355.5	-224.9	-231.2	-157.8	-73.4
I - III.2017	12792.3	7935.8	4856.5	13973.1	8801.1	5172.0	12995.1	8245.7	4749.4	-1180.8	-865.3	-315.5	-202.8	-309.9	107.1
IV.2017	4029.9	2496.3	1533.6	4675.3	2977.4	1697.9	4358.0	2784.0	1574.0	-645.4	-481.1	-164.3	-328.1	-287.7	-40.4
V.2017	4587.8	2867.9	1719.9	4956.9	3162.9	1794.0	4621.6	2969.1	1652.5	-369.1	-295.0	-74.1	-33.8	-101.2	67.4
VI.2017	4785.6	3061.9	1723.7	4915.3	3131.1	1784.2	4584.8	2942.0	1642.8	-129.7	-69.2	-60.5	200.8	119.9	80.9
IV - VI.2017	13403.3	8426.1	4977.2	14547.5	9271.4	5276.1	13564.4	8695.1	4869.3	-1144.2	-845.3	-298.9	-161.1	-269.0	107.9
I - VI.2017	26195.6	16361.9	9833.7	28520.6	18072.5	10448.1	26559.5	16940.8	9618.7	-2325.0	-1710.6	-614.4	-363.9	-578.9	215.0
VII.2017	4831.1	3135.4	1695.7	4732.6	3010.1	1722.5	4419.4	2828.8	1590.6	98.5	125.3	-26.8	411.7	306.6	105.1
VIII.2017	4586.3	2925.5	1660.8	4978.2	3174.3	1803.9	4598.8	2938.7	1660.1	-391.9	-248.8	-143.1	-12.5	-13.2	0.7
IX.2017	4768.4	3151.1	1617.3	4716.9	3095.2	1621.7	4387.1	2910.4	1476.7	51.5	55.9	-4.4	381.3	240.7	140.6
VII - IX.2017	14185.8	9212.0	4973.8	14427.7	9279.6	5148.1	13405.3	8677.9	4727.4	-241.9	-67.6	-174.3	780.5	534.1	246.4
I - IX.2017	40381.4	25573.9	14807.5	42948.3	27352.1	15596.2	39964.8	25618.7	14346.1	-2566.9	-1778.2	-788.7	416.6	-44.8	461.4
X.2017	5005.2	3238.9	1766.3	5457.6	3563.8	1893.8	5064.6	3330.3	1734.3	-452.4	-324.9	-127.5	-59.4	-91.4	32.0
I - X.2017	45386.6	28812.8	16573.8	48405.9	30915.9	17490.0	45029.4	28949.0	16080.4	-3019.3	-2103.1	-916.2	357.2	-136.2	493.4

¹ Предварителни данни към 11.01.2019 година.

² По данни на БНБ за транспортните разходи.



Таблица 1

Износ, внос и търговско салдо на България през периода януари - октомври 2017 и 2018¹ г. по месеци

(Продължение и край)

(Млн. левове)

Месеци/Периоди	Износ - FOB			Внос - CIF			Внос - FOB ²			Търговско салдо - FOB/CIF			Търговско салдо - FOB/FOB ²		
	общо	ЕС	трети страни	общо	ЕС	трети страни	общо	ЕС	трети страни	общо	ЕС	трети страни	общо	ЕС	трети страни
I.2018	4393.8	3097.1	1296.7	5055.9	3227.6	1828.3	4677.9	3010.7	1667.2	-662.1	-130.5	-531.6	-284.1	86.4	-370.5
II.2018	3904.3	2700.6	1203.7	4567.8	2914.5	1653.3	4255.9	2742.1	1513.8	-663.5	-213.9	-449.6	-351.6	-41.5	-310.1
III.2018	4506.1	3183.2	1322.9	5122.4	3652.1	1470.3	4762.6	3411.1	1351.5	-616.3	-468.9	-147.4	-256.5	-227.9	-28.6
I - III.2018	12804.2	8980.9	3823.3	14746.1	9794.2	4951.9	13696.4	9163.9	4532.5	-1941.9	-813.3	-1128.6	-892.2	-183.0	-709.2
IV.2018	4236.1	2899.1	1337.0	4972.8	3215.8	1757.0	4614.9	3003.2	1611.7	-736.7	-316.7	-420.0	-378.8	-104.1	-274.7
V.2018	4329.2	3028.0	1301.2	5163.5	3362.1	1801.4	4801.4	3147.7	1653.7	-834.3	-334.1	-500.2	-472.2	-119.7	-352.5
VI.2018	4828.5	3199.4	1629.1	5507.6	3445.0	2062.6	5117.8	3228.0	1889.8	-679.1	-245.6	-433.5	-289.3	-28.6	-260.7
IV - VI.2018	13393.8	9126.5	4267.3	15643.9	10022.9	5621.0	14534.1	9378.9	5155.2	-2250.1	-896.4	-1353.7	-1140.3	-252.4	-887.9
I - VI.2018	26198.0	18107.4	8090.6	30390.0	19817.1	10572.9	28230.5	18542.8	9687.7	-4192.0	-1709.7	-2482.3	-2032.5	-435.4	-1597.1
VII.2018	5070.5	3506.2	1564.3	5618.2	3572.5	2045.7	5208.1	3347.6	1860.5	-547.7	-66.3	-481.4	-137.6	158.6	-296.2
VIII.2018	4672.8	3307.8	1365.0	4970.3	2970.0	2000.3	4613.8	2778.9	1834.9	-297.5	337.8	-635.3	59.0	528.9	-469.9
IX.2018	4722.4	3226.1	1496.3	5166.7	3234.7	1932.0	4790.7	3037.4	1753.3	-444.3	-8.6	-435.7	-68.3	188.7	-257.0
VII - IX.2018	14465.7	10040.1	4425.6	15755.2	9777.2	5978.0	14612.6	9163.9	5448.7	-1289.5	262.9	-1552.4	-146.9	876.2	-1023.1
I - IX.2018	40663.7	28147.5	12516.2	46145.2	29594.3	16550.9	42843.1	27706.7	15136.4	-5481.5	-1446.8	-4034.7	-2179.4	440.8	-2620.2
X.2018	5393.0	3466.3	1926.7	6227.9	3673.2	2554.7	5786.9	3457.9	2329.0	-834.9	-206.9	-628.0	-393.9	8.4	-402.3
I - X.2018	46056.7	31613.8	14442.9	52373.1	33267.5	19105.6	48630.0	31164.6	17465.4	-6316.4	-1653.7	-4662.7	-2573.3	449.2	-3022.5

¹ Предварителни данни към 11.01.2019 година.

² По данни на БНБ за транспортните разходи.



Таблица 2

Изменение в стойностния обем на износа и вноса на България през периода
януари - октомври 2018¹ г. спрямо същия месец на предходната година

(Проценти)

Месеци/Периоди	Износ - FOB			Внос - CIF			Внос - FOB		
	общо	ЕС	трети страни	общо	ЕС	трети страни	общо	ЕС	трети страни
I	13.1	27.0	-10.3	19.4	21.7	15.6	19.2	21.8	15.0
II	-6.6	7.0	-27.3	3.1	3.3	2.7	3.5	3.8	3.0
III	-4.7	7.1	-24.6	-3.5	9.7	-25.8	-4.0	8.9	-26.1
I - III	0.1	13.2	-21.3	5.5	11.3	-4.3	5.4	11.1	-4.6
IV	5.1	16.1	-12.8	6.4	8.0	3.5	5.9	7.9	2.4
V	-5.6	5.6	-24.3	4.2	6.3	0.4	3.9	6.0	0.1
VI	0.9	4.5	-5.5	12.1	10.0	15.6	11.6	9.7	15.0
IV - VI	-0.1	8.3	-14.3	7.5	8.1	6.5	7.1	7.9	5.9
I - VI	0.0	10.7	-17.7	6.6	9.7	1.2	6.3	9.5	0.7
VII	5.0	11.8	-7.7	18.7	18.7	18.8	17.8	18.3	17.0
VIII	1.9	13.1	-17.8	-0.2	-6.4	10.9	0.3	-5.4	10.5
IX	-1.0	2.4	-7.5	9.5	4.5	19.1	9.2	4.4	18.7
VII - IX	2.0	9.0	-11.0	9.2	5.4	16.1	9.0	5.6	15.3
I - IX	0.7	10.1	-15.5	7.4	8.2	6.1	7.2	8.2	5.5
X	7.7	7.0	9.1	14.1	3.1	34.9	14.3	3.8	34.3
I - X	1.5	9.7	-12.9	8.2	7.6	9.2	8.0	7.7	8.6

¹ Предварителни данни към 11.01.2019 година.



Таблица 3

Износ, внос и търговско салдо на България по групи страни и основни страни партньори¹ през периода януари - октомври 2017 и 2018² година

Страни и групи страни	Износ - FOB			Внос - CIF			Търговско салдо - FOB/CIF	
	2017	2018	изменение спрямо същия период на предходната година - %	2017	2018	изменение спрямо същия период на предходната година - %	2017	2018
	млн. левове			млн. левове			млн. левове	
Общо	45386.6	46056.7	1.5	48405.9	52373.1	8.2	-3019.3	-6316.4
ЕС	28812.8	31613.8	9.7	30915.9	33267.5	7.6	-2103.1	-1653.7
Австрия	809.6	835.5	3.2	1167.9	1281.2	9.7	-358.3	-445.7
Белгия	1683.9	1484.7	-11.8	1033.5	1055.1	2.1	650.4	429.6
Германия	5930.0	7012.4	18.3	5958.2	6479.7	8.8	-28.2	532.7
Гърция	2771.7	3075.0	10.9	2121.7	2222.5	4.8	650.0	852.5
Дания	263.6	301.4	14.3	220.8	238.3	7.9	42.8	63.1
Естония	39.8	48.7	22.4	34.9	40.4	15.8	4.9	8.3
Ирландия	76.9	179.1	132.9	180.6	212.0	17.4	-103.7	-32.9
Испания	1263.5	1186.8	-6.1	2533.0	2588.1	2.2	-1269.5	-1401.3
Италия	3663.1	4027.1	9.9	3537.6	3967.3	12.1	125.5	59.8
Кипър	128.4	165.9	29.2	169.1	240.8	42.4	-40.7	-74.9
Латвия	48.3	60.2	24.6	61.4	59.4	-3.3	-13.1	0.8
Литва	115.5	121.5	5.2	75.2	105.6	40.4	40.3	15.9
Люксембург	15.0	17.5	16.7	161.7	87.5	-45.9	-146.7	-70.0
Малта	30.5	35.4	16.1	71.7	229.2	219.7	-41.2	-193.8
Нидерландия	1078.4	1240.1	15.0	1732.5	1957.4	13.0	-654.1	-717.3
Обединено кралство	1062.2	1135.5	6.9	785.0	796.6	1.5	277.2	338.9
Полша	1025.1	1068.3	4.2	1763.2	1692.3	-4.0	-738.1	-624.0
Португалия	207.9	172.5	-17.0	87.3	147.2	68.6	120.6	25.3
Румъния	3605.0	4001.4	11.0	3422.5	3631.0	6.1	182.5	370.4
Словакия	333.0	337.7	1.4	623.2	630.4	1.2	-290.2	-292.7
Словения	343.9	337.0	-2.0	361.2	388.3	7.5	-17.3	-51.3
Унгария	748.5	810.0	8.2	1678.5	1791.5	6.7	-930.0	-981.5
Финландия	71.6	92.6	29.3	100.3	127.7	27.3	-28.7	-35.1
Франция	1783.7	1836.7	3.0	1393.0	1436.9	3.2	390.7	399.8
Хърватия	189.0	252.0	33.3	127.1	156.2	22.9	61.9	95.8
Чешка република	874.2	984.2	12.6	1074.1	1200.5	11.8	-199.9	-216.3
Швеция	357.4	414.3	15.9	317.5	339.9	7.1	39.9	74.4
Неуточнени	293.1	380.3	29.8	123.2	164.5	33.5	169.9	215.8

¹ Страна партньор е тази, за/от която стоките са изпратени/получени.

² Предварителни данни към 11.01.2019 година.

Таблица 3
Износ, внос и търговско салдо на България по групи страни и основни страни партньори¹ през периода януари - октомври 2017 и 2018² година

(Продължение)

Страни и групи страни	Износ - FOB			Внос - CIF			Търговско салдо - FOB/CIF	
	2017	2018	изменение спрямо същия период на предходната година - %	2017	2018	изменение спрямо същия период на предходната година - %	2017	2018
	млн. левове			млн. левове			млн. левове	
ТРЕТИ СТРАНИ	16573.8	14442.9	-12.9	17490.0	19105.6	9.2	-916.2	-4662.7
ОНД³	1848.9	1206.4	-34.8	5664.6	6103.2	7.7	-3815.7	-4896.8
в това число:								
Казахстан	39.8	40.5	1.8	23.8	8.9	-62.6	16.0	31.6
Руска федерация	1309.7	616.9	-52.9	4742.5	5119.7	8.0	-3432.8	-4502.8
Украйна	235.9	301.9	28.0	723.9	785.8	8.6	-488.0	-483.9
ОИСР⁴	5527.9	5266.2	-4.7	4449.7	4952.5	11.3	1078.2	313.7
в това число:								
Израел	188.4	106.7	-43.4	83.6	68.0	-18.7	104.8	38.7
Канада	83.6	113.8	36.1	109.1	106.9	-2.0	-25.5	6.9
Република Корея	95.4	131.2	37.5	187.3	251.8	34.4	-91.9	-120.6
Съединени американски щати	657.3	753.1	14.6	380.4	443.8	16.7	276.9	309.3
Турция	3943.9	3627.1	-8.0	3059.7	3204.5	4.7	884.2	422.6
Япония	67.8	70.6	4.1	169.1	225.9	33.6	-101.3	-155.3
ЕАСТ⁵	347.3	321.5	-7.4	383.2	466.7	21.8	-35.9	-145.2
в това число:								
Норвегия	67.3	63.5	-5.6	55.5	61.6	11.0	11.8	1.9
Швейцария	277.4	253.3	-8.7	325.0	401.9	23.7	-47.6	-148.6
Страни, невключени в горните групировки:								
Албания	125.4	138.2	10.2	27.9	24.8	-11.1	97.5	113.4
Бивша югославска република Македония	654.8	681.5	4.1	537.3	535.4	-0.4	117.5	146.1
Босна и Херцеговина	112.7	100.4	-10.9	65.6	36.2	-44.8	47.1	64.2
Бразилия	49.5	51.4	3.8	31.4	78.2	149.0	18.1	-26.8
Виетнам	47.7	42.6	-10.7	71.7	77.9	8.6	-24.0	-35.3
Грузия	304.0	282.4	-7.1	503.1	553.5	10.0	-199.1	-271.1

¹ Страна партньор е тази, за/от която стоките са изпратени/получени.

² Предварителни данни към 11.01.2019 година.

³ ОНД включва: Азербайджан, Армения, Беларус, Казахстан, Киргизка република, Република Молдова, Руска федерация, Таджикистан, Туркменистан, Узбекистан и Украйна.

⁴ ОИСР включва: Австралия, Американски Вирджински острови, Исландия, Канада, Мексико, Нова Зеландия, Норвегия, Република Корея, САЩ, Турция, Швейцария, Япония, Израел и Чили.

⁵ ЕАСТ включва: Норвегия, Швейцария, Исландия и Лихтенщайн.



Таблица 3

Износ, внос и търговско салдо на България по групи страни и основни страни партньори¹ през периода януари - октомври 2017 и 2018² година

(Продължение и край)

Страни и групи страни	Износ - FOB			Внос - CIF			Търговско салдо - FOB/CIF	
	2017	2018	изменение спрямо същия период на предходната година - %	2017	2018	изменение спрямо същия период на предходната година - %	2017	2018
	млн. левове			млн. левове			млн. левове	
Египет	717.4	334.7	-53.3	881.3	759.8	-13.8	-163.9	-425.1
Индия	187.9	149.9	-20.2	227.1	319.2	40.6	-39.2	-169.3
Индонезия	48.7	32.3	-33.7	78.1	320.2	310.0	-29.4	-287.9
Ислямска република Иран	107.2	59.6	-44.4	94.5	53.7	-43.2	12.7	5.9
Китай	1077.4	1139.2	5.7	1831.9	2185.6	19.3	-754.5	-1046.4
Обединени арабски емирства	291.3	155.7	-46.5	45.8	43.4	-5.2	245.5	112.3
Перу	28.2	12.8	-54.6	29.8	69.3	132.6	-1.6	-56.5
Република Южна Африка	109.3	208.0	90.3	55.9	58.8	5.2	53.4	149.2
Сингапур	366.2	422.8	15.5	53.6	65.2	21.6	312.6	357.6
Сирийска арабска република	34.9	26.0	-25.5	0.3	0.5	66.7	34.6	25.5
Сърбия	759.0	835.4	10.1	965.2	1022.6	5.9	-206.2	-187.2
Тайван	52.2	46.5	-10.9	166.0	187.6	13.0	-113.8	-141.1

¹ Страна партньор е тази, за/от която стоките са изпратени/получени.

² Предварителни данни към 11.01.2019 година.

Износ, внос и търговско салдо на България по сектори на Стандартната външнотърговска класификация (SITC, рев. 4) през периода януари - октомври 2017 и 2018¹ година

Сектори на SITC	Износ - FOB			Внос - CIF			Търговско салдо - FOB/CIF	
	2017	2018	изменение спрямо същия период на предходната година - %	2017	2018	изменение спрямо същия период на предходната година - %	2017	2018
	млн. левове			млн. левове			млн. левове	
Общо	45386.6	46056.7	1.5	48405.9	52373.1	8.2	-3019.3	-6316.4
в т.ч. ЕС	28812.8	31613.8	9.7	30915.9	33267.5	7.6	-2103.1	-1653.7
Храни и живи животни	4653.3	4901.9	5.3	3805.0	3801.3	-0.1	848.3	1100.6
в т.ч. ЕС	3390.2	3901.8	15.1	3114.6	3112.2	-0.1	275.6	789.6
Безалкохолни и алкохолни напитки и тютюн	618.4	518.7	-16.1	651.7	762.1	16.9	-33.3	-243.4
в т.ч. ЕС	265.8	293.5	10.4	509.3	587.5	15.4	-243.5	-294.0
Необработени (сурови) материали, негодни за консумация (изкл. горивата)	2761.8	2950.1	6.8	4385.1	4939.9	12.7	-1623.3	-1989.8
в т.ч. ЕС	1815.8	2055.9	13.2	2486.3	2689.0	8.2	-670.5	-633.1
Минерални горива, масла и подобни продукти	4403.2	3986.1	-9.5	6737.3	6983.3	3.7	-2334.1	-2997.2
в т.ч. ЕС	1188.0	1471.0	23.8	1439.1	1467.6	2.0	-251.1	3.4
Мазнини, масла и восъци от животински и растителен произход	467.6	511.2	9.3	162.2	168.9	4.1	305.4	342.3
в т.ч. ЕС	313.6	309.7	-1.2	105.1	100.4	-4.5	208.5	209.3
Химични вещества и продукти	4510.8	4643.9	3.0	7014.2	7449.6	6.2	-2503.4	-2805.7
в т.ч. ЕС	2832.6	2982.8	5.3	5471.9	5669.4	3.6	-2639.3	-2686.6
Артикули, класифицирани главно според вида на материала	10736.5	10848.9	1.0	8423.3	9081.2	7.8	2313.2	1767.7
в т.ч. ЕС	6854.4	7182.7	4.8	4884.9	5206.2	6.6	1969.5	1976.5
Машини, оборудване и превозни средства	9548.5	10353.2	8.4	12864.9	14576.1	13.3	-3316.4	-4222.9
в т.ч. ЕС	6910.0	7983.5	15.5	9845.5	11140.6	13.2	-2935.5	-3157.1
Разнообразни готови продукти, н.д.	7564.0	7213.5	-4.6	4101.7	4326.4	5.5	3462.3	2887.1
в т.ч. ЕС	5148.3	5331.2	3.6	2827.5	3043.5	7.6	2320.8	2287.7
Стоки и сделки, н.д.	122.5	129.2	5.5	260.5	284.3	9.1	-138.0	-155.1
в т.ч. ЕС	94.1	101.7	8.1	231.7	251.1	8.4	-137.6	-149.4

¹ Предварителни данни към 11.01.2019 година.