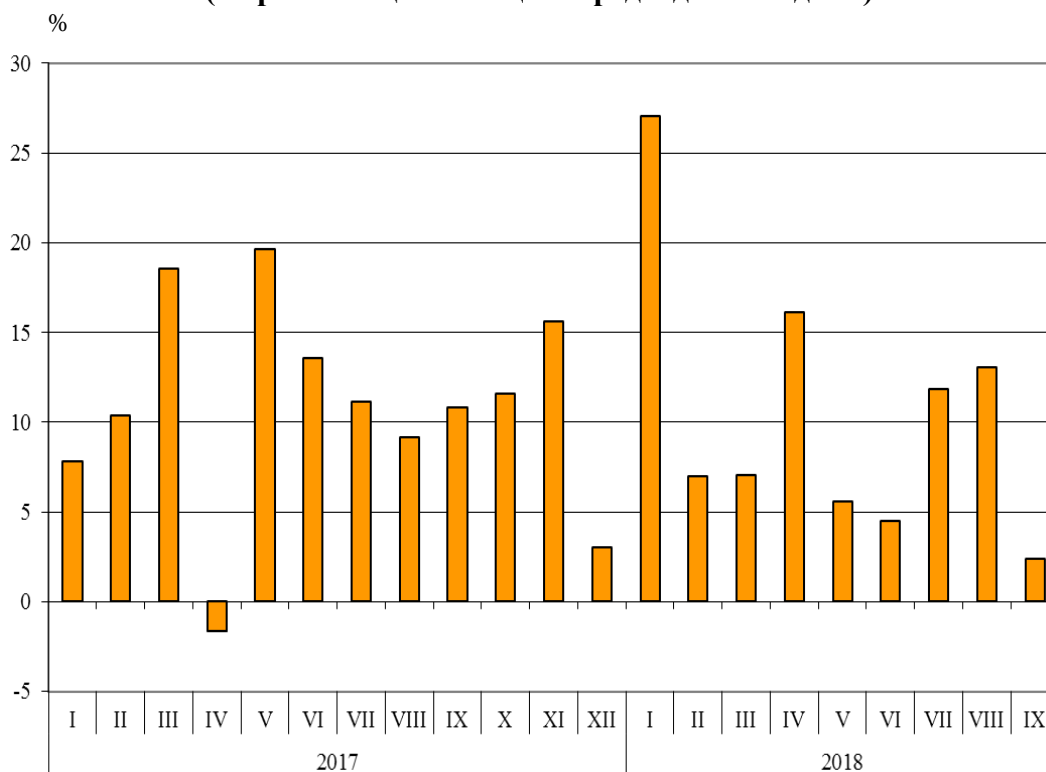


ТЪРГОВИЯ СЪС СТОКИ НА БЪЛГАРИЯ С ЕС ПРЕЗ ПЕРИОДА ЯНУАРИ - СЕПТЕМВРИ **2018 ГОДИНА** **(ПРЕДВАРИТЕЛНИ ДАННИ)**

През периода **януари - септември 2018 г.** износът на стоки от България за ЕС се увеличава с 10.1% спрямо същия период на 2017 г. и е в размер на 28 147.5 млн. лева (табл. 1 и 2 от приложението). Основни търговски партньори на България са Германия, Италия, Румъния, Гърция, Франция и Белгия, които формират 67.8% от износа за държавите - членки на ЕС (табл. 3 от приложението).

През **септември 2018 г.** износът на стоки за ЕС нараства с 2.4% спрямо същия месец на предходната година и е в размер на 3 226.1 млн. лева.

Фиг. 1. Номинално изменение в стойностния обем¹ на износа на стоки на
България за ЕС през периода 2017 - 2018 година
(Спрямо същия месец на предходната година)



При износа на стоки от България за ЕС, разпределен според **Стандартната външнотърговска класификация**, през периода **януари - септември 2018 г.** в сравнение със същия период на предходната година най-голям ръст е отбелязан в секторите „Храни и живи животни“ (20.1%) и „Необработени (сурови) материали, негодни за консумация (изкл. горивата)“² (17.8%) (табл. 4 от приложението). Спад се наблюдава единствено в сектор „Мазнини, масла и восъци от животински и растителен произход“ (0.5%).

¹ Изменение в стойностния обем по текущи цени.

² Секторът включва следните раздели: сурови кожи; маслодайни семена и плодове; суров каучук; корк и дървен материал; дървесна маса и хартия или картон за рециклиране; текстилни влакна и техните отпадъци; естествени торове и торове от животински или растителен произход и др.; метални руди и метални отпадъци; продукти от животински и растителен произход, неклассифицирани другаде.

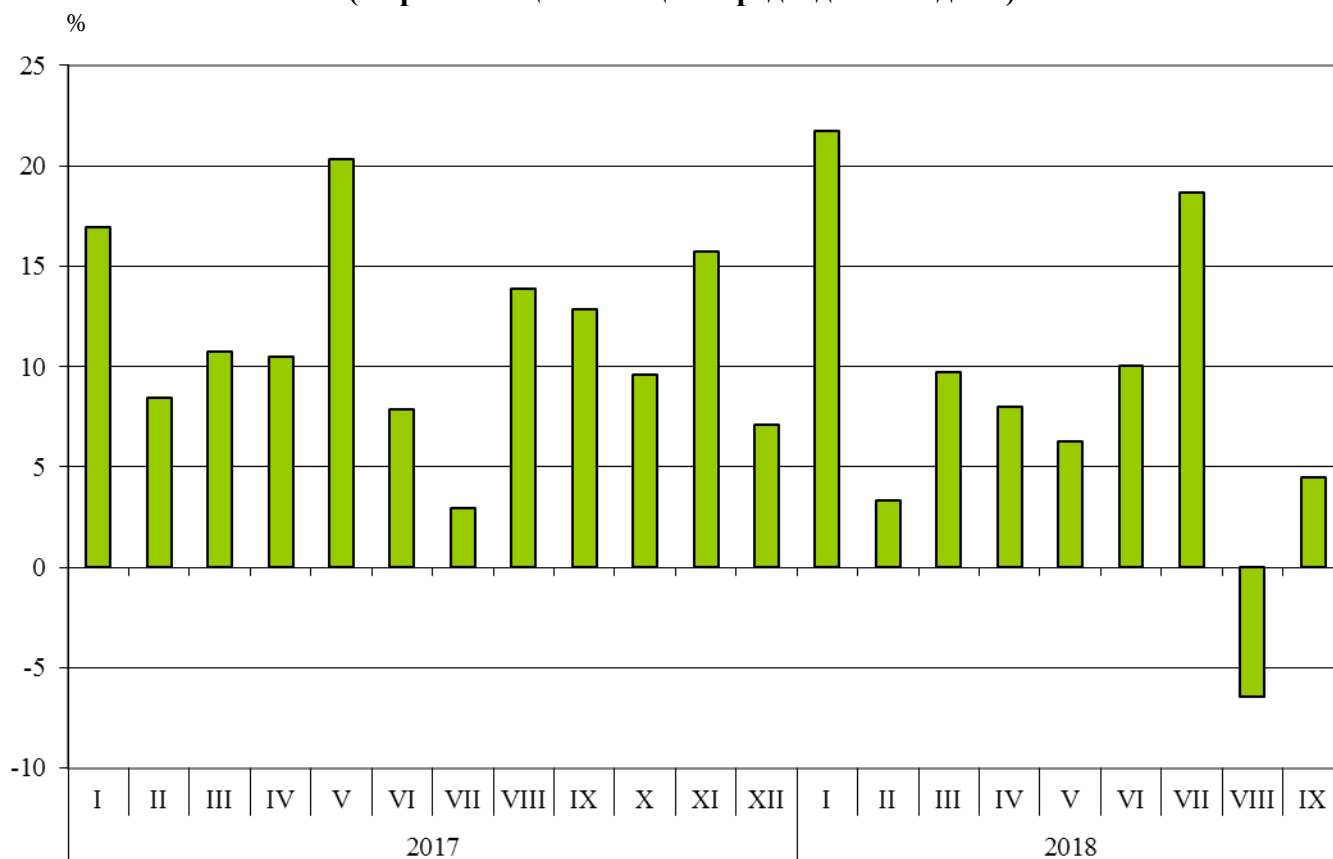


www.nsi.bg

Вносът на стоки в България от ЕС през периода **януари - септември 2018 г.** се увеличава с 8.2% спрямо същия период на 2017 г. и е на стойност 29 594.3 млн. лв. по цени CIF (табл. 1 и 2 от приложението). Най-голям е стойностният обем на стоките, внесени от Германия, Италия, Румъния, Испания и Гърция (табл. 3 от приложението).

През **септември 2018 г.** вносът на стоки в България от държавите - членки на ЕС, се увеличава с 4.5% спрямо същия месец на предходната година и е в размер на 3 234.7 млн. лева.

Фиг. 2. Номинално изменение в стойностния обем¹ на вноса на стоки на България от ЕС през периода 2017 - 2018 година (Спрямо същия месец на предходната година)



При вноса на стоки от ЕС, разпределен според **Стандартната външнотърговска класификация**, през периода **януари - септември 2018 г.** в сравнение със същия период на 2017 г. най-голямо процентно увеличение е отчетено в сектор „Необработени (сурови) материали, негодни за консумация (изкл. горивата)“ (17.8%), а най-голямо намаление се наблюдава в сектор „Мазнини, масла и восъци от животински и растителен произход“ (7.2%).

Външнотърговското салдо (износ FOB - внос CIF) на България с ЕС за периода януари - септември 2018 г. е отрицателно и е на стойност 1 446.8 млн. лева (табл. 1 от приложението).

По цени FOB/FOB (след елиминирание на разходите за транспорт и застраховки при внос на стоки) салдото е положително и е в размер на 440.8 млн. лева.

¹ Изменение в стойностния обем по текущи цени.



Приложение

Таблица 1

Износ, внос и търговско салдо на България през периода януари - септември 2017 и 2018¹ г. по месеци

(Млн. левове)

Месеци/Периоди	Износ - FOB			Внос - CIF			Внос - FOB ²			Търговско салдо - FOB/CIF			Търговско салдо - FOB/FOB ²		
	общо	ЕС	трети страни	общо	ЕС	трети страни	общо	ЕС	трети страни	общо	ЕС	трети страни	общо	ЕС	трети страни
I.2017	3884.4	2438.2	1446.2	4233.0	2651.9	1581.1	3922.8	2472.7	1450.1	-348.6	-213.7	-134.9	-38.4	-34.5	-3.9
II.2017	4179.1	2524.3	1654.8	4430.9	2820.4	1610.5	4112.3	2641.9	1470.4	-251.8	-296.1	44.3	66.8	-117.6	184.4
III.2017	4728.8	2973.3	1755.5	5309.2	3328.8	1980.4	4960.0	3131.1	1828.9	-580.4	-355.5	-224.9	-231.2	-157.8	-73.4
I - III.2017	12792.3	7935.8	4856.5	13973.1	8801.1	5172.0	12995.1	8245.7	4749.4	-1180.8	-865.3	-315.5	-202.8	-309.9	107.1
IV.2017	4029.9	2496.3	1533.6	4675.3	2977.4	1697.9	4358.0	2784.0	1574.0	-645.4	-481.1	-164.3	-328.1	-287.7	-40.4
V.2017	4587.8	2867.9	1719.9	4956.9	3162.9	1794.0	4621.6	2969.1	1652.5	-369.1	-295.0	-74.1	-33.8	-101.2	67.4
VI.2017	4785.6	3061.9	1723.7	4915.3	3131.1	1784.2	4584.8	2942.0	1642.8	-129.7	-69.2	-60.5	200.8	119.9	80.9
IV - VI.2017	13403.3	8426.1	4977.2	14547.5	9271.4	5276.1	13564.4	8695.1	4869.3	-1144.2	-845.3	-298.9	-161.1	-269.0	107.9
I - VI.2017	26195.6	16361.9	9833.7	28520.6	18072.5	10448.1	26559.5	16940.8	9618.7	-2325.0	-1710.6	-614.4	-363.9	-578.9	215.0
VII.2017	4831.1	3135.4	1695.7	4732.6	3010.1	1722.5	4419.4	2828.8	1590.6	98.5	125.3	-26.8	411.7	306.6	105.1
VIII.2017	4586.3	2925.5	1660.8	4978.2	3174.3	1803.9	4598.8	2938.7	1660.1	-391.9	-248.8	-143.1	-12.5	-13.2	0.7
IX.2017	4768.4	3151.1	1617.3	4716.9	3095.2	1621.7	4387.1	2910.4	1476.7	51.5	55.9	-4.4	381.3	240.7	140.6
VII - IX.2017	14185.8	9212.0	4973.8	14427.7	9279.6	5148.1	13405.3	8677.9	4727.4	-241.9	-67.6	-174.3	780.5	534.1	246.4
I - IX.2017	40381.4	25573.9	14807.5	42948.3	27352.1	15596.2	39964.8	25618.7	14346.1	-2566.9	-1778.2	-788.7	416.6	-44.8	461.4
I.2018	4393.8	3097.1	1296.7	5055.9	3227.6	1828.3	4677.9	3010.7	1667.2	-662.1	-130.5	-531.6	-284.1	86.4	-370.5
II.2018	3904.3	2700.6	1203.7	4567.8	2914.5	1653.3	4255.9	2742.1	1513.8	-663.5	-213.9	-449.6	-351.6	-41.5	-310.1
III.2018	4506.1	3183.2	1322.9	5122.4	3652.1	1470.3	4762.6	3411.1	1351.5	-616.3	-468.9	-147.4	-256.5	-227.9	-28.6
I - III.2018	12804.2	8980.9	3823.3	14746.1	9794.2	4951.9	13696.4	9163.9	4532.5	-1941.9	-813.3	-1128.6	-892.2	-183.0	-709.2
IV.2018	4236.1	2899.1	1337.0	4972.8	3215.8	1757.0	4614.9	3003.2	1611.7	-736.7	-316.7	-420.0	-378.8	-104.1	-316.7
V.2018	4329.2	3028.0	1301.2	5163.5	3362.1	1801.4	4801.4	3147.7	1653.7	-834.3	-334.1	-500.2	-472.2	-119.7	-352.5
VI.2018	4828.5	3199.4	1629.1	5507.6	3445.0	2062.6	5117.8	3228.0	1889.8	-679.1	-245.6	-433.5	-289.3	-28.6	-260.7
IV - VI.2018	13393.8	9126.5	4267.3	15643.9	10022.9	5621.0	14534.1	9378.9	5155.2	-2250.1	-896.4	-1353.7	-1140.3	-252.4	-887.9
I - VI.2018	26198.0	18107.4	8090.6	30390.0	19817.1	10572.9	28230.5	18542.8	9687.7	-4192.0	-1709.7	-2482.3	-2032.5	-435.4	-1597.1
VII.2018	5070.5	3506.2	1564.3	5618.2	3572.5	2045.7	5208.1	3347.6	1860.5	-547.7	-66.3	-481.4	-137.6	158.6	-296.2
VIII.2018	4672.8	3307.8	1365.0	4970.3	2970.0	2000.3	4613.8	2778.9	1834.9	-297.5	337.8	-635.3	59.0	528.9	-469.9
IX.2018	4722.4	3226.1	1496.3	5166.7	3234.7	1932.0	4790.7	3037.4	1753.3	-444.3	-8.6	-435.7	-68.3	188.7	-257.0
VII - IX.2018	14465.7	10040.1	4425.6	15755.2	9777.2	5978.0	14612.6	9163.9	5448.7	-1289.5	262.9	-1552.4	-146.9	876.2	-1023.1
I - IX.2018	40663.7	28147.5	12516.2	46145.2	29594.3	16550.9	42843.1	27706.7	15136.4	-5481.5	-1446.8	-4034.7	-2179.4	440.8	-2620.2

¹ Предварителни данни към 11.12.2018 година.

² По данни на БНБ за транспортните разходи.



Таблица 2

Изменение в стойностния обем на износа и вноса на България през периода
януари - септември 2018¹ г. спрямо същия месец на предходната година

(Проценти)

Месеци/Периоди	Износ - FOB			Внос - CIF			Внос - FOB		
	общо	ЕС	трети страни	общо	ЕС	трети страни	общо	ЕС	трети страни
I	13.1	27.0	-10.3	19.4	21.7	15.6	19.2	21.8	15.0
II	-6.6	7.0	-27.3	3.1	3.3	2.7	3.5	3.8	3.0
III	-4.7	7.1	-24.6	-3.5	9.7	-25.8	-4.0	8.9	-26.1
I - III	0.1	13.2	-21.3	5.5	11.3	-4.3	5.4	11.1	-4.6
IV	5.1	16.1	-12.8	6.4	8.0	3.5	5.9	7.9	2.4
V	-5.6	5.6	-24.3	4.2	6.3	0.4	3.9	6.0	0.1
VI	0.9	4.5	-5.5	12.1	10.0	15.6	11.6	9.7	15.0
IV - VI	-0.1	8.3	-14.3	7.5	8.1	6.5	7.1	7.9	5.9
I - VI	0.0	10.7	-17.7	6.6	9.7	1.2	6.3	9.5	0.7
VII	5.0	11.8	-7.7	18.7	18.7	18.8	17.8	18.3	17.0
VIII	1.9	13.1	-17.8	-0.2	-6.4	10.9	0.3	-5.4	10.5
IX	-1.0	2.4	-7.5	9.5	4.5	19.1	9.2	4.4	18.7
VII - IX	2.0	9.0	-11.0	9.2	5.4	16.1	9.0	5.6	15.3
I - IX	0.7	10.1	-15.5	7.4	8.2	6.1	7.2	8.2	5.5

¹ Предварителни данни към 11.12.2018 година.



Таблица 3

Износ, внос и търговско салдо на България по групи страни и основни страни партньори¹ през периода януари - септември 2017 и 2018² година

Страни и групи страни	Износ - FOB			Внос - CIF			Търговско салдо - FOB/CIF	
	2017	2018	изменение спрямо същия период на предходната година - %	2017	2018	изменение спрямо същия период на предходната година - %	2017	2018
	млн. левове			млн. левове			млн. левове	
Общо	40381.4	40663.7	0.7	42948.3	46145.2	7.4	-2566.9	-5481.5
ЕС	25573.9	28147.5	10.1	27352.1	29594.3	8.2	-1778.2	-1446.8
Австрия	723.8	746.4	3.1	1041.8	1130.9	8.6	-318.0	-384.5
Белгия	1522.3	1350.5	-11.3	923.2	943.4	2.2	599.1	407.1
Германия	5238.7	6298.1	20.2	5291.1	5761.5	8.9	-52.4	536.6
Гърция	2472.9	2680.8	8.4	1881.9	1960.6	4.2	591.0	720.2
Дания	236.5	267.6	13.2	197.6	216.7	9.7	38.9	50.9
Естония	36.0	44.2	22.8	30.9	34.7	12.3	5.1	9.5
Ирландия	70.9	137.4	93.8	157.6	183.6	16.5	-86.7	-46.2
Испания	1080.7	1096.2	1.4	2195.5	2455.5	11.8	-1114.8	-1359.3
Италия	3254.3	3581.5	10.1	3135.7	3504.6	11.8	118.6	76.9
Кипър	117.1	150.4	28.4	160.4	230.7	43.8	-43.3	-80.3
Латвия	40.3	53.5	32.8	53.0	49.8	-6.0	-12.7	3.7
Литва	101.6	105.8	4.1	65.5	93.5	42.7	36.1	12.3
Люксембург	13.0	14.9	14.6	147.8	79.3	-46.3	-134.8	-64.4
Малта	27.5	32.2	17.1	15.9	155.0	874.8	11.6	-122.8
Нидерландия	920.5	1103.3	19.9	1521.5	1716.1	12.8	-601.0	-612.8
Обединено кралство	932.5	1009.9	8.3	697.8	704.5	1.0	234.7	305.4
Полша	917.5	952.1	3.8	1559.0	1474.3	-5.4	-641.5	-522.2
Португалия	173.2	160.3	-7.4	80.0	126.2	57.8	93.2	34.1
Румъния	3234.7	3550.7	9.8	3051.1	3252.8	6.6	183.6	297.9
Словакия	289.6	297.5	2.7	552.1	560.9	1.6	-262.5	-263.4
Словения	319.3	300.7	-5.8	310.2	346.0	11.5	9.1	-45.3
Унгария	669.8	722.6	7.9	1494.6	1580.7	5.8	-824.8	-858.1
Финландия	60.6	78.3	29.2	89.1	107.6	20.8	-28.5	-29.3
Франция	1595.0	1622.2	1.7	1243.3	1277.0	2.7	351.7	345.2
Хърватия	168.0	215.1	28.0	111.1	141.7	27.5	56.9	73.4
Чешка република	775.6	873.6	12.6	944.6	1055.0	11.7	-169.0	-181.4
Швеция	320.5	369.4	15.3	282.4	301.4	6.7	38.1	68.0
Неуточнени	261.5	332.3	27.1	117.4	150.3	28.0	144.1	182.0

¹ Страна партньор е тази, за/от която стоките са изпратени/получени.

² Предварителни данни към 11.12.2018 година.

Таблица 3

Износ, внос и търговско салдо на България по групи страни и основни страни партньори¹ през периода януари - септември 2017 и 2018² година

(Продължение)

Страни и групи страни	Износ - FOB			Внос - CIF			Търговско салдо - FOB/CIF	
	2017	2018	изменение спрямо същия период на предходната година - %	2017	2018	изменение спрямо същия период на предходната година - %	2017	2018
	млн. левове			млн. левове			млн. левове	
ТРЕТИ СТРАНИ	14807.5	12516.2	-15.5	15596.2	16550.9	6.1	-788.7	-4034.7
ОНД³	1633.6	1072.3	-34.4	5067.6	5208.0	2.8	-3434.0	-4135.7
в това число:								
Казахстан	37.7	32.4	-14.1	22.8	7.2	-68.4	14.9	25.2
Руска федерация	1157.2	549.1	-52.5	4260.6	4337.7	1.8	-3103.4	-3788.6
Украйна	209.9	271.3	29.3	629.0	703.6	11.9	-419.1	-432.3
ОИСР⁴	4928.0	4483.0	-9.0	3941.5	4257.7	8.0	986.5	225.3
в това число:								
Израел	148.9	97.3	-34.7	70.5	62.6	-11.2	78.4	34.7
Канада	74.7	102.4	37.1	92.8	98.6	6.3	-18.1	3.8
Република Корея	83.2	98.6	18.5	167.6	227.1	35.5	-84.4	-128.5
Съединени американски щати	585.9	663.2	13.2	341.9	387.5	13.3	244.0	275.7
Турция	3534.1	3049.5	-13.7	2715.9	2764.0	1.8	818.2	285.5
Япония	59.7	62.0	3.9	149.3	197.4	32.2	-89.6	-135.4
ЕАСТ⁵	311.7	285.0	-8.6	337.1	403.1	19.6	-25.4	-118.1
в това число:								
Норвегия	60.4	55.1	-8.8	49.1	57.3	16.7	11.3	-2.2
Швейцария	248.9	226.0	-9.2	285.4	342.7	20.1	-36.5	-116.7
Страни, невключени в горните групировки:								
Албания	110.8	124.3	12.2	22.9	20.2	-11.8	87.9	104.1
Бивша югославска република Македония	583.6	603.3	3.4	478.6	472.8	-1.2	105.0	130.5
Босна и Херцеговина	99.7	88.6	-11.1	56.7	32.3	-43.0	43.0	56.3
Бразилия	44.6	46.6	4.5	29.4	43.6	48.3	15.2	3.0
Виетнам	43.9	37.5	-14.6	63.9	68.5	7.2	-20.0	-31.0
Грузия	279.8	249.1	-11.0	450.1	479.1	6.4	-170.3	-230.0

¹ Страна партньор е тази, за/от която стоките са изпратени/получени.

² Предварителни данни към 11.12.2018 година.

³ ОНД включва: Азербайджан, Армения, Беларус, Казахстан, Киргизка република, Република Молдова, Руска федерация, Таджикистан, Туркменистан, Узбекистан и Украйна.

⁴ ОИСР включва: Австралия, Американски Вирджински острови, Исландия, Канада, Мексико, Нова Зеландия, Норвегия, Република Корея, САЩ, Турция, Швейцария, Япония, Израел и Чили.

⁵ ЕАСТ включва: Норвегия, Швейцария, Исландия и Лихтенщайн.


Таблица 3
Износ, внос и търговско салдо на България по групи страни и основни страни партньори¹ през периода януари - септември 2017 и 2018² година

(Продължение и край)

Страни и групи страни	Износ - FOB			Внос - CIF			Търговско салдо - FOB/CIF	
	2017	2018	изменение спрямо същия период на предходната година - %	2017	2018	изменение спрямо същия период на предходната година - %	2017	2018
	млн. левове			млн. левове			млн. левове	
Египет	641.3	323.2	-49.6	794.2	672.1	-15.4	-152.9	-348.9
Индия	171.5	136.3	-20.5	205.3	279.1	35.9	-33.8	-142.8
Индонезия	43.7	28.7	-34.3	68.9	229.1	232.5	-25.2	-200.4
Ислямска република Иран	100.8	50.5	-49.9	89.1	47.9	-46.2	11.7	2.6
Китай	949.1	982.3	3.5	1649.4	1925.3	16.7	-700.3	-943.0
Обединени арабски емирства	273.4	133.6	-51.1	39.4	38.6	-2.0	234.0	95.0
Перу	20.4	12.3	-39.7	26.9	68.4	154.3	-6.5	-56.1
Република Южна Африка	81.6	125.2	53.4	50.6	48.9	-3.4	31.0	76.3
Сингапур	326.3	390.2	19.6	47.6	58.9	23.7	278.7	331.3
Сирийска арабска република	33.0	23.9	-27.6	0.1	0.5	400.0	32.9	23.4
Сърбия	676.3	736.1	8.8	860.6	919.0	6.8	-184.3	-182.9
Тайван	47.9	42.7	-10.9	152.4	165.1	8.3	-104.5	-122.4

¹ Страна партньор е тази, за/от която стоките са изпратени/получени.

² Предварителни данни към 11.12.2018 година.

Износ, внос и търговско салдо на България по сектори на Стандартната външнотърговска класификация (СИТС, рев. 4) през периода януари - септември 2017 и 2018¹ година

Сектори на СИТС	Износ - FOB			Внос - CIF			Търговско салдо - FOB/CIF	
	2017	2018	изменение спрямо същия период на предходната година - %	2017	2018	изменение спрямо същия период на предходната година - %	2017	2018
	млн. левове			млн. левове			млн. левове	
Общо	40381.4	40663.7	0.7	42948.3	46145.2	7.4	-2566.9	-5481.5
в т.ч. ЕС	25573.9	28147.5	10.1	27352.1	29594.3	8.2	-1778.2	-1446.8
Храни и живи животни	3994.6	4338.0	8.6	3399.3	3361.1	-1.1	595.3	976.9
в т.ч. ЕС	2877.1	3456.7	20.1	2781.2	2759.6	-0.8	95.9	697.1
Безалкохолни и алкохолни напитки и тютюн	565.8	461.0	-18.5	578.0	670.4	16.0	-12.2	-209.4
в т.ч. ЕС	241.7	264.3	9.4	447.7	519.3	16.0	-206.0	-255.0
Необработени (сурови) материали, негодни за консумация (изкл. горивата)	2403.2	2671.5	11.2	3834.0	4403.8	14.9	-1430.8	-1732.3
в т.ч. ЕС	1568.8	1847.5	17.8	2146.0	2528.4	17.8	-577.2	-680.9
Минерални горива, масла и подобни продукти	4005.3	3400.7	-15.1	6023.2	5943.1	-1.3	-2017.9	-2542.4
в т.ч. ЕС	1096.1	1226.5	11.9	1248.5	1276.0	2.2	-152.4	-49.5
Мазнини, масла и восъци от животински и растителен произход	396.8	462.3	16.5	145.6	150.2	3.2	251.2	312.1
в т.ч. ЕС	272.9	271.5	-0.5	95.6	88.7	-7.2	177.3	182.8
Химични вещества и продукти	4054.4	4087.6	0.8	6283.9	6662.7	6.0	-2229.5	-2575.1
в т.ч. ЕС	2553.3	2642.5	3.5	4918.4	5061.0	2.9	-2365.1	-2418.5
Артикули, класифицирани главно според вида на материала	9555.6	9583.8	0.3	7462.6	8017.9	7.4	2093.0	1565.9
в т.ч. ЕС	6092.4	6501.2	6.7	4326.5	4606.4	6.5	1765.9	1894.8
Машини, оборудване и превозни средства	8491.3	9182.4	8.1	11361.9	12887.6	13.4	-2870.6	-3705.2
в т.ч. ЕС	6160.9	7071.7	14.8	8697.8	9869.6	13.5	-2536.9	-2797.9
Разнообразни готови продукти, н.д.	6806.5	6360.3	-6.6	3629.2	3794.4	4.6	3177.3	2565.9
в т.ч. ЕС	4628.0	4774.1	3.2	2485.3	2660.4	7.0	2142.7	2113.7
Стоки и сделки, н.д.	107.9	116.1	7.6	230.6	254.0	10.1	-122.7	-137.9
в т.ч. ЕС	82.7	91.5	10.6	205.1	224.9	9.7	-122.4	-133.4

¹ Предварителни данни към 11.12.2018 година.