

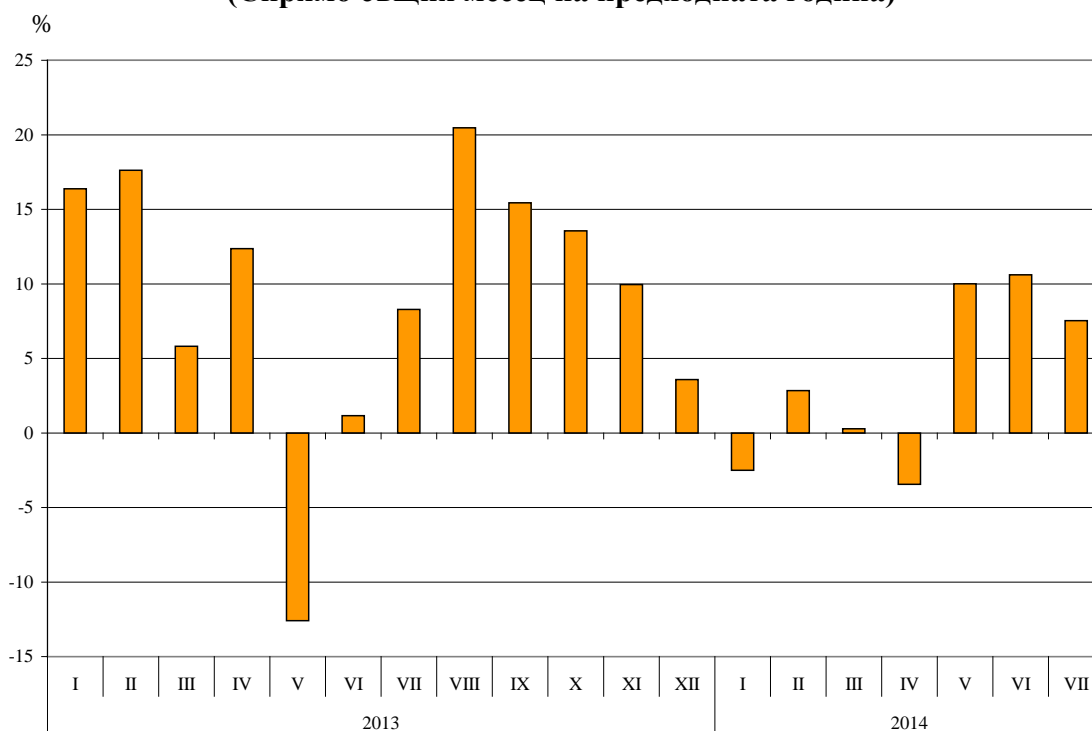


**ТЪРГОВИЯ НА БЪЛГАРИЯ С ЕС ПРЕЗ ПЕРИОДА  
ЯНУАРИ - ЮЛИ 2014 ГОДИНА  
(ПРЕДВАРИТЕЛНИ ДАННИ)**

През периода **януари - юли 2014 г.** износът на България за ЕС се увеличава с 3.6% спрямо същия период на предходната година и е в размер на 15.2 млрд. лева (табл. 1 и 2 от приложението). Основни търговски партньори на България са Германия, Италия, Румъния, Гърция, Франция и Белгия, които формират 72.3% от износа за държавите - членки на ЕС (табл. 3 от приложението).

През **юли 2014 г.** износът за ЕС се увеличава със 7.5% спрямо същия месец на предходната година и е в размер на 2.6 млрд. лева.

**Фиг. 1. Номинално изменение в стойностния обем<sup>1</sup> на износа на България за ЕС през периода 2013 - 2014 година (Спрямо същия месец на предходната година)**



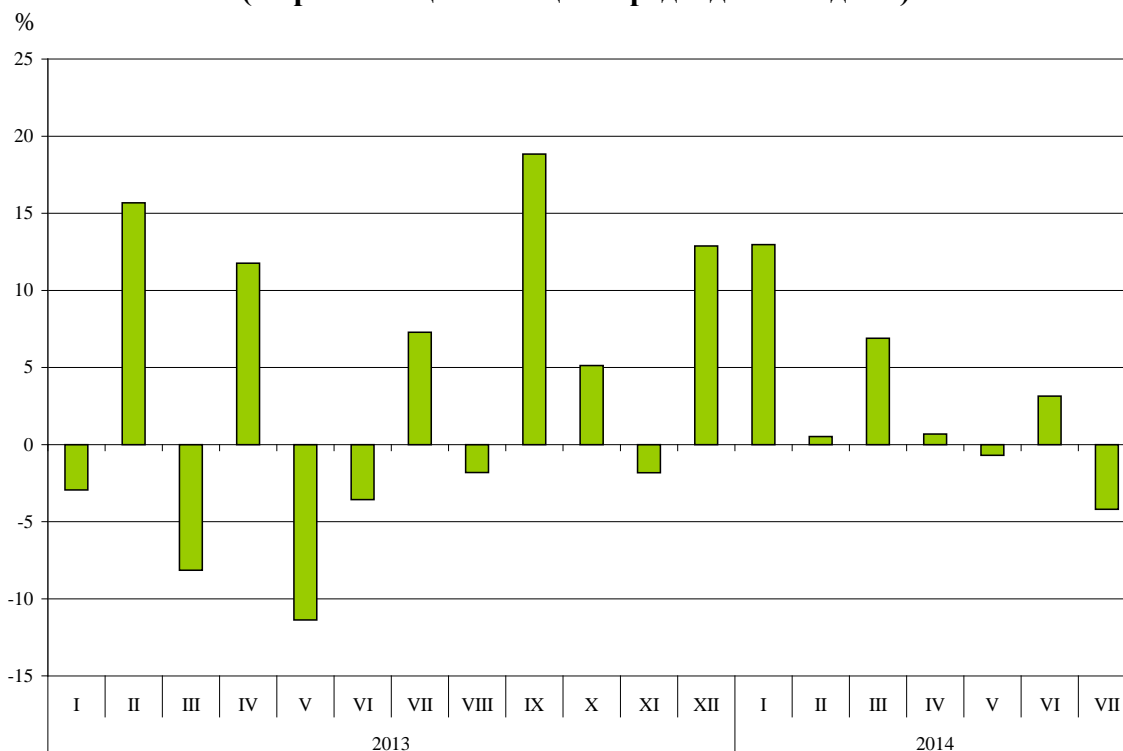
**Вносът на България от ЕС през периода януари - юли 2014 г.** нараства с 2.3% спрямо същия период на предходната година и е на стойност 17.7 млрд. лв. по цени CIF (табл. 1 и 2 от приложението). Най-голям е стойностният обем на стоките, внесени от Германия, Италия, Румъния, Гърция и Испания (табл. 3 от приложението).

През **юли 2014 г.** вносът на България от държавите - членки на ЕС, намалява с 4.2% спрямо същия месец на предходната година и е в размер на 2.7 млрд. лв. по цени CIF.

<sup>1</sup> Изменение в стойностния обем по текущи цени.



**Фиг. 2. Номинално изменение в стойността на вноса на България от ЕС през периода 2013 - 2014 година (Спрямо същия месец на предходната година)**



**Външнотърговското салдо (износ FOB - внос CIF) на България с ЕС през периода януари - юли 2014 г. е отрицателно и е на стойност 2 445.7 млн. лева (табл. 1 от приложението). По цени FOB/FOB (след елиминирание на разходите за транспорт и застраховки при внос на стоки) салдото също е отрицателно и е в размер на 1 739.8 млн. лева.**

При **износа** на България за ЕС, разпределен според Стандартната външнотърговска класификация, през първите седем месеца на 2014 г. в сравнение със същия период на 2013 г. най-голям ръст е отбелязан в сектор „Мазнини, масла и восъци от животински и растителен произход” (32.0%) (табл. 4 от приложението). Най-голям спад се наблюдава в секторите „Безалкохолни и алкохолни напитки и тютюн” (22.1%) и „Необработени (сурови) материали, негодни за консумация (изкл. горивата)”<sup>2</sup> (11.9%).

При **вноса от ЕС** най-голямо процентно увеличение (9.2%) е отчетено в сектор „Разнообразни готови продукти, н.д.”<sup>3</sup>, а най-голямо намаление (14.1%) се наблюдава в сектор „Мазнини, масла и восъци от животински и растителен произход”.

<sup>1</sup> Изменение в стойността на вноса по текущи цени.

<sup>2</sup> Секторът включва разделите: сурови кожи; маслодайни семена и плодове; суров каучук; корк и дървен материал; дървесна маса и хартия или картон за рециклиране; текстилни влакна и техните отпадъци; естествени торове и торове от животински или растителен произход и др.; метални руди и метални отпадъци; продукти от животински и растителен произход, н.д.

<sup>3</sup> Секторът включва разделите: сглобяеми конструкции; осветители, санитарни артикули, котли и радиатори за отопление, н.д.; мебели и техните части; медицинска и хирургическа мебелировка; спални артикули и други; пътнически артикули, ръчни чанти и други; облекло и допълнения за облекло; обувки; медицински, прецизни, оптични и контролни уреди и апарати, н.д.; фотографски и кинематографски апарати, оборудване и продукти; други оптични стоки; часовници и часовникови механизми; други разнообразни готови продукти, н.д.

## Приложение

Таблица 1

### Износ, внос и търговско салдо на България през периода януари - юли 2013 и 2014<sup>1</sup> г. по месеци

(Млн. левове)

Месеци/Периоди	Износ - FOB			Внос - CIF			Внос - FOB <sup>2</sup>			Търговско салдо - FOB/CIF			Търговско салдо - FOB/FOB <sup>2</sup>		
	общо	ЕС <sup>3</sup>	трети страни <sup>4</sup>	общо	ЕС <sup>3</sup>	трети страни <sup>4</sup>	общо	ЕС <sup>3</sup>	трети страни <sup>4</sup>	общо	ЕС <sup>3</sup>	трети страни <sup>4</sup>	общо	ЕС <sup>3</sup>	трети страни <sup>4</sup>
I.2013	3482.5	2018.0	1464.5	3724.5	2067.5	1657.0	3558.7	1985.8	1572.9	-242.0	-49.5	-192.5	-76.2	32.2	-108.4
II.2013	3243.0	1952.2	1290.8	4033.2	2458.5	1574.7	3852.1	2355.5	1496.6	-790.2	-506.3	-283.9	-609.1	-403.3	-205.8
III.2013	3476.6	2172.7	1303.9	3852.9	2333.5	1519.4	3693.4	2244.7	1448.7	-376.3	-160.8	-215.5	-216.8	-72.0	-144.8
<b>I - III.2013</b>	<b>10202.1</b>	<b>6142.9</b>	<b>4059.2</b>	<b>11610.6</b>	<b>6859.5</b>	<b>4751.1</b>	<b>11104.2</b>	<b>6586.0</b>	<b>4518.2</b>	<b>-1408.5</b>	<b>-716.6</b>	<b>-691.9</b>	<b>-902.1</b>	<b>-443.1</b>	<b>-459.0</b>
IV.2013	3866.5	2191.7	1674.8	4359.9	2624.7	1735.2	4177.8	2518.1	1659.7	-493.4	-433.0	-60.4	-311.3	-326.4	15.1
V.2013	3308.9	1879.3	1429.6	4131.5	2374.3	1757.2	3952.8	2281.3	1671.5	-822.6	-495.0	-327.6	-643.9	-402.0	-241.9
VI.2013	3437.8	2041.0	1396.8	4240.2	2549.1	1691.1	4056.5	2447.8	1608.7	-802.4	-508.1	-294.3	-618.7	-406.8	-211.9
<b>IV - VI.2013</b>	<b>10613.2</b>	<b>6112.0</b>	<b>4501.2</b>	<b>12731.6</b>	<b>7548.1</b>	<b>5183.5</b>	<b>12187.1</b>	<b>7247.2</b>	<b>4939.9</b>	<b>-2118.4</b>	<b>-1436.1</b>	<b>-682.3</b>	<b>-1573.9</b>	<b>-1135.2</b>	<b>-438.7</b>
<b>I - VI.2013</b>	<b>20815.3</b>	<b>12254.9</b>	<b>8560.4</b>	<b>24342.2</b>	<b>14407.6</b>	<b>9934.6</b>	<b>23291.3</b>	<b>13833.2</b>	<b>9458.1</b>	<b>-3526.9</b>	<b>-2152.7</b>	<b>-1374.2</b>	<b>-2476.0</b>	<b>-1578.3</b>	<b>-897.7</b>
VII.2013	3992.4	2438.0	1554.4	4670.0	2850.9	1819.1	4464.4	2735.4	1729.0	-677.6	-412.9	-264.7	-472.0	-297.4	-174.6
<b>I - VII.2013</b>	<b>24807.7</b>	<b>14692.9</b>	<b>10114.8</b>	<b>29012.2</b>	<b>17258.5</b>	<b>11753.7</b>	<b>27755.7</b>	<b>16568.6</b>	<b>11187.1</b>	<b>-4204.5</b>	<b>-2565.6</b>	<b>-1638.9</b>	<b>-2948.0</b>	<b>-1875.7</b>	<b>-1072.3</b>
I.2014	3095.3	1967.5	1127.8	3960.4	2335.7	1624.7	3788.0	2241.1	1546.9	-865.1	-368.2	-496.9	-692.7	-273.6	-419.1
II.2014	3225.0	2007.8	1217.2	3807.7	2471.4	1336.3	3647.4	2371.6	1275.8	-582.7	-463.6	-119.1	-422.4	-363.8	-58.6
III.2014	3193.0	2178.7	1014.3	3934.9	2494.5	1440.4	3778.7	2398.8	1379.9	-741.9	-315.8	-426.1	-585.7	-220.1	-365.6
<b>I - III.2014</b>	<b>9513.3</b>	<b>6154.0</b>	<b>3359.3</b>	<b>11703.0</b>	<b>7301.6</b>	<b>4401.4</b>	<b>11214.1</b>	<b>7011.5</b>	<b>4202.6</b>	<b>-2189.7</b>	<b>-1147.6</b>	<b>-1042.1</b>	<b>-1700.8</b>	<b>-857.5</b>	<b>-843.3</b>
IV.2014	3436.8	2116.1	1320.7	4312.9	2642.7	1670.2	4130.5	2536.9	1593.6	-876.1	-526.6	-349.5	-693.7	-420.8	-272.9
V.2014	3490.3	2067.4	1422.9	4129.5	2357.7	1771.8	3950.1	2264.0	1686.1	-639.2	-290.3	-348.9	-459.8	-196.6	-263.2
VI.2014	3684.2	2257.6	1426.6	4154.1	2629.2	1524.9	3975.2	2521.4	1453.8	-469.9	-371.6	-98.3	-291.0	-263.8	-27.2
<b>IV - VI.2014</b>	<b>10611.3</b>	<b>6441.1</b>	<b>4170.2</b>	<b>12596.5</b>	<b>7629.6</b>	<b>4966.9</b>	<b>12055.8</b>	<b>7322.3</b>	<b>4733.5</b>	<b>-1985.2</b>	<b>-1188.5</b>	<b>-796.7</b>	<b>-1444.5</b>	<b>-881.2</b>	<b>-563.3</b>
<b>I - VI.2014</b>	<b>20124.6</b>	<b>12595.1</b>	<b>7529.5</b>	<b>24299.5</b>	<b>14931.2</b>	<b>9368.3</b>	<b>23269.9</b>	<b>14333.8</b>	<b>8936.1</b>	<b>-4174.9</b>	<b>-2336.1</b>	<b>-1838.8</b>	<b>-3145.3</b>	<b>-1738.7</b>	<b>-1406.6</b>
VII.2014	3988.9	2621.7	1367.2	4362.0	2731.3	1630.7	4175.3	2622.8	1552.5	-373.1	-109.6	-263.5	-186.4	-1.1	-185.3
<b>I - VII.2014</b>	<b>24113.5</b>	<b>15216.8</b>	<b>8896.7</b>	<b>28661.5</b>	<b>17662.5</b>	<b>10999.0</b>	<b>27445.2</b>	<b>16956.6</b>	<b>10488.6</b>	<b>-4548.0</b>	<b>-2445.7</b>	<b>-2102.3</b>	<b>-3331.7</b>	<b>-1739.8</b>	<b>-1591.9</b>

<sup>1</sup> Предварителни данни към 9.10.2014 година.

<sup>2</sup> По данни на БНБ за транспортните разходи.

<sup>3</sup> В ЕС е включена Хърватия и за периодите преди 1 юли 2013 година.

<sup>4</sup> От трети страни е изключена Хърватия и за периодите преди 1 юли 2013 година.



Таблица 2

Изменение в стойностния обем на износа и вноса на България през периода януари - юли 2014<sup>1</sup>г.  
спрямо същия период на предходната година

(Проценти)

Месеци/Периоди	Износ - FOB			Внос - CIF			Внос - FOB		
	общо	ЕС <sup>2</sup>	трети страни <sup>3</sup>	общо	ЕС <sup>2</sup>	трети страни <sup>3</sup>	общо	ЕС <sup>2</sup>	трети страни <sup>3</sup>
I	-11.1	-2.5	-23.0	6.3	13.0	-1.9	6.4	12.9	-1.7
II	-0.6	2.8	-5.7	-5.6	0.5	-15.1	-5.3	0.7	-14.8
III	-8.2	0.3	-22.2	2.1	6.9	-5.2	2.3	6.9	-4.7
<b>I - III</b>	<b>-6.8</b>	<b>0.2</b>	<b>-17.2</b>	<b>0.8</b>	<b>6.4</b>	<b>-7.4</b>	<b>1.0</b>	<b>6.5</b>	<b>-7.0</b>
IV	-11.1	-3.4	-21.1	-1.1	0.7	-3.7	-1.1	0.7	-4.0
V	5.5	10.0	-0.5	0.0	-0.7	0.8	-0.1	-0.8	0.9
VI	7.2	10.6	2.1	-2.0	3.1	-9.8	-2.0	3.0	-9.6
<b>IV - VI</b>	<b>0.0</b>	<b>5.4</b>	<b>-7.4</b>	<b>-1.1</b>	<b>1.1</b>	<b>-4.2</b>	<b>-1.1</b>	<b>1.0</b>	<b>-4.2</b>
<b>I - VI</b>	<b>-3.3</b>	<b>2.8</b>	<b>-12.0</b>	<b>-0.2</b>	<b>3.6</b>	<b>-5.7</b>	<b>-0.1</b>	<b>3.6</b>	<b>-5.5</b>
VII	-0.1	7.5	-12.0	-6.6	-4.2	-10.4	-6.5	-4.1	-10.2
<b>I - VII</b>	<b>-2.8</b>	<b>3.6</b>	<b>-12.0</b>	<b>-1.2</b>	<b>2.3</b>	<b>-6.4</b>	<b>-1.1</b>	<b>2.3</b>	<b>-6.2</b>

<sup>1</sup> Предварителни данни към 9.10.2014 година.

<sup>2</sup> В ЕС е включена Хърватия и за периодите преди 1 юли 2013 година.

<sup>3</sup> От трети страни е изключена Хърватия и за периодите преди 1 юли 2013 година.


**Таблица 3**
**Износ, внос и търговско салдо на България по групи страни и основни страни партньори<sup>1</sup> през периода януари - юли 2013 и 2014<sup>2</sup> година**

Страни и групи страни	Износ - FOB			Внос - CIF			Търговско салдо - FOB/CIF	
	2013	2014	изменение спрямо същия период на предходната година - %	2013	2014	изменение спрямо същия период на предходната година - %	2013	2014
	млн. левове			млн. левове			млн. левове	
<b>Общо</b>	<b>24807.7</b>	<b>24113.5</b>	<b>-2.8</b>	<b>29012.2</b>	<b>28661.5</b>	<b>-1.2</b>	<b>-4204.5</b>	<b>-4548.0</b>
<b>ЕС<sup>3</sup></b>	<b>14692.9</b>	<b>15216.8</b>	<b>3.6</b>	<b>17258.5</b>	<b>17662.5</b>	<b>2.3</b>	<b>-2565.6</b>	<b>-2445.7</b>
Австрия	430.9	447.3	3.8	826.2	821.1	-0.6	-395.3	-373.8
Белгия	698.5	1027.6	47.1	528.7	600.0	13.5	169.8	427.6
Германия	3044.9	2999.4	-1.5	3067.5	3379.2	10.2	-22.6	-379.8
Гърция	1757.4	1636.5	-6.9	1613.5	1427.1	-11.6	143.9	209.4
Дания	120.4	117.1	-2.7	101.9	108.2	6.2	18.5	8.9
Естония	23.2	20.0	-13.8	14.1	14.7	4.3	9.1	5.3
Ирландия	21.9	26.2	19.6	99.4	91.4	-8.0	-77.5	-65.2
Испания	405.7	397.6	-2.0	1506.0	1354.9	-10.0	-1100.3	-957.3
Италия	2366.9	2340.2	-1.1	2240.6	2156.7	-3.7	126.3	183.5
Кипър	76.2	108.7	42.7	46.8	29.8	-36.3	29.4	78.9
Латвия	28.9	29.8	3.1	14.8	10.1	-31.8	14.1	19.7
Литва	48.5	53.0	9.3	46.7	44.0	-5.8	1.8	9.0
Люксембург	4.2	3.1	-26.2	44.2	77.5	75.3	-40.0	-74.4
Малта	26.4	41.6	57.6	7.3	134.8	1746.6	19.1	-93.2
Нидерландия	520.1	544.5	4.7	738.8	771.7	4.5	-218.7	-227.2
Обединено кралство	487.1	533.7	9.6	426.0	462.2	8.5	61.1	71.5
Полша	453.6	490.4	8.1	775.8	809.5	4.3	-322.2	-319.1
Португалия	158.5	85.6	-46.0	65.8	64.3	-2.3	92.7	21.3
Румъния	1854.1	1917.7	3.4	1943.3	2004.0	3.1	-89.2	-86.3
Словакия	172.5	186.6	8.2	348.9	316.0	-9.4	-176.4	-129.4
Словения	81.0	126.4	56.0	191.0	192.9	1.0	-110.0	-66.5
Унгария	301.4	340.0	12.8	867.4	954.4	10.0	-566.0	-614.4
Финландия	34.8	52.7	51.4	52.6	58.8	11.8	-17.8	-6.1
Франция	1093.4	1083.2	-0.9	857.7	903.7	5.4	235.7	179.5
Хърватия	56.8	94.6	66.5	41.1	49.7	20.9	15.7	44.9
Чешка република	274.9	334.3	21.6	602.3	638.5	6.0	-327.4	-304.2
Швеция	124.5	147.2	18.2	168.8	169.1	0.2	-44.3	-21.9
Неуточнени	26.2	31.8	21.4	21.3	18.2	-14.6	4.9	13.6

<sup>1</sup> Страна партньор е тази, за/от която стоките са изпратени/получени.

<sup>2</sup> Предварителни данни към 9.10.2014 година.

<sup>3</sup> В ЕС е включена Хърватия.



Таблица 3

**Износ, внос и търговско салдо на България по групи страни и основни страни партньори<sup>1</sup>  
през периода януари - юли 2013 и 2014<sup>2</sup> година**

(Продължение)

Страни и групи страни	Износ - FOB			Внос - CIF			Търговско салдо - FOB/CIF	
	2013	2014	изменение спрямо същия период на предходната година - %	2013	2014	изменение спрямо същия период на предходната година - %	2013	2014
	млн. левове			млн. левове			млн. левове	
<b>ТРЕТИ СТРАНИ<sup>3</sup></b>	<b>10114.8</b>	<b>8896.7</b>	<b>-12.0</b>	<b>11753.7</b>	<b>10999.0</b>	<b>-6.4</b>	<b>-1638.9</b>	<b>-2102.3</b>
<b>ОНД<sup>4</sup></b>	<b>1278.8</b>	<b>972.0</b>	<b>-24.0</b>	<b>6271.7</b>	<b>4957.3</b>	<b>-21.0</b>	<b>-4992.9</b>	<b>-3985.3</b>
в това число:								
Казахстан	33.0	30.6	-7.3	46.3	46.7	0.9	-13.3	-16.1
Руска федерация	620.1	579.4	-6.6	5514.0	4092.0	-25.8	-4893.9	-3512.6
Украйна	428.7	138.4	-67.7	609.0	708.2	16.3	-180.3	-569.8
<b>ОИСР<sup>5</sup></b>	<b>3508.6</b>	<b>3146.8</b>	<b>-10.3</b>	<b>2574.3</b>	<b>2615.7</b>	<b>1.6</b>	<b>934.3</b>	<b>531.1</b>
в това число:								
Израел	110.4	161.2	46.0	59.1	85.2	44.2	51.3	76.0
Канада	113.5	36.4	-67.9	19.2	25.2	31.3	94.3	11.2
Република Корея	106.3	76.1	-28.4	100.3	94.1	-6.2	6.0	-18.0
Съединени американски щати	357.7	347.4	-2.9	201.3	335.7	66.8	156.4	11.7
Турция	2501.6	2260.7	-9.6	1621.4	1710.7	5.5	880.2	550.0
Япония	32.1	30.3	-5.6	71.1	99.7	40.2	-39.0	-69.4
<b>ЕАСТ<sup>6</sup></b>	<b>224.4</b>	<b>181.1</b>	<b>-19.3</b>	<b>264.5</b>	<b>224.9</b>	<b>-15.0</b>	<b>-40.1</b>	<b>-43.8</b>
в това число:								
Норвегия	39.1	34.7	-11.3	17.8	20.1	12.9	21.3	14.6
Швейцария	175.6	143.7	-18.2	246.3	203.8	-17.3	-70.7	-60.1
<b>Страни, невключени в горните групировки:</b>								
Албания	75.0	60.1	-19.9	18.7	18.1	-3.2	56.3	42.0
Бивша югославска република Македония	385.5	378.4	-1.8	310.9	294.2	-5.4	74.6	84.2
Босна и Херцеговина	45.3	44.9	-0.9	32.1	36.7	14.3	13.2	8.2
Бразилия	13.7	16.3	19.0	48.5	59.6	22.9	-34.8	-43.3
Виетнам	16.9	20.1	18.9	34.4	51.4	49.4	-17.5	-31.3
Грузия	201.5	218.3	8.3	284.6	196.0	-31.1	-83.1	22.3

<sup>1</sup> Страна партньор е тази, за/от която стоките са изпратени/получени.

<sup>2</sup> Предварителни данни към 9.10.2014 година.

<sup>3</sup> От трети страни е изключена Хърватия.

<sup>4</sup> ОНД включва: Азербайджан, Армения, Беларус, Казахстан, Киргизка република, Република Молдова, Руска федерация, Таджикистан, Туркменистан, Узбекистан и Украйна.

<sup>5</sup> ОИСР включва: Австралия, Американски Вирджински острови, Исландия, Канада, Мексико, Нова Зеландия, Норвегия, Република Корея, САЩ, Турция, Швейцария, Япония, Израел и Чили.

<sup>6</sup> ЕАСТ включва: Норвегия, Швейцария, Исландия и Лихтенщайн.



Таблица 3

**Износ, внос и търговско салдо на България по групи страни и основни страни партньори<sup>1</sup>  
през периода януари - юли 2013 и 2014<sup>2</sup> година**

(Продължение и край)

Страни и групи страни	Износ - FOB			Внос - CIF			Търговско салдо - FOB/CIF	
	2013	2014	изменение прямо същия период на предходната година - %	2013	2014	изменение прямо същия период на предходната година - %	2013	2014
	млн. левове			млн. левове			млн. левове	
Египет	206.5	212.8	3.1	45.1	210.9	367.6	161.4	1.9
Индия	32.1	48.6	51.4	129.4	116.0	-10.4	-97.3	-67.4
Индонезия	23.7	25.3	6.8	31.3	33.6	7.3	-7.6	-8.3
Ислямска република Иран	13.3	65.7	394.0	2.1	3.7	76.2	11.2	62.0
Китай	623.3	577.9	-7.3	870.1	963.1	10.7	-246.8	-385.2
Обединени арабски емирства	159.8	309.7	93.8	54.5	44.7	-18.0	105.3	265.0
Перу	10.1	4.8	-52.5	9.0	21.8	142.2	1.1	-17.0
Република Южна Африка	272.0	38.1	-86.0	32.0	29.5	-7.8	240.0	8.6
Сингапур	84.5	644.5	662.7	15.8	19.7	24.7	68.7	624.8
Сирийска арабска република	56.3	83.5	48.3	22.6	22.6	0.0	33.7	60.9
Сърбия	425.4	369.3	-13.2	276.1	348.5	26.2	149.3	20.8
Тайван	29.8	21.9	-26.5	72.6	86.0	18.5	-42.8	-64.1

<sup>1</sup> Страна партньор е тази, за/от която стоките са изпратени/получени.

<sup>2</sup> Предварителни данни към 9.10.2014 година.


**Износ, внос и търговско салдо на България по сектори на Стандартната външнотърговска класификация (SITC, рев. 4) през периода януари - юли 2013 и 2014<sup>1</sup> година**

Сектори на SITC	Износ - FOB			Внос - CIF			Търговско салдо - FOB/CIF	
	2013	2014	изменение спрямо същия период на предходната година - %	2013	2014	изменение спрямо същия период на предходната година - %	2013	2014
	млн. левове			млн. левове			млн. левове	
<b>Общо</b>	<b>24807.7</b>	<b>24113.5</b>	<b>-2.8</b>	<b>29012.2</b>	<b>28661.5</b>	<b>-1.2</b>	<b>-4204.5</b>	<b>-4548.0</b>
<b>в т.ч. ЕС<sup>2</sup></b>	<b>14692.9</b>	<b>15216.8</b>	<b>3.6</b>	<b>17258.5</b>	<b>17662.5</b>	<b>2.3</b>	<b>-2565.6</b>	<b>-2445.7</b>
Храни и живи животни	2461.1	2160.4	-12.2	2066.8	2055.8	-0.5	394.3	104.6
в т.ч. ЕС	1597.6	1435.5	-10.1	1695.3	1714.9	1.2	-97.7	-279.4
Безалкохолни и алкохолни напитки и тютюн	579.7	496.0	-14.4	384.3	376.0	-2.2	195.4	120.0
в т.ч. ЕС	229.4	178.6	-22.1	273.8	250.0	-8.7	-44.4	-71.4
Необработени (сурови) материали, негодни за консумация (изкл. горивата)	2148.9	1587.7	-26.1	2727.0	2444.1	-10.4	-578.1	-856.4
в т.ч. ЕС	1036.1	912.5	-11.9	1671.9	1442.7	-13.7	-635.8	-530.2
Минерални горива, масла и подобни продукти	3780.8	3039.4	-19.6	6809.2	5761.9	-15.4	-3028.4	-2722.5
в т.ч. ЕС	744.2	714.3	-4.0	1081.0	1078.5	-0.2	-336.8	-364.2
Мазнини, масла и восъци от животински и растителен произход	173.1	206.3	19.2	127.9	111.9	-12.5	45.2	94.4
в т.ч. ЕС	136.6	180.3	32.0	101.9	87.5	-14.1	34.7	92.8
Химични вещества и продукти	2053.4	2237.2	9.0	3543.7	3803.8	7.3	-1490.3	-1566.6
в т.ч. ЕС	1096.7	1218.2	11.1	2710.6	2945.4	8.7	-1613.9	-1727.2
Артикули, класифицирани главно според вида на материала	5678.9	5673.8	-0.1	4725.5	4702.1	-0.5	953.4	971.7
в т.ч. ЕС	3794.8	3814.0	0.5	2952.9	2920.1	-1.1	841.9	893.9
Машини, оборудване и превозни средства	4538.5	4913.7	8.3	6653.3	7198.4	8.2	-2114.8	-2284.7
в т.ч. ЕС	3247.6	3617.2	11.4	5273.6	5587.6	6.0	-2026.0	-1970.4
Разнообразни готови продукти, н.д.	3331.0	3736.8	12.2	1836.8	2052.9	11.8	1494.2	1683.9
в т.ч. ЕС	2786.7	3106.5	11.5	1376.7	1503.4	9.2	1410.0	1603.1
Стоки и сделки, н.д.	62.3	62.2	-0.2	137.7	154.6	12.3	-75.4	-92.4
в т.ч. ЕС	23.2	39.7	71.1	120.8	132.4	9.6	-97.6	-92.7

<sup>1</sup> Предварителни данни към 9.10.2014 година.

<sup>2</sup> В ЕС е включена Хърватия.