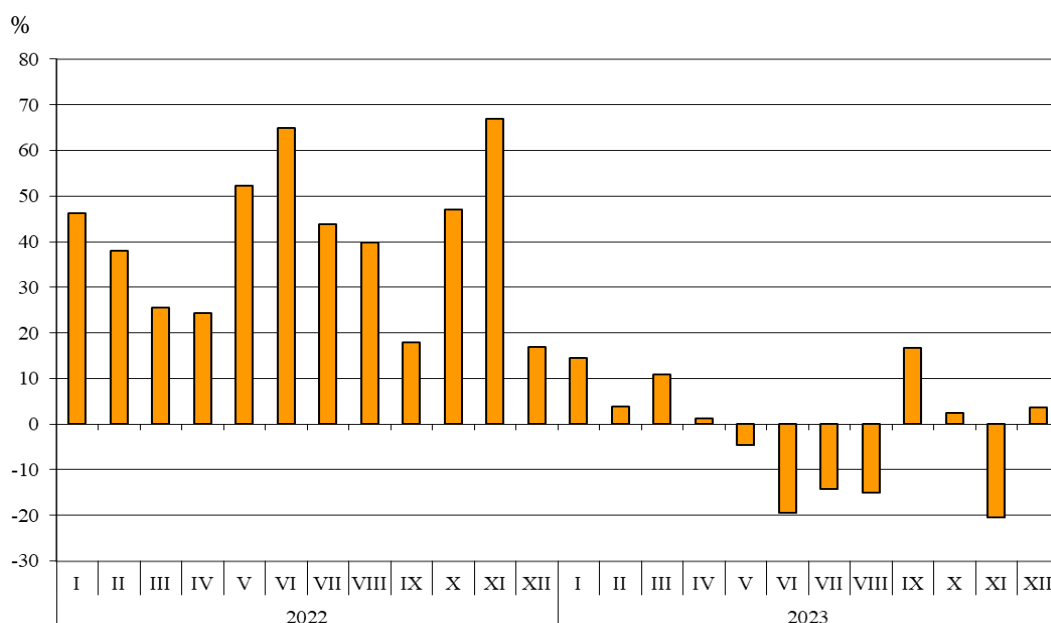


## ТЪРГОВИЯ СЪС СТОКИ НА БЪЛГАРИЯ С ТРЕТИ СТРАНИ ПРЕЗ 2023 ГОДИНА (ПРЕДВАРИТЕЛНИ ДАННИ)

През **2023 г.** износът на стоки от България за **трети страни** намалява с 2.9% в сравнение с 2022 г. и е на стойност 31 385.5 млн. лева (табл. 1 и 2 от приложението). Основни търговски партньори на България са Турция, Съединените американски щати, Китай, Сърбия, Украйна, Република Северна Македония и Египет, които формират 50.0% от износа за трети страни (табл. 3 от приложението).

**Фиг. 1. Номинално изменение в стойностния обем<sup>1</sup> на износа на стоки от България за трети страни през периода 2022 - 2023 година (Спрямо същия месец на предходната година)**



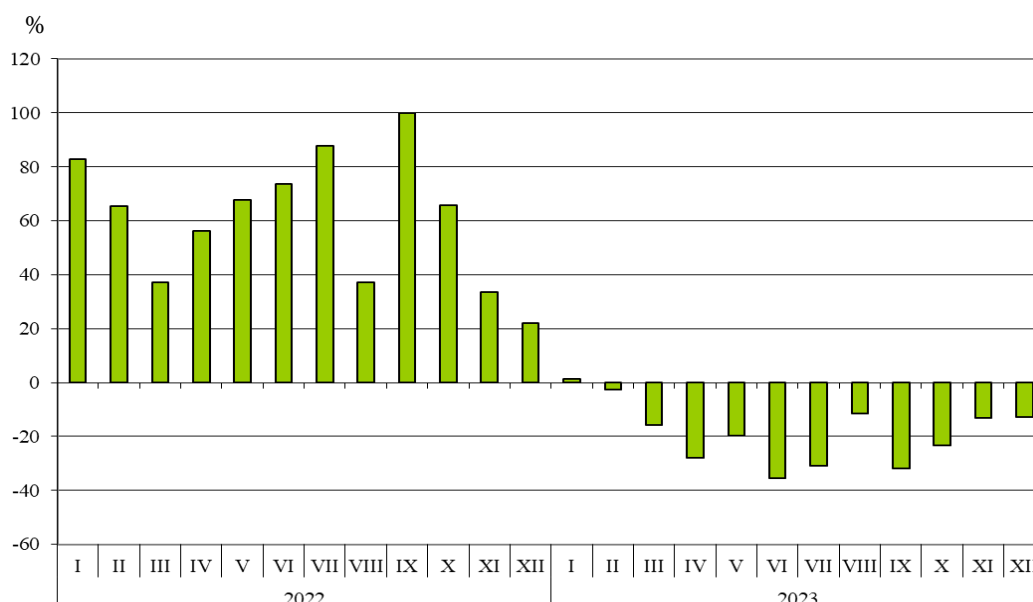
При износа, разпределен според **Стандартната външотърговска класификация**, най-голям ръст е отбелязан в секторите „Безалкохолни и алкохолни напитки и тютюн“ (28.5%) и „Храни и живи животни“ (22.1%) (табл. 4 от приложението). Най-голям спад се наблюдава в сектор „Минерални горива, масла и подобни продукти“ (29.6%).

През **декември 2023 г.** износът на стоки от България за **трети страни** нараства с 3.7% спрямо същия месец на предходната година и е в размер на 2 603.5 млн. лева.

<sup>1</sup> Изменение в стойностния обем по текущи цени.

**Вносът** на стоки в България от трети страни през **2023 г.** намалява с 19.7% в сравнение с 2022 г. и е на стойност 38 766.8 млн. лева (по цени CIF)<sup>1</sup> (табл. 1 и 2 от приложението). Най-голям е стойностният обем на стоките, внесени от Турция, Руската федерация, Китай и Сърбия (табл. 3 от приложението).

**Фиг. 2. Номинално изменение в стойностния обем<sup>2</sup> на вноса на стоки в България от трети страни през периода 2022 - 2023 година (Спрямо същия месец на предходната година)**



При вноса, разпределен според **Стандартната външнотърговска класификация**, най-голямо увеличение е отчетено в секторите „Безалкохолни и алкохолни напитки и тютюн“ (12.6%) и „Храни и живи животни“ (9.8%) (табл. 4 от приложението). Най-голям спад се наблюдава в сектор „Мазнини, масла и восъци от животински и растителен произход“ (50.4%).

През **декември 2023 г.** вносът на стоки в България от трети страни намалява с 12.7% спрямо същия месец на предходната година и е в размер на 3 059.0 млн. лева.

**Външнотърговското салдо** (износ FOB - внос CIF) на България с трети страни за **2023 г.** е отрицателно и е в размер на 7 381.3 млн. лева (табл. 1 от приложението).

През **декември 2023 г.** външнотърговското салдо (износ FOB - внос CIF) с трети страни също е отрицателно и е на стойност 455.5 млн. лева.

<sup>1</sup> Вносът по цени FOB се изчислява от БНБ

(<http://bnb.bg/Statistics/StExternalSector/StForeignTrade/StFTImports/index.htm?toLang=BG>).

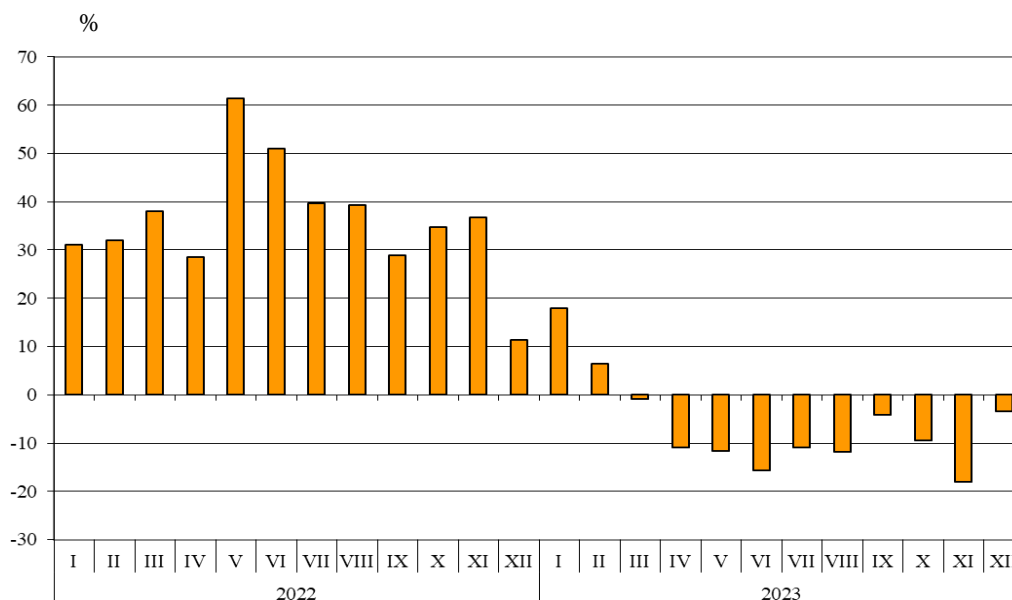
<sup>2</sup> Изменение в стойностния обем по текущи цени.

## Търговия със стоки на България с трети страни и ЕС - общо

През **2023 г.** от България **общо са изнесени** стоки на стойност 86 562.7 млн. лв., което е с 6.8% по-малко в сравнение с 2022 година (табл. 1 и 2 от приложението).

През **декември 2023 г. общият износ** на стоки възлиза на 6 501.8 млн. лв. и намалява с 3.5% спрямо същия месец на предходната година.

**Фиг. 3. Номинално изменение в стойността на износа на стоки от България през периода 2022 - 2023 година (Спрямо същия месец на предходната година)**

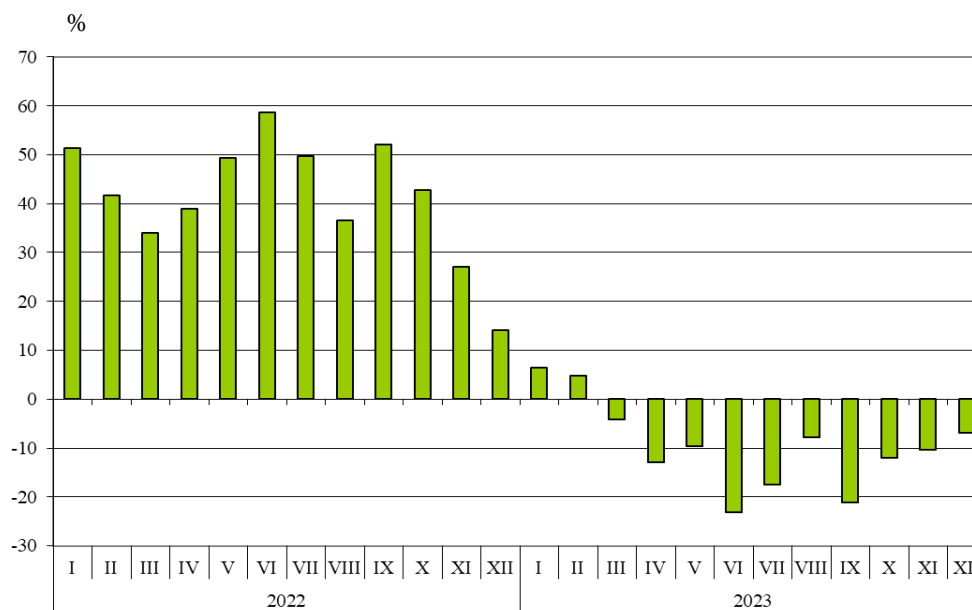


През **2023 г. общо** в страната **са внесени** стоки на стойност 96 870.7 млн. лв. (по цени CIF), или с 10.2% по-малко спрямо 2022 година (табл. 1 и 2 от приложението).

През **декември 2023 г. общият внос** на стоки намалява с 6.9% спрямо същия месец на предходната година и възлиза на 7 822.6 млн. лева.

<sup>1</sup> Изменение в стойността на износа по текущи цени.

**Фиг. 4. Номинално изменение в стойността на вноса на стоки в България през периода 2022 - 2023 година (Спрямо същия месец на предходната година)**



**Общото външнотърговско салдо** (износ FOB - внос CIF) е отрицателно за **2023 г.** и е на стойност 10 308.0 млн. лева (табл. 1 от приложението).

През **декември 2023 г.** общото външнотърговско салдо (износ FOB - внос CIF) също е отрицателно и е на стойност 1 320.8 млн. лева.

<sup>1</sup> Изменение в стойността на обема по текущи цени.



Приложение

Таблица 1

Износ, внос и търговско салдо на България през 2022 и 2023<sup>1</sup> г. по месеци

(Млн. левове)

Месеци/Периоди	Износ - FOB			Внос - CIF <sup>2</sup>			Търговско салдо - FOB/CIF		
	общо	ЕС	трети страни	общо	ЕС	трети страни	общо	ЕС	трети страни
I.2022	6244.6	4124.4	2120.2	7643.0	4132.2	3510.8	-1398.4	-7.8	-1390.6
II.2022	6673.8	4272.2	2401.6	7694.6	4390.7	3303.9	-1020.8	-118.5	-902.3
III.2022	8035.5	5425.9	2609.6	8966.6	5278.8	3687.8	-931.1	147.1	-1078.2
<b>I - III.2022</b>	<b>20953.9</b>	<b>13822.5</b>	<b>7131.4</b>	<b>24304.2</b>	<b>13801.7</b>	<b>10502.5</b>	<b>-3350.3</b>	<b>20.8</b>	<b>-3371.1</b>
IV.2022	7590.2	5141.0	2449.2	8445.5	4571.6	3873.9	-855.3	569.4	-1424.7
V.2022	8322.2	5584.1	2738.1	9020.1	5071.1	3949.0	-697.9	513.0	-1210.9
VI.2022	8659.8	5453.8	3206.0	10219.3	5554.4	4664.9	-1559.5	-100.6	-1458.9
<b>IV - VI.2022</b>	<b>24572.2</b>	<b>16178.9</b>	<b>8393.3</b>	<b>27684.9</b>	<b>15197.1</b>	<b>12487.8</b>	<b>-3112.7</b>	<b>981.8</b>	<b>-4094.5</b>
<b>I - VI.2022</b>	<b>45526.1</b>	<b>30001.4</b>	<b>15524.7</b>	<b>51989.1</b>	<b>28998.8</b>	<b>22990.3</b>	<b>-6463.0</b>	<b>1002.6</b>	<b>-7465.6</b>
VII.2022	8187.0	5266.7	2920.3	9513.6	5001.4	4512.2	-1326.6	265.3	-1591.9
VIII.2022	7809.0	4915.0	2894.0	8535.3	4724.1	3811.2	-726.3	190.9	-917.2
IX.2022	7803.3	5313.9	2489.4	10043.6	5178.1	4865.5	-2240.3	135.8	-2376.1
<b>VII - IX.2022</b>	<b>23799.3</b>	<b>15495.6</b>	<b>8303.7</b>	<b>28092.5</b>	<b>14903.6</b>	<b>13188.9</b>	<b>-4293.2</b>	<b>592.0</b>	<b>-4885.2</b>
<b>I - IX.2022</b>	<b>69325.4</b>	<b>45497.0</b>	<b>23828.4</b>	<b>80081.6</b>	<b>43902.4</b>	<b>36179.2</b>	<b>-10756.2</b>	<b>1594.6</b>	<b>-12350.8</b>
X.2022	8296.5	5445.2	2851.3	9821.0	5262.9	4558.1	-1524.5	182.3	-1706.8
XI.2022	8559.4	5414.7	3144.7	9603.7	5546.6	4057.1	-1044.3	-131.9	-912.4
XII.2022	6736.5	4226.6	2509.9	8406.5	4900.5	3506.0	-1670.0	-673.9	-996.1
<b>X - XII.2022</b>	<b>23592.4</b>	<b>15086.5</b>	<b>8505.9</b>	<b>27831.2</b>	<b>15710.0</b>	<b>12121.2</b>	<b>-4238.8</b>	<b>-623.5</b>	<b>-3615.3</b>
<b>I - XII.2022</b>	<b>92917.8</b>	<b>60583.5</b>	<b>32334.3</b>	<b>107912.8</b>	<b>59612.4</b>	<b>48300.4</b>	<b>-14995.0</b>	<b>971.1</b>	<b>-15966.1</b>
I.2023	7359.6	4931.9	2427.7	8137.1	4577.5	3559.6	-777.5	354.4	-1131.9
II.2023	7103.7	4609.3	2494.4	8067.4	4845.9	3221.5	-963.7	-236.6	-727.1
III.2023	7964.8	5073.0	2891.8	8594.1	5487.6	3106.5	-629.3	-414.6	-214.7
<b>I - III.2023</b>	<b>22428.1</b>	<b>14614.2</b>	<b>7813.9</b>	<b>24798.6</b>	<b>14911.0</b>	<b>9887.6</b>	<b>-2370.5</b>	<b>-296.8</b>	<b>-2073.7</b>
IV.2023	6760.5	4278.6	2481.9	7356.0	4565.7	2790.3	-595.5	-287.1	-308.4
V.2023	7354.6	4741.9	2612.7	8148.1	4976.6	3171.5	-793.5	-234.7	-558.8
VI.2023	7309.0	4729.4	2579.6	7862.8	4849.2	3013.6	-553.8	-119.8	-434.0
<b>IV - VI.2023</b>	<b>21424.1</b>	<b>13749.9</b>	<b>7674.2</b>	<b>23366.9</b>	<b>14391.5</b>	<b>8975.4</b>	<b>-1942.8</b>	<b>-641.6</b>	<b>-1301.2</b>
<b>I - VI.2023</b>	<b>43852.2</b>	<b>28364.1</b>	<b>15488.1</b>	<b>48165.5</b>	<b>29302.5</b>	<b>18863.0</b>	<b>-4313.3</b>	<b>-938.4</b>	<b>-3374.9</b>
VII.2023	7294.3	4786.4	2507.9	7858.0	4732.5	3125.5	-563.7	53.9	-617.6
VIII.2023	6893.0	4436.6	2456.4	7862.1	4484.6	3377.5	-969.1	-48.0	-921.1
IX.2023	7481.8	4575.8	2906.0	7917.8	4598.1	3319.7	-436.0	-22.3	-413.7
<b>VII - IX.2023</b>	<b>21669.1</b>	<b>13798.8</b>	<b>7870.3</b>	<b>23637.9</b>	<b>13815.2</b>	<b>9822.7</b>	<b>-1968.8</b>	<b>-16.4</b>	<b>-1952.4</b>
<b>I - IX.2023</b>	<b>65521.3</b>	<b>42162.9</b>	<b>23358.4</b>	<b>71803.4</b>	<b>43117.7</b>	<b>28685.7</b>	<b>-6282.1</b>	<b>-954.8</b>	<b>-5327.3</b>
X.2023	7517.9	4596.0	2921.9	8637.1	5141.0	3496.1	-1119.2	-545.0	-574.2
XI.2023	7021.7	4520.0	2501.7	8607.6	5081.6	3526.0	-1585.9	-561.6	-1024.3
XII.2023	6501.8	3898.3	2603.5	7822.6	4763.6	3059.0	-1320.8	-865.3	-455.5
<b>X - XII.2023</b>	<b>21041.4</b>	<b>13014.3</b>	<b>8027.1</b>	<b>25067.3</b>	<b>14986.2</b>	<b>10081.1</b>	<b>-4025.9</b>	<b>-1971.9</b>	<b>-2054.0</b>
<b>I - XII.2023</b>	<b>86562.7</b>	<b>55177.2</b>	<b>31385.5</b>	<b>96870.7</b>	<b>58103.9</b>	<b>38766.8</b>	<b>-10308.0</b>	<b>-2926.7</b>	<b>-7381.3</b>

<sup>1</sup> Предварителни данни към 09.02.2024 година.

<sup>2</sup> Вносът по цени FOB се изчислява от БНБ

<http://bnb.bg/Statistics/StExternalSector/StForeignTrade/StFTImports/index.htm?toLang= BG>

**Таблица 2**  
**Изменение в стойностния обем на износа и вноса на България през 2023<sup>1</sup>г. спрямо същия период на предходната година**

(Проценти)

Месеци/Периоди	Износ - FOB			Внос - CIF		
	общо	ЕС	трети страни	общо	ЕС	трети страни
I	17.9	19.6	14.5	6.5	10.8	1.4
II	6.4	7.9	3.9	4.8	10.4	-2.5
III	-0.9	-6.5	10.8	-4.2	4.0	-15.8
<b>I - III</b>	<b>7.0</b>	<b>5.7</b>	<b>9.6</b>	<b>2.0</b>	<b>8.0</b>	<b>-5.9</b>
IV	-10.9	-16.8	1.3	-12.9	-0.1	-28.0
V	-11.6	-15.1	-4.6	-9.7	-1.9	-19.7
VI	-15.6	-13.3	-19.5	-23.1	-12.7	-35.4
<b>IV - VI</b>	<b>-12.8</b>	<b>-15.0</b>	<b>-8.6</b>	<b>-15.6</b>	<b>-5.3</b>	<b>-28.1</b>
<b>I - VI</b>	<b>-3.7</b>	<b>-5.5</b>	<b>-0.2</b>	<b>-7.4</b>	<b>1.0</b>	<b>-18.0</b>
VII	-10.9	-9.1	-14.1	-17.4	-5.4	-30.7
VIII	-11.7	-9.7	-15.1	-7.9	-5.1	-11.4
IX	-4.1	-13.9	16.7	-21.2	-11.2	-31.8
<b>VII - IX</b>	<b>-9.0</b>	<b>-11.0</b>	<b>-5.2</b>	<b>-15.9</b>	<b>-7.3</b>	<b>-25.5</b>
<b>I - IX</b>	<b>-5.5</b>	<b>-7.3</b>	<b>-2.0</b>	<b>-10.3</b>	<b>-1.8</b>	<b>-20.7</b>
X	-9.4	-15.6	2.5	-12.1	-2.3	-23.3
XI	-18.0	-16.5	-20.4	-10.4	-8.4	-13.1
XII	-3.5	-7.8	3.7	-6.9	-2.8	-12.7
<b>X - XII</b>	<b>-10.8</b>	<b>-13.7</b>	<b>-5.6</b>	<b>-9.9</b>	<b>-4.6</b>	<b>-16.8</b>
<b>I - XII</b>	<b>-6.8</b>	<b>-8.9</b>	<b>-2.9</b>	<b>-10.2</b>	<b>-2.5</b>	<b>-19.7</b>

<sup>1</sup> Предварителни данни към 09.02.2024 година.

Таблица 3

Износ, внос и търговско салдо на България с основни партньори<sup>1</sup> от трети страни през 2022 и 2023<sup>2</sup> година

Страни	Износ - FOB			Внос - CIF			Търговско салдо - FOB/CIF	
	2022	2023	изменение спрямо същия период на предходната година - %	2022	2023	изменение спрямо същия период на предходната година - %	2022	2023
	млн. левове			млн. левове			млн. левове	
<b>Трети страни - общо</b>	<b>32334.3</b>	<b>31385.5</b>	<b>-2.9</b>	<b>48300.4</b>	<b>38766.8</b>	<b>-19.7</b>	<b>-15966.1</b>	<b>-7381.3</b>
в това число:								
Албания	256.2	258.7	1.0	108.6	93.5	-13.9	147.6	165.2
Босна и Херцеговина	192.2	186.3	-3.1	53.0	71.5	34.9	139.2	114.8
Бразилия	190.7	79.7	-58.2	599.3	770.3	28.5	-408.6	-690.6
Виетнам	100.4	103.3	2.9	335.0	288.8	-13.8	-234.6	-185.5
Гибралтар	1026.3	341.6	-66.7	0.3	0.1	-66.7	1026.0	341.5
Грузия	489.4	560.5	14.5	1018.5	585.5	-42.5	-529.1	-25.0
Египет	1266.8	1485.2	17.2	482.9	688.6	42.6	783.9	796.6
Израел	587.6	401.5	-31.7	116.3	227.7	95.8	471.3	173.8
Индия	741.9	388.0	-47.7	477.7	462.6	-3.2	264.2	-74.6
Индонезия	171.3	530.0	209.4	535.7	728.5	36.0	-364.4	-198.5
Иран, ислямска република	249.6	232.3	-6.9	167.0	110.2	-34.0	82.6	122.1
Казахстан	109.9	169.8	54.5	57.5	16.2	-71.8	52.4	153.6
Канада	208.0	309.4	48.8	225.6	254.1	12.6	-17.6	55.3
Китай	1539.0	1989.6	29.3	6251.4	5208.8	-16.7	-4712.4	-3219.2
Либия	372.7	318.8	-14.5	34.0	3.8	-88.8	338.7	315.0
Мароко	178.8	341.1	90.8	151.4	179.7	18.7	27.4	161.4
Намибия	200.5	50.0	-75.1	14.1	8.5	-39.7	186.4	41.5
Норвегия	112.7	128.7	14.2	70.9	327.6	362.1	41.8	-198.9
Обединени арабски емирства	274.5	347.3	26.5	95.7	97.5	1.9	178.8	249.8
Обединено кралство <sup>3</sup>	1452.0	1400.7	-3.5	862.6	784.9	-9.0	589.4	615.8
Перу	33.1	42.4	28.1	404.4	405.5	0.3	-371.3	-363.1
Република Корея	258.9	426.1	64.6	388.8	362.1	-6.9	-129.9	64.0
Република Северна Македония	1522.0	1634.3	7.4	876.8	1034.9	18.0	645.2	599.4
Република Южна Африка	472.5	266.0	-43.7	230.1	190.0	-17.4	242.4	76.0
Руска федерация	956.3	973.4	1.8	11702.3	6345.0	-45.8	-10746.0	-5371.6
Сингапур	49.5	265.5	436.4	111.6	71.5	-35.9	-62.1	194.0
Сирийска арабска република	9.0	4.7	-47.8	10.5	1.8	-82.9	-1.5	2.9
Съединени американски щати	2068.1	2040.4	-1.3	1586.3	1025.8	-35.3	481.8	1014.6
Сърбия	2286.6	1887.6	-17.4	1861.0	2117.3	13.8	425.6	-229.7
Тайван	115.5	284.3	146.1	486.1	308.1	-36.6	-370.6	-23.8
Тунис	440.2	220.5	-49.9	78.8	68.7	-12.8	361.4	151.8
Турция	5553.1	5025.0	-9.5	9095.8	7954.4	-12.5	-3542.7	-2929.4
Украйна	2252.6	1645.5	-27.0	3411.8	1905.9	-44.1	-1159.2	-260.4
Чили	41.5	27.1	-34.7	288.6	301.1	4.3	-247.1	-274.0
Швейцария	608.5	706.6	16.1	623.0	706.2	13.4	-14.5	0.4
Япония	149.7	172.1	15.0	458.0	383.8	-16.2	-308.3	-211.7

<sup>1</sup> Страна партньор е тази, от/за която стоките са получени/изпратени.

<sup>2</sup> Предварителни данни към 09.02.2024 година.

<sup>3</sup> Обединеното кралство включва: Северна Ирландия, Великобритания, Англо-нормандски острови и остров Ман.

Таблица 4

Износ, внос и търговско салдо на България с трети страни по сектори на Стандартната външнотърговска класификация (SITC, рев. 4) през 2022 и 2023<sup>1</sup> година

Сектори на SITC	Износ - FOB			Внос - CIF			Търговско салдо - FOB/CIF	
	2022	2023	изменение спрямо същия период на предходната година - %	2022	2023	изменение спрямо същия период на предходната година - %	2022	2023
	млн. левове			млн. левове			млн. левове	
<b>Трети страни - общо</b>	<b>32334.3</b>	<b>31385.5</b>	<b>-2.9</b>	<b>48300.4</b>	<b>38766.8</b>	<b>-19.7</b>	<b>-15966.1</b>	<b>-7381.3</b>
Храни и живи животни	4459.4	5447.0	22.1	1879.2	2063.5	9.8	2580.2	3383.5
Безалкохолни и алкохолни напитки и тютюн	247.2	317.6	28.5	314.2	353.9	12.6	-67.0	-36.3
Необработени (сурови) материали, негодни за консумация (изкл. горивата)	2015.4	1988.9	-1.3	7409.6	5309.5	-28.3	-5394.2	-3320.6
Минерални горива, масла и подобни продукти	7220.9	5085.7	-29.6	13943.1	9177.5	-34.2	-6722.2	-4091.8
Мазнини, масла и восъци от животински и растителен произход	1229.2	890.9	-27.5	983.0	487.5	-50.4	246.2	403.4
Химични вещества и продукти	3849.5	3497.4	-9.1	4232.7	3296.4	-22.1	-383.2	201.0
Артикули, класифицирани главно според вида на материала	5145.6	4565.1	-11.3	8401.5	7164.1	-14.7	-3255.9	-2599.0
Машини, оборудване и превозни средства	5013.8	6099.4	21.7	8354.4	7961.6	-4.7	-3340.6	-1862.2
Разнообразни готови продукти, н.д.	3068.2	3086.4	0.6	2766.2	2930.7	5.9	302.0	155.7
Стоки и сделки, н.д.	85.1	407.1	378.4	16.5	22.1	33.9	68.6	385.0

<sup>1</sup> Предварителни данни към 09.02.2024 година.