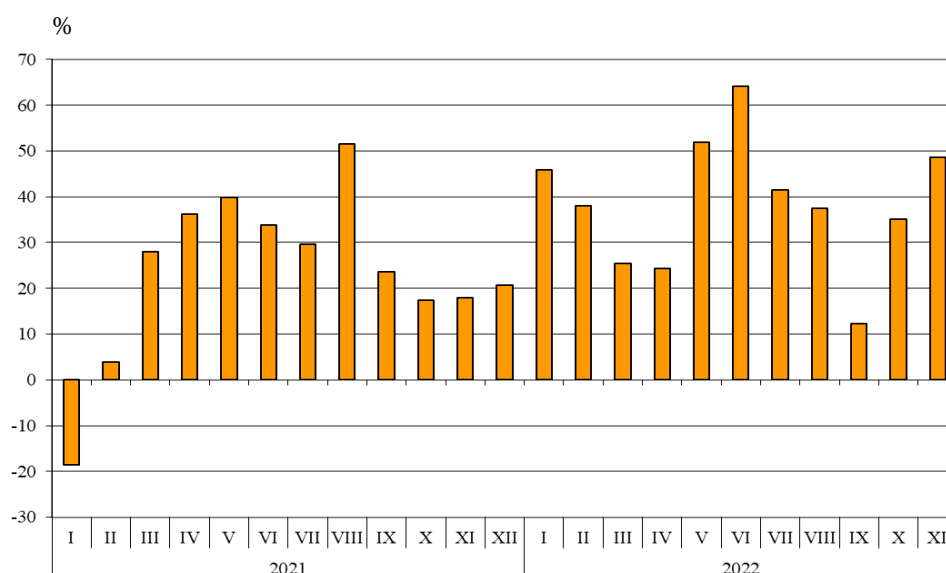


ТЪРГОВИЯ СЪС СТОКИ НА БЪЛГАРИЯ С ТРЕТИ СТРАНИ ПРЕЗ ПЕРИОДА ЯНУАРИ - НОЕМВРИ 2022 ГОДИНА (ПРЕДВАРИТЕЛНИ ДАННИ)

През периода януари - ноември 2022 г. износът на стоки от България за трети страни се увеличава с 38.0% в сравнение със същия период на 2021 г. и е на стойност 29 003.8 млн. лева (табл. 1 и 2 от приложението). Основни търговски партньори на България са Турция, Сърбия, Украйна, Съединените американски щати, Обединеното кралство, Република Северна Македония и Китай, които формират 51.5% от износа за трети страни (табл. 3 от приложението).

През ноември 2022 г. износът на стоки от България за трети страни нараства с 48.6% спрямо същия месец на предходната година и е в размер на 2 800.5 млн. лева.

Фиг. 1. Номинално изменение в стойностния обем¹ на износа на стоки от България за трети страни през периода 2021 - 2022 година (Спрямо същия месец на предходната година)



През периода януари - ноември 2022 г. при износа на стоки от България за трети страни, разпределен според Стандартната външнотърговска класификация, най-голям ръст в сравнение със същия период на 2021 г. е отбелязан в секторите „Минерални горива, масла и подобни продукти“ (224.6%) и „Мазнини, масла и восъци от животински и растителен произход“ (195.8%) (табл. 4 от приложението). Най-голям спад се наблюдава в сектор „Необработени (сурови) материали, негодни за консумация (изкл. горивата)“² (4.6%).

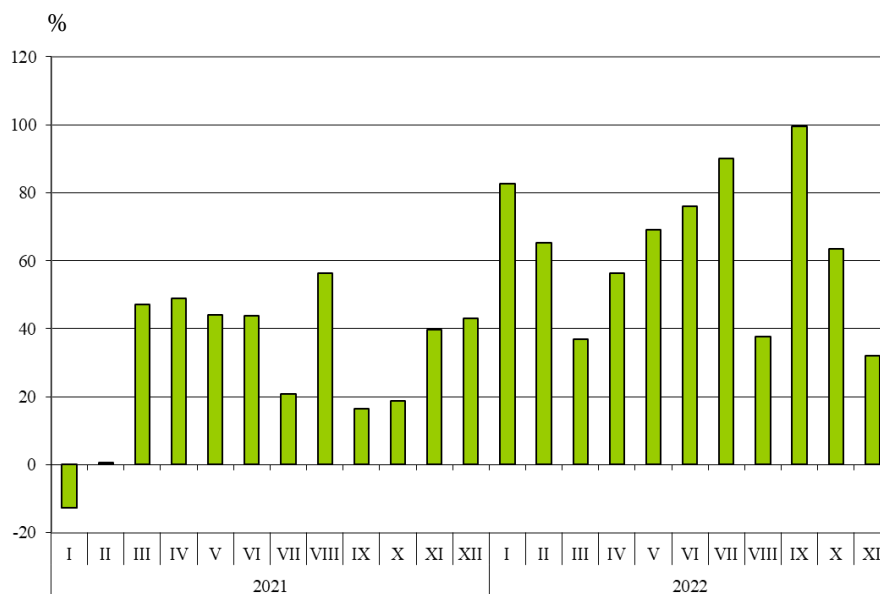
¹ Изменение в стойностния обем по текущи цени.

² Секторът включва разделите: сурови кожи; маслодайни семена и плодове; суров каучук; корк и дървен материал; дървесна маса и хартия или картон за рециклиране; текстилни влакна и техните отпадъци; естествени торове и торове от животински или растителен произход и др.; метални руди и метални отпадъци; продукти от животински и растителен произход, н.д.

Вносът на стоки в България от трети страни през периода януари - ноември 2022 г. се увеличава с 62.8% в сравнение със същия период на 2021 г. и е на стойност 44 835.7 млн. лева (по цени CIF)¹ (табл. 1 и 2 от приложението). Най-голям е стойностният обем на стоките, внесени от Руската федерация, Турция, Китай и Украйна (табл. 3 от приложението).

През ноември 2022 г. вносът на стоки в България от трети страни нараства с 31.9% спрямо същия месец на предходната година и е в размер на 4 010.1 млн. лева.

Фиг. 2. Номинално изменение в стойностния обем² на вноса на стоки в България от трети страни през периода 2021 - 2022 година (Спрямо същия месец на предходната година)



При вноса на стоки от трети страни, разпределен според **Стандартната външотърговска класификация**, през периода януари - ноември 2022 г. най-голямо увеличение спрямо същия период на 2021 г. е отчетено в секторите „Мазнини, масла и восъци от животински и растителен произход“ (525.5%) и „Минерални горива, масла и подобни продукти“ (140.8%) (табл. 4 от приложението).

Външотърговското салдо (износ FOB - внос CIF) на България с трети страни през периода януари - ноември 2022 г. е отрицателно и е в размер на 15 831.9 млн. лева (табл. 1 от приложението).

През ноември 2022 г. външотърговското салдо (износ FOB - внос CIF) с трети страни също е отрицателно и е на стойност 1 209.6 млн. лева.

¹ Вносът по цени FOB се изчислява от БНБ

(<http://bnb.bg/Statistics/StExternalSector/StForeignTrade/StFTImports/index.htm?toLang=BG>).

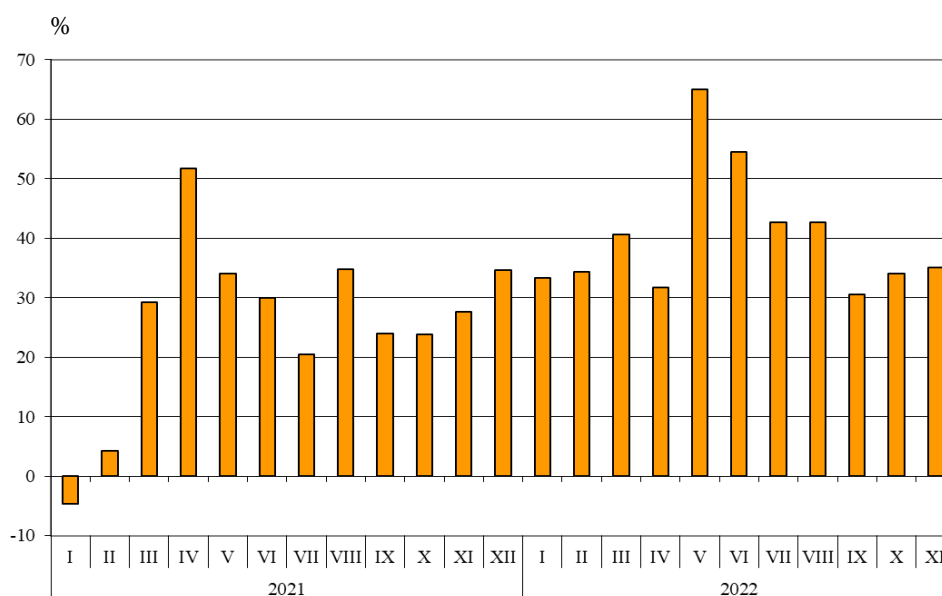
² Изменение в стойностния обем по текущи цени.

Търговия със стоки на България с трети страни и ЕС - общо

През периода януари - ноември 2022 г. от България общо са изнесени стоки на стойност 87 460.4 млн. лв., което е с 40.2% повече в сравнение със същия период на 2021 година (табл. 1 и 2 от приложението).

През ноември 2022 г. общият износ на стоки възлиза на 8 454.6 млн. лв. и нараства с 35.0% спрямо същия месец на предходната година.

Фиг. 3. Номинално изменение в стойностния обем¹ на износа на стоки от България през периода 2021 - 2022 година (Спрямо същия месец на предходната година)

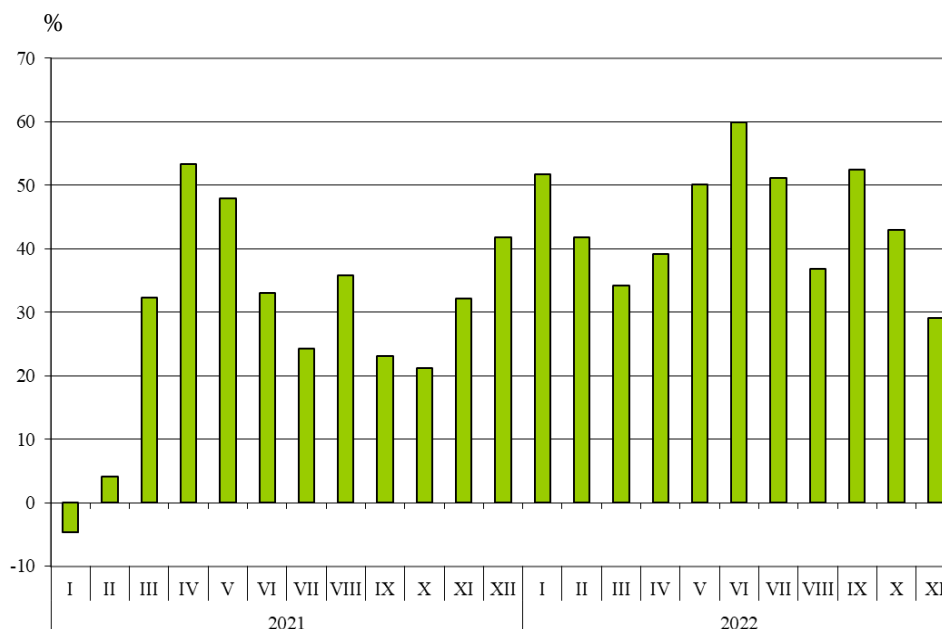


През периода януари - ноември 2022 г. общо в страната са внесени стоки на стойност 99 985.3 млн. лв. (по цени CIF), или с 44.1% повече спрямо същия период на 2021 година (табл. 1 и 2 от приложението).

През ноември 2022 г. общият внос на стоки нараства с 29.1% спрямо същия месец на предходната година и възлиза на 9 757.5 млн. лева.

¹ Изменение в стойностния обем по текущи цени.

Фиг. 4. Номинално изменение в стойността на вноса на стоки в България през периода 2021 - 2022 година (Спрямо същия месец на предходната година)



Общото външнотърговско салдо (износ FOB - внос CIF) е отрицателно през периода януари - ноември 2022 г. и е на стойност 12 524.9 млн. лева (табл. 1 от приложението).

През ноември 2022 г. общото външнотърговско салдо (износ FOB - внос CIF) също е отрицателно и е на стойност 1 302.9 млн. лева.

¹ Изменение в стойността на вноса по текущи цени.

Приложение

Таблица 1

Износ, внос и търговско салдо на България през периода януари - ноември 2021 и 2022¹ г. по месеци

(Млн. левове)

Месеци/Периоди	Износ - FOB			Внос - CIF ²			Търговско салдо - FOB/CIF		
	общо	ЕС	трети страни	общо	ЕС	трети страни	общо	ЕС	трети страни
I.2021	4761.6	3310.9	1450.7	5050.2	3129.4	1920.8	-288.6	181.5	-470.1
II.2021	5057.2	3317.9	1739.3	5432.4	3433.6	1998.8	-375.2	-115.7	-259.5
III.2021	5824.0	3746.3	2077.7	6689.0	3998.0	2691.0	-865.0	-251.7	-613.3
I - III.2021	15642.8	10375.1	5267.7	17171.6	10561.0	6610.6	-1528.8	-185.9	-1342.9
IV.2021	5905.3	3937.1	1968.2	6078.1	3599.7	2478.4	-172.8	337.4	-510.2
V.2021	5155.3	3357.6	1797.7	6043.0	3686.5	2356.5	-887.7	-328.9	-558.8
VI.2021	5734.5	3790.9	1943.6	6440.2	3751.9	2688.3	-705.7	39.0	-744.7
IV - VI.2021	16795.1	11085.6	5709.5	18561.3	11038.1	7523.2	-1766.2	47.5	-1813.7
I - VI.2021	32437.9	21460.7	10977.2	35732.9	21599.1	14133.8	-3295.0	-138.4	-3156.6
VII.2021	5861.3	3830.2	2031.1	6353.2	3949.7	2403.5	-491.9	-119.5	-372.4
VIII.2021	5605.9	3536.7	2069.2	6253.2	3475.9	2777.3	-647.3	60.8	-708.1
IX.2021	6057.0	3945.2	2111.8	6601.0	4167.3	2433.7	-544.0	-222.1	-321.9
VII - IX.2021	17524.2	11312.1	6212.1	19207.4	11592.9	7614.5	-1683.2	-280.8	-1402.4
I - IX.2021	49962.1	32772.8	17189.3	54940.3	33192.0	21748.3	-4978.2	-419.2	-4559.0
X.2021	6161.4	4221.7	1939.7	6880.2	4127.9	2752.3	-718.8	93.8	-812.6
XI.2021	6262.2	4377.3	1884.9	7558.6	4518.8	3039.8	-1296.4	-141.5	-1154.9
I - XI.2021	62385.7	41371.8	21013.9	69379.1	41838.7	27540.4	-6993.4	-466.9	-6526.5
I.2022	6348.2	4231.2	2117.0	7661.7	4151.1	3510.6	-1313.5	80.1	-1393.6
II.2022	6795.2	4396.0	2399.2	7703.7	4400.4	3303.3	-908.5	-4.4	-904.1
III.2022	8192.9	5587.0	2605.9	8976.0	5292.3	3683.7	-783.1	294.7	-1077.8
I - III.2022	21336.3	14214.2	7122.1	24341.4	13843.8	10497.6	-3005.1	370.4	-3375.5
IV.2022	7775.5	5329.6	2445.9	8455.1	4581.1	3874.0	-679.6	748.5	-1428.1
V.2022	8506.9	5777.0	2729.9	9070.4	5084.4	3986.0	-563.5	692.6	-1256.1
VI.2022	8862.4	5672.0	3190.4	10298.7	5568.5	4730.2	-1436.3	103.5	-1539.8
IV - VI.2022	25144.8	16778.6	8366.2	27824.2	15234.0	12590.2	-2679.4	1544.6	-4224.0
I - VI.2022	46481.1	30992.8	15488.3	52165.6	29077.8	23087.8	-5684.5	1915.0	-7599.5
VII.2022	8361.7	5485.9	2875.8	9603.9	5038.6	4565.3	-1242.2	447.3	-1689.5
VIII.2022	8001.1	5155.2	2845.9	8559.8	4739.5	3820.3	-558.7	415.7	-974.4
IX.2022	7904.8	5531.7	2373.1	10064.9	5210.0	4854.9	-2160.1	321.7	-2481.8
VII - IX.2022	24267.6	16172.8	8094.8	28228.6	14988.1	13240.5	-3961.0	1184.7	-5145.7
I - IX.2022	70748.7	47165.6	23583.1	80394.2	44065.9	36328.3	-9645.5	3099.7	-12745.2
X.2022	8257.1	5636.9	2620.2	9833.6	5336.3	4497.3	-1576.5	300.6	-1877.1
XI.2022	8454.6	5654.1	2800.5	9757.5	5747.4	4010.1	-1302.9	-93.3	-1209.6
I - XI.2022	87460.4	58456.6	29003.8	99985.3	55149.6	44835.7	-12524.9	3307.0	-15831.9

¹ Предварителни данни към 13.01.2023 година.

² Вносът по цени FOB се изчислява от БНБ

(http://bnb.bg/Statistics/StExternalSector/StForeignTrade/StFTImports/index.htm?toLang=_BG).

Таблица 2

Изменение в стойностния обем на износа и вноса на България през периода януари - ноември 2022¹ г. спрямо същия период на предходната година

(Проценти)

Месеци/Периоди	Износ - FOB			Внос - CIF		
	общо	ЕС	трети страни	общо	ЕС	трети страни
I	33.3	27.8	45.9	51.7	32.6	82.8
II	34.4	32.5	37.9	41.8	28.2	65.3
III	40.7	49.1	25.4	34.2	32.4	36.9
I - III	36.4	37.0	35.2	41.8	31.1	58.8
IV	31.7	35.4	24.3	39.1	27.3	56.3
V	65.0	72.1	51.9	50.1	37.9	69.1
VI	54.5	49.6	64.1	59.9	48.4	76.0
IV - VI	49.7	51.4	46.5	49.9	38.0	67.4
I - VI	43.3	44.4	41.1	46.0	34.6	63.4
VII	42.7	43.2	41.6	51.2	27.6	89.9
VIII	42.7	45.8	37.5	36.9	36.4	37.6
IX	30.5	40.2	12.4	52.5	25.0	99.5
VII - IX	38.5	43.0	30.3	47.0	29.3	73.9
I - IX	41.6	43.9	37.2	46.3	32.8	67.0
X	34.0	33.5	35.1	42.9	29.3	63.4
XI	35.0	29.2	48.6	29.1	27.2	31.9
I - XI	40.2	41.3	38.0	44.1	31.8	62.8

¹ Предварителни данни към 13.01.2023 година.

Износ, внос и търговско салдо на България с основни партньори¹ от трети страни през периода
януари - ноември 2021 и 2022² година

Страни	Износ - FOB			Внос - CIF			Търговско салдо - FOB/CIF	
	2021	2022	изменение спрямо същия период на предходната година - %	2021	2022	изменение спрямо същия период на предходната година - %	2021	2022
	млн. левове			млн. левове			млн. левове	
Трети страни - общо	21013.9	29003.8	38.0	27540.4	44835.7	62.8	-6526.5	-15831.9
в това число:								
Албания	203.4	236.4	16.2	65.4	98.1	50.0	138.0	138.3
Босна и Херцеговина	168.1	178.9	6.4	51.3	48.3	-5.8	116.8	130.6
Бразилия	85.6	179.2	109.3	353.0	579.2	64.1	-267.4	-400.0
Вьетнам	184.8	89.6	-51.5	178.6	310.8	74.0	6.2	-221.2
Гибралтар	244.5	919.0	275.9	0.0	0.3	x	244.5	918.7
Грузия	349.2	450.6	29.0	648.4	899.6	38.7	-299.2	-449.0
Египет	437.2	982.9	124.8	491.5	450.0	-8.4	-54.3	532.9
Израел	360.3	542.6	50.6	328.7	108.4	-67.0	31.6	434.2
Индия	226.2	560.5	147.8	364.9	454.6	24.6	-138.7	105.9
Индонезия	125.3	162.4	29.6	53.6	455.9	750.6	71.7	-293.5
Иран, ислямска република	152.5	225.9	48.1	107.3	159.2	48.4	45.2	66.7
Казахстан	63.6	90.5	42.3	3.7	53.8	1354.1	59.9	36.7
Канада	126.4	184.1	45.6	235.0	217.2	-7.6	-108.6	-33.1
Китай	1971.3	1318.6	-33.1	3778.4	5756.7	52.4	-1807.1	-4438.1
Либия	207.7	355.7	71.3	101.7	34.0	-66.6	106.0	321.7
Мароко	182.8	158.6	-13.2	141.9	137.1	-3.4	40.9	21.5
Намибия	182.0	200.5	10.2	0.0	8.4	x	182.0	192.1
Норвегия	98.0	105.1	7.2	50.9	68.5	34.6	47.1	36.6
Обединени арабски емирства	144.7	229.6	58.7	65.6	88.1	34.3	79.1	141.5
Обединено кралство ³	1166.1	1355.4	16.2	550.1	785.7	42.8	616.0	569.7
Перу	8.3	24.5	195.2	568.2	423.0	-25.6	-559.9	-398.5
Република Корея	406.5	213.0	-47.6	256.5	351.5	37.0	150.0	-138.5
Република Северна Македония	1000.2	1349.3	34.9	670.2	781.3	16.6	330.0	568.0
Република Южна Африка	146.0	444.6	204.5	74.1	227.6	207.2	71.9	217.0
Руска федерация	789.9	881.3	11.6	5064.1	11055.1	118.3	-4274.2	-10173.8
Сингапур	53.0	43.4	-18.1	74.1	105.2	42.0	-21.1	-61.8
Сирийска арабска република	7.8	8.6	10.3	3.8	10.4	173.7	4.0	-1.8
Съединени американски щати	1545.5	1807.5	17.0	518.8	1543.9	197.6	1026.7	263.6
Сърбия	1296.5	2053.2	58.4	1330.8	1690.1	27.0	-34.3	363.1
Тайван	68.4	83.7	22.4	303.1	455.6	50.3	-234.7	-371.9
Тунис	408.1	432.5	6.0	34.7	77.4	123.1	373.4	355.1
Турция	3825.7	5070.2	32.5	5413.3	8409.7	55.4	-1587.6	-3339.5
Украйна	726.3	1986.0	173.4	1492.4	3056.3	104.8	-766.1	-1070.3
Чили	29.7	38.8	30.6	538.9	285.0	-47.1	-509.2	-246.2
Швейцария	424.4	558.8	31.7	504.6	574.1	13.8	-80.2	-15.3
Япония	97.9	135.9	38.8	359.2	419.0	16.6	-261.3	-283.1

¹ Страна партньор е тази, от/за която стоките са получени/изпратени.

² Предварителни данни към 13.01.2023 година.

³ Обединеното кралство включва: Северна Ирландия, Великобритания, Англо-нормандски острови и остров Ман.

„x“ - поради естеството на данните не може да има случай (неприложимо).

„0“ - величина, по-малка от половината на употребената единица мярка.

Таблица 4

Износ, внос и търговско салдо на България с трети страни по сектори на Стандартната външнотърговска класификация (SITC, рев. 4) през периода януари - ноември 2021 и 2022¹ година

Сектори на SITC	Износ - FOB			Внос - CIF			Търговско салдо - FOB/CIF	
	2021	2022	изменение спрямо същия период на предходната година - %	2021	2022	изменение спрямо същия период на предходната година - %	2021	2022
	млн. левове			млн. левове			млн. левове	
Трети страни - общо	21013.9	29003.8	38.0	27540.4	44835.7	62.8	-6526.5	-15831.9
Храни и живи животни	2982.7	4047.5	35.7	1205.2	1671.7	38.7	1777.5	2375.8
Безалкохолни и алкохолни напитки и тютюн	178.4	222.2	24.6	276.7	288.0	4.1	-98.3	-65.8
Необработени (сурови) материали, негодни за консумация (изкл. горивата)	1889.1	1801.9	-4.6	4531.9	6876.7	51.7	-2642.8	-5074.8
Минерални горива, масла и подобни продукти	1968.6	6389.6	224.6	5434.2	13086.4	140.8	-3465.6	-6696.8
Мазнини, масла и восъци от животински и растителен произход	363.1	1074.2	195.8	139.3	871.3	525.5	223.8	202.9
Химични вещества и продукти	2546.6	3470.4	36.3	2722.6	3960.8	45.5	-176.0	-490.4
Артикули, класифицирани главно според вида на материала	4876.5	4662.9	-4.4	5793.5	7869.1	35.8	-917.0	-3206.2
Машини, оборудване и превозни средства	3515.2	4456.8	26.8	5331.2	7698.1	44.4	-1816.0	-3241.3
Разнообразни готови продукти, н.д.	2612.3	2804.7	7.4	2046.6	2497.9	22.1	565.7	306.8
Стоки и сделки, н.д.	81.4	73.6	-9.6	59.2	15.7	-73.5	22.2	57.9

¹ Предварителни данни към 13.01.2023 година.