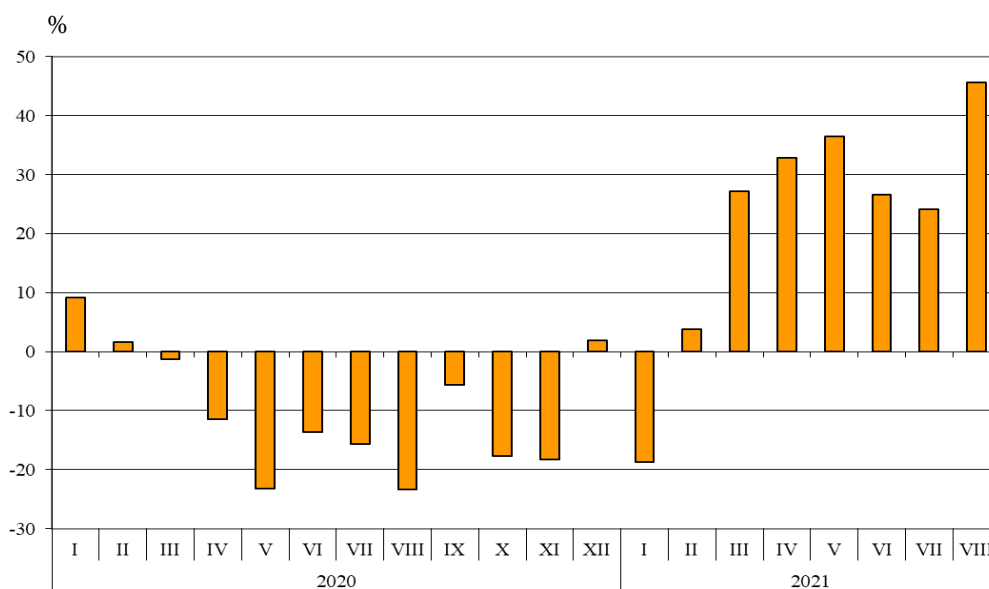


**ТЪРГОВИЯ СЪС СТОКИ НА БЪЛГАРИЯ С ТРЕТИ СТРАНИ**  
**ПРЕЗ ПЕРИОДА ЯНУАРИ - АВГУСТ 2021 ГОДИНА**  
**(ПРЕДВАРИТЕЛНИ ДАННИ)**

През периода януари - август 2021 г. износът на стоки от България за трети страни се увеличава с 20.5% в сравнение със същия период на 2020 г. и е на стойност 14 697.6 млн. лева (табл. 1 и 2 от приложението). Основни търговски партньори на България са Турция, Китай, Съединените американски щати, Сърбия, Обединеното кралство, Република Северна Македония и Руската федерация, които формират 54.8% от износа за трети страни (табл. 3 от приложението).

През август 2021 г. износът на стоки от България за трети страни нараства с 45.7% спрямо същия месец на предходната година и е в размер на 1 989.3 млн. лева.

**Фиг. 1. Номинално изменение в стойностния обем<sup>1</sup> на износа на стоки от България за трети страни през периода 2020 - 2021 година**  
**(Спрямо същия месец на предходната година)**



През периода януари - август 2021 г. при износа на стоки от България за трети страни, разпределен според **Стандартната външнотърговска класификация**, най-голям ръст в сравнение със същия период на 2020 г. е отбелязан в секторите „Необработени (сурови) материали, негодни за консумация (изкл. горивата)“<sup>2</sup> (32.3%) и „Минерални горива, масла и подобни продукти“ (29.0%)

<sup>1</sup> Изменение в стойностния обем по текущи цени.

<sup>2</sup> Секторът включва разделите: сурови кожи; маслодайни семена и плодове; суров каучук; корк и дървен материал; дървесна маса и хартия или картон за рециклиране; текстилни влакна и техните отпадъци; естествени торове и торове от животински или растителен произход и др.; метални руди и метални отпадъци; продукти от животински и растителен произход, н.д.

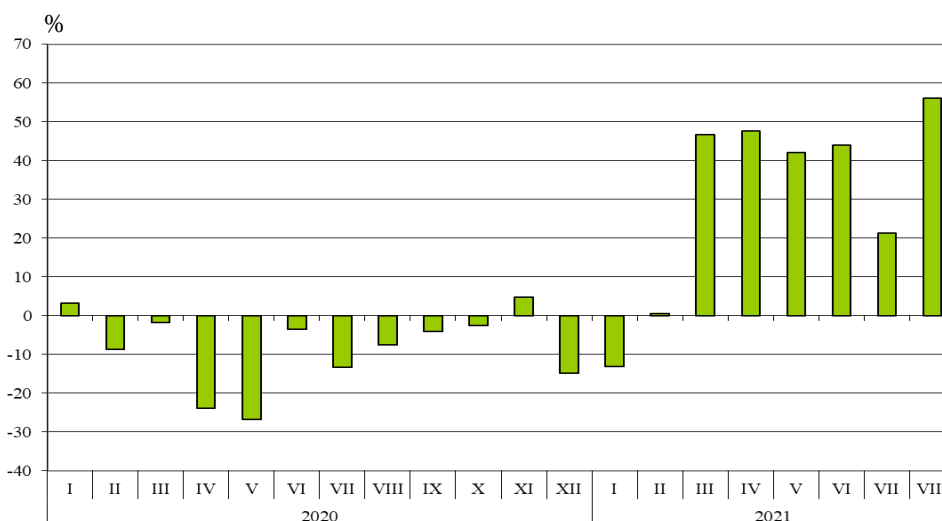
www.nsi.bg

(табл. 4 от приложението). Спад се наблюдава само в сектор „Безалкохолни и алкохолни напитки и тютюн“ (20.7%).

**Вносът на стоки в България от трети страни през периода януари - август 2021 г.** се увеличава с 28.8% в сравнение със същия период на 2020 г. и е на стойност 19 255.2 млн. лева (по цени CIF)<sup>1</sup> (табл. 1 и 2 от приложението). Най-голям е стойностният обем на стоките, внесени от Турция, Руската федерация, Китай и Украйна (табл. 3 от приложението).

През **август 2021 г. вносът на стоки в България от трети страни** нараства с 56.2% спрямо същия месец на предходната година и е в размер на 2 773.5 млн. лева.

**Фиг. 2. Номинално изменение в стойностния обем<sup>2</sup> на вноса на стоки в България от трети страни през периода 2020 - 2021 година (Спрямо същия месец на предходната година)**



При вноса на стоки от трети страни, разпределен според **Стандартната външнотърговска класификация**, през периода **януари - август 2021 г.** най-голямо увеличение спрямо същия период на 2020 г. е отчетено в секторите „Минерални горива, масла и подобни продукти“ (61.3%) и „Разнообразни готови продукти, н.д.“<sup>3</sup> (30.9%) (табл. 4 от приложението). Спад не се наблюдава в нито един сектор.

**Външнотърговското салдо** (износ FOB - внос CIF) на България с трети страни през периода **януари - август 2021 г.** е отрицателно и е в размер на 4 557.6 млн. лева (табл. 1 от приложението).

<sup>1</sup> Вносът по цени FOB се изчислява от БНБ

([http://bnb.bg/Statistics/StExternalSector/StForeignTrade/StFTImports/index.htm?toLang=\\_BG](http://bnb.bg/Statistics/StExternalSector/StForeignTrade/StFTImports/index.htm?toLang=_BG)).

<sup>2</sup> Изменение в стойностния обем по текущи цени.

<sup>3</sup> Секторът включва разделите: сглобяеми конструкции; осветители, санитарни артикули, котли и радиатори за отопление, н.д.; мебели и техните части; медицинска и хирургическа мебелировка; спални артикули и други подобни; пътнически артикули, ръчни чанти и др.; облекло и допълнения за облекло; обувки; медицински, прецизни, оптични и контролни уреди и апарати, н.д.; фотографски и кинематографски апарати, оборудване и продукти; други оптични стоки; часовници и часовникови механизми; други разнообразни готови продукти, н.д.

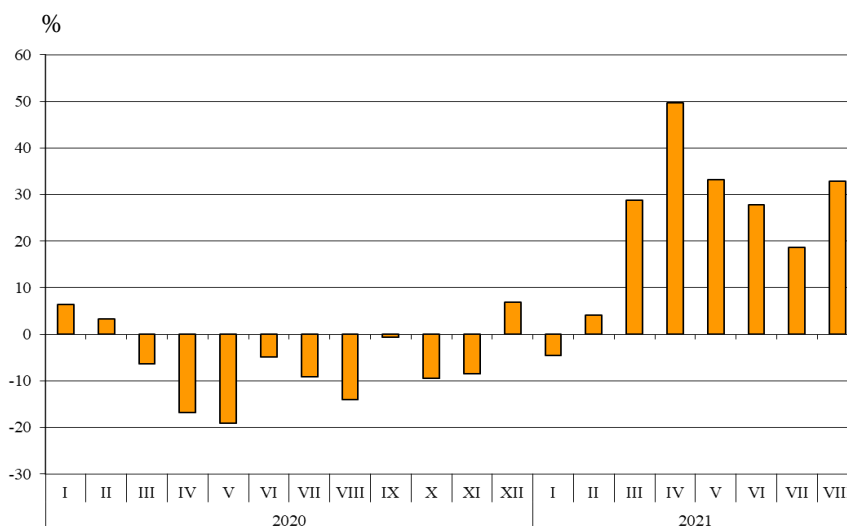
През август 2021 г. външнотърговското салдо (износ FOB - внос CIF) с трети страни също е отрицателно и е на стойност 784.2 млн. лева.

### Търговия със стоки на България с трети страни и ЕС - общо

През периода януари - август 2021 г. от България общо са изнесени стоки на стойност 43 941.4 млн. лв., което е с 22.4% повече в сравнение със същия период на 2020 година (табл. 1 и 2 от приложението).

През август 2021 г. общият износ на стоки възлиза на 5 524.9 млн. лв. и нараства с 32.8% спрямо същия месец на предходната година.

**Фиг. 3. Номинално изменение в стойността на износа на стоки от България през периода 2020 - 2021 година (Спрямо същия месец на предходната година)**

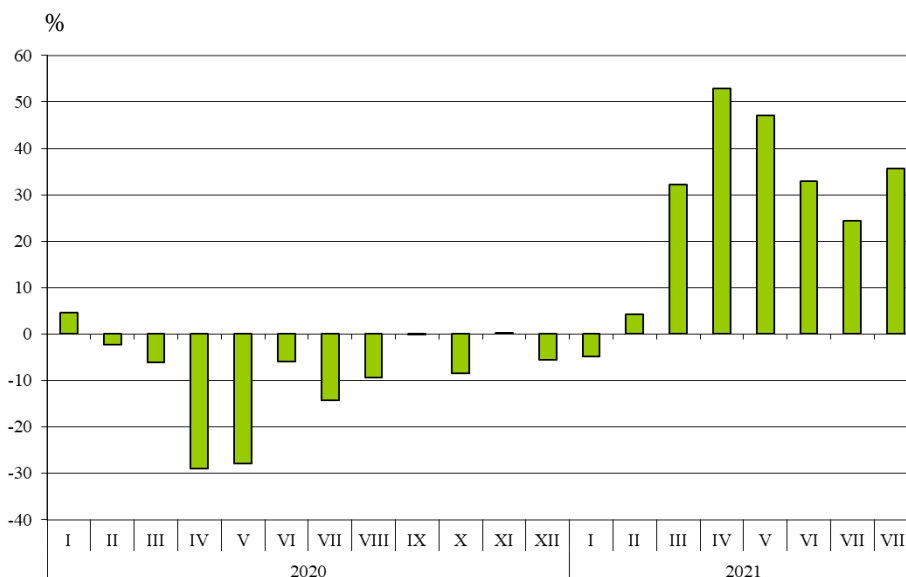


През периода януари - август 2021 г. общо в страната са внесени стоки на стойност 48 273.5 млн. лв. (по цени CIF), или с 26.4% повече спрямо същия период на 2020 година (табл. 1 и 2 от приложението).

През август 2021 г. общият внос на стоки нараства с 35.6% спрямо същия месец на предходната година и възлиза на 6 240.1 млн. лева.

<sup>1</sup> Изменение в стойността на износа по текущи цени.

**Фиг. 4. Номинално изменение в стойностния обем<sup>1</sup> на вноса на стоки в България през периода 2020 - 2021 година (Спрямо същия месец на предходната година)**



**Общото външнотърговско салдо (износ FOB - внос CIF) е отрицателно през периода януари - август 2021 г. и е на стойност 4 782.1 млн. лева (табл. 1 от приложението).**

**През август 2021 г. общото външнотърговско салдо (износ FOB - внос CIF) също е отрицателно и е на стойност 715.2 млн. лева.**

<sup>1</sup> Изменение в стойностния обем по текущи цени.

## Приложение

Таблица 1

### Износ, внос и търговско салдо на България през периода януари - август 2020 и 2021<sup>1</sup> г. по месеци

(Млн. левове)

Месеци/Период и	Износ - FOB			Внос - CIF <sup>2</sup>			Търговско салдо - FOB/CIF		
	общо	ЕС	трети страни	общо	ЕС	трети страни	общо	ЕС	трети страни
I.2020	4990.9	3207.9	1783.0	5299.0	3098.6	2200.4	-308.1	109.3	-417.4
II.2020	4849.6	3174.6	1675.0	5216.8	3227.4	1989.4	-367.2	-52.8	-314.4
III.2020	4506.0	2883.5	1622.5	5053.6	3223.8	1829.8	-547.6	-340.3	-207.3
<b>I - III.2020</b>	<b>14346.5</b>	<b>9266.0</b>	<b>5080.5</b>	<b>15569.4</b>	<b>9549.8</b>	<b>6019.6</b>	<b>-1222.9</b>	<b>-283.8</b>	<b>-939.1</b>
IV.2020	3890.5	2444.9	1445.6	3964.4	2299.7	1664.7	-73.9	145.2	-219.1
V.2020	3844.5	2558.3	1286.2	4084.8	2447.9	1636.9	-240.3	110.4	-350.7
VI.2020	4412.7	2959.7	1453.0	4842.2	2973.3	1868.9	-429.5	-13.6	-415.9
<b>IV - VI.2020</b>	<b>12147.7</b>	<b>7962.9</b>	<b>4184.8</b>	<b>12891.4</b>	<b>7720.9</b>	<b>5170.5</b>	<b>-743.7</b>	<b>242.0</b>	<b>-985.7</b>
<b>I - VI.2020</b>	<b>26494.2</b>	<b>17228.9</b>	<b>9265.3</b>	<b>28460.8</b>	<b>17270.7</b>	<b>11190.1</b>	<b>-1966.6</b>	<b>-41.8</b>	<b>-1924.8</b>
VII.2020	4865.8	3299.3	1566.5	5113.5	3125.4	1988.1	-247.7	173.9	-421.6
VIII.2020	4160.8	2795.2	1365.6	4602.3	2826.3	1776.0	-441.5	-31.1	-410.4
<b>I - VIII.2020</b>	<b>35520.8</b>	<b>23323.4</b>	<b>12197.4</b>	<b>38176.6</b>	<b>23222.4</b>	<b>14954.2</b>	<b>-2655.8</b>	<b>101.0</b>	<b>-2756.8</b>
I.2021	4758.8	3311.0	1447.8	5044.2	3130.2	1914.0	-285.4	180.8	-466.2
II.2021	5047.6	3310.3	1737.3	5435.8	3437.0	1998.8	-388.2	-126.7	-261.5
III.2021	5800.3	3735.7	2064.6	6682.4	3997.2	2685.2	-882.1	-261.5	-620.6
<b>I - III.2021</b>	<b>15606.7</b>	<b>10357.0</b>	<b>5249.7</b>	<b>17162.4</b>	<b>10564.4</b>	<b>6598.0</b>	<b>-1555.7</b>	<b>-207.4</b>	<b>-1348.3</b>
IV.2021	5824.5	3903.7	1920.8	6060.0	3601.0	2459.0	-235.5	302.7	-538.2
V.2021	5119.5	3364.7	1754.8	6010.5	3685.8	2324.7	-891.0	-321.1	-569.9
VI.2021	5639.3	3800.8	1838.5	6440.1	3750.3	2689.8	-800.8	50.5	-851.3
<b>IV - VI.2021</b>	<b>16583.3</b>	<b>11069.2</b>	<b>5514.1</b>	<b>18510.6</b>	<b>11037.1</b>	<b>7473.5</b>	<b>-1927.3</b>	<b>32.1</b>	<b>-1959.4</b>
<b>I - VI.2021</b>	<b>32190.0</b>	<b>21426.2</b>	<b>10763.8</b>	<b>35673.0</b>	<b>21601.5</b>	<b>14071.5</b>	<b>-3483.0</b>	<b>-175.3</b>	<b>-3307.7</b>
VII.2021	5776.5	3832.0	1944.5	6360.4	3950.2	2410.2	-583.9	-118.2	-465.7
VIII.2021	5524.9	3535.6	1989.3	6240.1	3466.6	2773.5	-715.2	69.0	-784.2
<b>I - VIII.2021</b>	<b>43491.4</b>	<b>28793.8</b>	<b>14697.6</b>	<b>48273.5</b>	<b>29018.3</b>	<b>19255.2</b>	<b>-4782.1</b>	<b>-224.5</b>	<b>-4557.6</b>

<sup>1</sup> Предварителни данни към 12.10.2021 година.

<sup>2</sup> Вносът по цени FOB се изчислява от БНБ

<http://bnb.bg/Statistics/StExternalSector/StForeignTrade/StFTImports/index.htm?toLang= BG>.

Таблица 2

Изменение в стойностния обем на износа и вноса на България през периода януари - август 2021<sup>1</sup> г. спрямо същия период на предходната година

(Проценти)

Месеци/Период и	Износ - FOB			Внос - CIF		
	общо	ЕС	трети страни	общо	ЕС	трети страни
I	-4.7	3.2	-18.8	-4.8	1.0	-13.0
II	4.1	4.3	3.7	4.2	6.5	0.5
III	28.7	29.6	27.2	32.2	24.0	46.7
<b>I - III</b>	<b>8.8</b>	<b>11.8</b>	<b>3.3</b>	<b>10.2</b>	<b>10.6</b>	<b>9.6</b>
IV	49.7	59.7	32.9	52.9	56.6	47.7
V	33.2	31.5	36.4	47.1	50.6	42.0
VI	27.8	28.4	26.5	33.0	26.1	43.9
<b>IV - VI</b>	<b>36.5</b>	<b>39.0</b>	<b>31.8</b>	<b>43.6</b>	<b>43.0</b>	<b>44.5</b>
<b>I - VI</b>	<b>21.5</b>	<b>24.4</b>	<b>16.2</b>	<b>25.3</b>	<b>25.1</b>	<b>25.7</b>
VII	18.7	16.1	24.1	24.4	26.4	21.2
VIII	32.8	26.5	45.7	35.6	22.7	56.2
<b>I - VIII</b>	<b>22.4</b>	<b>23.5</b>	<b>20.5</b>	<b>26.4</b>	<b>25.0</b>	<b>28.8</b>

<sup>1</sup>Предварителни данни към 12.10.2021 година.

Таблица 3

Износ, внос и търговско салдо на България с основни партньори<sup>1</sup> от трети страни през периода  
януари - август 2020 и 2021<sup>2</sup> година

Страни	Износ - FOB			Внос - CIF			Търговско салдо - FOB/CIF	
	2020	2021	изменение спрямо същия период на предходната година - %	2020	2021	изменение спрямо същия период на предходната година - %	2020	2021
	млн. левове			млн. левове			млн. левове	
<b>Трети страни - общо</b>	<b>12197.4</b>	<b>14697.6</b>	<b>20.5</b>	<b>14954.2</b>	<b>19255.2</b>	<b>28.8</b>	<b>-2756.8</b>	<b>-4557.6</b>
в това число:								
Албания	113.0	142.6	26.2	35.8	46.9	31.0	77.2	95.7
Босна и Херцеговина	110.4	121.3	9.9	29.6	35.9	21.3	80.8	85.4
Бразилия	63.5	46.2	-27.2	106.2	224.2	111.1	-42.7	-178.0
Вьетнам	49.7	117.5	136.4	92.8	130.9	41.1	-43.1	-13.4
Гибралтар	193.3	217.2	12.4	0.1	0.0	x	193.2	217.2
Грузия	161.4	250.8	55.4	618.9	435.7	-29.6	-457.5	-184.9
Египет	233.0	329.3	41.3	468.5	401.8	-14.2	-235.5	-72.5
Израел	149.6	232.0	55.1	58.1	302.1	420.0	91.5	-70.1
Индия	128.7	155.9	21.1	189.2	258.3	36.5	-60.5	-102.4
Индонезия	56.3	82.7	46.9	168.6	40.3	-76.1	-112.3	42.4
Иран, ислямска република	153.5	118.8	-22.6	25.9	63.8	146.3	127.6	55.0
Казахстан	40.5	37.1	-8.4	15.4	3.4	-77.9	25.1	33.7
Канада	176.9	78.4	-55.7	229.4	211.1	-8.0	-52.5	-132.7
Китай	1155.8	1500.8	29.8	1985.2	2610.2	31.5	-829.4	-1109.4
Либия	132.3	173.2	30.9	0.0	2.9	x	132.3	170.3
Мароко	131.0	149.0	13.7	71.0	124.3	75.1	60.0	24.7
Намибия	188.2	108.9	-42.1	0.0	0.0	x	188.2	108.9
Норвегия	62.3	71.6	14.9	31.3	37.9	21.1	31.0	33.7
Обединени арабски емирства	93.9	97.4	3.7	31.7	49.9	57.4	62.2	47.5
Обединено кралство <sup>3</sup>	826.8	789.6	-4.5	460.1	374.6	-18.6	366.7	415.0
Перу	10.6	5.4	-49.1	417.4	422.6	1.2	-406.8	-417.2
Република Корея	85.6	240.4	180.8	169.3	176.6	4.3	-83.7	63.8
Република Северна Македония	459.3	670.8	46.0	361.1	462.0	27.9	98.2	208.8
Република Южна Африка	161.4	78.0	-51.7	36.5	66.5	82.2	124.9	11.5
Руска федерация	530.4	520.8	-1.8	2457.2	3567.5	45.2	-1926.8	-3046.7
Сингапур	30.7	35.1	14.3	45.5	54.9	20.7	-14.8	-19.8
Сирийска арабска република	3.9	6.7	71.8	0.4	3.8	850.0	3.5	2.9
Съединени американски щати	701.3	914.6	30.4	451.4	374.5	-17.0	249.9	540.1
Сърбия	622.1	858.7	38.0	801.1	932.6	16.4	-179.0	-73.9
Тайван	56.7	42.1	-25.7	133.0	213.9	60.8	-76.3	-171.8
Тунис	141.3	314.8	122.8	19.6	27.4	39.8	121.7	287.4
Турция	2270.8	2795.3	23.1	2630.5	3605.5	37.1	-359.7	-810.2
Украйна	281.1	514.3	83.0	652.2	1030.9	58.1	-371.1	-516.6
Швейцария	240.7	305.7	27.0	317.5	357.5	12.6	-76.8	-51.8
Япония	69.0	68.1	-1.3	181.9	251.5	38.3	-112.9	-183.4

<sup>1</sup> Страна партньор е тази, от/за която стоките са получени/изпратени.

<sup>2</sup> Предварителни данни към 12.10.2021 година.

<sup>3</sup> Обединеното кралство включва: Северна Ирландия, Великобритания, Англо-нормандски острови и остров Ман.

„x“ - поради естеството на данните не може да има случай (неприложимо).

„0“ - величина, по-малка от половината на употребената единица мярка.

Таблица 4

Износ, внос и търговско салдо на България с трети страни по сектори на Стандартната външнотърговска класификация (СИТС, рев. 4) през периода януари - август 2020 и 2021<sup>1</sup> година

Сектори на СИТС	Износ - FOB			Внос - CIF			Търговско салдо - FOB/CIF	
	2020	2021	изменение спрямо същия период на предходната година - %	2020	2021	изменение спрямо същия период на предходната година - %	2020	2021
	млн. левове			млн. левове			млн. левове	
<b>Трети страни - общо</b>	<b>12197.4</b>	<b>14697.6</b>	<b>20.5</b>	<b>14954.2</b>	<b>19255.2</b>	<b>28.8</b>	<b>-2756.8</b>	<b>-4557.6</b>
Храни и живи животни	1599.0	1924.4	20.4	756.7	839.2	10.9	842.3	1085.2
Безалкохолни и алкохолни напитки и люто	148.9	118.1	-20.7	160.3	202.0	26.0	-11.4	-83.9
Необработени (сурови) материали, негодни за консумация (изкл. горивата)	1033.9	1368.0	32.3	3038.6	3312.7	9.0	-2004.7	-1944.7
Минерални горива, масла и подобни продукти	1151.4	1485.5	29.0	2384.5	3845.2	61.3	-1233.1	-2359.7
Мазнини, масла и восъци от животински и растителен произход	283.5	286.5	1.1	93.8	114.9	22.5	189.7	171.6
Химични вещества и продукти	1663.0	1729.7	4.0	1490.6	1824.1	22.4	172.4	-94.4
Артикули, класифицирани главно според вида на материала	2759.3	3466.1	25.6	3030.7	3938.9	30.0	-271.4	-472.8
Машини, оборудване и превозни средства	2052.9	2459.8	19.8	2879.0	3708.2	28.8	-826.1	-1248.4
Разнообразни готови продукти, н.д.	1464.8	1804.2	23.2	1089.7	1426.8	30.9	375.1	377.4
Стоки и сделки, н.д.	40.7	55.3	35.9	30.3	43.2	42.6	10.4	12.1

<sup>1</sup> Предварителни данни към 12.10.2021 година.