

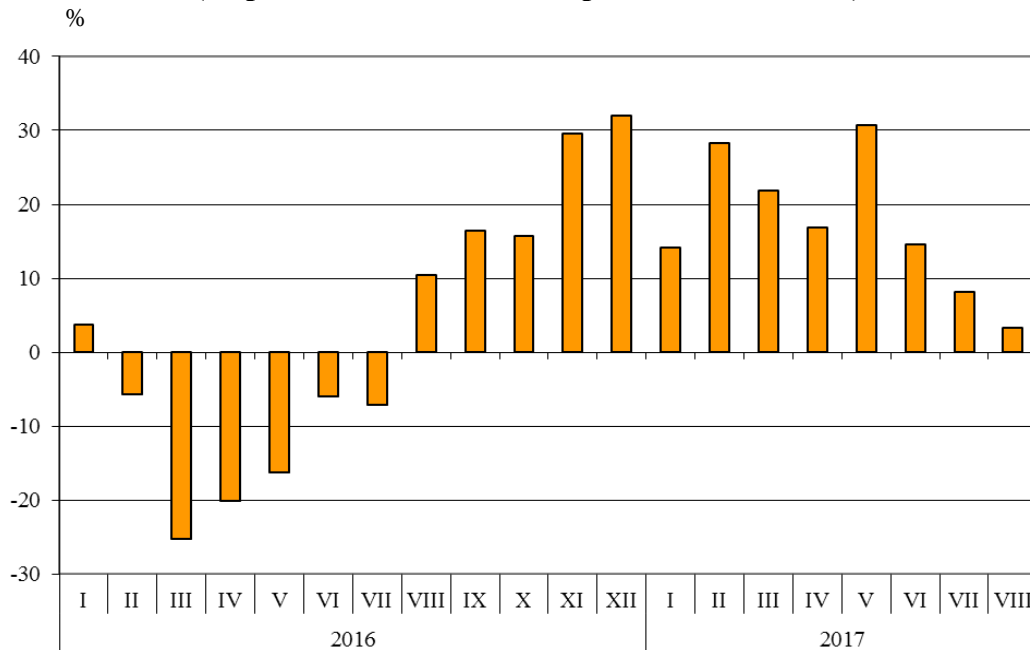


## ТЪРГОВИЯ НА БЪЛГАРИЯ С ТРЕТИ СТРАНИ ПРЕЗ ПЕРИОДА ЯНУАРИ - АВГУСТ 2017 ГОДИНА (ПРЕДВАРИТЕЛНИ ДАННИ)

През периода **януари - август 2017 г. износът** на България за **трети страни** се увеличава с 16.8% в сравнение със съответния период на предходната година и е на стойност 11 693.7 млн. лева (табл. 1 и 2 от приложението). Основни търговски партньори на България са Турция, Руската федерация, Китай, Сърбия, бившата югославска република Македония и Египет които формират 51.6% от износа за трети страни (табл. 3 от приложението).

През **август 2017 г. износът** на България за **трети страни** нараства с 3.3% спрямо същия месец на предходната година и е в размер на 1 389.2 млрд. лева.

**Фиг. 1. Номинално изменение в стойностния обем<sup>1</sup> на износа на България за трети страни през периода 2016 - 2017 година (Спрямо същия месец на предходната година)**



При износа на България за трети страни, разпределен според **Стандартната външнотърговска класификация**, през осемте месеца на 2017 г. в сравнение със същия период на 2016 г. най-голям ръст е отбелязан в секторите „Артикули, класифицирани главно според вида на материала” (50.7%) и „Разнообразни готови продукти”<sup>2</sup> (34.7%) (табл. 4 от приложението). Спад се наблюдава в сектор „Храни и живи животни” (9.4%).

<sup>1</sup> Изменение в стойностния обем по текущи цени.

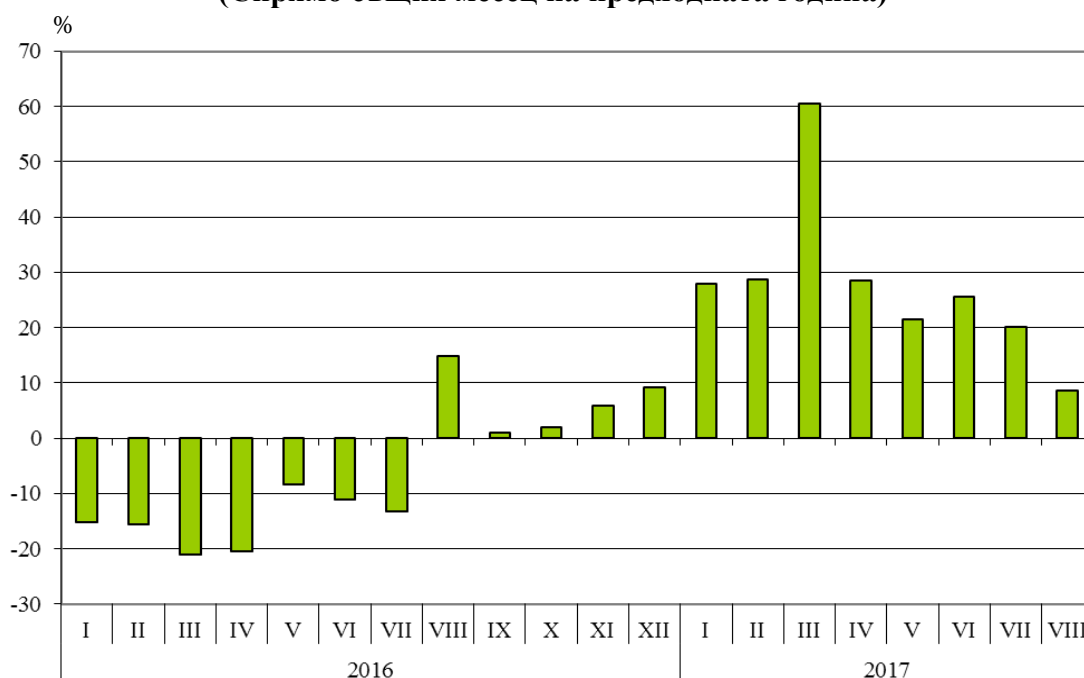
<sup>2</sup> Секторът включва разделите: сглобяеми конструкции; осветители, санитарни артикули, котли и радиатори за отопление, н.д.; мебели и техните части; медицинска и хирургическа мебелировка; спални артикули и други подобни; пътнически артикули, ръчни чанти и др.; облекло и допълнения за облекло; обувки; медицински, прецизни, оптични и контролни уреди и апарати, н.д.; фотографски и кинематографски апарати, оборудване и продукти; други оптични стоки; часовници и часовникови механизми; други разнообразни готови продукти, н.д.



**Вносът** на България от трети страни през периода януари - август 2017 г. се увеличава с 26.7% в сравнение със съответния период на предходната година и е на стойност 13 932.8 млн. лева (по цени CIF) (табл. 1 и 2 от приложението). Най-голям е стойностният обем на стоките, внесени от Руската федерация, Турция, Китай и Сърбия (табл. 3 от приложението).

През август 2017 г. вносът на България от трети страни нараства с 8.6% спрямо същия месец на предходната година и е в размер на 1 797.1 млрд. лева.

**Фиг. 2. Номинално изменение в стойностния обем<sup>1</sup> на вноса на България от трети страни през периода 2016 - 2017 година (Спрямо същия месец на предходната година)**



При вноса от трети страни, разпределен според **Стандартната външотърговска класификация**, през периода януари - август 2017 г. спрямо същия период на 2016 г. най-голямо процентно увеличение е отчетено в секторите „Необработени (сурови) материали, негодни за консумация (изкл. горивата)“<sup>2</sup> (66.9%) и „Мазнини, масла и восъци от животински и растителен произход“ (40.9%) (табл. 4 от приложението).

**Външотърговското салдо** (износ FOB - внос CIF) на България с трети страни през периода януари - август 2017 г. е отрицателно и е в размер на 2 239.1 млн. лева (табл. 1 от приложението). По цени FOB/FOB (след елиминирание на разходите за транспорт и застраховки при внос на стоки) салдото също е отрицателно и е на стойност 1 557.9 млн. лева.

<sup>1</sup> Изменение в стойностния обем по текущи цени.

<sup>2</sup> Секторът включва разделите: сурови кожи; маслодайни семена и плодове; суров каучук; корк и дървен материал; дървесна маса и хартия или картон за рециклиране; текстилни влакна и техните отпадъци; естествени торове и торове от животински или растителен произход и др.; метални руди и метални отпадъци; продукти от животински и растителен произход, н.д.



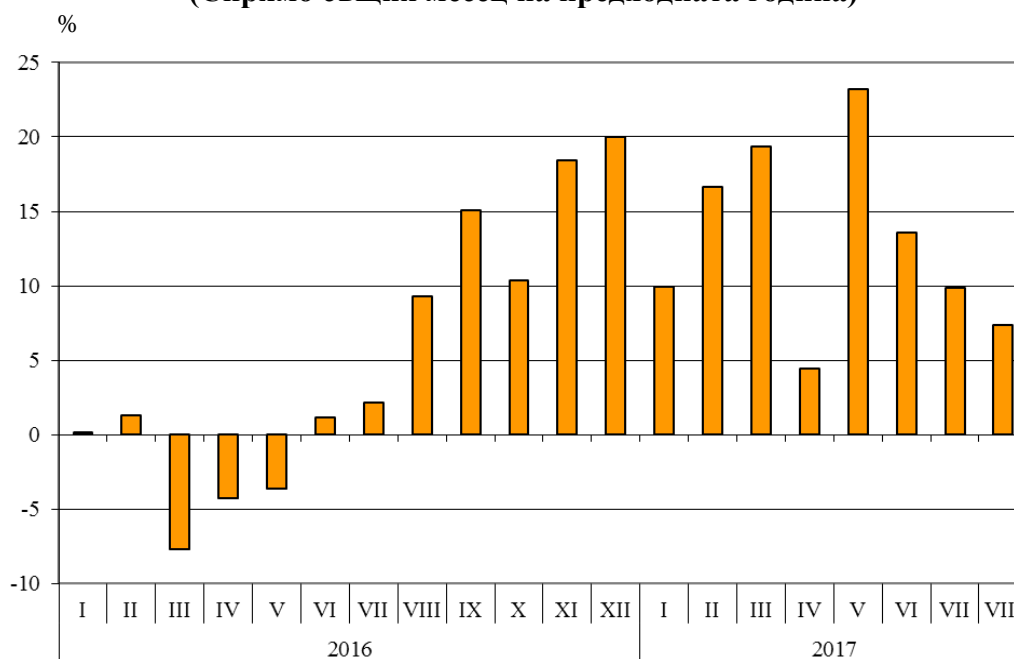
През август 2017 г. външнотърговското салдо (износ FOB - внос CIF) с трети страни е отрицателно и е на стойност 407.9 млн. лева.

### Търговия на България с трети страни и ЕС - общо

През периода **януари - август 2017 г.** от България са изнесени стоки общо на стойност 34 093.2 млн. лв. и в сравнение със съответния период на предходната година износът се увеличава с 12.9% (табл. 1 и 2 от приложението).

През **август 2017 г. общият износ** възлиза на 4 320.0 млрд. лв. и нараства със 7.3% спрямо същия месец на предходната година.

**Фиг. 3. Номинално изменение в стойностния обем<sup>1</sup> на износа на България през периода 2016 - 2017 година (Спрямо същия месец на предходната година)**



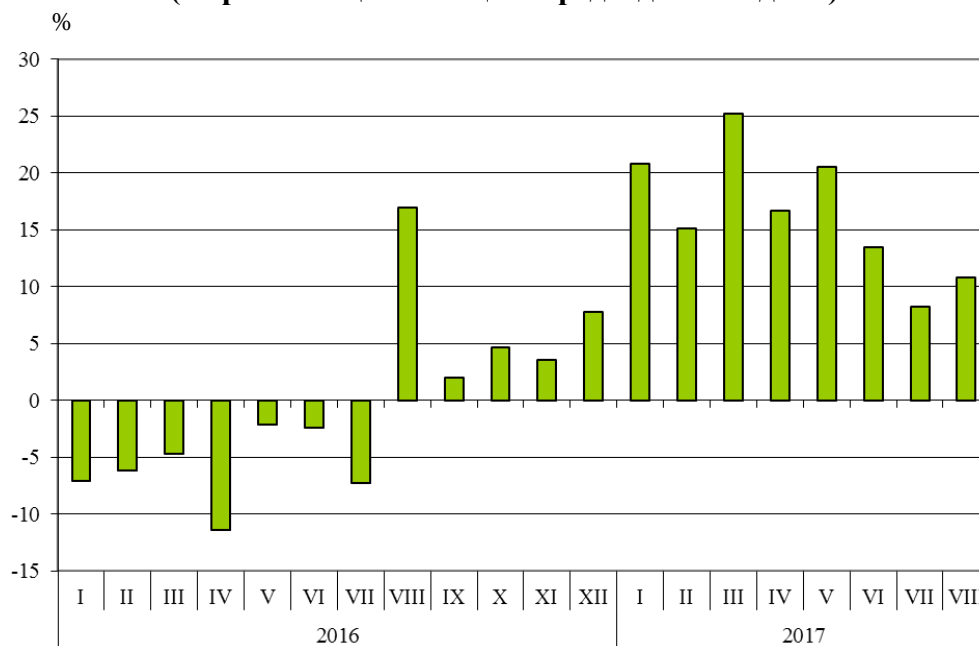
През периода **януари - август 2017 г.** в страната са внесени стоки общо на стойност 38 122.3 млн. лв. (по цени CIF), или с 16.2% повече спрямо същия период на 2016 година (табл. 1 и 2 от приложението).

През **август 2017 г. общият внос** се увеличава с 10.8% спрямо същия месец на предходната година и възлиза на 4 922.5 млрд. лева.

<sup>1</sup> Изменение в стойностния обем по текущи цени.



**Фиг. 4. Номинално изменение в стойностния обем<sup>1</sup> на вноса на България през периода 2016 - 2017 година (Спрямо същия месец на предходната година)**



**Общото външотърговско салдо** (износ FOB - внос CIF) е отрицателно през периода януари - август 2017 г. и е на стойност 4 029.1 млн. лева (табл. 1 и 2 от приложението). По цени FOB/FOB (след елиминирание на разходите за транспорт и застраховки при внос на стоки) салдото през периода януари - август 2017 г. също е отрицателно и е в размер на 2 187.6 млн. лева.

През август 2017 г. общото външотърговско салдо (износ FOB - внос CIF) е отрицателно и е на стойност 602.5 млн. лева. По цени FOB/FOB салдото също е отрицателно и е в размер на 357.4 млн. лева.

<sup>1</sup> Изменение в стойностния обем по текущи цени.



Приложение

Таблица 1

Износ, внос и търговско салдо на България през периода януари - август 2016 и 2017<sup>1</sup> г. по месеци

(Млн. левове)

Месеци/Периоди	Износ - FOB			Внос - CIF			Внос - FOB <sup>2</sup>			Търговско салдо - FOB/CIF			Търговско салдо - FOB/FOB <sup>2</sup>		
	общо	ЕС	трети страни	общо	ЕС	трети страни	общо	ЕС	трети страни	общо	ЕС	трети страни	общо	ЕС	трети страни
I.2016	3411.3	2261.2	1150.1	3501.5	2267.8	1233.7	3271.4	2121.9	1149.5	-90.2	-6.6	-83.6	139.9	139.3	0.6
II.2016	3471.9	2286.8	1185.1	3850.2	2601.3	1248.9	3613.4	2453.9	1159.5	-378.3	-314.5	-63.8	-141.5	-167.1	25.6
III.2016	3665.4	2507.8	1157.6	4237.1	3005.8	1231.3	3971.8	2825.6	1146.2	-571.7	-498.0	-73.7	-306.4	-317.8	11.4
<b>I - III.2016</b>	<b>10548.6</b>	<b>7055.8</b>	<b>3492.8</b>	<b>11588.8</b>	<b>7874.9</b>	<b>3713.9</b>	<b>10856.6</b>	<b>7401.4</b>	<b>3455.2</b>	<b>-1040.2</b>	<b>-819.1</b>	<b>-221.1</b>	<b>-308.0</b>	<b>-345.6</b>	<b>37.6</b>
IV.2016	3744.0	2537.4	1206.6	4021.8	2694.4	1327.4	3782.7	2547.3	1235.4	-277.8	-157.0	-120.8	-38.7	-9.9	-28.8
V.2016	3618.9	2397.6	1221.3	4096.9	2629.0	1467.9	3844.0	2481.4	1362.6	-478.0	-231.4	-246.6	-225.1	-83.8	-141.3
VI.2016	4068.4	2695.3	1373.1	4318.7	2902.4	1416.3	4050.8	2733.3	1317.5	-250.3	-207.1	-43.2	17.6	-38.0	55.6
<b>IV - VI.2016</b>	<b>11431.3</b>	<b>7630.3</b>	<b>3801.0</b>	<b>12437.4</b>	<b>8225.8</b>	<b>4211.6</b>	<b>11677.5</b>	<b>7762.0</b>	<b>3915.5</b>	<b>-1006.1</b>	<b>-595.5</b>	<b>-410.6</b>	<b>-246.2</b>	<b>-131.7</b>	<b>-114.5</b>
<b>I - VI.2016</b>	<b>21979.9</b>	<b>14686.1</b>	<b>7293.8</b>	<b>24026.2</b>	<b>16100.7</b>	<b>7925.5</b>	<b>22534.1</b>	<b>15163.4</b>	<b>7370.7</b>	<b>-2046.3</b>	<b>-1414.6</b>	<b>-631.7</b>	<b>-554.2</b>	<b>-477.3</b>	<b>-76.9</b>
VII.2016	4192.5	2821.3	1371.2	4344.2	2924.1	1420.1	4062.8	2746.7	1316.1	-151.7	-102.8	-48.9	129.7	74.6	55.1
VIII.2016	4024.8	2679.7	1345.1	4442.1	2787.3	1654.8	4140.6	2613.3	1527.3	-417.3	-107.6	-309.7	-115.8	66.4	-182.2
<b>I - VIII.2016</b>	<b>30197.2</b>	<b>20187.1</b>	<b>10010.1</b>	<b>32812.5</b>	<b>21812.1</b>	<b>11000.4</b>	<b>30737.5</b>	<b>20523.4</b>	<b>10214.1</b>	<b>-2615.3</b>	<b>-1625.0</b>	<b>-990.3</b>	<b>-540.3</b>	<b>-336.3</b>	<b>-204.0</b>
I.2017	3750.6	2438.5	1312.1	4229.9	2652.1	1577.8	4016.9	2518.7	1498.2	-479.3	-213.6	-265.7	-266.3	-80.2	-186.1
II.2017	4050.5	2530.3	1520.2	4432.6	2824.5	1608.1	4213.6	2686.1	1527.5	-382.1	-294.2	-87.9	-163.1	-155.8	-7.3
III.2017	4374.1	2962.9	1411.2	5304.1	3327.8	1976.3	5048.2	3173.5	1874.7	-930.0	-364.9	-565.1	-674.1	-210.6	-463.5
<b>I - III.2017</b>	<b>12175.2</b>	<b>7931.7</b>	<b>4243.5</b>	<b>13966.6</b>	<b>8804.4</b>	<b>5162.2</b>	<b>13278.7</b>	<b>8378.3</b>	<b>4900.4</b>	<b>-1791.4</b>	<b>-872.7</b>	<b>-918.7</b>	<b>-1103.5</b>	<b>-446.6</b>	<b>-656.9</b>
IV.2017	3911.6	2501.5	1410.1	4691.8	2985.1	1706.7	4466.5	2842.3	1624.2	-780.2	-483.6	-296.6	-554.9	-340.8	-214.1
V.2017	4460.0	2863.9	1596.1	4937.6	3155.5	1782.1	4705.0	3007.0	1698.0	-477.6	-291.6	-186.0	-245.0	-143.1	-101.9
VI.2017	4621.0	3048.5	1572.5	4901.4	3122.5	1778.9	4670.3	2975.9	1694.4	-280.4	-74.0	-206.4	-49.3	72.6	-121.9
<b>IV - VI.2017</b>	<b>12992.6</b>	<b>8413.9</b>	<b>4578.7</b>	<b>14530.8</b>	<b>9263.1</b>	<b>5267.7</b>	<b>13841.8</b>	<b>8825.2</b>	<b>5016.6</b>	<b>-1538.2</b>	<b>-849.2</b>	<b>-689.0</b>	<b>-849.2</b>	<b>-411.3</b>	<b>-437.9</b>
<b>I - VI.2017</b>	<b>25167.8</b>	<b>16345.6</b>	<b>8822.2</b>	<b>28497.4</b>	<b>18067.5</b>	<b>10429.9</b>	<b>27120.5</b>	<b>17203.5</b>	<b>9917.0</b>	<b>-3329.6</b>	<b>-1721.9</b>	<b>-1607.7</b>	<b>-1952.7</b>	<b>-857.9</b>	<b>-1094.8</b>
VII.2017	4605.4	3123.1	1482.3	4702.4	2996.6	1705.8	4482.9	2856.6	1626.3	-97.0	126.5	-223.5	122.5	266.5	-144.0
VIII.2017	4320.0	2930.8	1389.2	4922.5	3125.4	1797.1	4677.4	2969.1	1708.3	-602.5	-194.6	-407.9	-357.4	-38.3	-319.1
<b>I - VIII.2017</b>	<b>34093.2</b>	<b>22399.5</b>	<b>11693.7</b>	<b>38122.3</b>	<b>24189.5</b>	<b>13932.8</b>	<b>36280.8</b>	<b>23029.2</b>	<b>13251.6</b>	<b>-4029.1</b>	<b>-1790.0</b>	<b>-2239.1</b>	<b>-2187.6</b>	<b>-629.7</b>	<b>-1557.9</b>

<sup>1</sup> Предварителни данни към 10.10.2017 година.

<sup>2</sup> По данни на БНБ за транспортните разходи.

Таблица 2

Изменение в стойностния обем на износа и вноса на България през периода  
януари - август 2017<sup>1</sup> г. спрямо същия период на предходната година

(Проценти)

Месеци/Периоди	Износ - FOB			Внос - CIF			Внос - FOB		
	общо	ЕС	трети страни	общо	ЕС	трети страни	общо	ЕС	трети страни
I	9.9	7.8	14.1	20.8	16.9	27.9	22.8	18.7	30.3
II	16.7	10.6	28.3	15.1	8.6	28.8	16.6	9.5	31.7
III	19.3	18.1	21.9	25.2	10.7	60.5	27.1	12.3	63.6
<b>I - III</b>	<b>15.4</b>	<b>12.4</b>	<b>21.5</b>	<b>20.5</b>	<b>11.8</b>	<b>39.0</b>	<b>22.3</b>	<b>13.2</b>	<b>41.8</b>
IV	4.5	-1.4	16.9	16.7	10.8	28.6	18.1	11.6	31.5
V	23.2	19.4	30.7	20.5	20.0	21.4	22.4	21.2	24.6
VI	13.6	13.1	14.5	13.5	7.6	25.6	15.3	8.9	28.6
<b>IV - VI</b>	<b>13.7</b>	<b>10.3</b>	<b>20.5</b>	<b>16.8</b>	<b>12.6</b>	<b>25.1</b>	<b>18.5</b>	<b>13.7</b>	<b>28.1</b>
<b>I - VI</b>	<b>14.5</b>	<b>11.3</b>	<b>21.0</b>	<b>18.6</b>	<b>12.2</b>	<b>31.6</b>	<b>20.4</b>	<b>13.5</b>	<b>34.5</b>
VII	9.8	10.7	8.1	8.2	2.5	20.1	10.3	4.0	23.6
VIII	7.3	9.4	3.3	10.8	12.1	8.6	13.0	13.6	11.9
<b>I - VIII</b>	<b>12.9</b>	<b>11.0</b>	<b>16.8</b>	<b>16.2</b>	<b>10.9</b>	<b>26.7</b>	<b>18.0</b>	<b>12.2</b>	<b>29.7</b>

<sup>1</sup> Предварителни данни към 10.10.2017 година.

Износ, внос и търговско салдо на България с основни партньори<sup>1</sup> от трети страни през периода януари - август 2016 и 2017<sup>2</sup> година

Страни	Износ - FOB			Внос - CIF			Търговско салдо - FOB/CIF	
	2016	2017	изменение спрямо същия период на предходната година - %	2016	2017	изменение спрямо същия период на предходната година - %	2016	2017
	млн. левове			млн. левове			млн. левове	
<b>Трети страни - общо</b>	<b>10010.1</b>	<b>11693.7</b>	<b>16.8</b>	<b>11000.4</b>	<b>13932.8</b>	<b>26.7</b>	<b>-990.3</b>	<b>-2239.1</b>
в това число:								
Албания	75.6	96.3	27.4	16.5	20.6	24.8	59.1	75.7
Бивша югославска република Македония	504.2	513.4	1.8	328.2	400.1	21.9	176.0	113.3
Босна и Херцеговина	85.8	87.2	1.6	53.8	52.1	-3.2	32.0	35.1
Бразилия	39.9	36.1	-9.5	36.0	24.4	-32.2	3.9	11.7
Вьетнам	86.4	32.3	-62.6	54.7	57.0	4.2	31.7	-24.7
Гибралтар	43.3	64.5	49.0	0.1	0.0	x	43.2	64.5
Грузия	184.9	184.1	-0.4	162.0	364.6	125.1	22.9	-180.5
Египет	231.4	436.6	88.7	365.9	767.1	109.6	-134.5	-330.5
Израел	89.9	78.2	-13.0	71.5	58.6	-18.0	18.4	19.6
Индия	99.1	144.1	45.4	150.7	180.2	19.6	-51.6	-36.1
Индонезия	42.9	32.3	-24.7	42.3	58.5	38.3	0.6	-26.2
Ислямска република Иран	90.4	81.7	-9.6	33.5	83.7	149.9	56.9	-2.0
Казахстан	22.9	32.3	41.0	20.9	21.6	3.3	2.0	10.7
Канада	64.7	51.9	-19.8	49.2	74.9	52.2	15.5	-23.0
Китай	512.6	796.7	55.4	1346.1	1457.9	8.3	-833.5	-661.2
Либия	123.5	70.8	-42.7	4.6	10.0	117.4	118.9	60.8
Мароко	58.2	97.0	66.7	115.9	161.5	39.3	-57.7	-64.5
Намибия	76.8	123.9	61.3	0.0	0.0	0.0	76.8	123.9
Норвегия	45.2	42.0	-7.1	32.9	46.4	41.0	12.3	-4.4
Обединени арабски емирства	251.5	238.7	-5.1	27.1	35.1	29.5	224.4	203.6
Перу	8.9	14.4	61.8	31.8	25.6	-19.5	-22.9	-11.2
Република Корея	79.9	52.4	-34.4	155.6	144.9	-6.9	-75.7	-92.5
Република Южна Африка	67.4	70.5	4.6	27.0	45.4	68.1	40.4	25.1
Руска федерация	484.4	987.0	103.8	3006.3	3827.1	27.3	-2521.9	-2840.1
Съединени американски щати	453.6	435.0	-4.1	284.6	313.5	10.2	169.0	121.5
Сингапур	210.7	231.8	10.0	32.1	40.4	25.9	178.6	191.4
Сирийска арабска република	23.4	31.1	32.9	1.5	0.1	-93.3	21.9	31.0
Сърбия	479.1	588.5	22.8	482.6	768.7	59.3	-3.5	-180.2
Тайван	34.0	34.2	0.6	136.6	135.3	-1.0	-102.6	-101.1
Турция	2402.3	2708.6	12.8	1957.7	2469.2	26.1	444.6	239.4
Украйна	154.3	166.5	7.9	508.9	547.2	7.5	-354.6	-380.7
Швейцария	174.7	169.4	-3.0	257.7	254.5	-1.2	-83.0	-85.1
Япония	51.7	45.9	-11.2	126.3	131.4	4.0	-74.6	-85.5

<sup>1</sup> Страна партньор е тази, от/за която стоките са получени/изпратени.

<sup>2</sup> Предварителни данни към 10.10.2017 година.

„x“ - поради естеството на данните не може да има случай.

„0“ - величина, по-малка от половината на използваната единица мярка.


**Таблица 4**

**Износ, внос и търговско салдо на България с трети страни по сектори на  
Стандартната външнотърговска класификация (SITC, рев. 4) през  
периода януари - август 2016 и 2017<sup>1</sup> година**

Сектори на SITC	Износ - FOB			Внос - CIF			Търговско салдо - FOB/CIF	
	2016	2017	изменение спрямо същия период на предходната година - %	2016	2017	изменение спрямо същия период на предходната година - %	2016	2017
	млн. левове			млн. левове			млн. левове	
<b>Трети страни - общо</b>	<b>10010.1</b>	<b>11693.7</b>	<b>16.8</b>	<b>11000.4</b>	<b>13932.8</b>	<b>26.7</b>	<b>-990.3</b>	<b>-2239.1</b>
Храни и живи животни	997.2	903.5	-9.4	546.5	568.8	4.1	450.7	334.7
Безалкохолни и алкохолни напитки и тютюн	267.1	281.6	5.4	105.2	113.1	7.5	161.9	168.5
Необработени (сурови) материали, негодни за консумация (изкл. горивата)	686.8	694.1	1.1	878.2	1 466.0	66.9	-191.4	-771.9
Минерални горива, масла и подобни продукти	1 816.8	1 864.0	2.6	3 174.8	4 332.9	36.5	-1358.0	-2468.9
Мазнини, масла и восъци от животински и растителен произход	92.5	107.4	16.1	31.3	44.1	40.9	61.2	63.3
Химични вещества и продукти	1 022.2	1 194.1	16.8	1 070.5	1 187.1	10.9	-48.3	7.0
Артикули, класифицирани главно според вида на материала	1 893.3	2 852.3	50.7	2 189.3	2 796.0	27.7	-296.0	56.3
Машини, оборудване и превозни средства	1 834.0	1 925.8	5.0	2 107.4	2 378.6	12.9	-273.4	-452.8
Разнообразни готови продукти, н.д.	1 373.3	1 849.6	34.7	865.3	1 023.0	18.2	508.0	826.6
Стоки и сделки, н.д.	26.9	21.3	-20.8	31.9	23.2	-27.3	-5.0	-1.9

<sup>1</sup> Предварителни данни към 10.10.2017 година.