

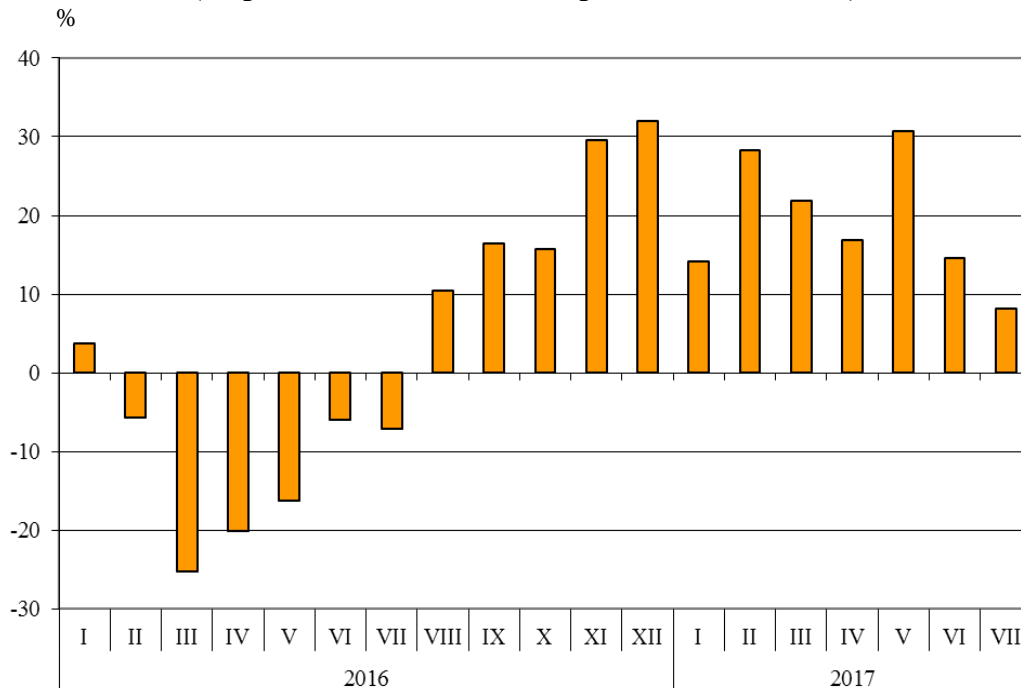


ТЪРГОВИЯ НА БЪЛГАРИЯ С ТРЕТИ СТРАНИ ПРЕЗ ПЕРИОДА ЯНУАРИ - ЮЛИ 2017 ГОДИНА (ПРЕДВАРИТЕЛНИ ДАННИ)

През периода **януари - юли 2017 г.** износът на България за **трети страни** се увеличава с 18.9% в сравнение със съответния период на предходната година и е на стойност 10 304.5 млн. лева (табл. 1 и 2 от приложението). Основни търговски партньори на България са Турция, Руската федерация, Китай, Сърбия, бившата югославска република Македония и Египет които формират 51.1% от износа за трети страни (табл. 3 от приложението).

През **юли 2017 г.** износът на България за **трети страни** нараства с 8.1% спрямо същия месец на предходната година и е в размер на 1 482.3 млрд. лева.

Фиг. 1. Номинално изменение в стойностния обем¹ на износа на България за трети страни през периода 2016 - 2017 година (Спрямо същия месец на предходната година)



При износа на България за трети страни, разпределен според **Стандартната външнотърговска класификация**, през седемте месеца на 2017 г. в сравнение със същия период на 2016 г. най-голям ръст е отбелязан в секторите „Артикули, класифицирани главно според вида на материала” (52.9%) и „Разнообразни готови продукти”² (38.2%) (табл. 4 от приложението). Най-голям спад се наблюдава в сектор „Храни и живи животни” (16.5%).

¹ Изменение в стойностния обем по текущи цени.

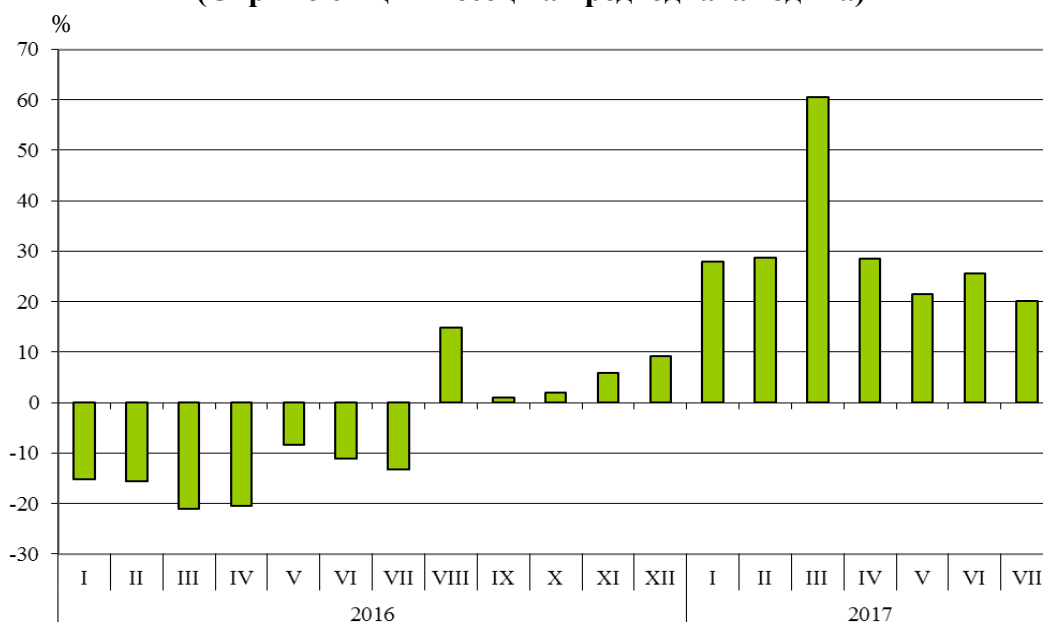
² Секторът включва разделите: сглобяеми конструкции; осветители, санитарни артикули, котли и радиатори за отопление, н.д.; мебели и техните части; медицинска и хирургическа мебелировка; спални артикули и други подобни; пътнически артикули, ръчни чанти и др.; облекло и допълнения за облекло; обувки; медицински, прецизни, оптични и контролни уреди и апарати, н.д.; фотографски и кинематографски апарати, оборудване и продукти; други оптични стоки; часовници и часовникови механизми; други разнообразни готови продукти, н.д.



Вносът на България от трети страни през периода януари - юли 2017 г. се увеличава с 29.9% в сравнение със съответния период на предходната година и е на стойност 12 135.7 млн. лева (по цени CIF) (табл. 1 и 2 от приложението). Най-голям е стойностният обем на стоките, внесени от Руската федерация, Турция, Китай и Сърбия (табл. 3 от приложението).

През **юли 2017 г.** вносът на България **от трети страни** нараства с 20.1% спрямо същия месец на предходната година и е в размер на 1 705.8 млрд. лева.

Фиг. 2. Номинално изменение в стойностния обем¹ на вноса на България от трети страни през периода 2016 - 2017 година (Спрямо същия месец на предходната година)



При вноса от трети страни, разпределен според **Стандартната външнотърговска класификация**, през периода януари - юли 2017 г. спрямо същия период на 2016 г. най-голямо процентно увеличение е отчетено в секторите „Необработени (сурови) материали, негодни за консумация (изкл. горивата)“² (82.3%) и „Минерални горива, масла и подобни продукти“ (40.2%) (табл. 4 от приложението).

Външнотърговското салдо (износ FOB - внос CIF) на България с трети страни през периода януари - юли 2017 г. е отрицателно и е в размер на 1 831.2 млн. лева (табл. 1 от приложението). По цени FOB/FOB (след елиминирание на разходите за транспорт и застраховки при внос на стоки) салдото също е отрицателно и е на стойност 1 238.8 млн. лева.

¹ Изменение в стойностния обем по текущи цени.

² Секторът включва разделите: сурови кожи; маслодайни семена и плодове; суров каучук; корк и дървен материал; дървесна маса и хартия или картон за рециклиране; текстилни влакна и техните отпадъци; естествени торове и торове от животински или растителен произход и др.; метални руди и метални отпадъци; продукти от животински и растителен произход, н.д.



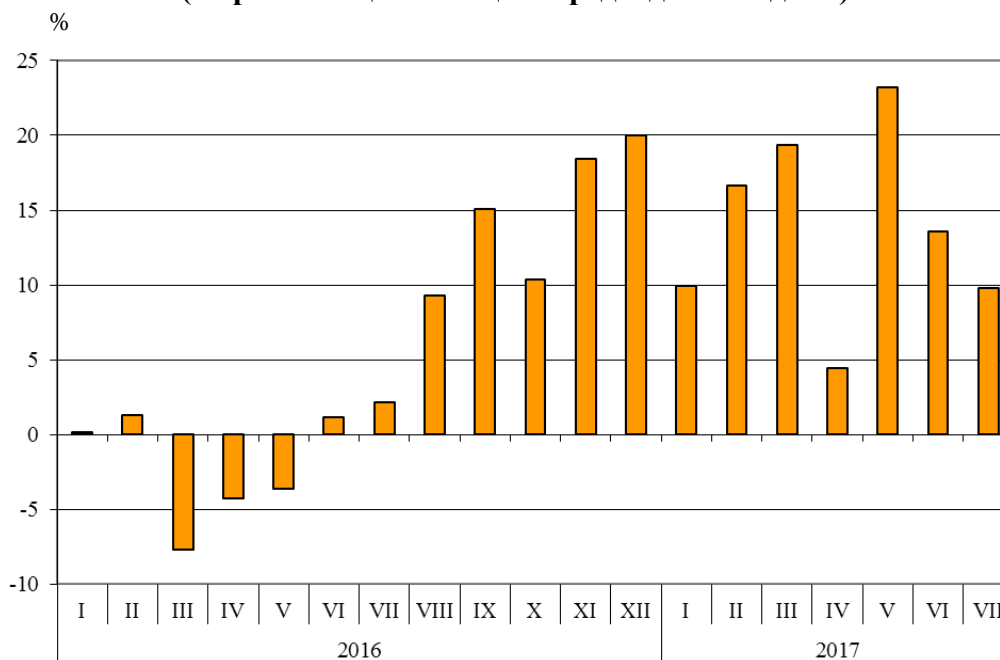
През юли 2017 г. външнотърговското салдо (износ FOB - внос CIF) с трети страни е отрицателно и е на стойност 223.5 млн. лева.

Търговия на България с трети страни и ЕС - общо

През периода **януари - юли 2017 г.** от България са изнесени стоки общо на стойност 29 772.4 млн. лв. и в сравнение със съответния период на предходната година износът се увеличава с 13.8% (табл. 1 и 2 от приложението).

През **юли 2017 г. общият износ** възлиза на 4 604.6 млрд. лв. и нараства с 9.8% спрямо същия месец на предходната година.

Фиг. 3. Номинално изменение в стойностния обем¹ на износа на България през периода 2016 - 2017 година (Спрямо същия месец на предходната година)



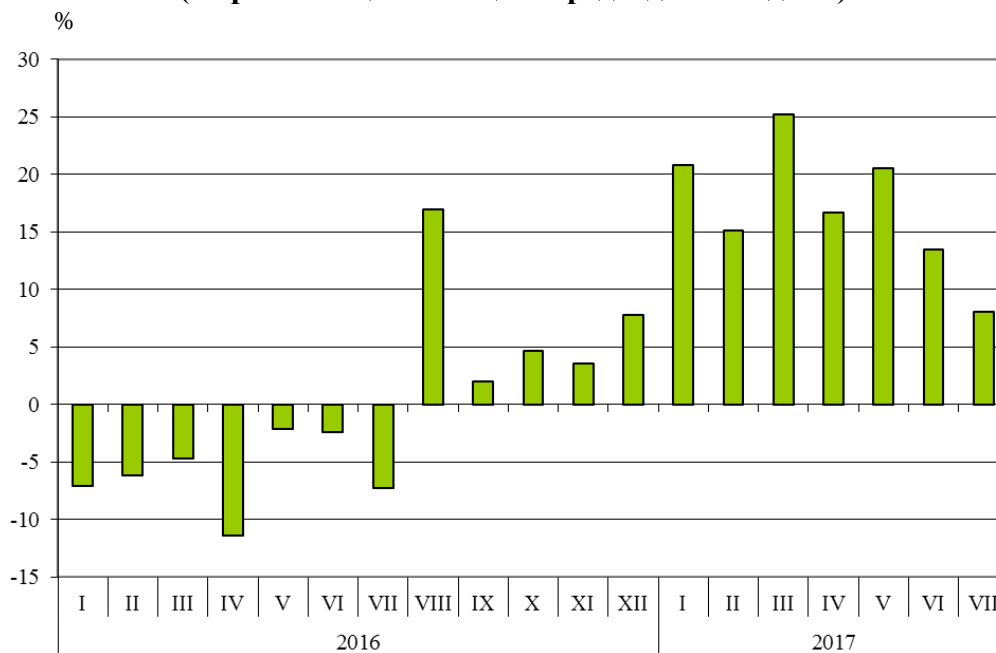
През периода **януари - юли 2017 г.** в страната са внесени стоки общо на стойност 33 192.8 млн. лв. (по цени CIF), или със 17.0% повече спрямо същия период на 2016 година (табл. 1 и 2 от приложението).

През **юли 2017 г. общият внос** се увеличава с 8.1% спрямо същия месец на предходната година и възлиза на 4 695.4 млрд. лева.

¹ Изменение в стойностния обем по текущи цени.



Фиг. 4. Номинално изменение в стойностния обем¹ на вноса на България през периода 2016 - 2017 година (Спрямо същия месец на предходната година)



Общото външнотърговско салдо (износ FOB - внос CIF) е отрицателно през периода януари - юли 2017 г. и е на стойност 3 420.4 млн. лева (табл. 1 и 2 от приложението). По цени FOB/FOB (след елиминирание на разходите за транспорт и застраховки при внос на стоки) салдото през периода януари - юли 2017 г. също е отрицателно и е в размер на 1 814.5 млн. лева.

През юли 2017 г. общото външнотърговско салдо (износ FOB - внос CIF) е отрицателно и е на стойност 90.8 млн. лева. По цени FOB/FOB салдото е положително и е в размер на 138.2 млн. лева.

¹ Изменение в стойностния обем по текущи цени.



Приложение

Таблица 1

Износ, внос и търговско салдо на България през периода януари - юли 2016 и 2017¹ г. по месеци

(Млн. левове)

Месеци/Периоди	Износ - FOB			Внос - CIF			Внос - FOB ²			Търговско салдо - FOB/CIF			Търговско салдо - FOB/FOB ²		
	общо	ЕС	трети страни	общо	ЕС	трети страни	общо	ЕС	трети страни	общо	ЕС	трети страни	общо	ЕС	трети страни
I.2016	3411.3	2261.2	1150.1	3501.5	2267.8	1233.7	3271.4	2121.9	1149.5	-90.2	-6.6	-83.6	139.9	139.3	0.6
II.2016	3471.9	2286.8	1185.1	3850.2	2601.3	1248.9	3613.4	2453.9	1159.5	-378.3	-314.5	-63.8	-141.5	-167.1	25.6
III.2016	3665.4	2507.8	1157.6	4237.1	3005.8	1231.3	3971.8	2825.6	1146.2	-571.7	-498.0	-73.7	-306.4	-317.8	11.4
I - III.2016	10548.6	7055.8	3492.8	11588.8	7874.9	3713.9	10856.6	7401.4	3455.2	-1040.2	-819.1	-221.1	-308.0	-345.6	37.6
IV.2016	3744.0	2537.4	1206.6	4021.8	2694.4	1327.4	3782.7	2547.3	1235.4	-277.8	-157.0	-120.8	-38.7	-9.9	-28.8
V.2016	3618.9	2397.6	1221.3	4096.9	2629.0	1467.9	3844.0	2481.4	1362.6	-478.0	-231.4	-246.6	-225.1	-83.8	-141.3
VI.2016	4068.4	2695.3	1373.1	4318.7	2902.4	1416.3	4050.8	2733.3	1317.5	-250.3	-207.1	-43.2	17.6	-38.0	55.6
IV - VI.2016	11431.3	7630.3	3801.0	12437.4	8225.8	4211.6	11677.5	7762.0	3915.5	-1006.1	-595.5	-410.6	-246.2	-131.7	-114.5
I - VI.2016	21979.9	14686.1	7293.8	24026.2	16100.7	7925.5	22534.1	15163.4	7370.7	-2046.3	-1414.6	-631.7	-554.2	-477.3	-76.9
VII.2016	4192.5	2821.3	1371.2	4344.2	2924.1	1420.1	4062.8	2746.7	1316.1	-151.7	-102.8	-48.9	129.7	74.6	55.1
I - VII.2016	26172.4	17507.4	8665.0	28370.4	19024.8	9345.6	26596.9	17910.1	8686.8	-2198.0	-1517.4	-680.6	-424.5	-402.7	-21.8
I.2017	3750.6	2438.5	1312.1	4229.9	2652.1	1577.8	4016.9	2518.7	1498.2	-479.3	-213.6	-265.7	-266.3	-80.2	-186.1
II.2017	4050.5	2530.3	1520.2	4432.6	2824.5	1608.1	4213.6	2686.1	1527.5	-382.1	-294.2	-87.9	-163.1	-155.8	-7.3
III.2017	4374.1	2962.9	1411.2	5304.1	3327.8	1976.3	5048.2	3173.5	1874.7	-930.0	-364.9	-565.1	-674.1	-210.6	-463.5
I - III.2017	12175.2	7931.7	4243.5	13966.6	8804.4	5162.2	13278.7	8378.3	4900.4	-1791.4	-872.7	-918.7	-1103.5	-446.6	-656.9
IV.2017	3911.6	2501.5	1410.1	4691.8	2985.1	1706.7	4466.5	2842.3	1624.2	-780.2	-483.6	-296.6	-554.9	-340.8	-214.1
V.2017	4460.0	2863.9	1596.1	4937.6	3155.5	1782.1	4705.0	3007.0	1698.0	-477.6	-291.6	-186.0	-245.0	-143.1	-101.9
VI.2017	4621.0	3048.5	1572.5	4901.4	3122.5	1778.9	4670.3	2975.9	1694.4	-280.4	-74.0	-206.4	-49.3	72.6	-121.9
IV - VI.2017	12992.6	8413.9	4578.7	14530.8	9263.1	5267.7	13841.8	8825.2	5016.6	-1538.2	-849.2	-689.0	-849.2	-411.3	-437.9
I - VI.2017	25167.8	16345.6	8822.2	28497.4	18067.5	10429.9	27120.5	17203.5	9917.0	-3329.6	-1721.9	-1607.7	-1952.7	-857.9	-1094.8
VII.2017	4604.6	3122.3	1482.3	4695.4	2 989.6	1 705.8	4466.4	2840.1	1626.3	-90.8	132.7	-223.5	138.2	282.2	-144.0
I - VII.2017	29772.4	19467.9	10304.5	33192.8	21057.1	12135.7	31586.9	20043.6	11543.3	-3420.4	-1589.2	-1831.2	-1814.5	-575.7	-1238.8

¹ Предварителни данни към 12.09.2017 година.

² По данни на БНБ за транспортните разходи.



Таблица 2

Изменение в стойностния обем на износа и вноса на България през периода януари - юли 2017¹ г. спрямо същия период на предходната година

(Проценти)

Месеци/Периоди	Износ - FOB			Внос - CIF			Внос - FOB		
	общо	ЕС	трети страни	общо	ЕС	трети страни	общо	ЕС	трети страни
I	9.9	7.8	14.1	20.8	16.9	27.9	22.8	18.7	30.3
II	16.7	10.6	28.3	15.1	8.6	28.8	16.6	9.5	31.7
III	19.3	18.1	21.9	25.2	10.7	60.5	27.1	12.3	63.6
I - III	15.4	12.4	21.5	20.5	11.8	39.0	22.3	13.2	41.8
IV	4.5	-1.4	16.9	16.7	10.8	28.6	18.1	11.6	31.5
V	23.2	19.4	30.7	20.5	20.0	21.4	22.4	21.2	24.6
VI	13.6	13.1	14.5	13.5	7.6	25.6	15.3	8.9	28.6
IV - VI	13.7	10.3	20.5	16.8	12.6	25.1	18.5	13.7	28.1
I - VI	14.5	11.3	21.0	18.6	12.2	31.6	20.4	13.5	34.5
VII	9.8	10.7	8.1	8.1	2.2	20.1	9.9	3.4	23.6
I - VII	13.8	11.2	18.9	17.0	10.7	29.9	18.8	11.9	32.9

¹ Предварителни данни към 12.09.2017 година.

Таблица 3

Износ, внос и търговско салдо на България с основни партньори¹ от трети страни през периода
януари - юли 2016 и 2017² година

Страни	Износ - FOB			Внос - CIF			Търговско салдо - FOB/CIF	
	2016	2017	изменение спрямо същия период на предходната година - %	2016	2017	изменение спрямо същия период на предходната година - %	2016	2017
	млн. левове			млн. левове			млн. левове	
Трети страни - общо	8665.0	10304.5	18.9	9345.6	12135.7	29.9	-680.6	-1831.2
в това число:								
Албания	64.8	83.9	29.5	14.0	18.2	30.0	50.8	65.7
Бивша югославска република Македония	445.5	448.1	0.6	285.8	348.4	21.9	159.7	99.7
Босна и Херцеговина	74.3	78.5	5.7	43.7	46.3	5.9	30.6	32.2
Бразилия	36.3	32.5	-10.5	33.9	22.4	-33.9	2.4	10.1
Виетнам	65.1	29.0	-55.5	46.1	49.0	6.3	19.0	-20.0
Гибралтар	16.0	64.5	303.1	0.1	0.0	x	15.9	64.5
Грузия	160.3	157.1	-2.0	119.1	338.8	184.5	41.2	-181.7
Египет	202.2	418.6	107.0	262.7	662.2	152.1	-60.5	-243.6
Израел	78.3	71.1	-9.2	63.4	51.8	-18.3	14.9	19.3
Индия	85.6	134.5	57.1	131.9	157.3	19.3	-46.3	-22.8
Индонезия	34.4	28.6	-16.9	36.5	51.6	41.4	-2.1	-23.0
Ислямска република Иран	56.8	74.3	30.8	29.7	77.8	162.0	27.1	-3.5
Казахстан	20.4	29.4	44.1	19.0	20.3	6.8	1.4	9.1
Канада	56.4	45.4	-19.5	43.5	65.7	51.0	12.9	-20.3
Китай	467.2	691.8	48.1	1139.6	1271.4	11.6	-672.4	-579.6
Либия	116.2	54.0	-53.5	2.6	9.0	246.2	113.6	45.0
Мароко	55.5	93.6	68.6	95.5	116.3	21.8	-40.0	-22.7
Намбия	59.6	123.9	107.9	0.0	0.0	0.0	59.6	123.9
Норвегия	38.3	36.2	-5.5	30.5	39.7	30.2	7.8	-3.5
Обединени арабски емирства	217.0	211.9	-2.4	23.6	32.5	37.7	193.4	179.4
Перу	5.8	12.4	113.8	24.0	24.2	0.8	-18.2	-11.8
Република Корея	68.3	42.6	-37.6	135.9	123.6	-9.1	-67.6	-81.0
Република Южна Африка	60.9	58.8	-3.4	22.4	40.9	82.6	38.5	17.9
Руска федерация	401.4	780.6	94.5	2593.2	3318.1	28.0	-2191.8	-2537.5
Съединени американски щати	396.0	377.1	-4.8	248.4	281.7	13.4	147.6	95.4
Сингапур	134.3	199.2	48.3	26.8	34.5	28.7	107.5	164.7
Сирийска арабска република	20.9	28.7	37.3	1.5	0.1	-93.3	19.4	28.6
Сърбия	419.7	505.8	20.5	421.0	675.2	60.4	-1.3	-169.4
Тайван	27.8	27.9	0.4	114.6	117.3	2.4	-86.8	-89.4
Турция	2117.9	2421.7	14.3	1682.7	2142.7	27.3	435.2	279.0
Украйна	133.1	142.3	6.9	453.1	442.8	-2.3	-320.0	-300.5
Швейцария	151.2	140.4	-7.1	225.3	225.6	0.1	-74.1	-85.2
Япония	45.0	39.3	-12.7	112.1	114.8	2.4	-67.1	-75.5

¹ Страна партньор е тази, от/за която стоките са получени/изпратени.

² Предварителни данни към 12.09.2017 година.

„x“ - поради естеството на данните не може да има случай.

„-“ - липсва случай.

„0“ - величина, по-малка от половината от използваната единица мярка.



Таблица 4

Износ, внос и търговско салдо на България с трети страни по сектори на Стандартната външнотърговска класификация (SITC, рев. 4) през периода януари - юли 2016 и 2017¹ година

Сектори на SITC	Износ - FOB			Внос - CIF			Търговско салдо - FOB/CIF	
	2016	2017	изменение спрямо същия период на предходната година - %	2016	2017	изменение спрямо същия период на предходната година - %	2016	2017
	млн. левове			млн. левове			млн. левове	
Трети страни - общо	8665.0	10304.5	18.9	9345.6	12135.7	29.9	-680.6	-1831.2
Храни и живи животни	885.3	738.8	-16.5	479.0	522.9	9.2	406.3	215.9
Безалкохолни и алкохолни напитки и тютюн	215.7	249.1	15.5	89.5	101.0	12.8	126.2	148.1
Необработени (сурови) материали, негодни за консумация (изкл. горивата)	598.0	619.8	3.6	720.6	1 313.4	82.3	-122.6	-693.6
Минерални горива, масла и подобни продукти	1 534.5	1 697.7	10.6	2 685.2	3 765.8	40.2	-1150.7	-2068.1
Мазнини, масла и восъци от животински и растителен произход	85.3	94.7	11.0	27.1	35.8	32.1	58.2	58.9
Химични вещества и продукти	881.5	1 046.5	18.7	929.1	989.0	6.4	-47.6	57.5
Артикули, класифицирани главно според вида на материала	1 594.4	2 437.1	52.9	1 895.9	2 399.9	26.6	-301.5	37.2
Машини, оборудване и превозни средства	1 628.7	1 717.5	5.5	1 757.5	2 103.2	19.7	-128.8	-385.7
Разнообразни готови продукти, н.д.	1 218.2	1 684.0	38.2	733.9	884.8	20.6	484.3	799.2
Стоки и сделки, н.д.	23.4	19.3	-17.5	27.8	19.9	-28.4	-4.4	-0.6

¹ Предварителни данни към 12.09.2017 година.