

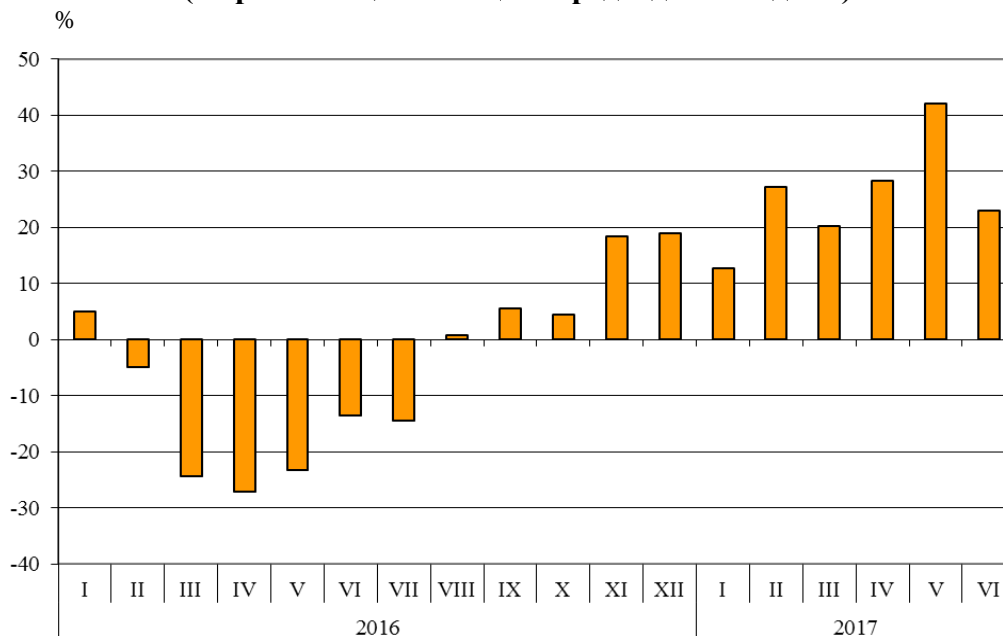


ТЪРГОВИЯ НА БЪЛГАРИЯ С ТРЕТИ СТРАНИ ПРЕЗ ПЕРИОДА ЯНУАРИ - ЮНИ 2017 ГОДИНА (ПРЕДВАРИТЕЛНИ ДАННИ)

През периода **януари - юни 2017 г. износът** на България за **трети страни** се увеличава с 25.4% в сравнение със съответния период на предходната година и е на стойност 8 798.8 млн. лева (табл. 1 и 2 от приложението). Основни търговски партньори на България са Турция, Китай, Руската федерация, Сърбия, Египет и бившата югославска република Македония, които формират 51.4% от износа за трети страни (табл. 3 от приложението).

През **юни 2017 г. износът** на България за **трети страни** нараства с 23.1% спрямо същия месец на предходната година и е в размер на 1 554.4 млрд. лева.

Фиг. 1. Номинално изменение в стойностния обем¹ на износа на България за трети страни през периода 2016 - 2017 година (Спрямо същия месец на предходната година)



При износа на България за трети страни, разпределен според **Стандартната външнотърговска класификация**, през първите шест месеца на 2017 г. в сравнение със същия период на 2016 г. най-голям ръст е отбелязан в секторите „Артикули, класифицирани главно според вида на материала” (55.6%) и „Разнообразни готови продукти”² (47.0%) (табл. 4 от приложението). Най-голям спад се наблюдава в сектор „Храни и живи животни” (7.7%).

¹ Изменение в стойностния обем по текущи цени.

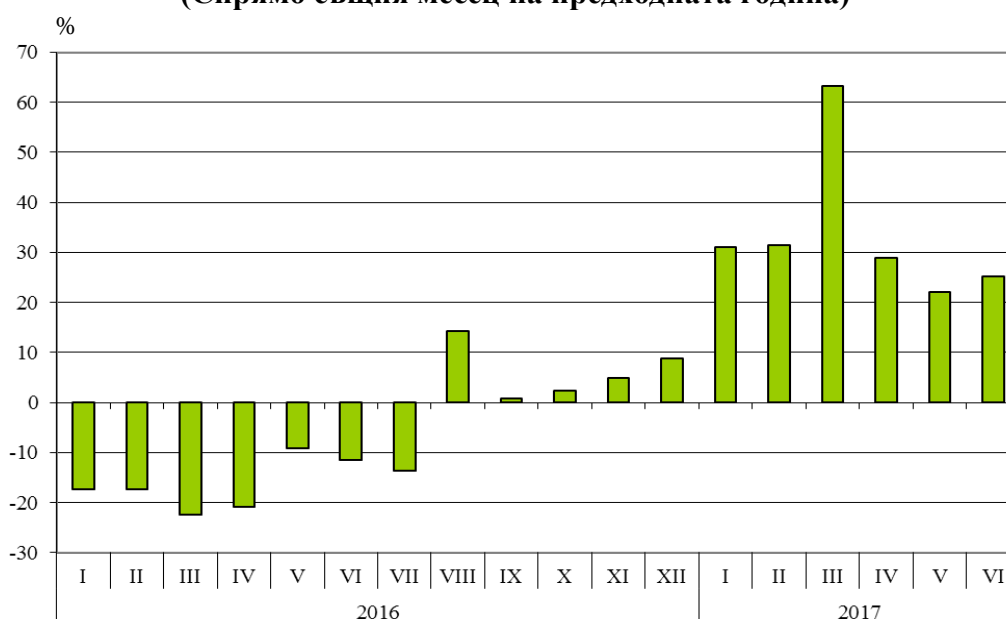
² Секторът включва разделите: сглобяеми конструкции; осветители, санитарни артикули, котли и радиатори за отопление, н.д.; мебели и техните части; медицинска и хирургическа мебелировка; спални артикули и други подобни; пътнически артикули, ръчни чанти и др.; облекло и допълнения за облекло; обувки; медицински, прецизни, оптични и контролни уреди и апарати, н.д.; фотографски и кинематографски апарати, оборудване и продукти; други оптични стоки; часовници и часовникови механизми; други разнообразни готови продукти, н.д.



Вносът на България от трети страни през периода януари - юни 2017 г. се увеличава с 33.0% в сравнение със съответния период на предходната година и е на стойност 10 412.1 млн. лева (по цени CIF) (табл. 1 и 2 от приложението). Най-голям е стойностният обем на стоките, внесени от Руската федерация, Турция, Китай и Сърбия (табл. 3 от приложението).

През юни 2017 г. вносът на България от трети страни нараства с 25.1% спрямо същия месец на предходната година и е в размер на 1 764.2 млрд. лева.

Фиг. 2. Номинално изменение в стойностния обем¹ на вноса на България от трети страни през периода 2016 - 2017 година (Спрямо същия месец на предходната година)



При вноса от трети страни, разпределен според **Стандартната външотърговска класификация**, през периода януари - юни 2017 г. спрямо същия период на 2016 г. най-голямо процентно увеличение е отчетено в секторите „Необработени (сурови) материали, негодни за консумация (изкл. горивата)“² (86.4%) и „Минерални горива, масла и подобни продукти“ (46.0%) (табл. 4 от приложението).

Външотърговското салдо (износ FOB - внос CIF) на България с трети страни през периода януари - юни 2017 г. е отрицателно и е в размер на 1 613.3 млн. лева (табл. 1 от приложението). По цени FOB/FOB (след елиминирание на разходите за транспорт и застраховки при внос на стоки) салдото също е отрицателно и е на стойност 1 100.2 млн. лева.

¹ Изменение в стойностния обем по текущи цени.

² Секторът включва разделите: сурови кожи; маслодайни семена и плодове; суров каучук; корк и дървен материал; дървесна маса и хартия или картон за рециклиране; текстилни влакна и техните отпадъци; естествени торове и торове от животински или растителен произход и др.; метални руди и метални отпадъци; продукти от животински и растителен произход, н.д.



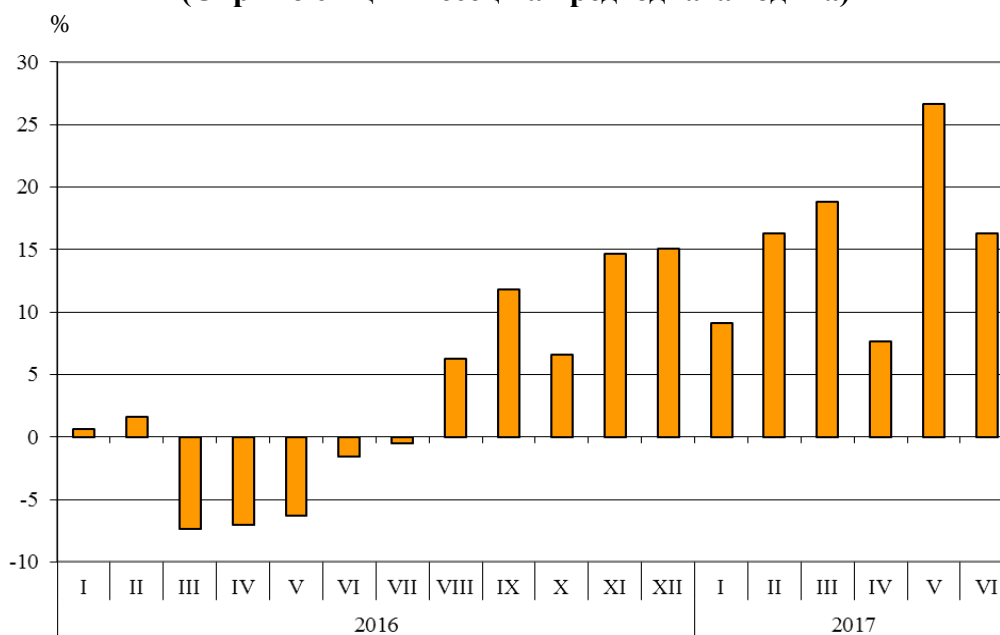
През юни 2017 г. външотърговското салдо (износ FOB - внос CIF) с трети страни е отрицателно и е на стойност 209.8 млн. лева.

Търговия на България с трети страни и ЕС - общо

През периода **януари - юни 2017 г.** от България са изнесени стоки общо на стойност 25 131.3 млн. лв. и в сравнение със съответния период на предходната година износът се увеличава с 15.8% (табл. 1 и 2 от приложението).

През **юни 2017 г. общият износ** възлиза на 4 603.9 млрд. лв. и нараства с 16.3% спрямо същия месец на предходната година.

Фиг. 3. Номинално изменение в стойностния обем¹ на износа на България през периода 2016 - 2017 година (Спрямо същия месец на предходната година)



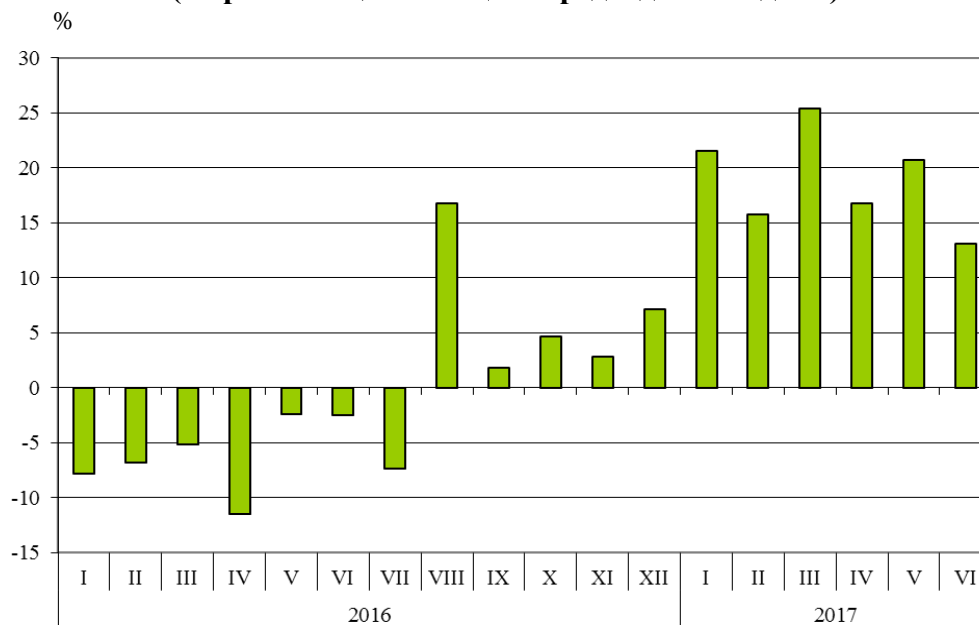
През периода **януари - юни 2017 г.** в страната са внесени стоки общо на стойност 28 437.3 млн. лв. (по цени CIF), или с 18.8% повече спрямо същия период на 2016 година (табл. 1 и 2 от приложението).

През **юни 2017 г. общият внос** се увеличава с 13.1% спрямо същия месец на предходната година и възлиза на 4 876.7 млрд. лева.

¹ Изменение в стойностния обем по текущи цени.



Фиг. 4. Номинално изменение в стойностния обем¹ на вноса на България през периода 2016 - 2017 година (Спрямо същия месец на предходната година)



Общото външотърговско салдо (износ FOB - внос CIF) е отрицателно през периода януари - юни 2017 г. и е на стойност 3 306.0 млн. лева (табл. 1 и 2 от приложението). По цени FOB/FOB (след елиминирание на разходите за транспорт и застраховки при внос на стоки) салдото през периода януари - юни 2017 г. също е отрицателно и е в размер на 1 921.8 млн. лева.

През юни 2017 г. общото външотърговско салдо (износ FOB - внос CIF) е отрицателно и е на стойност 272.8 млн. лева. По цени FOB/FOB салдото също е отрицателно и е в размер на 32.7 млн. лева.

¹ Изменение в стойностния обем по текущи цени.

Приложение

Таблица 1

Износ, внос и търговско салдо на България през периода януари - юни 2016¹ и 2017¹ г. по месеци

(Млн. левове)

Месеци/Периоди	Износ - FOB			Внос - CIF			Внос - FOB ²			Търговско салдо - FOB/CIF			Търговско салдо - FOB/FOB ²		
	общо	ЕС	трети страни	общо	ЕС	трети страни	общо	ЕС	трети страни	общо	ЕС	трети страни	общо	ЕС	трети страни
I.2016	3427.3	2263.0	1164.3	3471.9	2267.7	1204.2	3301.1	2154.8	1146.3	-44.6	-4.7	-39.9	126.2	108.2	18.0
II.2016	3481.7	2286.3	1195.4	3824.7	2601.5	1223.2	3644.8	2481.3	1163.5	-343.0	-315.2	-27.8	-163.1	-195.0	31.9
III.2016	3680.5	2507.4	1173.1	4217.0	3005.6	1211.4	4021.0	2864.8	1156.2	-536.5	-498.2	-38.3	-340.5	-357.4	16.9
I - III.2016	10589.5	7056.7	3532.8	11513.6	7874.8	3638.8	10966.9	7500.9	3466.0	-924.1	-818.1	-106.0	-377.4	-444.2	66.8
IV.2016	3635.5	2536.7	1098.8	4017.5	2694.4	1323.1	3832.2	2573.9	1258.3	-382.0	-157.7	-224.3	-196.7	-37.2	-159.5
V.2016	3517.6	2397.4	1120.2	4084.3	2628.6	1455.7	3887.8	2505.8	1382.0	-566.7	-231.2	-335.5	-370.2	-108.4	-261.8
VI.2016	3958.2	2695.2	1263.0	4312.9	2902.9	1410.0	4109.8	2767.6	1342.2	-354.7	-207.7	-147.0	-151.6	-72.4	-79.2
IV - VI.2016	11111.3	7629.3	3482.0	12414.7	8225.9	4188.8	11829.8	7847.3	3982.5	-1303.4	-596.6	-706.8	-718.5	-218.0	-500.5
I - VI.2016	21700.8	14686.0	7014.8	23928.3	16100.7	7827.6	22796.7	15348.2	7448.5	-2227.5	-1414.7	-812.8	-1095.9	-662.2	-433.7
I.2017	3738.7	2426.5	1312.2	4220.8	2642.9	1577.9	4008.6	2510.4	1498.2	-482.1	-216.4	-265.7	-269.9	-83.9	-186.0
II.2017	4048.3	2528.1	1520.2	4428.6	2820.5	1608.1	4209.7	2682.2	1527.5	-380.3	-292.4	-87.9	-161.4	-154.1	-7.3
III.2017	4371.8	2960.6	1411.2	5287.3	3309.6	1977.7	5032.4	3156.2	1876.2	-915.5	-349.0	-566.5	-660.6	-195.6	-465.0
I - III.2017	12158.8	7915.2	4243.6	13936.7	8773.0	5163.7	13250.7	8348.8	4901.9	-1777.9	-857.8	-920.1	-1091.9	-433.6	-658.3
IV.2017	3913.0	2503.4	1409.6	4692.3	2985.5	1706.8	4466.8	2842.6	1624.2	-779.3	-482.1	-297.2	-553.8	-339.2	-214.6
V.2017	4455.6	2864.4	1591.2	4931.6	3154.2	1777.4	4699.0	3005.8	1693.2	-476.0	-289.8	-186.2	-243.4	-141.4	-102.0
VI.2017	4603.9	3049.5	1554.4	4876.7	3112.5	1764.2	4636.6	2956.9	1679.7	-272.8	-63.0	-209.8	-32.7	92.6	-125.3
IV - VI.2017	12972.5	8417.3	4555.2	14500.6	9252.2	5248.4	13802.4	8805.3	4997.1	-1528.1	-834.9	-693.2	-829.9	-388.0	-441.9
I - VI.2017	25131.3	16332.5	8798.8	28437.3	18025.2	10412.1	27053.1	17154.1	9899.0	-3306.0	-1692.7	-1613.3	-1921.8	-821.6	-1100.2

¹ Предварителни данни към 9.08.2017 година.

² По данни на БНБ за транспортните разходи.



Таблица 2

Изменение в стойностния обем на износа и вноса на България през периода
януари - юни 2017¹ г. спрямо същия период на предходната година

(Проценти)

Месеци/Периоди	Износ - FOB			Внос - CIF			Внос - FOB		
	общо	ЕС	трети страни	общо	ЕС	трети страни	общо	ЕС	трети страни
I	9.1	7.2	12.7	21.6	16.5	31.0	21.4	16.5	30.7
II	16.3	10.6	27.2	15.8	8.4	31.5	15.5	8.1	31.3
III	18.8	18.1	20.3	25.4	10.1	63.3	25.2	10.2	62.3
I - III	14.8	12.2	20.1	21.0	11.4	41.9	20.8	11.3	41.4
IV	7.6	-1.3	28.3	16.8	10.8	29.0	16.6	10.4	29.1
V	26.7	19.5	42.0	20.7	20.0	22.1	20.9	20.0	22.5
VI	16.3	13.1	23.1	13.1	7.2	25.1	12.8	6.8	25.1
IV - VI	16.8	10.3	30.8	16.8	12.5	25.3	16.7	12.2	25.5
I - VI	15.8	11.2	25.4	18.8	12.0	33.0	18.7	11.8	32.9

¹ Предварителни данни към 9.08.2017 година.

Таблица 3

Износ, внос и търговско салдо на България с основни партньори¹ от трети страни през периода януари - юни 2016² и 2017³ година

Страни	Износ - FOB			Внос - CIF			Търговско салдо - FOB/CIF	
	2016	2017	изменение спрямо същия период на предходната година - %	2016	2017	изменение спрямо същия период на предходната година - %	2016	2017
	млн. левове			млн. левове			млн. левове	
Трети страни - общо	7014.8	8798.8	25.4	7827.6	10412.1	33.0	-812.8	-1613.3
в това число:								
Албания	47.7	69.3	45.3	10.7	16.3	52.3	37.0	53.0
Бивша югославска република Македония	386.2	372.9	-3.4	218.0	291.4	33.7	168.2	81.5
Босна и Херцеговина	64.8	70.2	8.3	32.1	40.0	24.6	32.7	30.2
Бразилия	32.4	28.2	-13.0	30.8	20.4	-33.8	1.6	7.8
Виетнам	35.5	24.6	-30.7	36.7	42.9	16.9	-1.2	-18.3
Гибралтар	0.4	54.0	13400.0	0.1	0.0	x	0.3	54.0
Грузия	126.3	141.4	12.0	100.4	286.1	185.0	25.9	-144.7
Египет	179.8	400.5	122.7	217.8	561.8	157.9	-38.0	-161.3
Израел	56.7	64.0	12.9	57.2	43.5	-24.0	-0.5	20.5
Индия	55.2	120.1	117.6	113.3	135.2	19.3	-58.1	-15.1
Индонезия	24.3	24.0	-1.2	31.3	41.8	33.5	-7.0	-17.8
Ислямска република Иран	49.4	70.0	41.7	26.4	74.8	183.3	23.0	-4.8
Казахстан	16.3	20.2	23.9	17.1	18.9	10.5	-0.8	1.3
Канада	38.3	39.0	1.8	36.4	56.8	56.0	1.9	-17.8
Китай	406.0	609.1	50.0	939.9	1086.1	15.6	-533.9	-477.0
Либия	118.0	53.6	-54.6	2.6	7.1	173.1	115.4	46.5
Мароко	48.6	88.4	81.9	70.0	90.9	29.9	-21.4	-2.5
Намибия	40.7	91.2	124.1	0.0	0.0	0.0	40.7	91.2
Норвегия	19.3	31.8	64.8	25.2	35.3	40.1	-5.9	-3.5
Обединени арабски емирства	162.9	180.1	10.6	21.0	29.0	38.1	141.9	151.1
Перу	5.0	10.8	116.0	20.7	23.5	13.5	-15.7	-12.7
Република Корея	57.2	33.6	-41.3	118.2	102.9	-12.9	-61.0	-69.3
Република Южна Африка	55.2	39.5	-28.4	17.4	39.4	126.4	37.8	0.1
Руска федерация	298.1	585.2	96.3	2155.4	2858.8	32.6	-1857.3	-2273.6
Съединени американски щати	294.8	309.9	5.1	215.4	253.0	17.5	79.4	56.9
Сингапур	119.5	179.3	50.0	24.4	32.3	32.4	95.1	147.0
Сирийска арабска република	20.5	28.5	39.0	1.4	0.1	-92.9	19.1	28.4
Сърбия	355.7	417.4	17.3	340.0	576.6	69.6	15.7	-159.2
Тайван	14.7	22.2	51.0	96.9	101.7	5.0	-82.2	-79.5
Турция	1847.7	2141.2	15.9	1454.6	1792.6	23.2	393.1	348.6
Украйна	73.1	119.1	62.9	385.3	379.9	-1.4	-312.2	-260.8
Швейцария	85.1	115.9	36.2	184.1	192.5	4.6	-99.0	-76.6
Япония	32.7	33.3	1.8	95.5	96.7	1.3	-62.8	-63.4

¹ Страна партньор е тази, от/за която стоките са получени/изпратени.

² Предварителни данни към 9.08.2017 година.

„x“ - поради естеството на данните не може да има случай.

„-“ - липсва случай.

„0“ - величина, по-малка от половината на използваната единица мярка.



Таблица 4

Износ, внос и търговско салдо на България с трети страни по сектори на Стандартната външнотърговска класификация (SITC, рев. 4) през периода януари - юни 2016¹ и 2017¹ година

Сектори на SITC	Износ - FOB			Внос - CIF			Търговско салдо - FOB/CIF	
	2016	2017	изменение спрямо същия период на предходната година - %	2016	2017	изменение спрямо същия период на предходната година - %	2016	2017
	млн. левове			млн. левове			млн. левове	
Трети страни - общо	7014.8	8798.8	25.4	7827.6	10412.1	33.0	-812.8	-1613.3
Храни и живи животни	713.6	658.3	-7.7	411.4	472.0	14.7	302.2	186.3
Безалкохолни и алкохолни напитки и тютюн	167.1	211.9	26.8	71.8	83.3	16.0	95.3	128.6
Необработени (сурови) материали, негодни за консумация (изкл. горивата)	544.7	521.1	-4.3	603.7	1 125.4	86.4	-59.0	-604.3
Минерални горива, масла и подобни продукти	1 239.3	1 509.8	21.8	2 215.6	3 235.6	46.0	-976.3	-1725.8
Мазнини, масла и восъци от животински и растителен произход	76.9	91.5	19.0	23.3	29.8	27.9	53.6	61.7
Химични вещества и продукти	761.4	889.5	16.8	795.1	829.6	4.3	-33.7	59.9
Артикули, класифицирани главно според вида на материала	1 309.9	2 038.0	55.6	1 596.4	2 048.7	28.3	-286.5	-10.7
Машини, оборудване и превозни средства	1 242.2	1 478.8	19.0	1 470.0	1 815.4	23.5	-227.8	-336.6
Разнообразни готови продукти, н.д.	940.8	1 382.9	47.0	615.4	755.4	22.7	325.4	627.5
Стоки и сделки, н.д.	18.9	17.0	-10.1	24.9	16.9	-32.1	-6.0	0.1

¹ Предварителни данни към 9.08.2017 година.