

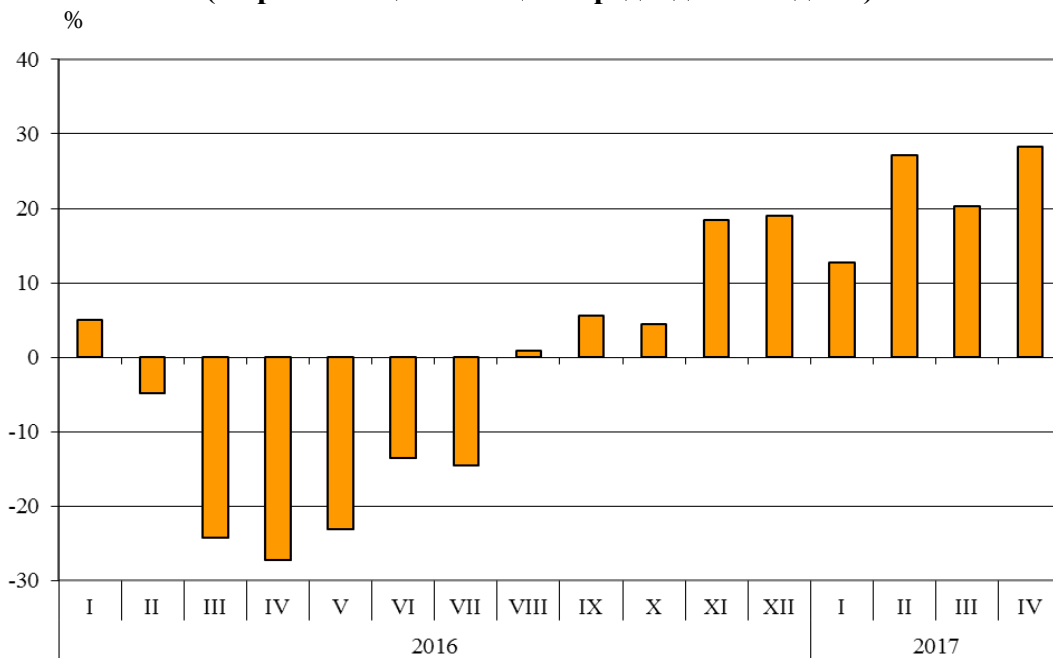


**ТЪРГОВИЯ НА БЪЛГАРИЯ С ТРЕТИ СТРАНИ ПРЕЗ ПЕРИОДА  
ЯНУАРИ - АПРИЛ 2017 ГОДИНА  
(ПРЕДВАРИТЕЛНИ ДАННИ)**

През периода **януари - април 2017 г. износът** на България за **трети страни** се увеличава с 22.1% в сравнение със съответния период на предходната година и е на стойност 5 653.2 млн. лева (табл. 1 и 2 от приложението). Основни търговски партньори на България са Турция, Китай, Египет, Сърбия, бившата югославска република Македония и Руската федерация, които формират 51.9% от износа за трети страни (табл. 3 от приложението).

През **април 2017 г. износът** на България за **трети страни** нараства с 28.3% спрямо същия месец на предходната година и е в размер на 1 409.6 млрд. лева.

**Фиг. 1. Номинално изменение в стойността на износа на България за трети страни през периода 2016 - 2017 година (Спрямо същия месец на предходната година)**



При износа на България за трети страни, разпределен според **Стандартната външнотърговска класификация**, през първите четири месеца на 2017 г. в сравнение със същия период на 2016 г. най-голям ръст е отбелязан в секторите „Минерални горива, масла и подобни продукти” (58.8%) и „Артикули, класифицирани главно според вида на материала” (39.9%) (табл. 4 от приложението). Най-голям спад се наблюдава в сектор „Мазнини, масла и восъци от животински и растителен произход” (13.5%).

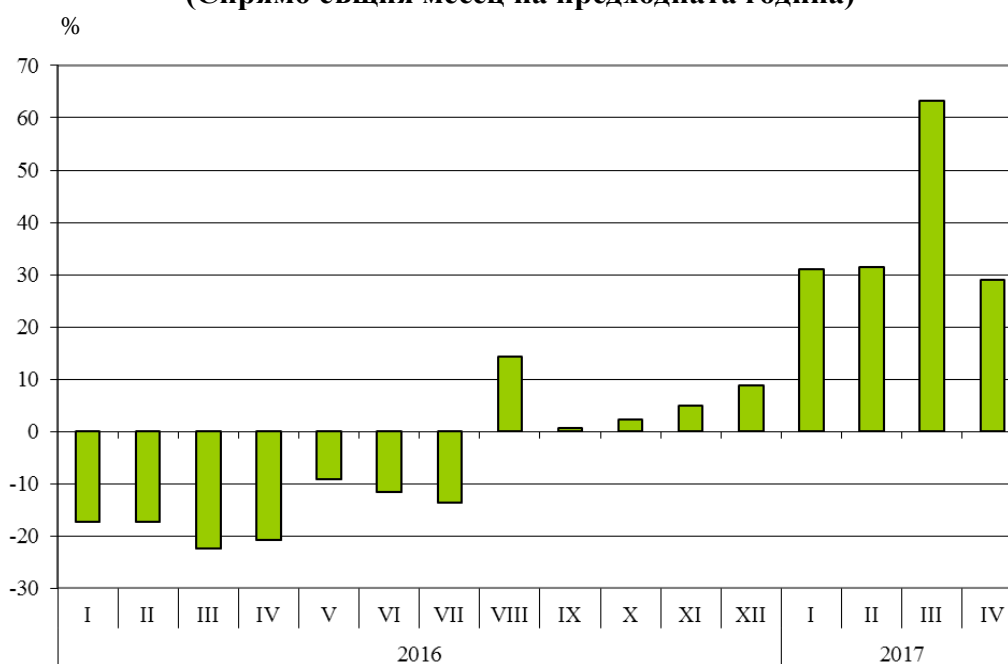
<sup>1</sup> Изменение в стойността на износа по текущи цени.



**Вносът** на България от трети страни през периода януари - април 2017 г. се увеличава с 38.5% в сравнение със съответния период на предходната година и е на стойност 6 870.5 млн. лева (по цени CIF) (табл. 1 и 2 от приложението). Най-голям е стойностният обем на стоките, внесени от Руската федерация, Турция, Китай и Сърбия (табл. 3 от приложението).

През **април 2017 г. вносът** на България от трети страни нараства с 29.0% спрямо същия месец на предходната година и е в размер на 1 706.8 млрд. лева.

**Фиг. 2. Номинално изменение в стойностния обем<sup>1</sup> на вноса на България от трети страни през периода 2016 - 2017 година (Спрямо същия месец на предходната година)**



При вноса от трети страни, разпределен според **Стандартната външнотърговска класификация**, през периода януари - април 2017 г. спрямо същия период на 2016 г. най-голямо процентно увеличение е отчетено в секторите „Минерални горива, масла и подобни продукти“ (67.8%) и „Необработени (сурови) материали, негодни за консумация (изкл. горивата)“<sup>2</sup> (61.8%) (табл. 4 от приложението). Спад се наблюдава единствено в сектор „Безалкохолни и алкохолни напитки и тютюн“ (18.6%).

**Външнотърговското салдо** (износ FOB - внос CIF) на България с трети страни през периода януари - април 2017 г. е отрицателно и е в размер на 1 217.3 млн. лева (табл. 1 от приложението). По цени FOB/FOB (след елиминирание на разходите за транспорт и застраховки при внос на стоки) салдото също е отрицателно и е на стойност 872.9 млн. лева.

<sup>1</sup> Изменение в стойностния обем по текущи цени.

<sup>2</sup> Секторът включва разделите: сурови кожи; маслодайни семена и плодове; суров каучук; корк и дървен материал; дървесна маса и хартия или картон за рециклиране; текстилни влакна и техните отпадъци; естествени торове и торове от животински или растителен произход и др.; метални руди и метални отпадъци; продукти от животински и растителен произход, н.д.



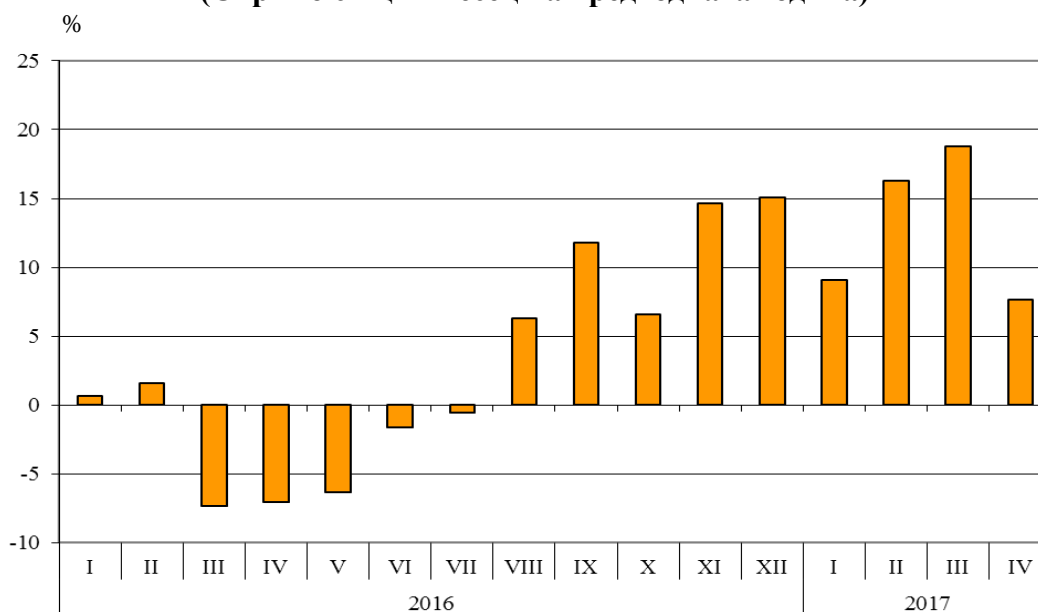
През април 2017 г. външотърговското салдо (износ FOB - внос CIF) с трети страни е отрицателно и е на стойност 297.2 млн. лева.

### Търговия на България с трети страни и ЕС - общо

През периода **януари - април 2017 г.** от България са изнесени стоки общо на стойност 16 072.4 млн. лв. и в сравнение със съответния период на предходната година износът се увеличава с 13.0% (табл. 1 и 2 от приложението).

През **април 2017 г. общият износ** възлиза на 3 913.6 млрд. лв. и нараства със 7.6% спрямо същия месец на предходната година.

**Фиг. 3. Номинално изменение в стойността на износа на България през периода 2016 - 2017 година (Спрямо същия месец на предходната година)**



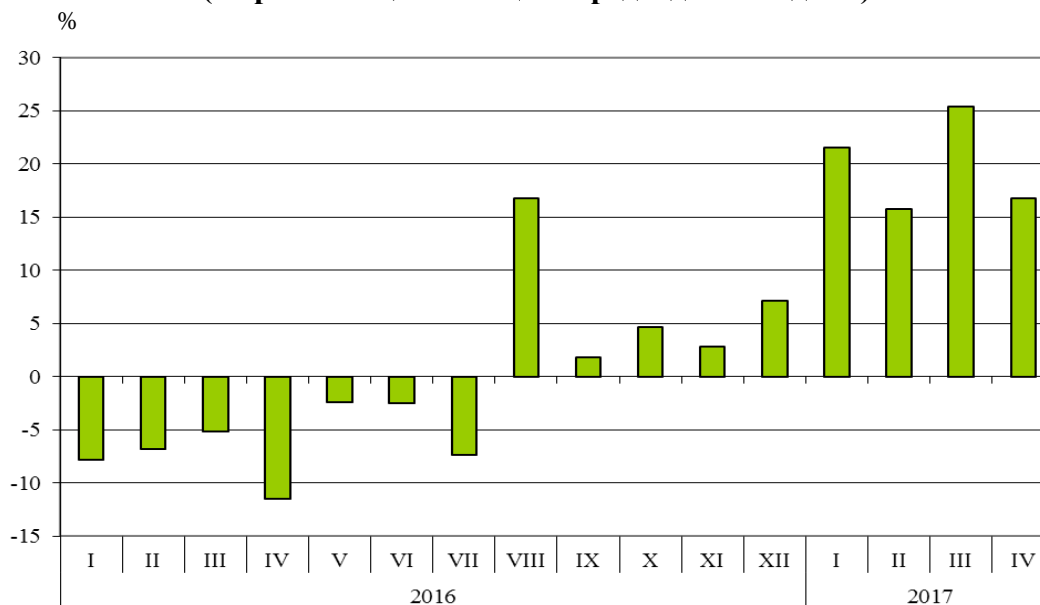
През периода **януари - април 2017 г.** в страната са внесени стоки общо на стойност 18 627.4 млн. лв. (по цени CIF), или с 19.9% повече спрямо същия период на 2016 година (табл. 1 и 2 от приложението).

През **април 2017 г. общият внос** се увеличава с 16.8% спрямо същия месец на предходната година и възлиза на 4 690.7 млрд. лева.

<sup>1</sup> Изменение в стойността на износа по текущи цени.



**Фиг. 4. Номинално изменение в стойностния обем<sup>1</sup> на вноса на България през периода 2016 - 2017 година (Спрямо същия месец на предходната година)**



**Общото външнотърговско салдо** (износ FOB - внос CIF) е отрицателно през периода януари - април 2017 г. и е на стойност 2 555.0 млн. лева (табл. 1 и 2 от приложението). По цени FOB/FOB (след елиминирание на разходите за транспорт и застраховки при внос на стоки) салдото през периода януари - април 2017 г. също е отрицателно и е в размер на 1 637.3 млн. лева.

През април 2017 г. общото външнотърговско салдо (износ FOB - внос CIF) е отрицателно и е на стойност 777.1 млн. лева. По цени FOB/FOB салдото също е отрицателно и е в размер на 545.4 млн. лева.

<sup>1</sup> Изменение в стойностния обем по текущи цени.

Приложение

Таблица 1

Износ, внос и търговско салдо на България през периода януари - април 2016<sup>1</sup> и 2017<sup>1</sup> г. по месеци

(Млн. левове)

Месеци/Периоди	Износ - FOB			Внос - CIF			Внос - FOB <sup>2</sup>			Търговско салдо - FOB/CIF			Търговско салдо - FOB/FOB <sup>2</sup>		
	общо	ЕС	трети страни	общо	ЕС	трети страни	общо	ЕС	трети страни	общо	ЕС	трети страни	общо	ЕС	трети страни
I.2016	3427.3	2263.0	1164.3	3471.9	2267.7	1204.2	3301.1	2154.8	1146.3	-44.6	-4.7	-39.9	126.2	108.2	18.0
II.2016	3481.7	2286.3	1195.4	3824.7	2601.5	1223.2	3644.8	2481.3	1163.5	-343.0	-315.2	-27.8	-163.1	-195.0	31.9
III.2016	3680.5	2507.4	1173.1	4217.0	3005.6	1211.4	4021.0	2864.8	1156.2	-536.5	-498.2	-38.3	-340.5	-357.4	16.9
<b>I - III.2016</b>	<b>10589.5</b>	<b>7056.7</b>	<b>3532.8</b>	<b>11513.6</b>	<b>7874.8</b>	<b>3638.8</b>	<b>10966.9</b>	<b>7500.9</b>	<b>3466.0</b>	<b>-924.1</b>	<b>-818.1</b>	<b>-106.0</b>	<b>-377.4</b>	<b>-444.2</b>	<b>66.8</b>
IV.2016	3635.5	2536.7	1098.8	4017.5	2694.4	1323.1	3832.2	2573.9	1258.3	-382.0	-157.7	-224.3	-196.7	-37.2	-159.5
<b>I - IV.2016</b>	<b>14225.0</b>	<b>9593.4</b>	<b>4631.6</b>	<b>15531.1</b>	<b>10569.2</b>	<b>4961.9</b>	<b>14799.1</b>	<b>10074.8</b>	<b>4724.3</b>	<b>-1306.1</b>	<b>-975.8</b>	<b>-330.3</b>	<b>-574.1</b>	<b>-481.4</b>	<b>-92.7</b>
I.2017	3738.7	2426.5	1312.2	4220.8	2642.9	1577.9	4008.6	2510.4	1498.2	-482.1	-216.4	-265.7	-269.9	-83.9	-186.0
II.2017	4048.3	2528.1	1520.2	4428.6	2820.5	1608.1	4209.7	2682.2	1527.5	-380.3	-292.4	-87.9	-161.4	-154.1	-7.3
III.2017	4371.8	2960.6	1411.2	5287.3	3309.6	1977.7	5032.4	3156.2	1876.2	-915.5	-349.0	-566.5	-660.6	-195.6	-465.0
<b>I - III.2017</b>	<b>12158.8</b>	<b>7915.2</b>	<b>4243.6</b>	<b>13936.7</b>	<b>8773.0</b>	<b>5163.7</b>	<b>13250.7</b>	<b>8348.8</b>	<b>4901.9</b>	<b>-1777.9</b>	<b>-857.8</b>	<b>-920.1</b>	<b>-1091.9</b>	<b>-433.6</b>	<b>-658.3</b>
IV.2017	3913.6	2504.0	1409.6	4690.7	2983.9	1706.8	4459.0	2834.8	1624.2	-777.1	-479.9	-297.2	-545.4	-330.8	-214.6
<b>I - IV.2017</b>	<b>16072.4</b>	<b>10419.2</b>	<b>5653.2</b>	<b>18627.4</b>	<b>11756.9</b>	<b>6870.5</b>	<b>17709.7</b>	<b>11183.6</b>	<b>6526.1</b>	<b>-2555.0</b>	<b>-1337.7</b>	<b>-1217.3</b>	<b>-1637.3</b>	<b>-764.4</b>	<b>-872.9</b>

<sup>1</sup> Предварителни данни към 9.06.2017 година.

<sup>2</sup> По данни на БНБ за транспортните разходи.

Таблица 2

Изменение в стойностния обем на износа и вноса на България през периода януари - април 2017<sup>1</sup> г. спрямо същия период на предходната година

(Проценти)

Месеци/Периоди	Износ - FOB			Внос - CIF			Внос - FOB		
	общо	ЕС	трети страни	общо	ЕС	трети страни	общо	ЕС	трети страни
I	9.1	7.2	12.7	21.6	16.5	31.0	21.4	16.5	30.7
II	16.3	10.6	27.2	15.8	8.4	31.5	15.5	8.1	31.3
III	18.8	18.1	20.3	25.4	10.1	63.3	25.2	10.2	62.3
<b>I - III</b>	<b>14.8</b>	<b>12.2</b>	<b>20.1</b>	<b>21.0</b>	<b>11.4</b>	<b>41.9</b>	<b>20.8</b>	<b>11.3</b>	<b>41.4</b>
IV	7.6	-1.3	28.3	16.8	10.7	29.0	16.4	10.1	29.1
<b>I - IV</b>	<b>13.0</b>	<b>8.6</b>	<b>22.1</b>	<b>19.9</b>	<b>11.2</b>	<b>38.5</b>	<b>19.7</b>	<b>11.0</b>	<b>38.1</b>

<sup>1</sup> Предварителни данни към 9.06.2017 година.

Таблица 3

 Износ, внос и търговско салдо на България с основни партньори<sup>1</sup> от трети страни през периода януари - април 2016<sup>2</sup> и 2017<sup>2</sup> година

Страни	Износ - FOB			Внос - CIF			Търговско салдо - FOB/CIF	
	2016	2017	изменение спрямо същия период на предходната година - %	2016	2017	изменение спрямо същия период на предходната година - %	2016	2017
	млн. левове			млн. левове			млн. левове	
<b>Трети страни - общо</b>	<b>4631.6</b>	<b>5653.2</b>	<b>22.1</b>	<b>4961.9</b>	<b>6870.5</b>	<b>38.5</b>	<b>-330.3</b>	<b>-1217.3</b>
в това число:								
Албания	31.1	43.2	38.9	5.4	10.2	88.9	25.7	33.0
Бивша югославска република Македония	256.3	253.4	-1.1	136.9	188.0	37.3	119.4	65.4
Босна и Херцеговина	42.0	46.1	9.8	23.3	26.0	11.6	18.7	20.1
Бразилия	16.7	8.4	-49.7	13.4	14.3	6.7	3.3	-5.9
Вьетнам	15.9	13.8	-13.2	23.1	29.2	26.4	-7.2	-15.4
Гибралтар	0.4	27.1	6675.0	0.1	0.0	x	0.3	27.1
Грузия	66.7	82.9	24.3	74.1	158.2	113.5	-7.4	-75.3
Египет	120.6	348.2	188.7	117.4	365.9	211.7	3.2	-17.7
Израел	43.0	45.3	5.3	47.1	29.1	-38.2	-4.1	16.2
Индия	37.9	96.4	154.4	77.2	88.9	15.2	-39.3	7.5
Индонезия	18.9	17.0	-10.1	21.7	27.3	25.8	-2.8	-10.3
Ислямска република Иран	41.9	43.0	2.6	16.6	68.8	314.5	25.3	-25.8
Казахстан	11.1	14.8	33.3	11.7	15.5	32.5	-0.6	-0.7
Канада	28.5	23.9	-16.1	23.2	26.4	13.8	5.3	-2.5
Китай	276.7	409.7	48.1	629.1	691.2	9.9	-352.4	-281.5
Либия	54.1	29.5	-45.5	2.5	4.9	96.0	51.6	24.6
Мароко	30.9	71.4	131.1	41.5	68.2	64.3	-10.6	3.2
Намбия	40.4	50.6	25.2	0.0	0.0	0.0	40.4	50.6
Норвегия	18.1	16.0	-11.6	18.1	28.5	57.5	0.0	-12.5
Обединени арабски емирства	129.4	145.2	12.2	14.7	19.7	34.0	114.7	125.5
Перу	2.7	8.0	196.3	17.7	21.3	20.3	-15.0	-13.3
Република Корея	44.8	18.9	-57.8	77.3	72.2	-6.6	-32.5	-53.3
Република Южна Африка	48.5	31.9	-34.2	13.5	27.5	103.7	35.0	4.4
Руска федерация	199.1	242.9	22.0	1319.1	1923.9	45.8	-1120.0	-1681.0
Съединени американски щати	217.5	190.5	-12.4	134.4	148.3	10.3	83.1	42.2
Сингапур	68.9	160.1	132.4	18.1	23.3	28.7	50.8	136.8
Сирийска арабска република	18.2	24.2	33.0	1.3	0.0	x	16.9	24.2
Сърбия	233.2	276.2	18.4	213.7	367.7	72.1	19.5	-91.5
Тайван	9.0	13.6	51.1	62.2	70.9	14.0	-53.2	-57.3
Турция	1 137.4	1 402.9	23.3	934.7	1155.9	23.7	202.7	247.0
Украйна	62.7	53.9	-14.0	243.6	261.5	7.3	-180.9	-207.6
Швейцария	72.7	65.8	-9.5	113.8	126.8	11.4	-41.1	-61.0
Япония	20.1	21.4	6.5	62.3	69.1	10.9	-42.2	-47.7

<sup>1</sup> Страна партньор е тази, от/за която стоките са получени/изпратени.

<sup>2</sup> Предварителни данни към 9.06.2017 година.

„x“ - поради естеството на данните не може да има случай.

„-“, - липсва случай.

„0“ - величина, по-малка от половината на използваната единица мярка.



Таблица 4

Износ, внос и търговско салдо на България с трети страни по сектори на Стандартната външнотърговска класификация (SITC, рев. 4) през периода януари - април 2016<sup>1</sup> и 2017<sup>1</sup> година

Сектори на SITC	Износ - FOB			Внос - CIF			Търговско салдо - FOB/CIF	
	2016	2017	изменение спрямо същия период на предходната година - %	2016	2017	изменение спрямо същия период на предходната година - %	2016	2017
	млн. левове			млн. левове			млн. левове	
<b>Трети страни - общо</b>	<b>4631.6</b>	<b>5653.2</b>	<b>22.1</b>	<b>4961.9</b>	<b>6870.5</b>	<b>38.5</b>	<b>-330.3</b>	<b>-1217.3</b>
Храни и живи животни	459.4	475.6	3.5	270.5	292.7	8.2	188.9	182.9
Безалкохолни и алкохолни напитки и тютюн	128.0	164.0	28.1	43.5	35.4	-18.6	84.5	128.6
Необработени (сурови) материали, негодни за консумация (изкл. горивата)	363.9	332.1	-8.7	430.1	696.0	61.8	-66.2	-363.9
Минерални горива, масла и подобни продукти	681.1	1081.6	58.8	1314.4	2205.2	67.8	-633.3	-1123.6
Мазнини, масла и восъци от животински и растителен произход	63.5	54.9	-13.5	16.3	19.9	22.1	47.2	35.0
Химични вещества и продукти	504.6	550.8	9.2	544.3	560.9	3.0	-39.7	-10.1
Артикули, класифицирани главно според вида на материала	877.1	1227.4	39.9	1032.9	1326.7	28.4	-155.8	-99.3
Машини, оборудване и превозни средства	842.6	862.8	2.4	896.7	1248.8	39.3	-54.1	-386.0
Разнообразни готови продукти, н.д.	698.7	892.8	27.8	403.6	474.1	17.5	295.1	418.7
Стоки и сделки, н.д.	12.7	11.2	-11.8	9.6	10.8	12.5	3.1	0.4

<sup>1</sup> Предварителни данни към 9.06.2017 година.