

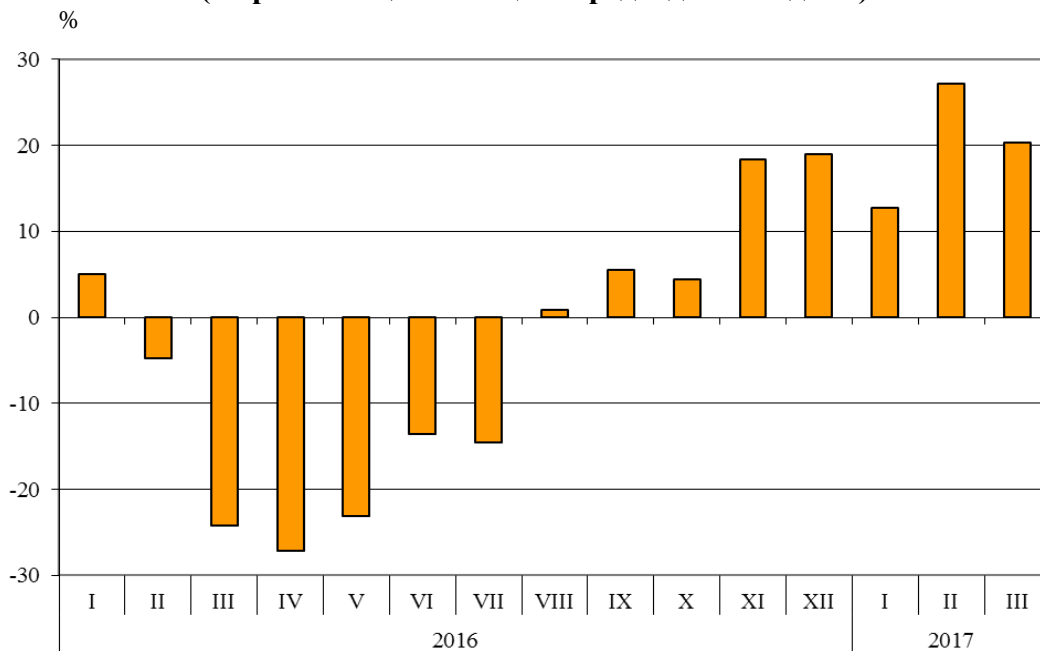


## ТЪРГОВИЯ НА БЪЛГАРИЯ С ТРЕТИ СТРАНИ ПРЕЗ ПЕРИОДА ЯНУАРИ - МАРТ 2017 ГОДИНА (ПРЕДВАРИТЕЛНИ ДАННИ)

През периода **януари - март 2017 г. износът** на България за **трети страни** се увеличава с 20.1% в сравнение със съответния период на предходната година и е на стойност 4 243.3 млн. лева (табл. 1 и 2 от приложението). Основни търговски партньори на България са Турция, Китай, Египет, Сърбия, бившата югославска република Македония и Руската федерация, които формират 52.9% от износа за трети страни (табл. 3 от приложението).

През **март 2017 г. износът** на България за **трети страни** се увеличава с 20.3% спрямо същия месец на предходната година и е в размер на 1 411.0 млрд. лева.

**Фиг. 1. Номинално изменение в стойността на износа на България за трети страни през периода 2016 - 2017 година (Спрямо същия месец на предходната година)**



При износа на България за трети страни, разпределен според **Стандартната външнотърговска класификация**, през първите три месеца на 2017 г. в сравнение със същия период на 2016 г. най-голям ръст е отбелязан в секторите „Минерални горива, масла и подобни продукти” (47.1%) и „Артикули, класифицирани главно според вида на материала” (36.2%) (табл. 4 от приложението). Най-голям спад се наблюдава в сектор „Необработени (сурови) материали, негодни за консумация (изкл. горивата)”<sup>2</sup> (8.8%).

<sup>1</sup> Изменение в стойността на износа по текущи цени.

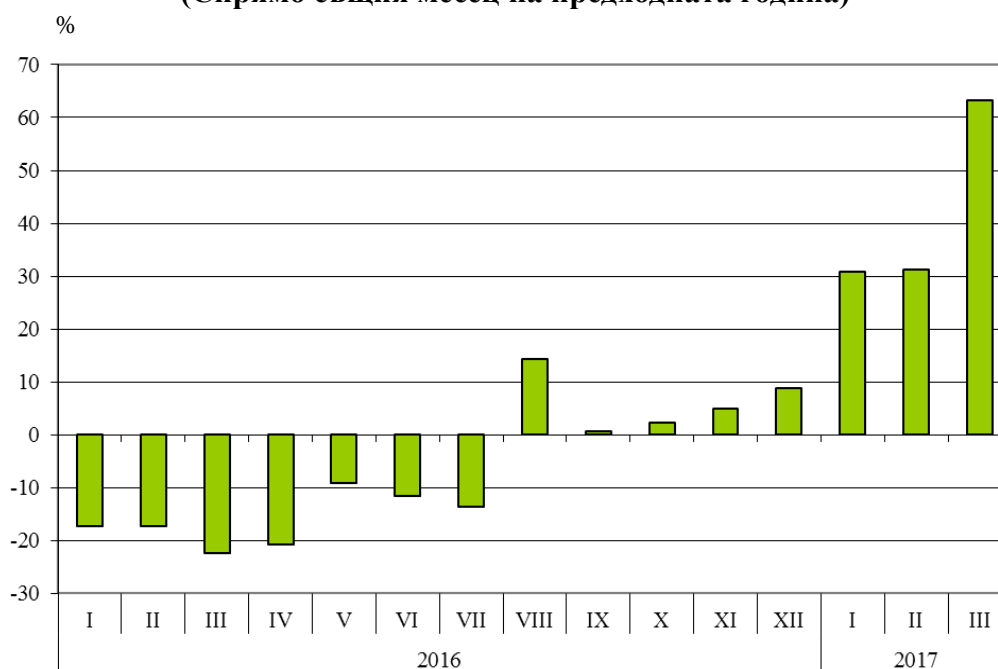
<sup>2</sup> Секторът включва разделите: сурови кожи; маслодайни семена и плодове; суров каучук; корк и дървен материал; дървесна маса и хартия или картон за рециклиране; текстилни влакна и техните отпадъци; естествени торове и торове от животински или растителен произход и др.; метални руди и метални отпадъци; продукти от животински и растителен произход, н.д.



**Вносът** на България **от трети страни** през периода януари - март 2017 г. се увеличава с 41.8% в сравнение със съответния период на предходната година и е на стойност 5 158.3 млн. лева (по цени CIF) (табл. 1 и 2 от приложението). Най-голям е стойностният обем на стоките, внесени от Руската федерация, Турция, Китай и Сърбия (табл. 3 от приложението).

През **март 2017 г. вносът** на България **от трети страни** се увеличава с 63.3% спрямо същия месец на предходната година и е в размер на 1 977.7 млрд. лева.

**Фиг. 2. Номинално изменение в стойностния обем<sup>1</sup> на вноса на България от трети страни през периода 2016 - 2017 година (Спрямо същия месец на предходната година)**



При вноса от трети страни, разпределен според **Стандартната външотърговска класификация**, през периода януари - март 2017 г. спрямо същия период на 2016 г. най-голямо процентно увеличение е отчетено в секторите „Минерални горива, масла и подобни продукти” (79.7%) и „Необработени (сурови) материали, негодни за консумация (изкл. горивата)“ (71.1%) (табл. 4 от приложението). Спад се наблюдава единствено в сектор „Безалкохолни и алкохолни напитки и тютюн“ (22.6%).

**Външотърговското салдо** (износ FOB - внос CIF) на България с трети страни през периода януари - март 2017 г. е отрицателно и е в размер на 915.0 млн. лева (табл. 1 от приложението). По цени FOB/FOB (след елиминирание на разходите за транспорт и застраховки при внос на стоки) салдото също е отрицателно и е на стойност 653.2 млн. лева.

През март 2017 г. външотърговското салдо (износ FOB - внос CIF) с трети страни е отрицателно и е на стойност 566.7 млн. лева.

<sup>1</sup> Изменение в стойностния обем по текущи цени.

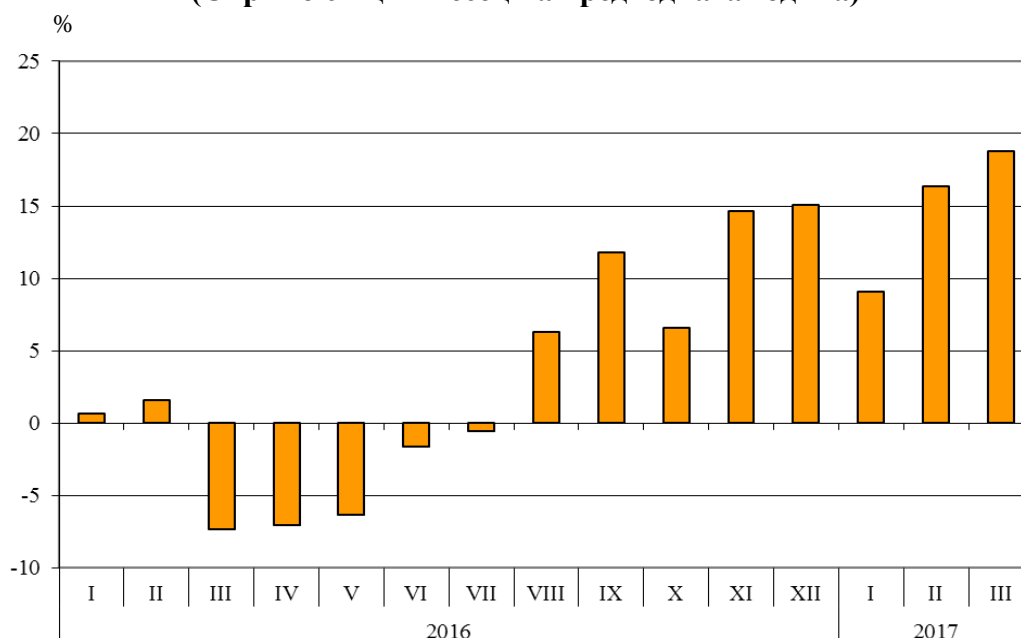


## Търговия на България с трети страни и ЕС - общо

През периода **януари - март 2017 г.** от България са изнесени стоки общо на стойност 12 161.3 млн. лв. и в сравнение със съответния период на предходната година износът се увеличава с 14.8% (табл. 1 и 2 от приложението).

През **март 2017 г. общият износ** възлиза на 4 371.8 млрд. лв. и се увеличава с 18.8% спрямо същия месец на предходната година.

**Фиг. 3. Номинално изменение в стойностния обем<sup>1</sup> на износа на България през периода 2016 - 2017 година (Спрямо същия месец на предходната година)**



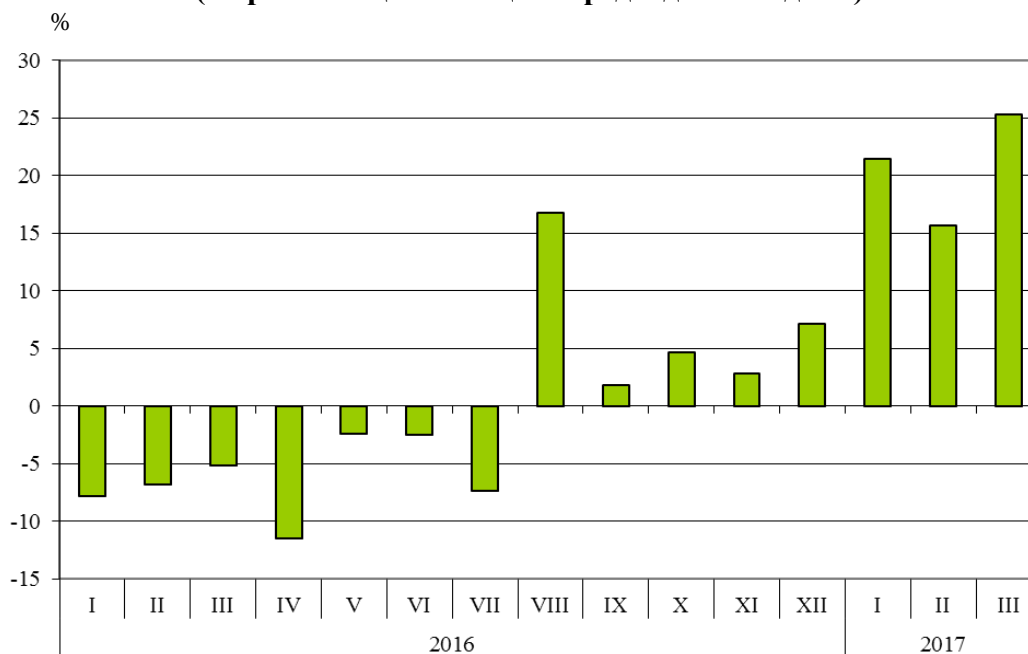
През периода **януари - март 2017 г.** в страната са внесени стоки общо на стойност 13 927.7 млн. лв. (по цени CIF), или с 21.0% повече спрямо същия период на 2016 година (табл. 1 и 2 от приложението).

През **март 2017 г. общият внос** се увеличава с 25.3% спрямо същия месец на предходната година и възлиза на 5 285.9 млрд. лева.

<sup>1</sup> Изменение в стойностния обем по текущи цени.



**Фиг. 4. Номинално изменение в стойността на вноса на България през периода 2016 - 2017 година (Спрямо същия месец на предходната година)**



**Общото външнотърговско салдо** (износ FOB - внос CIF) е отрицателно през периода януари - март 2017 г. и е на стойност 1 766.4 млн. лева (табл. 1 и 2 от приложението). По цени FOB/FOB (след елиминиране на разходите за транспорт и застраховки при внос на стоки) салдото през периода януари - март 2017 г. също е отрицателно и е в размер на 1 068.7 млн. лева.

През март 2017 г. общото външнотърговско салдо (износ FOB - внос CIF) е отрицателно и е на стойност 914.1 млн. лева. По цени FOB/FOB салдото също е отрицателно и е в размер на 647.2 млн. лева.

<sup>1</sup> Изменение в стойността на вноса по текущи цени.

Приложение

Таблица 1

Износ, внос и търговско салдо на България през периода януари - март 2016<sup>1</sup> и 2017<sup>1</sup> г. по месеци

(Млн. левове)

Месеци/Периоди	Износ - FOB			Внос - CIF			Внос - FOB <sup>2</sup>			Търговско салдо - FOB/CIF			Търговско салдо - FOB/FOB <sup>2</sup>		
	общо	ЕС	трети страни	общо	ЕС	трети страни	общо	ЕС	трети страни	общо	ЕС	трети страни	общо	ЕС	трети страни
I.2016	3427.3	2263.0	1164.3	3471.9	2267.7	1204.2	3301.1	2154.8	1146.3	-44.6	-4.7	-39.9	126.2	108.2	18.0
II.2016	3481.7	2286.3	1195.4	3824.7	2601.5	1223.2	3644.8	2481.3	1163.5	-343.0	-315.2	-27.8	-163.1	-195.0	31.9
III.2016	3680.5	2507.4	1173.1	4217.0	3005.6	1211.4	4021.0	2864.8	1156.2	-536.5	-498.2	-38.3	-340.5	-357.4	16.9
<b>I - III.2016</b>	<b>10589.5</b>	<b>7056.7</b>	<b>3532.8</b>	<b>11513.6</b>	<b>7874.8</b>	<b>3638.8</b>	<b>10966.9</b>	<b>7500.9</b>	<b>3466.0</b>	<b>-924.1</b>	<b>-818.1</b>	<b>-106.0</b>	<b>-377.4</b>	<b>-444.2</b>	<b>66.8</b>
I.2017	3738.1	2426.0	1312.1	4216.0	2641.1	1574.9	4004.0	2508.7	1495.3	-477.9	-215.1	-262.8	-265.9	-82.7	-183.2
II.2017	4051.4	2531.2	1520.2	4425.8	2820.1	1605.7	4207.0	2682.0	1525.0	-374.4	-288.9	-85.5	-155.6	-150.8	-4.8
III.2017	4371.8	2960.8	1411.0	5285.9	3308.2	1977.7	5019.0	3142.8	1876.2	-914.1	-347.4	-566.7	-647.2	-182.0	-465.2
<b>I - III.2017</b>	<b>12161.3</b>	<b>7918.0</b>	<b>4243.3</b>	<b>13927.7</b>	<b>8769.4</b>	<b>5158.3</b>	<b>13230.0</b>	<b>8333.5</b>	<b>4896.5</b>	<b>-1766.4</b>	<b>-851.4</b>	<b>-915.0</b>	<b>-1068.7</b>	<b>-415.5</b>	<b>-653.2</b>

<sup>1</sup> Предварителни данни към 10.05.2017 година.

<sup>2</sup> По данни на БНБ за транспортните разходи.

Таблица 2

Изменение в стойностния обем на износа и вноса на България през периода януари - март 2017<sup>1</sup> г. спрямо същия период на предходната година

(Проценти)

Месеци/Периоди	Износ - FOB			Внос - CIF			Внос - FOB		
	общо	ЕС	трети страни	общо	ЕС	трети страни	общо	ЕС	трети страни
I	9.1	7.2	12.7	21.4	16.5	30.8	21.3	16.4	30.4
II	16.4	10.7	27.2	15.7	8.4	31.3	15.4	8.1	31.1
III	18.8	18.1	20.3	25.3	10.1	63.3	24.8	9.7	62.3
<b>I - III</b>	<b>14.8</b>	<b>12.2</b>	<b>20.1</b>	<b>21.0</b>	<b>11.4</b>	<b>41.8</b>	<b>20.6</b>	<b>11.1</b>	<b>41.3</b>

<sup>1</sup> Предварителни данни към 10.05.2017 година.

Таблица 3

Износ, внос и търговско салдо на България с основни партньори<sup>1</sup> от трети страни през периода  
януари - март 2016<sup>2</sup> и 2017<sup>2</sup> година

Страни	Износ - FOB			Внос - CIF			Търговско салдо - FOB/CIF	
	2016	2017	изменение спрямо същия период на предходната година - %	2016	2017	изменение спрямо същия период на предходната година - %	2016	2017
	млн. левове			млн. левове			млн. левове	
<b>Трети страни - общо</b>	<b>3532.8</b>	<b>4243.3</b>	<b>20.1</b>	<b>3638.8</b>	<b>5158.3</b>	<b>41.8</b>	<b>-106.0</b>	<b>-915.0</b>
в това число:								
Албания	24.3	32.8	35.0	4.1	7.7	87.8	20.2	25.1
Бивша югославска република Македония	192.8	196.6	2.0	97.8	139.1	42.2	95.0	57.5
Босна и Херцеговина	30.3	36.0	18.8	18.3	17.9	-2.2	12.0	18.1
Бразилия	8.9	6.3	-29.2	11.3	10.9	-3.5	-2.4	-4.6
Виетнам	12.0	10.1	-15.8	16.7	21.5	28.7	-4.7	-11.4
Гибралтар	0.4	27.1	6675.0	0.1	0.0	x	0.3	27.1
Грузия	41.8	58.2	39.2	42.9	149.2	247.8	-1.1	-91.0
Египет	99.6	305.5	206.7	72.7	254.6	250.2	26.9	50.9
Израел	37.2	37.0	-0.5	40.1	24.0	-40.1	-2.9	13.0
Индия	30.2	87.3	189.1	61.7	65.7	6.5	-31.5	21.6
Индонезия	14.7	13.5	-8.2	15.8	21.4	35.4	-1.1	-7.9
Ислямска република Иран	39.0	36.0	-7.7	12.5	65.8	426.4	26.5	-29.8
Казахстан	9.6	11.2	16.7	8.3	13.1	57.8	1.3	-1.9
Канада	23.6	19.3	-18.2	19.1	20.6	7.9	4.5	-1.3
Китай	242.9	324.6	33.6	509.9	532.2	4.4	-267.0	-207.6
Либия	25.9	29.1	12.4	2.5	2.6	4.0	23.4	26.5
Мароко	16.2	44.9	177.2	35.7	43.6	22.1	-19.5	1.3
Намбия	11.4	25.8	126.3	0.0	0.0	0.0	11.4	25.8
Норвегия	17.5	10.5	-40.0	13.0	11.9	-8.5	4.5	-1.4
Обединени арабски емирства	123.9	119.6	-3.5	12.1	15.0	24.0	111.8	104.6
Перу	1.5	7.2	380.0	15.8	12.7	-19.6	-14.3	-5.5
Република Корея	38.7	14.2	-63.3	58.5	53.9	-7.9	-19.8	-39.7
Република Южна Африка	45.1	28.4	-37.0	11.4	19.6	71.9	33.7	8.8
Руска федерация	155.1	173.9	12.1	922.9	1430.8	55.0	-767.8	-1256.9
Съединени американски щати	166.5	141.4	-15.1	99.1	105.8	6.8	67.4	35.6
Сингапур	56.8	97.5	71.7	14.4	19.1	32.6	42.4	78.4
Сирийска арабска република	11.4	23.0	101.8	0.6	0.0	x	10.8	23.0
Сърбия	174.3	203.5	16.8	148.0	275.0	85.8	26.3	-71.5
Тайван	7.6	10.5	38.2	49.2	56.5	14.8	-41.6	-46.0
Турция	866.1	1039.0	20.0	695.7	874.0	25.6	170.4	165.0
Украйна	54.0	33.7	-37.6	181.3	204.3	12.7	-127.3	-170.6
Швейцария	66.5	49.0	-26.3	83.7	92.8	10.9	-17.2	-43.8
Япония	14.4	16.2	12.5	39.9	44.5	11.5	-25.5	-28.3

<sup>1</sup> Страна партньор е тази, от/за която стоките са получени/изпратени.

<sup>2</sup> Предварителни данни към 10.05.2017 година.

„x“ - поради естеството на данните не може да има случай.

„-“ - липсва случай.

„0“ - величина, по-малка от половината на използваната единица мярка.



Таблица 4

Износ, внос и търговско салдо на България с трети страни по сектори на Стандартната външнотърговска класификация (SITC, рев. 4) през периода януари - март 2016<sup>1</sup> и 2017<sup>1</sup> година

Сектори на SITC	Износ - FOB			Внос - CIF			Търговско салдо - FOB/CIF	
	2016	2017	изменение прямо същия период на предходната година - %	2016	2017	изменение прямо същия период на предходната година - %	2016	2017
	млн. левове			млн. левове			млн. левове	
<b>Трети страни - общо</b>	<b>3532.8</b>	<b>4243.3</b>	<b>20.1</b>	<b>3638.8</b>	<b>5158.3</b>	<b>41.8</b>	<b>-106.0</b>	<b>-915.0</b>
Храни и живи животни	342.8	379.9	10.8	198.4	223.8	12.8	144.4	156.1
Безалкохолни и алкохолни напитки и тютюн	114.4	131.9	15.3	31.4	24.3	-22.6	83.0	107.6
Необработени (сурови) материали, негодни за консумация (изкл. горивата)	277.3	252.9	-8.8	313.3	536.1	71.1	-36.0	-283.2
Минерални горива, масла и подобни продукти	553.3	814.1	47.1	901.3	1619.4	79.7	-348.0	-805.3
Мазнини, масла и восъци от животински и растителен произход	43.9	42.0	-4.3	12.3	15.4	25.2	31.6	26.6
Химични вещества и продукти	375.9	411.5	9.5	415.1	424.7	2.3	-39.2	-13.2
Артикули, класифицирани главно според вида на материала	655.8	893.5	36.2	773.3	1035.8	33.9	-117.5	-142.3
Машини, оборудване и превозни средства	622.0	660.4	6.2	676.0	909.4	34.5	-54.0	-249.0
Разнообразни готови продукти, н.д.	538.2	649.5	20.7	310.5	361.2	16.3	227.7	288.3
Стоки и сделки, н.д.	9.2	7.6	-17.4	7.2	8.2	13.9	2.0	-0.6

<sup>1</sup> Предварителни данни към 10.05.2017 година.