

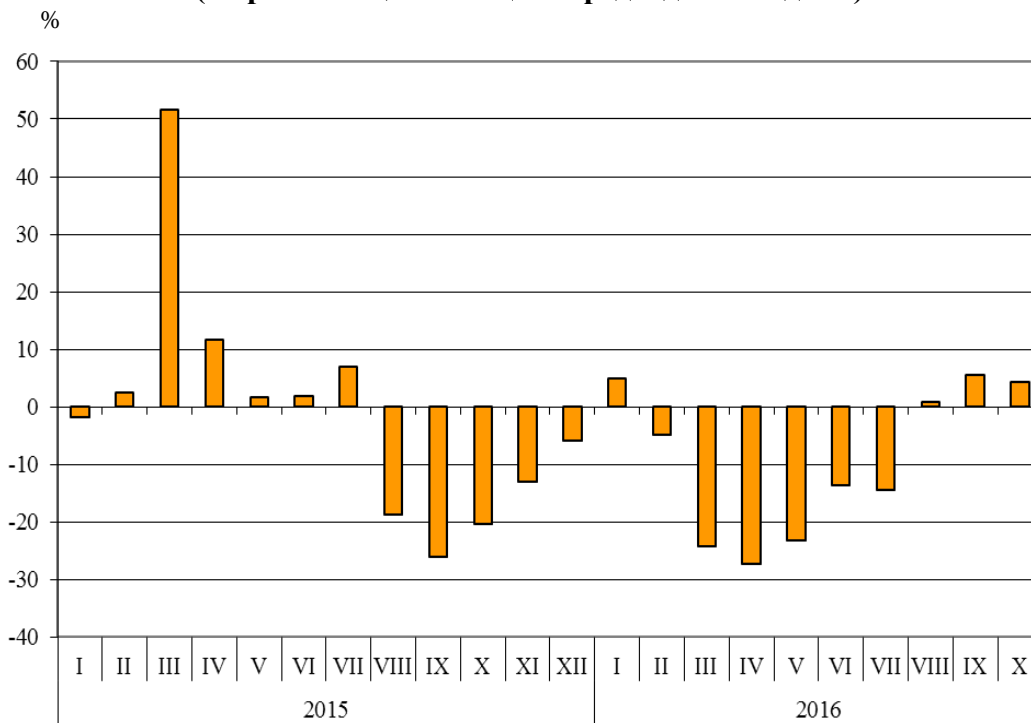


**ТЪРГОВИЯ НА БЪЛГАРИЯ С ТРЕТИ СТРАНИ ПРЕЗ  
ПЕРИОДА ЯНУАРИ - ОКТОМВРИ 2016 ГОДИНА  
(ПРЕДВАРИТЕЛНИ ДАННИ)**

През периода **януари - октомври 2016 г. износът** на България за **трети страни** намалява с 10.6% в сравнение със същия период на 2015 г. и е на стойност 11 973.0 млн. лева (табл. 1 и 2 от приложението). Основни търговски партньори на България са Турция, бившата югославска република Македония, Сърбия, Китай, Руската федерация и САЩ, които формират 49.2% от износа за трети страни (табл. 3 от приложението).

През **октомври 2016 г. износът** на България за **трети страни** се увеличава с 4.4% спрямо съответния месец на предходната година и е в размер на 1 264.7 млн. лева.

**Фиг. 1. Номинално изменение в стойностния обем<sup>1</sup> на износа на България за трети страни през периода 2015 - 2016 година (Спрямо същия месец на предходната година)**



При износа на България за трети страни, разпределен според **Стандартната външнотърговска класификация**, през десетте месеца на 2016 г. в сравнение със същия период на 2015 г. най-голям ръст е отбелязан в сектор „Разнообразни готови продукти, н.д.”<sup>2</sup> (29.9%) (табл. 4 от приложението). Най-голям спад се наблюдава в сектор „Безалкохолни и алкохолни напитки и тютюн” (24.5%).

<sup>1</sup> Изменение в стойностния обем по текущи цени.

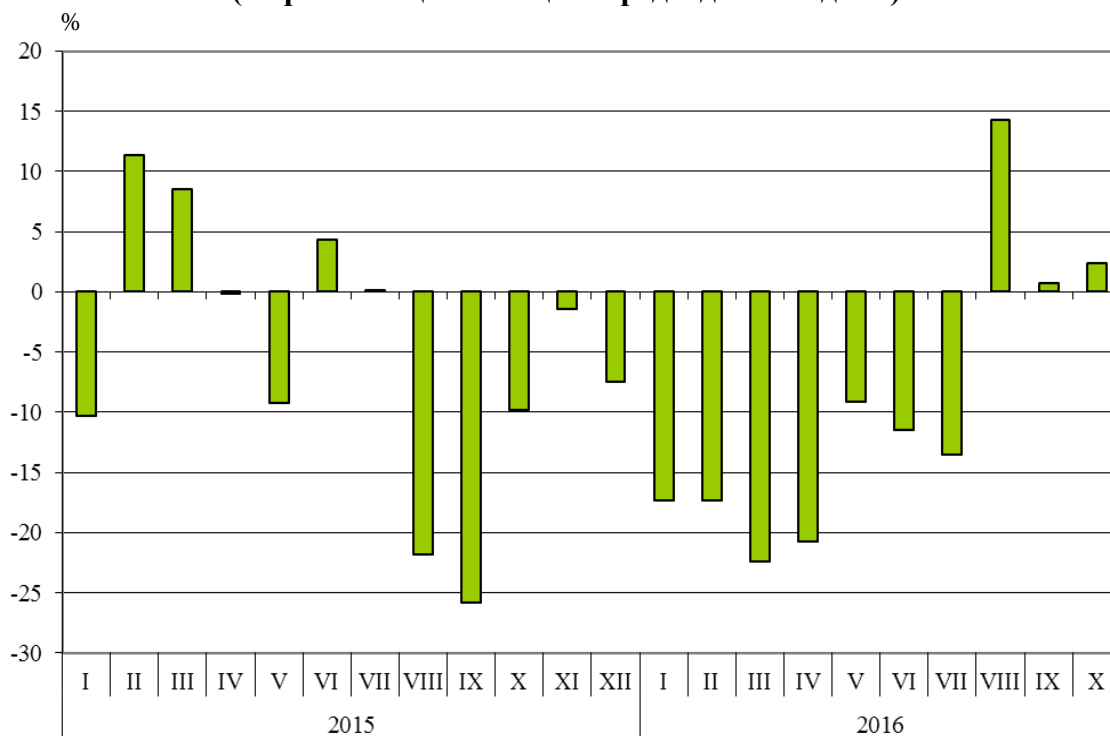
<sup>2</sup> Секторът включва разделите: сглобяеми конструкции; осветители, санитарни артикули, котли и радиатори за отопление, н.д.; мебели и техните части; медицинска и хирургическа мебелировка; спални артикули и други подобни; пътнически артикули, ръчни чанти и др.; облекло и допълнения за облекло; обувки; медицински, прецизни, оптични и контролни уреди и апарати, н.д.; фотографски и кинематографски апарати, оборудване и продукти; други оптични стоки; часовници и часовникови механизми; други разнообразни готови продукти, н.д.



**Вносът на България от трети страни през периода януари - октомври 2016 г.** намалява с 9.8% в сравнение със същия период на 2015 г. и е на стойност 13 912.2 млн. лева (по цени CIF) (табл. 1 и 2 от приложението). Най-голям е стойностният обем на стоките, внесени от Руската федерация, Турция, Китай и Украйна (табл. 3 от приложението).

През **октомври 2016 г. вносът на България от трети страни** се увеличава с 2.4% спрямо съответния месец на предходната година и е в размер на 1 585.7 млн. лева.

**Фиг. 2. Номинално изменение в стойностния обем<sup>1</sup> на вноса на България от трети страни през периода 2015 - 2016 година (Спрямо същия месец на предходната година)**



При вноса от трети страни, разпределен според **Стандартната външнотърговска класификация**, през десетте месеца на 2016 г. в сравнение със същия период на 2015 г. най-голямо процентно увеличение е отчетено в сектор „Разнообразни готови продукти, н.д.” (15.3%). Най-голям спад се наблюдава в сектор „Минерални горива, масла и подобни продукти” (26.4%).

<sup>1</sup> Изменение в стойностния обем по текущи цени.



**Външнотърговското салдо** (износ FOB - внос CIF) на България с **трети страни** през периода **януари - октомври 2016 г.** е отрицателно и е в размер на 1 939.2 млн. лева (табл. 1 от приложението). По цени FOB/FOB (след елиминирание на разходите за транспорт и застраховки при внос на стоки) салдото също е отрицателно и е на стойност 1 252.7 млн. лева.

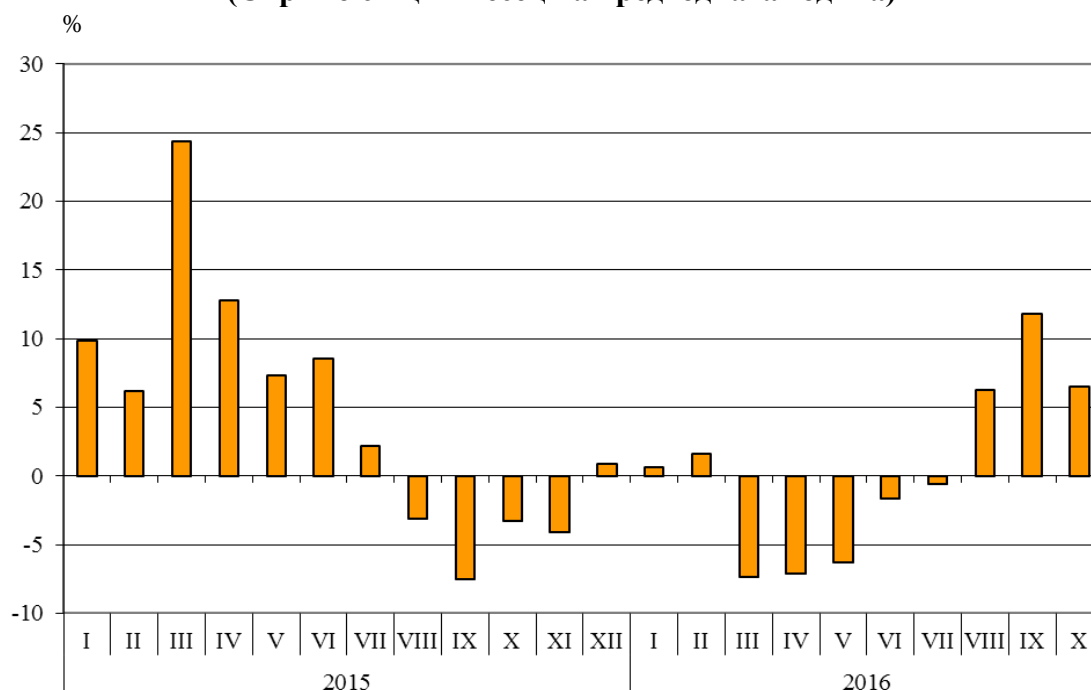
През **октомври 2016 г.** външнотърговското салдо (износ FOB - внос CIF) с трети страни е отрицателно и е в размер на 321.0 млн. лева.

### Търговия на България с трети страни и ЕС - общо

През периода **януари - октомври 2016 г.** от България са **изнесени стоки общо** на стойност 37 895.9 млн. лв. и спрямо съответния период на 2015 г. износът се увеличава с 0.2% (табл. 1 и 2 от приложението).

През **октомври 2016 г.** **общият износ** възлиза на 4 153.1 млн. лв., или с 6.5% повече в сравнение със същия месец на предходната година.

**Фиг. 3. Номинално изменение в стойностния обем<sup>1</sup> на износа на България през периода 2015 - 2016 година (Спрямо същия месец на предходната година)**



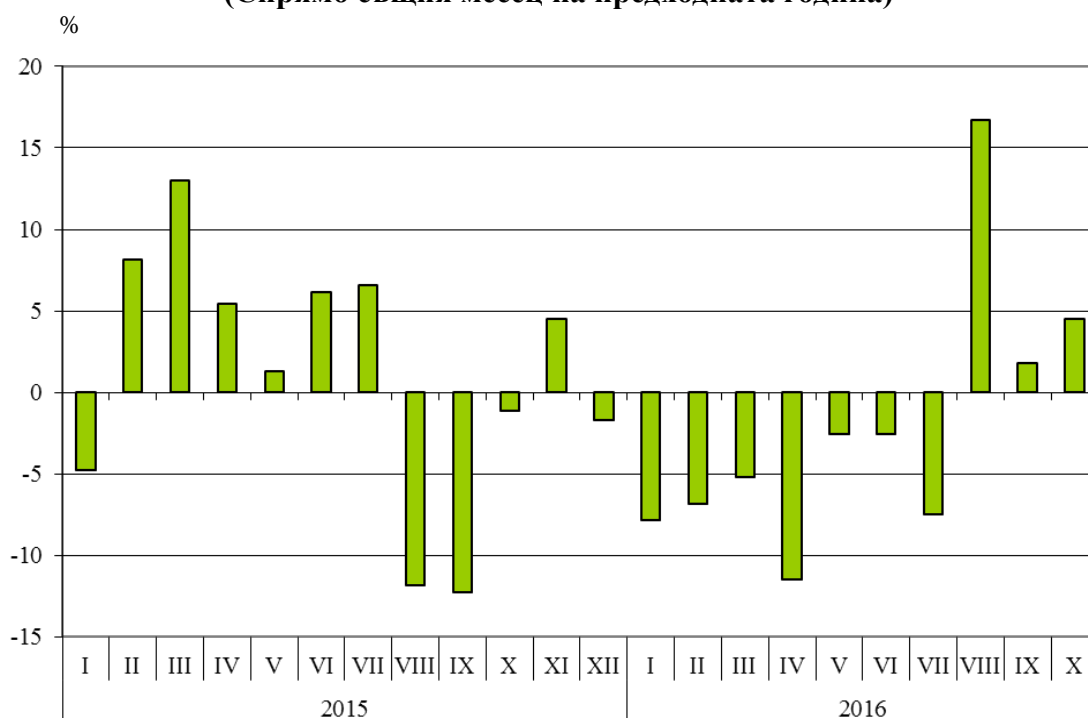
<sup>1</sup> Изменение в стойностния обем по текущи цени.



През периода **януари - октомври 2016 г.** в страната са **внесени стоки общо** на стойност 41 685.7 млн. лв. (по цени CIF), или с 2.3% по-малко спрямо същия период на 2015 година (табл. 1 и 2 от приложението).

През **октомври 2016 г.** **общият внос** се увеличава с 4.5% в сравнение със съответния месец на предходната година и е в размер на 4 822.5 млн. лева.

**Фиг. 4. Номинално изменение в стойностния обем<sup>1</sup> на вноса на България през периода 2015 - 2016 година (Спрямо същия месец на предходната година)**



**Общото външнотърговско салдо** (износ FOB - внос CIF) е отрицателно през периода **януари - октомври 2016 г.** и е на стойност 3 789.8 млн. лева (табл. 1 и 2 от приложението). По цени FOB/FOB (след елиминирание на разходите за транспорт и застраховки при внос на стоки) салдото през периода януари - октомври 2016 г. също е отрицателно и е в размер на 1 793.4 млн. лева.

През **октомври 2016 г.** **общото външнотърговско салдо** (износ FOB - внос CIF) е отрицателно и е на стойност 669.4 млн. лева. По цени FOB/FOB салдото също е отрицателно и е в размер на 431.9 млн. лева.

<sup>1</sup> Изменение в стойностния обем по текущи цени.



Износ, внос и търговско салдо на България през периода януари - октомври 2015 и 2016<sup>1</sup> г. по месеци

(Млн. левове)

Месеци/Периоди	Износ - FOB			Внос - CIF			Внос - FOB <sup>2</sup>			Търговско салдо - FOB/CIF			Търговско салдо - FOB/FOB <sup>2</sup>		
	общо	ЕС	трети страни	общо	ЕС	трети страни	общо	ЕС	трети страни	общо	ЕС	трети страни	общо	ЕС	трети страни
I.2015	3404.9	2296.0	1108.9	3767.8	2312.0	1455.8	3579.5	2199.6	1379.9	-362.9	-16.0	-346.9	-174.6	96.4	-271.0
II.2015	3427.4	2171.8	1255.6	4104.7	2624.7	1480.0	3904.3	2499.7	1404.6	-677.3	-452.9	-224.4	-476.9	-327.9	-149.0
III.2015	3971.6	2422.7	1548.9	4447.0	2886.1	1560.9	4239.8	2753.7	1486.1	-475.4	-463.4	-12.0	-268.2	-331.0	62.8
<b>I - III.2015</b>	<b>10803.9</b>	<b>6890.5</b>	<b>3913.4</b>	<b>12319.5</b>	<b>7822.8</b>	<b>4496.7</b>	<b>11723.6</b>	<b>7453.0</b>	<b>4270.6</b>	<b>-1515.6</b>	<b>-932.3</b>	<b>-583.3</b>	<b>-919.7</b>	<b>-562.5</b>	<b>-357.2</b>
IV.2015	3912.2	2403.4	1508.8	4537.2	2866.8	1670.4	4313.3	2728.0	1585.3	-625.0	-463.4	-161.6	-401.1	-324.6	-76.5
V.2015	3755.0	2297.2	1457.8	4185.7	2583.3	1602.4	3984.9	2464.5	1520.4	-430.7	-286.1	-144.6	-229.9	-167.3	-62.6
VI.2015	4022.8	2562.3	1460.5	4423.1	2830.3	1592.8	4213.6	2699.1	1514.5	-400.3	-268.0	-132.3	-190.8	-136.8	-54.0
<b>IV-VI.2015</b>	<b>11690.0</b>	<b>7262.9</b>	<b>4427.1</b>	<b>13146.0</b>	<b>8280.4</b>	<b>4865.6</b>	<b>12511.8</b>	<b>7891.6</b>	<b>4620.2</b>	<b>-1456.0</b>	<b>-1017.5</b>	<b>-438.5</b>	<b>-821.8</b>	<b>-628.7</b>	<b>-193.1</b>
<b>I - VI.2015</b>	<b>22493.9</b>	<b>14153.4</b>	<b>8340.5</b>	<b>25465.5</b>	<b>16103.2</b>	<b>9362.3</b>	<b>24235.4</b>	<b>15344.6</b>	<b>8890.8</b>	<b>-2971.6</b>	<b>-1949.8</b>	<b>-1021.8</b>	<b>-1741.5</b>	<b>-1191.2</b>	<b>-550.3</b>
VII.2015	4105.0	2629.0	1476.0	4685.9	3047.1	1638.8	4455.2	2900.6	1554.6	-580.9	-418.1	-162.8	-350.2	-271.6	-78.6
VIII.2015	3682.9	2464.8	1218.1	3798.5	2356.9	1441.6	3617.8	2250.3	1367.5	-115.6	107.9	-223.5	65.1	214.5	-149.4
IX.2015	3623.7	2484.2	1139.5	4098.5	2674.4	1424.1	3905.4	2551.3	1354.1	-474.8	-190.2	-284.6	-281.7	-67.1	-214.6
<b>VII - IX.2015</b>	<b>11411.6</b>	<b>7578.0</b>	<b>3833.6</b>	<b>12582.9</b>	<b>8078.4</b>	<b>4504.5</b>	<b>11978.4</b>	<b>7702.2</b>	<b>4276.2</b>	<b>-1171.3</b>	<b>-500.4</b>	<b>-670.9</b>	<b>-566.8</b>	<b>-124.2</b>	<b>-442.6</b>
<b>I - IX.2015</b>	<b>33905.5</b>	<b>21731.4</b>	<b>12174.1</b>	<b>38048.4</b>	<b>24181.6</b>	<b>13866.8</b>	<b>36213.8</b>	<b>23046.8</b>	<b>13167.0</b>	<b>-4142.9</b>	<b>-2450.2</b>	<b>-1692.7</b>	<b>-2308.3</b>	<b>-1315.4</b>	<b>-992.9</b>
X.2015	3899.8	2688.2	1211.6	4613.8	3065.0	1548.8	4391.7	2918.4	1473.3	-714.0	-376.8	-337.2	-491.9	-230.2	-261.7
<b>I - X.2015</b>	<b>37805.3</b>	<b>24419.6</b>	<b>13385.7</b>	<b>42662.2</b>	<b>27246.6</b>	<b>15415.6</b>	<b>40605.5</b>	<b>25965.2</b>	<b>14640.3</b>	<b>-4856.9</b>	<b>-2827.0</b>	<b>-2029.9</b>	<b>-2800.2</b>	<b>-1545.6</b>	<b>-1254.6</b>
I.2016	3427.4	2263.1	1164.3	3472.1	2267.9	1204.2	3301.2	2154.9	1146.3	-44.7	-4.8	-39.9	126.2	108.2	18.0
II.2016	3481.6	2286.2	1195.4	3824.7	2601.5	1223.2	3644.8	2481.4	1163.4	-343.1	-315.3	-27.8	-163.2	-195.2	32.0
III.2016	3680.5	2507.4	1173.1	4217.1	3005.7	1211.4	4021.2	2865.0	1156.2	-536.6	-498.3	-38.3	-340.7	-357.6	16.9
<b>I - III.2016</b>	<b>10589.5</b>	<b>7056.7</b>	<b>3532.8</b>	<b>11513.9</b>	<b>7875.1</b>	<b>3638.8</b>	<b>10967.2</b>	<b>7501.3</b>	<b>3465.9</b>	<b>-924.4</b>	<b>-818.4</b>	<b>-106.0</b>	<b>-377.7</b>	<b>-444.6</b>	<b>66.9</b>
IV.2016	3635.1	2536.4	1098.7	4017.3	2694.2	1323.1	3832.0	2573.7	1258.3	-382.2	-157.8	-224.4	-196.9	-37.3	-159.6
V.2016	3517.3	2397.1	1120.2	4079.9	2624.2	1455.7	3883.5	2501.5	1382.0	-562.6	-227.1	-335.5	-366.2	-104.4	-261.8
VI.2016	3955.5	2692.5	1263.0	4311.0	2901.0	1410.0	4107.9	2765.7	1342.2	-355.5	-208.5	-147.0	-152.4	-73.2	-79.2
<b>IV - VI.2016</b>	<b>11107.9</b>	<b>7626.0</b>	<b>3481.9</b>	<b>12408.2</b>	<b>8219.4</b>	<b>4188.8</b>	<b>11823.4</b>	<b>7840.9</b>	<b>3982.5</b>	<b>-1300.3</b>	<b>-593.4</b>	<b>-706.9</b>	<b>-715.5</b>	<b>-214.9</b>	<b>-500.6</b>
<b>I - VI.2016</b>	<b>21697.4</b>	<b>14682.7</b>	<b>7014.7</b>	<b>23922.1</b>	<b>16094.5</b>	<b>7827.6</b>	<b>22790.6</b>	<b>15342.2</b>	<b>7448.4</b>	<b>-2224.7</b>	<b>-1411.8</b>	<b>-812.9</b>	<b>-1093.2</b>	<b>-659.5</b>	<b>-433.7</b>
VII.2016	4080.3	2818.4	1261.9	4334.9	2918.0	1416.9	4126.2	2781.2	1345.0	-254.6	-99.6	-155.0	-45.9	37.2	-83.1
VIII.2016	3913.2	2684.4	1228.8	4433.3	2785.6	1647.7	4213.7	2653.3	1560.4	-520.1	-101.2	-418.9	-300.5	31.1	-331.6
IX.2016	4051.9	2849.0	1202.9	4172.9	2738.6	1434.3	3973.8	2612.0	1361.8	-121.0	110.4	-231.4	78.1	237.0	-158.9
<b>VII - IX.2016</b>	<b>12045.4</b>	<b>8351.8</b>	<b>3693.6</b>	<b>12941.1</b>	<b>8442.2</b>	<b>4498.9</b>	<b>12313.7</b>	<b>8046.5</b>	<b>4267.2</b>	<b>-895.7</b>	<b>-90.4</b>	<b>-805.3</b>	<b>-268.3</b>	<b>305.3</b>	<b>-573.6</b>
<b>I - IX.2016</b>	<b>33742.8</b>	<b>23034.5</b>	<b>10708.3</b>	<b>36863.2</b>	<b>24536.7</b>	<b>12326.5</b>	<b>35104.3</b>	<b>23388.7</b>	<b>11715.6</b>	<b>-3120.4</b>	<b>-1502.2</b>	<b>-1618.2</b>	<b>-1361.5</b>	<b>-354.2</b>	<b>-1007.3</b>
X.2016	4153.1	2888.4	1264.7	4822.5	3236.8	1585.7	4585.0	3074.9	1510.1	-669.4	-348.4	-321.0	-431.9	-186.5	-245.4
<b>I - X.2016</b>	<b>37895.9</b>	<b>25922.9</b>	<b>11973.0</b>	<b>41685.7</b>	<b>27773.5</b>	<b>13912.2</b>	<b>39689.3</b>	<b>26463.6</b>	<b>13225.7</b>	<b>-3789.8</b>	<b>-1850.6</b>	<b>-1939.2</b>	<b>-1793.4</b>	<b>-540.7</b>	<b>-1252.7</b>

<sup>1</sup> Предварителни данни към 12.12.2016 година.

<sup>2</sup> По данни на БНБ за транспортните разходи.



Таблица 2

Изменение в стойността на износа и вноса на България през периода  
януари - октомври 2016<sup>1</sup> г. спрямо същия период на предходната година

(Проценти)

Месеци/Периоди	Износ - FOB			Внос - CIF			Внос - FOB		
	общо	ЕС	трети страни	общо	ЕС	трети страни	общо	ЕС	трети страни
I	0.7	-1.4	5.0	-7.8	-1.9	-17.3	-7.8	-2.0	-16.9
II	1.6	5.3	-4.8	-6.8	-0.9	-17.4	-6.6	-0.7	-17.2
III	-7.3	3.5	-24.3	-5.2	4.1	-22.4	-5.2	4.0	-22.2
<b>I - III</b>	<b>-2.0</b>	<b>2.4</b>	<b>-9.7</b>	<b>-6.5</b>	<b>0.7</b>	<b>-19.1</b>	<b>-6.5</b>	<b>0.6</b>	<b>-18.8</b>
IV	-7.1	5.5	-27.2	-11.5	-6.0	-20.8	-11.2	-5.7	-20.6
V	-6.3	4.3	-23.2	-2.5	1.6	-9.2	-2.5	1.5	-9.1
VI	-1.7	5.1	-13.5	-2.5	2.5	-11.5	-2.5	2.5	-11.4
<b>IV - VI</b>	<b>-5.0</b>	<b>5.0</b>	<b>-21.4</b>	<b>-5.6</b>	<b>-0.7</b>	<b>-13.9</b>	<b>-5.5</b>	<b>-0.6</b>	<b>-13.8</b>
<b>I - VI</b>	<b>-3.5</b>	<b>3.7</b>	<b>-15.9</b>	<b>-6.1</b>	<b>-0.1</b>	<b>-16.4</b>	<b>-6.0</b>	<b>0.0</b>	<b>-16.2</b>
VII	-0.6	7.2	-14.5	-7.5	-4.2	-13.5	-7.4	-4.1	-13.5
VIII	6.3	8.9	0.9	16.7	18.2	14.3	16.5	17.9	14.1
IX	11.8	14.7	5.6	1.8	2.4	0.7	1.8	2.4	0.6
<b>VII - IX</b>	<b>5.6</b>	<b>10.2</b>	<b>-3.7</b>	<b>2.8</b>	<b>4.5</b>	<b>-0.1</b>	<b>2.8</b>	<b>4.5</b>	<b>-0.2</b>
<b>I - IX</b>	<b>-0.5</b>	<b>6.0</b>	<b>-12.0</b>	<b>-3.1</b>	<b>1.5</b>	<b>-11.1</b>	<b>-3.1</b>	<b>1.5</b>	<b>-11.0</b>
X	6.5	7.4	4.4	4.5	5.6	2.4	4.4	5.4	2.5
<b>I - X</b>	<b>0.2</b>	<b>6.2</b>	<b>-10.6</b>	<b>-2.3</b>	<b>1.9</b>	<b>-9.8</b>	<b>-2.3</b>	<b>1.9</b>	<b>-9.7</b>

<sup>1</sup> Предварителни данни към 12.12.2016 година.

Таблица 3

 Износ, внос и търговско салдо на България с основни партньори<sup>1</sup> от трети страни през периода януари - октомври 2015 и 2016<sup>2</sup> година

Страни	Износ - FOB			Внос - CIF			Търговско салдо - FOB/CIF	
	2015	2016	изменение спрямо същия период на предходната година - %	2015	2016	изменение спрямо същия период на предходната година - %	2015	2016
	млн. левове			млн. левове			млн. левове	
<b>Трети страни - общо</b>	<b>13385.7</b>	<b>11973.0</b>	<b>-10.6</b>	<b>15415.6</b>	<b>13912.2</b>	<b>-9.8</b>	<b>-2029.9</b>	<b>-1939.2</b>
в това число:								
Албания	95.9	80.2	-16.4	30.6	22.5	-26.5	65.3	57.7
Бивша югославска република Македония	620.4	637.0	2.7	434.3	394.0	-9.3	186.1	243.0
Босна и Херцеговина	98.9	111.0	12.2	51.2	66.1	29.1	47.7	44.9
Бразилия	41.3	41.3	0.0	51.4	42.0	-18.3	-10.1	-0.7
Виетнам	62.5	145.7	133.1	77.3	66.7	-13.7	-14.8	79.0
Гибралтар	25.2	43.2	71.4	0.0	0.1	x	25.2	43.1
Грузия	269.5	264.8	-1.7	374.6	215.1	-42.6	-105.1	49.7
Египет	542.6	362.6	-33.2	114.7	532.8	364.5	427.9	-170.2
Израел	125.1	106.7	-14.7	62.3	82.8	32.9	62.8	23.9
Индия	88.5	101.7	14.9	236.8	187.4	-20.9	-148.3	-85.7
Индонезия	42.7	41.8	-2.1	58.5	56.5	-3.4	-15.8	-14.7
Ислямска република Иран	216.6	106.8	-50.7	9.2	41.2	347.8	207.4	65.6
Казахстан	35.1	24.8	-29.3	41.2	27.0	-34.5	-6.1	-2.2
Канада	66.7	56.2	-15.7	44.6	75.0	68.2	22.1	-18.8
Китай	902.1	589.1	-34.7	1578.6	1703.5	7.9	-676.5	-1114.4
Либия	120.0	136.5	13.8	161.0	7.2	-95.5	-41.0	129.3
Мароко	71.2	67.7	-4.9	118.9	162.2	36.4	-47.7	-94.5
Намибия	143.1	94.0	-34.3	0.1	0.1	0.0	143.0	93.9
Норвегия	44.7	24.8	-44.5	26.7	39.3	47.2	18.0	-14.5
Обединени арабски емирства	357.8	306.7	-14.3	131.4	34.4	-73.8	226.4	272.3
Перу	4.9	8.0	63.3	31.2	34.8	11.5	-26.3	-26.8
Република Корея	93.8	90.2	-3.8	138.2	187.2	35.5	-44.4	-97.0
Република Южна Африка	99.7	91.4	-8.3	19.6	32.0	63.3	80.1	59.4
Руска федерация	663.8	555.0	-16.4	5124.1	3745.7	-26.9	-4460.3	-3190.7
Съединени американски щати	627.8	470.8	-25.0	404.4	340.9	-15.7	223.4	129.9
Сингапур	619.2	304.1	-50.9	44.9	41.1	-8.5	574.3	263.0
Сирийска арабска република	41.4	29.1	-29.7	14.7	1.5	-89.8	26.7	27.6
Сърбия	685.9	634.2	-7.5	594.5	604.6	1.7	91.4	29.6
Тайван	36.2	28.3	-21.8	182.4	173.5	-4.9	-146.2	-145.2
Турция	3346.8	3000.9	-10.3	2436.7	2567.9	5.4	910.1	433.0
Украйна	292.4	108.0	-63.1	792.1	648.3	-18.2	-499.7	-540.3
Швейцария	161.7	116.9	-27.7	314.0	310.0	-1.3	-152.3	-193.1
Япония	65.5	58.7	-10.4	134.4	157.3	17.0	-68.9	-98.6

<sup>1</sup> Страна партньор е тази, от/за която стоките са получени/изпратени.

<sup>2</sup> Предварителни данни към 12.12.2016 година.

„x“ - поради естеството на данните не може да има случай.

„-“ - липсва случай.

„0“ - величина, по-малка от половината на използваната единица мярка.

Таблица 4

Износ, внос и търговско салдо на България с трети страни по сектори на Стандартната външнотърговска класификация (SITC, рев. 4) през периода януари - октомври 2015 и 2016<sup>1</sup> година

Сектори на SITC	Износ - FOB			Внос - CIF			Търговско салдо - FOB/CIF	
	2015	2016	изменение спрямо същия период на предходната година - %	2015	2016	изменение спрямо същия период на предходната година - %	2015	2016
	млн. левове			млн. левове			млн. левове	
<b>Трети страни - общо</b>	<b>13385.7</b>	<b>11973.0</b>	<b>-10.6</b>	<b>15415.6</b>	<b>13912.2</b>	<b>-9.8</b>	<b>-2029.9</b>	<b>-1939.2</b>
Храни и живи животни	1304.7	1183.7	-9.3	658.4	679.9	3.3	646.3	503.8
Безалкохолни и алкохолни напитки и тютюн	437.6	330.2	-24.5	123.4	126.1	2.2	314.2	204.1
Необработени (сурови) материали, негодни за консумация (изкл. горивата)	946.5	835.3	-11.7	1516.6	1135.9	-25.1	-570.1	-300.6
Минерални горива, масла и подобни продукти	2968.9	2431.4	-18.1	5516.6	4057.7	-26.4	-2547.7	-1626.3
Мазнини, масла и восъци от животински и растителен произход	134.0	125.8	-6.1	46.8	38.7	-17.3	87.2	87.1
Химични вещества и продукти	1614.1	1252.9	-22.4	1408.6	1358.4	-3.6	205.5	-105.5
Артикули, класифицирани главно според вида на материала	2641.1	2214.8	-16.1	2769.8	2766.7	-0.1	-128.7	-551.9
Машини, оборудване и превозни средства	2095.0	1987.2	-5.1	2390.9	2603.3	8.9	-295.9	-616.1
Разнообразни готови продукти, н.д.	1217.1	1580.9	29.9	960.0	1107.3	15.3	257.1	473.6
Стоки и сделки, н.д.	26.7	30.8	15.4	24.5	38.2	55.9	2.2	-7.4

<sup>1</sup> Предварителни данни към 12.12.2016 година.