

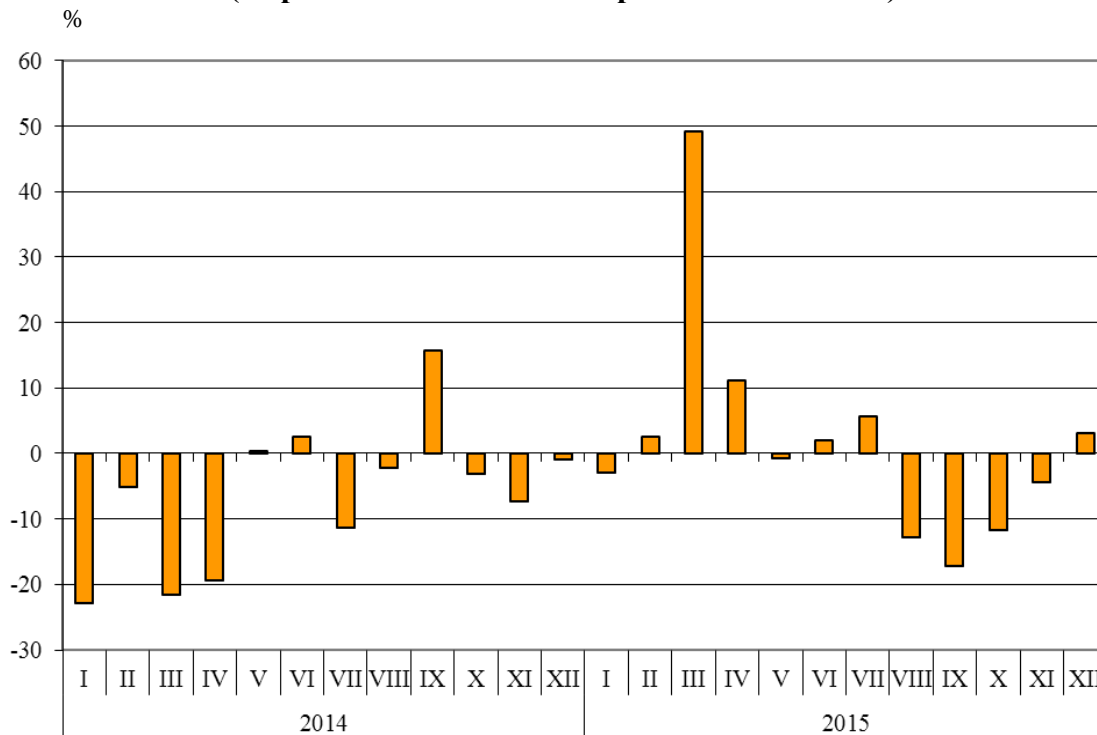


ТЪРГОВИЯ НА БЪЛГАРИЯ С ТРЕТИ СТРАНИ ПРЕЗ 2015 ГОДИНА (ПРЕДВАРИТЕЛНИ ДАННИ)

През **2015 г. износът** на България за **трети страни** се увеличава с 0.6% спрямо 2014 г. и е в размер на 16.4 млрд. лева (табл. 1 и 2 от приложението). Основни търговски партньори на България са Турция, Китай, Сърбия, Руската федерация, бившата югославска република Македония, САЩ и Египет, които формират 53.9% от износа за трети страни (табл. 3 от приложението).

През декември **2015 г. износът** на България за **трети страни** се увеличава с 3.2% спрямо същия месец на предходната година и е в размер на 1.413 млрд. лева.

Фиг. 1. Номинално изменение в стойността на износа на България за трети страни през периода 2014 - 2015 година (Спрямо същия месец на предходната година)



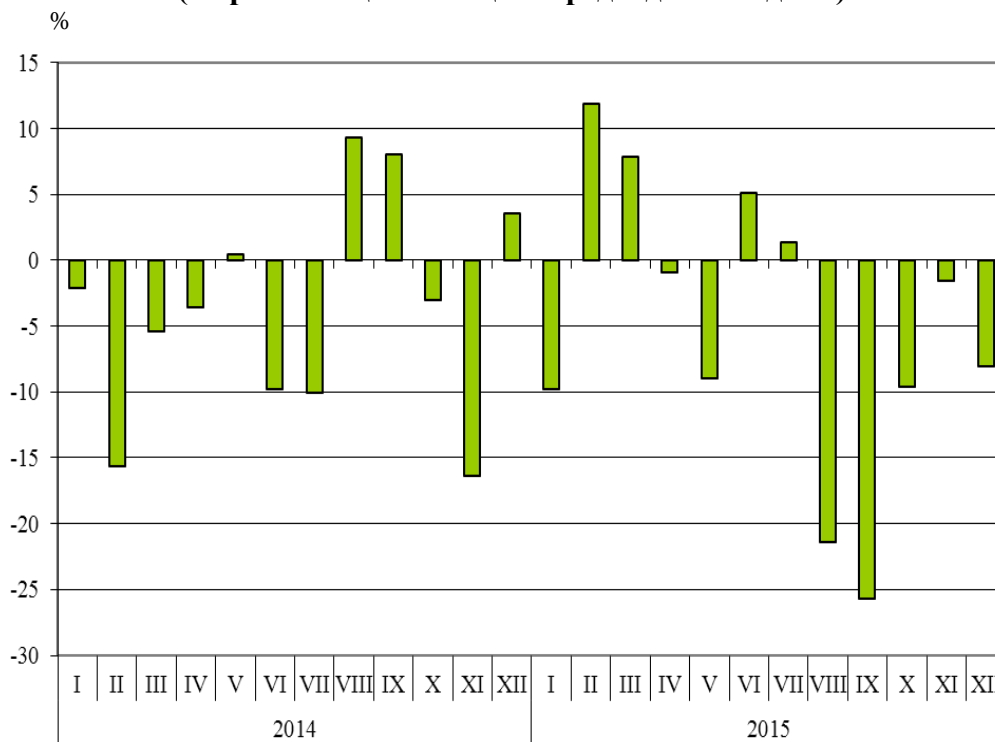
Вносът на България от **трети страни** за **2015 г.** намалява с 5.9% спрямо 2014 г. и е на стойност 18.4 млрд. лева (по цени CIF) (табл. 1 и 2 от приложението). Най-голям е стойностният обем на стоките, внесени от Руската федерация, Турция, Китай и Украйна (табл. 3 от приложението).

През декември **2015 г. вносът** на България от **трети страни** намалява с 8.0% спрямо същия месец на предходната година и е в размер на 1.436 млрд. лева.

¹ Изменение в стойността на обем по текущи цени.



Фиг. 2. Номинално изменение в стойностния обем¹ на вноса на България от трети страни през периода 2014 - 2015 година (Спрямо същия месец на предходната година)



Външнотърговското салдо (износ FOB - внос CIF) на България с трети страни през 2015 г. е отрицателно и е на стойност 2 013.0 млн. лева (табл. 1 от приложението). По цени FOB/FOB (след елиминирание на разходите за транспорт и застраховки при внос на стоки) салдото също е отрицателно и възлиза на 698.8 млн. лева.

През декември 2015 г. външнотърговското салдо (износ FOB - внос CIF) с трети страни е отрицателно и е на стойност 23.2 млн. лева.

При износа на България за трети страни, разпределен според Стандартната външнотърговска класификация, през 2015 г. в сравнение с 2014 г. най-голям ръст е отбелязан в секторите „Разнообразни готови продукти, н.д.“² (41.3%) и „Мазнини, масла и восъци от животински и растителен произход“ (40.4%) (табл. 4 от приложението). Най-голям спад се наблюдава в сектор „Минерални горива, масла и подобни продукти“ (20.3%).

При вноса от трети страни най-голямо процентно увеличение е отчетено в секторите „Храни и живи животни“ (33.5%) и „Мазнини, масла и восъци от животински и растителен произход“ (27.1%). Най-голям спад се наблюдава в сектор „Безалкохолни и алкохолни напитки и тютюн“ (26.4%).

¹ Изменение в стойностния обем по текущи цени.

² Секторът включва разделите: сглобяеми конструкции; осветители, санитарни артикули, котли и радиатори за отопление, н.д.; мебели и техните части; медицинска и хирургическа мебелировка; спални артикули и други подобни; пътнически артикули, ръчни чанти и др.; облекло и допълнения за облекло; обувки; медицински, прецизни, оптични и контролни уреди и апарати, н.д.; фотографски и кинематографски апарати, оборудване и продукти; други оптични стоки; часовници и часовникови механизми; други разнообразни готови продукти, н.д.

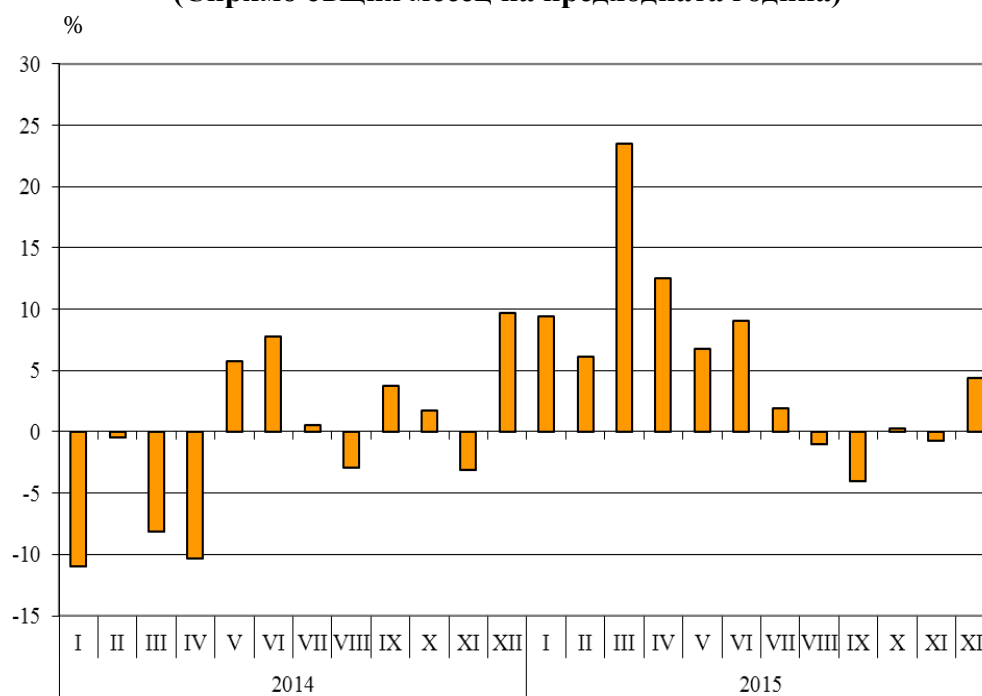


Търговия на България с трети страни и ЕС - общо

През **2015 г.** от България са изнесени стоки общо на стойност 45.5 млрд. лв. и спрямо 2014 г. износът се увеличава с 5.2% (табл. 1 и 2 от приложението).

През декември **2015 г.** общият износ възлиза на 3.574 млрд. лв. и се увеличава с 4.4% спрямо същия месец на предходната година.

Фиг. 3. Номинално изменение в стойностния обем¹ на износа на България през периода 2014 - 2015 година (Спрямо същия месец на предходната година)



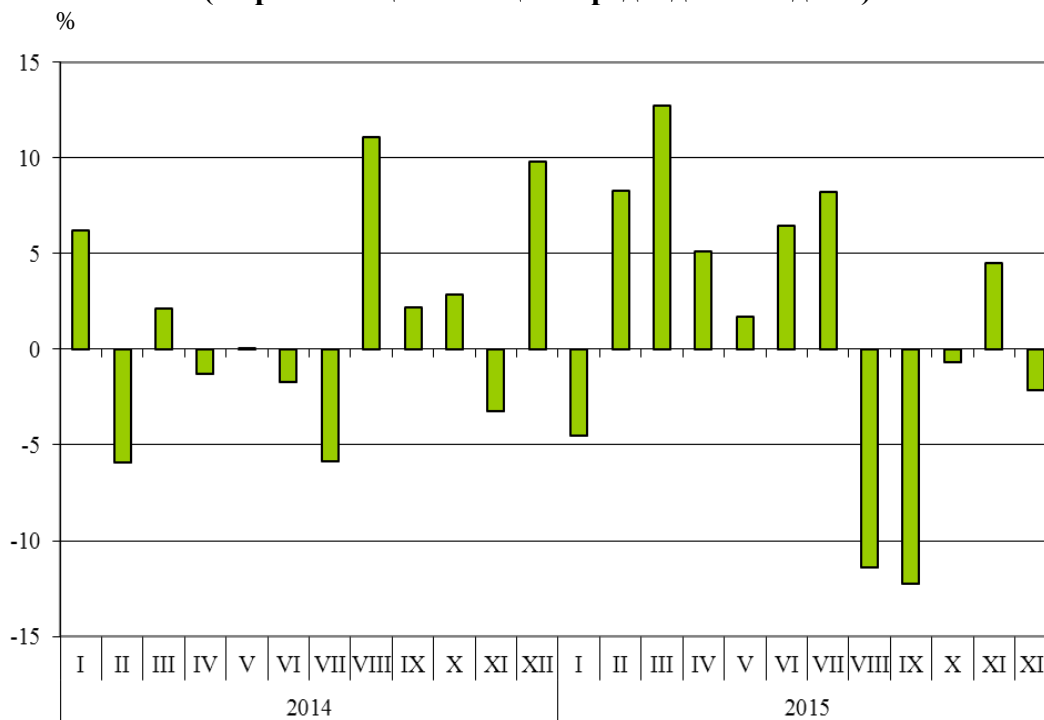
През **2015 г.** в страната са внесени стоки общо на стойност 51.7 млрд. лв. (по цени CIF), или с 1.1% повече спрямо 2014 година (табл. 1 и 2 от приложението).

През декември **2015 г.** общият внос намалява с 2.1% спрямо същия месец на предходната година и възлиза на 4.292 млрд. лева.

¹ Изменение в стойностния обем по текущи цени.



Фиг. 4. Номинално изменение в стойността на вноса на България през периода 2014 - 2015 година (Спрямо същия месец на предходната година)



Общото външнотърговско салдо (износ FOB - внос CIF) е отрицателно през 2015 г. и е на стойност 6 175.3 млн. лв., което е с 1 688.6 млн. лв. по-малко от салдото за 2014 година (табл. 1 и 2 от приложението). По цени FOB/FOB (след елиминиране на разходите за транспорт и застраховки при внос на стоки) салдото през периода януари - ноември 2015 г. също е отрицателно и е в размер на 2 683.4 млн. лева.

През декември 2015 г. общото външнотърговско салдо (износ FOB - внос CIF) е отрицателно и е на стойност 718.5 млн. лева. По цени FOB/FOB салдото е отрицателно и е в размер на 458.5 млн. лева.

¹ Изменение в стойността на вноса по текущи цени.



Таблица 1

Износ, внос и търговско салдо на България през 2014 и 2015¹ г. по месеци

(Млн. левове)

| Месеци/Периоди | Износ - FOB | | | Внос - CIF | | | Внос - FOB ² | | | Търговско салдо - FOB/CIF | | | Търговско салдо - FOB/FOB ² | | |
|----------------------|----------------|----------------|----------------|----------------|----------------|----------------|-------------------------|----------------|----------------|---------------------------|----------------|----------------|--|----------------|----------------|
| | общо | ЕС | трети страни | общо | ЕС | трети страни | общо | ЕС | трети страни | общо | ЕС | трети страни | общо | ЕС | трети страни |
| I.2014 | 3099.1 | 1970.5 | 1128.6 | 3955.8 | 2333.1 | 1622.7 | 3677.7 | 2172.5 | 1505.2 | -856.7 | -362.6 | -494.1 | -578.6 | -202.0 | -376.6 |
| II.2014 | 3226.8 | 2001.1 | 1225.7 | 3795.4 | 2466.6 | 1328.8 | 3535.1 | 2306.6 | 1228.5 | -568.6 | -465.5 | -103.1 | -308.3 | -305.5 | -2.8 |
| III.2014 | 3193.6 | 2171.8 | 1021.8 | 3935.8 | 2497.8 | 1438.0 | 3687.1 | 2341.3 | 1345.8 | -742.2 | -326.0 | -416.2 | -493.5 | -169.5 | -324.0 |
| I - III.2014 | 9519.5 | 6143.4 | 3376.1 | 11687.0 | 7297.5 | 4389.5 | 10899.9 | 6820.4 | 4079.5 | -2167.5 | -1154.1 | -1013.4 | -1380.4 | -677.0 | -703.4 |
| IV.2014 | 3468.6 | 2117.6 | 1351.0 | 4303.1 | 2630.3 | 1672.8 | 4017.5 | 2455.1 | 1562.4 | -834.5 | -512.7 | -321.8 | -548.9 | -337.5 | -211.4 |
| V.2014 | 3499.0 | 2065.0 | 1434.0 | 4132.0 | 2366.2 | 1765.8 | 3856.8 | 2213.1 | 1643.7 | -633.0 | -301.2 | -331.8 | -357.8 | -148.1 | -209.7 |
| VI.2014 | 3704.8 | 2271.5 | 1433.3 | 4168.0 | 2641.9 | 1526.1 | 3881.1 | 2464.1 | 1417.0 | -463.2 | -370.4 | -92.8 | -176.3 | -192.6 | 16.3 |
| IV - VI.2014 | 10672.4 | 6454.1 | 4218.3 | 12603.1 | 7638.4 | 4964.7 | 11755.4 | 7132.3 | 4623.1 | -1930.7 | -1184.3 | -746.4 | -1083.0 | -678.2 | -404.8 |
| I - VI.2014 | 20191.9 | 12597.5 | 7594.4 | 24290.1 | 14935.9 | 9354.2 | 22655.3 | 13952.7 | 8702.6 | -4098.2 | -2338.4 | -1759.8 | -2463.4 | -1355.2 | -1108.2 |
| VII.2014 | 4016.0 | 2636.7 | 1379.3 | 4397.0 | 2760.6 | 1636.4 | 4100.4 | 2576.8 | 1523.6 | -381.0 | -123.9 | -257.1 | -84.4 | 59.9 | -144.3 |
| VIII.2014 | 3801.9 | 2302.9 | 1499.0 | 4309.1 | 2465.1 | 1844.0 | 4002.5 | 2291.9 | 1710.6 | -507.2 | -162.2 | -345.0 | -200.6 | 11.0 | -211.6 |
| IX.2014 | 3919.0 | 2378.5 | 1540.5 | 4671.3 | 2752.6 | 1918.7 | 4335.2 | 2564.5 | 1770.7 | -752.3 | -374.1 | -378.2 | -416.2 | -186.0 | -230.2 |
| VII - IX.2014 | 11736.9 | 7318.1 | 4418.8 | 13377.4 | 7978.3 | 5399.1 | 12438.1 | 7433.2 | 5004.9 | -1640.5 | -660.2 | -980.3 | -701.2 | -115.1 | -586.1 |
| I - IX.2014 | 31928.8 | 19915.6 | 12013.2 | 37667.5 | 22914.2 | 14753.3 | 35093.4 | 21385.9 | 13707.5 | -5738.7 | -2998.6 | -2740.1 | -3164.6 | -1470.3 | -1694.3 |
| X.2014 | 4031.0 | 2509.1 | 1521.9 | 4666.1 | 2948.9 | 1717.2 | 4339.5 | 2746.5 | 1593.0 | -635.1 | -439.8 | -195.3 | -308.5 | -237.4 | -71.1 |
| XI.2014 | 3849.1 | 2441.0 | 1408.1 | 4379.3 | 2826.2 | 1553.1 | 4082.5 | 2633.6 | 1448.9 | -530.2 | -385.2 | -145.0 | -233.4 | -192.6 | -40.8 |
| XII.2014 | 3424.6 | 2055.4 | 1369.2 | 4384.5 | 2823.0 | 1561.5 | 4079.1 | 2625.7 | 1453.4 | -959.9 | -767.6 | -192.3 | -654.5 | -570.3 | -84.2 |
| X - XII.2014 | 11304.7 | 7005.5 | 4299.2 | 13429.9 | 8598.1 | 4831.8 | 12501.1 | 8005.8 | 4495.3 | -2125.2 | -1592.6 | -532.6 | -1196.4 | -1000.3 | -196.1 |
| I - XII.2014 | 43233.5 | 26921.1 | 16312.4 | 51097.4 | 31512.3 | 19585.1 | 47594.5 | 29391.7 | 18202.8 | -7863.9 | -4591.2 | -3272.7 | -4361.0 | -2470.6 | -1890.4 |

¹ Предварителни данни към 9.02.2016 година.

² По данни на БНБ за транспортните разходи.



Таблица 1

Износ, внос и търговско салдо на България през 2014 и 2015¹ г. по месеци

(Продължение и край)

(Млн. левове)

| Месеци/Периоди | Износ - FOB | | | Внос - CIF | | | Внос - FOB ² | | | Търговско салдо - FOB/CIF | | | Търговско салдо - FOB/FOB ² | | |
|----------------------|----------------|----------------|----------------|----------------|----------------|----------------|-------------------------|----------------|----------------|---------------------------|----------------|----------------|--|----------------|---------------|
| | общо | ЕС | трети страни | общо | ЕС | трети страни | общо | ЕС | трети страни | общо | ЕС | трети страни | общо | ЕС | трети страни |
| I.2015 | 3390.3 | 2294.6 | 1095.7 | 3776.2 | 2312.2 | 1464.0 | 3499.0 | 2147.6 | 1351.4 | -385.9 | -17.6 | -368.3 | -108.7 | 147.0 | -255.7 |
| II.2015 | 3423.2 | 2166.6 | 1256.6 | 4110.8 | 2624.6 | 1486.2 | 3825.0 | 2447.5 | 1377.5 | -687.6 | -458.0 | -229.6 | -401.8 | -280.9 | -120.9 |
| III.2015 | 3945.4 | 2421.5 | 1523.9 | 4436.4 | 2885.4 | 1551.0 | 4145.9 | 2697.0 | 1448.9 | -491.0 | -463.9 | -27.1 | -200.5 | -275.5 | 75.0 |
| I - III.2015 | 10758.9 | 6882.7 | 3876.2 | 12323.4 | 7822.2 | 4501.2 | 11469.9 | 7292.1 | 4177.8 | -1564.5 | -939.5 | -625.0 | -711.0 | -409.4 | -301.6 |
| IV.2015 | 3902.8 | 2402.3 | 1500.5 | 4524.4 | 2866.3 | 1658.1 | 4204.8 | 2664.1 | 1540.7 | -621.6 | -464.0 | -157.6 | -302.0 | -261.8 | -40.2 |
| V.2015 | 3735.4 | 2311.5 | 1423.9 | 4201.9 | 2594.5 | 1607.4 | 3923.7 | 2425.8 | 1497.9 | -466.5 | -283.0 | -183.5 | -188.3 | -114.3 | -74.0 |
| VI.2015 | 4040.5 | 2577.2 | 1463.3 | 4436.8 | 2832.6 | 1604.2 | 4146.7 | 2649.6 | 1497.1 | -396.3 | -255.4 | -140.9 | -106.2 | -72.4 | -33.8 |
| IV - VI.2015 | 11678.7 | 7291.0 | 4387.7 | 13163.1 | 8293.4 | 4869.7 | 12275.2 | 7739.5 | 4535.7 | -1484.4 | -1002.4 | -482.0 | -596.5 | -448.5 | -148.0 |
| I - VI.2015 | 22437.6 | 14173.7 | 8263.9 | 25486.5 | 16115.6 | 9370.9 | 23745.1 | 15031.6 | 8713.5 | -3048.9 | -1941.9 | -1107.0 | -1307.5 | -857.9 | -449.6 |
| VII.2015 | 4091.7 | 2633.7 | 1458.0 | 4758.0 | 3099.3 | 1658.7 | 4422.7 | 2882.0 | 1540.7 | -666.3 | -465.6 | -200.7 | -331.0 | -248.3 | -82.7 |
| VIII.2015 | 3763.3 | 2456.8 | 1306.5 | 3817.9 | 2369.0 | 1448.9 | 3559.5 | 2215.3 | 1344.2 | -54.6 | 87.8 | -142.4 | 203.8 | 241.5 | -37.7 |
| IX.2015 | 3762.0 | 2485.0 | 1277.0 | 4099.3 | 2673.2 | 1426.1 | 3831.3 | 2500.2 | 1331.1 | -337.3 | -188.2 | -149.1 | -69.3 | -15.2 | -54.1 |
| VII - IX.2015 | 11617.0 | 7575.5 | 4041.5 | 12675.2 | 8141.5 | 4533.7 | 11813.5 | 7597.5 | 4216.0 | -1058.2 | -566.0 | -492.2 | -196.5 | -22.0 | -174.5 |
| I - IX.2015 | 34054.6 | 21749.2 | 12305.4 | 38161.7 | 24257.1 | 13904.6 | 35558.6 | 22629.1 | 12929.5 | -4107.1 | -2507.9 | -1599.2 | -1504.0 | -879.9 | -624.1 |
| X.2015 | 4040.4 | 2697.5 | 1342.9 | 4634.2 | 3082.3 | 1551.9 | 4325.3 | 2873.9 | 1451.4 | -593.8 | -384.8 | -209.0 | -284.9 | -176.4 | -108.5 |
| XI.2015 | 3821.0 | 2473.6 | 1347.4 | 4576.9 | 3047.9 | 1529.0 | 4257.0 | 2849.4 | 1407.6 | -755.9 | -574.3 | -181.6 | -436.0 | -375.8 | -60.2 |
| XII.2015 | 3573.6 | 2160.6 | 1413.0 | 4292.1 | 2855.9 | 1436.2 | 4032.1 | 2713.1 | 1319.0 | -718.5 | -695.3 | -23.2 | -458.5 | -552.5 | 94.0 |
| X - XII.2015 | 11435.0 | 7331.7 | 4103.3 | 13503.2 | 8986.1 | 4517.1 | 12614.4 | 8436.4 | 4178.0 | -2068.2 | -1654.4 | -413.8 | -1179.4 | -1104.7 | -74.7 |
| I - XII.2015 | 45489.6 | 29080.9 | 16408.7 | 51664.9 | 33243.2 | 18421.7 | 48173.0 | 31065.5 | 17107.5 | -6175.3 | -4162.3 | -2013.0 | -2683.4 | -1984.6 | -698.8 |

¹ Предварителни данни към 9.02.2016 година.

² По данни на БНБ за транспортните разходи.



Таблица 2
Изменение в стойността на износа и вноса на България през 2015¹ г.
прямо същия период на предходната година

(Проценти)

| Месеци/Периоди | Износ - FOB | | | Внос - CIF | | | Внос - FOB | | |
|-----------------|-------------|-------------|--------------|-------------|------------|--------------|-------------|------------|--------------|
| | общо | ЕС | трети страни | общо | ЕС | трети страни | общо | ЕС | трети страни |
| I | 9.4 | 16.4 | -2.9 | -4.5 | -0.9 | -9.8 | -4.9 | -1.1 | -10.2 |
| II | 6.1 | 8.3 | 2.5 | 8.3 | 6.4 | 11.8 | 8.2 | 6.1 | 12.1 |
| III | 23.5 | 11.5 | 49.1 | 12.7 | 15.5 | 7.9 | 12.4 | 15.2 | 7.7 |
| I - III | 13.0 | 12.0 | 14.8 | 5.4 | 7.2 | 2.5 | 5.2 | 6.9 | 2.4 |
| IV | 12.5 | 13.4 | 11.1 | 5.1 | 9.0 | -0.9 | 4.7 | 8.5 | -1.4 |
| V | 6.8 | 11.9 | -0.7 | 1.7 | 9.6 | -9.0 | 1.7 | 9.6 | -8.9 |
| VI | 9.1 | 13.5 | 2.1 | 6.4 | 7.2 | 5.1 | 6.8 | 7.5 | 5.7 |
| IV - VI | 9.4 | 13.0 | 4.0 | 4.4 | 8.6 | -1.9 | 4.4 | 8.5 | -1.9 |
| I - VI | 11.1 | 12.5 | 8.8 | 4.9 | 7.9 | 0.2 | 4.8 | 7.7 | 0.1 |
| VII | 1.9 | -0.1 | 5.7 | 8.2 | 12.3 | 1.4 | 7.9 | 11.8 | 1.1 |
| VIII | -1.0 | 6.7 | -12.8 | -11.4 | -3.9 | -21.4 | -11.1 | -3.3 | -21.4 |
| IX | -4.0 | 4.5 | -17.1 | -12.2 | -2.9 | -25.7 | -11.6 | -2.5 | -24.8 |
| VII - IX | -1.0 | 3.5 | -8.5 | -5.2 | 2.0 | -16.0 | -5.0 | 2.2 | -15.8 |
| I - IX | 6.7 | 9.2 | 2.4 | 1.3 | 5.9 | -5.8 | 1.3 | 5.8 | -5.7 |
| X | 0.2 | 7.5 | -11.8 | -0.7 | 4.5 | -9.6 | -0.3 | 4.6 | -8.9 |
| XI | -0.7 | 1.3 | -4.3 | 4.5 | 7.8 | -1.6 | 4.3 | 8.2 | -2.9 |
| XII | 4.4 | 5.1 | 3.2 | -2.1 | 1.2 | -8.0 | -1.2 | 3.3 | -9.2 |
| X - XII | 1.2 | 4.7 | -4.6 | 0.5 | 4.5 | -6.5 | 0.9 | 5.4 | -7.1 |
| I - XII | 5.2 | 8.0 | 0.6 | 1.1 | 5.5 | -5.9 | 1.2 | 5.7 | -6.0 |

¹ Предварителни данни към 9.02.2016 година.

Таблица 3

 Износ, внос и търговско салдо на България с основни партньори¹ от трети страни през 2014 и 2015² година

| Страни | Износ - FOB | | | Внос - CIF | | | Търговско салдо - FOB/CIF | |
|--------------------------------------|----------------|----------------|---|----------------|----------------|---|---------------------------|----------------|
| | 2014 | 2015 | изменение спрямо същия период на предходната година - % | 2014 | 2015 | изменение спрямо същия период на предходната година - % | 2014 | 2015 |
| | млн. левове | | | млн. левове | | | млн. левове | |
| Трети страни - общо | 16312.4 | 16408.7 | 0.6 | 19585.1 | 18421.7 | -5.9 | -3272.7 | -2013.0 |
| в това число: | | | | | | | | |
| Албания | 118.9 | 122.1 | 2.7 | 37.0 | 38.0 | 2.7 | 81.9 | 84.1 |
| Бивша югославска република Македония | 701.7 | 758.1 | 8.0 | 523.5 | 512.0 | -2.2 | 178.2 | 246.1 |
| Босна и Херцеговина | 82.5 | 118.4 | 43.5 | 84.8 | 58.4 | -31.1 | -2.3 | 60.0 |
| Бразилия | 29.7 | 48.9 | 64.6 | 104.1 | 59.3 | -43.0 | -74.4 | -10.4 |
| Вьетнам | 36.4 | 75.4 | 107.1 | 100.0 | 88.7 | -11.3 | -63.6 | -13.3 |
| Гибралтар | 319.4 | 49.0 | -84.7 | 0.0 | 0.0 | 0.0 | 319.4 | 49.0 |
| Грузия | 360.5 | 315.7 | -12.4 | 420.7 | 459.2 | 9.2 | -60.2 | -143.5 |
| Египет | 360.7 | 741.7 | 105.6 | 300.3 | 202.8 | -32.5 | 60.4 | 538.9 |
| Израел | 184.4 | 203.4 | 10.3 | 133.0 | 71.4 | -46.3 | 51.4 | 132.0 |
| Индия | 95.1 | 122.1 | 28.4 | 224.6 | 275.4 | 22.6 | -129.5 | -153.3 |
| Индонезия | 54.8 | 108.7 | 98.4 | 64.5 | 71.3 | 10.5 | -9.7 | 37.4 |
| Ислямска република Иран | 182.8 | 244.7 | 33.9 | 64.4 | 28.1 | -56.4 | 118.4 | 216.6 |
| Казахстан | 67.9 | 46.8 | -31.1 | 70.2 | 48.8 | -30.5 | -2.3 | -2.0 |
| Канада | 78.0 | 97.3 | 24.7 | 60.7 | 54.5 | -10.2 | 17.3 | 42.8 |
| Китай | 1043.2 | 1077.2 | 3.3 | 1691.9 | 1890.2 | 11.7 | -648.7 | -813.0 |
| Либия | 267.7 | 152.0 | -43.2 | 129.9 | 179.8 | 38.4 | 137.8 | -27.8 |
| Мароко | 133.9 | 88.4 | -34.0 | 85.5 | 140.3 | 64.1 | 48.4 | -51.9 |
| Намибия | 141.6 | 167.1 | 18.0 | 0.0 | 0.1 | x | 141.6 | 167.0 |
| Норвегия | 69.8 | 66.6 | -4.6 | 32.1 | 32.5 | 1.2 | 37.7 | 34.1 |
| Обединени арабски емирства | 529.4 | 429.8 | -18.8 | 98.3 | 138.1 | 40.5 | 431.1 | 291.7 |
| Перу | 7.2 | 6.1 | -15.3 | 50.9 | 44.0 | -13.6 | -43.7 | -37.9 |
| Република Корея | 139.1 | 107.6 | -22.6 | 159.3 | 165.9 | 4.1 | -20.2 | -58.3 |
| Република Южна Африка | 81.9 | 115.5 | 41.0 | 43.5 | 24.4 | -43.9 | 38.4 | 91.1 |
| Руска федерация | 1030.4 | 776.1 | -24.7 | 7751.2 | 6176.8 | -20.3 | -6720.8 | -5400.7 |
| Съединени американски щати | 607.1 | 742.3 | 22.3 | 546.3 | 472.5 | -13.5 | 60.8 | 269.8 |
| Сингапур | 1109.6 | 667.5 | -39.8 | 41.2 | 54.7 | 32.8 | 1068.4 | 612.8 |
| Сирийска арабска република | 158.0 | 46.2 | -70.8 | 35.4 | 14.7 | -58.5 | 122.6 | 31.5 |
| Сърбия | 711.4 | 820.7 | 15.4 | 589.8 | 692.5 | 17.4 | 121.6 | 128.2 |
| Тайван | 38.7 | 50.8 | 31.3 | 213.6 | 216.0 | 1.1 | -174.9 | -165.2 |
| Турция | 4061.5 | 3926.5 | -3.3 | 2871.4 | 2929.1 | 2.0 | 1190.1 | 997.4 |
| Украйна | 372.3 | 367.2 | -1.4 | 1038.3 | 916.2 | -11.8 | -666.0 | -549.0 |
| Швейцария | 237.7 | 255.2 | 7.4 | 341.9 | 371.0 | 8.5 | -104.2 | -115.8 |
| Япония | 55.7 | 78.9 | 41.7 | 164.0 | 165.1 | 0.7 | -108.3 | -86.2 |

¹ Страна партньор е тази, от/за която стоките са получени/изпратени.

² Предварителни данни към 9.02.2016 година.

„x” - поради естеството на данните не може да има случай.

„0” - величина, по-малка от половината на използваната единица мярка.



Таблица 4

**Износ, внос и търговско салдо на България с трети страни по сектори на
Стандартната външнотърговска класификация (SITC, рев. 4) през
2014 и 2015¹ година**

| Сектори на SITC | Износ - FOB | | | Внос - CIF | | | Търговско салдо - FOB/CIF | |
|---|----------------|----------------|--|----------------|----------------|--|---------------------------|----------------|
| | 2014 | 2015 | изменение спрямо същия период на предходната година - % | 2014 | 2015 | изменение спрямо същия период на предходната година - % | 2014 | 2015 |
| | млн. левове | | | млн. левове | | | млн. левове | |
| Трети страни - общо | 16312.4 | 16408.7 | 0.6 | 19585.1 | 18421.7 | -5.9 | -3272.7 | -2013.0 |
| Храни и живи животни | 1510.7 | 1605.3 | 6.3 | 593.8 | 793.0 | 33.5 | 916.9 | 812.3 |
| Безалкохолни и алкохолни напитки и тютюн | 572.8 | 549.5 | -4.1 | 199.3 | 146.7 | -26.4 | 373.5 | 402.8 |
| Необработени (сурови) материали, негодни за консумация (изкл. горивата) | 1231.5 | 1113.7 | -9.6 | 1609.2 | 1847.2 | 14.8 | -377.7 | -733.5 |
| Минерални горива, масла и подобни продукти | 4376.1 | 3489.9 | -20.3 | 8309.2 | 6612.3 | -20.4 | -3933.1 | -3122.4 |
| Мазнини, масла и восъци от животински и растителен произход | 106.9 | 150.1 | 40.4 | 43.9 | 55.8 | 27.1 | 63.0 | 94.3 |
| Химични вещества и продукти | 1842.4 | 1896.4 | 2.9 | 1527.4 | 1702.8 | 11.5 | 315.0 | 193.6 |
| Артикули, класифицирани главно според вида на материала | 3206.4 | 3211.5 | 0.2 | 3439.5 | 3234.8 | -6.0 | -233.1 | -23.3 |
| Машини, оборудване и превозни средства | 2254.6 | 2702.4 | 19.9 | 2874.3 | 2857.5 | -0.6 | -619.7 | -155.1 |
| Разнообразни готови продукти, н.д. | 1173.1 | 1658.0 | 41.3 | 953.8 | 1141.5 | 19.7 | 219.3 | 516.5 |
| Стоки и сделки, н.д. | 37.9 | 31.9 | -15.8 | 34.7 | 30.1 | -13.3 | 3.2 | 1.8 |

¹ Предварителни данни към 9.02.2016 година.