

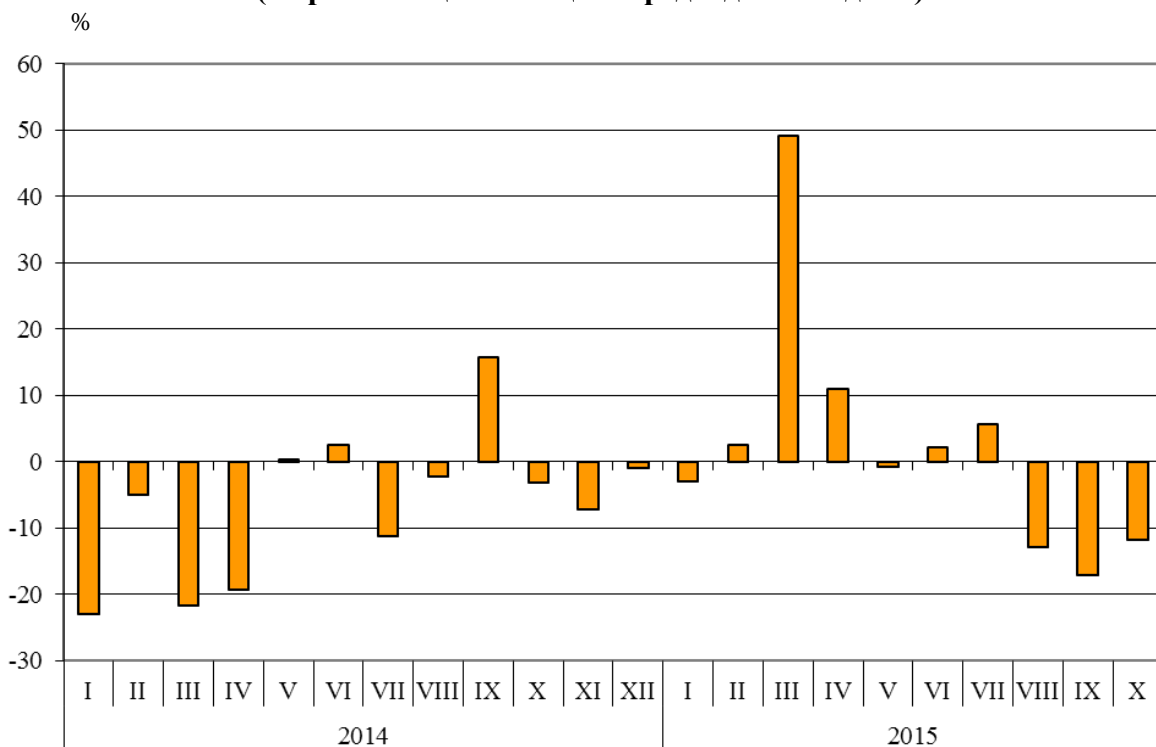


**ТЪРГОВИЯ НА БЪЛГАРИЯ С ТРЕТИ СТРАНИ ПРЕЗ
ПЕРИОДА ЯНУАРИ - ОКТОМВРИ 2015 ГОДИНА
(ПРЕДВАРИТЕЛНИ ДАННИ)**

През периода **януари - октомври 2015 г.** износът на България за **трети страни** се увеличава с 0.8% спрямо същия период на 2014 г. и е в размер на 13.6 млрд. лева (табл. 1 и 2 от приложението). Основни търговски партньори на България са Турция, Китай, Сърбия, Руската федерация, САЩ, бившата югославска република Македония и Сингапур, които формират 54.7% от износа за трети страни (табл. 3 от приложението).

През **октомври 2015 г.** износът на България за **трети страни** намалява с 11.8% спрямо същия месец на предходната година и е в размер на 1.343 млрд. лева.

Фиг. 1. Номинално изменение в стойностния обем¹ на износа на България за трети страни през периода 2014 - 2015 година (Спрямо същия месец на предходната година)



Вносът на България от трети страни за десетте месеца на 2015 г. намалява с 6.2% спрямо същия период на 2014 г. и е на стойност 15.5 млрд. лева (по цени CIF) (табл. 1 и 2 от приложението). Най-голям е стойностният обем на стоките, внесени от Руската федерация, Турция, Китай и Украйна (табл. 3 от приложението).

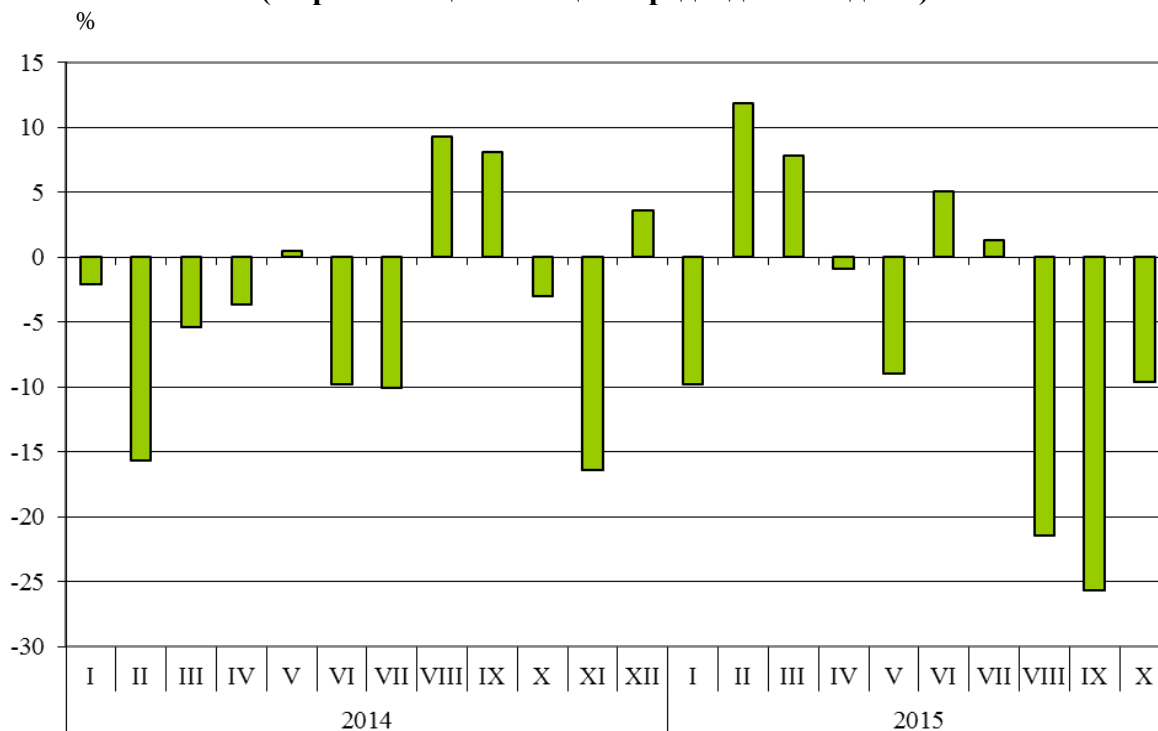
През **октомври 2015 г.** **вносът на България от трети страни** намалява с 9.6% спрямо същия месец на предходната година и е в размер на 1.552 млрд. лева.

¹ Изменение в стойностния обем по текущи цени.



www.nsi.bg

Фиг. 2. Номинално изменение в стойностния обем¹ на вноса на България от трети страни през периода 2014 - 2015 година
 (Спрямо същия месец на предходната година)



Външнотърговското салдо (износ FOB - внос CIF) на България с трети страни през периода януари - октомври 2015 г. е отрицателно и е на стойност 1 808.2 млн. лева (табл. 1 от приложението). По цени FOB/FOB (след елиминирание на разходите за транспорт и застраховки при внос на стоки) салдото също е отрицателно и възлиза на 732.6 млн. лева.

През **октомври 2015 г.** външнотърговското салдо (износ FOB - внос CIF) с трети страни е отрицателно и е на стойност 209.0 млн. лева.

При износа на България за трети страни, разпределен според Стандартната външнотърговска класификация, през десетте месеца на 2015 г. в сравнение със същия период на 2014 г. най-голям ръст е отбелязан в секторите „Мазнини, масла и восъци от животински и растителен произход” (52.2%) и „Разнообразни готови продукти, н.д.”² (41.4%) (табл. 4 от приложението). Най-голям спад се наблюдава в сектор „Минерални горива, масла и подобни продукти” (19.0%).

При вноса от трети страни най-голямо процентно увеличение е отчетено в секторите „Храни и живи животни” (32.8%) и „Мазнини, масла и восъци от животински и растителен произход” (30.3%). Най-голям спад се наблюдава в сектор „Безалкохолни и алкохолни напитки и тютюн” (27.0%).

¹ Изменение в стойностния обем по текущи цени.

² Секторът включва разделите: сглобяеми конструкции; осветители, санитарни артикули, котли и радиатори за отопление, н.д.; мебели и техните части; медицинска и хирургическа мебелировка; спални артикули и други подобни; пътнически артикули, ръчни чанти и др.; облекло и допълнения за облекло; обувки; медицински, прецизни, оптични и контролни уреди и апарати, н.д.; фотографски и кинематографски апарати, оборудване и продукти; други оптични стоки; часовници и часовникови механизми; други разнообразни готови продукти, н.д.

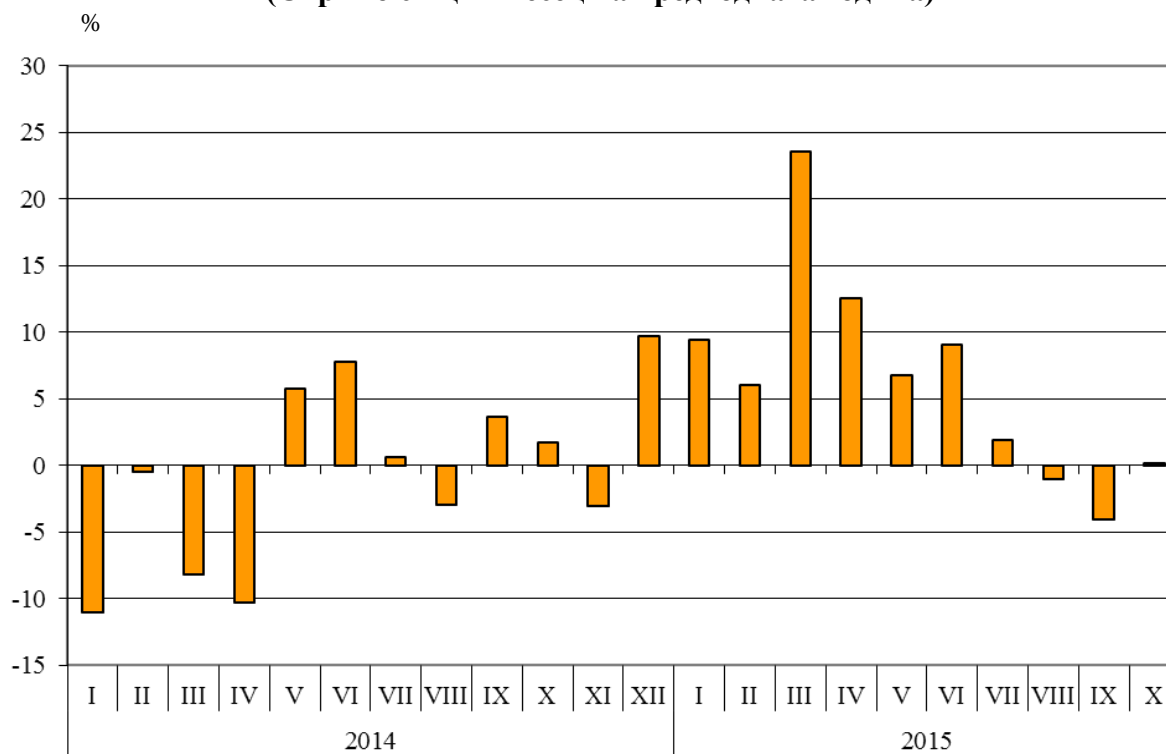


Търговия на България с трети страни и ЕС - общо

През периода **януари - октомври 2015 г.** от България са изнесени стоки общо на стойност 38.1 млрд. лв. и спрямо съответния период на предходната година износът се увеличава с 5.9% (табл. 1 и 2 от приложението).

През **октомври 2015 г.** общият износ възлиза на 4.039 млрд. лв. и се увеличава с 0.2% спрямо същия месец на предходната година.

Фиг. 3. Номинално изменение в стойностния обем¹ на износа на България през периода 2014 - 2015 година
(Спрямо същия месец на предходната година)



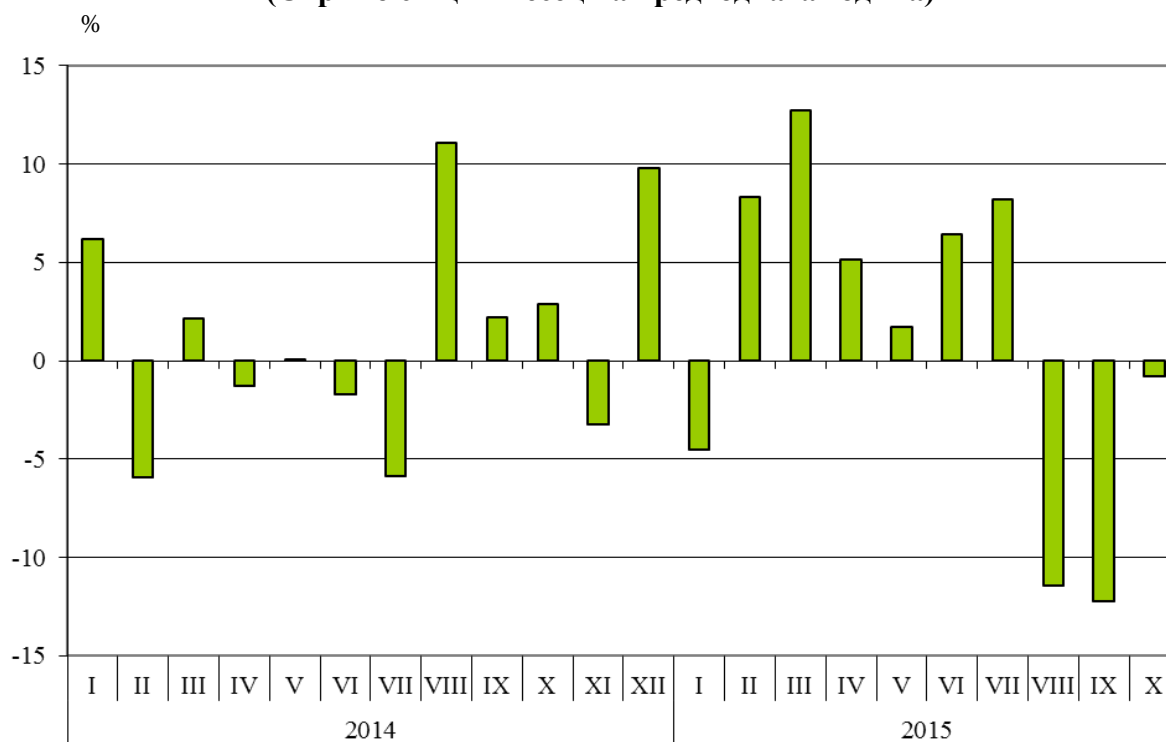
През периода **януари - октомври 2015 г.** в страната са внесени стоки общо на стойност 42.8 млрд. лв. (по цени CIF), или с 1.1% повече спрямо същия период на 2014 година (табл. 1 и 2 от приложението).

През **октомври 2015 г.** общият внос намалява с 0.8% спрямо същия месец на предходната година и възлиза на 4.628 млрд. лева.

¹ Изменение в стойностния обем по текущи цени.



Фиг. 4. Номинално изменение в стойността на вноса на България през периода 2014 - 2015 година
(Спрямо същия месец на предходната година)



Общото външнотърговско салдо (износ FOB - внос CIF) е отрицателно през периода януари - октомври 2015 г. и е на стойност 4 696.3 млн. лв., което е с 1 677.5 млн. лв. по-малко от салдото за десетте месеца на 2014 година (табл. 1 и 2 от приложението). По цени FOB/FOB (след елиминиране на разходите за транспорт и застраховки при внос на стоки) салдото през периода януари - октомври 2015 г. също е отрицателно и е в размер на 1 838.9 млн. лева.

През октомври 2015 г. общото външнотърговско салдо (износ FOB - внос CIF) е отрицателно и е на стойност 589.2 млн. лева. По цени FOB/FOB салдото е отрицателно и е в размер на 334.9 млн. лева.

¹ Изменение в стойността на вноса по текущи цени.



Приложение

Таблица 1

Износ, внос и търговско салдо на България през периода януари - октомври 2014 и 2015¹ г. по месеци

(Млн. левове)

Месеци/Периоди	Износ - FOB			Внос - CIF			Внос - FOB ²			Търговско салдо - FOB/CIF			Търговско салдо - FOB/FOB ²		
	общо	ЕС	трети страни	общо	ЕС	трети страни	общо	ЕС	трети страни	общо	ЕС	трети страни	общо	ЕС	трети страни
I.2014	3099.1	1970.5	1128.6	3955.8	2333.1	1622.7	3677.7	2172.5	1505.2	-856.7	-362.6	-494.1	-578.6	-202.0	-376.6
II.2014	3226.8	2001.1	1225.7	3795.4	2466.6	1328.8	3535.1	2306.6	1228.5	-568.6	-465.5	-103.1	-308.3	-305.5	-2.8
III.2014	3193.6	2171.8	1021.8	3935.8	2497.8	1438.0	3687.1	2341.3	1345.8	-742.2	-326.0	-416.2	-493.5	-169.5	-324.0
I - III.2014	9519.5	6143.4	3376.1	11687.0	7297.5	4389.5	10899.9	6820.4	4079.5	-2167.5	-1154.1	-1013.4	-1380.4	-677.0	-703.4
IV.2014	3468.6	2117.6	1351.0	4303.1	2630.3	1672.8	4017.5	2455.1	1562.4	-834.5	-512.7	-321.8	-548.9	-337.5	-211.4
V.2014	3499.0	2065.0	1434.0	4132.0	2366.2	1765.8	3856.8	2213.1	1643.7	-633.0	-301.2	-331.8	-357.8	-148.1	-209.7
VI.2014	3704.8	2271.5	1433.3	4168.0	2641.9	1526.1	3881.1	2464.1	1417.0	-463.2	-370.4	-92.8	-176.3	-192.6	16.3
IV - VI.2014	10672.4	6454.1	4218.3	12603.1	7638.4	4964.7	11755.4	7132.3	4623.1	-1930.7	-1184.3	-746.4	-1083.0	-678.2	-404.8
I - VI.2014	20191.9	12597.5	7594.4	24290.1	14935.9	9354.2	22655.3	13952.7	8702.6	-4098.2	-2338.4	-1759.8	-2463.4	-1355.2	-1108.2
VII.2014	4016.0	2636.7	1379.3	4397.0	2760.6	1636.4	4100.4	2576.8	1523.6	-381.0	-123.9	-257.1	-84.4	59.9	-144.3
VIII.2014	3801.9	2302.9	1499.0	4309.1	2465.1	1844.0	4002.5	2291.9	1710.6	-507.2	-162.2	-345.0	-200.6	11.0	-211.6
IX.2014	3919.0	2378.5	1540.5	4671.3	2752.6	1918.7	4335.2	2564.5	1770.7	-752.3	-374.1	-378.2	-416.2	-186.0	-230.2
VII - IX.2014	11736.9	7318.1	4418.8	13377.4	7978.3	5399.1	12438.1	7433.2	5004.9	-1640.5	-660.2	-980.3	-701.2	-115.1	-586.1
I - IX.2014	31928.8	19915.6	12013.2	37667.5	22914.2	14753.3	35093.4	21385.9	13707.5	-5738.7	-2998.6	-2740.1	-3164.6	-1470.3	-1694.3
X.2014	4031.0	2509.1	1521.9	4666.1	2948.9	1717.2	4339.5	2746.5	1593.0	-635.1	-439.8	-195.3	-308.5	-237.4	-71.1
I - X.2014	35959.8	22424.7	13535.1	42333.6	25863.1	16470.5	39432.9	24132.4	15300.5	-6373.8	-3438.4	-2935.4	-3473.1	-1707.7	-1765.4
I.2015	3390.3	2294.6	1095.7	3776.2	2312.2	1464.0	3499.0	2147.6	1351.4	-385.9	-17.6	-368.3	-108.7	147.0	-255.7
II.2015	3423.2	2166.6	1256.6	4110.8	2624.6	1486.2	3825.0	2447.5	1377.5	-687.6	-458.0	-229.6	-401.8	-280.9	-120.9
III.2015	3945.4	2421.5	1523.9	4436.4	2885.4	1551.0	4145.9	2697.0	1448.9	-491.0	-463.9	-27.1	-200.5	-275.5	75.0
I - III.2015	10758.9	6882.7	3876.2	12323.4	7822.2	4501.2	11469.9	7292.1	4177.8	-1564.5	-939.5	-625.0	-711.0	-409.4	-301.6
IV.2015	3902.8	2402.3	1500.5	4524.4	2866.3	1658.1	4204.8	2664.1	1540.7	-621.6	-464.0	-157.6	-302.0	-261.8	-40.2
V.2015	3735.4	2311.5	1423.9	4201.9	2594.5	1607.4	3923.7	2425.8	1497.9	-466.5	-283.0	-183.5	-188.3	-114.3	-74.0
VI.2015	4040.5	2577.2	1463.3	4436.8	2832.6	1604.2	4146.7	2649.6	1497.1	-396.3	-255.4	-140.9	-106.2	-72.4	-33.8
IV - VI.2015	11678.7	7291.0	4387.7	13163.1	8293.4	4869.7	12275.2	7739.5	4535.7	-1484.4	-1002.4	-482.0	-596.5	-448.5	-148.0
I - VI.2015	22437.6	14173.7	8263.9	25486.5	16115.6	9370.9	23745.1	15031.6	8713.5	-3048.9	-1941.9	-1107.0	-1307.5	-857.9	-449.6
VII.2015	4091.7	2633.7	1458.0	4758.0	3099.3	1658.7	4422.7	2882.0	1540.7	-666.3	-465.6	-200.7	-331.0	-248.3	-82.7
VIII.2015	3763.3	2456.8	1306.5	3817.9	2369.0	1448.9	3559.5	2215.3	1344.2	-54.6	87.8	-142.4	203.8	241.5	-37.7
IX.2015	3762.0	2485.0	1277.0	4099.3	2673.2	1426.1	3831.3	2500.2	1331.1	-337.3	-188.2	-149.1	-69.3	-15.2	-54.1
VII - IX.2015	11617.0	7575.5	4041.5	12675.2	8141.5	4533.7	11813.5	7597.5	4216.0	-1058.2	-566.0	-492.2	-196.5	-22.0	-174.5
I - IX.2015	34054.6	21749.2	12305.4	38161.7	24257.1	13904.6	35558.6	22629.1	12929.5	-4107.1	-2507.9	-1599.2	-1504.0	-879.9	-624.1
X.2015	4038.8	2695.9	1342.9	4628.0	3076.1	1551.9	4373.7	2922.3	1451.4	-589.2	-380.2	-209.0	-334.9	-226.4	-108.5
I - X.2015	38093.4	24445.1	13648.3	42789.7	27333.2	15456.5	39932.3	25551.4	14380.9	-4696.3	-2888.1	-1808.2	-1838.9	-1106.3	-732.6

¹ Предварителни данни към 10.12.2015 година.

² По данни на БНБ за транспортните разходи.



Таблица 2
Изменение в стойностния обем на износа и вноса на България през периода
януари - октомври 2015¹ г. спрямо същия период на предходната година

(Проценти)

Месеци/Периоди	Износ - FOB			Внос - CIF			Внос - FOB		
	общо	ЕС	трети страни	общо	ЕС	трети страни	общо	ЕС	трети страни
I	9.4	16.4	-2.9	-4.5	-0.9	-9.8	-4.9	-1.1	-10.2
II	6.1	8.3	2.5	8.3	6.4	11.8	8.2	6.1	12.1
III	23.5	11.5	49.1	12.7	15.5	7.9	12.4	15.2	7.7
I - III	13.0	12.0	14.8	5.4	7.2	2.5	5.2	6.9	2.4
IV	12.5	13.4	11.1	5.1	9.0	-0.9	4.7	8.5	-1.4
V	6.8	11.9	-0.7	1.7	9.6	-9.0	1.7	9.6	-8.9
VI	9.1	13.5	2.1	6.4	7.2	5.1	6.8	7.5	5.7
IV - VI	9.4	13.0	4.0	4.4	8.6	-1.9	4.4	8.5	-1.9
I - VI	11.1	12.5	8.8	4.9	7.9	0.2	4.8	7.7	0.1
VII	1.9	-0.1	5.7	8.2	12.3	1.4	7.9	11.8	1.1
VIII	-1.0	6.7	-12.8	-11.4	-3.9	-21.4	-11.1	-3.3	-21.4
IX	-4.0	4.5	-17.1	-12.2	-2.9	-25.7	-11.6	-2.5	-24.8
VII - IX	-1.0	3.5	-8.5	-5.2	2.0	-16.0	-5.0	2.2	-15.8
I - IX	6.7	9.2	2.4	1.3	5.9	-5.8	1.3	5.8	-5.7
X	0.2	7.4	-11.8	-0.8	4.3	-9.6	0.8	6.4	-8.9
I - X	5.9	9.0	0.8	1.1	5.7	-6.2	1.3	5.9	-6.0

¹ Предварителни данни към 10.12.2015 година.

Таблица 3

Износ, внос и търговско салдо на България с основни партньори¹ от трети страни през периода януари - октомври 2014 и 2015² година

Страни	Износ - FOB			Внос - CIF			Търговско салдо - FOB/CIF	
	2014	2015	изменение спрямо същия период на предходната година - %	2014	2015	изменение спрямо същия период на предходната година - %	2014	2015
	млн. левове			млн. левове			млн. левове	
Трети страни - общо	13535.1	13648.3	0.8	16470.5	15456.5	-6.2	-2935.4	-1808.2
в това число:								
Албания	94.4	101.4	7.4	27.2	30.6	12.5	67.2	70.8
Бивша югославска република Македония	585.6	622.6	6.3	434.2	439.8	1.3	151.4	182.8
Босна и Херцеговина	66.9	99.1	48.1	66.1	50.7	-23.3	0.8	48.4
Бразилия	23.9	43.4	81.6	87.4	51.5	-41.1	-63.5	-8.1
Виетнам	28.1	66.0	134.9	73.4	76.9	4.8	-45.3	-10.9
Гибралтар	258.1	25.4	-90.2	0.0	0.0	0.0	258.1	25.4
Грузия	311.0	268.7	-13.6	377.3	383.3	1.6	-66.3	-114.6
Египет	308.7	540.6	75.1	225.6	116.1	-48.5	83.1	424.5
Израел	167.3	132.5	-20.8	109.2	60.6	-44.5	58.1	71.9
Индия	77.8	95.8	23.1	179.3	236.8	32.1	-101.5	-141.0
Индонезия	48.3	46.2	-4.3	53.5	58.0	8.4	-5.2	-11.8
Ислямска република Иран	131.4	216.8	65.0	17.7	9.2	-48.0	113.7	207.6
Казахстан	53.0	37.2	-29.8	61.0	41.3	-32.3	-8.0	-4.1
Канада	63.0	76.2	21.0	39.5	44.5	12.7	23.5	31.7
Китай	851.4	918.3	7.9	1408.2	1577.5	12.0	-556.8	-659.2
Либия	235.5	120.0	-49.0	129.8	179.8	38.5	105.7	-59.8
Мароко	125.9	74.1	-41.1	75.4	119.6	58.6	50.5	-45.5
Намибия	116.6	143.3	22.9	0.0	0.1	x	116.6	143.2
Норвегия	59.4	57.4	-3.4	29.0	26.6	-8.3	30.4	30.8
Обединени арабски емирства	425.3	365.7	-14.0	71.5	131.3	83.6	353.8	234.4
Перу	6.4	5.0	-21.9	35.6	34.3	-3.7	-29.2	-29.3
Република Корея	131.3	95.6	-27.2	136.6	138.7	1.5	-5.3	-43.1
Република Южна Африка	76.0	101.6	33.7	33.3	19.6	-41.1	42.7	82.0
Руска федерация	861.3	645.8	-25.0	6643.2	5095.0	-23.3	-5781.9	-4449.2
Съединени американски щати	497.7	623.3	25.2	485.1	403.5	-16.8	12.6	219.8
Сингапур	972.4	621.5	-36.1	31.1	44.9	44.4	941.3	576.6
Сирийска арабска република	142.8	41.4	-71.0	31.2	14.7	-52.9	111.6	26.7
Сърбия	585.8	685.8	17.1	508.3	590.6	16.2	77.5	95.2
Тайван	32.3	40.1	24.1	149.4	182.9	22.4	-117.1	-142.8
Турция	3313.6	3347.3	1.0	2382.9	2441.9	2.5	930.7	905.4
Украйна	272.0	321.6	18.2	906.3	792.1	-12.6	-634.3	-470.5
Швейцария	206.3	219.7	6.5	284.3	314.7	10.7	-78.0	-95.0
Япония	46.3	67.5	45.8	138.6	134.5	-3.0	-92.3	-67.0

¹ Страна партньор е тази, от/за която стоките са получени/изпратени.

² Предварителни данни към 10.12.2015 година.

„x” - поради естеството на данните не може да има случай.

„0” - величина, по-малка от половината на използваната единица мярка.

Таблица 4

Износ, внос и търговско салдо на България с трети страни по сектори на Стандартната външнотърговска класификация (SITC, рев. 4) през периода януари - октомври 2014 и 2015¹ година

Сектори на SITC	Износ - FOB			Внос - CIF			Търговско салдо - FOB/CIF	
	2014	2015	изменение спрямо същия период на предходната година - %	2014	2015	изменение спрямо същия период на предходната година - %	2014	2015
	млн. левове			млн. левове			млн. левове	
Трети страни - общо	13535.1	13648.3	0.8	16470.5	15456.5	-6.2	-2935.4	-1808.2
Храни и живи животни	1218.3	1290.9	6.0	493.7	655.5	32.8	724.6	635.4
Безалкохолни и алкохолни напитки и тютюн	472.4	446.5	-5.5	167.9	122.6	-27.0	304.5	323.9
Необработени (сурови) материали, негодни за консумация (изкл. горивата)	1046.2	953.7	-8.8	1366.5	1581.3	15.7	-320.3	-627.6
Минерални горива, масла и подобни продукти	3680.7	2982.2	-19.0	7044.9	5529.8	-21.5	-3364.2	-2547.6
Мазнини, масла и восъци от животински и растителен произход	88.5	134.7	52.2	36.0	46.9	30.3	52.5	87.8
Химични вещества и продукти	1535.1	1615.5	5.2	1257.4	1407.0	11.9	277.7	208.5
Артикули, класифицирани главно според вида на материала	2709.4	2700.4	-0.3	2921.2	2744.3	-6.1	-211.8	-43.9
Машини, оборудване и превозни средства	1846.6	2214.8	19.9	2359.1	2389.8	1.3	-512.5	-175.0
Разнообразни готови продукти, н.д.	906.6	1282.2	41.4	793.7	954.8	20.3	112.9	327.4
Стоки и сделки, н.д.	31.3	27.4	-12.5	30.1	24.5	-18.6	1.2	2.9

¹ Предварителни данни към 10.12.2015 година.