

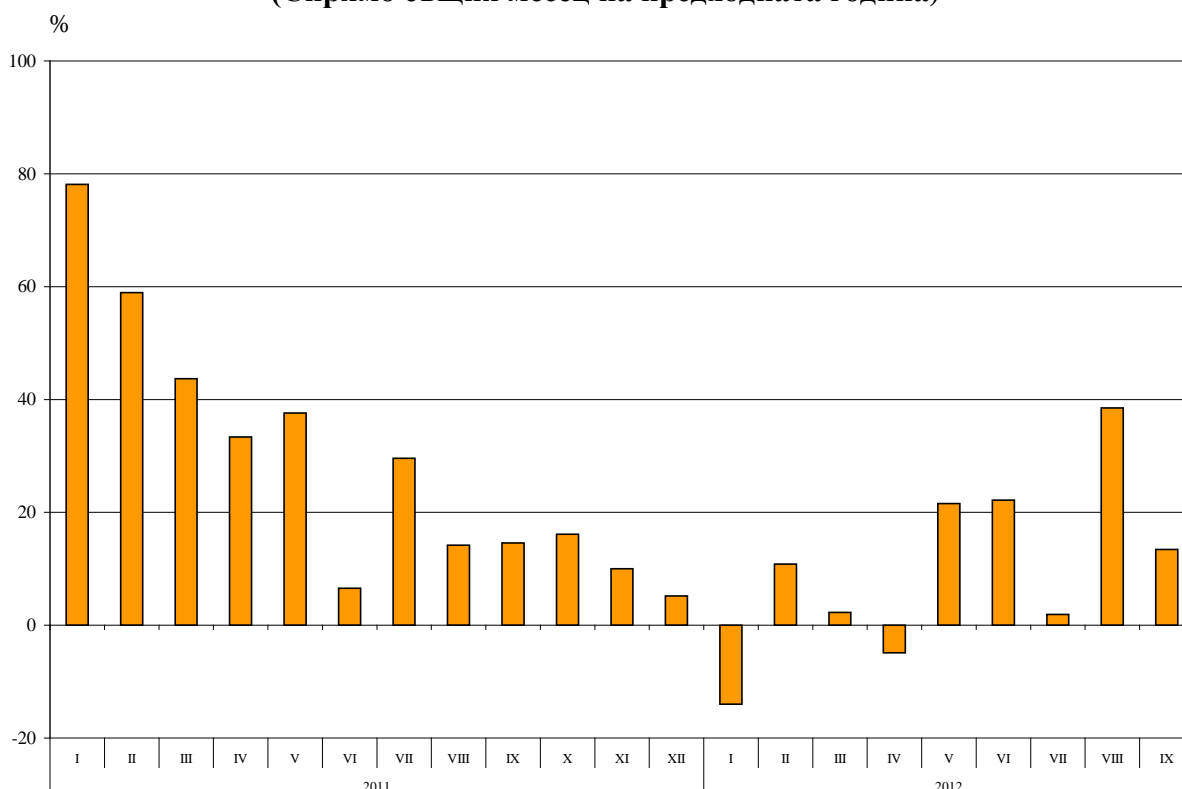


ТЪРГОВИЯ НА БЪЛГАРИЯ С ТРЕТИ СТРАНИ ЗА ПЕРИОДА ЯНУАРИ - СЕПТЕМВРИ 2012 ГОДИНА (ПРЕДВАРИТЕЛНИ ДАННИ)

През периода **януари - септември 2012 г.** износът на България за **трети страни** се увеличава с **9.8%** спрямо съответния период на предходната година и е в размер на **12.4 млрд. лева** (табл. 1 и 2 от приложението). Основните търговски партньори на България са Турция, Китай, Русия, Сърбия, БЮР Македония и САЩ, които формират **51.8%** от износа за трети страни (табл. 3 от приложението).

През септември 2012 г. износът за трети страни се увеличава с **13.4%** спрямо същия месец на предходната година и е на стойност **1.5 млрд. лева**.

Фиг. 1. Номинално изменение в стойностния обем¹ на износа за трети страни за периода 2011 - 2012 година (Спрямо същия месец на предходната година)



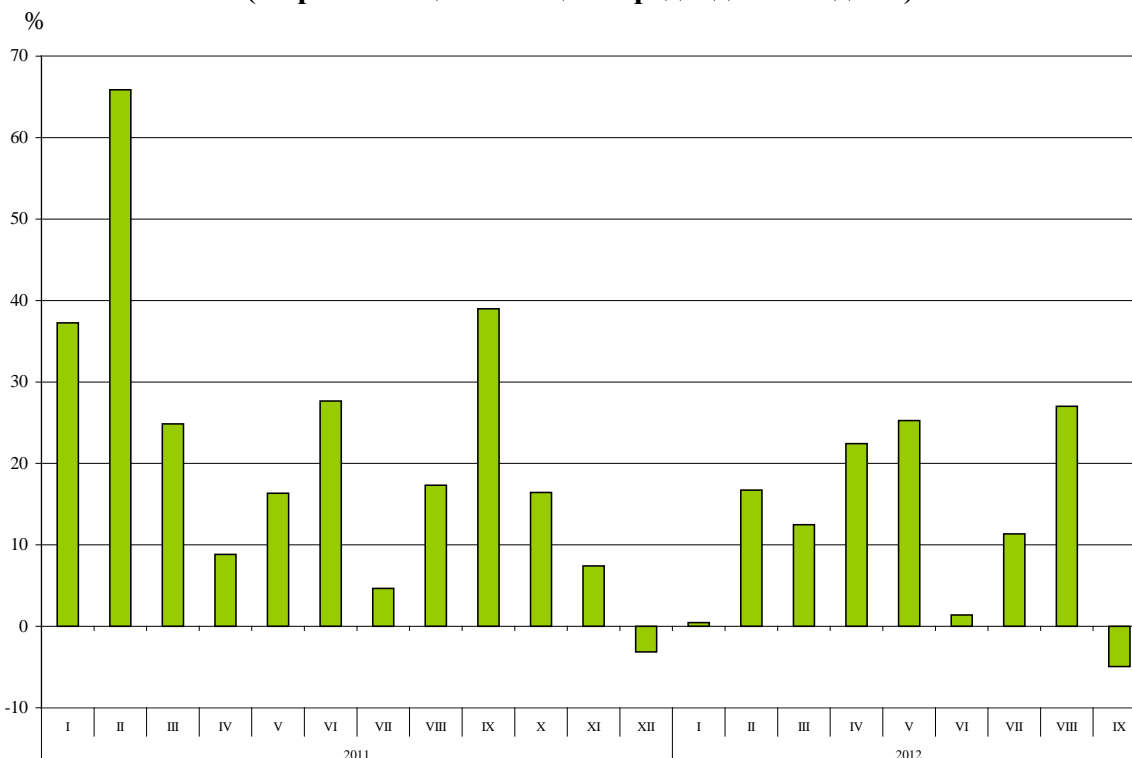
Вносът на България от трети страни за първите девет месеца на 2012 г. се увеличава с **12.1%** спрямо съответния период на предходната година и е на стойност **15.4 млрд. лева** (по цени CIF) (табл. 1 и 2 от приложението). Най-голям е стойностният обем на стоките, внесени от Русия, Турция и Китай (табл. 3 от приложението).

¹ Изменение в стойностния обем по текущи цени.



През септември 2012 г. вносът на България от трети страни намалява с 4.9% спрямо същия месец на предходната година и е в размер на 1.7 млрд. лева.

Фиг. 2. Номинално изменение в стойностния обем¹ на вноса от трети страни за периода 2011 - 2012 година (Спрямо същия месец на предходната година)



Външнотърговското салдо (износ FOB - внос CIF) на България с трети страни за периода януари - септември 2012 г. е отрицателно и е на стойност 3 061.8 млн. лева (табл. 1 от приложението). По цени FOB/FOB (след елиминирание на разходите за транспорт и застраховки при внос на стоки) салдото също е отрицателно и възлиза на 2 353.5 млн. лева.

През септември 2012 г. външнотърговското салдо (износ FOB - внос CIF) с трети страни е отрицателно и е в размер на 223.0 млн. лева.

При **износа** на България за трети страни, разпределен според Стандартната външнотърговска класификация, през първите девет месеца на 2012 г. в сравнение със същия период на предходната година най-голям ръст е отбелязан в секторите „Безалкохолни и алкохолни напитки и тютюн” (30.5%) и „Необработени (сурови) материали, негодни за консумация (изкл. горивата)”² (22.9%) (табл. 4 от приложението).

¹ Изменение в стойностния обем по текущи цени.

² Секторът включва разделите: сурови кожи; маслодайни семена и плодове; суров каучук; корк и дървен материал; дървесна маса и хартия или картон за рециклиране; текстилни влакна и техните отпадъци; естествени торове и торове от животински или растителен произход и др.; метални руди и метални отпадъци; продукти от животински и растителен произход, н.д.



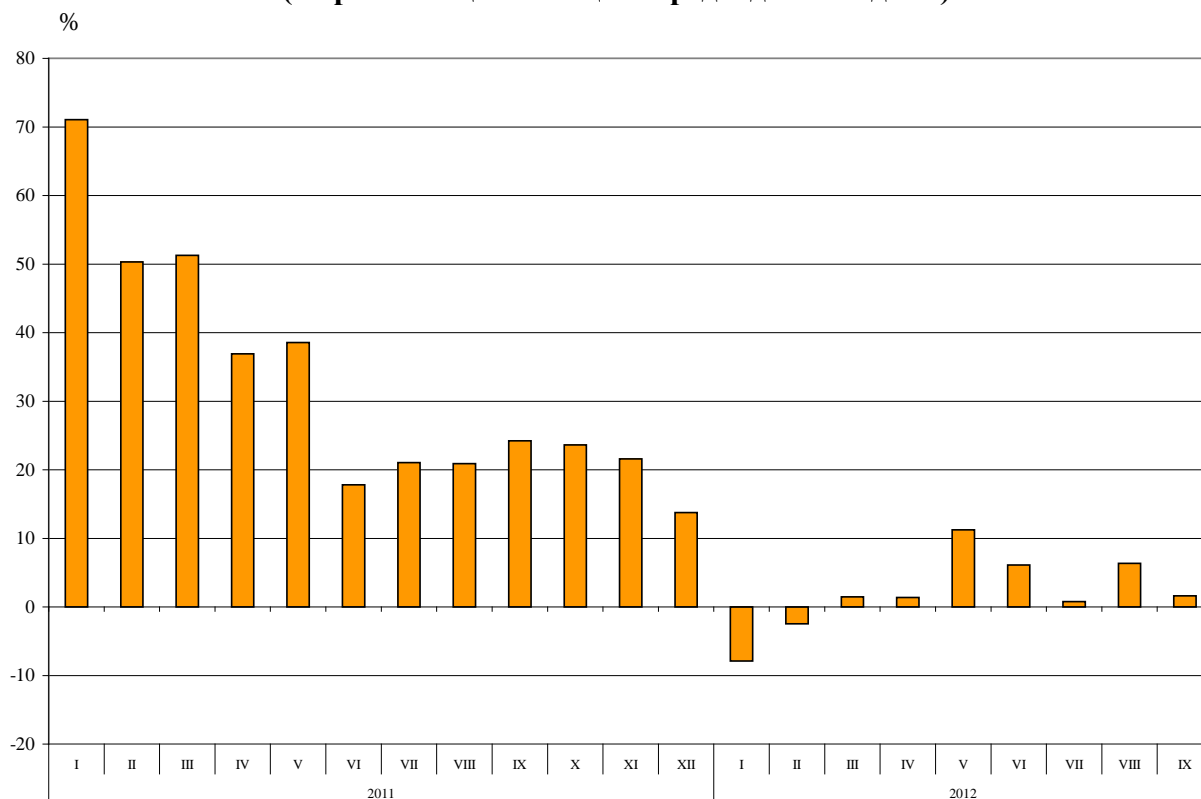
При вноса от трети страни най-голямо процентно увеличение е отчетено в секторите „Мазнини, масла и восъци от животински и растителен произход”¹ (42.6%). Най-голямо намаление се наблюдава в сектор „Храни и живи животни” (26.1%).

Търговия на България с трети страни и ЕС - общо

През първите девет месеца на 2012 г. от България общо са изнесени стоки на стойност 30.2 млрд. лв. и спрямо съответния период на предходната година износът се увеличава с 2.2% (табл. 1 и 2 от приложението).

През септември 2012 г. общият износ е в размер на 3.5 млрд. лв. и се увеличава с 1.6% спрямо същия месец на предходната година.

Фиг. 3. Номинално изменение в стойностния обем² на износа за периода 2011 - 2012 година (Спрямо същия месец на предходната година)



¹ Секторът включва разделите: мазнини и масла от животински произход; масла и техните фракции, сурови или рафинирани, от растителен произход; мазнини и масла от животински или растителен произход, преработени; восъци от животински и растителен произход; негодни за консумация смеси или препарати от животински или растителни мазнини или масла, н.д.

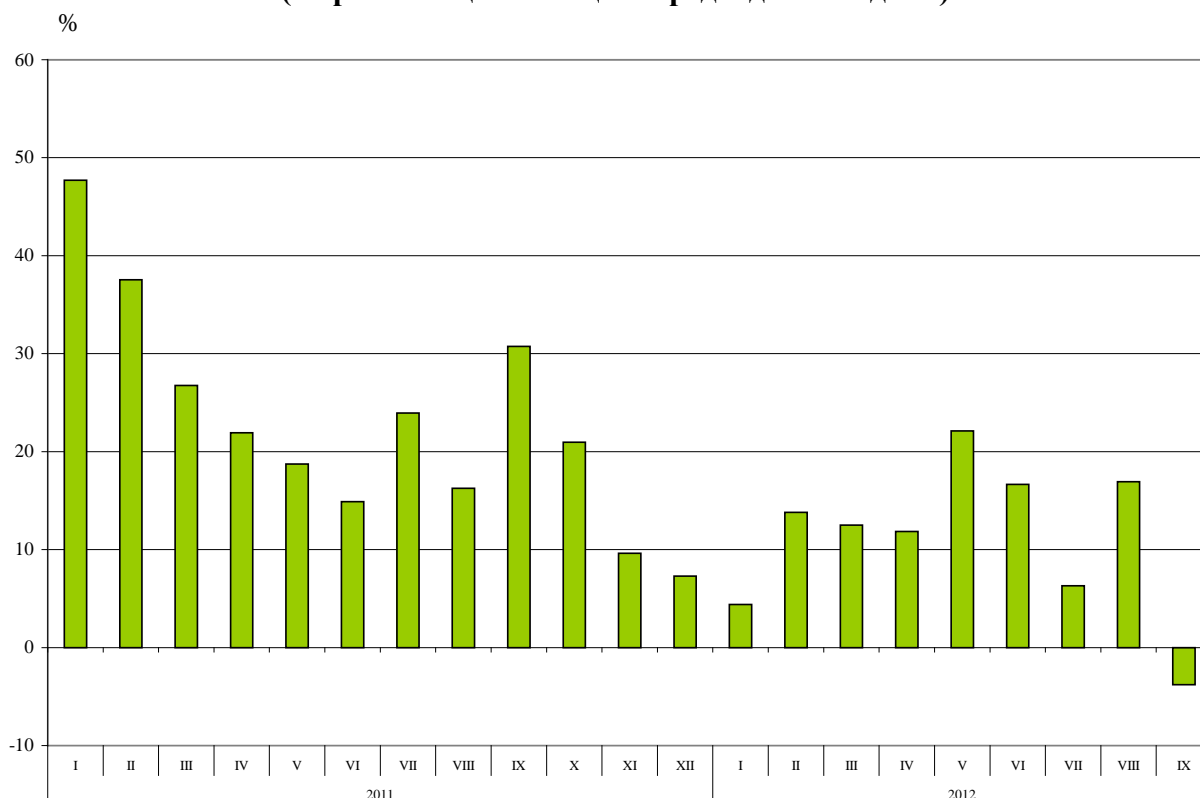
² Изменение в стойностния обем по текущи цени.



През периода **януари - септември 2012 г.** в страната **общо са внесени стоки** на стойност 37.1 млрд. лв. (по цени CIF), или с 11.0% повече спрямо същия период на предходната година (табл. 1 и 2 от приложението).

През **септември 2012 г.** общият внос намалява с 3.8% спрямо септември 2011 г. и е в размер на 4.0 млрд. лева.

Фиг. 4. Номинално изменение в стойностния обем¹ на вноса за периода 2011 - 2012 година (Спрямо същия месец на предходната година)



Общото външнотърговско салдо (износ FOB - внос CIF) е отрицателно през периода януари - септември 2012 г. и възлиза на 6 900.3 млн. лв., което е с 3 017.1 млн. лв. повече от салдото за първите девет месеца на 2011 година (табл. 1 и 2 от приложението). По цени **FOB/FOB** (след елиминиране на разходите за транспорт и застраховки при внос на стоки) салдото за периода януари - септември 2012 г. също е отрицателно и е в размер на 5 313.8 млн. лева.

През септември **2012 г.** общото външнотърговско салдо (**износ FOB - внос CIF**) е отрицателно и възлиза на 473.3 млн. лева. По цени **FOB/FOB** салдото също е отрицателно и е на стойност 273.4 млн. лева.

¹ Изменение в стойностния обем по текущи цени.

Износ, внос и търговско салдо за периода януари - септември 2011 и 2012¹ г. по месеци

(Млн. левове)

Месеци/Периоди	Износ - FOB			Внос - CIF			Внос - FOB ²			Търговско салдо - FOB/CIF			Търговско салдо - FOB/FOB ²		
	общо	ЕС	трети страни	общо	ЕС	трети страни	общо	ЕС	трети страни	общо	ЕС	трети страни	общо	ЕС	трети страни
I.2011	3054.5	1789.0	1265.5	3353.1	1987.0	1366.1	3211.1	1907.9	1303.2	-298.6	-198.0	-100.6	-156.6	-118.9	-37.7
II.2011	2935.1	1840.9	1094.2	3168.3	1898.6	1269.7	3041.6	1827.9	1213.7	-233.2	-57.7	-175.5	-106.5	13.0	-119.5
III.2011	3320.2	2027.1	1293.1	3772.8	2284.2	1488.6	3613.6	2193.5	1420.1	-452.6	-257.1	-195.5	-293.4	-166.4	-127.0
I - III.2011	9309.8	5657.0	3652.8	10294.2	6169.8	4124.4	9866.3	5929.3	3937.0	-984.4	-512.8	-471.6	-556.5	-272.3	-284.2
IV.2011	3144.3	1850.8	1293.5	3815.2	2226.2	1589.0	3652.4	2137.7	1514.7	-670.9	-375.4	-295.5	-508.1	-286.9	-221.2
V.2011	3283.6	2041.0	1242.6	3817.6	2238.1	1579.5	3659.2	2153.0	1506.2	-534.0	-197.1	-336.9	-375.6	-112.0	-263.6
VI.2011	3256.6	2067.1	1189.5	3749.3	2035.1	1714.2	3591.2	1958.4	1632.8	-492.7	32.0	-524.7	-334.6	108.7	-443.3
IV - VI.2011	9684.5	5958.9	3725.6	11382.1	6499.4	4882.7	10902.8	6249.1	4653.7	-1697.6	-540.5	-1157.1	-1218.3	-290.2	-928.1
I - VI.2011	18994.3	11615.9	7378.4	21676.3	12669.2	9007.1	20769.1	12178.4	8590.7	-2682.0	-1053.3	-1628.7	-1774.8	-562.5	-1212.3
VII.2011	3618.8	2235.9	1382.9	4067.4	2551.8	1515.6	3893.6	2449.2	1444.4	-448.6	-315.9	-132.7	-274.8	-213.3	-61.5
VIII.2011	3435.1	2216.1	1219.0	3500.4	2023.3	1477.1	3357.6	1945.3	1412.3	-65.3	192.8	-258.1	77.5	270.8	-193.3
IX.2011	3485.3	2199.8	1285.5	4172.6	2404.3	1768.3	3988.7	2307.3	1681.4	-687.3	-204.5	-482.8	-503.4	-107.5	-395.9
VII - IX.2011	10539.2	6651.8	3887.4	11740.4	6979.4	4761.0	11239.9	6701.8	4538.1	-1201.2	-327.6	-873.6	-700.7	-50.0	-650.7
I - IX.2011	29533.5	18267.7	11265.8	33416.7	19648.6	13768.1	32009.0	18880.2	13128.8	-3883.2	-1380.9	-2502.3	-2475.5	-612.5	-1863.0
I.2012	2813.5	1725.2	1088.3	3500.8	2128.5	1372.3	3355.9	2042.7	1313.2	-687.3	-403.3	-284.0	-542.4	-317.5	-224.9
II.2012	2863.2	1650.6	1212.6	3605.8	2123.7	1482.1	3457.0	2042.0	1415.0	-742.6	-473.1	-269.5	-593.8	-391.4	-202.4
III.2012	3369.4	2046.9	1322.5	4244.7	2570.4	1674.3	4070.5	2469.7	1600.8	-875.3	-523.5	-351.8	-701.1	-422.8	-278.3
I - III.2012	9046.1	5422.7	3623.4	11351.3	6822.6	4528.7	10883.4	6554.4	4329.0	-2305.2	-1399.9	-905.3	-1837.3	-1131.7	-705.6
IV.2012	3187.2	1957.1	1230.1	4267.1	2321.8	1945.3	4086.5	2233.3	1853.2	-1079.9	-364.7	-715.2	-899.3	-276.2	-623.1
V.2012	3653.2	2142.5	1510.7	4661.7	2683.1	1978.6	4464.2	2576.4	1887.8	-1008.5	-540.6	-467.9	-811.0	-433.9	-377.1
VI.2012	3456.0	2002.6	1453.4	4373.5	2635.5	1738.0	4188.7	2527.7	1661.0	-917.5	-632.9	-284.6	-732.7	-525.1	-207.6
IV - VI.2012	10296.4	6102.2	4194.2	13302.3	7640.4	5661.9	12739.4	7337.4	5402.0	-3005.9	-1538.2	-1467.7	-2443.0	-1235.2	-1207.8
I - VI.2012	19342.5	11524.9	7817.6	24653.6	14463.0	10190.6	23622.8	13891.8	9731.0	-5311.1	-2938.1	-2373.0	-4280.3	-2366.9	-1913.4
VII.2012	3647.5	2238.1	1409.4	4323.8	2636.1	1687.7	4143.7	2530.3	1613.4	-676.3	-398.0	-278.3	-496.2	-292.2	-204.0
VIII.2012	3653.7	1965.1	1688.6	4093.3	2217.2	1876.1	3917.6	2132.6	1785.0	-439.6	-252.1	-187.5	-263.9	-167.5	-96.4
IX.2012	3541.6	2083.7	1457.9	4014.9	2334.0	1680.9	3815.0	2217.4	1597.6	-473.3	-250.3	-223.0	-273.4	-133.7	-139.7
VII - IX.2012	10842.8	6286.9	4555.9	12432.0	7187.3	5244.7	11876.3	6880.3	4996.0	-1589.2	-900.4	-688.8	-1033.5	-593.4	-440.1
I - IX.2012	30185.3	17811.8	12373.5	37085.6	21650.3	15435.3	35499.1	20772.1	14727.0	-6900.3	-3838.5	-3061.8	-5313.8	-2960.3	-2353.5

¹ Предварителни данни към 9.11.2012 година.

² По данни на БНБ за транспортните разходи.



Изменение в стойностния обем на износа и вноса за периода януари - септември 2012¹ г.
спрямо същия период на предходната година

(Проценти)

Месеци/Периоди	Износ - FOB			Внос - CIF			Внос - FOB		
	общо	ЕС	трети страни	общо	ЕС	трети страни	общо	ЕС	трети страни
I	-7.9	-3.6	-14.0	4.4	7.1	0.5	4.5	7.1	0.8
II	-2.4	-10.3	10.8	13.8	11.9	16.7	13.7	11.7	16.6
III	1.5	1.0	2.3	12.5	12.5	12.5	12.6	12.6	12.7
I - III	-2.8	-4.1	-0.8	10.3	10.6	9.8	10.3	10.5	10.0
IV	1.4	5.7	-4.9	11.8	4.3	22.4	11.9	4.5	22.3
V	11.3	5.0	21.6	22.1	19.9	25.3	22.0	19.7	25.3
VI	6.1	-3.1	22.2	16.6	29.5	1.4	16.6	29.1	1.7
IV - VI	6.3	2.4	12.6	16.9	17.6	16.0	16.8	17.4	16.1
I - VI	1.8	-0.8	6.0	13.7	14.2	13.1	13.7	14.1	13.3
VII	0.8	0.1	1.9	6.3	3.3	11.4	6.4	3.3	11.7
VIII	6.4	-11.3	38.5	16.9	9.6	27.0	16.7	9.6	26.4
IX	1.6	-5.3	13.4	-3.8	-2.9	-4.9	-4.4	-3.9	-5.0
VII - IX	2.9	-5.5	17.2	5.9	3.0	10.2	5.7	2.7	10.1
I - IX	2.2	-2.5	9.8	11.0	10.2	12.1	10.9	10.0	12.2

¹ Предварителни данни към 9.11.2012 година.


**Износ, внос и търговско салдо с основни търговски партньори¹ от трети страни за периода
януари - септември 2011 и 2012² година**

Страни	Износ - FOB			Внос - CIF			Търговско салдо - FOB/CIF	
	2011	2012	изменение спрямо същия период на предходната година - %	2011	2012	изменение спрямо същия период на предходната година - %	2011	2012
	млн. левове			млн. левове			млн. левове	
Трети страни - общо	11265.8	12373.5	9.8	13768.1	15435.3	12.1	-2502.3	-3061.8
в това число:								
Албания	70.4	72.7	3.3	25.6	27.4	7.0	44.8	45.3
Босна и Херцеговина	59.4	52.4	-11.8	9.3	25.3	172.0	50.1	27.1
Бразилия	48.2	63.6	32.0	128.6	201.7	56.8	-80.4	-138.1
БЮР Македония	677.1	588.0	-13.2	372.5	369.6	-0.8	304.6	218.4
Виетнам	16.4	17.4	6.1	25.3	44.5	75.9	-8.9	-27.1
Грузия	318.7	371.9	16.7	267.5	236.1	-11.7	51.2	135.8
Египет	249.2	176.0	-29.4	125.2	72.3	-42.3	124.0	103.7
Израел	64.4	141.0	118.9	258.9	89.0	-65.6	-194.5	52.0
Индия	112.2	51.2	-54.4	90.8	109.4	20.5	21.4	-58.2
Индонезия	18.2	22.4	23.1	29.5	36.3	23.1	-11.3	-13.9
Иран	87.2	30.0	-65.6	4.3	7.3	69.8	82.9	22.7
Казахстан	29.3	47.3	61.4	112.5	55.1	-51.0	-83.2	-7.8
Канада	98.9	166.6	68.5	54.4	62.6	15.1	44.5	104.0
Китай	408.9	913.4	123.4	919.3	1176.1	27.9	-510.4	-262.7
Норвегия	43.6	47.6	9.2	15.5	10.9	-29.7	28.1	36.7
Обединени арабски емирства	47.7	182.5	282.6	62.3	94.6	51.8	-14.6	87.9
Перу	3.6	3.7	2.8	103.2	157.5	52.6	-99.6	-153.8
Република Корея	143.9	187.0	30.0	158.7	142.8	-10.0	-14.8	44.2
Русия	777.5	817.7	5.2	5992.1	7693.6	28.4	-5214.6	-6875.9
САЩ	395.3	538.8	36.3	281.1	258.4	-8.1	114.2	280.4
Сингапур	70.5	87.9	24.7	20.9	21.6	3.3	49.6	66.3
Сирия	23.4	33.8	44.4	56.1	61.0	8.7	-32.7	-27.2
Сърбия	734.1	683.9	-6.8	361.4	361.0	-0.1	372.7	322.9
Тайван	34.6	37.3	7.8	83.5	99.2	18.8	-48.9	-61.9
Турция	2647.4	2873.1	8.5	1628.1	1706.1	4.8	1019.3	1167.0
Украйна	417.2	361.8	-13.3	1368.1	964.9	-29.5	-950.9	-603.1
Хърватия	145.1	109.7	-24.4	44.8	41.6	-7.1	100.3	68.1
Швейцария	181.4	226.9	25.1	265.2	292.1	10.1	-83.8	-65.2
ЮАР	124.2	88.9	-28.4	29.2	52.5	79.8	95.0	36.4
Япония	34.2	36.3	6.1	99.1	96.0	-3.1	-64.9	-59.7

¹ Страна партньор е тази, от/за която стоките са изпратени/получени.

² Предварителни данни към 9.11.2012 година.



Износ, внос и търговско салдо с трети страни по сектори на Стандартната външнотърговска класификация (SITC, рев. 4) за периода януари - септември 2011 и 2012¹ година

Сектори на SITC	Износ - FOB			Внос - CIF			Търговско салдо - FOB/CIF	
	2011	2012	изменение спрямо същия период на предходната година - %	2011	2012	изменение спрямо същия период на предходната година - %	2011	2012
	млн. левове			млн. левове			млн. левове	
Трети страни - общо	11265.8	12373.5	9.8	13768.1	15435.3	12.1	-2502.3	-3061.8
Храни и живи животни	605.2	700.0	15.7	460.1	340.1	-26.1	145.1	359.9
Безалкохолни и алкохолни напитки и тютюн	317.7	414.5	30.5	102.6	123.6	20.5	215.1	290.9
Необработени (сурови) материали, негодни за консумация (изкл. горивата)	1189.9	1461.9	22.9	1224.5	1338.5	9.3	-34.6	123.4
Минерални горива, масла и подобни продукти	3232.2	3635.3	12.5	6875.1	7843.5	14.1	-3642.9	-4208.2
Мазнини, масла и восъци от животински и растителен произход	48.9	55.0	12.5	33.3	47.5	42.6	15.6	7.5
Химични вещества и продукти	1273.7	1345.9	5.7	856.1	991.5	15.8	417.6	354.4
Артикули, класифицирани главно според вида на материала	2580.0	2672.5	3.6	2146.1	2117.3	-1.3	433.9	555.2
Машини, оборудване и превозни средства	1313.6	1351.5	2.9	1550.9	2078.1	34.0	-237.3	-726.6
Разнообразни готови продукти, н.д.	684.0	689.8	0.8	496.8	543.9	9.5	187.2	145.9
Стоки и сделки, н.д.	20.6	47.1	128.6	22.6	11.3	-50.0	-2.0	35.8

¹ Предварителни данни към 9.11.2012 година.