

## ПРОИЗВОДСТВО И ДОСТАВКИ НА ЕНЕРГИЙНИ ПРОДУКТИ, ЮНИ 2021 ГОДИНА

### Производство на енергийни продукти

През юни 2021 г. спрямо май 2021 г. намалява производството на:

- твърди горива - с 58.2% до 1 000 хил. т;
- безоловен бензин - с 6.7% до 112 хил. т;
- дизелово гориво - с 9.3% до 223 хил. т;
- електроенергия - с 3.5% до 3 225 ГВтч.

Производството на пропан-бутанови смеси и природен газ остава без изменение (табл. 1 от приложението).

През юни 2021 г. спрямо същия месец на предходната година нараства производството на:

- пропан-бутанови смеси - с 20.0%;
- безоловен бензин - с 49.3%;
- дизелово гориво - с 28.9%;
- електроенергия - с 2.4%.

Намалява производството на:

- твърди горива - с 23.6%;
- природен газ - с 50.0%.

### Доставки на енергийни продукти

През юни 2021 г. спрямо май 2021 г. нарастват доставките на:

- пропан-бутанови смеси - с 6.1% до 35 хил. т;
- безоловен бензин - с 35.3% до 46 хил. т;
- електроенергия - с 3.1% до 2 523 ГВтч.

Намаляват доставките на:

- твърди горива - с 57.1% до 1 048 хил. т;
- природен газ - с 1.7% до 230 млн. куб. м.

Доставките на дизелово гориво остават без изменение (табл. 2 от приложението).

През юни 2021 г. спрямо същия месец на предходната година нарастват доставките на:

- безоловен бензин - с 12.2%;
- природен газ - с 32.9%;
- електроенергия - с 8.0%.

Намаляват доставките на:

- твърди горива - с 24.2%;
- пропан-бутанови смеси - с 16.7%;
- дизелово гориво - с 1.5%.

## Методологични бележки

Изследването на енергийните продукти се провежда месечно в съответствие с изискванията на Регламент № 1099/2008 на Европейския парламент и на Съвета от 22 октомври 2008 г. относно статистиката за енергийния сектор и неговите изменения. Целта на изследването е да се осигури информация за производството и доставките за страната на основни енергийни продукти - електроенергия, твърди горива, природен газ и нефтени продукти. Изследването обхваща производители, вносители и износители на енергийни продукти. Основните наблюдавани показатели са производството и доставката на енергийни продукти.

Динамични редове за производството и доставките на енергийните продукти могат да се намерят на сайта на НСИ: [www.nsi.bg](http://www.nsi.bg), раздел „Енергетика“/Данни.

### Твърди горива

*Производство* - включват се антрацитни, черни, кафяви, лигнитни въглища и твърди горива от въглища. Производителите отчитат пречистеното производство. За въглищата, при производството на които не се отделят инертни материали, пречистеното производство е равно на общия добив.

*Доставки* - количествата, доставени на вътрешния пазар. Равняват се на общото количество доставки до различните потребители - вътрешно потребление на мините, за ТЕЦ за обществено ползване, за коксуващи заводи и брикетни фабрики, за индустрията, черната металургия и други.

*От 1.01.2017 г. брикетите от лигнитни въглища са изключени от месечно наблюдение.*

### Нефтени продукти

*Производство* - производството на крайни продукти в нефтопреработвателните заводи или в предприятията за смесване на продукти.

*Доставки* - доставките на едро на вътрешния пазар на крайни нефтени продукти, осъществени от фирми производители и вносители/износители.

Доставките в страната на нефтените продукти се равняват на: постъпления от първични продукти + производство + рециклирани продукти – гориво за дейността на рафинерията + внос – износ – международна морска бункеровка + междупродуктови трансфери – прекласифицирани продукти – изменение на запасите.

### Природен газ

*Производство* - общото количество сух газ за продажба, произведен в рамките на националните граници, включително офшорното производство. Производството се изчислява след пречистване и извличане на газокондензатите (NGL) и сярата. Изключват се загубите, възникнали при добива, и количествата, които са инжектирани отново, изпуснати в атмосферата или изгорени. Включват се количествата, използвани за нуждите на газовата промишленост, за добива на газ, в тръбопроводните системи и в предприятията за преработка.

*Доставки* - цялото количество газ, разпределено в страната, включително собственото потребление и загубите.

Данните са представени в милиони кубически метри, като се приема, че природният газ е при еталонни условия - 15°C и 101.325 kPa. За превръщане на количествата от кубични метри при 20°C в кубични метри при 15°C, съгласно изискванията за отчитане на Регламент (ЕО) № 1099/2008 на Европейския парламент и на Съвета относно статистиката за енергийния сектор, използваме коефициент 0.98294.

### **Електроенергия**

*Производство* - отчита се произведената електроенергия от ТЕЦ, АЕЦ, ВЕЦ (ПАВЕЦ) и електроенергията, добита от вятърните генератори и слънчевите панели.

*Доставки* - изчисляват се като сума от произведената нетна електроенергия (брутното производство на електроенергия, намалено със собствените нужди на електроцентралите) и нетния внос (внос - износ).

Приложение

Таблица 1

Производство на енергийни продукти

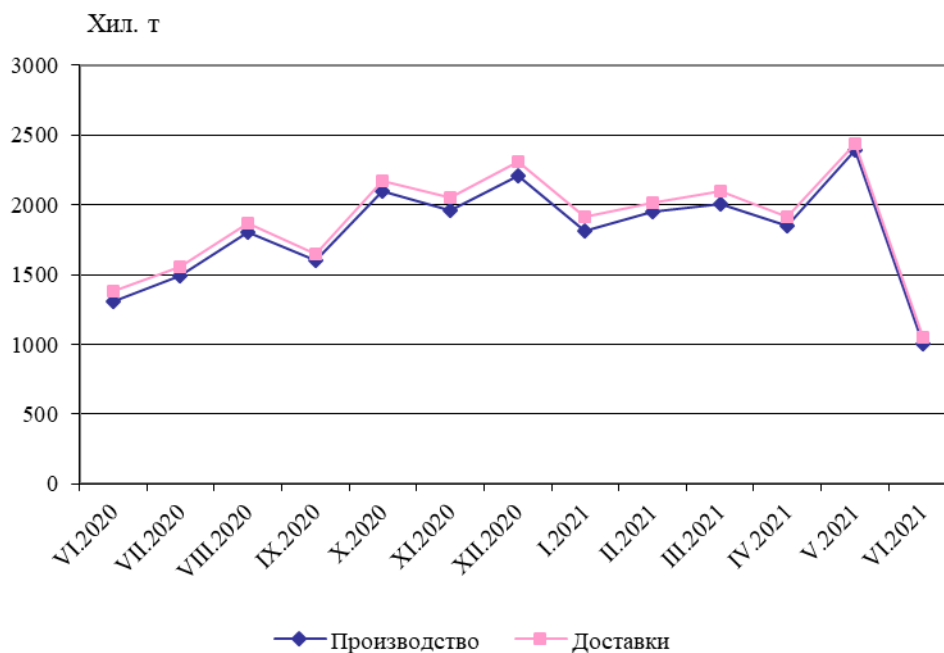
|                         | Мярка               | 2020 |      |      |      |      |      |      | 2021 |      |      |      |      |      |
|-------------------------|---------------------|------|------|------|------|------|------|------|------|------|------|------|------|------|
|                         |                     | VI   | VII  | VIII | IX   | X    | XI   | XII  | I    | II   | III  | IV   | V    | VI   |
| Твърди горива           | хил. т              | 1309 | 1488 | 1804 | 1602 | 2098 | 1957 | 2209 | 1813 | 1947 | 2009 | 1846 | 2393 | 1000 |
| Нефтени продукти - общо | хил. т              | 343  | 444  | 398  | 380  | 396  | 395  | 379  | 341  | 358  | 490  | 342  | 494  | 470  |
| в това число:           |                     |      |      |      |      |      |      |      |      |      |      |      |      |      |
| Пропан-бутанови смеси   | хил. т              | 5    | 6    | 6    | 5    | 7    | 5    | 5    | 6    | 5    | 7    | 5    | 6    | 6    |
| Безоловен бензин        | хил. т              | 75   | 107  | 91   | 91   | 93   | 94   | 90   | 84   | 91   | 113  | 62   | 120  | 112  |
| Дизелово гориво         | хил. т              | 173  | 227  | 201  | 187  | 196  | 197  | 195  | 169  | 173  | 251  | 169  | 246  | 223  |
| Природен газ            | млн. м <sup>3</sup> | 4    | 4    | 5    | 5    | 5    | 5    | 4    | 4    | 3    | 3    | 3    | 2    | 2    |
| Електроенергия          | ГВтч                | 3149 | 3348 | 3312 | 3083 | 3000 | 3637 | 3888 | 4156 | 3759 | 4268 | 3868 | 3342 | 3225 |

Таблица 2

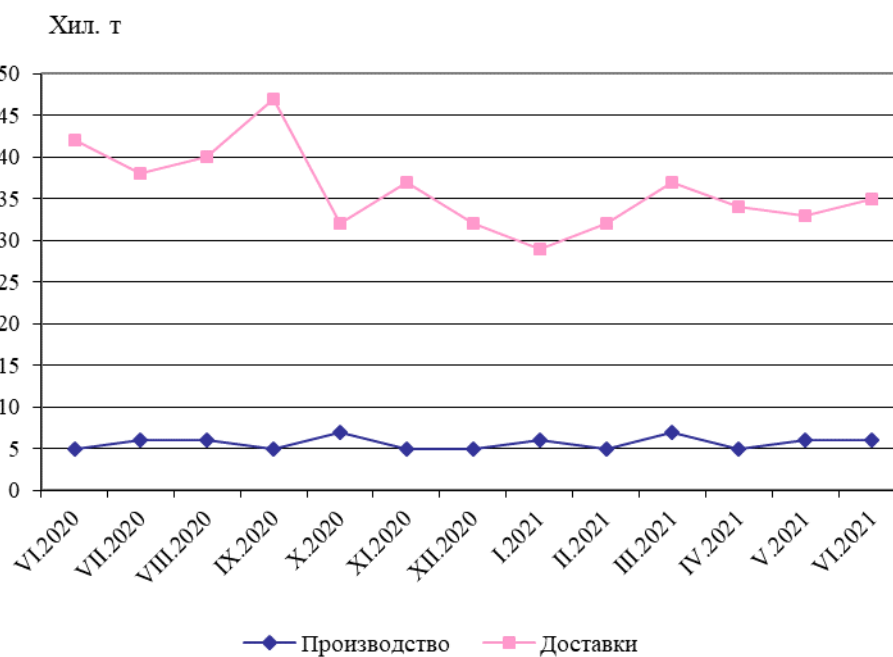
Доставки на енергийни продукти

|                         | Мярка               | 2020 |      |      |      |      |      |      | 2021 |      |      |      |      |      |
|-------------------------|---------------------|------|------|------|------|------|------|------|------|------|------|------|------|------|
|                         |                     | VI   | VII  | VIII | IX   | X    | XI   | XII  | I    | II   | III  | IV   | V    | VI   |
| Твърди горива           | хил. т              | 1383 | 1557 | 1867 | 1649 | 2172 | 2055 | 2310 | 1914 | 2012 | 2097 | 1915 | 2441 | 1048 |
| Нефтени продукти - общо | хил. т              | 340  | 366  | 409  | 370  | 378  | 329  | 294  | 263  | 296  | 318  | 388  | 350  | 372  |
| в това число:           |                     |      |      |      |      |      |      |      |      |      |      |      |      |      |
| Пропан-бутанови смеси   | хил. т              | 42   | 38   | 40   | 47   | 32   | 37   | 32   | 29   | 32   | 37   | 34   | 33   | 35   |
| Безоловен бензин        | хил. т              | 41   | 39   | 50   | 47   | 41   | 38   | 31   | 35   | 37   | 35   | 49   | 34   | 46   |
| Дизелово гориво         | хил. т              | 194  | 206  | 232  | 191  | 221  | 182  | 182  | 143  | 162  | 165  | 217  | 191  | 191  |
| Природен газ            | млн. м <sup>3</sup> | 173  | 171  | 156  | 171  | 247  | 323  | 384  | 381  | 347  | 377  | 294  | 234  | 230  |
| Електроенергия          | ГВтч                | 2337 | 2585 | 2548 | 2461 | 2632 | 3070 | 3378 | 3530 | 3127 | 3327 | 2847 | 2448 | 2523 |

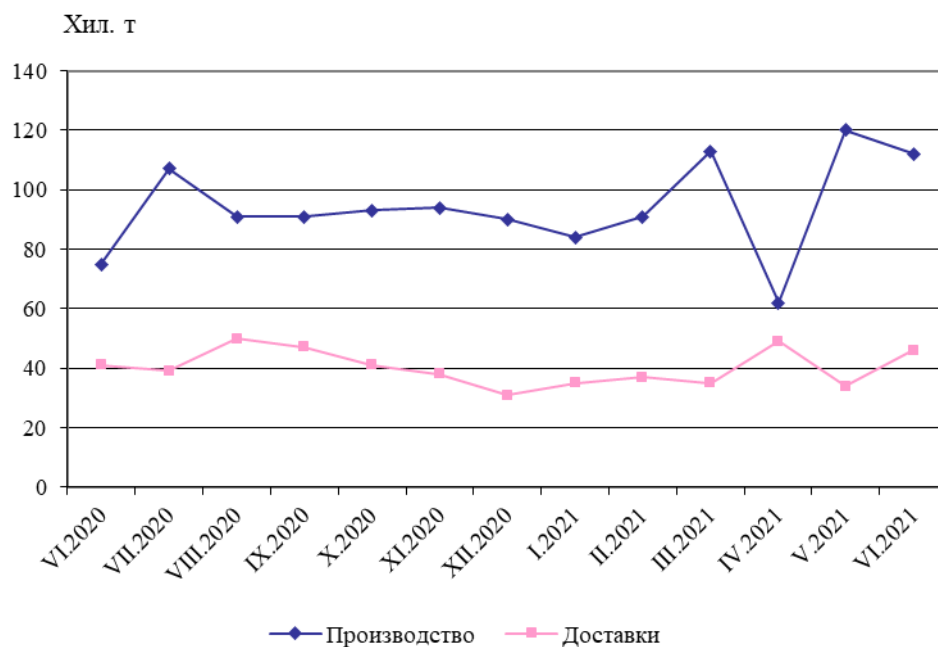
**Фиг. 1. Производство и доставки на твърди горива**



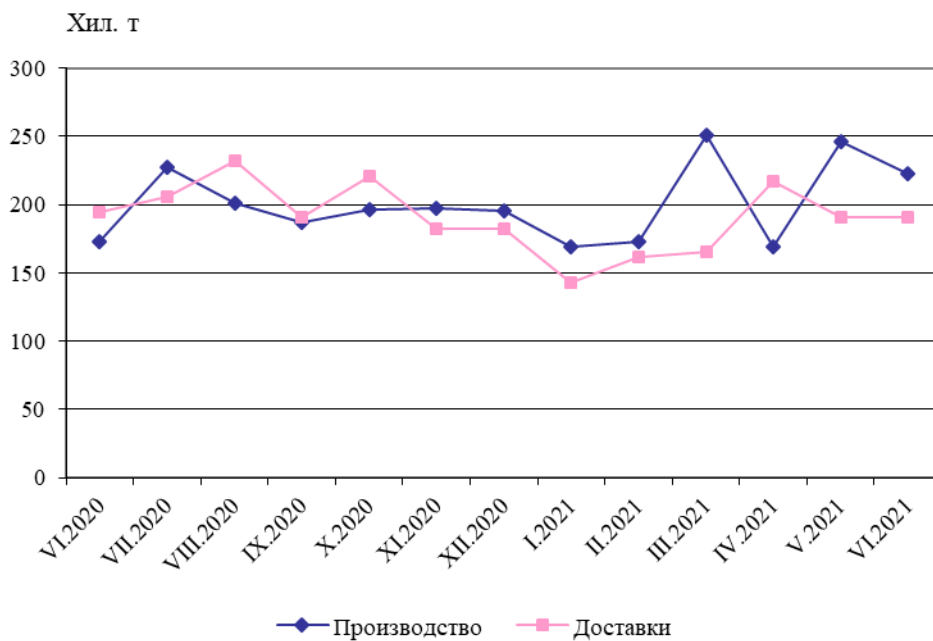
**Фиг. 2. Производство и доставки на пропан-бутанови смеси**



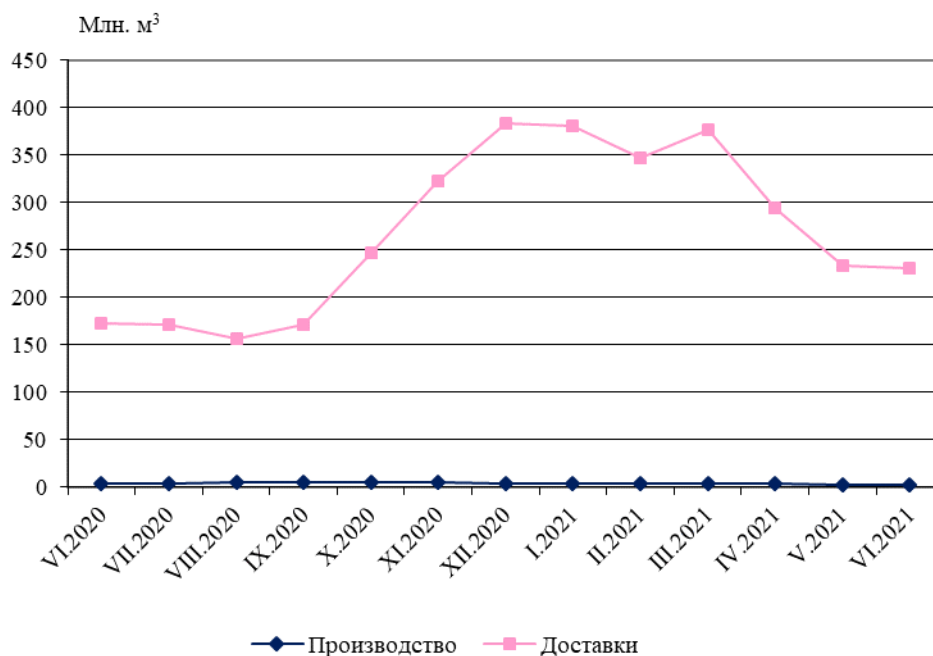
**Фиг. 3. Производство и доставки на безоловен бензин**



**Фиг. 4. Производство и доставки на дизелово гориво**



**Фиг. 5. Производство и доставки на природен газ**



**Фиг. 6. Производство и доставки на електроенергия**

