

ПРОИЗВОДСТВО И ДОСТАВКИ НА ЕНЕРГИЙНИ ПРОДУКТИ, ДЕКЕМВРИ 2020 ГОДИНА

Производство на енергийни продукти

През декември 2020 г. спрямо ноември 2020 г. нараства производството на:

- твърди горива - с 12.9% до 2 209 хил. т;
- електроенергия - с 6.9% до 3 888 ГВтч.

Намалява производството на:

- безоловен бензин - с 4.3% до 90 хил. т;
- дизелово гориво - с 1.0% до 195 хил. т;
- природен газ - с 20.0% до 4 млн. куб. м.

Производството на пропан-бутанови смеси остава без изменение (табл. 1 от приложението).

През декември 2020 г. спрямо същия месец на предходната година намалява производството на:

- твърди горива - с 15.3%;
- пропан-бутанови смеси - с 50.0%;
- безоловен бензин - с 38.8%;
- дизелово гориво - с 26.7%;
- природен газ - с 20.0%;
- електроенергия - с 4.5%.

Доставки на енергийни продукти

През декември 2020 г. спрямо ноември 2020 г. нарастват доставките на:

- твърди горива - с 12.4% до 2 310 хил. т;
- природен газ - с 18.9% до 384 млн. куб. м;
- електроенергия - с 10.0% до 3 378 ГВтч.

Намаляват доставките на:

- пропан-бутанови смеси - с 13.5% до 32 хил. т;
- безоловен бензин - с 18.4% до 31 хил. т.

Доставките на дизелово гориво остават без изменение (табл. 2 от приложението).

През декември 2020 г. спрямо същия месец на предходната година нарастват доставките на природен газ с 15.0%.

Същевременно намаляват доставките на:

- твърди горива - с 13.2%;
- пропан-бутанови смеси - с 22.0%;
- безоловен бензин - с 6.1%;
- дизелово гориво - с 2.7%.

Няма промяна в доставките на електроенергия.

Методологични бележки

Изследването на енергийните продукти се провежда месечно в съответствие с изискванията на Регламент № 1099/2008 на Европейския парламент и на Съвета от 22 октомври 2008 г. относно статистиката за енергийния сектор и неговите изменения. Целта на изследването е да се осигури информация за производството и доставките за страната на основни енергийни продукти - електроенергия, твърди горива, природен газ и нефтени продукти. Изследването обхваща производители, вносители и износители на енергийни продукти. Основните наблюдавани показатели са производството и доставката на енергийни продукти.

Динамични редове за производството и доставките на енергийните продукти могат да се намерят на сайта на НСИ: www.nsi.bg, раздел „Енергетика“/Данни.

Твърди горива

Производство - включват се антрацитни, черни, кафяви, лигнитни въглища и твърди горива от въглища. Производителите отчитат пречистеното производство. За въглищата, при производството на които не се отделят инертни материали, пречистеното производство е равно на общия добив.

Доставки - количествата, доставени на вътрешния пазар. Равняват се на общото количество доставки до различните потребители - вътрешно потребление на мините, за ТЕЦ за обществено ползване, за коксуващи заводи и брикетни фабрики, за индустрията, черната металургия и други.

От 1.01.2017 г. брикетите от лигнитни въглища са изключени от месечно наблюдение.

Нефтени продукти

Производство - производството на крайни продукти в нефтопреработвателните заводи или в предприятията за смесване на продукти.

Доставки - доставките на едро на вътрешния пазар на крайни нефтени продукти, осъществени от фирми производители и вносители/износители.

Доставките в страната на нефтените продукти се равняват на: постъпления от първични продукти + производство + рециклирани продукти – гориво за дейността на рафинерията + внос – износ – международна морска бункеровка + междупродуктови трансфери – прекласифицирани продукти – изменение на запасите.

Природен газ

Производство - общото количество сух газ за продажба, произведен в рамките на националните граници, включително офшорното производство. Производството се изчислява след пречистване и извличане на газокондензатите (NGL) и сярата. Изключват се загубите, възникнали при добива, и количествата, които са инжектирани отново, изпуснати в атмосферата или изгорени. Включват се количествата, използвани за нуждите на газовата промишленост, за добива на газ, в тръбопроводните системи и в предприятията за преработка.

Доставки - цялото количество газ, разпределено в страната, включително собственото потребление и загубите.

Данните са представени в милиони кубически метри, като се приема, че природният газ е при еталонни условия - 15°C и 101.325 kPa. За превръщане на количествата от кубични метри при 20°C в кубични метри при 15°C - съгласно изискванията за отчитане на Регламент (ЕО) № 1099/2008 на Европейския парламент и на Съвета относно статистиката за енергийния сектор, използваме коефициент 0.98294.

Електроенергия

Производство - отчита се произведената електроенергия от ТЕЦ, АЕЦ, ВЕЦ (ПАВЕЦ) и електроенергията, добита от вятърните генератори и слънчевите панели.

Доставки - изчисляват се като сума от произведената нетна електроенергия (брутното производство на електроенергия, намалено със собствените нужди на електроцентралите) и нетния внос (внос - износ).

Приложение

Таблица 1

Производство на енергийни продукти

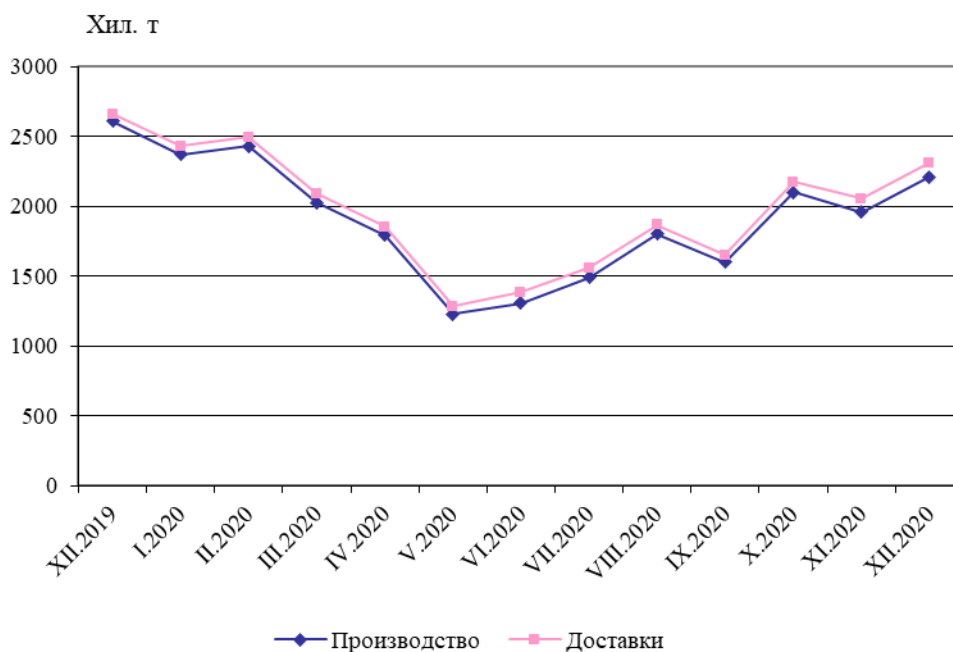
	Мярка	2019	2020											
		XII	I	II	III	IV	V	VI	VII	VIII	IX	X	XI	XII
Твърди горива	хил. т	2607	2369	2431	2025	1793	1227	1309	1488	1804	1602	2098	1957	2209
Нефтени продукти - общо	хил. т	568	552	559	521	442	274	343	444	398	380	396	395	379
в това число:														
Пропан-бутанови смеси	хил. т	10	10	10	8	5	5	5	6	6	5	7	5	5
Безоловен бензин	хил. т	147	149	138	128	106	63	75	107	91	91	93	94	90
Дизелово гориво	хил. т	266	259	256	250	224	132	173	227	201	187	196	197	195
Природен газ	млн. м ³	5	6	5	5	4	4	4	4	5	5	5	5	4
Електроенергия	ГВтч	4070	3960	3782	3908	3066	2735	3149	3348	3312	3083	3000	3637	3888

Таблица 2

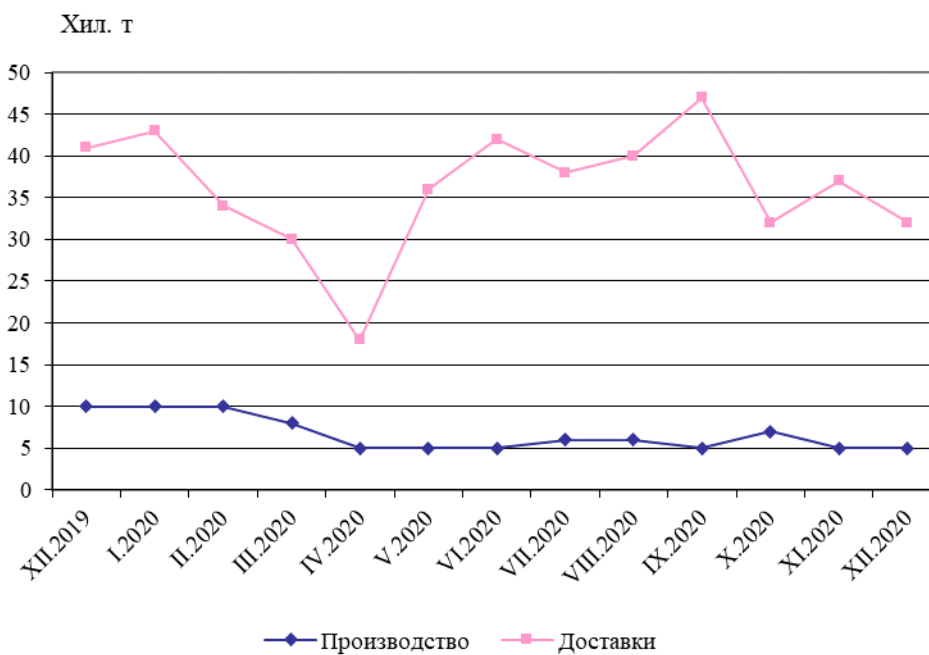
Доставки на енергийни продукти

	Мярка	2019	2020											
		XII	I	II	III	IV	V	VI	VII	VIII	IX	X	XI	XII
Твърди горива	хил. т	2660	2428	2495	2090	1852	1286	1383	1557	1867	1649	2172	2055	2310
Нефтени продукти - общо	хил. т	335	327	279	291	224	303	340	366	409	370	373	329	294
в това число:														
Пропан-бутанови смеси	хил. т	41	43	34	30	18	36	42	38	40	47	32	37	32
Безоловен бензин	хил. т	33	40	28	28	23	43	41	39	50	47	41	38	31
Дизелово гориво	хил. т	187	179	150	166	115	163	194	206	232	191	216	182	182
Природен газ	млн. м ³	334	360	316	302	232	185	173	171	156	171	247	323	384
Електроенергия	ГВтч	3377	3679	3196	3073	2578	2344	2337	2585	2548	2461	2632	3070	3378

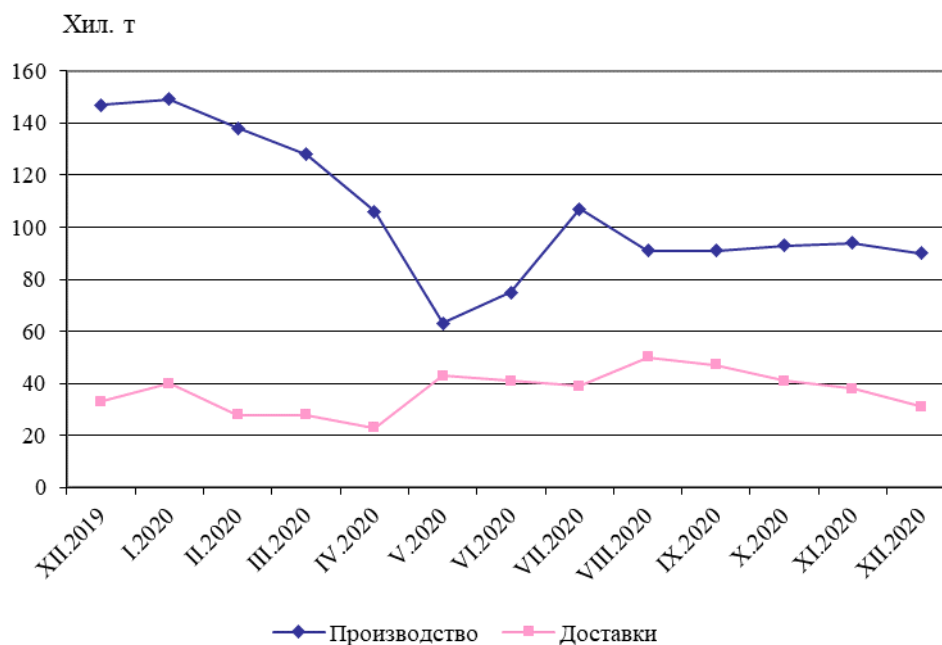
Фиг. 1. Производство и доставки на твърди горива



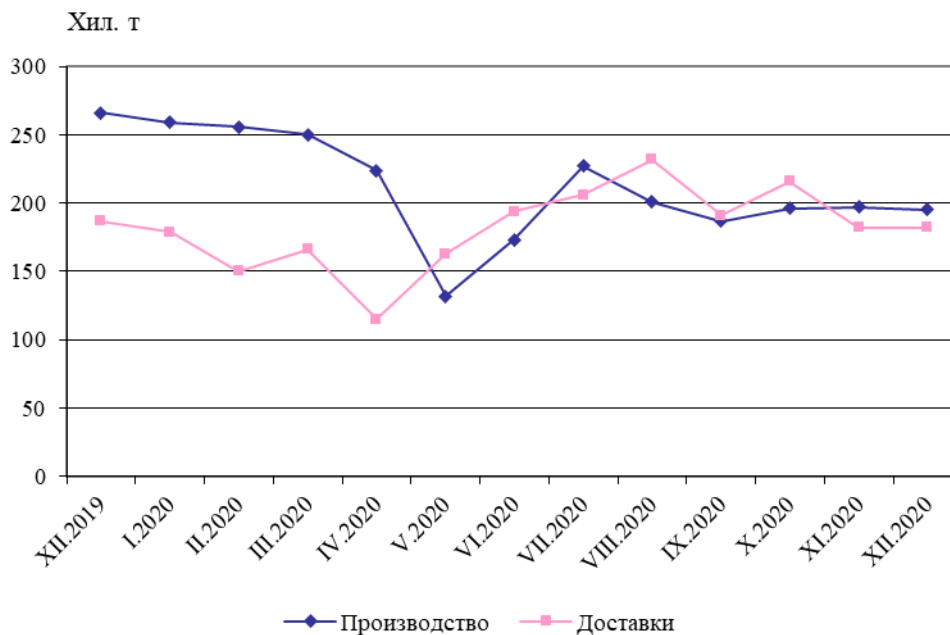
Фиг. 2. Производство и доставки на пропан-бутанови смеси



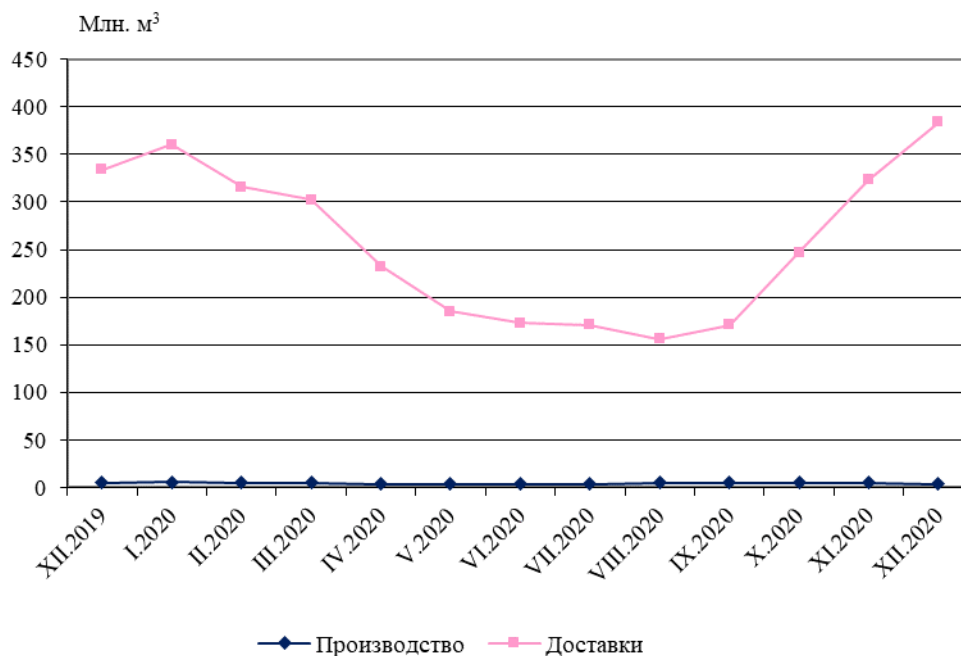
Фиг. 3. Производство и доставки на безоловен бензин



Фиг. 4. Производство и доставки на дизелово гориво



Фиг. 5. Производство и доставки на природен газ



Фиг. 6. Производство и доставки на електроенергия

