

## ПРОИЗВОДСТВО И ДОСТАВКИ НА ЕНЕРГИЙНИ ПРОДУКТИ, ФЕВРУАРИ 2020 ГОДИНА

### Производство на енергийни продукти

През февруари 2020 г. спрямо януари 2020 г. нараства производството на:

- твърди горива - с 2.6% до 2 431 хил. т.

Намалява производството на:

- безоловен бензин - със 7.4% до 138 хил. т;
- дизелово гориво - с 1.2% до 256 хил. т;
- природен газ - с 16.7% до 5 млн. м<sup>3</sup>;
- електроенергия - с 4.5% до 3 781 ГВтч.

Производството на пропан-бутанови смеси остава без изменение (табл. 1 от приложението).

През февруари 2020 г. спрямо същия месец на предходната година нараства производството на:

- пропан-бутанови смеси - с 11.1%;
- дизелово гориво - с 6.2%.

Намалява производството на:

- твърди горива - с 9.5%;
- безоловен бензин - с 3.5%;
- електроенергия - с 8.9%.

Производството на природен газ бележи голям ръст поради увеличен местен добив.

### Доставки на енергийни продукти

През февруари 2020 г. спрямо януари 2020 г. нарастват доставките на:

- твърди горива - с 2.8% до 2 495 хил. т.

Намаляват доставките на:

- пропан-бутанови смеси - с 20.9% до 34 хил. т;
- безоловен бензин - с 30.0% до 28 хил. т;
- дизелово гориво - с 16.2% до 150 хил. т;
- природен газ - с 12.2% до 316 млн. м<sup>3</sup>;
- електроенергия - с 13.0% до 3 199 ГВтч (табл. 2 от приложението).

През февруари 2020 г. спрямо същия месец на предходната година нарастват доставките на:

- електроенергия - с 1.6%.

Намаляват доставките на:

- твърди горива - с 10.6%;
- пропан-бутанови смеси - с 8.1%;
- безоловен бензин - с 22.2%;
- дизелово гориво - с 1.3%;
- природен газ - с 2.5%.

## Методологични бележки

Изследването на енергийните продукти се провежда месечно в съответствие с изискванията на Регламент № 1099/2008 на Европейския парламент и на Съвета от 22 октомври 2008 г. относно статистиката за енергийния сектор и неговите изменения. Целта на изследването е да се осигури информация за производството и доставките за страната на основни енергийни продукти - електроенергия, твърди горива, природен газ и нефтени продукти. Изследването обхваща производители, вносители и износители на енергийни продукти. Основните наблюдавани показатели са производството и доставката на енергийни продукти.

Динамични редове за производството и доставките на енергийните продукти могат да се намерят на сайта на НСИ: [www.nsi.bg](http://www.nsi.bg), раздел „Енергетика“/Данни.

### Твърди горива

*Производство* - включват се антрацитни, черни, кафяви, лигнитни въглища и твърди горива от въглища. Производителите отчитат пречистеното производство. За въглищата, при производството на които не се отделят инертни материали, пречистеното производство е равно на общия добив.

*Доставки* - количествата, доставени на вътрешния пазар. Равняват се на общото количество доставки до различните потребители - вътрешно потребление на мините, за ТЕЦ за обществено ползване, за коксуващи заводи и брикетни фабрики, за индустрията, черната металургия и други.

*От 1.01.2017 г. брикетите от лигнитни въглища са изключени от месечно наблюдение.*

### Нефтени продукти

*Производство* - производството на крайни продукти в нефтопреработвателните заводи или в предприятията за смесване на продукти.

*Доставки* - доставките на едро на вътрешния пазар на крайни нефтени продукти, осъществени от фирми производители и вносители/износители.

Доставките в страната на нефтените продукти се равняват на: постъпления от първични продукти + производство + рециклирани продукти – гориво за дейността на рафинерията + внос – износ – международна морска бункеровка + междупродуктови трансфери – прекласифицирани продукти – изменение на запасите.

### Природен газ

*Производство* - общото количество сух газ за продажба, произведен в рамките на националните граници, включително офшорното производство. Производството се изчислява след пречистване и извличане на газокондензатите (NGL) и сярата. Изключват се загубите, възникнали при добива, и количествата, които са инжектирани отново, изпуснати в атмосферата или изгорени. Включват се количествата, използвани за нуждите на газовата промишленост, за добива на газ, в тръбопроводните системи и в предприятията за преработка.

*Доставки* - цялото количество газ, разпределено в страната, включително собственото потребление и загубите.

Данните са представени в милиони кубически метри, като се приема, че природният газ е при еталонни условия - 15°C и 101.325 kPa.

### **Електроенергия**

*Производство* - отчита се произведената електроенергия от ТЕЦ, АЕЦ, ВЕЦ (ПАВЕЦ) и електроенергията, добита от вятърните генератори и слънчевите панели.

*Доставки* - изчисляват се като сума от произведената нетна електроенергия (брутното производство на електроенергия, намалено със собствените нужди на електроцентралите) и нетния внос (внос - износ).

Приложение

Таблица 1

Производство на енергийни продукти

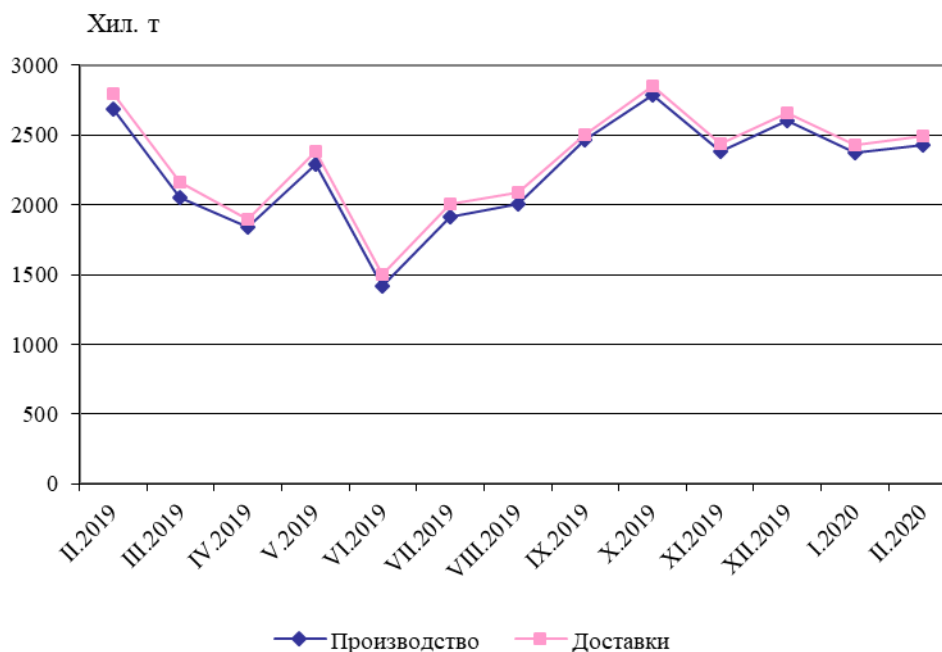
	Мярка	2019											2020	
		II	III	IV	V	VI	VII	VIII	IX	X	XI	XII	I	II
Твърди горива	хил. т	2685	2055	1842	2294	1416	1910	2005	2467	2787	2383	2607	2369	2431
Нефтени продукти - общо	хил. т	548	362	609	625	615	624	635	606	632	592	568	552	559
в това число:														
Пропан-бутанови смеси	хил. т	9	8	11	11	10	12	11	13	13	12	10	10	10
Безоловен бензин	хил. т	143	86	165	159	155	161	161	152	157	147	147	149	138
Дизелово гориво	хил. т	241	176	268	280	282	270	274	277	305	276	266	259	256
Природен газ	млн. м <sup>3</sup>	2	3	2	2	2	2	2	2	2	1	5	6	5
Електроенергия	ГВтч	4150	3966	3630	3032	3055	3562	3659	3294	3391	3785	4070	3960	3781

Таблица 2

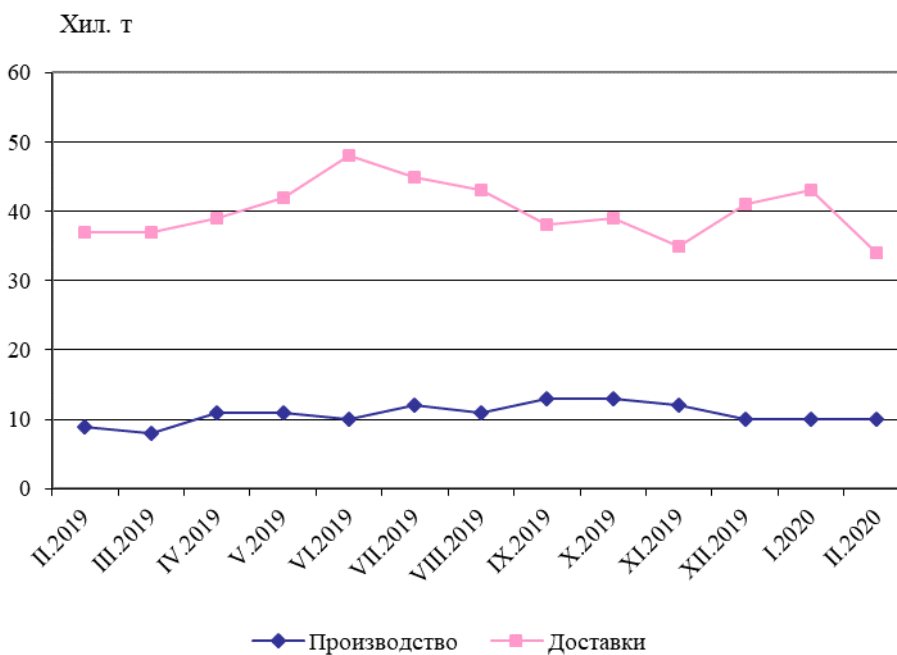
Доставки на енергийни продукти

	Мярка	2019											2020	
		II	III	IV	V	VI	VII	VIII	IX	X	XI	XII	I	II
Твърди горива	хил. т	2792	2158	1898	2385	1496	2006	2084	2501	2855	2440	2662	2428	2495
Нефтени продукти - общо	хил. т	277	326	367	352	372	419	426	391	372	337	335	327	279
в това число:														
Пропан-бутанови смеси	хил. т	37	37	39	42	48	45	43	38	39	35	41	43	34
Безоловен бензин	хил. т	36	40	49	45	44	52	51	47	36	40	33	40	28
Дизелово гориво	хил. т	152	187	202	181	181	216	212	209	209	178	187	179	150
Природен газ	млн. м <sup>3</sup>	324	290	250	204	176	183	151	160	183	259	334	360	316
Електроенергия	ГВтч	3150	3001	2748	2548	2521	2677	2671	2499	2650	2856	3377	3675	3199

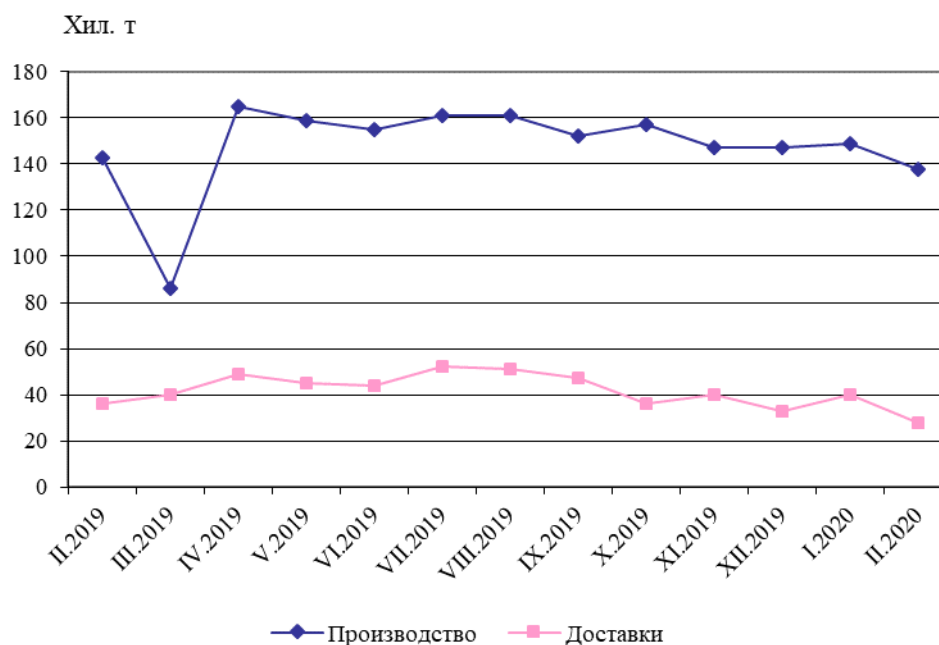
Фиг. 1. Производство и доставки на твърди горива



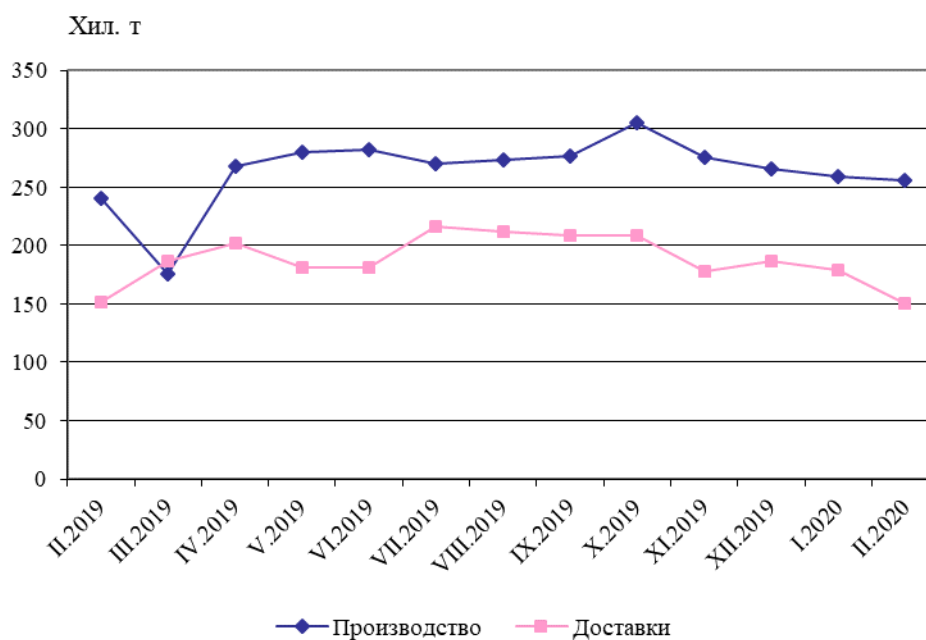
Фиг. 2. Производство и доставки на пропан-бутанови смеси



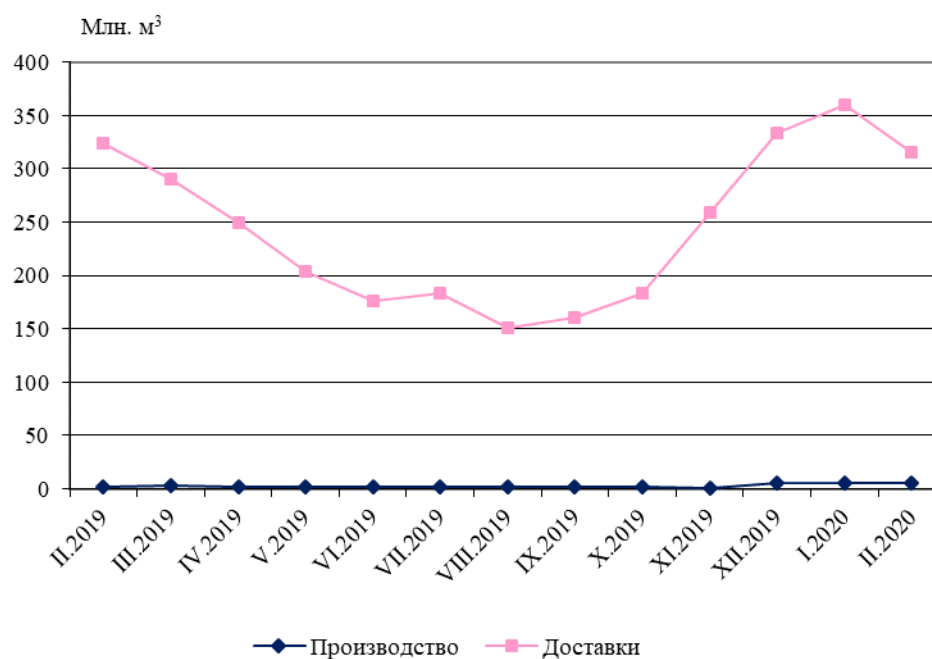
**Фиг. 3. Производство и доставки на безоловен бензин**



**Фиг. 4. Производство и доставки на дизелово гориво**



Фиг. 5. Производство и доставки на природен газ



Фиг. 6. Производство и доставки на електроенергия

