

## НАЕТИ ЛИЦА И СРЕДНА БРУТНА ЗАПЛАТА ПРЕЗ ТРЕТОТО ТРИМЕСЕЧИЕ НА 2016 ГОДИНА

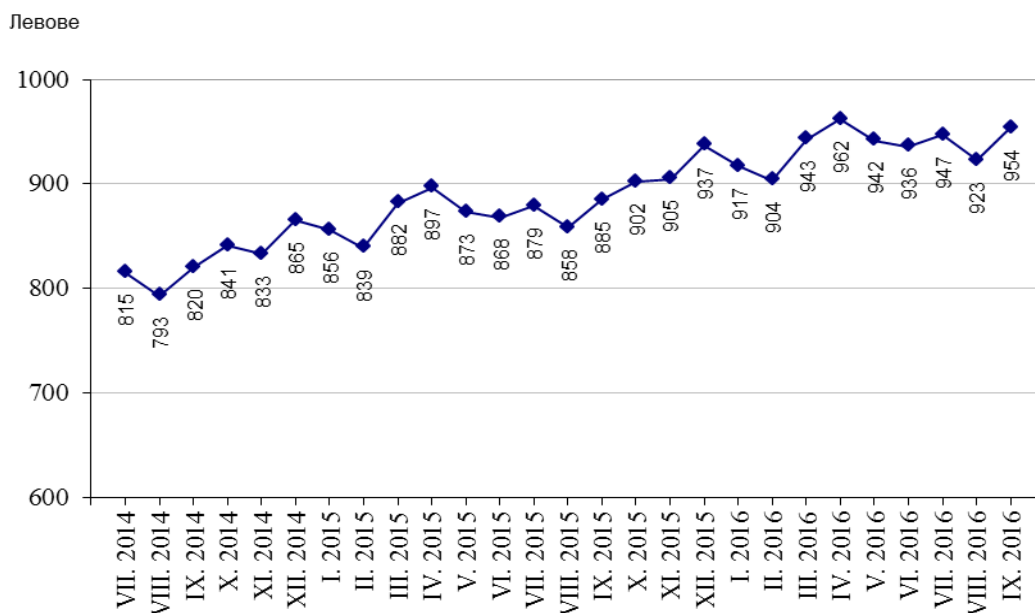
По предварителни данни на Националния статистически институт **наетите лица по трудово и служебно правоотношение** към края на септември 2016 г. намаляват с 45.9 хил., или с 1.9% спрямо края на юни 2016 г., като достигат 2.31 милиона. Спрямо края на второто тримесечие на 2016 г. най-голямо намаление на наетите лица се наблюдава в икономическите дейности „Хотелиерство и ресторантьорство” - с 20.0%, „Административни и спомагателни дейности” - със 7.2%, и „Култура, спорт и развлечения” - с 4.2%. Най-голямо увеличение на наетите лица по трудово и служебно правоотношение е регистрирано в дейностите „Създаване и разпространение на информация и творчески продукти; далекосъобщения” - с 1.5%, и в „Строителство” - с 0.4%.

В структурата на наетите лица по икономически дейности най-голям е относителният дял на наетите по трудово и служебно правоотношение в дейностите „Преработваща промишленост” и „Търговия, ремонт на автомобили и мотоциклети” - съответно 22.0 и 17.2%.

В края на септември 2016 г. наетите лица по трудово и служебно правоотношение са с 39.2 хил., или с 1.7% повече в сравнение с края на септември 2015 г., като най-голямо увеличение на наетите се наблюдава в икономическите дейности „Преработваща промишленост” - с 9.6 хил., „Търговия; ремонт на автомобили и мотоциклети” - със 7.8 хил., и „Хотелиерство и ресторантьорство” - с 6.1 хиляди. В процентно изражение увеличението е най-значително в икономическите дейности „Други дейности” - с 11.7%, и „Професионални дейности и научни изследвания” - с 6.0%. Най-голямо намаление на наетите лица в абсолютно изражение със 7.4 хил. в края на септември 2016 г. спрямо края на септември 2015 г. има в икономическа дейност „Строителство”, а в процентно - в икономическа дейност „Добивна промишленост” (със 7.2%).

**Средната брутна месечна работна заплата** за юли 2016 г. е 947 лв., за август - 923 лв., и за септември - 954 лева.

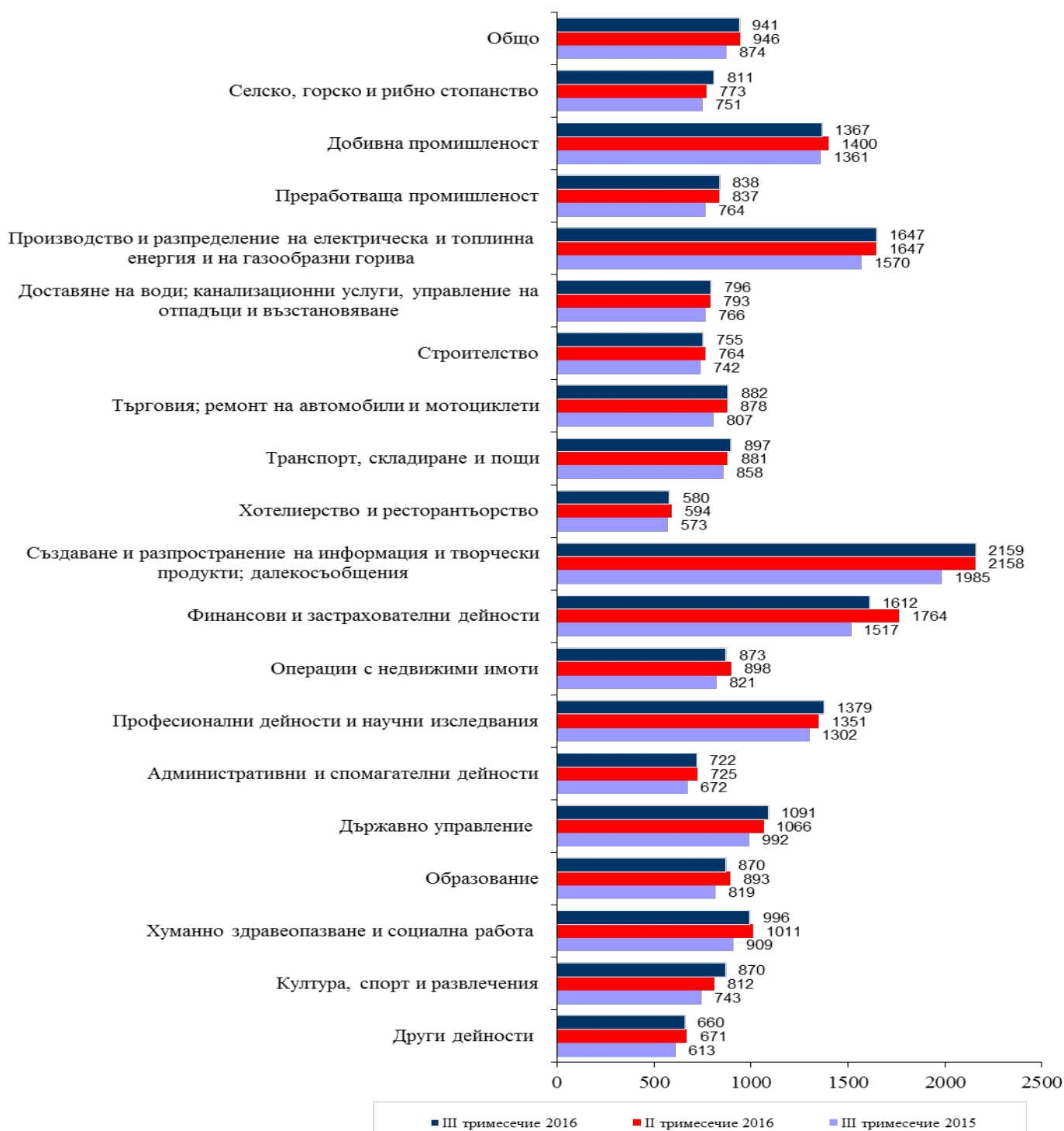
**Фиг. 1. Средна брутна работна заплата общо за страната по месеци**





През третото тримесечие на 2016 г. средната месечна работна заплата е 941 лв. и намалява спрямо второто тримесечие на 2016 г. с 0.5%. Икономическите дейности, в които е регистрирано най-голямо намаление на средната месечна работна заплата, са „Финансови и застрахователни дейности” - с 8.6%, и „Операции с недвижими имоти” - с 2.8%.

**Фиг. 2. Средна брутна месечна работна заплата по икономически дейности - левове**





През третото тримесечие на 2016 г. средната месечна работна заплата нараства със 7.7% спрямо третото тримесечие на 2015 г., като най-голямо е увеличението в икономическите дейности „Държавно управление” - с 10.0%, „Преработваща промишленост” - с 9.7%, и „Хуманно здравеопазване и социална работа” - с 9.6%.

Икономическите дейности с най-високо средномесечно трудово възнаграждение на наетите лица по трудово и служебно правоотношение през третото тримесечие на 2016 г. са:

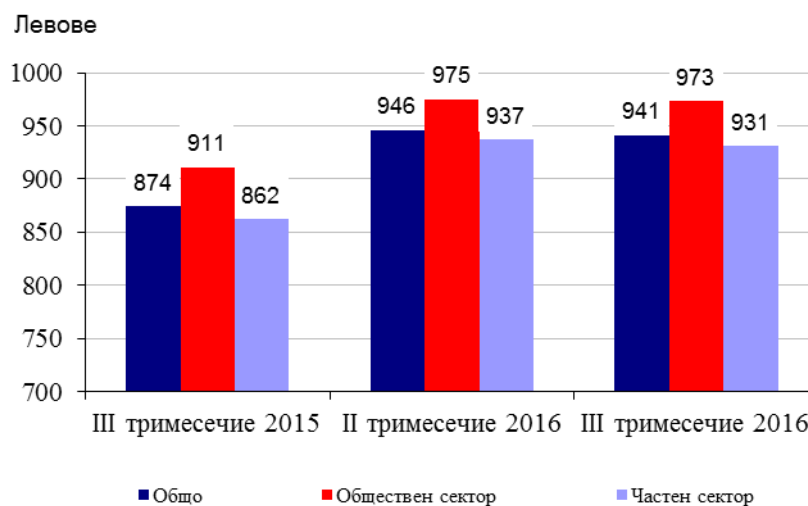
- „Създаване и разпространение на информация и творчески продукти; далекосъобщения” - 2 159 лева
- „Производство и разпределение на електрическа и топлинна енергия и на газообразни горива” - 1 647 лева
- „Финансови и застрахователни дейности” - 1 612 лева.

Най-нископлатени са били наетите лица в икономическите дейности:

- „Хотелиерство и ресторантьорство” - 580 лева
- „Други дейности” - 660 лева
- „Административни и спомагателни дейности” - 722 лева.

Спрямо същия период на предходната година средната месечна работна заплата през третото тримесечие на 2016 г. в общественния сектор нараства с 6.8%, а в частния сектор - с 8.0%.

**Фиг. 3. Средна брутна месечна работна заплата по сектори**





### Методологични бележки

Данните са получени от тримесечното Наблюдение на наетите лица, отработеното време, средствата за работна заплата и други разходи за труд, което има за цел да изследва текущото състояние и динамика на основни аспекти на пазара на труда. Наблюдението е репрезентативно, като се използва стратифицирана случайна извадка от предприятия. Генералната съвкупност се стратифицира по следните критерии: териториален признак - 28 административни области, икономическа дейност по КИД - 2008, размер на предприятието според броя на наетите лица.

Методологията на тримесечното наблюдение на наетите лица, отработеното време, средствата за работна заплата и други разходи за труд, както и актуални данни, могат да бъдат намерени на сайта на НСИ: <http://www.nsi.bg/sites/методология>; <http://www.nsi.bg/данни>.



## Приложение

Таблица 1

### Наети лица по трудово и служебно правоотношение по икономически дейности през 2016 година<sup>1</sup>

(Списъчен брой в края на месеца)

Икономически дейности	2016		
	юли	август	септември
<b>Общо</b>	<b>2359853</b>	<b>2345528</b>	<b>2310707</b>
Селско, горско и рибно стопанство	81126	81238	80973
Добивна промишленост	22490	22319	22170
Преработваща промишленост	508950	510229	508372
Производство и разпределение на електрическа и топлинна енергия и на газообразни горива	30190	29976	29813
Доставяне на води; канализационни услуги, управление на отпадъци и възстановяване	35342	35242	34996
Строителство	121929	123598	122711
Търговия; ремонт на автомобили и мотоциклети	400932	399724	397382
Транспорт, складиране и пощи	141604	141422	141398
Хотелиерство и ресторантьорство	163370	152094	124211
Създаване и разпространение на информация и творчески продукти; далекосъобщения	81295	81880	81988
Финансови и застрахователни дейности	58037	58140	57785
Операции с недвижими имоти	22861	22582	22144
Професионални дейности и научни изследвания	79183	79378	79062
Административни и спомагателни дейности	121990	119380	114624
Държавно управление; държавно обществено осигуряване	113301	113371	113209
Образование	160459	158693	166439
Хуманно здравеопазване и социална работа	141649	141528	141315
Култура, спорт и развлечения	36274	36023	33993
Други дейности	38871	38711	38122

<sup>1</sup> Предварителни данни.



Таблица 2

**Средна брутна месечна работна заплата на наетите лица по трудово и служебно правоотношение по икономически дейности през 2016 година<sup>1</sup>**

Икономически дейности	2016		
	юли	август	септември
<b>Общо</b>	<b>947</b>	<b>923</b>	<b>954</b>
Селско, горско и рибно стопанство	823	774	836
Добивна промишленост	1378	1290	1435
Преработваща промишленост	836	829	849
Производство и разпределение на електрическа и топлинна енергия и на газообразни горива	1618	1545	1779
Доставяне на води; канализационни услуги, управление на отпадъци и възстановяване	798	785	806
Строителство	754	763	747
Търговия; ремонт на автомобили и мотоциклети	875	878	894
Транспорт, складиране и пощи	901	879	910
Хотелиерство и ресторантьорство	575	570	598
Създаване и разпространение на информация и творчески продукти; далекосъобщения	2164	2137	2175
Финансови и застрахователни дейности	1652	1577	1606
Операции с недвижими имоти	868	869	883
Професионални дейности и научни изследвания	1356	1401	1380
Административни и спомагателни дейности	707	712	748
Държавно управление; държавно обществено осигуряване	1291	991	990
Образование	850	837	920
Хуманно здравеопазване и социална работа	1000	987	1001
Култура, спорт и развлечения	906	835	869
Други дейности	659	656	665

<sup>1</sup> Предварителни данни.