

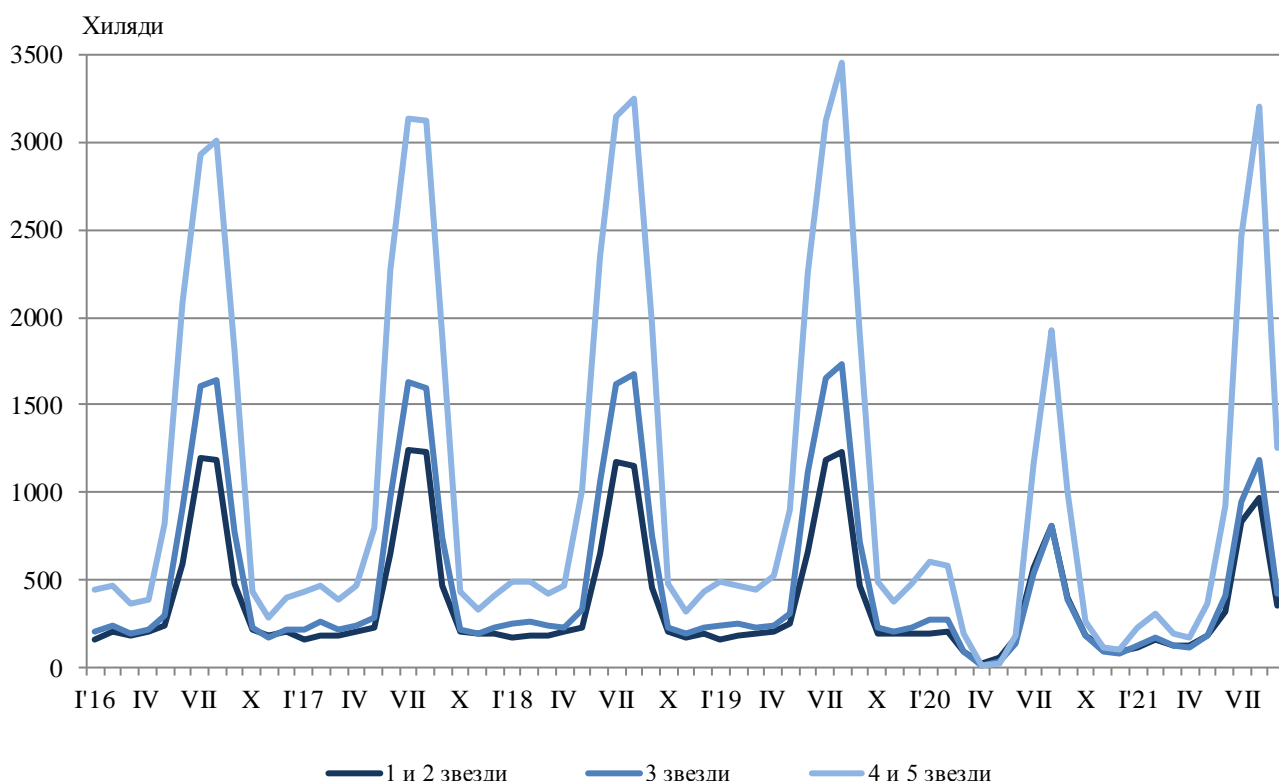
ДЕЙНОСТ НА МЕСТАТА ЗА НАСТАНЯВАНЕ ПРЕЗ СЕПТЕМВРИ 2021 ГОДИНА

През септември 2021 г. по време на продължаващата епидемична обстановка в страната са функционирали 2 612 обекта с над 10 легла - хотели, мотели, къмпинги, хижи и други места за краткосрочно настаняване (табл. 1 от приложението). Броят на стаите в тях е 114.1 хил., а на леглата - 255.6 хиляди. В сравнение със септември 2020 г. общият брой на местата за настаняване, функционирали през периода, се увеличава с 0.9%, а броят на леглата в тях - с 12.5%.

Общият брой на нощувките във всички места за настаняване, регистрирани през септември 2021 г., е 2 023.7 хил., или с 13.2% повече в сравнение със същия месец на предходната година. Чуждите граждани са реализирали 1 014.5 хил. нощувки, а българските - 1 009.2 хиляди.

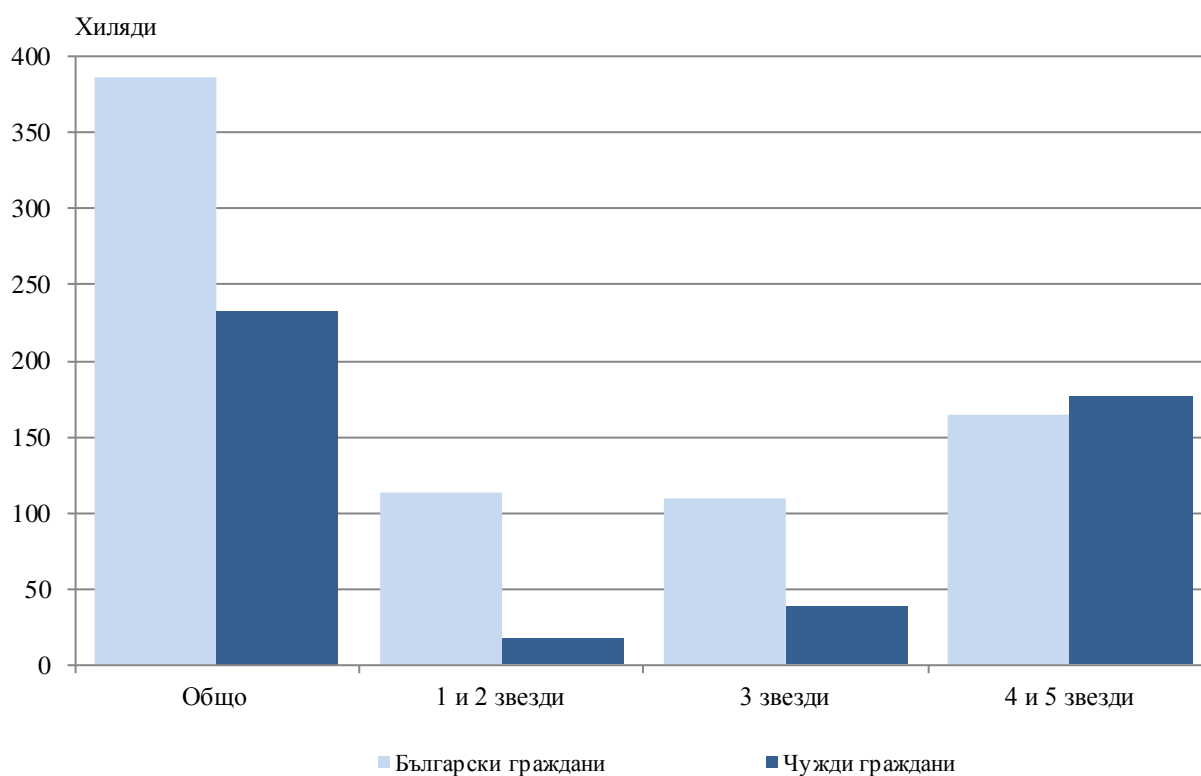
През септември 2021 г. в хотелите с 4 и 5 звезди са реализирани 80.6% от общия брой нощувки на чужди граждани и 42.7% - на българи. В местата за настаняване с 3 звезди са осъществени 14.8% от нощувките на чужди граждани и 26.9% - на българи, докато в останалите места за настаняване (с 1 и 2 звезди) те са съответно 4.6 и 30.4%.

Фиг. 1. Реализирани нощувки по категории на местата за настаняване и месеци



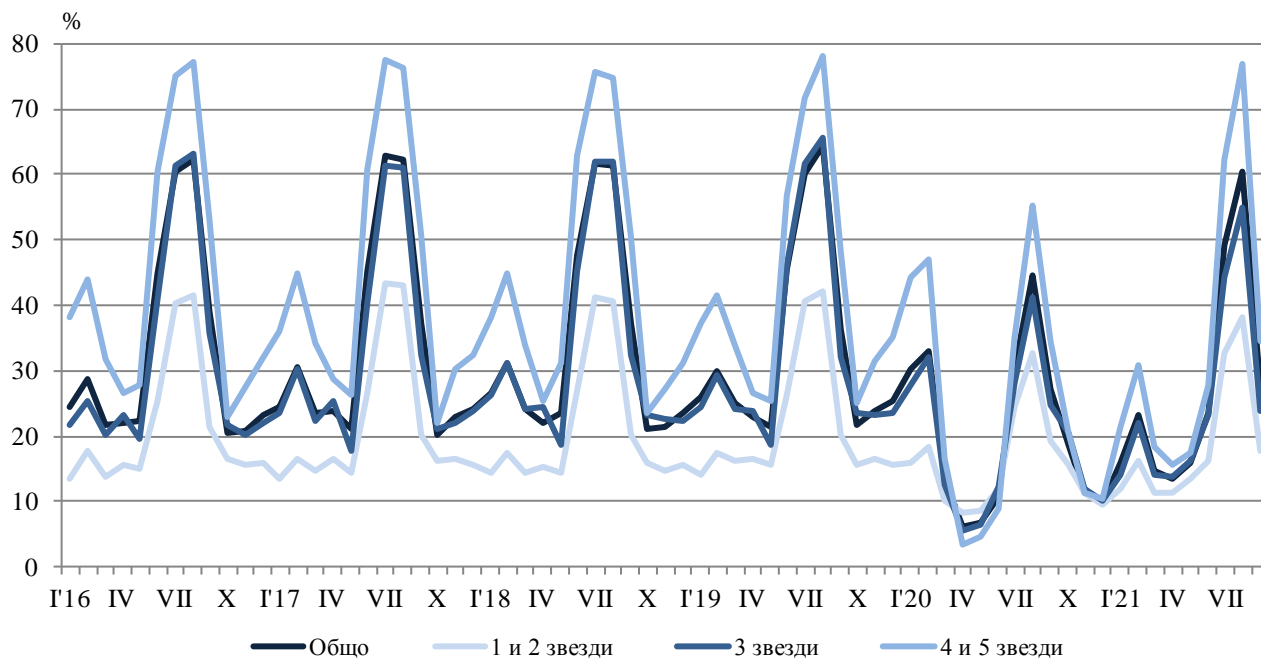
Броят на пренощуващите лица в местата за настаняване през септември 2021 г. се увеличава с 4.5% в сравнение със същия месец на 2020 г. и достига 620.0 хиляди. Българските граждани, ношували в местата за настаняване през септември 2021 г., са 387.1 хил. и са реализирали средно по 2.6 нощувки. Чуждите граждани са 232.9 хил. и са реализирали средно по 4.4 нощувки, като 76.0% от тях са ношували в хотели с 4 и 5 звезди.

Фиг. 2. Пренощували лица по категории на местата за настаняване през септември 2021 година



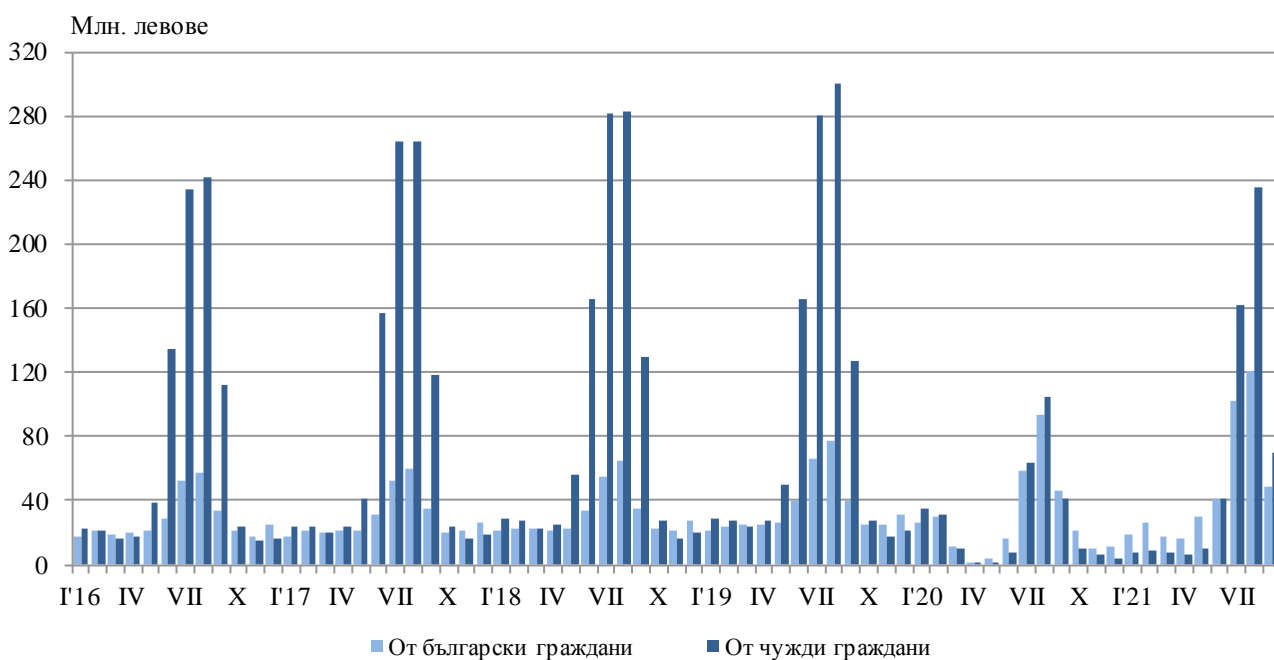
Общата заетост на леглата в местата за настаняване през септември 2021 г. е 27.4%, като се увеличава с 0.1 процентен пункт в сравнение със септември 2020 година. Най-висока е заетостта на леглата в местата за настаняване с 4 и 5 звезди - 34.6%, следват местата за настаняване с 3 звезди - 23.7%, и с 1 и 2 звезди - 17.8%.

Фиг. 3. Заетост на леглата по категории на местата за настаняване и месеци



Приходите от нощувки през септември 2021 г. се увеличават с 35.1% в сравнение със септември 2020 г. и достигат 119.1 млн. лв., като 70.1 млн. лв. са от чужди граждани, а 49.0 млн. лв. - от български граждани.

Фиг. 4. Приходи от нощувки в местата за настаняване по месеци



Методологични бележки

От 2012 г. статистическото изследване на **дейността на местата за настаняване** се провежда месечно в съответствие с Регламент № 692/2011 на Европейския парламент и на Съвета относно европейската статистика на туризма и Регламент № 1051/2011 на Европейската комисия за прилагане на Регламент № 692/2011 на Европейския парламент и на Съвета относно европейската статистика на туризма по отношение на структурата на отчетите за качеството и предаването на данните.

В наблюдението се включват категоризираните хотели, къмпинги и други места за краткосрочно настаняване с над 10 легла, функционирали през съответния отчетен период.

В показателя **други места за краткосрочно настаняване** са обхванати вилни и туристически селища, хостели, къщи за гости, бунгала, почивни домове, хижи, частни квартири и апартаменти и други места за краткосрочно настаняване.

Легладеноноция в експлоатация е максималният капацитет на разкритите легла за всеки ден от отчетния месец.

В **приходите от нощувки** в местата за настаняване са включени сумите, заплатени от гостите, без стойността на допълнителните услуги.

Приложение

Таблица 1

Дейност на местата за настаняване през септември 2021 година¹

Области	Места за настаняване - бр.	Легла - бр.	Легладе-нонощия - бр.	Реализирани нощувки - бр.		Пренощували лица - бр.		Приходи от нощувки - хил. лв.	
				общо	в т.ч. от чужденци	общо	в т.ч. чужденци	общо	в т.ч. от чужденци
Общо за страната	2612	255611	7375336	2023725	1014463	619950	232900	119059	70082
Благоевград	148	11091	325657	78613	7810	35586	3096	4726	496
Бургас	535	94275	2664061	812809	491133	169412	87374	47197	32155
Варна	313	52593	1490595	425147	308818	100963	61129	26668	21060
Велико									
Търново	95	3866	115980	24628	4806	14362	3187	1055	254
Видин	24	784	23629	4620	837	2633	453	223	40
Враца	26	929	27870	7849	795	3688	371	248	35
Габрово	55	2906	83155	16745	1009	7972	497	587	53
Добрич	122	20688	603266	136713	78974	38186	18932	10088	6557
Кърджали	60	2001	60010	14669	1500	8143	751	682	72
Кюстендил	71	2799	83080	15164	..	8372	..	580	..
Ловеч	64	3412	99786	23397	1423	11073	664	1164	55
Монтана	22	1015	30030	7557	365	3135	201	287	18
Пазарджик	50	4249	123779	49968	1620	18494	576	2812	111
Перник	9	362	10860	1278	..	787	..	52	..
Плевен	23	1248	37440	8100	2189	4595	892	361	123
Пловдив	223	10999	327846	96376	16502	46708	7579	5131	1153
Разград	15	595	17850	3722	1010	2206	458	168	51
Русе	53	2115	63440	14411	3419	8610	2263	678	198
Силистра	25	785	23550	3115	424	2085	268	142	25
Сливен	51	1767	52880	7362	1224	4795	453	346	87
Смолян	236	9286	278580	45095	1246	20215	638	1813	61
София	88	7174	214609	37964	2650	17430	1347	1665	140
София (столица)	114	12436	371250	128914	75949	65862	36522	9715	6688
Стара Загора	60	4141	123930	36679	3351	12965	1467	1572	200
Търговище	10	455	13650	1917	423	1282	228	114	29
Хасково	34	1612	47983	12347	3711	5795	2007	610	257
Шумен	67	1374	40950	5992	1371	3293	546	260	73
Ямбол	19	654	19620	2574	419	1303	146	115	25

¹ Функционирали през съответния период.
...“ - конфиденциални данни.