

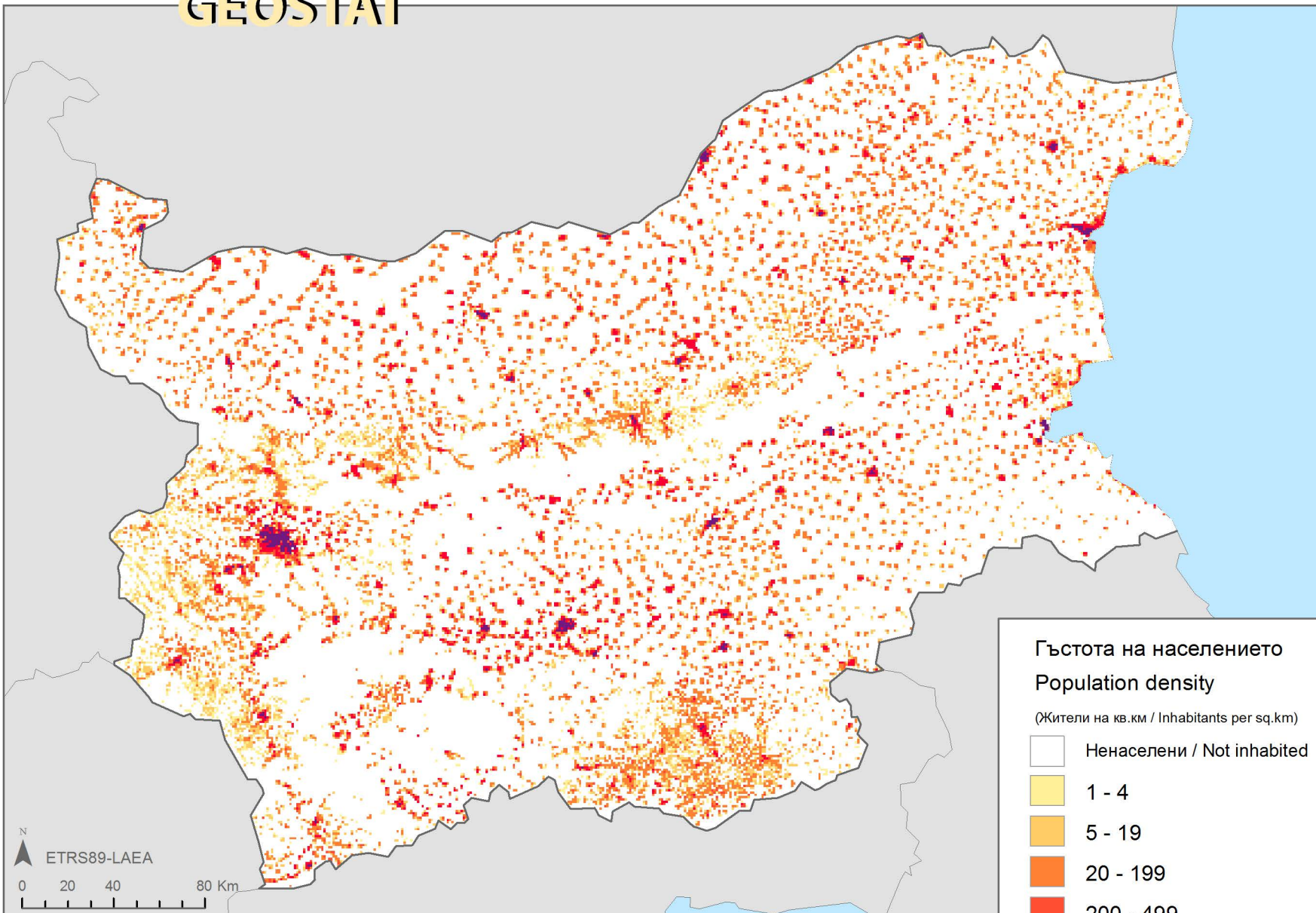


Грид на населението, Преброяване  
Population grid, Census

2011

1 км<sup>2</sup>

GEOSTAT



Гъстота на населението  
Population density

(Жители на кв.км / Inhabitants per sq.km)

- Ненаселени / Not inhabited
- 1 - 4
- 5 - 19
- 20 - 199
- 200 - 499
- 500 - 4999
- > 5000



Хибриден грид произведен чрез комбинация на методите- агрегация и дезагрегация при генериране на стойностите за всяка клетка. Източници: Преброяване 2011 (© НСИ); точки на адреси (© Агенция по геодезия, картография и кадастър); Изходни зони за населението (© НСИ); Целеви зони - Grid\_ETRS89-LAEA\_1K (© Евростат); Помощни зони: земно покритие и земеползване на населените и застроени площи (© Министерство на земеделието и храните) + Urban Atlas (© European Environment Agency)

Hybrid grid: a mix of aggregation and disaggregation techniques, based on national data sources.  
Source data: Census 2011 (© NSI); address points (© Geodesy, Cartography and Cadastre Agency, BG); Population source zone boundaries (© NSI); Target zones -Grid\_ETRS89-LAEA\_1K (© Eurostat); Ancillary layers: Land cover/use of populated and built-up areas (© Ministry of Agriculture and Foods, BG) + Urban Atlas (© European Environment Agency)