



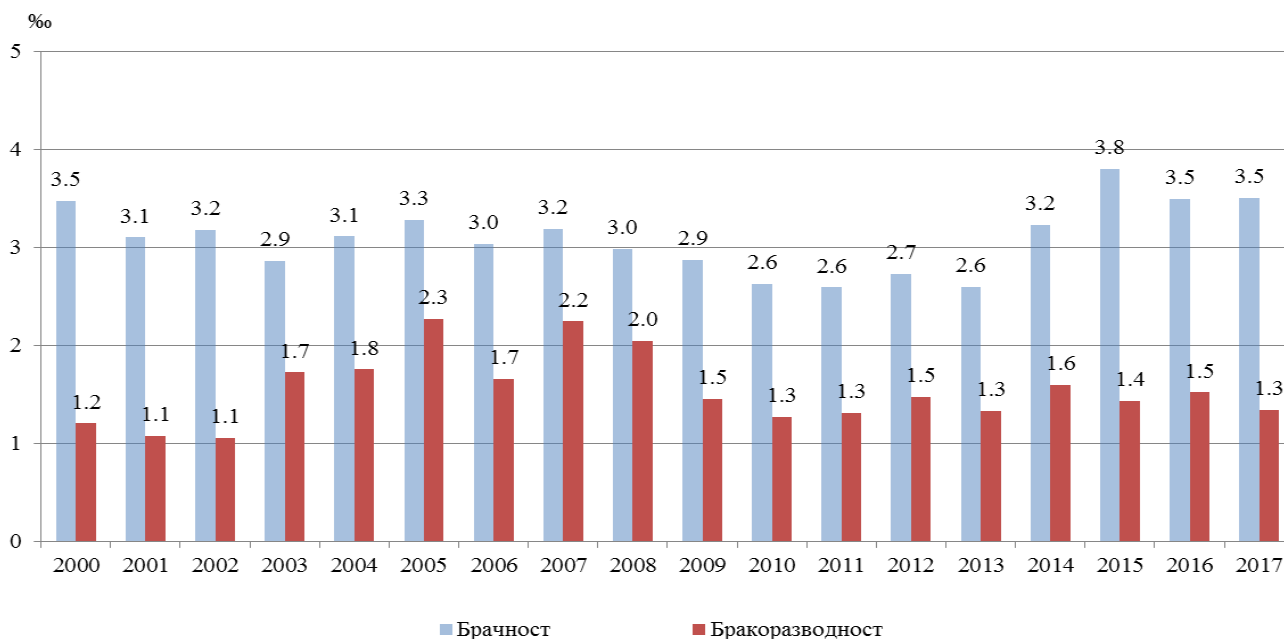
БРАЧНОСТ И БРАКОРАЗВОДНОСТ В ОБЛАСТ ЯМБОЛ ПРЕЗ 2017 ГОДИНА

Бракове

През 2017 г. в област Ямбол са регистрирани 426 юридическите брака, а коефициентът на брачност¹ е 3.5‰. Близо 80% от всички регистрирани бракове (334) са сред населението в градовете.

През 2017 г. средната възраст при сключване на първи брак за мъжете и жените е съответно 31.2 и 28.0 години. Сключилите брак през 2017 г. във възрастовата група 25 - 34 години са 54.5% за мъжете и 51.6% за жените. За 87.6% от мъжете и 89.9% от жените, сключили граждански брак през 2017 г., той е бил първи.

Фиг. 1. Коефициенти на брачност и бракоразводност в област Ямбол
(На 1 000 души)



¹ Брой сключени бракове на 1 000 души от населението.



Разводи

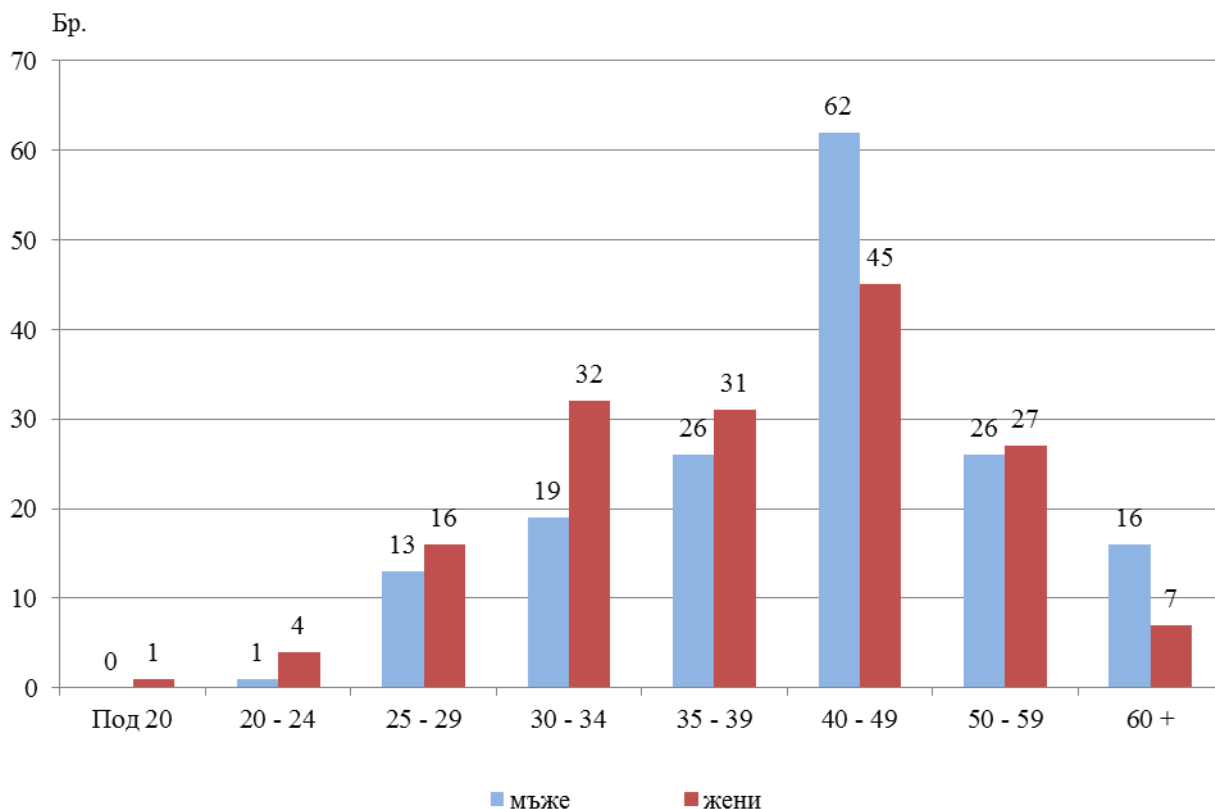
Броят на разводите през 2017 г. е 163, или с 24 по-малко спрямо 2016 година. От всички прекратени бракове 76.7% се отнасят за населението в градовете.

Разводът не е бил първи за 10.4% от мъжете и 12.9% от жените, разтрогнали своите бракове през 2017 година.

Най-голям е делът на разводите при мъжете (38.0%) и жените (27.6%) във възрастовата група 40-49 години.

През 2017 г. средната възраст при прекратяване на брака за мъжете и жените е съответно 44.4 и 41.2 години.

Фиг. 2. Бракоразводи по възраст на съпрузите в област Ямбол през 2017 година





Методологични бележки

Източник на данните за естественото и механичното движение на населението, включително бракове и разводи, е Единна система за гражданска регистрация и административно обслужване на населението. Те се регистрират чрез документите образци ЕСГРАОН – ТДС: съобщение за сключен граждански брак и съобщение за прекратен граждански брак.

Данните за броя на населението и за настъпилите демографски събития, в териториален разрез, са представени според административно-териториалното устройство на страната към 31.12. на съответната година (населени места, общини, области), по настоящ адрес. Това е адресът, който отговаря на документално заявеното местоживееене на лицето.

Възрастта на лицата при настъпване на демографското събитие се изчислява в навършени години, въз основа на датата на раждане и датата на съответното събитие, т.е. възрастта, която лицата са достигнали при настъпване на събитието.

При изчисляване на демографските показатели се използва съвкупността на средногодишното население. Средногодишният брой на населението е средна аритметична величина от изчислението на население към края на предходната и края на отчетната година.