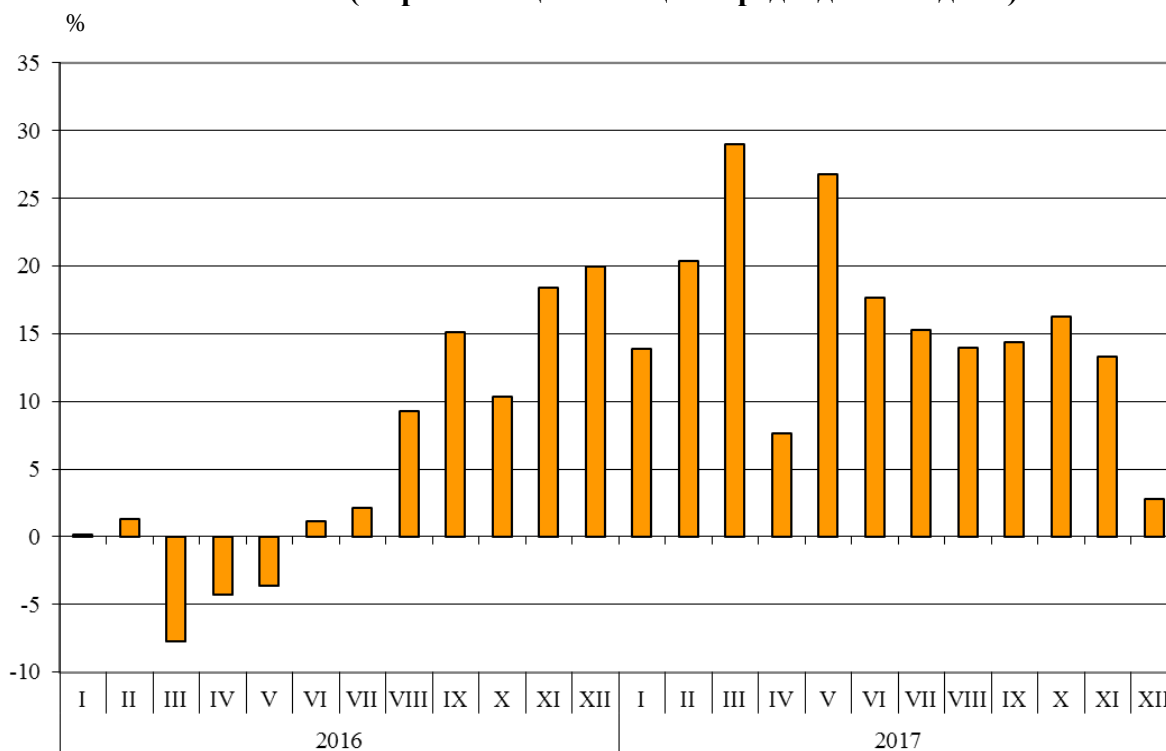




ВЪНШНА ТЪРГОВИЯ СЪС СТОКИ НА БЪЛГАРИЯ ПРЕЗ 2017 ГОДИНА - ОКОНЧАТЕЛНИ ДАННИ

През 2017 г. от България са **изнесени стоки** на стойност 54 598.5 млн. лв., или с 15.7% повече спрямо 2016 г. (табл. 1 и 2 от приложението). При сравнение на месечните данни за 2017 г. с данните за съответния месец на предходната година най-голям ръст се наблюдава при износа през март (29.0%), а спад не е регистриран през нито един от месеците.

**Фиг. 1. Номинално изменение в стойностния обем¹ на износа
през периода 2016 - 2017 година
(Спрямо същия месец на предходната година)**

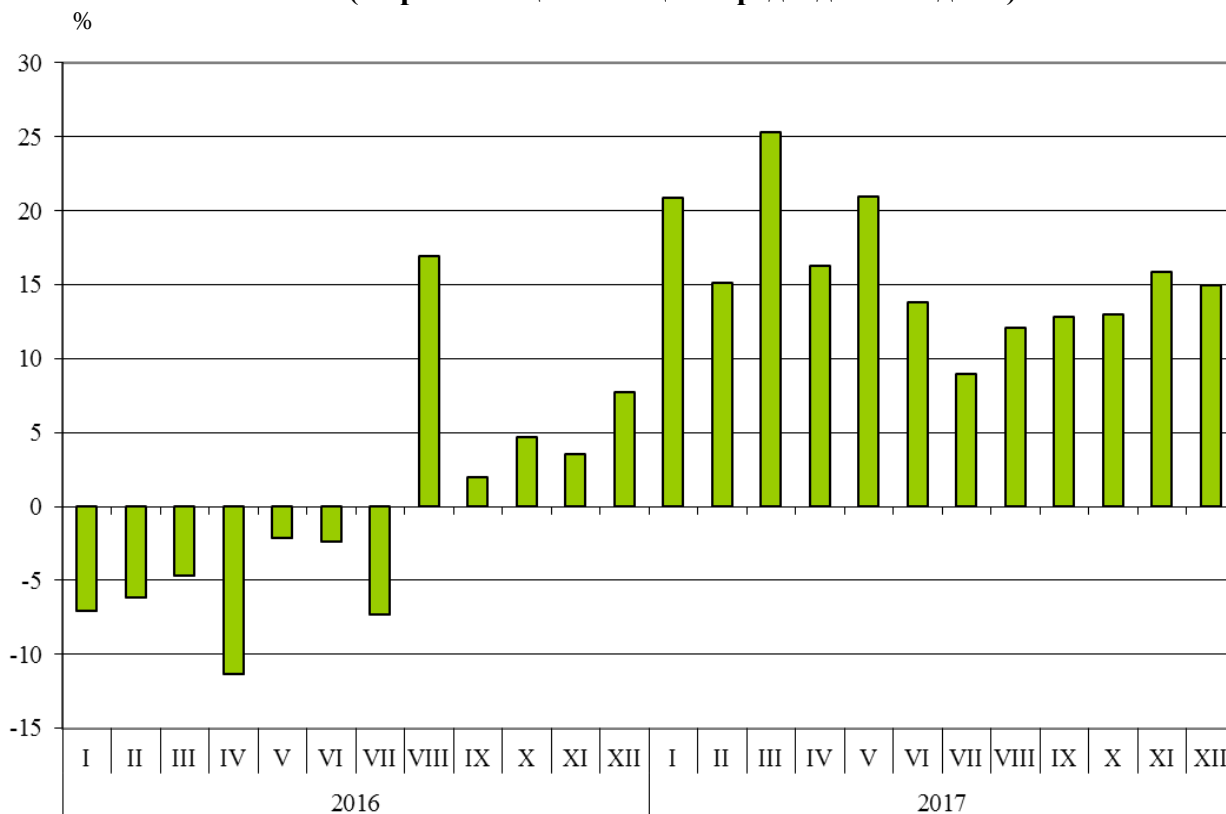


Внесените стоки (по цени CIF) през 2017 г. са за 59 233.4 млн. лв., което е с 15.7% повече от предходната година (табл. 1 и 2 от приложението). Съпоставката на месечните данни за вноса през 2017 г. и 2016 г. показва, че най-голямо е увеличението през март (25.3%), а понижение не е регистрирано.

¹ Изменение в стойностния обем по текущи цени.



Фиг. 2. Номинално изменение в стойността на вноса¹ на вноса през периода 2016 - 2017 година (Спрямо същия месец на предходната година)



Външнотърговското салдо (износ FOB - внос CIF) за 2017 г. е отрицателно и е в размер на 4 634.9 млн. лв., което е с 615.0 млн. лв. повече от салдото за 2016 година (табл. 1 и 2 от приложението). По цени FOB/FOB (след елиминирание на разходите за транспорт и застраховки при внос на стоки) отрицателното салдо за 2017 г. е на стойност 501.6 млн. лева.

Износът на стоки от България, разпределен според **Стандартната външнотърговска класификация**, показва, че през 2017 г. в сравнение с 2016 г. най-голям ръст е отчетен при износа на „Артикули, класифицирани главно според вида на материала“² (33.3%). Спад (11.1%) се наблюдава само при износа от сектор „Безалкохолни и алкохолни напитки и тютюн“ (табл. 4 от приложението).

При вноса на стоки най-голямо нарастване е регистрирано в сектор „Необработени (сурови) материали, негодни за консумация (изкл. горивата)“³ (45.7%), докато намаление не се наблюдава в нито един от секторите.

¹ Изменение в стойността на вноса по текущи цени.

² Секторът включва следните раздели: обработени кожи и артикули от тях, н.д.; артикули от каучук; артикули от корк и дървен материал (изкл. мебели); хартия, картон и артикули от хартия и картон; текстил и артикули от текстил (изкл. облекло); продукти от други неметални минерални суровини; чугун и стомана; благородни и други цветни метали; други артикули от метал.

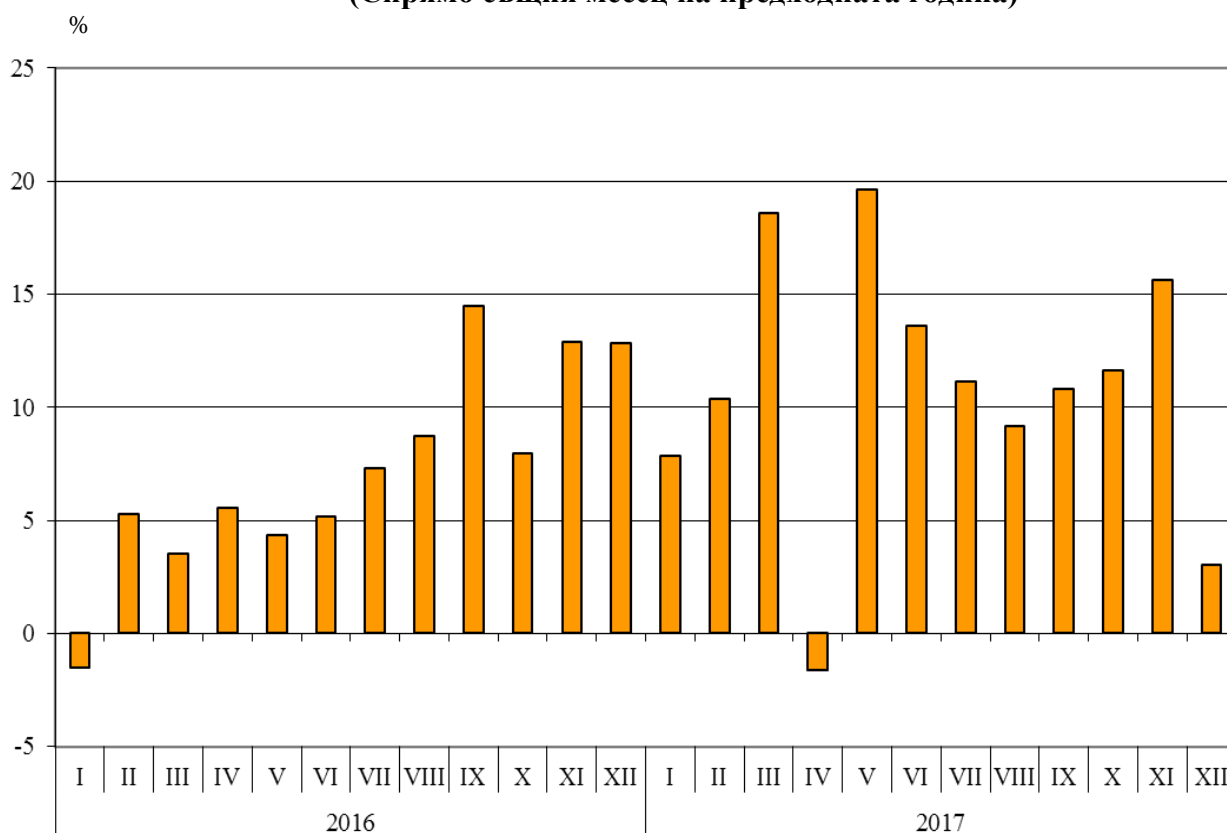
³ Секторът включва разделите: сурови кожи; маслодайни семена и плодове; суров каучук; корк и дървен материал; дървесна маса и хартия или картон за рециклиране; текстилни влакна и техните отпадъци; естествени торове и торове от животински или растителен произход и др.; метални руди и метални отпадъци; продукти от животински и растителен произход, н.д.



Търговия със стоки на България с ЕС

През 2017 г. **износът** на стоки от България за **страните от ЕС** нараства с 10.9% спрямо предходната година и е в размер на 34 546.6 млн. лева (табл. 1 и 2 от приложението). Основни търговски партньори на България са Германия, Италия, Румъния, Гърция, Белгия и Франция, които формират 67.5% от износа за ЕС (табл. 3 от приложението).

Фиг. 3. Номинално изменение в стойностния обем¹ на износа за ЕС през периода 2016 - 2017 година (Спрямо същия месец на предходната година)

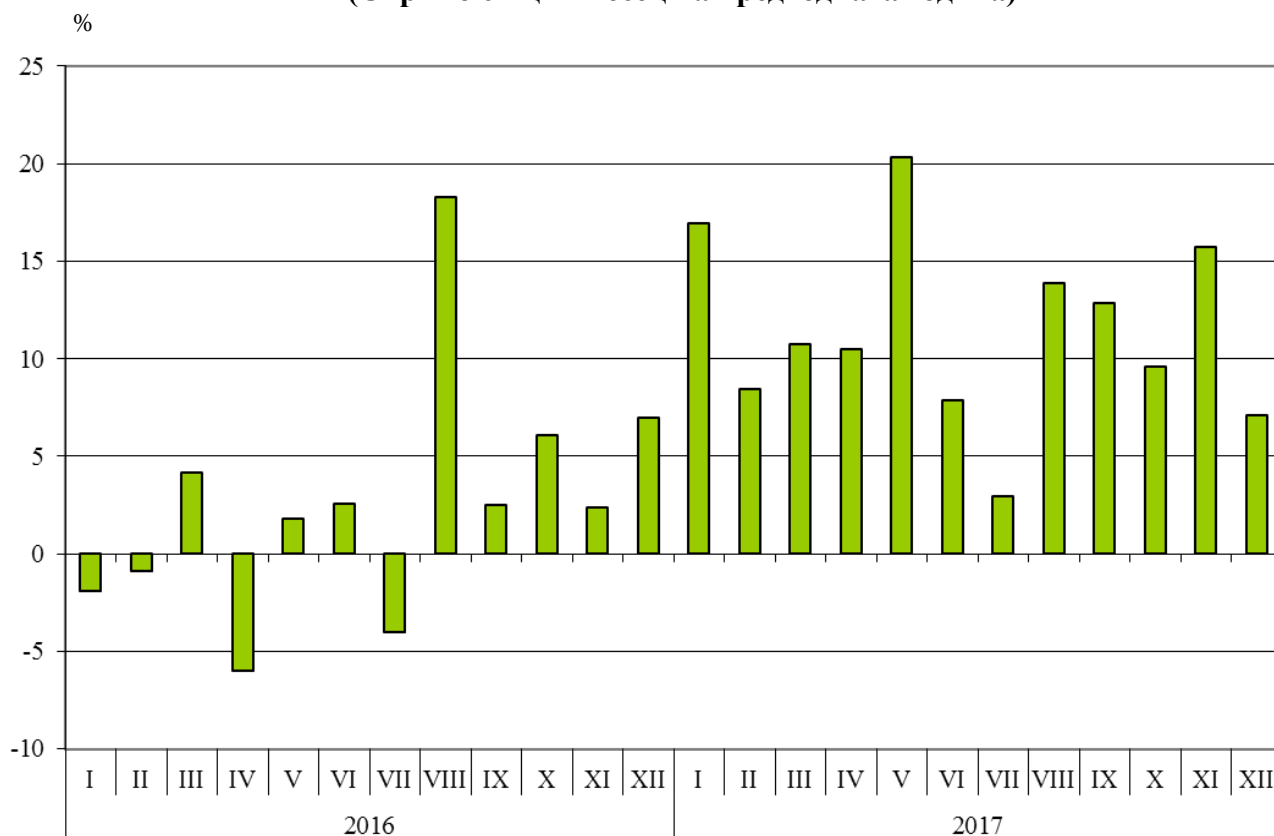


Вносът на стоки в България **от страните от ЕС** през 2017 г. се увеличава с 11.2% в сравнение с 2016 г. и е в размер на 37 807.8 млн. лева (табл. 1 и 2 от приложението). Най-съществен е стойностният обем на стоките, внесени от Германия, Италия, Румъния, Испания и Гърция, които представляват 56.7% от вноса от ЕС.

¹ Изменение в стойностния обем по текущи цени.



**Фиг. 4. Номинално изменение в стойностния обем¹ на вноса от ЕС
 през периода 2016 - 2017 година
 (Спрямо същия месец на предходната година)**



Външнотърговското салдо (износ FOB - внос CIF) на България със страните от ЕС за 2017 г. е отрицателно и е в размер на 3 261.2 млн. лева (табл. 1 от приложението).

Износът на стоки от България за ЕС, разпределен според **Стандартната външнотърговска класификация**, показва, че през 2017 г. в сравнение с 2016 г. най-голямо е увеличението в сектор „Мазнини, масла и восъци от животински и растителен произход“ (30.3%) (табл. 4 от приложението). Най-значителен спад се наблюдава в сектор „Безалкохолни и алкохолни напитки и тютюн“ (14.8%).

Най-голям ръст при **вноса** на стоки от ЕС е регистриран в сектор „Необработени (сурови) материали, негодни за консумация (изкл. горивата)“ (46.1%), а намаление се наблюдава само в един от секторите - „Мазнини, масла и восъци от животински и растителен произход“ (5.6%).

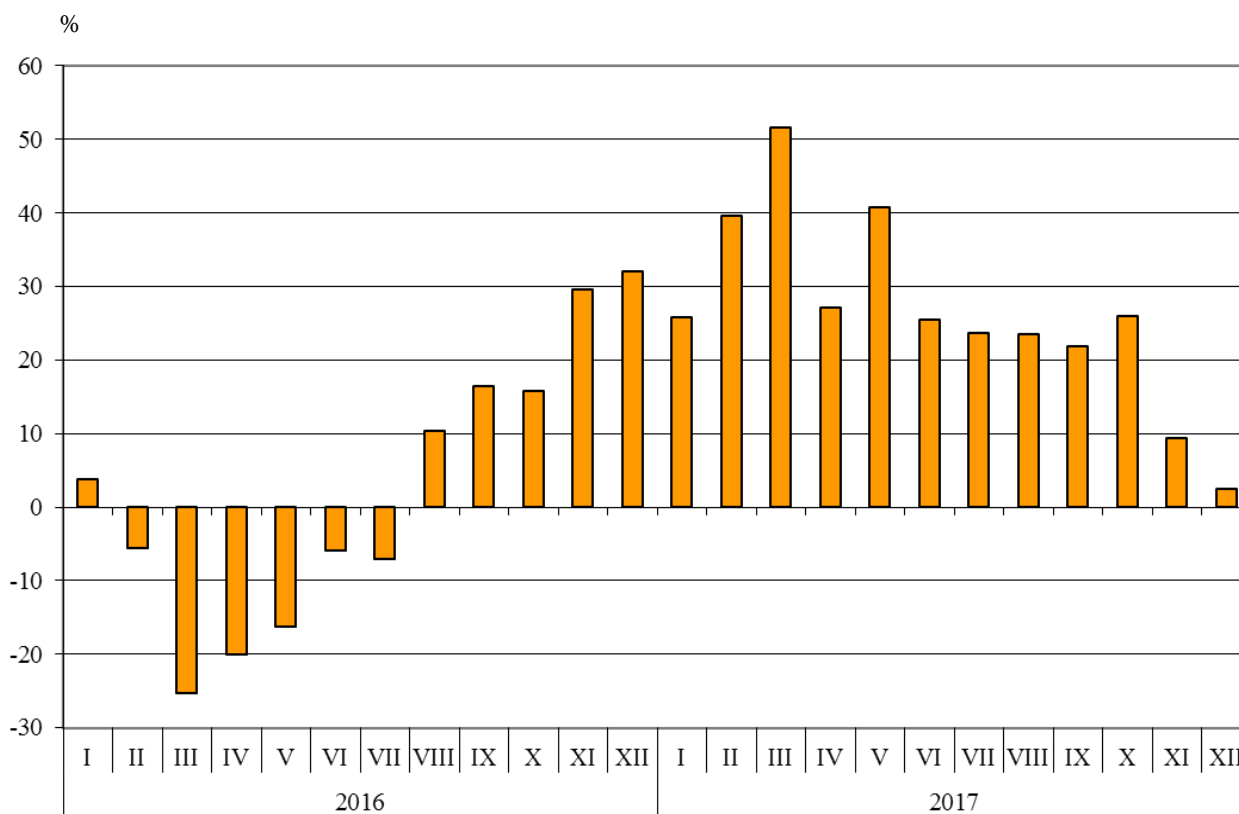
¹ Изменение в стойностния обем по текущи цени.



Търговия със стоки на България с трети страни

През 2017 г. **износът** на стоки от България за **трети страни** се увеличава с 25.1% спрямо предходната година и е на стойност 20 051.9 млн. лева (табл. 1 и 2 от приложението). Водещи търговски партньори на България са Турция, Руската федерация, Китай, Египет, Сърбия, Съединените американски щати и бившата югославска република Македония, които формират 55.3% от износа за трети страни (табл. 3 от приложението).

Фиг. 5. Номинално изменение в стойностния обем¹ на износа за трети страни през периода 2016 - 2017 година (Спрямо същия месец на предходната година)

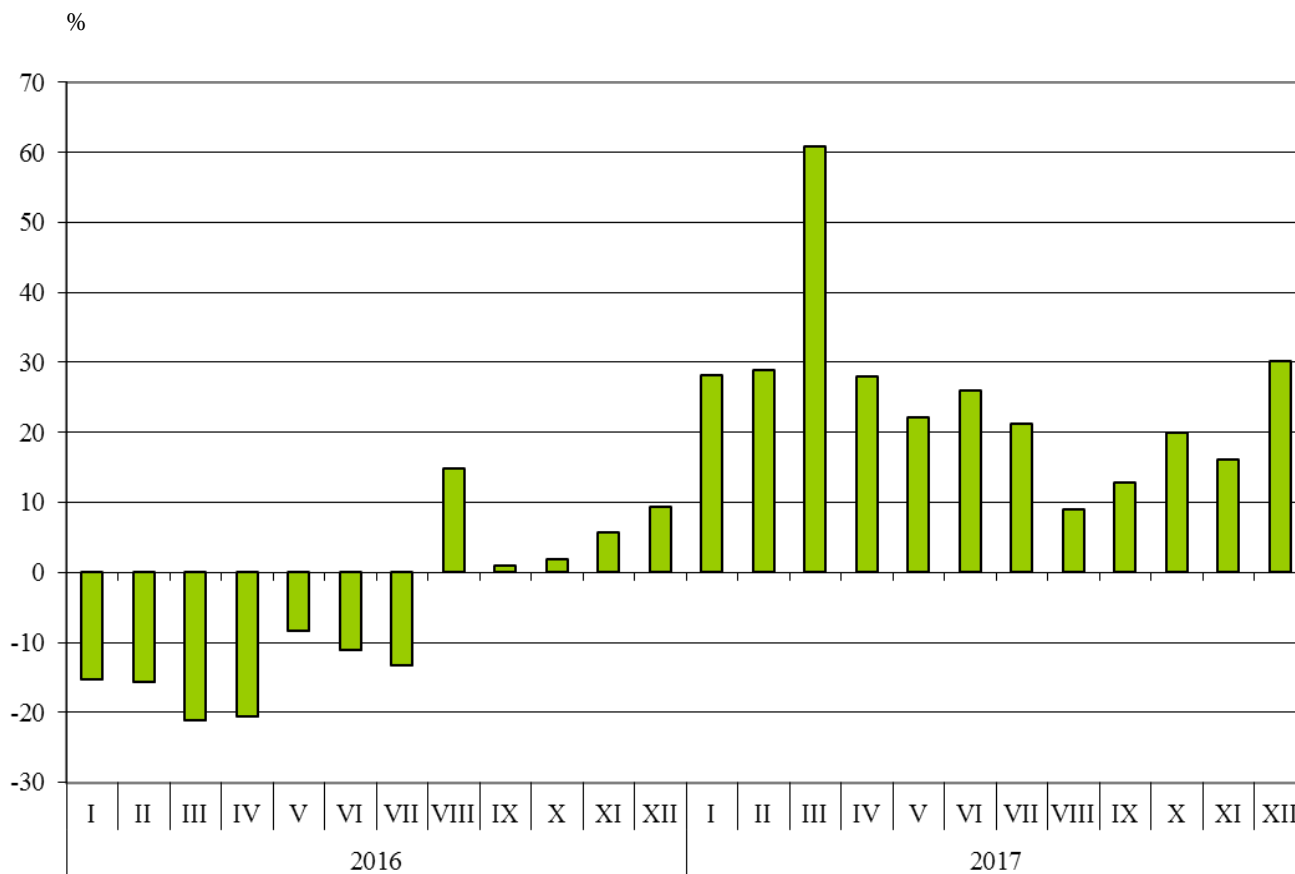


Вносът на стоки в България **от трети страни** през 2017 г. нараства с 24.4% в сравнение с 2016 г. и е в размер на 21 425.6 млн. лева (табл. 1 и 2 от приложението). Най-голям е стойностният обем на стоките, внесени от Руската федерация, Турция, Китай, Сърбия и Египет, чийто дял възлиза на 66.5% от вноса от трети страни.

¹ Изменение в стойностния обем по текущи цени.



Фиг. 6. Номинално изменение в стойностния обем¹ на вноса от трети страни през периода 2016 - 2017 година (Спрямо същия месец на предходната година)



Външнотърговското салдо (износ FOB - внос CIF) на България с трети страни за 2017 г. е отрицателно и е в размер на 1 373.7 млн. лв. (табл. 1 от приложението).

¹ Изменение в стойностния обем по текущи цени.

Приложение

Таблица 1

Износ, внос и търговско салдо на България през 2016 и 2017 г. по месеци
(Окончателни данни)

(Млн. левове)

Месеци/Периоди	Износ - FOB			Внос - CIF			Внос - FOB ¹			Търговско салдо - FOB/CIF			Търговско салдо - FOB/FOB ¹		
	общо	ЕС	трети страни	общо	ЕС	трети страни	общо	ЕС	трети страни	общо	ЕС	трети страни	общо	ЕС	трети страни
I.2016	3411.3	2261.2	1150.1	3501.5	2267.8	1233.7	3271.4	2121.9	1149.5	-90.2	-6.6	-83.6	139.9	139.3	0.6
II.2016	3471.9	2286.8	1185.1	3850.2	2601.3	1248.9	3613.4	2453.9	1159.5	-378.3	-314.5	-63.8	-141.5	-167.1	25.6
III.2016	3665.4	2507.8	1157.6	4237.1	3005.8	1231.3	3971.8	2825.6	1146.2	-571.7	-498.0	-73.7	-306.4	-317.8	11.4
I - III.2016	10548.6	7055.8	3492.8	11588.8	7874.9	3713.9	10856.6	7401.4	3455.2	-1040.2	-819.1	-221.1	-308.0	-345.6	37.6
IV.2016	3744.0	2537.4	1206.6	4021.8	2694.4	1327.4	3782.7	2547.3	1235.4	-277.8	-157.0	-120.8	-38.7	-9.9	-28.8
V.2016	3618.9	2397.6	1221.3	4096.9	2629.0	1467.9	3844.0	2481.4	1362.6	-478.0	-231.4	-246.6	-225.1	-83.8	-141.3
VI.2016	4068.4	2695.3	1373.1	4318.7	2902.4	1416.3	4050.8	2733.3	1317.5	-250.3	-207.1	-43.2	17.6	-38.0	55.6
IV - VI.2016	11431.3	7630.3	3801.0	12437.4	8225.8	4211.6	11677.5	7762.0	3915.5	-1006.1	-595.5	-410.6	-246.2	-131.7	-114.5
I - VI.2016	21979.9	14686.1	7293.8	24026.2	16100.7	7925.5	22534.1	15163.4	7370.7	-2046.3	-1414.6	-631.7	-554.2	-477.3	-76.9
VII.2016	4192.5	2821.3	1371.2	4344.2	2924.1	1420.1	4062.8	2746.7	1316.1	-151.7	-102.8	-48.9	129.7	74.6	55.1
VIII.2016	4024.8	2679.7	1345.1	4442.1	2787.3	1654.8	4140.6	2613.3	1527.3	-417.3	-107.6	-309.7	-115.8	66.4	-182.2
IX.2016	4170.7	2843.7	1327.0	4180.3	2742.0	1438.3	3917.9	2587.1	1330.8	-9.6	101.7	-111.3	252.8	256.6	-3.8
VII - IX.2016	12388.0	8344.7	4043.3	12966.6	8453.4	4513.2	12121.3	7947.1	4174.2	-578.6	-108.7	-469.9	266.7	397.6	-130.9
I - IX.2016	34367.9	23030.8	11337.1	36992.8	24554.1	12438.7	34655.4	23110.5	11544.9	-2624.9	-1523.3	-1101.6	-287.5	-79.7	-207.8
X.2016	4303.9	2 901.8	1 402.1	4831.3	3252.1	1579.2	4517.7	3042.3	1475.4	-527.4	-350.3	-177.1	-213.8	-140.5	-73.3
XI.2016	4370.5	2 783.9	1 586.6	4737.6	3117.7	1619.9	4439.2	2937.4	1501.8	-367.1	-333.8	-33.3	-68.7	-153.5	84.8
XII.2016	4144.0	2 441.1	1 702.9	4644.5	3065.4	1579.1	4356.7	2882.3	1474.4	-500.5	-624.3	123.8	-212.7	-441.2	228.5
X - XII.2016	12818.4	8126.8	4691.6	14213.4	9435.2	4778.2	13313.6	8862.0	4451.6	-1395.0	-1308.4	-86.6	-495.2	-735.2	240.0
I - XII.2016	47186.3	31157.6	16028.7	51206.2	33989.3	17216.9	47969.0	31972.5	15996.5	-4019.9	-2831.7	-1188.2	-782.7	-814.9	32.2

¹ По данни на БНБ за транспортните разходи.



Таблица 1

Износ, внос и търговско салдо на България през 2016 и 2017 г. по месеци
(Окончателни данни)

(Продължение и край)

(Млн. левове)

Месеци/Периоди	Износ - FOB			Внос - CIF			Внос - FOB ¹			Търговско салдо - FOB/CIF			Търговско салдо - FOB/FOB ¹		
	общо	ЕС	трети страни	общо	ЕС	трети страни	общо	ЕС	трети страни	общо	ЕС	трети страни	общо	ЕС	трети страни
I.2017	3884.4	2438.2	1446.2	4233.0	2651.9	1581.1	3922.8	2472.7	1450.1	-348.6	-213.7	-134.9	-38.4	-34.5	-3.9
II.2017	4179.1	2524.3	1654.8	4430.9	2820.4	1610.5	4112.3	2641.9	1470.4	-251.8	-296.1	44.3	66.8	-117.6	184.4
III.2017	4728.8	2973.3	1755.5	5309.2	3328.8	1980.4	4960.0	3131.1	1828.9	-580.4	-355.5	-224.9	-231.2	-157.8	-73.4
I - III.2017	12792.3	7935.8	4856.5	13973.1	8801.1	5172.0	12995.1	8245.7	4749.4	-1180.8	-865.3	-315.5	-202.8	-309.9	107.1
IV.2017	4029.9	2496.3	1533.6	4675.3	2977.4	1697.9	4358.0	2784.0	1574.0	-645.4	-481.1	-164.3	-328.1	-287.7	-40.4
V.2017	4587.8	2867.9	1719.9	4956.9	3162.9	1794.0	4621.6	2969.1	1652.5	-369.1	-295.0	-74.1	-33.8	-101.2	67.4
VI.2017	4785.6	3061.9	1723.7	4915.3	3131.1	1784.2	4584.8	2942.0	1642.8	-129.7	-69.2	-60.5	200.8	119.9	80.9
IV - VI.2017	13403.3	8426.1	4977.2	14547.5	9271.4	5276.1	13564.4	8695.1	4869.3	-1144.2	-845.3	-298.9	-161.1	-269.0	107.9
I - VI.2017	26195.6	16361.9	9833.7	28520.6	18072.5	10448.1	26559.5	16940.8	9618.7	-2325.0	-1710.6	-614.4	-363.9	-578.9	215.0
VII.2017	4831.1	3135.4	1695.7	4732.6	3010.1	1722.5	4419.4	2828.8	1590.6	98.5	125.3	-26.8	411.7	306.6	105.1
VIII.2017	4586.3	2925.5	1660.8	4978.2	3174.3	1803.9	4598.8	2938.7	1660.1	-391.9	-248.8	-143.1	-12.5	-13.2	0.7
IX.2017	4768.4	3151.1	1617.3	4716.9	3095.2	1621.7	4387.1	2910.4	1476.7	51.5	55.9	-4.4	381.3	240.7	140.6
VII - IX.2017	14185.8	9212.0	4973.8	14427.7	9279.6	5148.1	13405.3	8677.9	4727.4	-241.9	-67.6	-174.3	780.5	534.1	246.4
I - IX.2017	40381.4	25573.9	14807.5	42948.3	27352.1	15596.2	39964.8	25618.7	14346.1	-2566.9	-1778.2	-788.7	416.6	-44.8	461.4
X.2017	5005.2	3238.9	1766.3	5457.6	3563.8	1893.8	5064.6	3330.3	1734.3	-452.4	-324.9	-127.5	-59.4	-91.4	32.0
XI.2017	4953.1	3218.6	1734.5	5489.6	3608.5	1881.1	5114.1	3376.4	1737.7	-536.5	-389.9	-146.6	-161.0	-157.8	-3.2
XII.2017	4258.8	2515.2	1743.6	5337.9	3283.4	2054.5	4956.6	3066.2	1890.4	-1079.1	-768.2	-310.9	-697.8	-551.0	-146.8
X - XII.2017	14217.1	8972.7	5244.4	16285.1	10455.7	5829.4	15135.3	9772.9	5362.4	-2068.0	-1483.0	-585.0	-918.2	-800.2	-118.0
I - XII.2017	54598.5	34546.6	20051.9	59233.4	37807.8	21425.6	55100.1	35391.6	19708.5	-4634.9	-3261.2	-1373.7	-501.6	-845.0	343.4

¹ По данни на БНБ за транспортните разходи.



Таблица 2

**Изменение в стойностния обем на износа и вноса на България през 2017 г.
спрямо същия период на предходната година**

(Проценти)

Месеци/Периоди	Износ - FOB			Внос - CIF			Внос - FOB		
	общо	ЕС	трети страни	общо	ЕС	трети страни	общо	ЕС	трети страни
I	13.9	7.8	25.7	20.9	16.9	28.2	19.9	16.5	26.2
II	20.4	10.4	39.6	15.1	8.4	29.0	13.8	7.7	26.8
III	29.0	18.6	51.6	25.3	10.7	60.8	24.9	10.8	59.6
I - III	21.3	12.5	39.0	20.6	11.8	39.3	19.7	11.4	37.5
IV	7.6	-1.6	27.1	16.2	10.5	27.9	15.2	9.3	27.4
V	26.8	19.6	40.8	21.0	20.3	22.2	20.2	19.7	21.3
VI	17.6	13.6	25.5	13.8	7.9	26.0	13.2	7.6	24.7
IV - VI	17.3	10.4	30.9	17.0	12.7	25.3	16.2	12.0	24.4
I - VI	19.2	11.4	34.8	18.7	12.2	31.8	17.9	11.7	30.5
VII	15.2	11.1	23.7	8.9	2.9	21.3	8.8	3.0	20.9
VIII	14.0	9.2	23.5	12.1	13.9	9.0	11.1	12.5	8.7
IX	14.3	10.8	21.9	12.8	12.9	12.8	12.0	12.5	11.0
VII - IX	14.5	10.4	23.0	11.3	9.8	14.1	10.6	9.2	13.3
I - IX	17.5	11.0	30.6	16.1	11.4	25.4	15.3	10.9	24.3
X	16.3	11.6	26.0	13.0	9.6	19.9	12.1	9.5	17.5
XI	13.3	15.6	9.3	15.9	15.7	16.1	15.2	14.9	15.7
XII	2.8	3.0	2.4	14.9	7.1	30.1	13.8	6.4	28.2
X - XII	10.9	10.4	11.8	14.6	10.8	22.0	13.7	10.3	20.5
I - XII	15.7	10.9	25.1	15.7	11.2	24.4	14.9	10.7	23.2

Таблица 3
Износ, внос и търговско салдо на България по групи страни и основни страни партньори¹ през 2016 и 2017 година

Страни и групи страни	Износ - FOB			Внос - CIF			Търговско салдо - FOB/CIF	
	2016	2017	изменение спрямо същия период на предходната година - %	2016	2017	изменение спрямо същия период на предходната година - %	2016	2017
	млн. левове			млн. левове			млн. левове	
Общо	47186.3	54598.5	15.7	51206.2	59233.4	15.7	-4019.9	-4634.9
ЕС	31157.6	34546.6	10.9	33989.3	37807.8	11.2	-2831.7	-3261.2
Австрия	898.7	961.3	7.0	1412.3	1426.1	1.0	-513.6	-464.8
Белгия	1264.5	2195.1	73.6	1188.4	1248.1	5.0	76.1	947.0
Германия	6291.2	7023.1	11.6	6694.1	7243.7	8.2	-402.9	-220.6
Гърция	3228.4	3362.5	4.2	2462.4	2605.9	5.8	766.0	756.6
Дания	283.3	315.0	11.2	233.9	271.4	16.0	49.4	43.6
Естония	42.7	47.3	10.8	32.3	58.9	82.4	10.4	-11.6
Ирландия	66.3	90.8	37.0	192.1	223.7	16.4	-125.8	-132.9
Испания	1295.7	1533.8	18.4	2031.1	3117.8	53.5	-735.4	-1584.0
Италия	4245.3	4326.8	1.9	4049.5	4290.1	5.9	195.8	36.7
Кипър	160.4	157.3	-1.9	57.9	243.4	320.4	102.5	-86.1
Латвия	53.5	58.1	8.6	69.2	70.1	1.3	-15.7	-12.0
Литва	111.9	139.6	24.8	99.4	89.4	-10.1	12.5	50.2
Люксембург	12.0	18.2	51.7	170.8	180.5	5.7	-158.8	-162.3
Малта	73.2	36.6	-50.0	33.5	74.7	123.0	39.7	-38.1
Нидерландия	1248.0	1293.4	3.6	1868.3	2174.0	16.4	-620.3	-880.6
Обединено кралство	1156.2	1272.7	10.1	1174.1	930.1	-20.8	-17.9	342.6
Полша	1145.7	1231.7	7.5	2066.2	2136.8	3.4	-920.5	-905.1
Португалия	200.6	230.2	14.8	93.3	103.1	10.5	107.3	127.1
Румъния	4048.3	4261.9	5.3	3548.7	4174.7	17.6	499.6	87.2
Словакия	321.9	404.9	25.8	686.5	762.6	11.1	-364.6	-357.7
Словения	386.6	404.0	4.5	396.2	432.0	9.0	-9.6	-28.0
Унгария	764.6	902.6	18.0	1948.9	2085.1	7.0	-1184.3	-1182.5
Финландия	80.8	86.8	7.4	132.1	125.1	-5.3	-51.3	-38.3
Франция	2079.8	2137.1	2.8	1611.8	1705.4	5.8	468.0	431.7
Хърватия	218.7	223.3	2.1	123.0	155.5	26.4	95.7	67.8
Чешка република	787.2	1069.1	35.8	1086.9	1335.5	22.9	-299.7	-266.4
Швеция	355.4	426.8	20.1	322.8	378.7	17.3	32.6	48.1
Неуточнени	336.7	336.6	0.0	203.6	165.4	-18.8	133.1	171.2

¹ Страна партньор е тази, от/за която стоките са получени/изпратени.

Таблица 3

Износ, внос и търговско салдо на България по групи страни и основни страни партньори¹ през 2016 и 2017 година

(Продължение)

Страни и групи страни	Износ - FOB			Внос - CIF			Търговско салдо - FOB/CIF	
	2016	2017	изменение спрямо същия период на предходната година - %	2016	2017	изменение спрямо същия период на предходната година - %	2016	2017
	млн. левове			млн. левове			млн. левове	
ТРЕТИ СТРАНИ	16028.7	20051.9	25.1	17216.9	21425.6	24.4	-1188.2	-1373.7
ОНД ²	1334.7	2119.7	58.8	5610.4	7205.2	28.4	-4275.7	-5085.5
в това число:								
Казахстан	36.9	49.2	33.3	33.6	27.3	-18.8	3.3	21.9
Руска федерация	765.3	1448.9	89.3	4570.0	6068.2	32.8	-3804.7	-4619.3
Украйна	278.5	294.4	5.7	801.5	896.4	11.8	-523.0	-602.0
ОИСР³	5378.2	6741.4	25.3	4774.8	5410.0	13.3	603.4	1331.4
в това число:								
Израел	172.7	212.9	23.3	99.0	99.6	0.6	73.7	113.3
Канада	96.0	102.1	6.4	94.3	128.3	36.1	1.7	-26.2
Република Корея	160.8	115.4	-28.2	218.1	222.2	1.9	-57.3	-106.8
Съединени американски щати	693.5	797.6	15.0	408.3	454.4	11.3	285.2	343.2
Турция	3694.9	4853.3	31.4	3179.5	3733.9	17.4	515.4	1119.4
Япония	80.0	81.8	2.3	186.0	205.9	10.7	-106.0	-124.1
ЕАСТ⁴	338.0	404.5	19.7	433.0	477.4	10.3	-95.0	-72.9
в това число:								
Норвегия	68.7	78.7	14.6	45.3	60.0	32.5	23.4	18.7
Швейцария	266.5	322.8	21.1	384.2	414.4	7.9	-117.7	-91.6
Страни, невключени в горните групировки:								
Албания	127.2	155.7	22.4	31.1	35.5	14.1	96.1	120.2
Бивша югославска република Македония	769.1	796.3	3.5	505.2	641.7	27.0	263.9	154.6
Босна и Херцеговина	130.4	136.0	4.3	84.9	77.5	-8.7	45.5	58.5
Бразилия	50.7	55.8	10.1	50.2	38.1	-24.1	0.5	17.7
Виетнам	175.6	59.9	-65.9	80.6	85.3	5.8	95.0	-25.4
Грузия	323.1	351.5	8.8	280.7	585.5	108.6	42.4	-234.0

¹ Страна партньор е тази, за/от която стоките са изпратени/получени.

² ОНД включва: Азербайджан, Армения, Беларус, Казахстан, Киргизка република, Република Молдова, Руска федерация, Таджикистан, Туркменистан, Узбекистан и Украйна.

³ ОИСР включва: Австралия, Американски Вирджински острови, Исландия, Канада, Мексико, Нова Зеландия, Норвегия, Република Корея, САЩ, Турция, Швейцария, Япония, Израел и Чили.

⁴ ЕАСТ включва: Норвегия, Швейцария, Исландия и Лихтенщайн.

Износ, внос и търговско салдо на България по групи страни и основни страни партньори¹ през 2016 и 2017 година

(Продължение и край)

Страни и групи страни	Износ - FOB			Внос - CIF			Търговско салдо - FOB/CIF	
	2016	2017	изменение спрямо същия период на предходната година - %	2016	2017	изменение спрямо същия период на предходната година - %	2016	2017
	млн. левове			млн. левове			млн. левове	
Египет	567.2	927.6	63.5	709.7	1098.8	54.8	-142.5	-171.2
Индия	202.7	211.3	4.2	238.9	273.9	14.7	-36.2	-62.6
Индонезия	67.0	55.1	-17.8	71.8	92.9	29.4	-4.8	-37.8
Ислямска република Иран	134.0	118.9	-11.3	49.1	105.2	114.3	84.9	13.7
Китай	914.5	1329.0	45.3	2034.9	2171.2	6.7	-1120.4	-842.2
Обединени арабски емирства	457.4	321.5	-29.7	41.6	53.5	28.6	415.8	268.0
Перу	15.6	30.5	95.5	47.3	47.8	1.1	-31.7	-17.3
Република Южна Африка	134.8	126.8	-5.9	35.7	59.1	65.5	99.1	67.7
Сингапур	355.8	471.6	32.5	54.8	68.8	25.5	301.0	402.8
Сирийска арабска република	35.7	39.8	11.5	1.7	0.6	-64.7	34.0	39.2
Сърбия	743.4	927.2	24.7	761.7	1183.4	55.4	-18.3	-256.2
Тайван	50.2	62.6	24.7	219.7	197.8	-10.0	-169.5	-135.2

¹ Страна партньор е тази, за/от която стоките са изпратени/получени.


Износ, внос и търговско салдо на България по сектори на Стандартната външотърговска класификация (SITC, рев. 4) през 2016 и 2017 година

Сектори на SITC	Износ - FOB			Внос - CIF			Търговско салдо - FOB/CIF	
	2016	2017	изменение спрямо същия период на предходната година - %	2016	2017	изменение спрямо същия период на предходната година - %	2016	2017
	млн. левове			млн. левове			млн. левове	
Общо	47186.3	54598.5	15.7	51206.2	59233.4	15.7	-4019.9	-4634.9
в т.ч. ЕС	31157.6	34546.6	10.9	33989.3	37807.8	11.2	-2831.7	-3261.2
Храни и живи животни	5399.5	5612.7	3.9	4149.8	4616.9	11.3	1249.7	995.8
в т.ч. ЕС	3746.5	4132.1	10.3	3315.4	3781.6	14.1	431.1	350.5
Безалкохолни и алкохолни напитки и тютюн	810.9	720.9	-11.1	786.2	807.6	2.7	24.7	-86.7
в т.ч. ЕС	368.8	314.4	-14.8	640.4	643.3	0.5	-271.6	-328.9
Необработени (сурови) материали, негодни за консумация (изкл. горивата)	3134.3	3347.7	6.8	3696.8	5386.3	45.7	-562.5	-2038.6
в т.ч. ЕС	2108.6	2160.3	2.5	2129.6	3112.2	46.1	-21.0	-951.9
Минерални горива, масла и подобни продукти	4275.4	5415.0	26.7	6377.6	8393.6	31.6	-2102.2	-2978.6
в т.ч. ЕС	1195.5	1373.6	14.9	1340.2	1796.4	34.0	-144.7	-422.8
Мазнини, масла и восъци от животински и растителен произход	483.4	585.7	21.2	181.7	194.3	6.9	301.7	391.4
в т.ч. ЕС	314.3	409.4	30.3	132.2	124.8	-5.6	182.1	284.6
Химични вещества и продукти	4732.5	5420.7	14.5	7609.5	8411.1	10.5	-2877.0	-2990.4
в т.ч. ЕС	3140.5	3401.2	8.3	6005.4	6573.9	9.5	-2864.9	-3172.7
Артикули, класифицирани главно според вида на материала	9595.8	12792.7	33.3	9177.5	10100.3	10.1	418.3	2692.4
в т.ч. ЕС	6617.5	8213.5	24.1	5826.8	5866.0	0.7	790.7	2347.5
Машини, оборудване и превозни средства	10163.4	11443.0	12.6	14319.5	15999.4	11.7	-4156.1	-4556.4
в т.ч. ЕС	7383.9	8291.3	12.3	11102.6	12138.8	9.3	-3718.7	-3847.5
Разнообразни готови продукти, н.д.	8466.4	9113.2	7.6	4608.4	5007.0	8.6	3858.0	4106.2
в т.ч. ЕС	6195.4	6137.4	-0.9	3243.3	3488.8	7.6	2952.1	2648.6
Стоки и сделки, н.д.	124.7	146.9	17.8	299.2	316.9	5.9	-174.5	-170.0
в т.ч. ЕС	86.6	113.4	30.9	253.4	282.0	11.3	-166.8	-168.6