

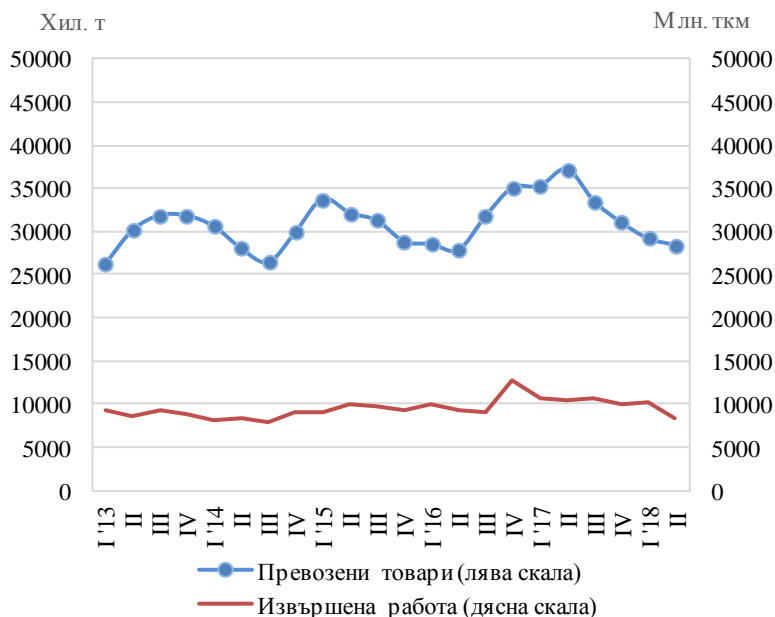


## ПРЕВОЗЕНИ ТОВАРИ И ПЪТНИЦИ И ИЗВЪРШЕНА РАБОТА ПРЕЗ ВТОРОТО ТРИМЕСЕЧИЕ НА 2018 Г. ПО ВИДОВЕ ТРАНСПОРТ (ПРЕДВАРИТЕЛНИ ДАННИ)

### Тримесечни изменения

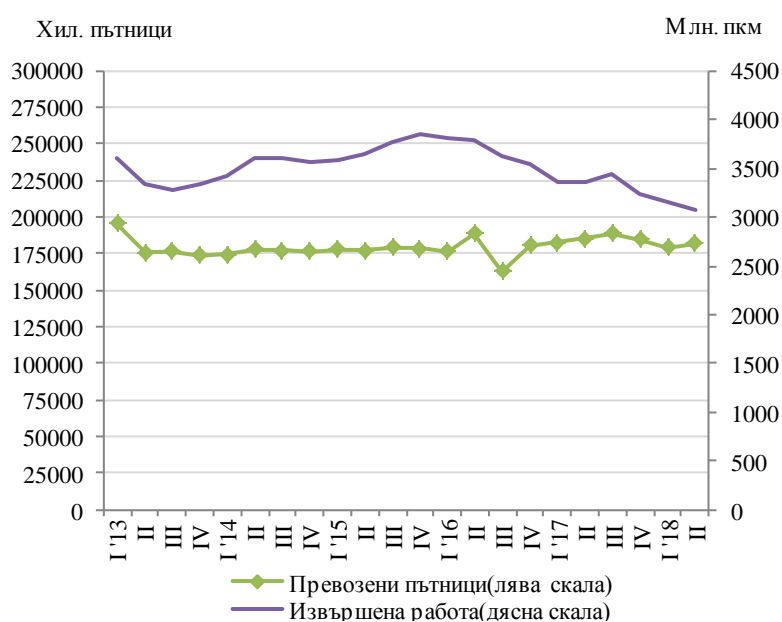
По предварителни сезонно изгладени данни през второто тримесечие на 2018 г. в сравнение с предходното тримесечие се наблюдава намаление на превозените товари от товарния транспорт с 2.6%. При извършената работа е регистриран спад от 19.5% (фиг. 1).

**Фиг. 1. Превозени товари и извършена работа от товарния транспорт  
(Сезонно изгладени данни)**



Превозените пътници от пътническият транспорт (сухопътен, воден и градски електротранспорт) се увеличават с 1.5%, докато извършената работа намалява с 2.4% спрямо първото тримесечие на 2018 година (фиг. 2).

**Фиг. 2. Превозени пътници и извършена работа от пътническият транспорт (Сезонно изгладени данни)**





### Годишни изменения

По предварителни данни през второто тримесечие на 2018 г. в сравнение със съответното тримесечие на 2017 г. е отчетен спад както при превозените товари, така и при извършената работа от **товарния** сухопътен и воден **транспорт**.

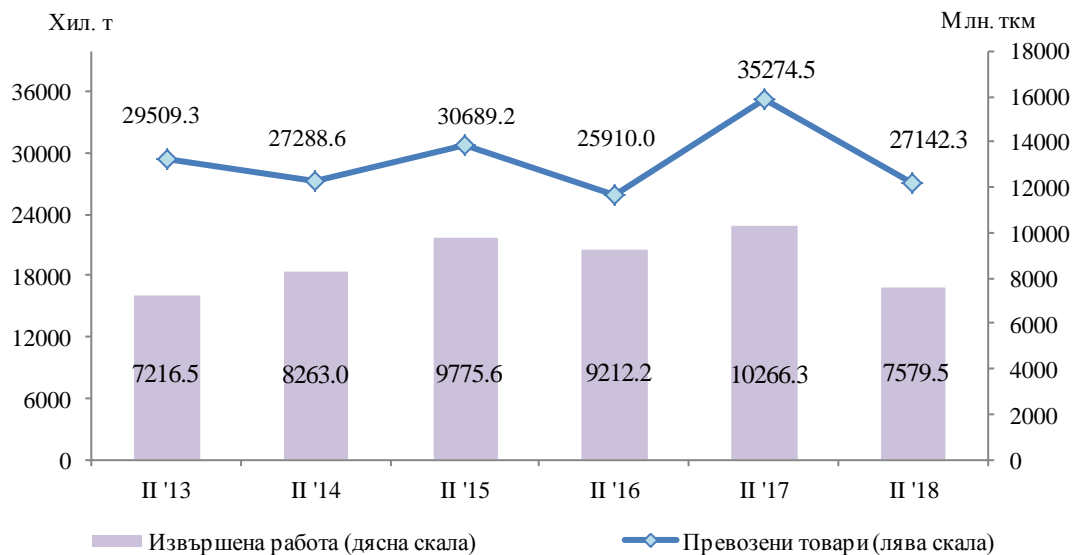
През второто тримесечие на 2018 г. превозените пътници и извършената работа от **пътническият транспорт** (сухопътен, воден и градски електротранспорт) намаляват съответно с 3.7 и 8.7% спрямо същия период на предходната година.

### Товарен сухопътен транспорт

През второто тримесечие на 2018 г. **превозените товари** от сухопътния транспорт са 27 142.3 хил. т, или с 8 132.2 хил. т по-малко спрямо съответното тримесечие на 2017 г. (фиг. 3), което основно се дължи на международните превози при автомобилния и железопътния транспорт.

**Извършената работа** също намалява и достига 7 579.5 млн. ткм (фиг. 3) в резултат на по-малкото средно превозно разстояние при вътрешните и международните превози.

**Фиг. 3. Превозени товари и извършена работа от сухопътния транспорт по тримесечия**

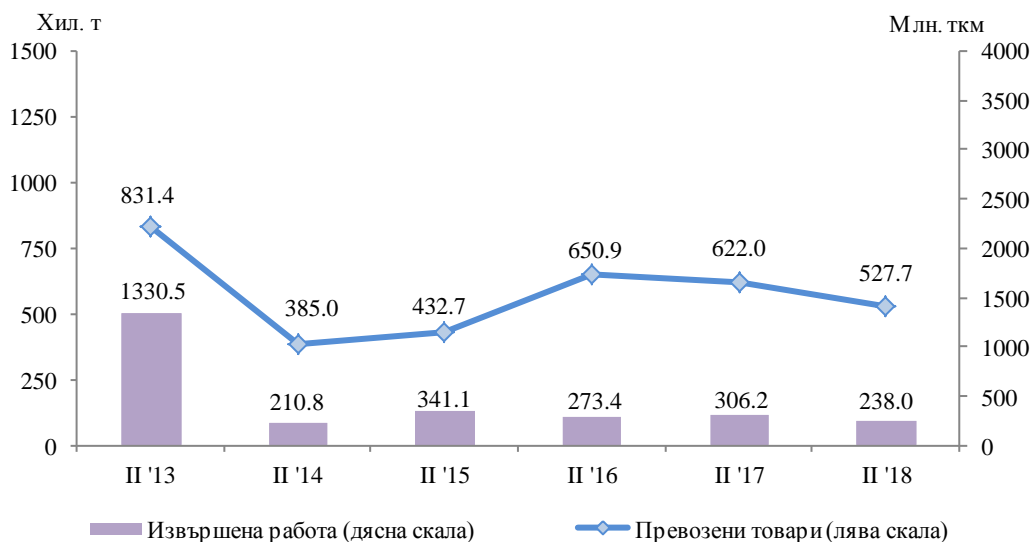


### Товарен воден транспорт

**Превозените товари** от речния и морския транспорт през второто тримесечие на 2018 г. намаляват с 94.3 хил. т спрямо съответното тримесечие на 2017 г. в резултат на по-малкото превозени товари от речния транспорт (фиг. 4). **Извършената работа** също намалява и достига 238.0 млн. ткм поради по-кратките разстояния, на които са били превозени товарите както от морския, така и от речния транспорт.



**Фиг. 4. Превозени товари и извършена работа от водния транспорт по тримесечия**

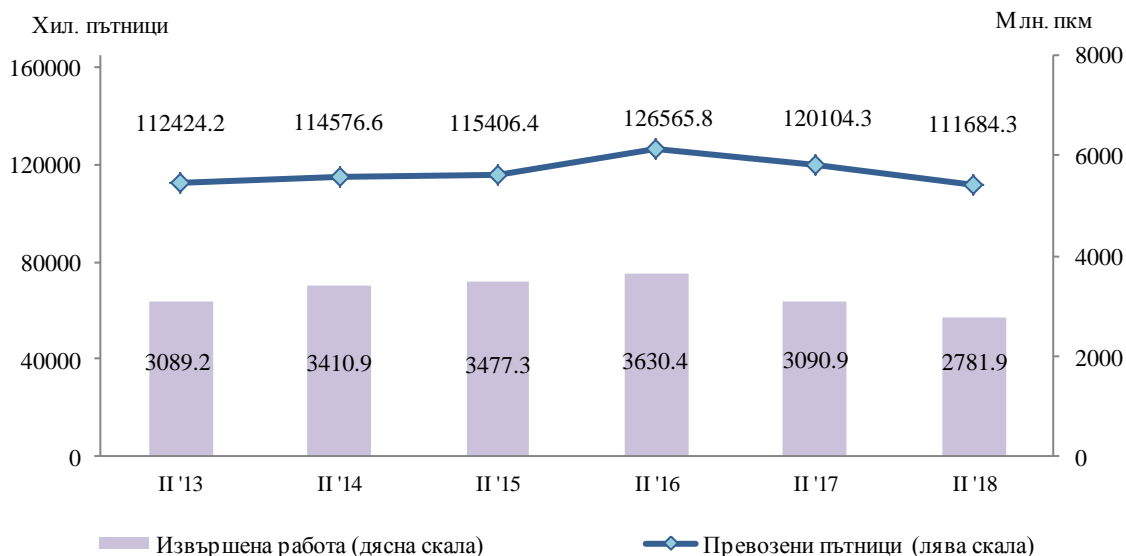


### Пътнически сухопътен транспорт

Броят на **превозените пътници** от сухопътния транспорт през второто тримесечие на 2018 г. е 111 684.3 хил., или със 7.0% по-малко спрямо същия период на предходната година (фиг. 5), което се дължи на намаление на превозените пътници от автобусния и железопътния транспорт при вътрешните превози.

Същевременно и **извършената работа** намалява с 10.0% и достига 2 781.9 млн. пътничкилометра (фиг. 5).

**Фиг. 5. Превозени пътници и извършена работа от сухопътния транспорт по тримесечия**

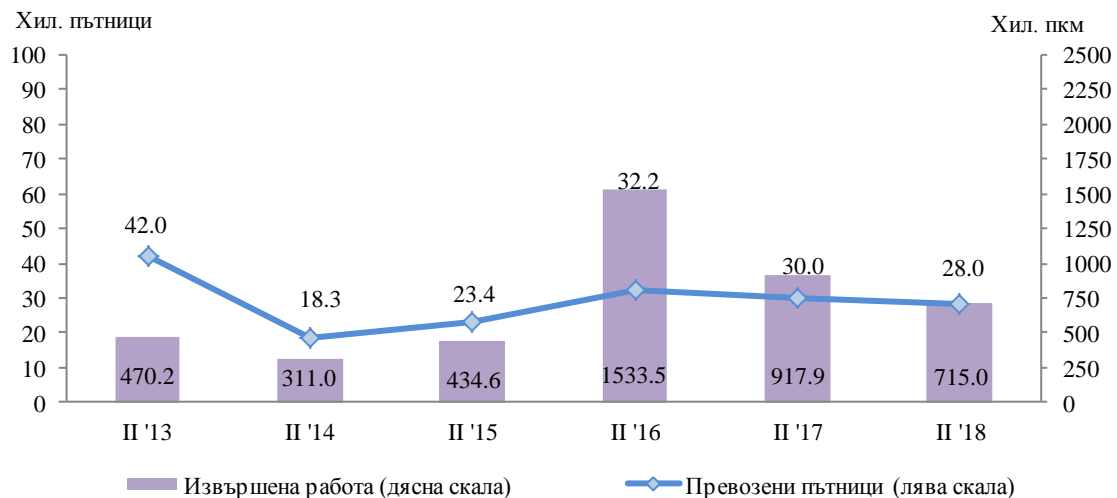




### Пътнически воден транспорт

През второто тримесечие на 2018 г. при водния пътнически транспорт се наблюдава намаление на **превозените пътници** с 6.7%. При **извършената работа** е отчетен спад от 202.4 хил. пътничкилометра спрямо второто тримесечие на предходната година (фиг. 6).

**Фиг. 6. Превозени пътници и извършена работа от водния транспорт по тримесечия**



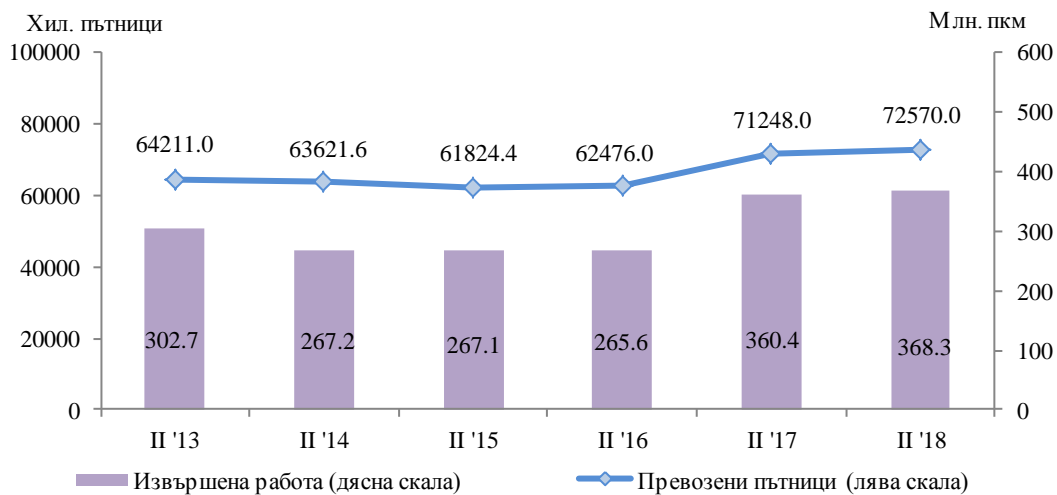
### Градски електротранспорт

През периода април - юни 2018 г. предприятията от градския електротранспорт (трамваен, тролейбусен и метро) общо са превозили **72 570.0 хил. пътници**, или с 1 322 хил. пътници повече спрямо същия период на предходната година (фиг. 7). Увеличение е регистрирано при всички видове електротранспорт, като то е най-голямо при превозите от метрото - 3%.

**Извършената работа**, измерена в пътничкилометри, също нараства (с 2.2%) в резултат на по-голямото средно превозно разстояние, на което са били превозени пътниците от метрополитена.



**Фиг. 7. Превозени пътници и извършена работа от градския електротранспорт по тримесечия**





## Методологични бележки

**Сухопътният товарен транспорт** включва превоза на товари с превозни средства на железопътния и автомобилния транспорт с българска регистрация, както и преноса на продукти по тръбопроводната мрежа в страната.

**Сухопътният пътнически транспорт** включва превоза на пътници с превозни средства на железопътния и автобусния транспорт с българска регистрация.

**Водният транспорт** включва превоза на пътници и товари и извършената работа с морски и речни плавателни съдове с българска регистрация.

**Градският електротранспорт** включва превозените пътници и извършената работа от тролейбусния транспорт в страната, трамвайния транспорт и метрото в гр. София.

**Превозени товари (тонове)** - измерва общото количество превозени товари **срещу заплащане** между два пункта (място на натоварване и място на разтоварване).

**Извършена работа при товарните превози (тонкилометри)** - съответства на превоза на един тон товар на разстояние един километър.

**Превозени пътници (брой)** - включва общо превозените пътници със съответния вид транспорт **с платени билети** между два пункта (място на качване и място на слизане).

**Извършена работа при пътническите превози (пътниккилометри)** - съответства на превозването на един пътник на разстояние един километър.

**От април 2013 г.** броят на превозените пътници при градските превози за област София (столица) се отчита съгласно нова методика, прилагана от „Център за градска мобилност“ АД - София, съгласно която разпределението на превозените пътници от трамвайния, тролейбусния и автобусния транспорт и метрото се извършва на базата на анкетно проучване на градските пътувания. За осигуряване на съпоставимост тримесечните данни от 2012 г. са преизчислени съгласно новата методика.



Приложение

Таблица 1

Основни показатели на товарния транспорт през  
второто тримесечие на 2017 и 2018 година

Товарен транспорт	II тримесечие 2017	II тримесечие 2018	Индекс на изменение спрямо II тримесечие 2017
Сухопътен транспорт - превозени товари			
<b>Общо - хил. т</b>	<b>35274.5</b>	<b>27142.3</b>	<b>76.9</b>
Вътрешни превози	22601.6	17863.6	79.0
Международни превози	12672.9	9278.7	73.2
Сухопътен транспорт - извършена работа			
<b>Общо - млн. ткм</b>	<b>10266.3</b>	<b>7579.5</b>	<b>73.8</b>
Вътрешни превози	2851.2	1832.4	64.3
Международни превози	7415.1	5747.1	77.5
Воден транспорт - превозени товари			
<b>Общо - хил. т</b>	<b>622.0</b>	<b>527.7</b>	<b>84.8</b>
Вътрешни превози	-	-	-
Международни превози	622.0	527.7	84.8
Воден транспорт - извършена работа			
<b>Общо - млн. ткм</b>	<b>306.2</b>	<b>238.0</b>	<b>77.7</b>
Вътрешни превози	-	-	-
Международни превози	306.2	238.0	77.7

„-“ - няма случай.





Таблица 2

Основни показатели на пътническия транспорт през  
второто тримесечие на 2017 и 2018 година

Пътнически транспорт	II тримесечие 2017	II тримесечие 2018	Индекс на изменение спрямо II тримесечие 2017
Сухопътен транспорт - превозени пътници			
<b>Общо - хил.</b>	<b>120104.3</b>	<b>111684.3</b>	<b>93.0</b>
Вътрешни превози	119412.6	110921.4	92.9
Международни превози	691.7	762.9	110.3
Сухопътен транспорт - извършена работа			
<b>Общо - млн. пкм</b>	<b>3090.9</b>	<b>2781.9</b>	<b>90.0</b>
Вътрешни превози	2569.9	2271.2	88.4
Международни превози	521.0	510.7	98.0
Воден транспорт - превозени пътници			
<b>Общо - хил.</b>	<b>30.0</b>	<b>28.0</b>	<b>93.3</b>
Вътрешни превози	5.5	4.3	78.2
Международни превози	24.5	23.7	96.7
Воден транспорт - извършена работа			
<b>Общо - млн. пкм</b>	<b>0.9</b>	<b>0.7</b>	<b>77.9</b>
Вътрешни превози	0.2	0.1	76.3
Международни превози	0.8	0.6	78.2
Градски електротранспорт - превозени пътници			
<b>Общо - хил.</b>	<b>71248.0</b>	<b>72570.0</b>	<b>101.9</b>
Градски електротранспорт - извършена работа			
<b>Общо - млн. пкм</b>	<b>360.4</b>	<b>368.3</b>	<b>102.2</b>