

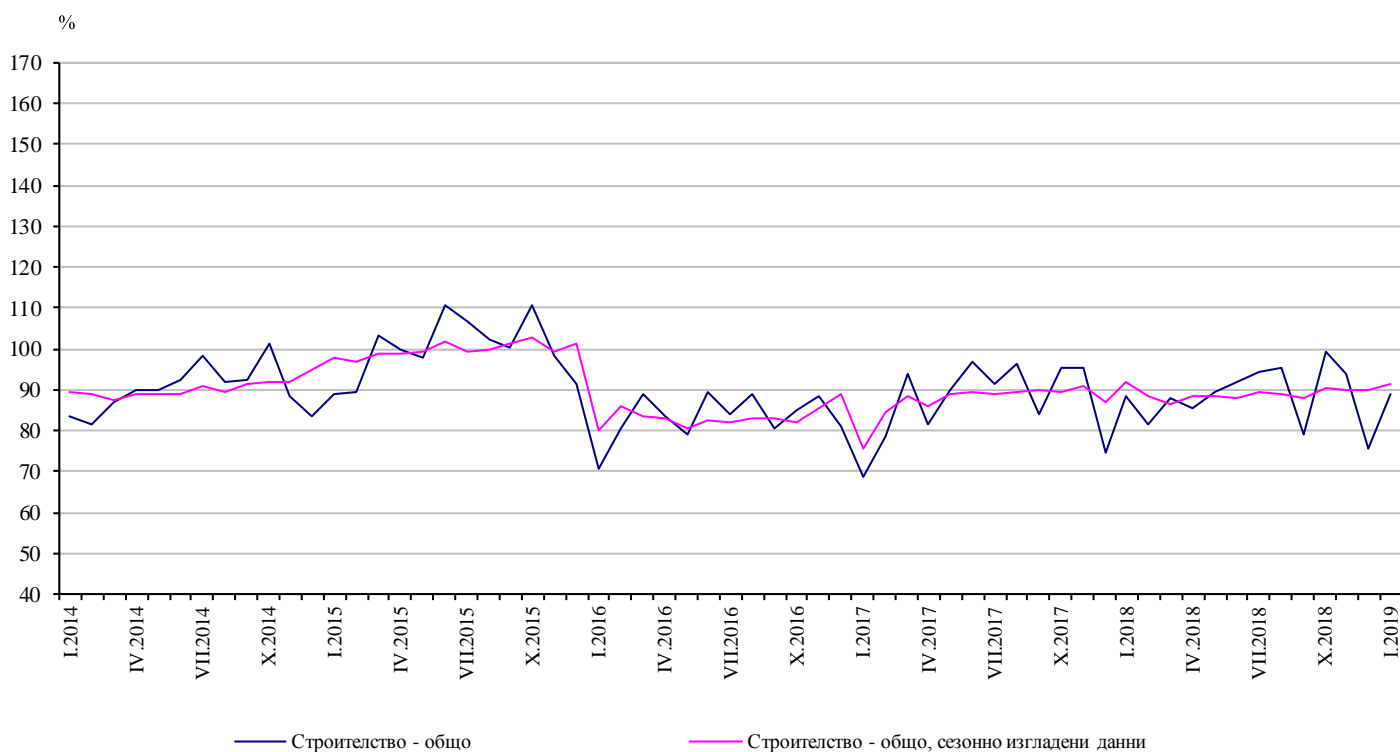


ИНДЕКСИ НА СТРОИТЕЛНАТА ПРОДУКЦИЯ ПРЕЗ ЯНУАРИ 2019 ГОДИНА^{1,2}

По предварителни данни през януари 2019 г. индексът на продукцията в сектор „Строителство“, изчислен въз основа на сезонно изгладени данни³, е с 1.5% над равнището от предходния месец (табл. 1).

Календарно изгладените данни⁴ показват увеличение от 0.9% на строителната продукция през януари 2019 г. в сравнение със същия месец на 2018 година (табл. 3).

Фиг. 1. Индекси на строителната продукция (2015 = 100)



¹ Данните за януари 2019 г. са предварителни.

² Месечните индекси показват краткосрочните изменения на строителната продукция между два сравнявани периода. Тази информация може да се използва за анализ на текущото състояние на строителството в страната, както и за краткосрочни прогнози за бъдещото му развитие. За изчисляване на индексите се използва получената информация за отработеното време в строителството от провежданото месечно извадково наблюдение на строителни предприятия, чиято продукция надхвърля 75% от общата строителна продукция в страната. Индексите на строителната продукция са изчислени при база 2015 = 100. Данните за 2017 г. са реконсилирани.

³ Сезонното изглаждане е статистически метод за отстраняване на сезонния компонент на времевия ред.

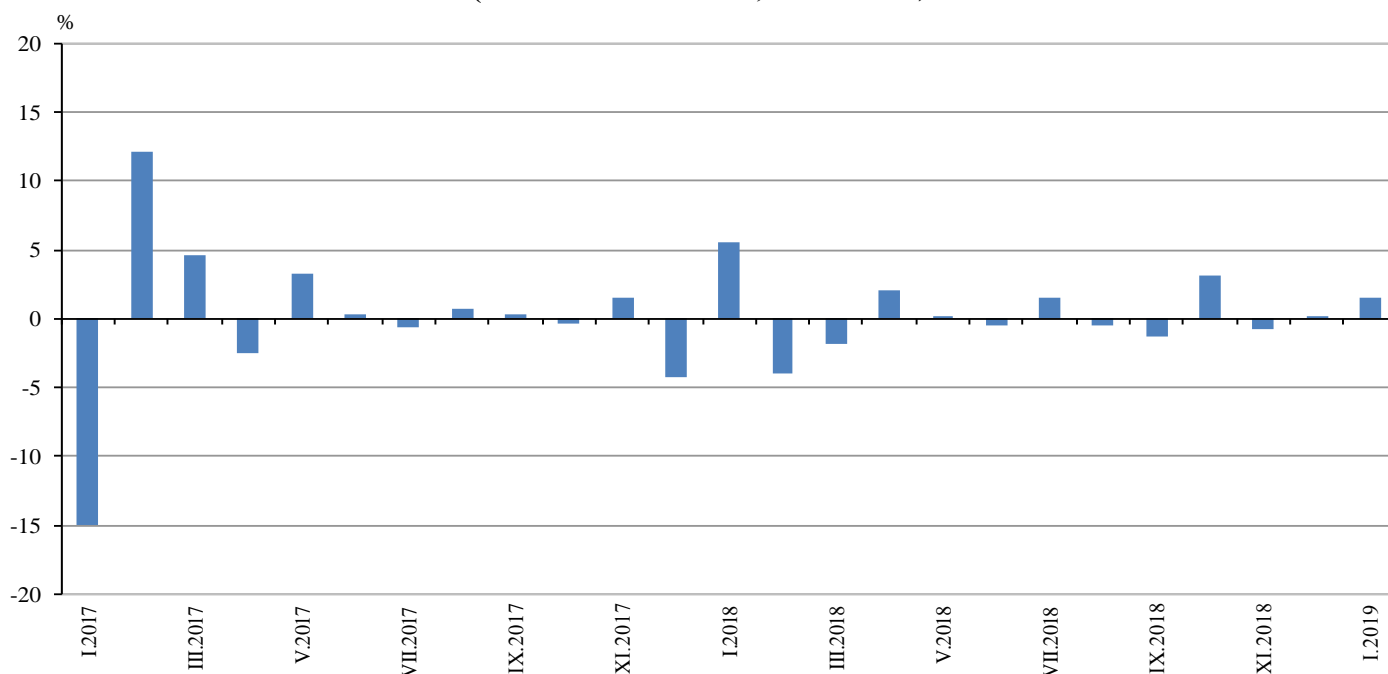
⁴ Календарното изглаждане представлява отстраняване на вариациите в месечните данни, дължащи се на различния брой календарни и работни дни в месеците, на националните празници, както и на наличието на екстремни стойности (например наличието на повече неработни дни през май може да допринесе за спад на производството в някои дейности).



Месечни изменения

През януари 2019 г. индексът на произведената строителна продукция, изчислен от сезонно изгладени данни, е над равнището от предходния месец, като продукцията от гражданското/инженерното строителство нараства с 2.8%, а от сградното строителство - с 0.6% (табл. 1).

Фиг. 2. Изменение на индексите на строителната продукция спрямо предходния месец (Сезонно изгладени, 2015 = 100)



1. Изменение на индексите на строителната продукция спрямо предходния месец¹

	(Проценти)												2019
	2018												
	I	II	III	IV	V	VI	VII	VIII	IX	X	XI	XII	I
Строителство - общо	5.5	-3.9	-1.8	2.0	0.0	-0.5	1.6	-0.4	-1.2	3.1	-0.7	0.1	1.5
Сградно строителство	3.4	-1.2	-2.1	1.5	0.3	-0.8	0.8	-0.5	-0.3	2.2	-0.3	2.4	0.6
Гражданско/инженерно строителство	8.4	-7.4	-1.4	2.7	-0.3	-0.2	2.5	-0.4	-2.4	4.3	-1.3	-2.9	2.8

¹ Сезонно изгладени данни.



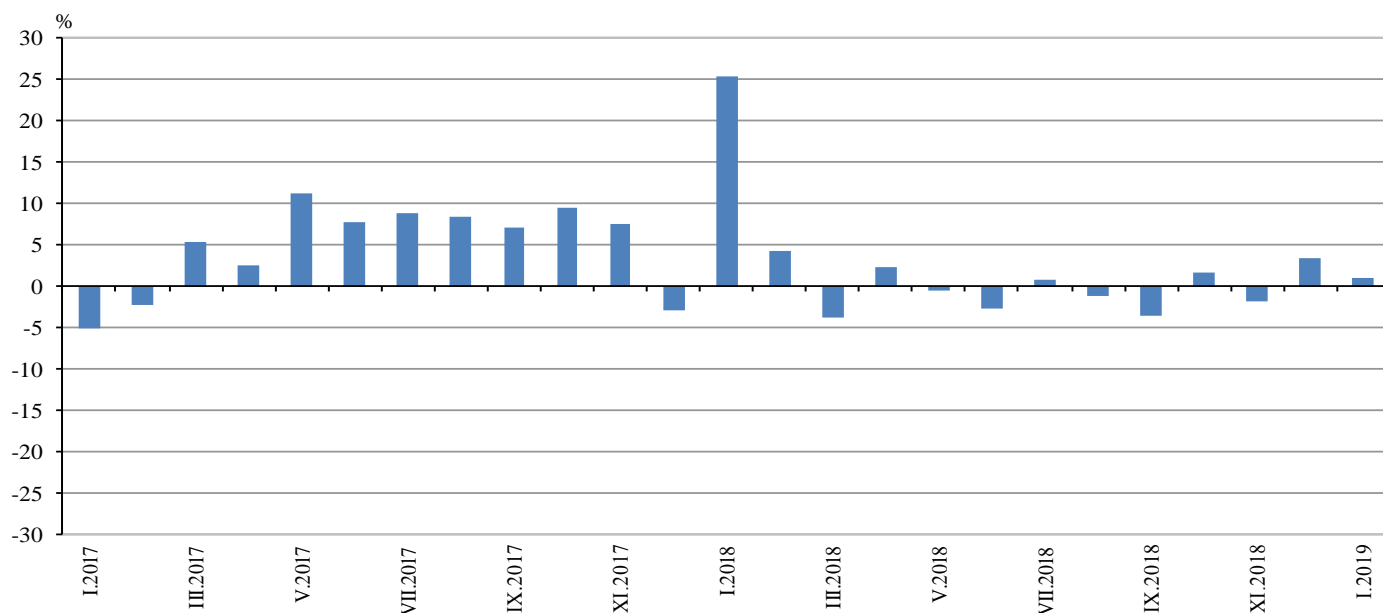
2. Индекси на строителната продукция (Сезонно изгладени, 2015 = 100)

	2018												2019
	I	II	III	IV	V	VI	VII	VIII	IX	X	XI	XII	I
Строителство - общо	91.8	88.2	86.6	88.4	88.4	87.9	89.3	88.9	87.8	90.5	89.8	89.9	91.2
Сградно строителство	96.8	95.6	93.6	95.0	95.3	94.5	95.3	94.9	94.5	96.6	96.3	98.6	99.2
Гражданско/инженерно строителство	86.4	80.0	78.8	80.9	80.7	80.5	82.5	82.2	80.2	83.6	82.6	80.2	82.4

Годишни изменения

На годишна база увеличението на строителната продукция през януари 2019 г., изчислено от календарно изгладени данни, се определя от положителния темп при сградното строителство, където ръстът е с 4.6%, докато при гражданското/инженерното строителство е регистрирано понижение от 4.0% (табл. 3).

**Фиг. 3. Изменение на индексите на строителната продукция спрямо съответния месец на предходната година
(Календарно изгладени, 2015 = 100)**





3. Изменение на индексите на строителната продукция спрямо съответния месец на предходната година¹

(Проценти)

	2016	2017	2018												2019
	I	I	I	II	III	IV	V	VI	VII	VIII	IX	X	XI	XII	I
Строителство - общо	-18.8	-5.2	25.5	4.2	-3.8	2.4	-0.5	-2.6	0.8	-1.2	-3.6	1.7	-1.7	3.4	0.9
Сградно строителство	-20.5	-1.8	33.6	8.0	-1.1	4.1	1.7	-1.8	-0.1	-3.0	-4.9	1.1	-2.1	6.1	4.6
Гражданско/инженерно строителство	-16.8	-8.8	15.9	-0.7	-7.1	0.3	-3.3	-3.7	2.0	1.0	-2.0	2.4	-1.2	-0.2	-4.0

¹ Календарно изгладени данни.

4. Индекси на строителната продукция (Календарно изгладени, 2015 = 100)

	2016	2017	2018												2019
	I	I	I	II	III	IV	V	VI	VII	VIII	IX	X	XI	XII	I
Строителство - общо	73.1	69.3	87.0	81.6	88.9	87.0	88.5	92.8	94.9	93.2	82.9	97.4	92.4	79.4	87.8
Сградно строителство	72.2	70.9	94.8	89.5	96.2	93.6	95.8	98.8	101.1	98.2	87.8	103.0	97.5	87.8	99.1
Гражданско/инженерно строителство	74.0	67.5	78.3	72.7	80.7	79.7	80.3	86.0	87.9	87.6	77.5	91.1	86.8	69.9	75.1