

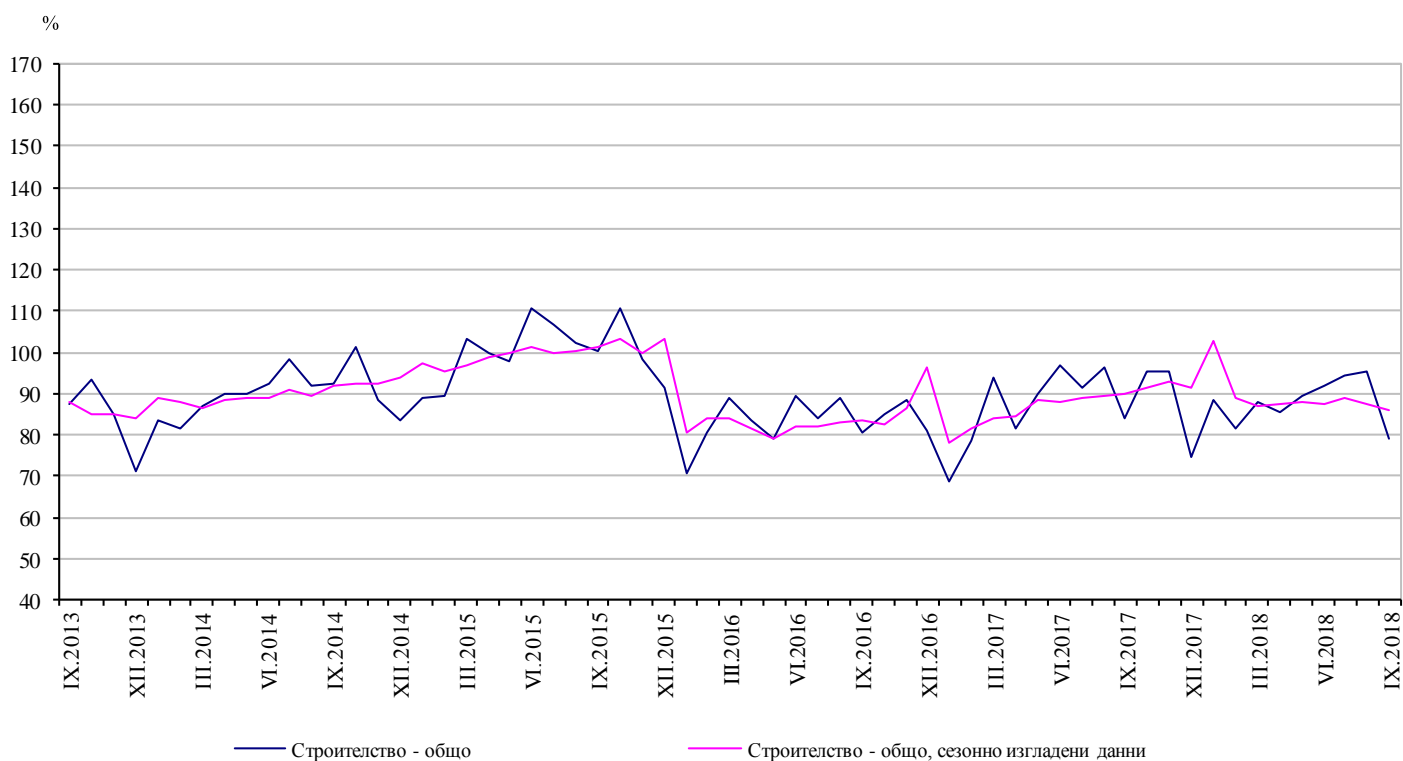


## ИНДЕКСИ НА СТРОИТЕЛНАТА ПРОДУКЦИЯ ПРЕЗ СЕПТЕМВРИ 2018 ГОДИНА<sup>1,2</sup>

По предварителни данни през септември 2018 г. индексът на продукцията в сектор „Строителство“, изчислен въз основа на сезонно изгладени данни<sup>3</sup>, е с 2.0% под равнището от предходния месец (табл. 1).

Календарно изгладените данни<sup>4</sup> показват намаление от 4.0% на строителната продукция през септември 2018 г. в сравнение със същия месец на 2017 година (табл. 3).

Фиг. 1. Индекси на строителната продукция (2015 = 100)



<sup>1</sup> Данните за септември 2018 г. са предварителни.

<sup>2</sup> Месечните индекси показват краткосрочните изменения на строителната продукция между два сравнявани периода. Тази информация може да се използва за анализ на текущото състояние на строителството в страната, както и за краткосрочни прогнози за бъдещото му развитие. За изчисляване на индексите се използва получената информация за отработеното време в строителството от провежданото месечно извадково наблюдение на строителни предприятия, чиято продукция надхвърля 75% от общата строителна продукция в страната. Индексите на строителната продукция са изчислени при база 2015 = 100.

<sup>3</sup> Сезонното изглаждане е статистически метод за отстраняване на сезонния компонент на времевия ред.

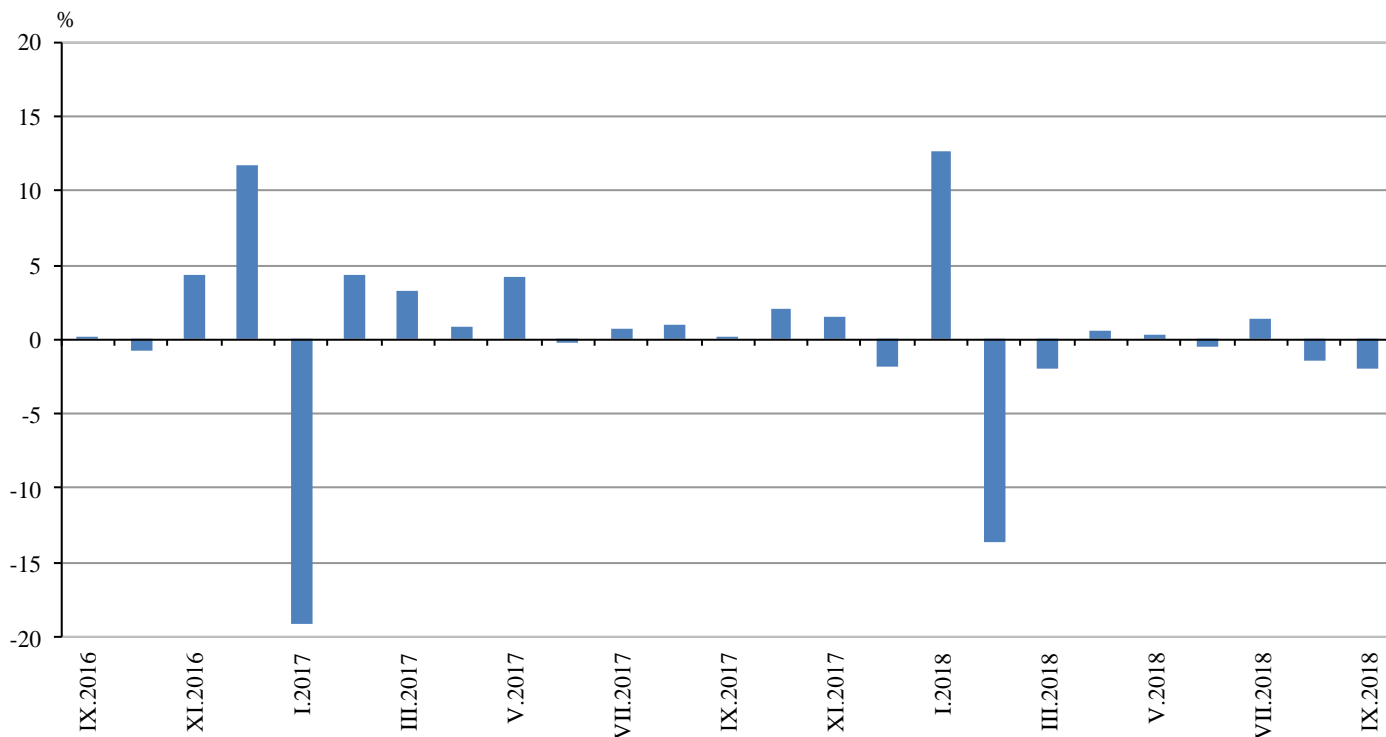
<sup>4</sup> Календарното изглаждане представлява отстраняване на вариациите в месечните данни, дължащи се на различния брой календарни и работни дни в месеците, на националните празници, както и на наличието на екстремни стойности (например наличието на повече неработни дни през май може да допринесе за спад на производството в някои дейности).



## Месечни изменения

През септември 2018 г. индексът на произведената строителна продукция, изчислен от сезонно изгладени данни, е под равнището от предходния месец, като намалението на продукцията от гражданското/инженерното строителство е с 3.1%, а от сградното строителство - с 1.1% (табл. 1).

**Фиг. 2. Изменение на индексите на строителната продукция спрямо предходния месец (Сезонно изгладени, 2015 = 100)**



### 1. Изменение на индексите на строителната продукция спрямо предходния месец<sup>1</sup>

(Проценти)

	2017				2018								
	IX	X	XI	XII	I	II	III	IV	V	VI	VII	VIII	IX
Строителство - общо	0.1	2.1	1.5	-1.8	12.6	-13.6	-2.0	0.6	0.4	-0.4	1.4	-1.4	-2.0
Сградно строителство	0.9	1.3	1.6	2.3	15.3	-17.0	-2.7	0.3	-0.2	-0.4	0.2	-1.9	-1.1
Гражданско/инженерно строителство	-1.0	3.1	1.5	-7.2	8.7	-8.5	-1.1	1.1	1.1	-0.5	2.9	-0.8	-3.1

<sup>1</sup> Сезонно изгладени данни.



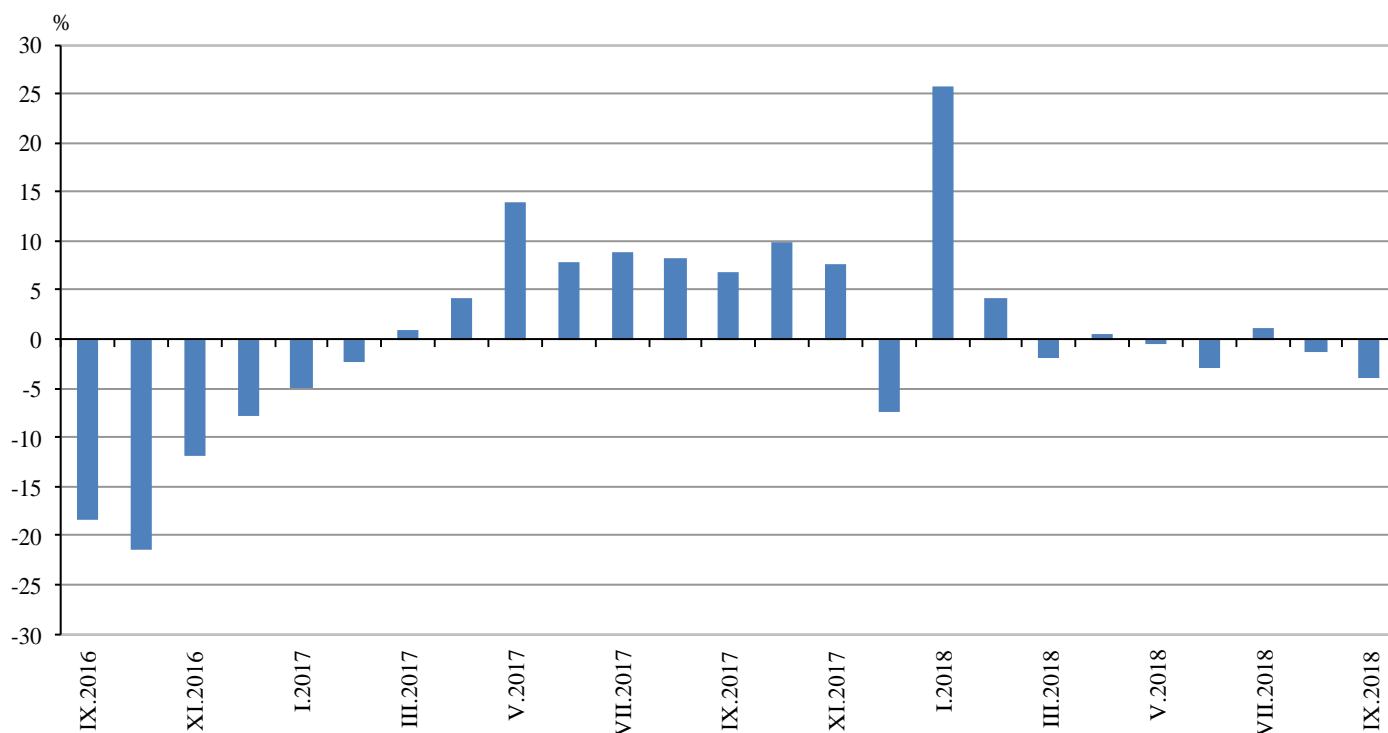
## 2. Индекси на строителната продукция (Сезонно изгладени, 2015 = 100)

	2017				2018								
	IX	X	XI	XII	I	II	III	IV	V	VI	VII	VIII	IX
Строителство - общо	89.7	91.6	93.0	91.3	102.8	88.8	87.0	87.6	87.9	87.5	88.7	87.5	85.7
Сградно строителство	96.1	97.4	98.9	101.2	116.7	96.9	94.3	94.5	94.3	93.9	94.1	92.3	91.3
Гражданско/инженерно строителство	82.6	85.2	86.4	80.2	87.2	79.9	79.0	79.8	80.7	80.4	82.7	82.1	79.5

### Годишни изменения

На годишна база понижението на строителната продукция през септември 2018 г., изчислено от календарно изгладени данни, се определя от отрицателния темп при сградното строителство, където спадът е с 5.1%, а при гражданското/инженерното строителство - с 2.5% (табл. 3).

**Фиг. 3. Изменение на индексите на строителната продукция спрямо  
съответния месец на предходната година  
(Календарно изгладени, 2015 = 100)**





### 3. Изменение на индексите на строителната продукция спрямо съответния месец на предходната година<sup>1</sup>

(Проценти)

	2015	2016	2017				2018								
	IX	IX	IX	X	XI	XII	I	II	III	IV	V	VI	VII	VIII	IX
Строителство - общо	8.8	-18.4	6.9	9.8	7.6	-7.4	25.8	4.2	-2.0	0.5	-0.5	-2.9	1.1	-1.3	-4.0
Сградно строителство	3.0	-13.8	13.2	15.2	12.1	-3.1	34.0	8.0	0.9	2.1	1.7	-2.1	0.2	-3.0	-5.1
Гражданско/инженерно строителство	15.5	-23.2	-0.5	3.8	2.4	-12.5	16.2	-0.7	-5.5	-1.4	-3.3	-4.0	2.2	1.0	-2.5

<sup>1</sup> Календарно изгладени данни.

### 4. Индекси на строителната продукция (Календарно изгладени, 2015 = 100)

	2015	2016	2017				2018								
	IX	IX	IX	X	XI	XII	I	II	III	IV	V	VI	VII	VIII	IX
Строителство - общо	98.4	80.3	85.8	95.7	94.2	75.6	87.1	81.6	89.7	85.2	89.3	92.7	94.8	93.4	82.4
Сградно строителство	94.2	81.3	92.0	101.9	99.7	81.5	95.0	89.5	97.2	91.6	96.7	98.7	101.1	98.4	87.3
Гражданско/инженерно строителство	103.1	79.2	78.8	88.9	88.0	69.0	78.4	72.7	81.4	78.2	81.0	85.9	87.9	87.7	76.9