

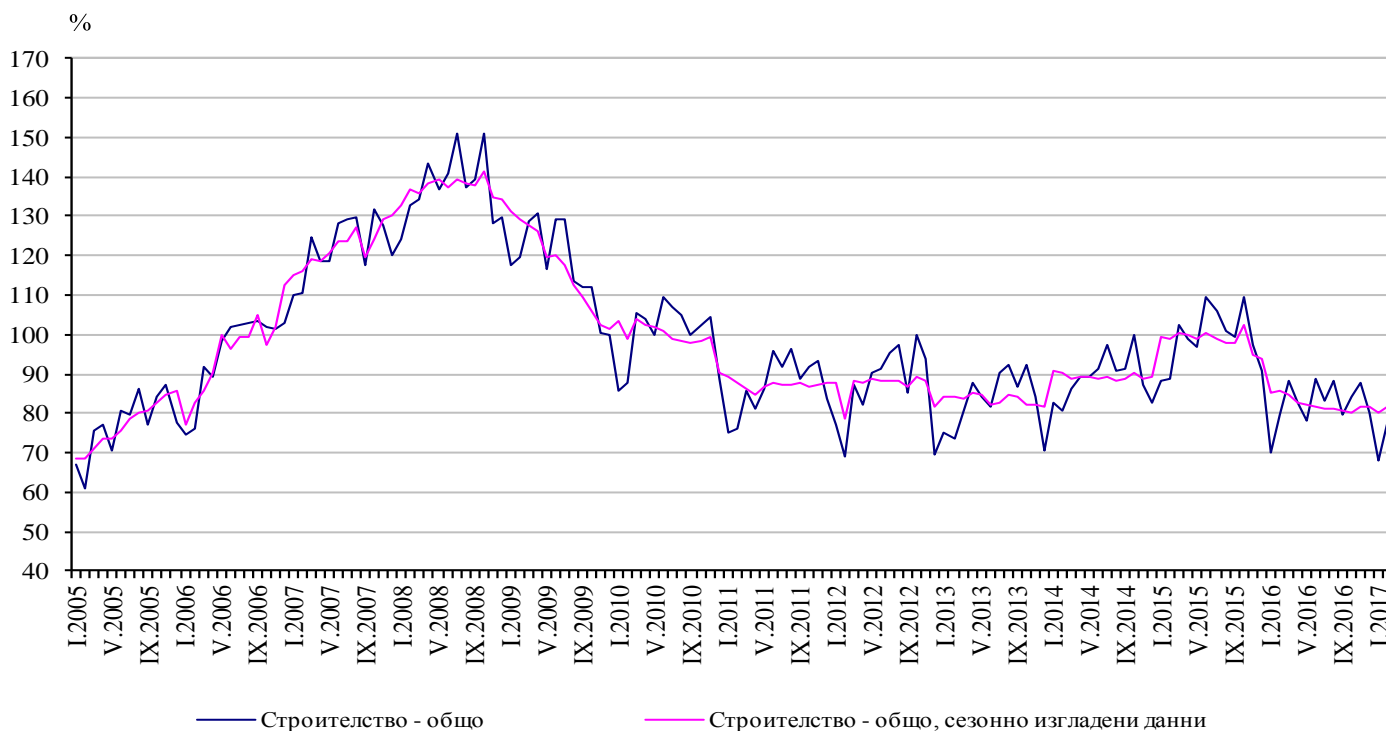


ИНДЕКСИ НА СТРОИТЕЛНАТА ПРОДУКЦИЯ ПРЕЗ ФЕВРУАРИ 2017 ГОДИНА^{1,2}

По предварителни данни през февруари 2017 г. индексът на продукцията в сектор „Строителство“, изчислен въз основа на сезонно изгладени данни³, е с 2.2% над равнището от предходния месец (табл. 2).

Календарно изгладените данни⁴ показват намаление от 0.5% на строителната продукция през февруари 2017 г. в сравнение със същия месец на 2016 година (табл. 4).

Фиг. 1. Индекси на строителната продукция (2010 = 100)



¹ Данните за февруари 2017 г. са предварителни.

² Месечните индекси показват краткосрочните изменения на строителната продукция между два сравнявани периода. Тази информация може да се използва за анализ на текущото състояние на строителството в страната, както и за краткосрочни прогнози за бъдещото му развитие. За изчисляване на индексите се използва получената информация за отработеното време в строителството от провежданото месечно извадково наблюдение на строителни предприятия, чиято продукция надхвърля 75% от общата строителна продукция в страната. Индексите на строителната продукция са изчислени при база 2010 = 100. Данните за 2015 г. са реконструирани.

³ Сезонното изглаждане е статистически метод за отстраняване на сезонния компонент на времевия ред.

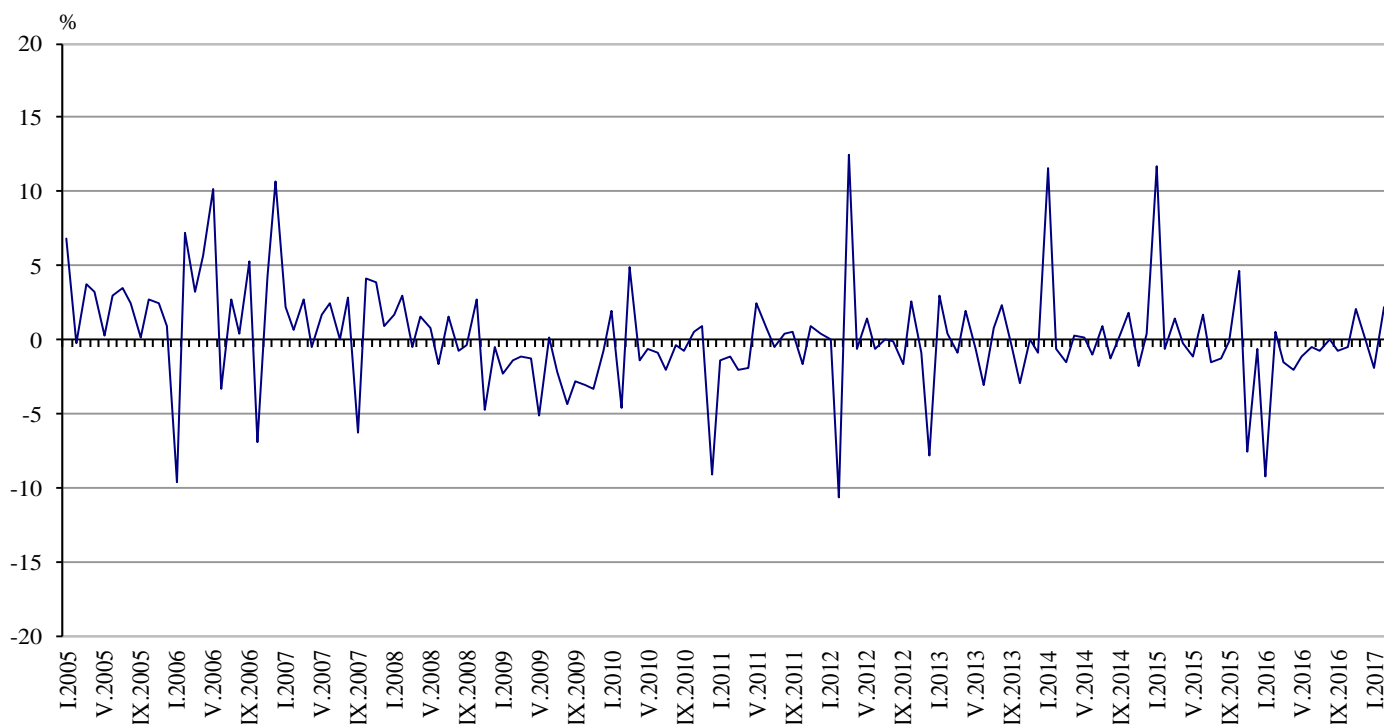
⁴ Календарното изглаждане представлява отстраняване на вариациите в месечните данни, дължащи се на различния брой календарни и работни дни в месеците, на националните празници, както и на наличието на екстремни стойности (например наличието на повече неработни дни през май може да допринесе за спад на производството в някои дейности).



Месечни изменения

През февруари 2017 г. индексът на произведената строителна продукция, изчислен от сезонно изгладени данни, е над равнището от предходния месец, като продукцията от сградното строителство нараства с 3.9%, а от гражданското/инженерното строителство - с 0.2% (табл. 2).

Фиг. 2. Изменение на индексите на строителната продукция спрямо предходния месец (Сезонно изгладени, 2010 = 100)



1. Индекси на строителната продукция (Сезонно изгладени, 2010 = 100)

	2016												2017	
	II	III	IV	V	VI	VII	VIII	IX	X	XI	XII	I	II	
Строителство - общо	85.9	84.6	82.9	82.0	81.6	81.0	81.0	80.4	80.0	81.7	81.6	80.0	81.8	
Сградно строителство	78.0	76.9	76.9	76.9	76.3	77.3	78.0	79.0	79.2	80.3	81.0	77.8	80.8	
Гражданско/инженерно строителство	95.8	94.2	90.4	88.4	88.3	85.7	84.8	82.2	81.0	83.4	82.3	82.7	82.9	



2. Изменение на индексите на строителната продукция спрямо предходния месец¹

	2016												2017	
	II	III	IV	V	VI	VII	VIII	IX	X	XI	XII	I	II	
Строителство - общо	0.6	-1.5	-2.0	-1.1	-0.5	-0.7	0.0	-0.7	-0.5	2.1	-0.1	-1.9	2.2	
Сградно строителство	-1.1	-1.4	0.0	0.0	-0.9	1.3	1.0	1.3	0.3	1.4	0.9	-4.0	3.9	
Гражданско/инженерно строителство	2.3	-1.7	-4.0	-2.2	-0.1	-3.0	-1.1	-3.0	-1.5	3.0	-1.3	0.5	0.2	

¹ Сезонно изгладени данни.

Годишни изменения

На годишна база понижението на строителната продукция през февруари 2017 г., изчислено от календарно изгладени данни, се определя от отрицателния темп при гражданското/инженерното строителство, където спадът е с 9.7%, докато при сградното строителство е регистрирано увеличение с 8.3% (табл. 4).

3. Индекси на строителната продукция (Календарно изгладени, 2010 = 100)

	2014	2015	2016												2017	
	II	II	II	III	IV	V	VI	VII	VIII	IX	X	XI	XII	I	II	
Строителство - общо	81.2	89.1	78.1	86.9	82.0	78.9	87.6	86.0	86.2	80.4	86.2	86.6	78.7	66.7	77.7	
Сградно строителство	80.3	84.3	72.0	82.0	77.7	74.7	83.0	81.8	82.3	77.4	83.3	83.9	77.1	64.8	78.0	
Гражданско/инженерно строителство	82.2	95.2	85.6	92.9	87.4	84.0	93.3	91.2	91.0	84.2	89.8	89.9	80.6	69.2	77.3	



4. Изменение на индексите на строителната продукция спрямо съответния месец на предходната година¹

(Проценти)

	2014	2015	2016												2017	
	II	II	II	III	IV	V	VI	VII	VIII	IX	X	XI	XII	I	II	
Строителство - общо	9.4	9.8	-12.4	-15.7	-17.2	-17.8	-18.8	-17.9	-16.3	-17.8	-21.6	-11.7	-10.9	-8.0	-0.5	
Сградно строителство	0.3	4.9	-14.6	-19.7	-17.7	-18.3	-21.3	-17.4	-15.1	-13.2	-22.4	-9.3	-5.1	-5.3	8.3	
Гражданско/инженерно строителство	23.1	15.8	-10.1	-10.9	-16.6	-17.2	-16.0	-18.4	-17.6	-22.5	-20.7	-14.4	-16.9	-11.0	-9.7	

¹ Календарно изгладени данни.