

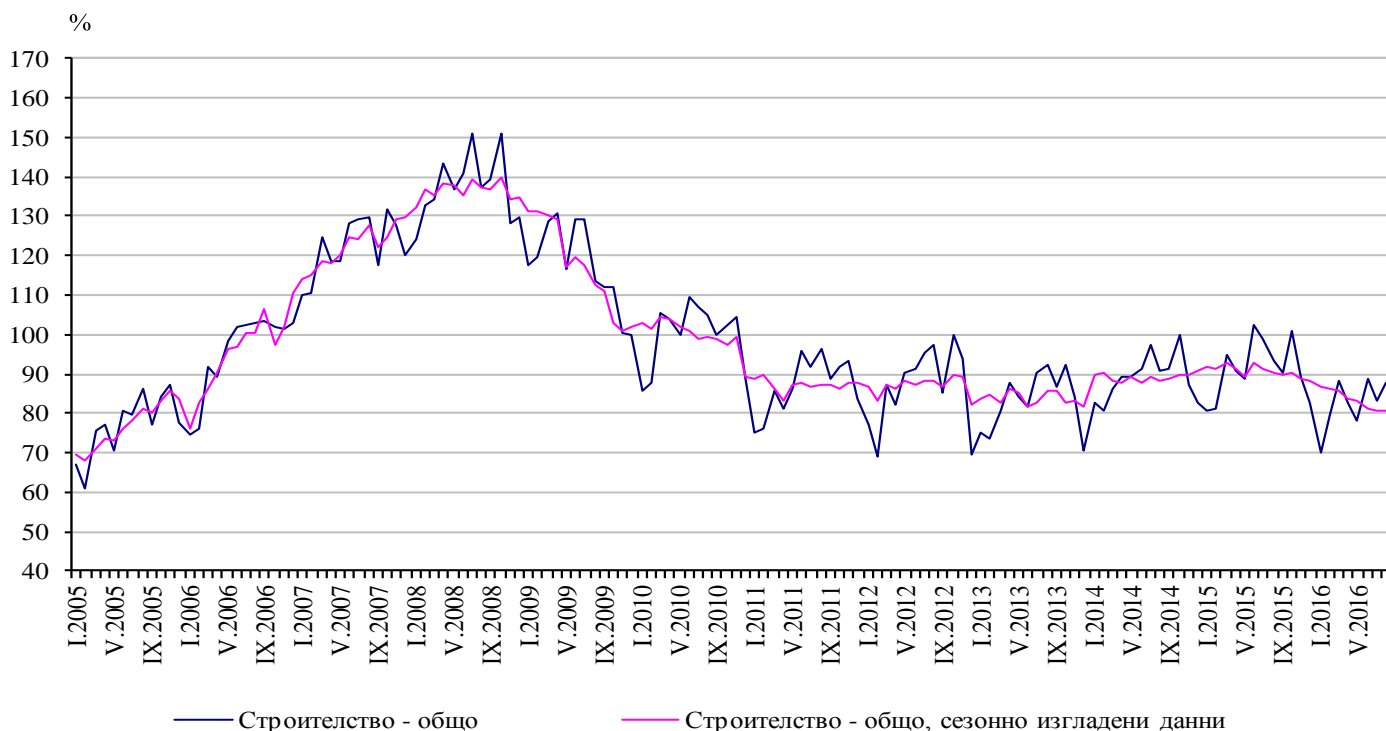


ИНДЕКСИ НА СТРОИТЕЛНАТА ПРОДУКЦИЯ ПРЕЗ АВГУСТ 2016 ГОДИНА^{1, 2}

По предварителни данни през август 2016 г. индексът на продукцията в сектор „Строителство“, изчислен въз основа на сезонно изгладени данни³, е с 0.4% над равнището от предходния месец (табл. 2).

Календарно изгладените данни⁴ показват намаление от 10.2% на строителната продукция през август 2016 г. в сравнение със същия месец на 2015 година (табл. 4).

Фиг. 1. Индекси на строителната продукция (2010 = 100)



¹ Данните за август 2016 г. са предварителни.

² Месечните индекси показват краткосрочните изменения на строителната продукция между два сравнявани периода. Тази информация може да се използва за анализ на текущото състояние на строителството в страната, както и за краткосрочни прогнози за бъдещото му развитие. За изчисляване на индексите се използва получената информация за отработеното време в строителството от провежданото месечно извадково наблюдение на строителни предприятия, чиято продукция надхвърля 75% от общата строителна продукция в страната. Индексите на строителната продукция са изчислени при база 2010 = 100.

³ Сезонното изглаждане е статистически метод за отстраняване на сезонния компонент на времевия ред.

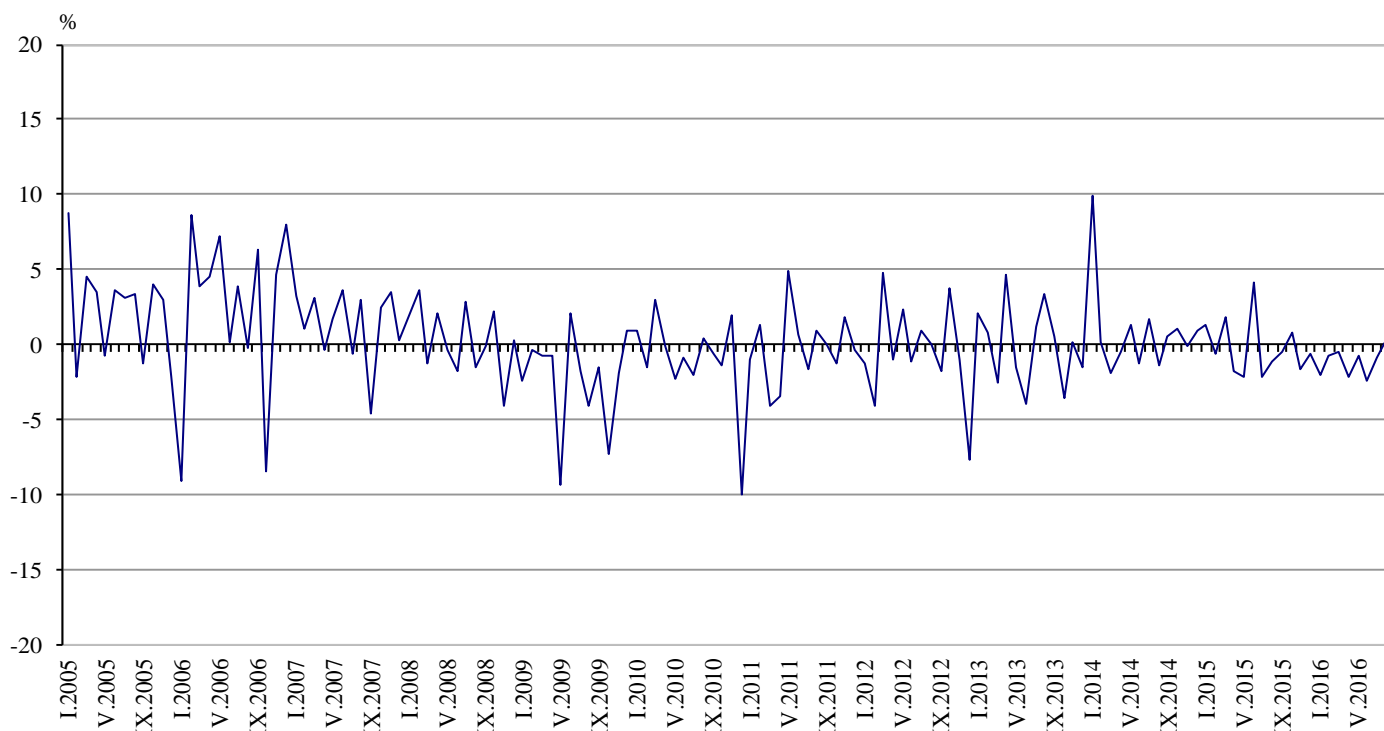
⁴ Календарното изглаждане представлява отстраняване на вариациите в месечните данни, дължащи се на различния брой календарни и работни дни в месеците, на националните празници, както и на наличието на екстремни стойности (например наличието на повече неработни дни през май може да допринесе за спад на производството в някои дейности).



Месечни изменения

През август 2016 г. индексът на произведената строителна продукция, изчислен от сезонно изгладени данни, е над равнището от предходния месец, като продукцията от гражданското/инженерното строителство се увеличава с 0.9%, докато продукцията от сградното строителство бележи минимален спад от 0.1% (табл. 2).

Фиг. 2. Изменение на индексите на строителната продукция спрямо предходния месец (Сезонно изгладени, 2010 = 100)



1. Индекси на строителната продукция (Сезонно изгладени, 2010 = 100)

	2015					2016							
	VIII	IX	X	XI	XII	I	II	III	IV	V	VI	VII	VIII
Строителство - общо	90.1	89.7	90.4	89.0	88.4	86.7	86.1	85.6	83.8	83.1	81.2	80.5	80.8
Сградно строителство	85.8	84.5	86.8	84.6	82.1	82.3	79.2	79.4	79.0	78.6	76.0	77.1	77.0
Гражданско/инженерно строителство	95.4	96.2	95.0	94.4	96.2	92.0	94.6	93.4	89.7	88.7	87.6	84.7	85.5



2. Изменение на индексите на строителната продукция спрямо предходния месец¹

	2015					2016								(Проценти)
	VIII	IX	X	XI	XII	I	II	III	IV	V	VI	VII	VIII	
Строителство - общо	-1.1	-0.4	0.8	-1.6	-0.7	-2.0	-0.7	-0.5	-2.2	-0.8	-2.3	-0.9	0.4	
Сградно строителство	-0.4	-1.6	2.7	-2.5	-3.0	0.3	-3.8	0.2	-0.5	-0.4	-3.4	1.4	-0.1	
Гражданско/инженерно строителство	-1.8	0.8	-1.3	-0.6	1.9	-4.4	2.8	-1.3	-3.9	-1.1	-1.2	-3.3	0.9	

¹ Сезонно изгладени данни.

Годишни изменения

На годишна база намалението на строителната продукция през август 2016 г., изчислено от календарно изгладени данни, се определя от отрицателния темп както при гражданското/инженерното строителство, където спадът е с 10.8%, така и при сградното строителство - понижение с 9.7% (табл. 4).

3. Индекси на строителната продукция (Календарно изгладени, 2010 = 100)

	2013	2014	2015					2016							
	VIII	VIII	VIII	IX	X	XI	XII	I	II	III	IV	V	VI	VII	VIII
Строителство - общо	92.2	93.2	95.9	89.0	101.1	90.3	81.0	73.0	77.2	87.2	81.7	79.8	87.7	86.1	86.1
Сградно строителство	93.8	89.2	90.9	81.5	98.8	85.7	74.6	68.9	70.7	82.4	77.3	75.9	83.1	82.2	82.1
Гражданско/инженерно строителство	90.1	98.2	102.0	98.2	103.9	96.0	88.9	78.2	85.3	93.3	87.1	84.6	93.5	90.9	91.0



4. Изменение на индексите на строителната продукция спрямо съответния месец на предходната година¹

(Проценти)

	2013	2014	2015					2016							
	VIII	VIII	VIII	IX	X	XI	XII	I	II	III	IV	V	VI	VII	VIII
Строителство - общо	-4.0	1.2	2.9	0.3	2.7	-0.5	-2.1	-10.4	-5.2	-8.8	-10.5	-8.2	-13.0	-11.7	-10.2
Сградно строителство	-4.1	-5.0	2.0	-4.1	4.4	-1.6	-8.8	-12.7	-8.1	-13.6	-12.1	-8.3	-15.6	-9.2	-9.7
Гражданско/инженерно строителство	-3.7	9.0	3.9	5.3	0.8	0.8	5.9	-7.7	-2.0	-2.8	-8.6	-8.0	-10.0	-14.3	-10.8

¹ Календарно изгладени данни.