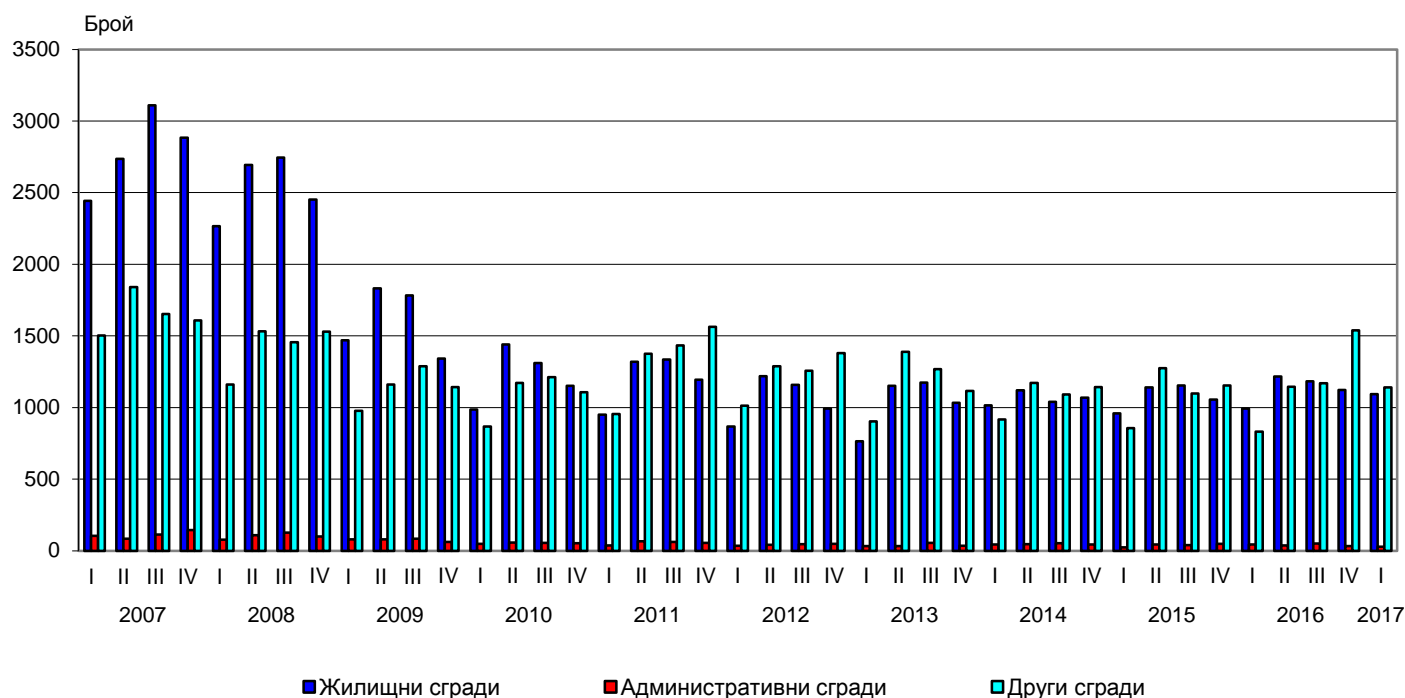




ИЗДАДЕНИ РАЗРЕШИТЕЛНИ ЗА СТРОЕЖ И ЗАПОЧНАТО СТРОИТЕЛСТВО НА НОВИ СГРАДИ ПРЕЗ ПЪРВОТО ТРИМЕСЕЧИЕ НА 2017 ГОДИНА

През първото тримесечие на 2017 г. местните администрации са издали **разрешителни за строеж** на 1 093 жилищни сгради с 4 692 жилища в тях и 595 048 кв. м разгъната застроена площ (РЗП), на 29 административни сгради/офиси със 77 285 кв. м РЗП и на 1 141 други сгради с 809 774 кв. м РЗП. Спрямо предходното тримесечие издадените разрешителни за строеж на жилищни сгради намаляват с 2.6%, жилищата в тях - с 12.3%, а общата им застроена площ - с 12.5%. Издадените разрешителни за строеж на административни сгради, са с 9.4% по-малко, а тяхната РЗП - с 3.5%. При издадените разрешителни за строеж на други сгради, е регистран спад от 25.8%, а на общата им застроена площ - от 23.1%.

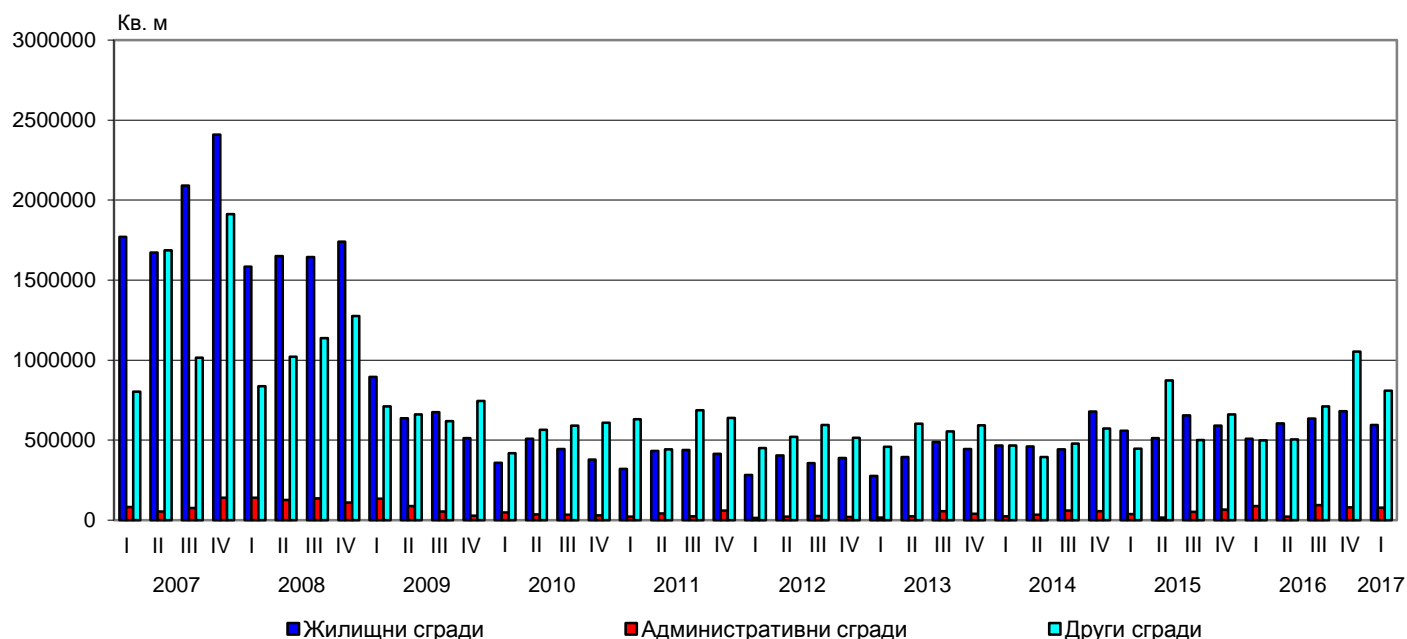
Фиг. 1. Издадени разрешителни за строеж на нови сгради по видове и тримесечия



В сравнение с първото тримесечие на 2016 г. издадените разрешителни за строеж на нови жилищни сгради се увеличават с 10.1%, жилищата в тях - с 36.6%, а разгънатата им застроена площ е повече със 17.0%. Броят на издадените разрешителни за строеж на административни сгради, намалява с 32.6%, а съответната им РЗП - с 11.9%. При другите видове сгради се наблюдава нарастване както на броя на издадените разрешителни за строеж с 37.1% (фиг. 1), така и на общата им застроена площ - с 62.6% (фиг. 2).



Фиг. 2. Издадени разрешителни за строеж - разгъната застроена площ по видове сгради и тримесечия



Най-голям брой разрешителни за строеж на нови жилищни сгради са издадени в областите София (столица) - 157, Пловдив - 144, Варна - 112, и Бургас - 94. Най-много жилища предстои да бъдат започнати в областите София (столица) - 1 712, Варна - 744, Пловдив - 598, и Стара Загора - 321 (табл. 1 от приложението).

През първото тримесечие на 2017 г. е **започнал строежът** на 639 жилищни сгради с 3 218 жилища в тях и с 407 719 кв. м обща застроена площ, на 16 административни сгради/офиси с 59 203 кв. м РЗП и на 460 други сгради с 290 719 кв. м РЗП. Спрямо предходното тримесечие започнатите жилищни сгради са по-малко с 11.3%, броят на жилищата в тях - с 15.0%, а общата им застроена площ - с 13.8%. Броят на започнатите административни и други видове сгради намалява съответно с 20.0 и 14.2%. Същевременно общата застроена площ на административните сгради нараства над четири пъти, докато при РЗП на другите сгради е регистриран спад от 35.5%.

В сравнение с първото тримесечие на 2016 г. започнатите нови жилищни сгради се увеличават с 6.3%, жилищата в тях - с 23.5%, а разгънатата им застроена площ - с 15.3%. Броят на започнатите административни сгради нараства с 14.3%, а тяхната РЗП се увеличава близо пет пъти. Започнатите други видове сгради са повече с 24.7%, но разгънатата им обща застроена площ намалява с 6.0%.

Строителство на най-голям брой нови сгради е започнало в областите: Пловдив - 84 жилищни и 75 други сгради; София (столица) - 117 жилищни и 20 други сгради; Варна - 82 жилищни, 3 административни и 23 други сгради; Бургас - 68 жилищни и 23 други сгради (табл. 2 от приложението).



Методологични бележки

Тримесечното статистическо наблюдение за издадените разрешителни за строеж и започнатото строителство осигурява информация както за издадените от местните администрации разрешителни за строеж, така и за започнатото строителство на нови сгради според техния вид и разгъната застроена площ. Тази информация може да се използва като индикатор за бъдещата активност на строителните предприятия в страната.

Видовете сгради се посочват в съответствие с Класификацията на сградите и строителните съоръжения (КСС - 2001) и се подразделят на:

- Жилищни - сгради, полезната площ на които в голямата си част е предназначена за жилищни цели за постоянно обитаване.
- Нежилищни - сгради за различни нежилищни нужди, които включват:
 - административни - офиси и сгради за административна дейност на ведомства и други организации и сдружения (представителни сгради - банки, пощи, правителствени сгради, сгради за конференции, конгреси, съдилища, общини);
 - други сгради - всички останали видове сгради, предназначени за различни дейности: производствена, търговска, транспортна, просветна, културна, спортна, селскостопанска, здравеопазване, бази за почивка и краткосрочно пребиваване (хотели, мотели, почивни домове, хижи и др.).

Разгъната (обща) застроена площ на сградите е сумата от застроените площи на всички етажи по външни измерения.



Приложение

Таблица 1

Издадени разрешителни за строеж на нови сгради през първото тримесечие на 2017 година¹

Области	Жилищни сгради			Административни сгради		Други сгради	
	брой	брой жилища	разгъната застроена площ - кв. м	брой	разгъната застроена площ - кв. м	брой	разгъната застроена площ - кв. м
Общо за страната	1093	4692	595048	29	77285	1141	809774
Благоевград	91	169	25078	-	-	58	21709
Бургас	94	235	32322	-	-	70	41932
Варна	112	744	100941	3	2695	83	42306
Велико Търново	20	188	25541	-	-	25	24321
Видин	-	-	3	1464
Враца	5	12	2068	19	5904
Габрово	17	21	3177	-	-	13	9171
Добрич	37	54	7670	26	11645
Кърджали	19	44	6636	-	-	10	5512
Кюстендил	6	8	1225	-	-	24	5221
Ловеч	11	17	2189	-	-	14	8449
Монтана	7	7	1172	-	-	20	5122
Пазарджик	57	143	16293	3	1470	57	32885
Перник	25	26	3818	24	10100
Плевен	9	13	1350	-	-	21	7146
Пловдив	144	598	75794	159	229370
Разград	-	-	15	5019
Русе	31	87	11627	48	12810
Силистра	7	8	1181	7	1882
Сливен	29	33	5720	28	13949
Смолян	5	7	726	30	6470
София	89	91	15062	-	-	101	34079
София (столица)	157	1712	200708	9	67440	34	121409
Стара Загора	65	321	35647	147	42205
Търговище	9	45	3541	-	-	16	10727
Хасково	25	71	10012	-	-	26	35728
Шумен	10	25	3750	47	50676
Ямбол	7	8	1172	-	-	16	12563

¹ „..” - данните са конфиденциални.



Таблица 2
Започнато строителство на нови сгради през първото тримесечие на 2017 година¹

Области	Жилищни сгради			Административни сгради		Други сгради	
	брой	брой жилища	разгъната застроена площ - кв. м	брой	разгъната застроена площ - кв. м	брой	разгъната застроена площ - кв. м
Общо за страната	639	3218	407719	16	59203	460	290719
Благоевград	39	60	9319	-	-	23	12722
Бургас	68	323	39974	-	-	23	29214
Варна	82	436	66756	3	1052	23	30061
Велико Търново	12	159	21177	-	-	20	16095
Видин	-	-	-	-	-	3	2080
Враца	3	3	288	-	-	9	1015
Габрово	8	8	1336	-	-	7	8861
Добрич	26	31	4257	-	-	10	9479
Кърджали	7	10	2444	-	-	-	-
Кюстендил	-	-
Ловеч	13	13	1496	-	-	4	917
Монтана	-	-	10	3807
Пазарджик	8	8	1332	-	-	24	11810
Перник	10	10	1671	-	-	7	954
Плевен	12	47	5688	-	-	14	9130
Пловдив	84	242	26224	75	30065
Разград	3	3	603	-	-	9	5020
Русе	18	99	10217	20	5924
Силистра	4	5	1596	-	-
Сливен	11	23	3571	-	-	7	7079
Смолян	-	-	13	5132
София	37	44	7057	21	10115
София (столица)	117	1438	165791	20	23101
Стара Загора	36	176	24102	4	2425	56	27643
Търговище	5	5	802	-	-	8	4187
Хасково	20	35	6042	-	-	27	25524
Шумен	4	19	2689	12	6184
Ямбол	7	15	2110	10	3936

¹ „..” - данните са конфиденциални.