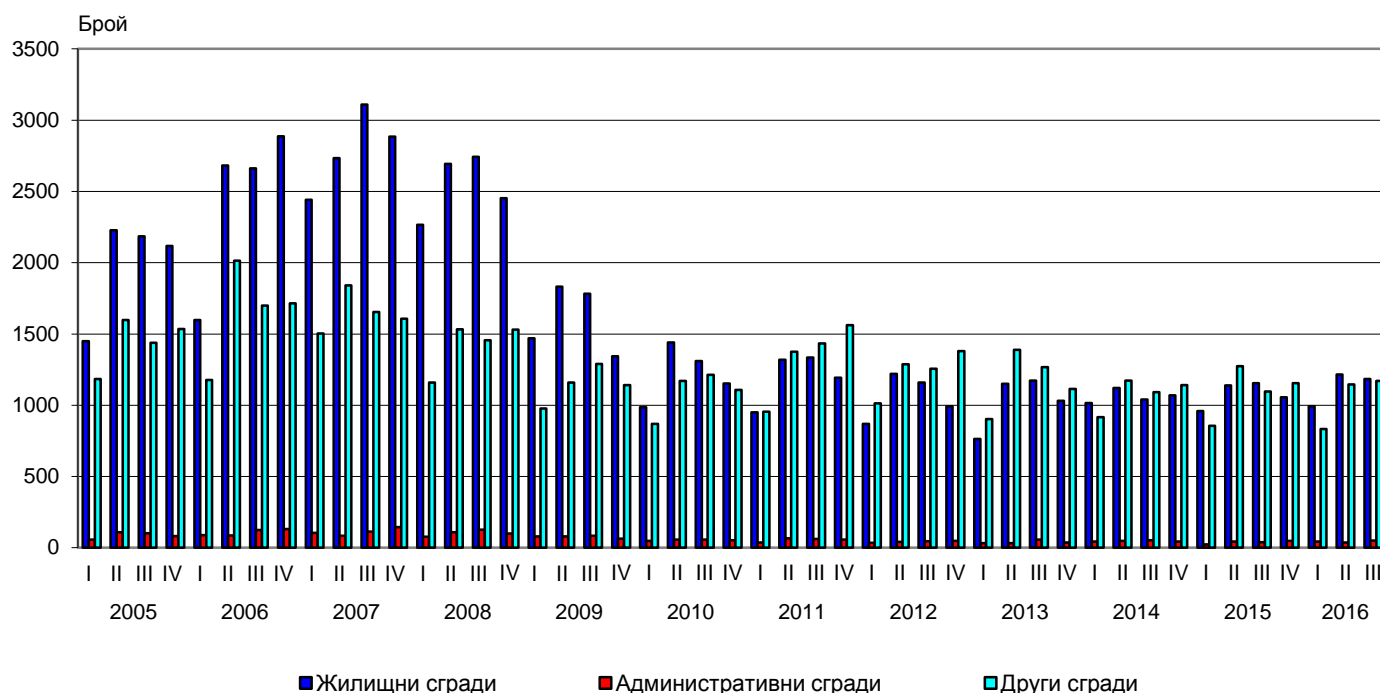




ИЗДАДЕНИ РАЗРЕШИТЕЛНИ ЗА СТРОЕЖ И ЗАПОЧНАТО СТРОИТЕЛСТВО НА НОВИ СГРАДИ ПРЕЗ ТРЕТОТО ТРИМЕСЕЧИЕ НА 2016 ГОДИНА

През третото тримесечие на 2016 г. местните администрации са издали **разрешителни за строеж** на 1 183 жилищни сгради с 4 937 жилища в тях и 634 892 кв. м разгъната застроена площ (РЗП), на 51 административни сгради/офиси с 94 783 кв. м РЗП и на 1 170 други сгради със 710 324 кв. м РЗП. Спрямо предходното тримесечие издадените разрешителни за строеж на жилищни сгради намаляват с 2.7%, докато броят на жилищата в тях се увеличава с 11.2%, а общата им застроена площ - с 5.0%. Броят на разрешителните за строеж, издадени на административни сгради, бележи нарастване с 37.8%, а тяхната РЗП - с 315.8%. Разрешителните за строеж, издадени на други сгради, се увеличават с 2.2%, а общата им застроена площ е повече с 40.7%.

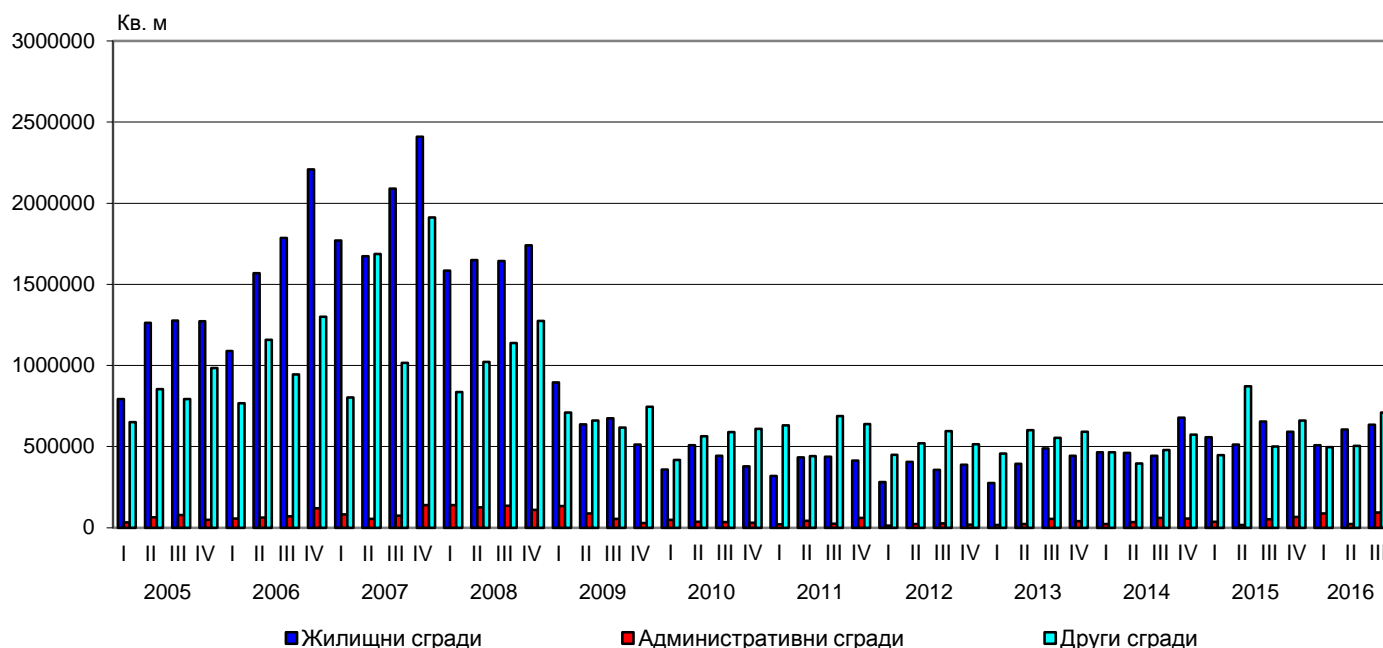
Фиг. 1. Издадени разрешителни за строеж на нови сгради по видове и тримесечия



В сравнение с третото тримесечие на 2015 г. издадените разрешителни за строеж на нови жилищни сгради се увеличават с 2.5%, броят на жилищата в тях - с 5.7%, но разгънатата им застроена площ намалява с 2.9%. Нарастване се наблюдава и на броя на разрешителните за строеж - с 27.5%, издадени на административни сгради, и на други видове сгради - с 6.7% (фиг. 1), като и тяхната РЗП също се увеличава съответно с 81.6 и 41.7% (фиг. 2).



Фиг. 2. Издадени разрешителни за строеж - разгъната застроена площ по видове сгради и тримесечия



Най-голям брой разрешителни за строеж на нови жилищни сгради са издадени в областите София (столица) - 170, Пловдив - 170, Варна - 109, София - 107, и Бургас - 104. Най-много жилища предстои да бъдат започнати в областите София (столица) - 1 913, Пловдив - 714, Бургас - 509, Варна - 503, и Русе - 221 (табл. 1 от приложението).

През третото тримесечие на 2016 г. е **започнал строежът** на 830 жилищни сгради с 3 144 жилища в тях и с 395 609 кв. м обща застроена площ, на 32 административни сгради/офиси с 20 959 кв. м РЗП и на 585 други сгради с 360 486 кв. м РЗП. Спрямо предходното тримесечие започнатите жилищни сгради намаляват с 0.7%, общата им застроена площ - с 5.6%, докато броят на жилищата в тях са повече с 6.2%. Започнатите административни сгради се увеличават с 39.1%, но разгънатата им застроена площ намалява със 72.8%. Броят на започнатите други сгради нараства с 2.1%, а разгънатата им застроена площ - с 25.1%.

В сравнение с третото тримесечие на 2015 г. започнатите нови жилищни сгради се увеличават с 12.0%, жилищата в тях - с 4.6%, но разгънатата им застроена площ е по-малко с 11.4%. Започнатите административни сгради нарастват с 28.0%, докато тяхната РЗП намалява с 59.2%. Броят на започнатите други видове сгради също нараства с 28.0%, а разгънатата им обща застроена площ е повече с 47.4%.

Строителство на най-голям брой нови сгради е започнало в областите: Пловдив - 111 жилищни и 64 други сгради; София (столица) - 115 жилищни, 9 административни и 31 други сгради; Варна - 112 жилищни, 6 административни и 18 други сгради; Стара Загора - 56 жилищни и 53 други сгради; София - 61 жилищни сгради и 40 други сгради (табл. 2 от приложението).



Методологични бележки

Тримесечното статистическо наблюдение за издадените разрешителни за строеж и започнатото строителство осигурява информация както за издадените от местните администрации разрешителни за строеж, така и за започнатото строителство на нови сгради според техния вид и разгъната застроена площ. Тази информация може да се използва като индикатор за бъдещата активност на строителните предприятия в страната.

Видовете сгради се посочват в съответствие с Класификацията на сградите и строителните съоръжения (КСС - 2001) и се подразделят на:

- Жилищни - сгради, полезната площ на които в голямата си част е предназначена за жилищни цели за постоянно обитаване.
- Нежилищни - сгради за различни нежилищни нужди, които включват:
 - административни - офиси и сгради за административна дейност на ведомства и други организации и сдружения (представителни сгради - банки, пощи, правителствени сгради, сгради за конференции, конгреси, съдилища, общини);
 - други сгради - всички останали видове сгради, предназначени за различни дейности: производствена, търговска, транспортна, просветна, културна, спортна, селскостопанска, здравеопазване, бази за почивка и краткосрочно пребиваване (хотели, мотели, почивни домове, хижи и др.).

Разгъната (обща) застроена площ на сградите е сумата от застроените площи на всички етажи по външни измерения.



Приложение

Таблица 1

Издадени разрешителни за строеж на нови сгради през третото тримесечие на 2016 година¹

Области	Жилищни сгради			Административни сгради		Други сгради	
	брой	брой жилища	разгъната застроена площ - кв. м	брой	разгъната застроена площ - кв. м	брой	разгъната застроена площ - кв. м
Общо за страната	1183	4937	634892	51	94783	1170	710324
Благоевград	55	87	15474	4	1238	83	25209
Бургас	104	509	84394	-	-	36	31537
Варна	109	503	71080	5	2805	32	8511
Велико Търново	30	87	24931	4	358	45	32023
Видин	-	-	5	1406
Враца	8	9	1614	20	7089
Габрово	17	18	3718	-	-	19	16416
Добрич	37	47	6765	41	38529
Кърджали	34	173	21554	17	3556
Кюстендил	11	11	1938	-	-	32	6160
Ловеч	18	17	4671	-	-	22	5695
Монтана	4	4	749	-	-	18	5233
Пазарджик	48	65	11336	80	25118
Перник	22	24	3757	27	9127
Плевен	10	10	2860	34	12592
Пловдив	170	714	85131	8	4488	156	130692
Разград	10	12	2368	-	-	23	3366
Русе	32	221	15640	52	65983
Силистра	10	10	2223	-	-	25	10425
Сливен	23	56	8747	-	-	33	15107
Смолян	8	9	1934	12	2600
София	107	115	18236	92	68888
София (столица)	170	1913	204609	11	79292	45	50768
Стара Загора	72	167	20974	4	1633	78	32847
Търговище	10	12	2292	-	-	14	8836
Хасково	39	78	10718	56	45628
Шумен	19	59	6128	48	29050
Ямбол	-	-	25	17933

¹ „..” - данните са конфиденциални.



Таблица 2
Започнато строителство на нови сгради през третото тримесечие на 2016 година¹

Области	Жилищни сгради			Административни сгради		Други сгради	
	брой	брой жилища	разгъната застроена площ - кв. м	брой	разгъната застроена площ - кв. м	брой	разгъната застроена площ - кв. м
Общо за страната	830	3144	395609	32	20959	585	360486
Благоевград	47	162	22403	4	3479	40	18679
Бургас	67	285	42025	-	-	18	9531
Варна	112	475	66040	6	3541	18	13335
Велико Търново	21	23	5452	16	16238
Видин	-	-	-	-	-	3	640
Враца	4	5	837	-	-	9	3422
Габрово	8	8	2476	-	-	9	3979
Добрич	27	41	4875	20	4615
Кърджали	22	164	18815	5	130
Кюстендил	7	8	1415	-	-	6	1448
Ловеч	18	17	3652	-	-	22	4134
Монтана	-	-	5	1249
Пазарджик	32	50	8144	37	28254
Перник	9	10	1355	-	-	9	2526
Плевен	4	15	2651	-	-	12	16346
Пловдив	111	348	37812	64	30065
Разград	12	13	2398	16	2002
Русе	16	59	7588	21	14571
Силистра	7	7	1294	-	-	8	3645
Сливен	18	52	7108	-	-	20	6333
Смолян	7	8	1965	41	7341
София	61	66	11477	40	32575
София (столица)	115	1032	105021	9	10830	31	40148
Стара Загора	56	242	31333	53	39089
Търговище	-	-	5	4142
Хасково	25	30	3845	29	45407
Шумен	11	11	2076	-	-	18	2703
Ямбол	8	8	2619	10	7939

¹ „..” - данните са конфиденциални.