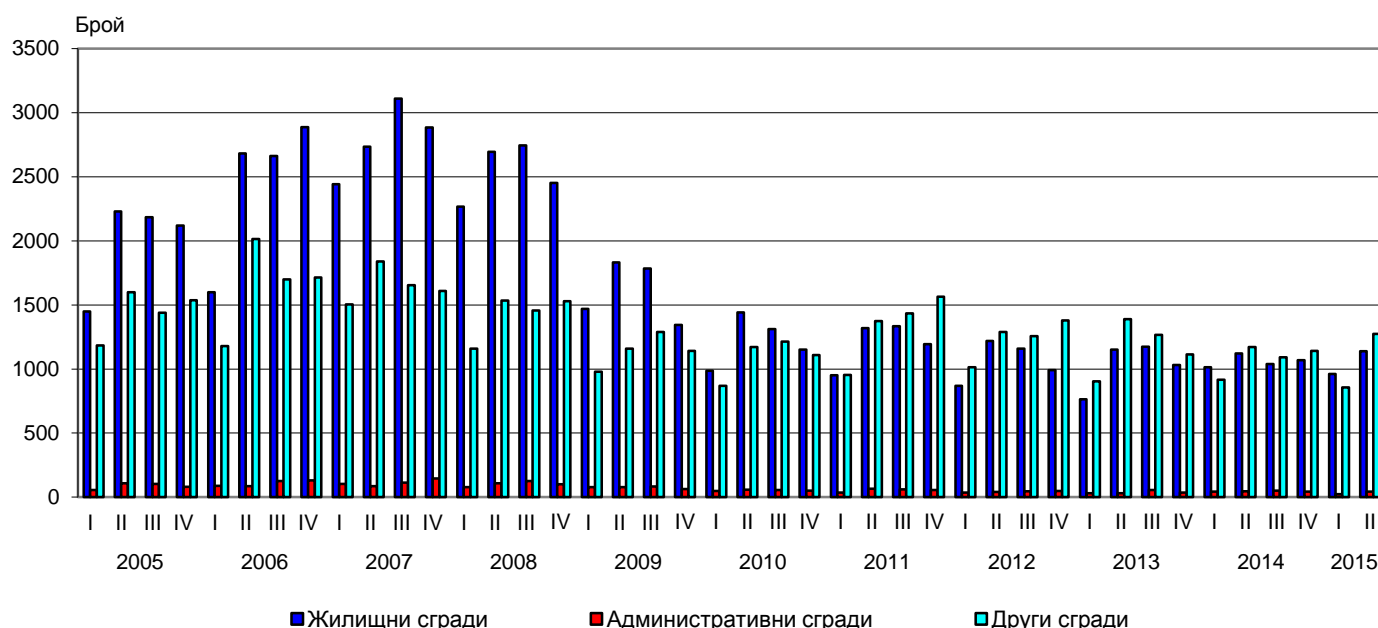




ИЗДАДЕНИ РАЗРЕШИТЕЛНИ ЗА СТРОЕЖ И ЗАПОЧНАТО СТРОИТЕЛСТВО НА НОВИ СГРАДИ ПРЕЗ ВТОРОТО ТРИМЕСЕЧИЕ НА 2015 ГОДИНА

През второто тримесечие на 2015 г. местните администрации са издали **разрешителни за строеж** на 1 140 жилищни сгради с 3 455 жилища в тях и 513 073 кв. м разгъната застроена площ (РЗП), на 44 административни сгради/офиси с 16 409 кв. м РЗП и на 1 275 други сгради с 872 281 кв. м РЗП. Спрямо предходното тримесечие издадените разрешителни за строеж на жилищни сгради се увеличават с 18.8%, докато жилищата в тях бележат намаление с 19.6%, а общата им застроената площ - с 8.2%. Броят на издадените разрешителни за строеж на административни и други видове сгради нараства съответно с 83.3 и 48.9%. Разгънатата застроена площ при административните сгради е по-малко с 56.1%, но при другите видове сгради се увеличава с 94.9%.

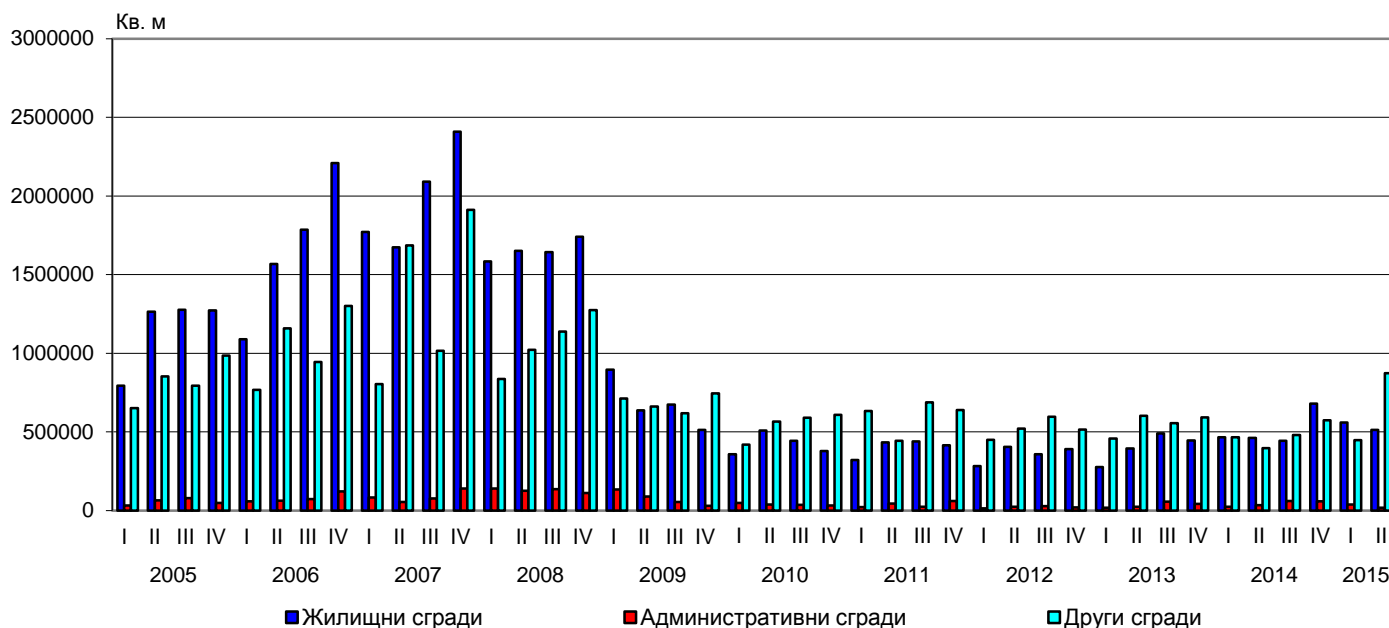
Фиг. 1. Издадени разрешителни за строеж на нови сгради по видове и тримесечия



В сравнение с второто тримесечие на 2014 г. издадените разрешителни за строеж на нови жилищни сгради са повече с 1.7%, но жилищата в тях са по-малко с 0.2%, а разгънатата им застроена площ нараства с 11.2%. Броят на разрешителните за строеж, издадени на административни сгради, намалява с 6.4%, а тяхната РЗП - с 52.2% (фиг. 1). Издадените разрешителни за строеж на други сгради се увеличават с 8.8%, а разгънатата им застроена площ е повече със 120.6% (фиг. 2).



Фиг. 2. Издадени разрешителни за строеж - разгъната застроена площ по видове сгради и тримесечия



Най-голям брой разрешителни за строеж на нови жилищни сгради са издадени в областите София (столица) - 187, Пловдив - 147, Бургас - 98, Варна - 91, и София - 83. Най-много жилища предстои да бъдат започнати в областите София (столица) - 1 423, Варна - 323, Бургас - 322, Пловдив - 307, и Кърджали - 145 (табл. 1 от приложението).

През второто тримесечие на 2015 г. е **започнал строежът** на 847 жилищни сгради с 3 630 жилища в тях и с 465 091 кв. м обща застроена площ, на 27 административни сгради/офиси със 7 398 кв. м РЗП и на 657 други сгради с 423 328 кв. м РЗП. Спрямо предходното тримесечие започнатите жилищни сгради се увеличават с 56.0%, броят на жилищата в тях - с 12.8%, а общата им застроена площ - с 9.4%. Броят на започнатите административни сгради се увеличава с 50.0%, но общата им застроена площ намалява с 81.0%. Броят на започнатите други сгради бележи увеличение с 62.6%, а тяхната РЗП - със 70.1%.

В сравнение с второто тримесечие на 2014 г. започнатите нови жилищни сгради са повече с 4.3%, жилищата в тях - с 62.5%, а разгънатата им застроена площ нараства с 46.0%. При броя на започнатите административни сгради също се наблюдава увеличение с 12.5%, докато тяхната РЗП намалява с 56.9%. Започнатите други видове сгради нарастват с 14.5%, а разгънатата им обща застроена площ - с 90.2%.

Строителство на най-голям брой нови сгради е започнало в областите: Пловдив - 125 жилищни, 12 административни и 90 други сгради; София (столица) - 111 жилищни, 3 административни и 35 други сгради; Бургас - 102 жилищни и 21 други сгради; София - 68 жилищни и 39 други сгради; Варна - 75 жилищни и 25 други сгради (табл. 2 от приложението).



Методологични бележки

Тримесечното статистическо наблюдение за издадените разрешителни за строеж и започнатото строителство осигурява информация както за издадените от местните администрации разрешителни за строеж, така и за започнатото строителство на нови сгради според техния вид и разгъната застроена площ. Тази информация може да се използва като индикатор за бъдещата активност на строителните предприятия в страната.

Видовете сгради се посочват в съответствие с Класификацията на сградите и строителните съоръжения (КСС - 2001) и се подразделят на:

- Жилищни - сгради, полезната площ на които в голямата си част е предназначена за жилищни цели за постоянно обитаване.

- Нежилищни - сгради за различни нежилищни нужди, които включват:

- административни - офиси и сгради за административна дейност на ведомства и други организации и сдружения (представителни сгради - банки, пощи, правителствени сгради, сгради за конференции, конгреси, съдилища, общини);

- други сгради - всички останали видове сгради, предназначени за различни дейности: производствена, търговска, транспортна, просветна, културна, спортна, селскостопанска, здравеопазване, бази за почивка и краткосрочно пребиваване (хотели, мотели, почивни домове, хижи и др.).

Разгъната (обща) застроена площ на сградите е сумата от застроените площи на всички етажи по външни измерения.



Приложение

Таблица 1

Издадени разрешителни за строеж на нови сгради през второто тримесечие на 2015 година¹

Области	Жилищни сгради			Административни сгради		Други сгради	
	брой	брой жилища	разгъната застроена площ - кв. м	брой	разгъната застроена площ - кв. м	брой	разгъната застроена площ - кв. м
Общо за страната	1140	3455	513073	44	16409	1275	872281
Благоевград	67	134	20540	3	1931	83	31864
Бургас	98	322	37547	59	35530
Варна	91	323	47157	-	-	59	35733
Велико Търново	32	66	9758	-	-	60	29092
Видин	-	-
Враца	6	15	3608	-	-	32	27641
Габрово	24	28	3984	-	-	17	23905
Добрич	35	51	6491	60	24026
Кърджали	44	145	18845	-	-	17	6213
Кюстендил	9	13	1644	-	-	29	3745
Ловеч	15	17	2494	17	7831
Монтана	9	9	1542	25	20445
Пазарджик	36	54	8572	103	116862
Перник	32	61	9791	37	4955
Плевен	18	19	3782	45	46299
Пловдив	147	307	48022	12	3771	118	82939
Разград	7	7	886	-	-	30	27694
Русе	16	40	5971	38	12324
Силистра	8	8	1311	22	7605
Сливен	34	44	8574	-	-	24	14691
Смолян	-	-
София	83	88	13587	72	40454
София (столица)	187	1423	219842	6	6340	52	93680
Стара Загора	53	111	14087	108	64297
Търговище	9	20	2255	-	-	23	6228
Хасково	42	47	7662	43	13898
Шумен	19	69	10852	42	13956
Ямбол	12	19	2489	5	520	50	70392

¹ „..” - данните са конфиденциални.



Таблица 2
Започнато строителство на нови сгради през второто тримесечие на 2015 година¹

Области	Жилищни сгради			Административни сгради		Други сгради	
	брой	брой жилища	разгъната застроена площ - кв. м	брой	разгъната застроена площ - кв. м	брой	разгъната застроена площ - кв. м
Общо за страната	847	3630	465091	27	7398	657	423328
Благоевград	35	106	14559	34	11644
Бургас	102	506	47939	21	12697
Варна	75	712	94922	25	15810
Велико Търново	26	54	9057	-	-	33	15370
Видин	-	-	-	-	-
Враца	3	3	462	-	-	13	4811
Габрово	3	3	659	-	-	5	2119
Добрич	26	65	6330	28	15237
Кърджали	16	62	7805	-	-	3	1283
Кюстендил	7	7	862	-	-
Ловеч	21	21	2585	-	-	17	2507
Монтана	6	6	613	-	-	12	6433
Пазарджик	32	44	6971	44	48980
Перник	16	16	1926	10	931
Плевен	8	8	1466	-	-	15	27684
Пловдив	125	868	97260	12	2597	90	81350
Разград	7	10	1559	-	-	25	5360
Русе	13	38	7396	-	-	13	5575
Силистра	6	6	871	-	-	12	8831
Сливен	39	39	6297	-	-	25	18902
Смолян	4	6	918	-	-	8	2339
София	68	78	11918	-	-	39	42773
София (столица)	111	705	106787	3	1555	35	25792
Стара Загора	45	157	18122	69	45445
Търговище	7	17	1804	-	-	14	1329
Хасково	30	33	6293	-	-	28	8881
Шумен	10	45	7630	-	-	20	3134
Ямбол	6	15	2080	3	147	16	4814

¹ „..” - данните са конфиденциални.