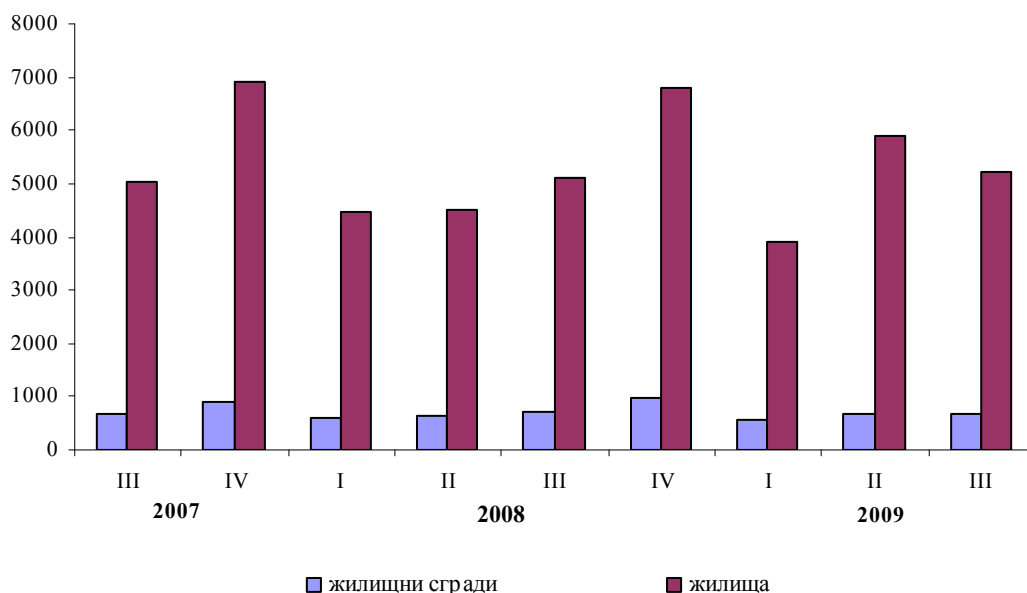


## НОВОПОСТРОЕНИ ЖИЛИЩНИ СГРАДИ И ЖИЛИЩА ПРЕЗ ТРЕТОТО ТРИМЕСЕЧИЕ НА 2009 ГОДИНА

По предварителни данни на Националния статистически институт, броят на новопостроените жилищни сгради през третото тримесечие на 2009 г. е 685 и спрямо второто тримесечие на 2009 г. бележи незначително увеличение от 0.9%. Новопостроените жилища в тях са с 674 по-малко в сравнение с предходното тримесечие и техният брой достига 5 214. Спрямо съответния период на предходната година броят на новопостроените сгради намалява с 2.1%, а жилищата в тях бележат ръст 2.0 %.

### Новопостроени жилищни сгради и жилища

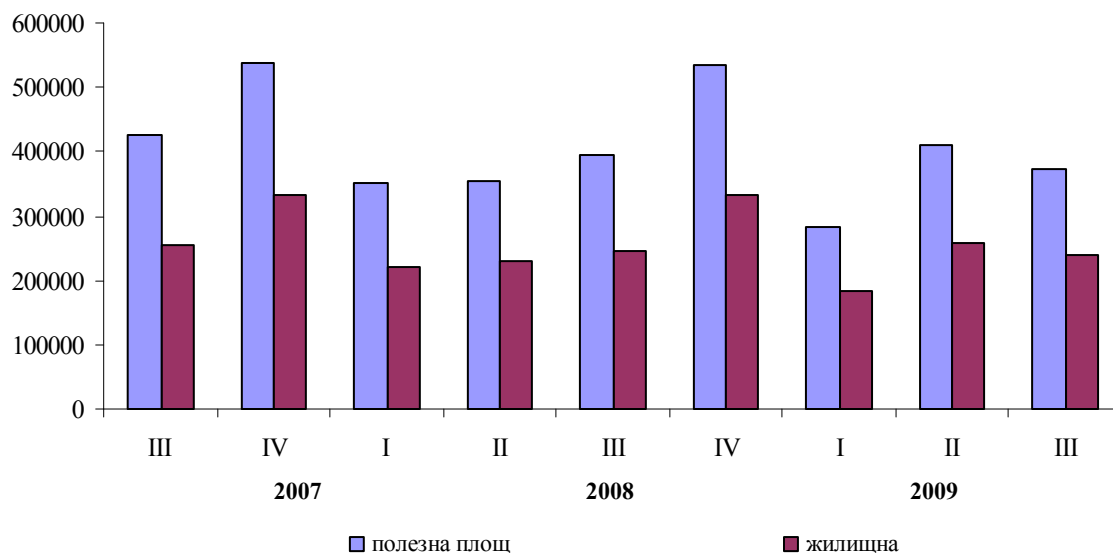


Най-голям брой жилищни сгради и жилища са построени в област Варна - 163 сгради с 1 114 жилища в тях, област Бургас - 133 сгради с 1 460 жилища, следвани от област Велико Търново - 45 сгради с 479 жилища, област Пловдив - 40 сгради с 218 жилища, област Добрич - 38 сгради със 151 жилища, област София - 32 сгради с 47 жилища, и област Стара Загора - 29 сгради със 133 жилища (Приложение 1). В област Кюстендил няма нито една сграда, завършена и въведена в експлоатация през третото тримесечие на 2009 година.

Общата полезна площ на новопостроените жилища през третото тримесечие на 2009 г. е 374 хил. кв.м или с 5.2% по-малко в сравнение със същото тримесечие на 2008 година. Жилищната площ също намалява с 2.9% до 240 хил. кв.м. Същевременно средната полезна площ на едно новопостроено жилище се увеличава от 69.9 кв.м през второто тримесечие на 2009 г. на 71.7 кв.м през третото тримесечие на 2009 година.

Най-голяма средна полезна площ на едно новопостроено жилище е регистрирана в област Силистра - 120.7 кв. м, област София - 113.5 кв. м и област Пазарджик - 100.4 кв. м, а най-малка - в област Кърджали - 45.3 кв. м и област Разград - 45.4 кв. м.

**Обща полезна и жилищна площ на новопостроените жилища - кв. м**



### Методологични бележки

Статистическите данни за новопостроените жилищни сгради и жилища са разработени на база тримесечна информация, получавана от Общинските администрации.

В обхвата на наблюдението се включват новопостроените жилищни сгради с одобрен приемателен протокол Обр. 16 или издадено разрешение за ползване съгласно Наредба № 2/31.07.2003 г. на Министерството на регионалното развитие и благоустройството.

В състава на **жилищната площ** се включва площта на стаите за живеене, спалните, нишите за спане, столовите, стаите за дневно престояване, ползвани стаи като работни кабинети и библиотеки на научни работници, гостните, холовете, но не се включва площта на кухните. В състава на **спомагателната площ** се включва площта на спомагателните помещения, стаите и кухните с площ, по-малка от 4 кв. м, вестибюлите с портал и друга преграда, коридорите, антретата, баните, тоалетните, килерите, дрешниците, другите спомагателни помещения (сушилни, перални, балкони и лоджии) независимо от големината на площта им. **Площта на кухните** над 4 кв. м е посочена отделно.

**Полезната площ** на жилището представлява сума от жилищната и спомагателната площ, и площта на кухните.

**НОВОПОСТРОЕНИ СГРАДИ И ЖИЛИЩА ПРЕЗ ТРЕТОТО ТРИМЕСЕЧИЕ НА 2009  
ГОДИНА**

Области	Новопостроени сгради и жилища - брой		Полезна площ на новопостроените жилища -кв.м			
	Сгради	Жилища	Общо	в това число		
				жилищна площ	спомагателна площ	площ на кухните
<b>Общо</b>	<b>685</b>	<b>5214</b>	<b>373806</b>	<b>239700</b>	<b>102599</b>	<b>31507</b>
Благоевград	13	97	6664	4711	1215	738
Бургас	133	1460	90264	56942	25574	7748
Варна	163	1114	84 688	49996	28746	5946
Велико Търново	45	479	34296	21562	10567	2167
Видин	5	64	4 687	2117	2092	478
Враца	12	48	3522	2232	1038	252
Габрово	23	70	5539	2499	2365	675
Добрич	38	151	11928	7059	3538	1331
Кърджали	6	90	4076	2532	1124	420
Кюстендил	-	-	-	-	-	-
Ловеч	11	55	2969	2249	426	294
Монтана	..	..	..	..	..	..
Пазарджик	18	92	9240	6006	2118	1116
Перник	22	25	2049	1499	248	302
Плевен	10	111	8363	5802	1642	919
Пловдив	40	218	16685	10746	3813	2126
Разград	4	19	862	588	161	113
Русе	13	181	16069	9313	5837	919
Силистра	3	3	362	188	136	38
Сливен	14	49	4006	2573	1003	430
Смолян	5	6	477	318	84	75
София	32	47	5333	3493	1192	648
София (столица)	22	513	33195	25280	5104	2811
Стара Загора	29	133	11035	7850	2018	1167
Търговище	5	22	1530	832	542	156
Хасково	..	..	..	..	..	..
Шумен	9	27	2247	1295	649	303
Ямбол	8	54	4373	3221	1052	100

".." Данните са конфиденциални.