

ЧУЖДЕСТРАННИ ПРЕКИ ИНВЕСТИЦИИ И РАЗХОДИ ЗА ПРИДОБИВАНЕ НА ДЪЛГОТРАЙНИ МАТЕРИАЛНИ АКТИВИ

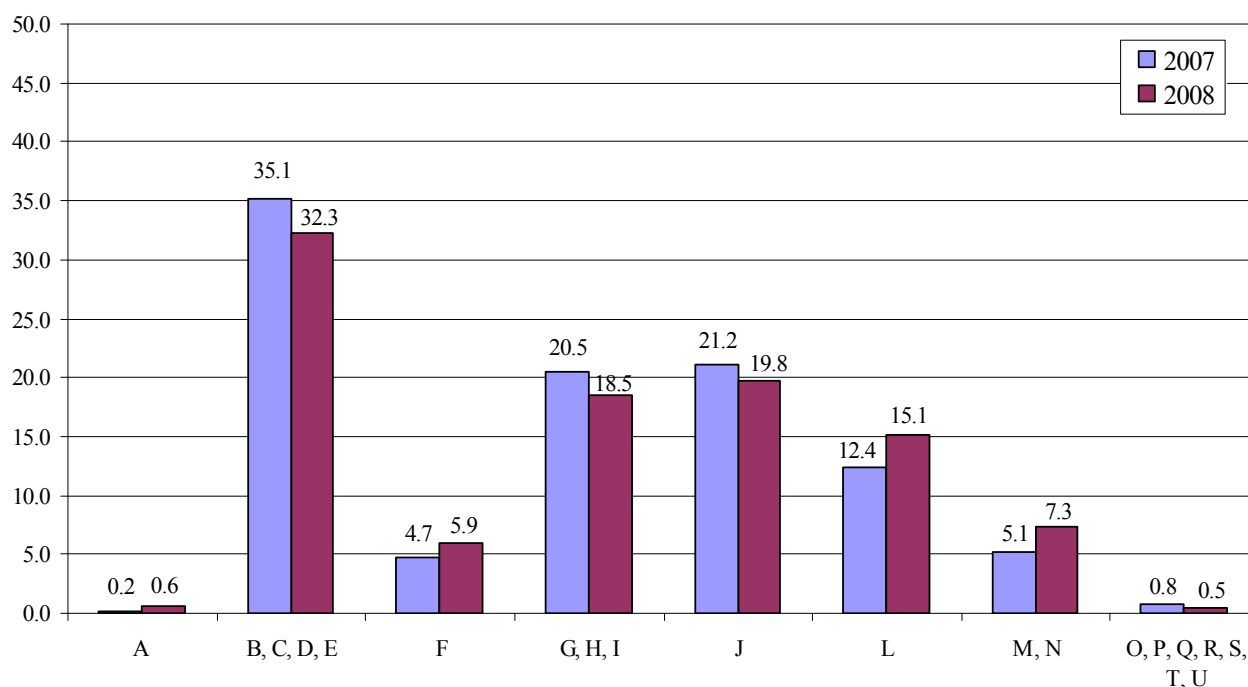
1. ЧУЖДЕСТРАННИ ПРЕКИ ИНВЕСТИЦИИ

По предварителни данни чуждестранните преки инвестиции с натрупване към 31.12.2008 г. в нефинансовия сектор възлизат на 19 204 млн. евро. От общите чуждестранни преки инвестиции в нефинансовите предприятия с най-голям относителен дял са „Добивна, преработваща и друга промишленост; доставяне на води; канализационни услуги; управление на отпадъци и възстановяване” - 32.3%, „Създаване и разпространение на информация и творчески продукти; далекосъобщения” - 19.8% и „Търговия, ремонт на автомобили и мотоциклети; транспорт, складиране и пощи; хотелиерство и ресторантьорство” - 18.5%.

Структура чуждестранните преки инвестиции в предприятията от нефинансовия сектор по икономически дейности към 31.12.2008 година



Структура на чуждестранните преки инвестиции в предприятията от нефинансовия сектор по икономически дейности към 31.12. - %



A - Селско, горско и рибно стопанство

B, C, D, E - Добивна, преработваща и друга промишленост; доставяне на води; канализационни услуги, управление на отпадъци и възстановяване

F - Строителство

G, H, I - Търговия; ремонт на автомобили и мотоциклети; транспорт, складиране и пощи; хотелиерство и ресторантьорство

J - Създаване и разпространение на информация и творчески продукти; далекосъобщения

L - Операции с недвижими имоти

M, N - Професионални дейности и научни изследвания; административни и спомагателни дейности

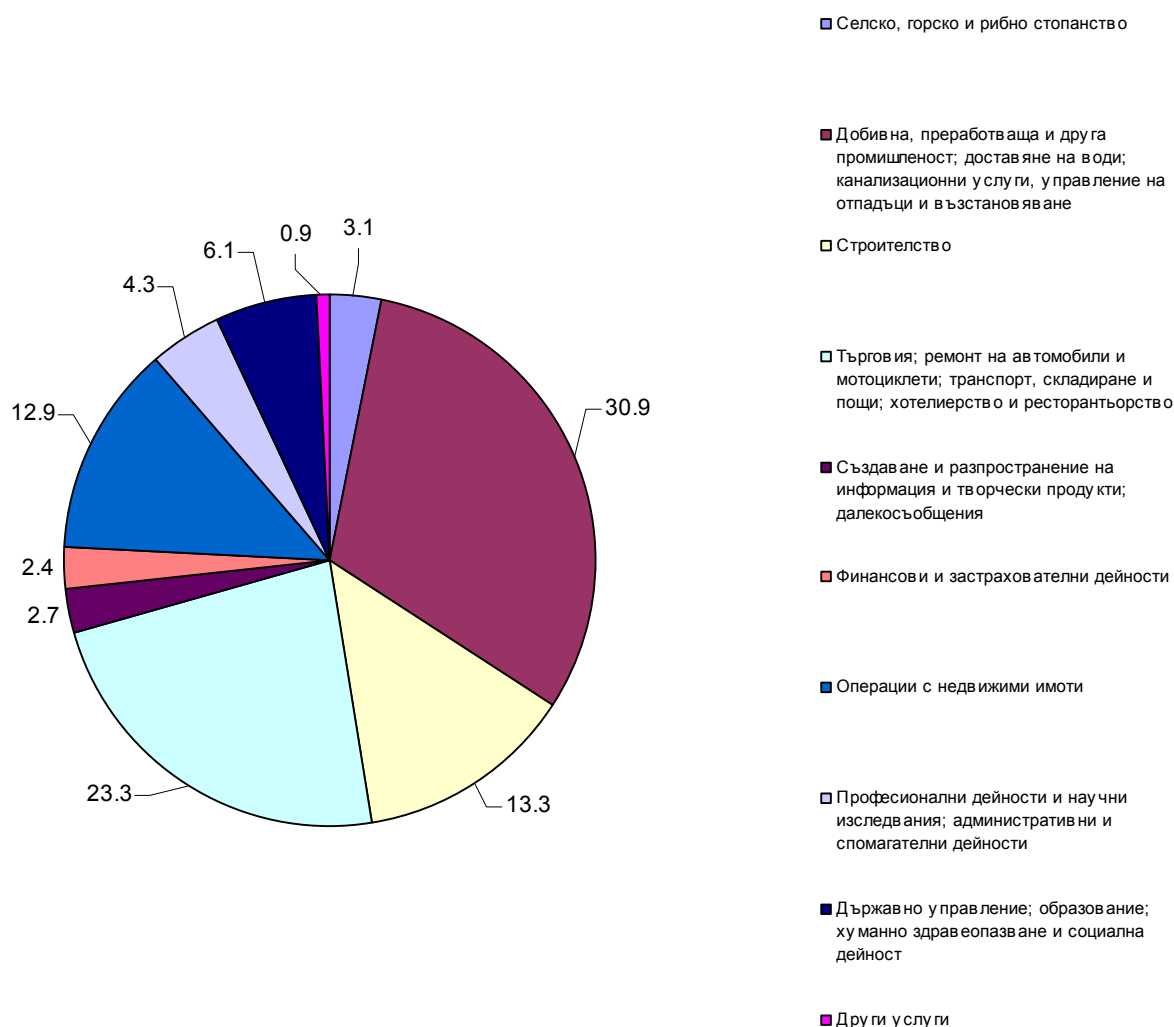
O, P, Q, R, S, T, U - Други услуги

2. РАЗХОДИ ЗА ПРИДОБИВАНЕ НА ДЪЛГОТРАЙНИ МАТЕРИАЛНИ АКТИВИ

През 2008 г. по предварителни данни извършените разходи за придобиване на дълготрайни материални активи (ДМА) във всички сектори на икономиката достигат 29 396.1 млн. лв. или с 8.2% повече по съпоставими цени, в сравнение с 2007 година.

Най-голям обем инвестиции в ДМА, разпределени по икономически дейности, са вложени в „Добивна, преработваща и друга промишленост; доставяне на води; канализационни услуги, управление на отпадъци и възстановяване” - 30.9% от общите за страната, следват „Търговия, ремонт на автомобили и мотоциклети; транспорт, складиране и пощи; хотелиерство и ресторантьорство” - 23.3%, „Строителство” - 13.3% и „Операции с недвижими имоти” - 12.9%.

Структура на разходите за придобиване на дълготрайни материални активи по икономически дейности - %



Структурата на извършените разходи за придобиване по видове дълготрайни материални активи през 2008 г. се променя спрямо предходната година. Регистрирано е намаление на вложените инвестиции за закупуване на земя с 6.5 процентни пункта до 13.0% от общите инвестиции през 2008 година. Същевременно нарастват извършените разходи за придобиване на сгради, строителни съоръжения и конструкции с 2.8 процентни пункта до 40.2%, както и разходите за придобиване на машини, производствено оборудване и апаратура с 2.7 процентни пункта до 41.0% от общите инвестиции през 2008 година.

Структура на разходите за придобиване на дълготрайни материални активи по видове - %

